

令和7年12月 定期募集住宅一覧(気仙沼市)

◆一般公営住宅

入居資格に該当されている方であればどなたでも申込みできます。  
ただし、単身での申込みの場合は「**単身可**」住宅のみとなります(**単身要件を満たす必要があります**)。

※家賃は毎年所得等に応じて変動します。  
※この金額よりさらに高いランクもあります。

住宅名	所在地	型式	入居可能人数	募集戸数	階数	給湯箇所	浴槽・風呂釜 有無	完成年度	構造	家賃(目安)	共益費	駐車場の 空状況
三日町 (一般世帯向)	気仙沼市三日町三丁目1番1	2DK	2人～	1戸	7階 <small>1A～Cあり</small>	台所、洗面所、浴室	○	平成17年度	鉄筋コンクリート造 8階建	18,200円 ～ 35,800円	3,500円	なし

※ハザードマップ該当 津波・土砂(イエローゾーン)

◆災害公営住宅

入居資格に該当されている方であればどなたでも申込みできます。  
ただし、単身での申込みの場合は「**単身可**」住宅のみとなります(**単身要件を満たす必要があります**)。

**ペット注意**と記載されている住宅について  
災害公営住宅の一部の団地では、東日本大震災による入居世帯がペットと生活している住宅があります。  
犬や猫などのアレルギーをお持ちの方はご注意ください。(今回の募集では、**ペットの飼育はできません**。)

※家賃は毎年所得等に応じて変動します。  
※この金額よりさらに高いランクもあります。

住宅名	所在地	広さ	型式	入居可能人数	募集戸数	階数	給湯箇所	1A <sup>※</sup> -ター有無	完成年度	構造	家賃(目安)	共益費	駐車場の 空状況
鹿折南① <b>ペット注意</b>	気仙沼市錦町二丁目2番1	55㎡	2DK <b>単身可</b>	1人～	1戸 <small>高齢者見守り</small>	3階	台所、洗面所、浴室	○	平成28年度	鉄筋コンクリート造 5階建	19,200円 ～ 37,700円	3,500円	空有り (3,000円)
鹿折南②		65㎡	3DK	2人～	1戸	2階	台所、洗面所、浴室	○	平成28年度	鉄筋コンクリート造 5階建	22,100円 ～ 43,400円		空有り (3,000円)
鹿折南③		65㎡	3DK	2人～	1戸	3階	台所、洗面所、浴室	○	平成28年度	鉄筋コンクリート造 4階建	22,100円 ～ 43,400円		空有り (3,000円)

※ハザードマップ該当 津波・洪水

住宅名	所在地	広さ	型式	入居可能人数	募集戸数	階数	給湯箇所	1A <sup>※</sup> -ター有無	完成年度	構造	家賃(目安)	共益費	駐車場の 空状況
魚町入沢	気仙沼市魚町一丁目4番1	65㎡	3DK	2人～	1戸	1階	台所、洗面所、浴室	○	平成28年度	鉄骨造 5階建	22,700円 ～ 44,500円	3,500円	空有り (3,000円)

※ハザードマップ該当 津波・土砂(イエローゾーン)

住宅名	所在地	広さ	型式	入居可能人数	募集戸数	階数	給湯箇所	1A <sup>※</sup> -ター有無	完成年度	構造	家賃(目安)	共益費	駐車場の 空状況
南町一丁目 <b>※告知事項有</b>	気仙沼市南町一丁目4番10	55㎡	2DK <b>単身可</b>	1～	1戸	2階	台所、洗面所、浴室	○	平成28年度	鉄筋コンクリート造 6階建	19,500円 ～ 38,300円	3,500円	空有り (3,000円)

※ハザードマップ該当 津波・土砂(イエローゾーン)

住宅名	所在地	広さ	型式	入居可能人数	募集戸数	階数	給湯箇所	1A <sup>※</sup> -ター有無	完成年度	構造	家賃(目安)	共益費	駐車場の 空状況
南町二丁目	気仙沼市南町二丁目4番19	65㎡	2LDK	2人～	1戸	4階	台所、洗面所、浴室	○	平成29年度	鉄骨造 5階建	23,500円 ～ 46,200円	3,500円	空有り (3,000円)

※ハザードマップ該当 津波

住宅名	所在地	広さ	型式	入居可能人数	募集戸数	階数	給湯箇所	1A <sup>※</sup> -ター有無	完成年度	構造	家賃(目安)	共益費	駐車場の 空状況
気仙沼駅前① <b>ペット注意</b>	気仙沼市古町三丁目3番10	55㎡	2DK <b>単身可</b>	1人～	1戸	13階	台所、洗面所、浴室	○	平成29年度	鉄筋コンクリート造 13階建	19,600円 ～ 38,600円	3,500円	空有り (3,000円)
気仙沼駅前② <b>ペット注意</b>		80㎡	4DK	2人～	1戸	3階	台所、洗面所、浴室	○	平成29年度	鉄筋コンクリート造 13階建	26,800円 ～ 52,700円		空有り (3,000円)

住宅名	所在地	広さ	型式	入居可能人数	募集戸数	階数	給湯箇所	1A <sup>※</sup> -ター有無	完成年度	構造	家賃(目安)	共益費	駐車場の 空状況
四反田	気仙沼市四反田94番地1	80㎡	3LDK	2人～	1戸	2階	台所、洗面所、浴室	○	平成27年度	鉄筋コンクリート造 10階建	26,800円 ～ 52,600円	3,500円	空有り (3,000円)

※ハザードマップ該当 津波・洪水

住宅名	所在地	広さ	型式	入居可能人数	募集戸数	階数	給湯箇所	1A <sup>※</sup> -ター有無	完成年度	構造	家賃(目安)	共益費	駐車場の 空状況
幸町	気仙沼市幸町三丁目2番1	80㎡	3LDK	2人～	1戸	1階	台所、洗面所、浴室	○	平成27年度	鉄筋コンクリート造 5階建	25,900円 ～ 50,900円	3,500円	空有り (3,000円)

※ハザードマップ該当 津波・洪水

住宅名	所在地	広さ	型式	入居可能人数	募集戸数	階数	給湯箇所	1A <sup>※</sup> -ター有無	完成年度	構造	家賃(目安)	共益費	駐車場の 空状況
内の脇① <b>ペット注意</b>	気仙沼市内の脇一丁目10番1	55㎡	2DK <b>単身可</b>	1人～	1戸	2階	台所、洗面所、浴室	○	平成28年度	鉄筋コンクリート造 9階建	19,500円 ～ 38,400円	3,500円	空有り (3,000円)
内の脇② <b>ペット注意</b>		55㎡	2DK <b>単身可</b>	1人～	1戸	8階	台所、洗面所、浴室	○	平成28年度	鉄筋コンクリート造 9階建	19,500円 ～ 38,400円		空有り (3,000円)

※ハザードマップ該当 津波・洪水

住宅名	所在地	広さ	型式	入居可能人数	募集戸数	階数	給湯箇所	1A <sup>※</sup> -ター有無	完成年度	構造	家賃(目安)	共益費	駐車場の 空状況
南郷	気仙沼市南郷25番地1	65㎡	2LDK	2人～	1戸	8階	台所、洗面所、浴室	○	平成26年度	鉄筋コンクリート造 10階建	22,100円 ～ 43,500円	3,500円	空有り (3,000円)

※ハザードマップ該当 津波・洪水

住宅名	所在地	広さ	型式	入居可能人数	募集戸数	階数	給湯箇所	1A <sup>※</sup> -ター有無	完成年度	構造	家賃(目安)	共益費	駐車場の 空状況
唐桑大沢①	気仙沼市唐桑町台の下15番地	65㎡	2LDK	2人～	1戸	戸建	台所、洗面所、浴室	×	平成27年度	木造平屋	21,500円 ～ 42,200円	なし	駐車場一台含む
唐桑大沢②		65㎡	2LDK	2人～	1戸	戸建	台所、洗面所、浴室	×	平成27年度	木造平屋	21,500円 ～ 42,200円		駐車場一台含む

住宅名	所在地	広さ	型式	入居可能人数	募集戸数	階数	給湯箇所	1A <sup>※</sup> -ター有無	完成年度	構造	家賃(目安)	共益費	駐車場の 空状況
鯖立① <b>※告知事項有</b>	気仙沼市唐桑町上鯖立63番地3	55㎡	1LDK <b>単身可</b>	1人～	1戸	戸建	台所、洗面所、浴室	×	平成28年度	木造平屋	19,500円 ～ 38,400円	1,700円	駐車場一台含む
鯖立②		65㎡	2LDK	2人～	1戸	戸建	台所、洗面所、浴室	×	平成28年度	木造平屋	21,700円 ～ 42,600円		駐車場一台含む

住宅名	所在地	広さ	型式	入居可能人数	募集戸数	階数	給湯箇所	1A <sup>※</sup> -ター有無	完成年度	構造	家賃(目安)	共益費	駐車場の 空状況
小鯖	気仙沼市唐桑町中井50番地7	55㎡	1LDK <b>単身可</b>	1人～	1戸	戸建	台所、洗面所、浴室	×	平成27年度	木造平屋	19,400円 ～ 38,000円	1,700円	駐車場一台含む

住宅名	所在地	広さ	型式	入居可能人数	募集戸数	階数	給湯箇所	1A <sup>※</sup> -ター有無	完成年度	構造	家賃(目安)	共益費	駐車場の 空状況
宿浦	気仙沼市唐桑町宿浦400番地4	65㎡	2LDK	2人～	1戸	長屋 2階	台所、洗面所、浴室	×	平成28年度	木造 2階建	18,700円 ～ 36,800円	1,700円	空有り (2,000円)

※ハザードマップ該当 津波・土砂(イエローゾーン)

住宅名	所在地	広さ	型式	入居可能人数	募集戸数	階数	給湯箇所	1A <sup>※</sup> -ター有無	完成年度	構造	家賃(目安)	共益費	駐車場の 空状況
大浦	気仙沼市大浦29番地4	65㎡	2LDK	2人～	1戸	戸建	台所、洗面所、浴室	×	平成28年度	木造平屋	22,100円 ～ 43,500円	1,700円	駐車場一台含む

住宅名	所在地	広さ	型式	入居可能人数	募集戸数	階数	給湯箇所	1A <sup>※</sup> -ター有無	完成年度	構造	家賃(目安)	共益費	駐車場の 空状況
大島①	気仙沼市浅根66番地2	65㎡	2LDK	2人～	1戸	戸建	台所、洗面所、浴室	×	平成27年度	木造平屋	21,900円 ～ 43,100円	1,700円	駐車場一台含む
大島②		80㎡	3LDK	2人～	1戸	戸建	台所、洗面所、浴室	×	平成28年度	木造平屋	25,300円 ～ 49,700円		駐車場一台含む
大島③		55㎡	2DK <b>単身可</b>	1人～	1戸	長屋 1階	台所、洗面所、浴室	×	平成27年度	木造平屋	14,100円 ～ 27,700円		空有り (2,000円)

※ハザードマップ該当 津波

住宅名	所在地	広さ	型式	入居可能人数	募集戸数	階数	給湯箇所	1A <sup>※</sup> -ター有無	完成年度	構造	家賃(目安)	共益費	駐車場の 空状況
大谷	気仙沼市本吉町長根186番地3	65㎡	2LDK	2人～	1戸	戸建	台所、洗面所、浴室	×	平成28年度	木造平屋	22,100円 ～ 43,500円	1,700円	駐車場一台含む

住宅名	所在地	広さ	型式	入居可能人数	募集戸数	階数	給湯箇所	1A <sup>※</sup> -ター有無	完成年度	構造	家賃(目安)	共益費	駐車場の 空状況
津谷下町①	気仙沼市本吉町登米沢9番地9	80㎡	3LDK	2人～	1戸	戸建	台所、洗面所、浴室	×	平成27年度	木造平屋	26,100円 ～ 51,200円	なし	駐車場一台含む
津谷下町②		55㎡	2DK <b>単身可</b>	1人～	1戸	長屋 1階	台所、洗面所、浴室	×	平成27年度	木造平屋	14,800円 ～ 29,100円		空有り (2,000円)

住宅名	所在地	広さ	型式	入居可能人数	募集戸数	階数	給湯箇所	1A <sup>※</sup> -ター有無	完成年度	構造	家賃(目安)	共益費	駐車場の 空状況
小泉①	気仙沼市本吉町外尾152番地7	65㎡	2LDK	2人～	1戸	戸建	台所、洗面所、浴室	×	平成27年度	木造平屋	21,500円 ～ 42,200円	1,700円	駐車場一台含む
小泉②		55㎡	2DK <b>単身可</b>	1人～	1戸	長屋 1階	台所、洗面所、浴室	×	平成27年度	木造平屋	13,700円 ～ 27,000円		空有り (2,000円)
小泉③		65㎡	3DK	2人～	1戸	長屋 1階	台所、洗面所、浴室	×	平成27年度	木造平屋	17,200円 ～ 33,800円		空有り (2,000円)

◆ 告知事項有住宅の詳細については、必ずお問合せください。

◆ 高齢者見守りタイプとは、DKを外の通路側に面した配置にした住戸で、地域住民の方々との関係性を高め、より安心して生活できるよう配慮したタイプです。

【申込みにあたって】

1 入居要件

①下記項目は全て該当しなければなりません。

- ・市町村税を滞納していない方。
- ・市内に就業又は定住を希望し、かつ現在住宅に困っている方(持ち家のない方)。
- ・過去一年間の所得が収入基準額以下であること。注1
- ・暴力団員ではないこと。
- ・現在、他の公営住宅に居住していないこと。注2
- ・現在同居中、又は同居予定の親族がいること。注3

注1：総収入ではありません

注2：現在公営住宅に入居中の方でも、子の結婚等のために住宅が必要となった方、

現居住地から通院や通勤(通学を除く)に1時間30分以上要するか、または50km以上の距離がある方、

出生や養子縁組、または離別等に伴う同居人の転出により、入居当初と比べて著しく世帯構成に変動が生じた場合。(事前に公社へお問合せください)

注3：同居予定者が婚約者の場合は、入居契約日前までに婚約者の方と「入籍」できる方であれば申込可能。

②単身入居の場合は、下記項目のいずれかに該当しなければなりません。

- ・申込時点で満60才以上の方。
- ・身体障害者手帳の交付を受けている方で障害の程度が1級から4級までの方。
- ・精神障害者保健福祉手帳の交付を受けている方で障害の程度が1級から3級までの方。
- ・療育手帳(AまたはB判定)の交付を受けている方。
- ・戦傷病者手帳の交付を受けている方で、障害の程度が特別項症から第6項症まで、または第1款症の方。

2 抽選会について

- ・日 時:令和7年12月23日(火)午後2:00～
- ・場 所:気仙沼市役所 ワンテン庁舎
- ・その他:抽選器の操作は公社職員が行います。抽選会は、欠席されても当落に関係ありません。

3 二次募集について

- ・日時、場所:後日、落選者の方へご案内します。
- ・その他:定期募集で申込みが無かった住宅を対象に、落選した方が再度申込みが出来るのが二次募集です。  
定期募集の当落結果発送時に、落選した方へ二次募集の案内を送ります。

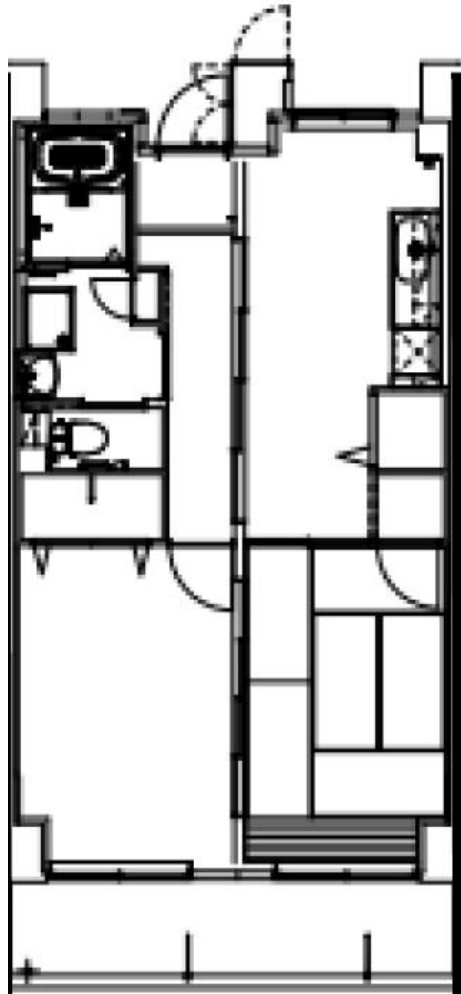
- ・原子爆弾被爆者として厚生労働大臣の認定を受けている方。
- ・生活保護を受けている方。
- ・海外からの引揚者で引揚後5年未満の方。
- ・ハンセン病療養所入所者等の方。
- ・配偶者等からの暴力の防止及び被害者の保護に関する法律に規定するDV被害者。



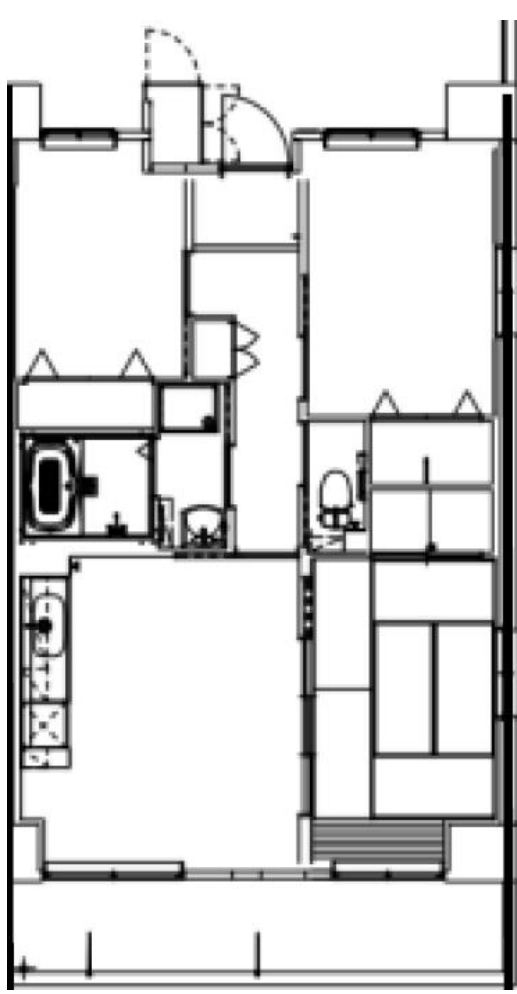
※下記は参考図面です。実際と異なる場合は現状優先となります。  
※実際の募集住戸が図面と反転タイプになっている場合があります。  
帖数や設備などの詳細について、図面と完全に一致していない場合があります。



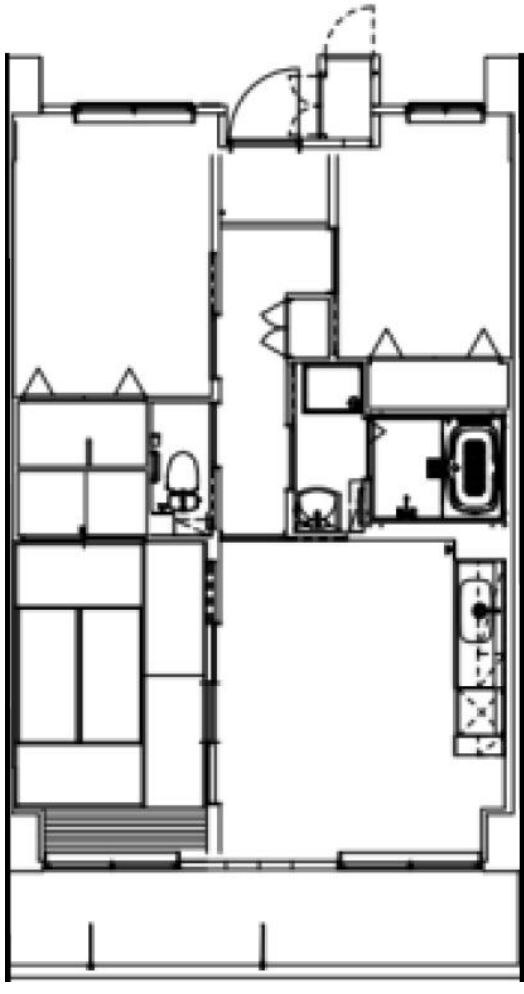
三日町(2DK)



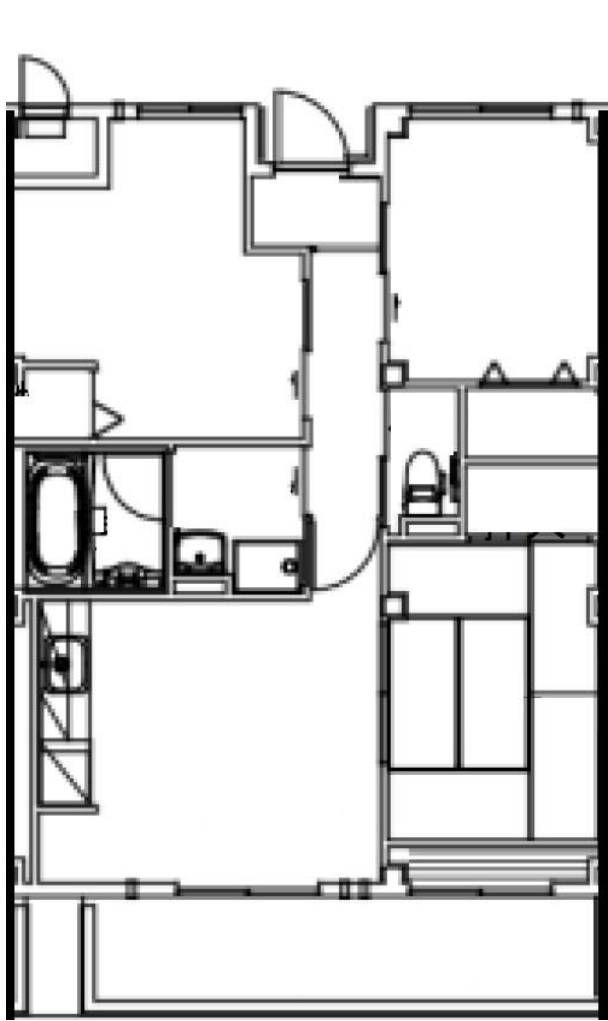
鹿折南①(2DK)  
高齢者見守り



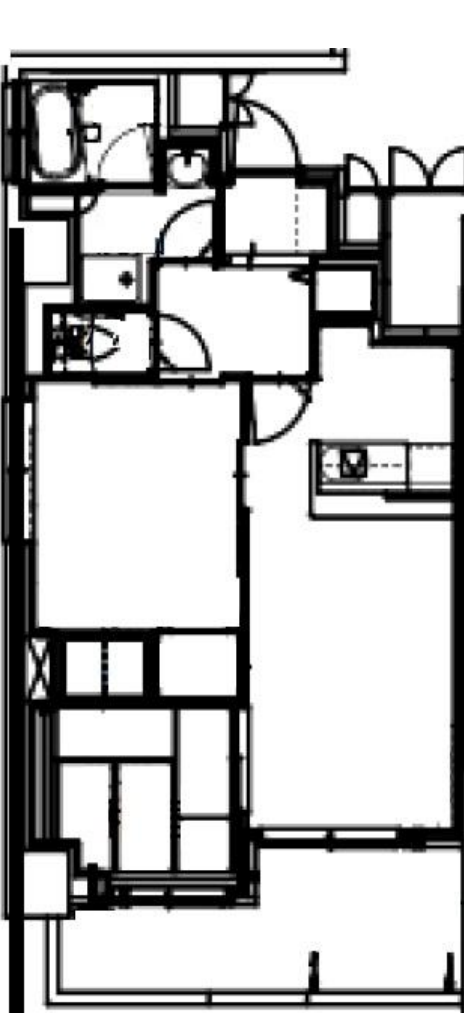
鹿折南②(3DK)



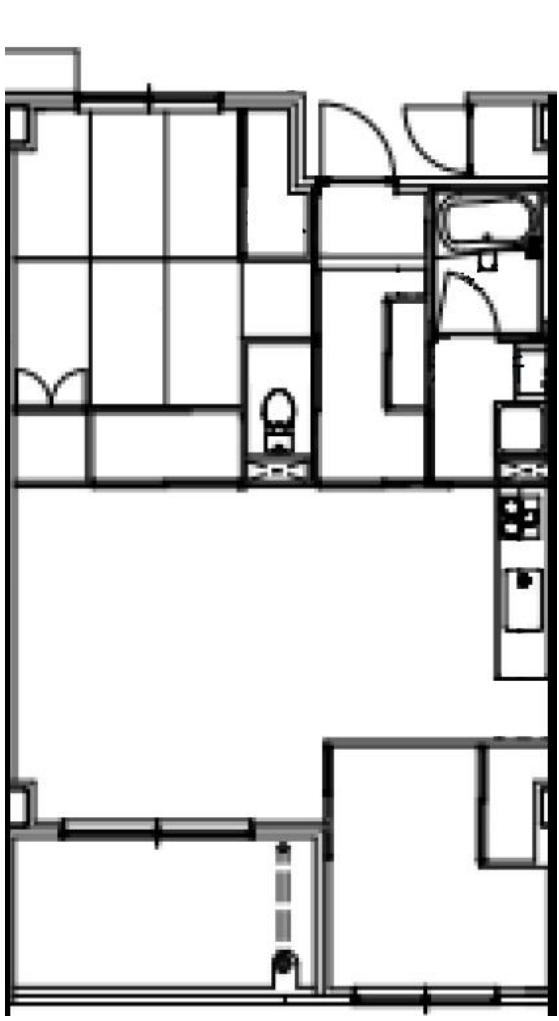
鹿折南③(3DK)



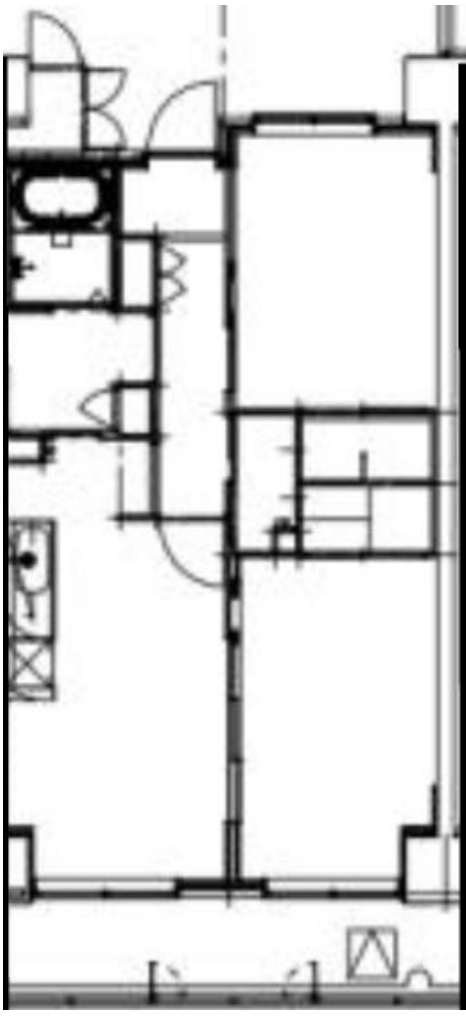
魚町入沢(3DK)



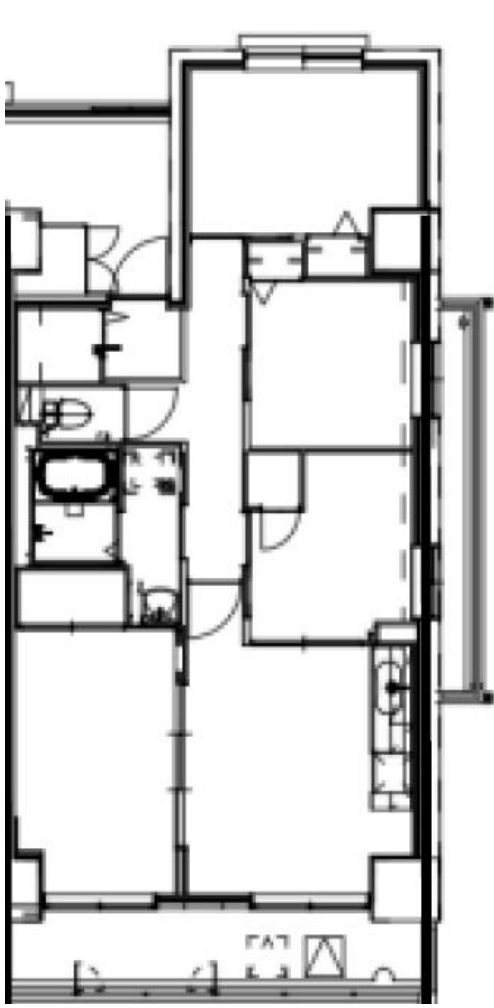
南町一丁目(2DK)



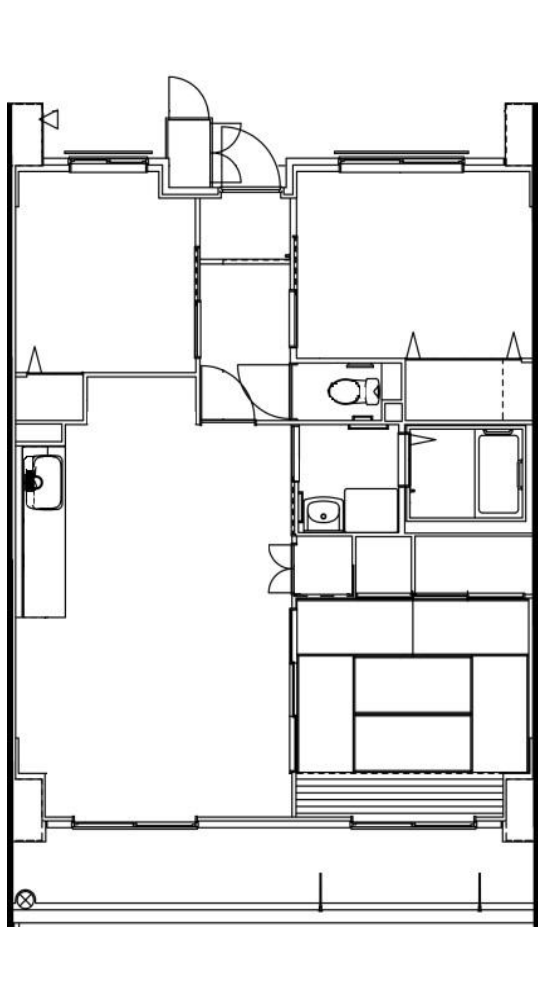
南町二丁目(2LDK)



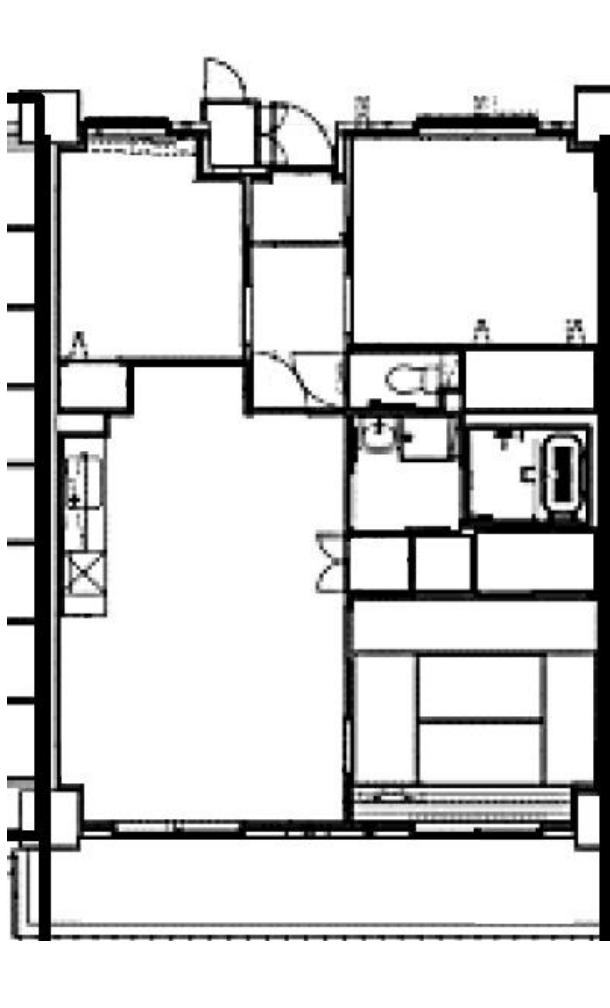
気仙沼駅前①(2DK)



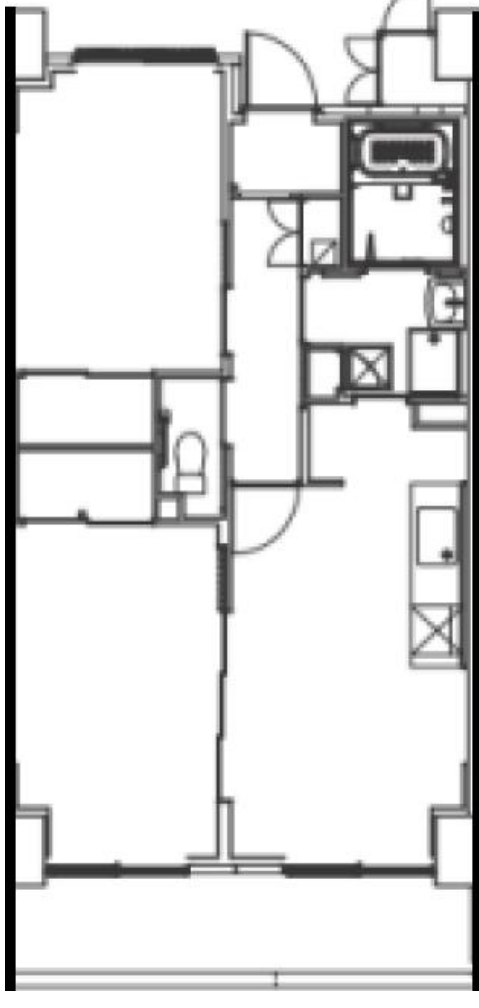
気仙沼駅前②(4DK)



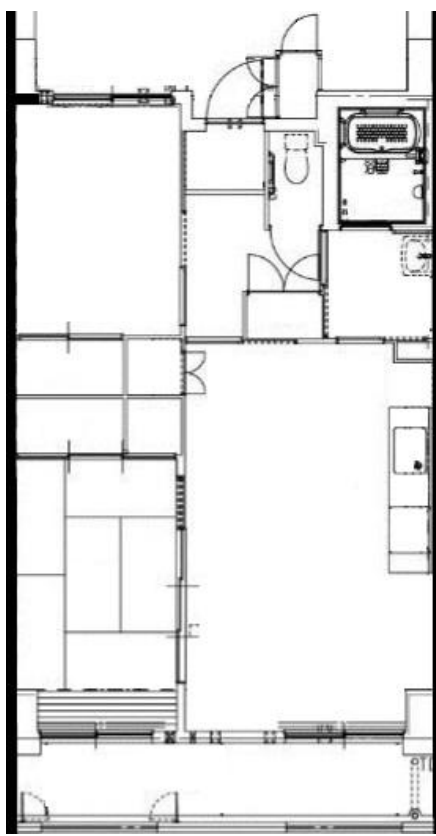
四反田(3LDK)



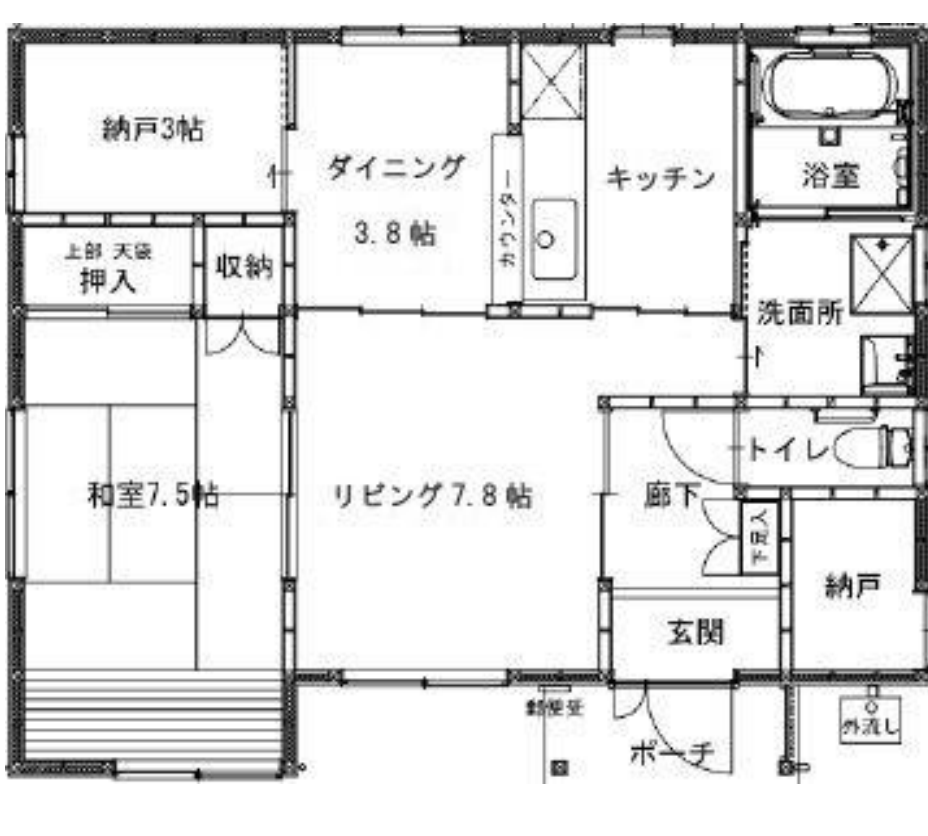
幸町(3LDK)



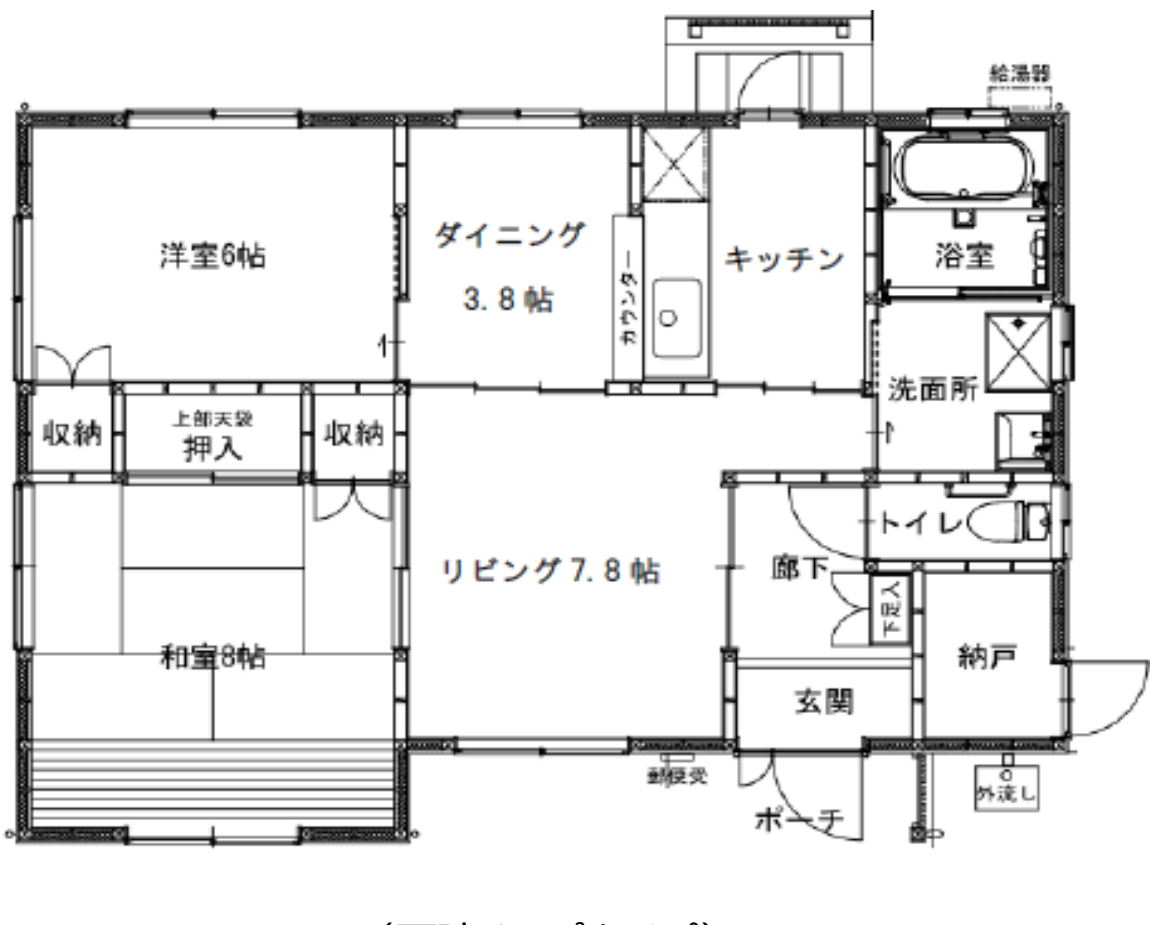
内の脇①、②(2DK)



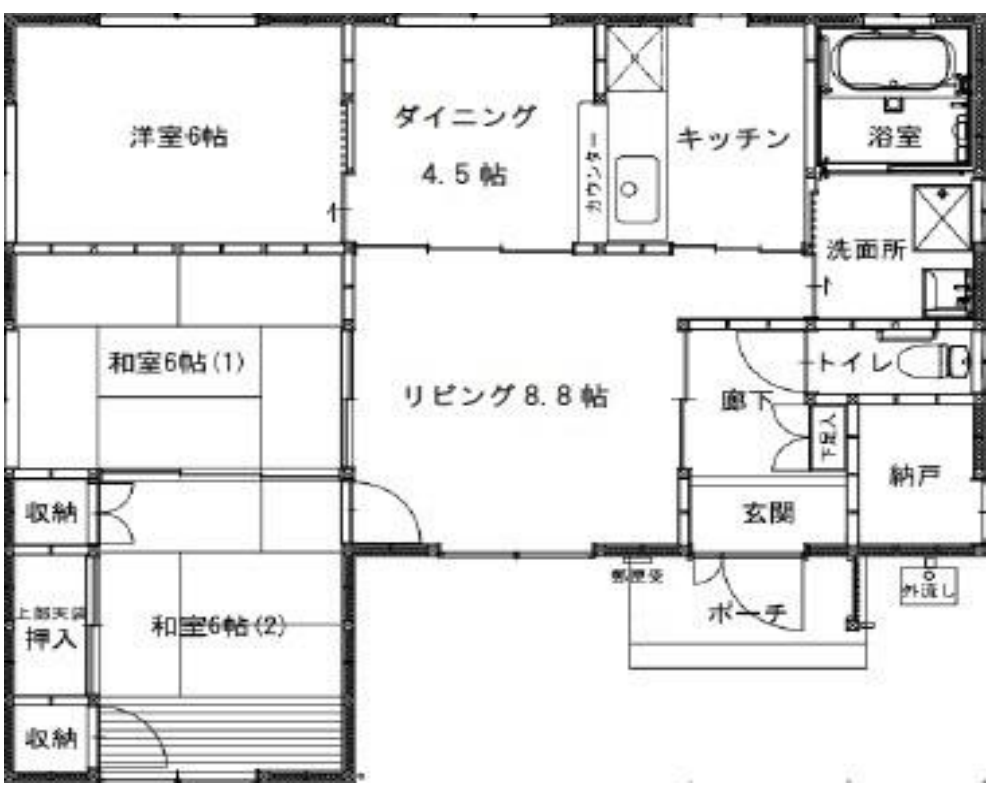
南郷(2LDK)



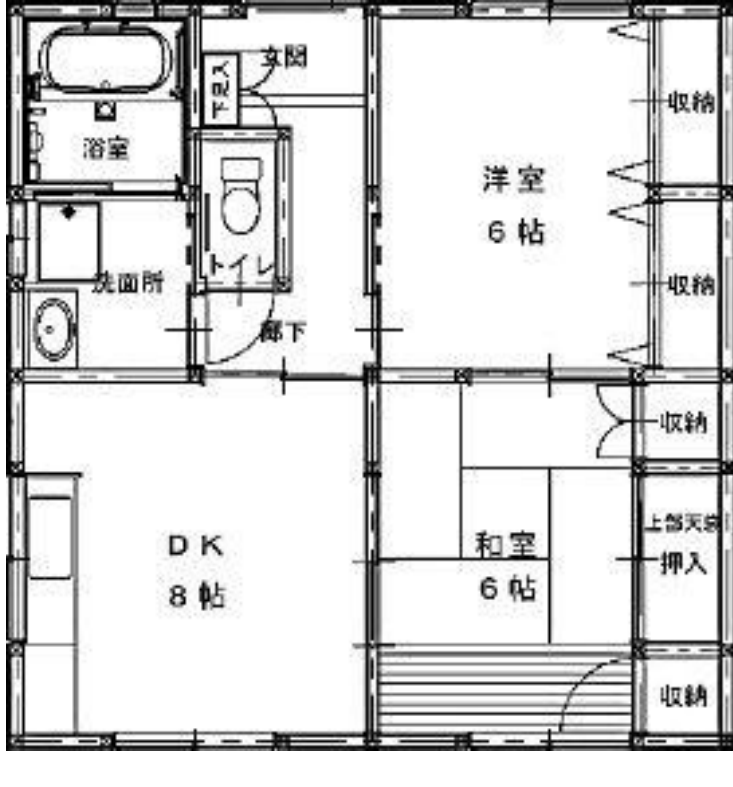
(戸建55㎡タイプ)  
鮎立①、小鯖(1LDK)



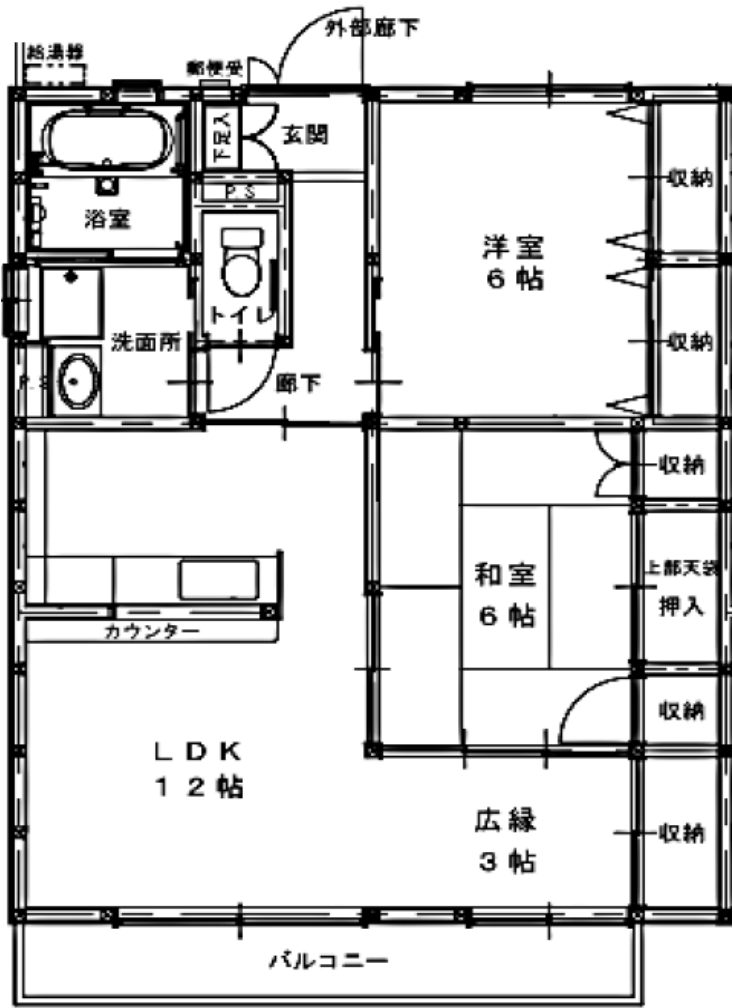
(戸建65㎡タイプ)  
唐桑大沢①、唐桑大沢②、鮎立②、大浦、大島①、大谷、小泉①(2LDK)



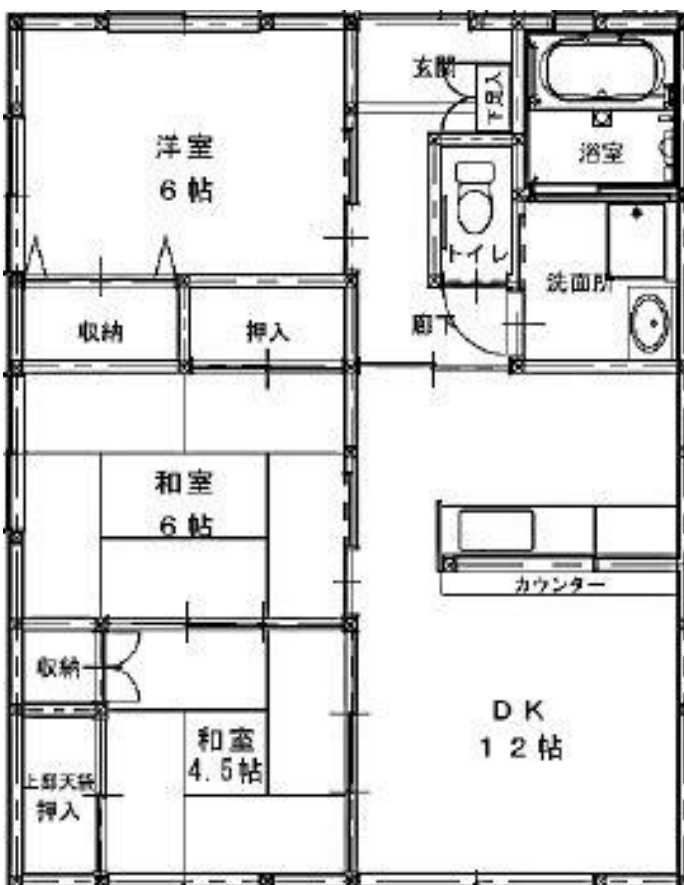
(戸建80㎡タイプ)  
大島②、津谷下町①(3LDK)



(長屋55㎡タイプ)  
大島③、津谷下町②、小泉②(2DK)



(長屋65㎡タイプ)  
宿浦(2LDK)



(長屋65㎡タイプ)  
小泉③(3DK)