

令和8年6月 定期募集住宅一覧(石巻市)

入居資格に該当されている方であればご自分で申込みできます。
 ただし、単身での申込みの場合は申込可能人数が「1人～」の住宅のみとなります(単身要件を満たす必要があります。)
 ※家賃及び駐車場使用料の他に共益費等がかかります。(金額は各住宅の状況によって異なります。)

◆災害公営住宅(本庁)

ペット注意と記載されている住宅について
 復興公営住宅の一部の団地では、東日本大震災による入居世帯がペットと生活している住宅があります。
 犬や猫などのアレルギーをお持ちの方はご注意ください。
(ペットの飼育はできません。)

地区	住宅名	所在地	階数	型式	申込可能人数	募集戸数	エレベーター	完成年度	構造	家賃(目安)	備考欄	駐車場の空状況	共益費	直近の倍率(募集年月)
蛇田	新立野第一復興	のぞみ野三丁目	5階	2LDK	2人～	1戸	○	H27	中層耐火5階建	26,500円～52,100円	都市ガス、下水道	空有り(3,000円)	行政徴収(1,200円)	募集無し
	新立野第二復興①	のぞみ野二丁目	1階	1LDK	★1人～	2戸	○	H26	中層耐火3階建	19,600円～38,800円	都市ガス、下水道	空有り(3,000円)	行政徴収(1,200円)	募集無し
	新立野第二復興②	のぞみ野二丁目	3階	2LDK	2人～	2戸	○	H26	中層耐火3階建	26,800円～52,600円	都市ガス、下水道	空有り(3,000円)	行政徴収(1,200円)	3.00倍(R8.3月)
	新立野第二復興③	のぞみ野三丁目	長屋	2LDK	2人～	1戸	×	H26	準耐火1階建	25,900円～50,900円	都市ガス、下水道	空有り(3,000円)	行政徴収(1,200円)	募集無し
	新沼田第一復興	のぞみ野五丁目	1、3階	1LDK	★1人～	2戸	○	H27	中層耐火5階建	20,500円～40,200円	都市ガス、下水道	空有り(3,000円)	行政徴収(1,200円)	9.00倍(R7.12月)
	新西前沼第一復興① ペット注意	あゆみ野四丁目	2、3階	1LDK	★1人～	2戸	○	H27	中層耐火5階建	20,900円～41,000円	都市ガス、下水道	空有り(3,000円)	行政徴収(1,200円)	5.00倍(R8.3月)
	新西前沼第一復興② ※告知事項有	あゆみ野三丁目	1階	1LDK	★1人～	1戸	○	H27	中層耐火5階建	20,900円～41,000円	都市ガス、下水道、告知事項有	空有り(3,000円)	行政徴収(1,200円)	8.00倍(R6.9月)
	新西前沼第一復興③	あゆみ野三丁目	2階	3LDK	3人～	1戸	○	H27	中層耐火5階建	30,800円～60,500円	都市ガス、下水道	空有り(3,000円)	行政徴収(1,200円)	4.00倍(R7.6月)
	新西前沼第二復興	あゆみ野一丁目	3階	4LDK	4.5人～※2	1戸	○	H27	中層耐火5階建	31,000円～60,900円	都市ガス、下水道	空有り(3,000円)	行政徴収(1,200円)	募集無し
	あけぼの北復興	あけぼの北二丁目	1階	2LDK	2人～	1戸	○	H27	中層耐火3階建	26,100円～51,300円	都市ガス、下水道	空有り(3,000円)	団地会徴収	3.00倍(R8.3月)
	新東前沼復興	蛇田字新東前沼	3階	1DK	★1人～	1戸	○	H29	中層耐火3階建	14,200円～28,000円	LPガス、下水道	空有り(3,000円)	行政徴収(1,200円)	募集無し
	上中埠復興	蛇田字上中埠	2階	3DK	2人～	1戸	○	H29	中層耐火3階建	24,100円～47,400円	LPガス、下水道	空有り(3,000円)	行政徴収(1,200円)	募集無し
	丸井戸復興	丸井戸二丁目	3階	3DK	2人～	1戸	○	H29	中層耐火3階建	23,300円～45,800円	LPガス、下水道	空有り(3,000円)	団地会徴収	募集無し
釜・大街道	青葉東復興①	門脇字青葉東	1階	1LDK	★1人～	2戸	○	H26	中層耐火3階建	19,000円～37,900円	LPガス、浄化槽	空有り(3,000円)	行政徴収(2,700円)	1.00倍(R8.3月)
	青葉東復興②	門脇字青葉東	2階	3LDK	3人～	1戸	○	H26	中層耐火3階建	28,200円～55,300円	LPガス、浄化槽	空有り(3,000円)	行政徴収(2,700円)	募集無し
	新館復興①	新館三丁目	1、2、4階	1LDK	★1人～	3戸	○	H28	中層耐火5階建	18,500円～36,300円	LPガス、浄化槽	空有り(3,000円)	団地会徴収	0.00倍(R7.9月)
	新館復興②	新館三丁目	4階	2LDK	2人～	1戸	○	H28	中層耐火5階建	23,900円～46,900円	LPガス、浄化槽	空有り(3,000円)	団地会徴収	0.50倍(R7.9月)
	三ツ股第一復興 ※告知事項有	三ツ股一丁目	3階	2LDK	2人～	1戸	○	H27	中層耐火4階建	23,000円～45,100円	LPガス、浄化槽、告知事項有	空有り(3,000円)	行政徴収(2,700円)	募集無し
	三ツ股第二復興① ※告知事項有	三ツ股二丁目	3階	1LDK	★1人～	1戸	○	H28	中層耐火4階建	18,800円～36,900円	LPガス、下水道、告知事項有	空有り(3,000円)	団地会徴収	1.50倍(R8.3月)
	三ツ股第二復興② ペット注意	三ツ股二丁目	1、6階	2LDK	2人～	2戸	○	H28	高層耐火6階建	24,100円～47,400円	LPガス、下水道	空有り(3,000円)	団地会徴収	0.00倍(R7.12月)
	築山復興①	築山二丁目	1階	1LDK	★1人～	1戸	×	H26	準耐火2階建	18,000円～35,400円	LPガス、浄化槽	空有り(3,000円)	団地会徴収	4.00倍(R6.6月)
	築山復興②	築山二丁目	1階	3LDK	3人～	1戸	×	H26	準耐火2階建	26,400円～51,900円	LPガス、浄化槽	空有り(3,000円)	団地会徴収	募集無し
	大街道北復興	大街道北二丁目	3階	2LDK	2人～	1戸	○	H27	中層耐火3階建	25,400円～49,900円	都市ガス、下水道	空有り(3,000円)	団地会徴収	2.00倍(R7.12月)
	青葉西第二復興	門脇字青葉西	2、3階	3DK	2人～	3戸	○	H28	中層耐火3階建	21,800円～42,900円	LPガス、浄化槽	空有り(3,000円)	行政徴収(2,700円)	募集無し
	中浦第一復興	中浦一丁目	2階	3DK	2人～	1戸	○	H28	中層耐火3階建	21,300円～41,800円	LPガス、浄化槽	空有り(3,000円)	団地会徴収	3.00倍(R6.9月)
	中浦第二復興 ペット注意	中浦二丁目	2階	3DK	2人～	1戸	○	H28	中層耐火3階建	21,600円～42,400円	LPガス、浄化槽	空有り(3,000円)	団地会徴収	0.00倍(R7.9月)
三ツ股第三復興	三ツ股二丁目	4階	3DK	2人～	1戸	○	H28	高層耐火7階建	20,800円～40,800円	LPガス、浄化槽	空有り(3,000円)	行政徴収(2,700円)	募集無し	
中心	立町復興①	立町二丁目	4階	1DK	★1人～	1戸	○	H28	中層耐火4階建	14,100円～27,700円	都市ガス、下水道	駐車場なし	団地会徴収	募集無し
	立町復興②	立町二丁目	3階	1LDK	★1人～	1戸	○	H28	中層耐火4階建	18,700円～36,800円	都市ガス、下水道	駐車場なし	団地会徴収	7.00倍(R7.6月)
	中央第一復興	中央一丁目	4階	3LDK	3人～	1戸	○	H28	高層耐火6階建	28,300円～55,600円	都市ガス、下水道	空有り(3,000円)	団地会徴収	3.00倍(R7.6月)
	門脇東復興① ※告知事項有	門脇町三丁目	4階	1LDK	★1人～	1戸	○	H28	中層耐火5階建	18,000円～35,300円	都市ガス、下水道、告知事項有	空有り(3,000円)	団地会徴収	募集無し
	門脇東復興②	門脇町三丁目	4階	2LDK	2人～	1戸	○	H28	中層耐火5階建	23,600円～46,400円	都市ガス、下水道	空有り(3,000円)	団地会徴収	1.00倍(R6.6月)
	住吉町第二復興	住吉町二丁目	3階	3DK	2人～	1戸	○	H29	中層耐火3階建	20,900円～41,000円	都市ガス、下水道	空有り(3,000円)	行政徴収(1,200円)	募集無し
湊	湊町復興	湊町一丁目	4階	1LDK	★1人～	1戸	○	H28	高層耐火6階建	18,600円～36,500円	都市ガス、下水道	空有り(3,000円)	行政徴収(1,200円)	1.00倍(R6.9月)
	吉野町復興 ※告知事項有	吉野町一丁目	6階	2LDK	2人～	1戸	○	H26	高層耐火9階建	22,600円～44,300円	都市ガス、下水道、告知事項有	空有り(3,000円)	団地会徴収	募集無し
	大門町復興① ※告知事項有	湊東一丁目	1階	1LDK	★1人～	1戸	○	H28	中層耐火4階建	18,200円～35,800円	都市ガス、下水道、告知事項有	空有り(3,000円)	行政徴収(1,200円)	0.00倍(R8.3月)
	大門町復興②	湊東三丁目	2、3階	2LDK	2人～	2戸	○	H28	中層耐火3階建	21,700円～42,700円	都市ガス、下水道	空有り(3,000円)	行政徴収(1,200円)	1.00倍(R7.9月)
渡波	黄金浜第二復興	渡波字黄金浜	5階	2LDK	2人～	1戸	○	H27	高層耐火6階建	23,000円～45,200円	都市ガス、下水道	空有り(3,000円)	行政徴収(1,200円)	0.00倍(R7.12月)
	黄金浜第三復興 ペット注意	渡波字黄金浜	1階	3LDK	3人～	1戸	×	H26	準耐火2階建	25,700円～50,500円	都市ガス、下水道、メソネット	空有り(3,000円)	団地会徴収	募集無し
	新沼復興 ペット注意	渡波字新沼	3階	3LDK	3人～	1戸	○	H27	中層耐火6階建	25,500円～50,200円	都市ガス、下水道	空有り(3,000円)	団地会徴収	0.00倍(R7.6月)
	新渡波東復興① ※告知事項有	さくら町四丁目	長屋	1LDK	★1人～	1戸	×	H26	木造平屋建	16,000円～31,500円	都市ガス、下水道、告知事項有	空有り(3,000円)	団地会徴収	募集無し
	新渡波東復興②	さくら町三丁目	長屋	1LDK	★1人～	1戸	×	H27	木造平屋建	14,600円～28,700円	都市ガス、下水道	空有り(3,000円)	団地会徴収	3.00倍(R7.9月)
	小竹浜復興	小竹浜字山居山	戸建	1LDK	★1人～	1戸	×	H27	木造平屋建	16,800円～33,000円	LPガス、浄化槽	敷地内駐車1台分	なし	募集無し

※告知事項有の住宅についての詳細は、お問い合わせください。

※家賃は毎年所得等に応じて変動します。
 ※この金額よりさらに高いランクもあります。

裏面に続く➡

◆**災害公営住宅(総合支所)** 入居資格に該当されている方であればご自分で申し込みできます。
 ※家賃及び駐車場使用料の他に共益費等がかかります。(金額は各住宅の状況によって異なります。)

地区	住宅名	所在地	階数	型式	申込可能人数	募集戸数	エレベーター	完成年度	構造	家賃(目安)	備考欄	駐車場の空状況	共益費	直近の倍率(募集年月)
河北	今泉前復興	相野谷字今泉前	2階	2LDK	1人～	1戸	×	H26	準耐火2階建	20,300円～39,900円	LPガス、下水道	空有り(2,000円)	団地会徴収	募集無し
雄勝	明神復興	雄勝町明神字沼尻	戸建	2LDK	1人～	1戸	×	H27	木造平屋建	19,900円～39,000円	LPガス、浄化槽	敷地内駐車1台分	なし	募集無し
	名振西復興	雄勝町名振字東	戸建	2LDK	1人～	1戸	×	H27	木造平屋建	19,800円～38,900円	LPガス、浄化槽	敷地内駐車1台分	なし	募集無し
牡鹿	小網倉浜復興	小網倉浜安藤沢	戸建	2LDK	1人～	1戸	×	H27	木造平屋建	19,700円～38,800円	LPガス、浄化槽	敷地内駐車1台分	なし	1.00倍(R6.12月)
	十八成浜復興	十八成浜十八成	戸建	2LDK	1人～	1戸	×	H28	木造平屋建	20,900円～41,000円	LPガス、下水道	敷地内駐車1台分	なし	募集無し

※家賃は毎年所得等に応じて変動します。
 ※この金額よりさらに高いランクもあります。

事件や事故等によって空家になり、一定期間募集を停止していた住宅です。事故等の内容については、宮城県住宅供給公社東部支社募集班へお問い合わせください。

入居資格に該当されている方であればご自分で申し込みできます。
 ただし、単身での申込みの場合は申込可能人数が「1人～」の住宅のみとなります(単身要件を満たす必要があります)。
 ※家賃及び駐車場使用料の他に共益費等がかかります。(金額は各住宅の状況によって異なります。)

◆**災害公営住宅(事故住宅)**

地区	住宅名	所在地	階数	型式	申込可能人数	募集戸数	エレベーター	完成年度	構造	家賃(目安)	備考欄	駐車場の空状況	共益費	直近の倍率(募集年月)
中心	南中里三丁目復興	南中里三丁目	2階	1DK	★1人～	1戸	○	H29	中層耐火3階建	14,800円～29,100円	都市ガス、下水道	空有り(3,000円)	団地会徴収	募集無し

【申込みにあたって】

1 入居要件

- ①下記項目は全て該当しなければなりません。
 - ・市町村税を滞納していない方。
 - ・現在住宅に困っていることが明らかな方(持ち家のない方)。
 - ・過去一年間の所得が収入基準額以下であること。
 - ・暴力団員ではないこと。
- ②単身入居の場合は、下記項目のいずれかに該当しなければなりません。

※入居可能人数に★印のついている住宅は、下記の単身要件を満たしている方のみ応募できます。

- ・申込時点で満60才以上の方
- ・身体障害者手帳の交付を受けている方で障害の程度が1級から4級までの方
- ・精神障害者保健福祉手帳の交付を受けている方で障害の程度が1級から3級までの方
- ・療育手帳(A～B判定)の交付を受けている方
- ・戦傷病者手帳の交付を受けている方で、障害の程度が特別項症から第6項症まで、または第1款症の方
- ・障害福祉サービス受給者証・特定疾患医療受給者証・障害者控除対象者認定書の交付を受けている方、または受ける程度の方
- ・原子爆弾被爆者として厚生労働大臣の認定を受けている方
- ・生活保護を受けている方
- ・海外からの引揚者で引揚げ後5年未満の方
- ・ハンセン病療養所入所者等の方
- ・配偶者等からの暴力の防止及び被害者の保護に関する法律に規定するDV被害者

3 共益費について

市営住宅では共用部の管理に係る費用(外灯、共用廊下照明等の電気使用料、浄化槽維持管理費等)を「共益費」として負担していただきます(町内会費等は含まれておりません)。

徴収方法は主に下記のとおりです。

- ①【行政徴収】…家賃等と併せて納入していただきます。
- ②【団地会徴収】…自治会で徴収します。金額等については入居後に各自治会長に確認いただけます。
- ③【管理会社】…管理会社で徴収します。金額等については管理会社に確認いただけます。

4 ペット注意と記載されている住宅について

復興公営住宅の一部の団地では、東日本大震災による入居世帯がペットと生活している住宅があります。

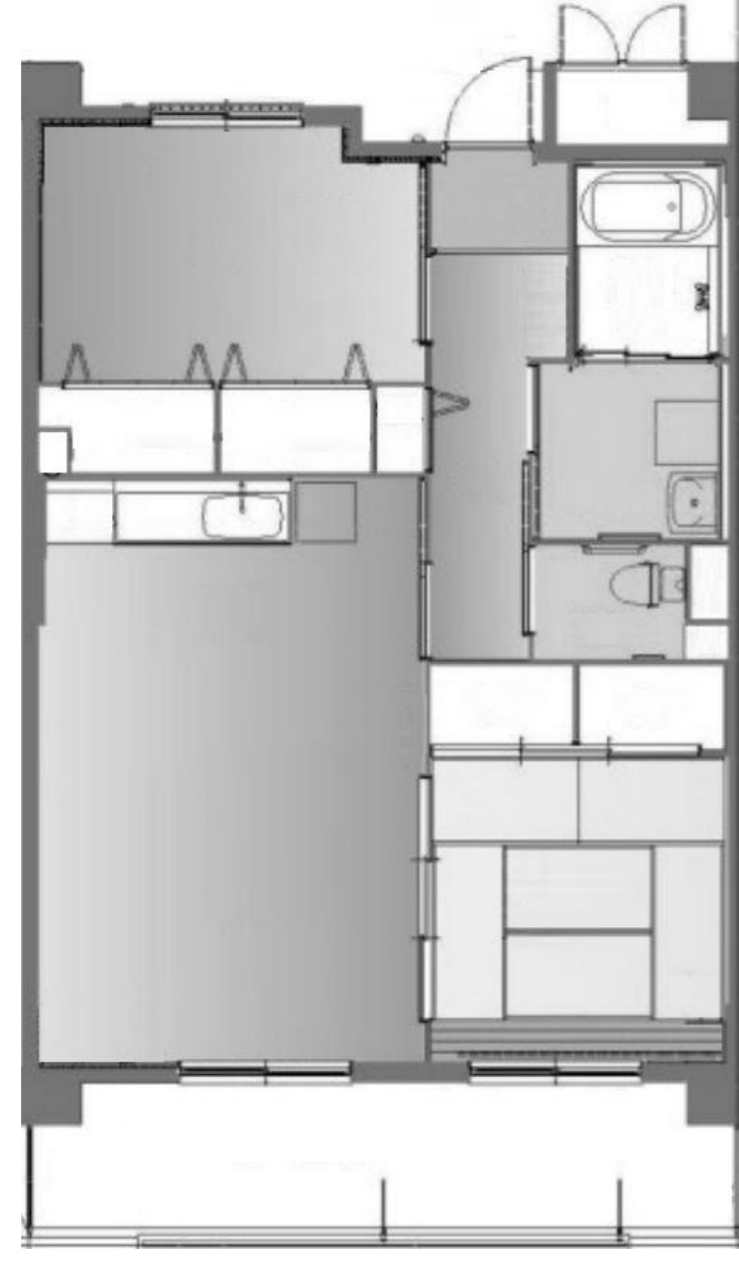
今回の募集では**ペット注意**と記載されている住宅が該当となりますので、犬や猫などのアレルギーをお持ちの方はご注意ください。

(ペットの飼育はできません。)

5 特定目的住宅 住宅に困窮する方の中でも特定の要件を満たす方向けの住宅、申込みに必要な要件を満たす必要があります。

- ※1身体障害者向住宅 要件: 入居する方のいずれかが、身体障害者手帳の交付を受け、車いすを使用していること。
- 多家族世帯向指定住宅へ申込み場合は、下記要件の①、②のいずれかを満たす必要があります。
- ※2多家族世帯向指定住宅 要件: ①5人以上の世帯。
 ②4人世帯で、15歳以上の子を含む世帯、もしくは4人世帯で3世代を構成する世帯。

※下記は参考図面です。実際と異なる場合は現状優先となります。
 ※実際の募集住戸が図面と反転タイプになっている場合があります。



新立野第一復興(2LDK)



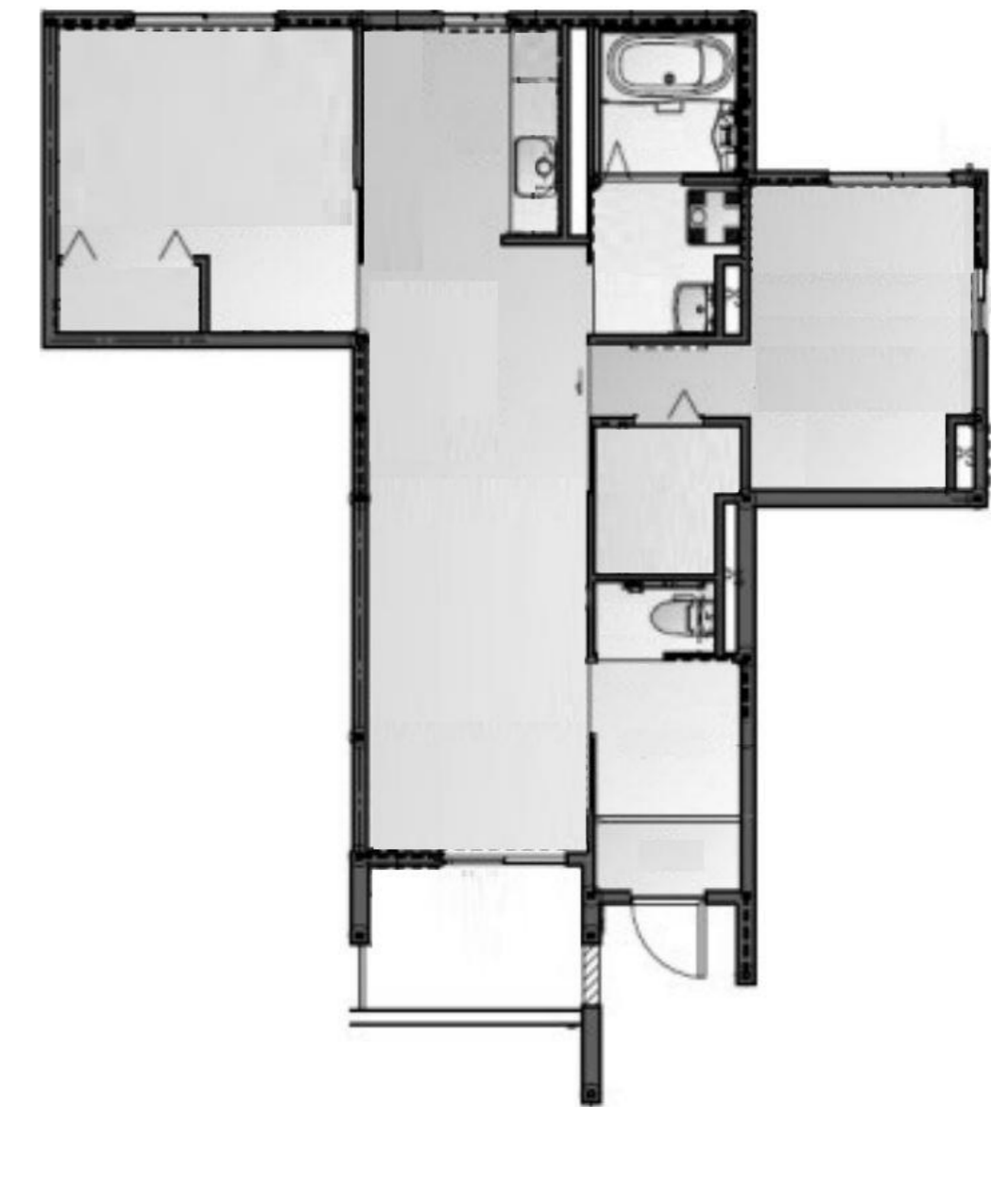
新立野第二復興①-A(1LDK)



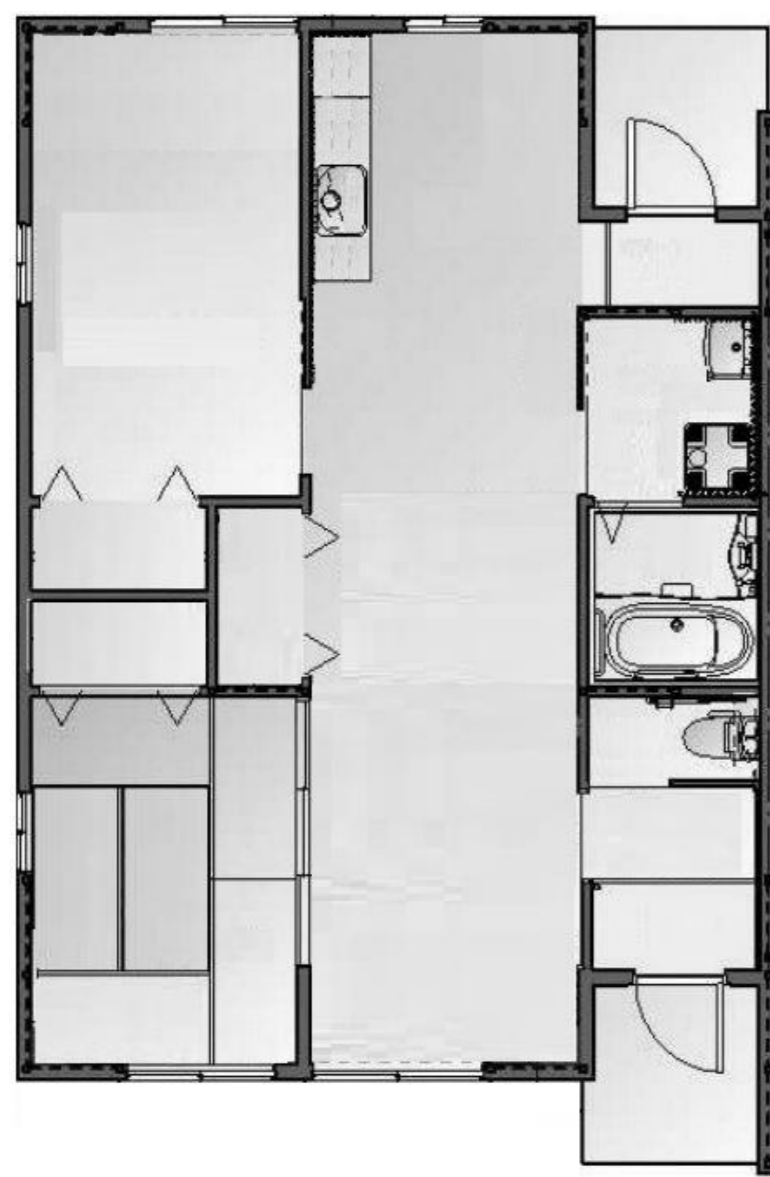
新立野第二復興①-B(1LDK)



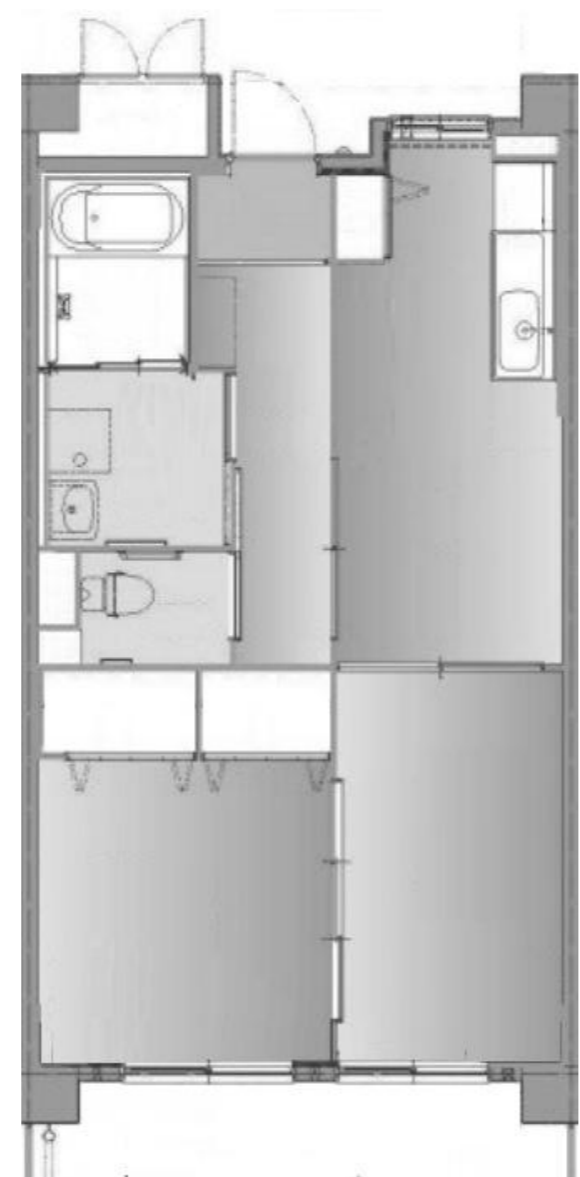
新立野第二復興②-A(2LDK)



新立野第二復興②-B(2LDK)



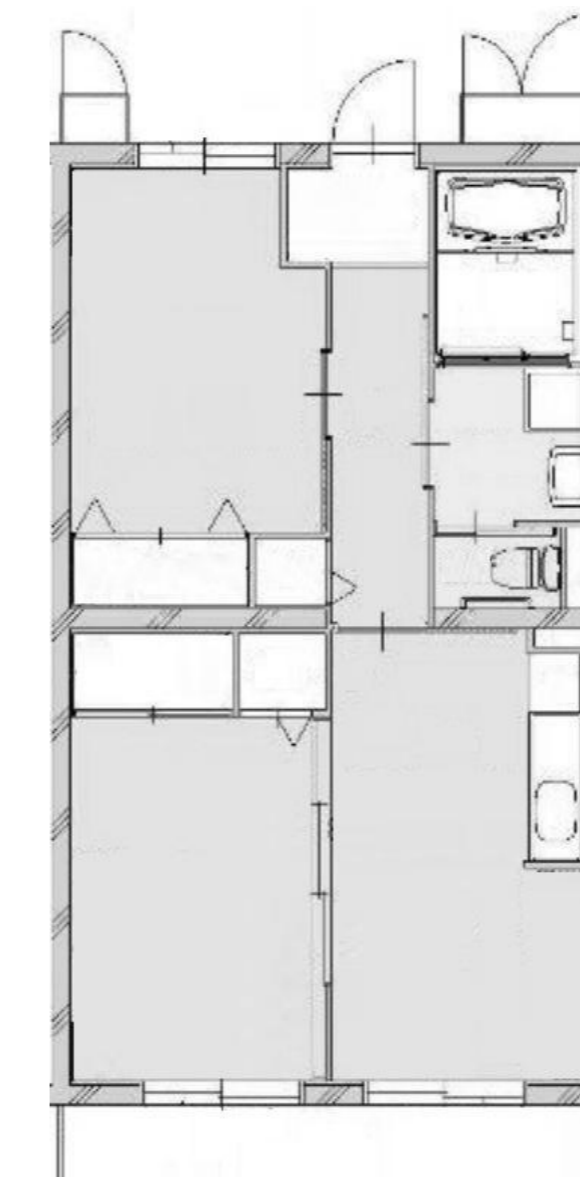
新立野第二復興③(2LDK)



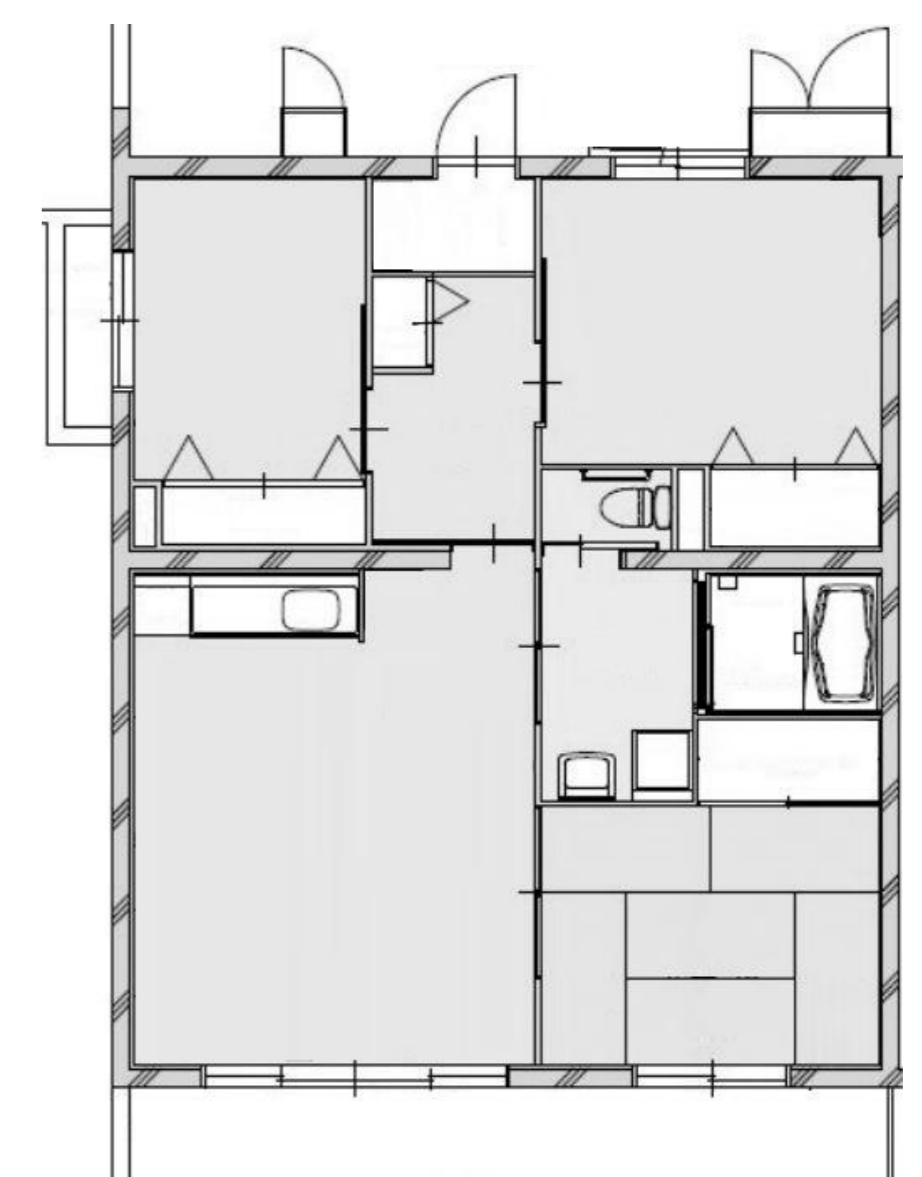
新沼田第一復興(1LDK)



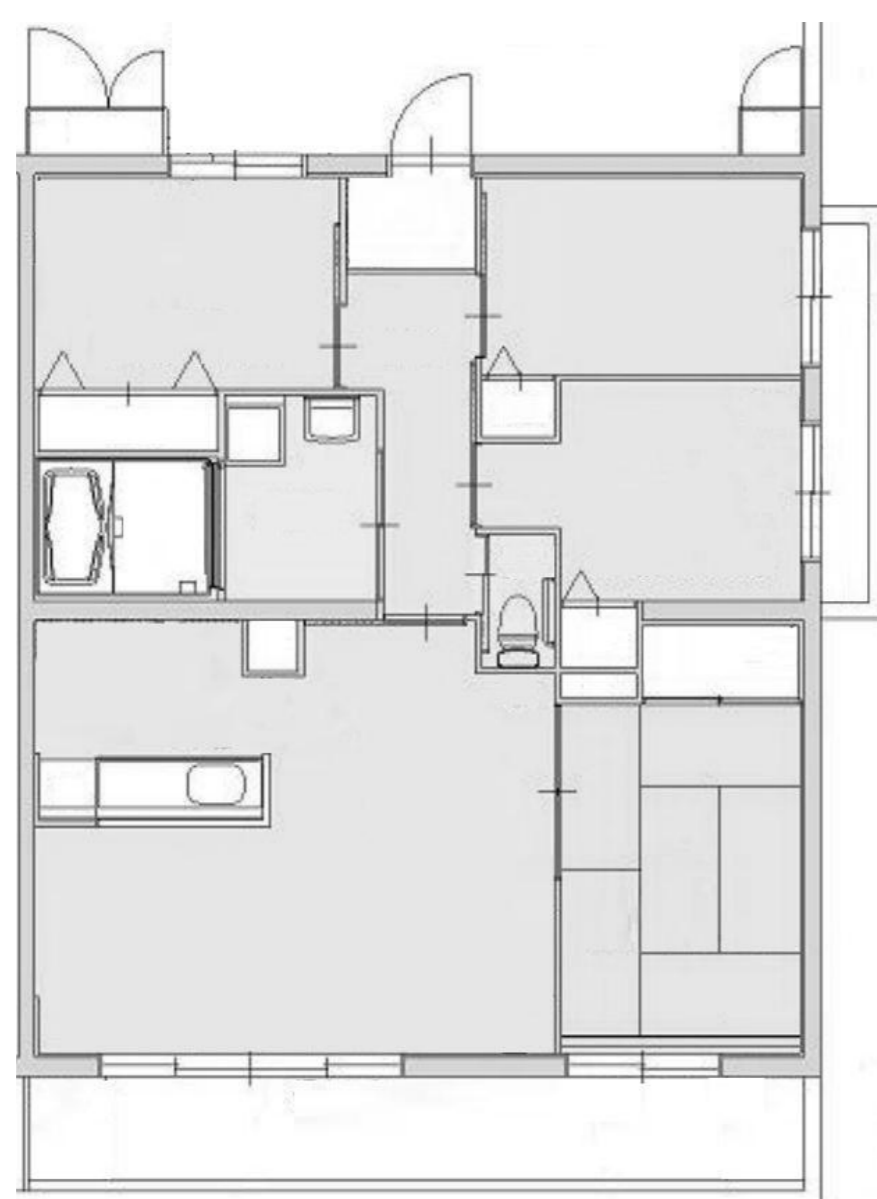
新西前沼第一復興①(1LDK)



新西前沼第一復興②(1LDK)



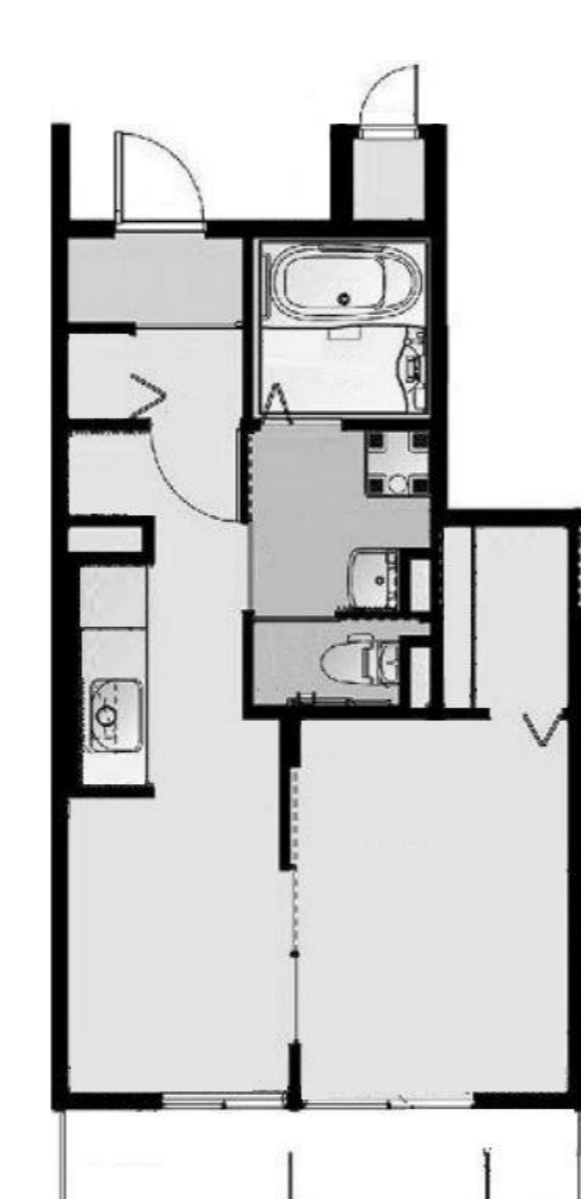
新西前沼第一復興③(3LDK)



新西前沼第二復興(4LDK)



あけぼの北復興(2LDK)



新東前沼復興(1DK)



上中埠復興(3DK)



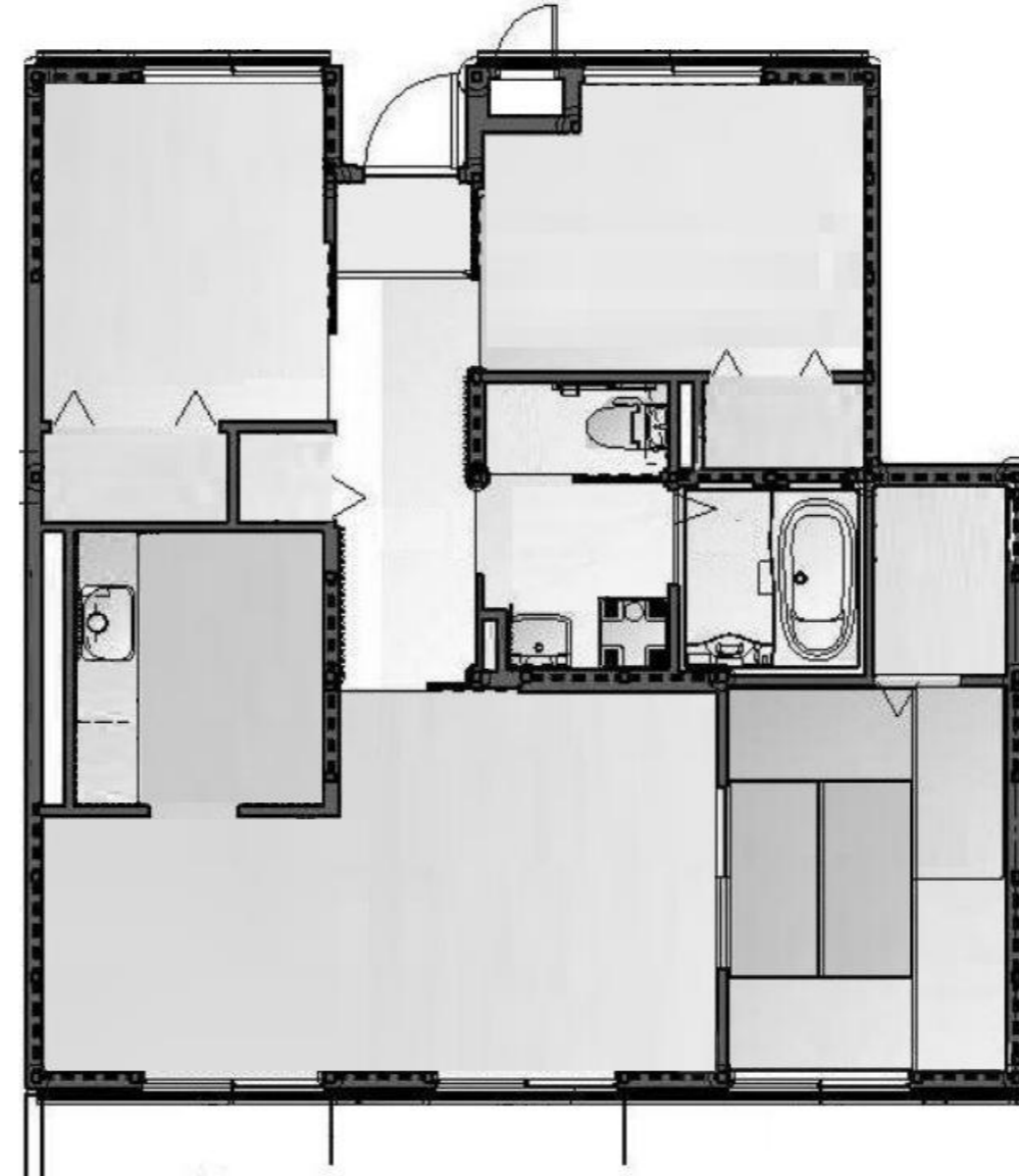
丸井戸復興(3DK)



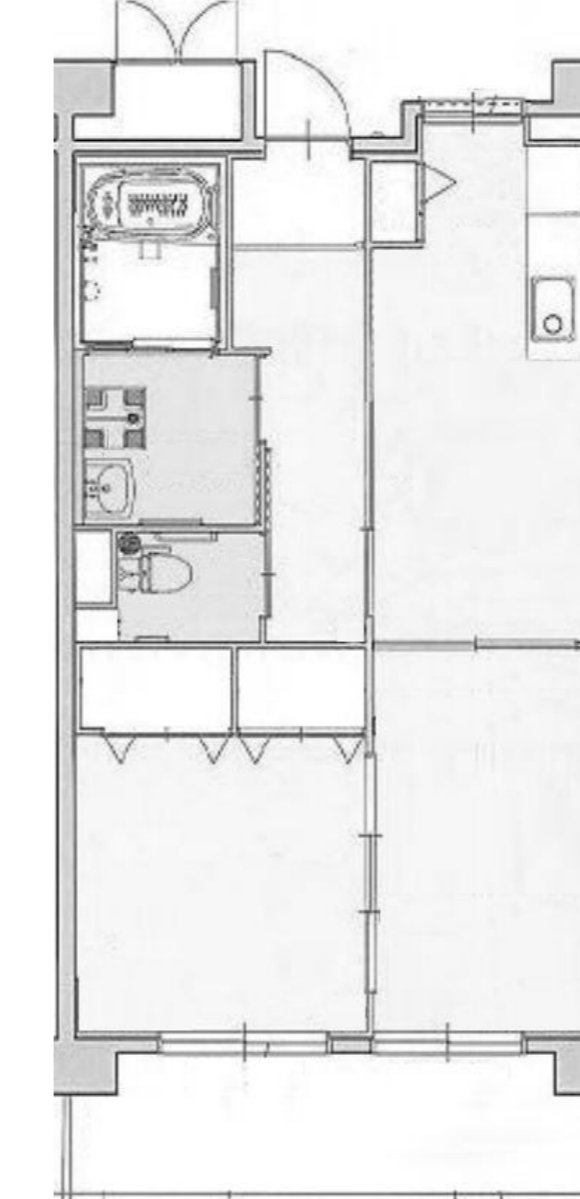
青葉東復興①-A(1LDK)



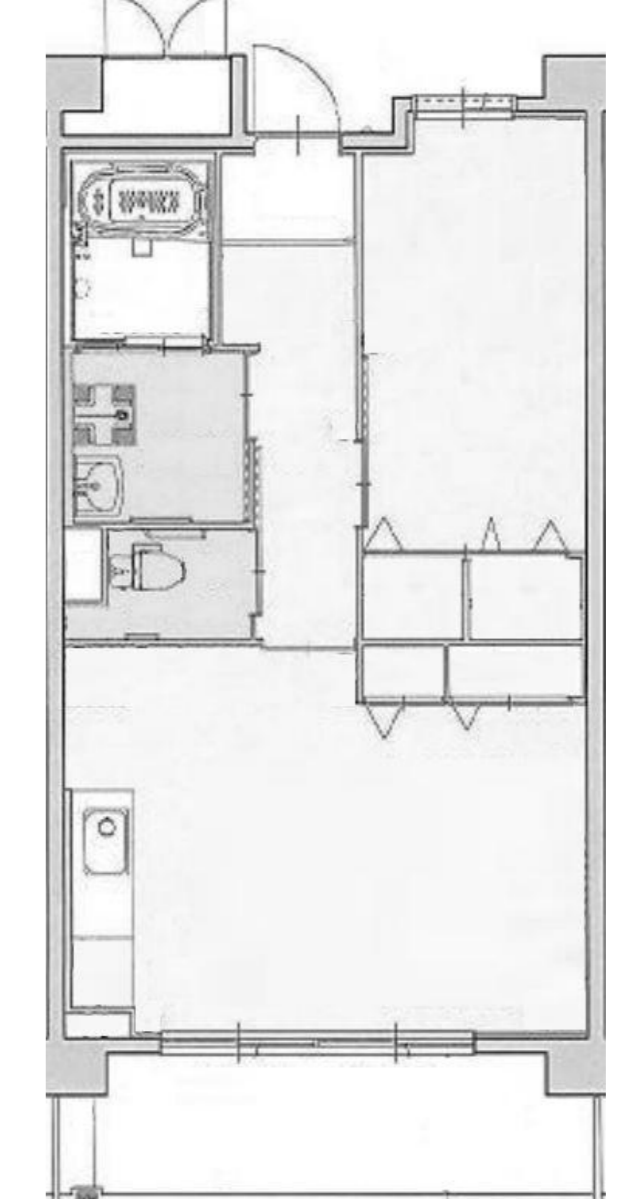
青葉東復興①-B(1LDK)



青葉東復興②(3LDK)



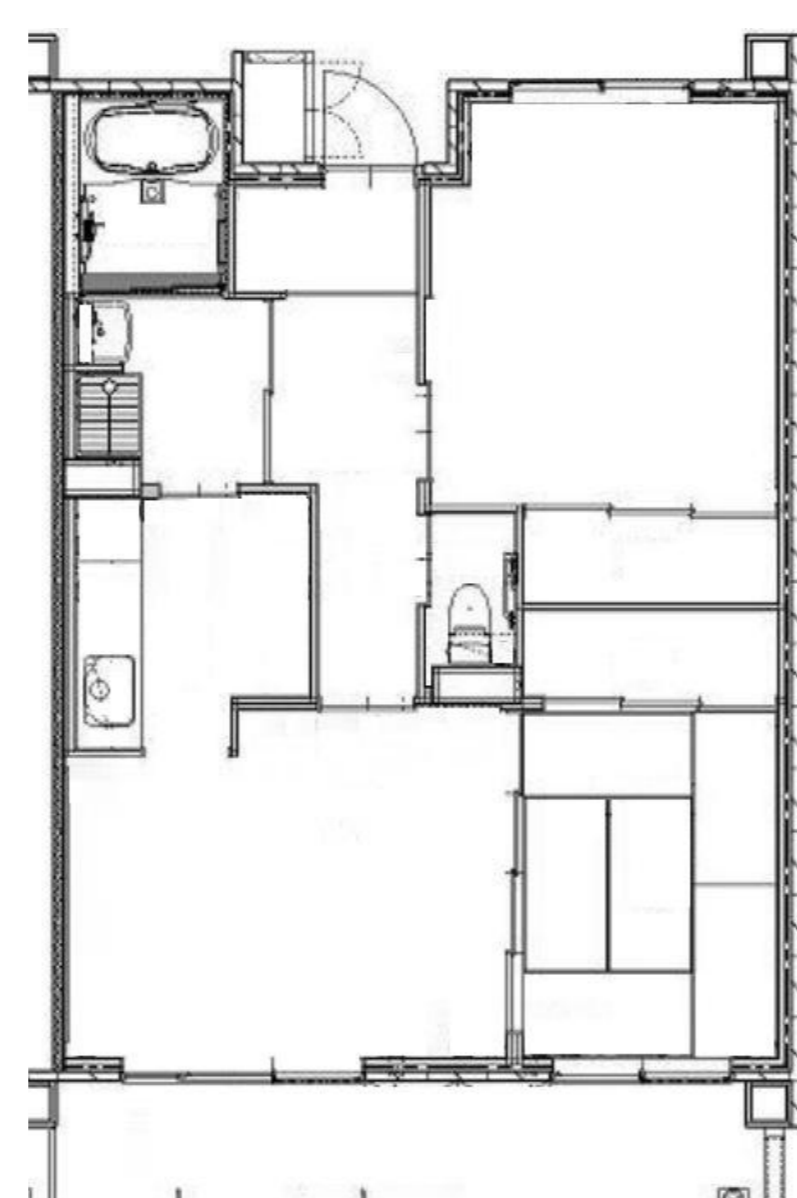
新館復興①-A(1LDK)



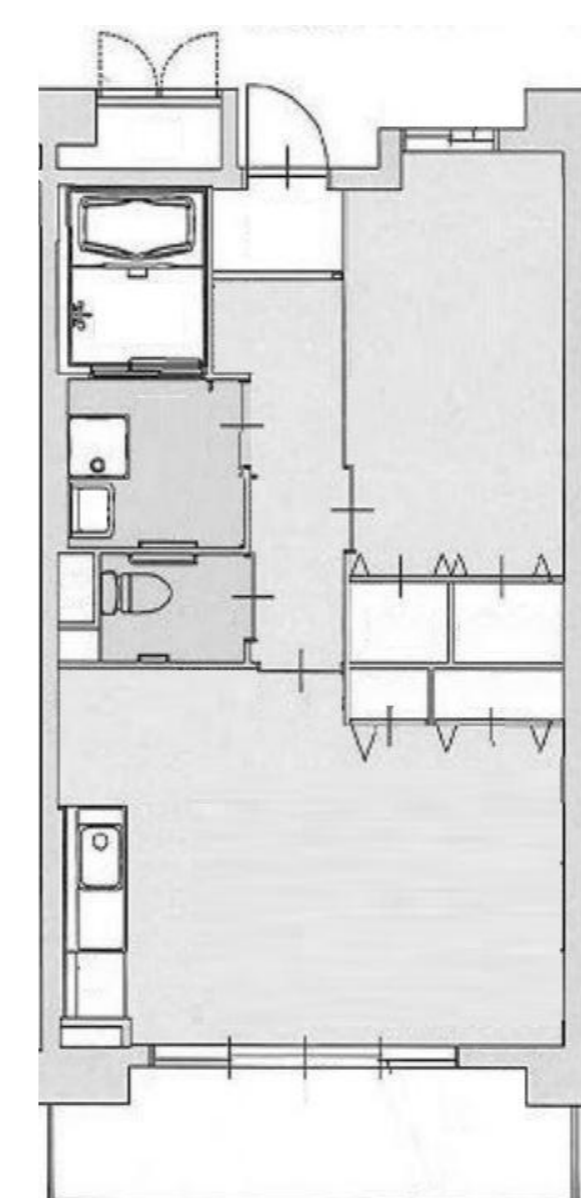
新館復興①-B(1LDK)



新館復興②(2LDK)



三ツ股第一復興(2LDK)



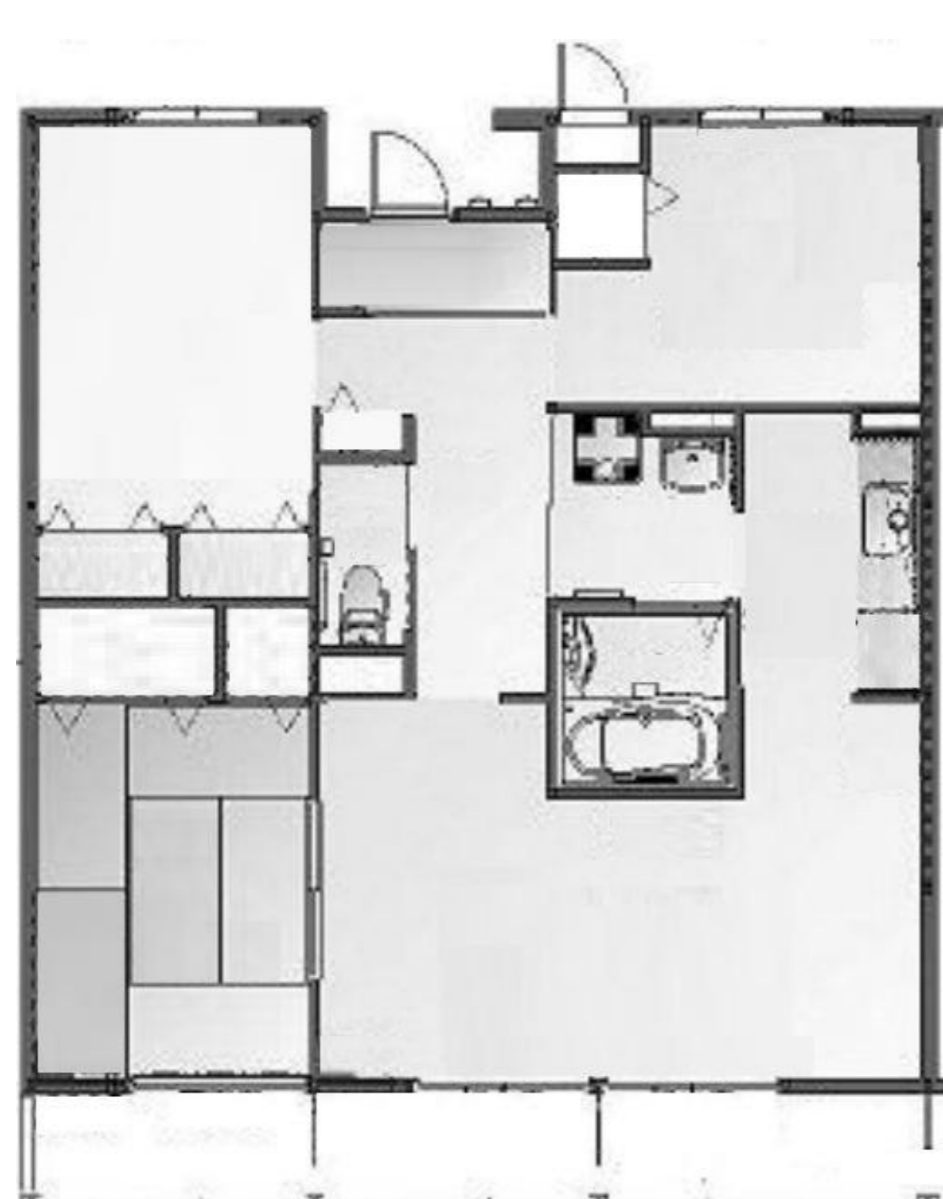
三ツ股第二復興①(1LDK)



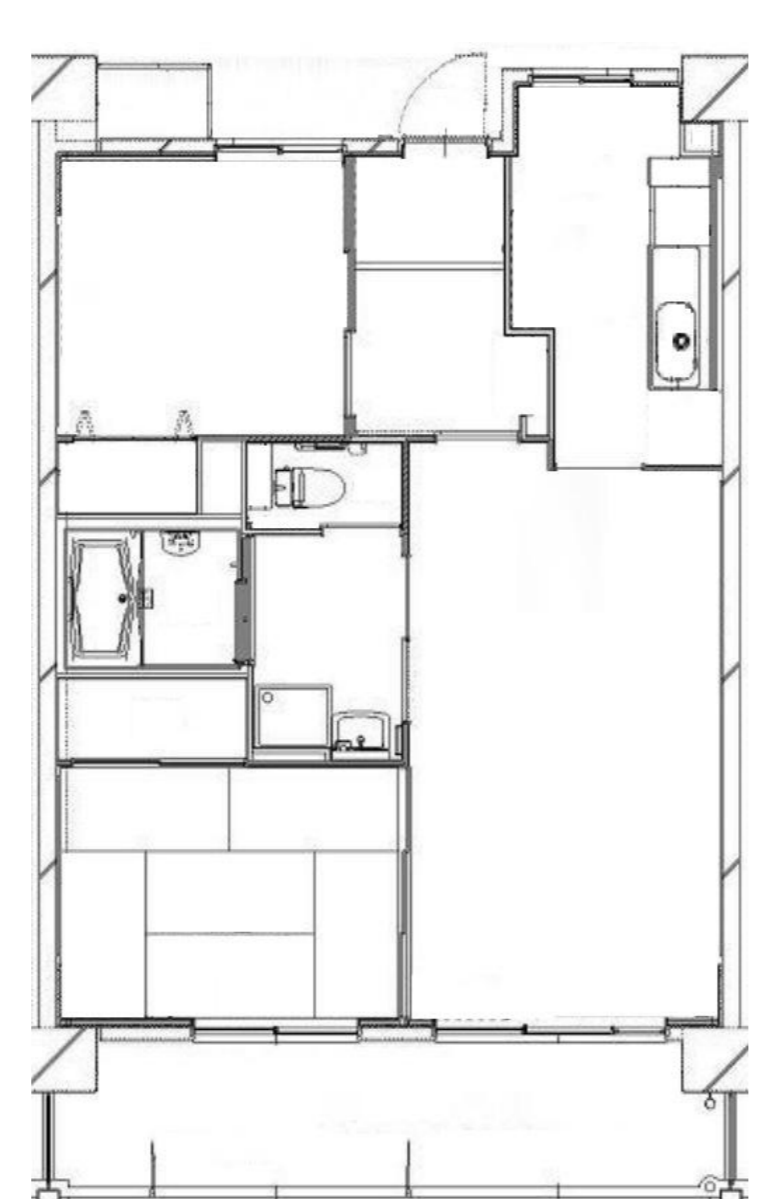
三ツ股第二復興②(2LDK)



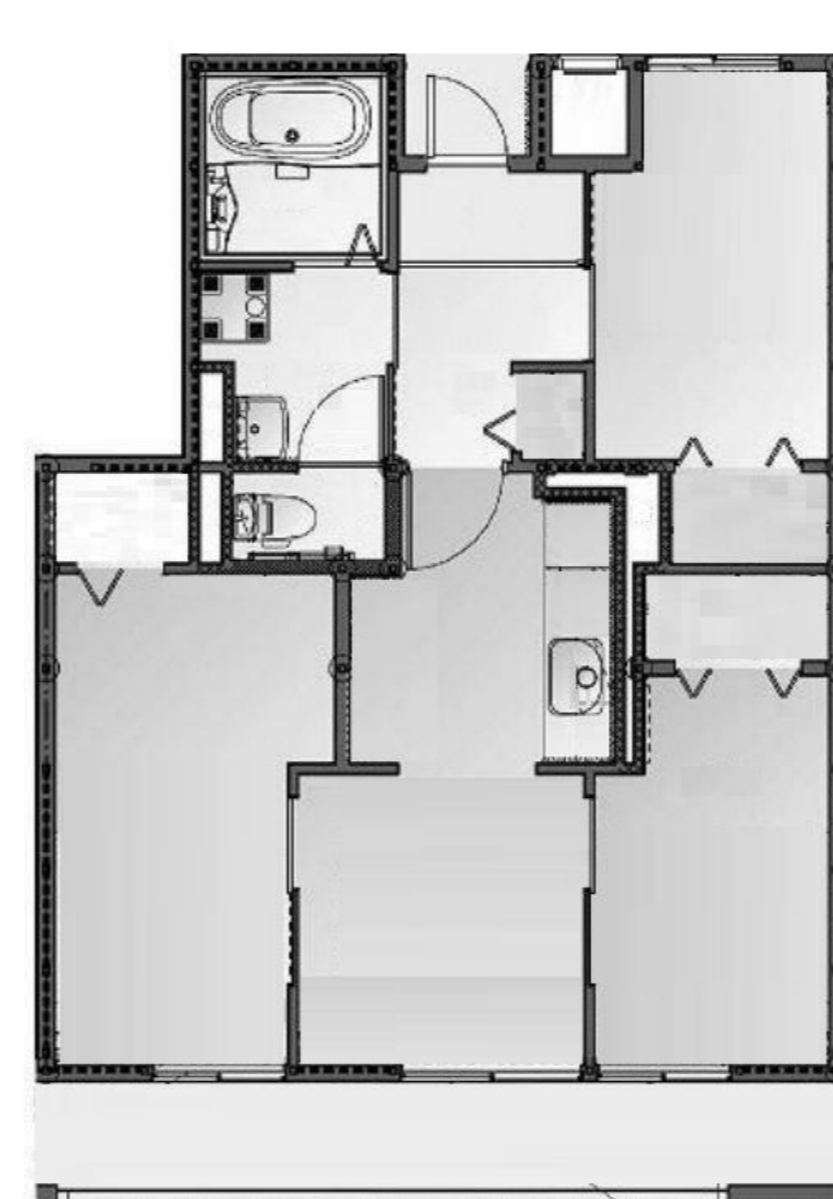
築山復興①(1LDK)



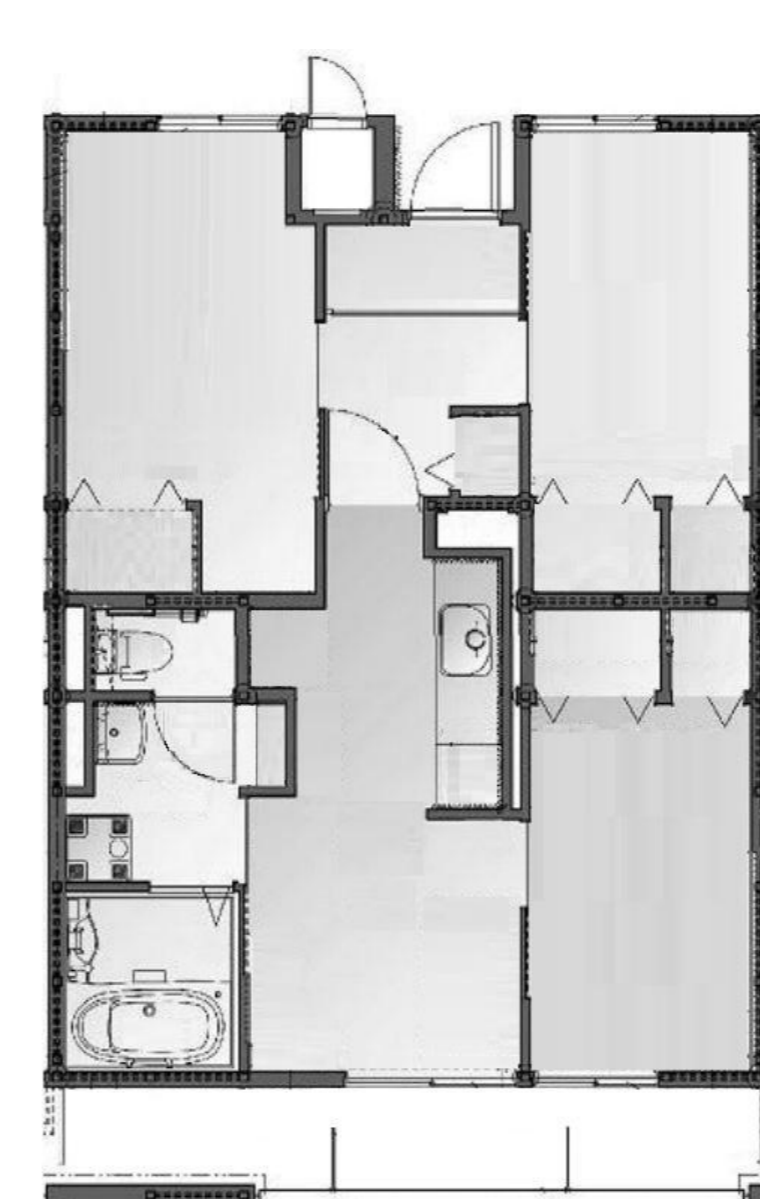
築山復興②(3LDK)



大街道北復興(2LDK)



青葉西第二復興(3DK)

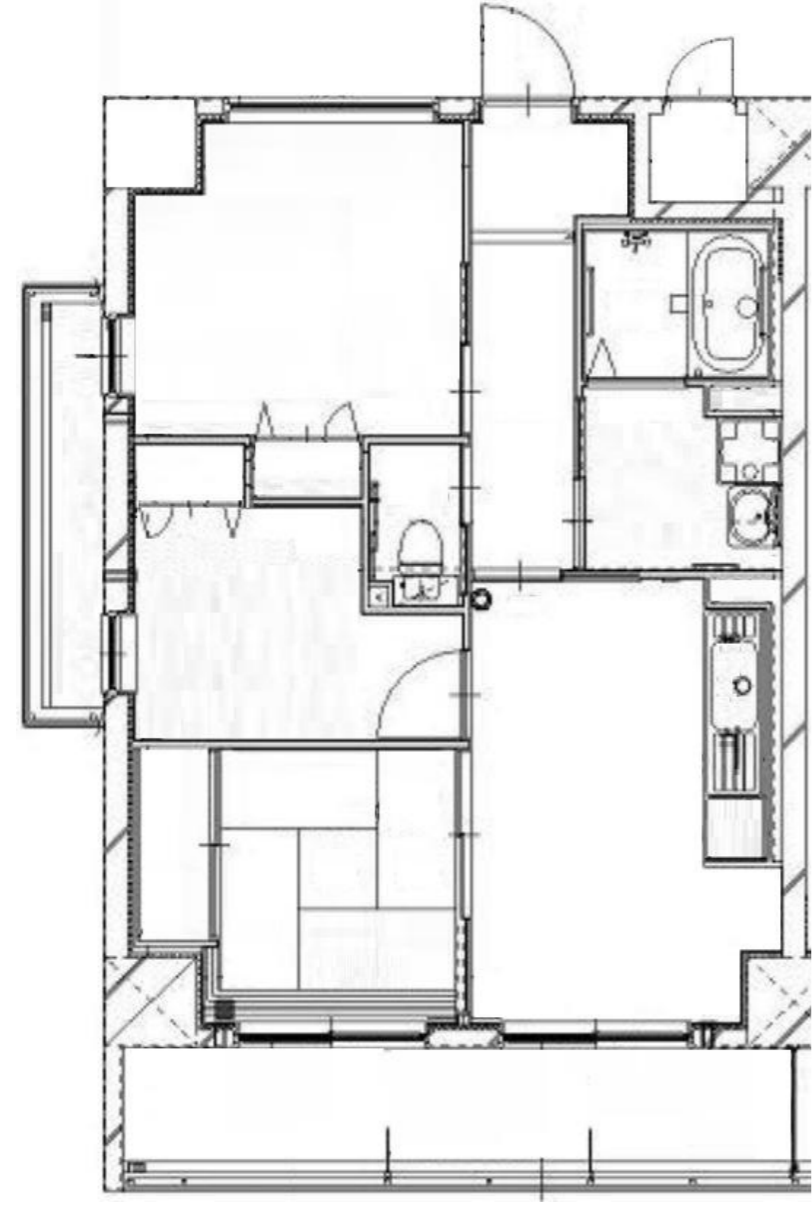


中浦第一復興(3DK)

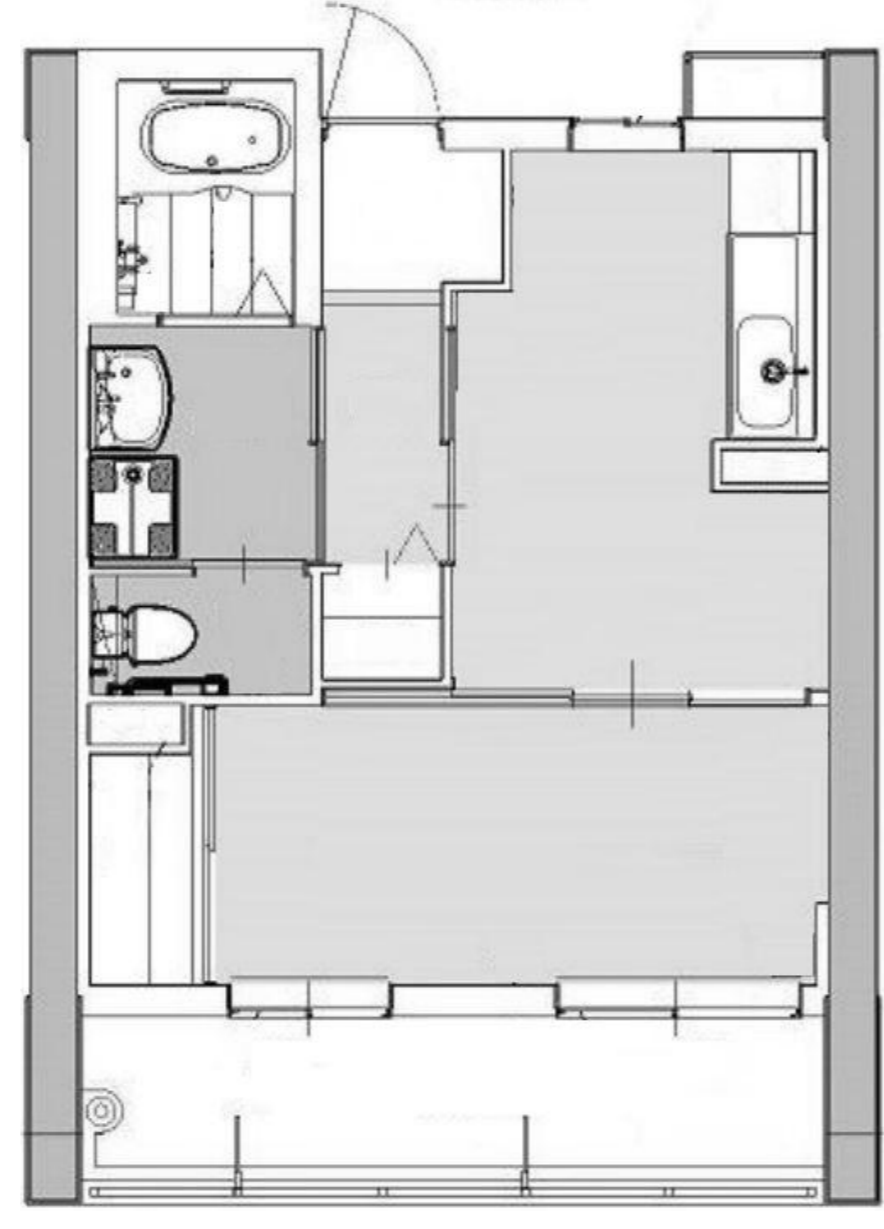


中浦第二復興(3DK)

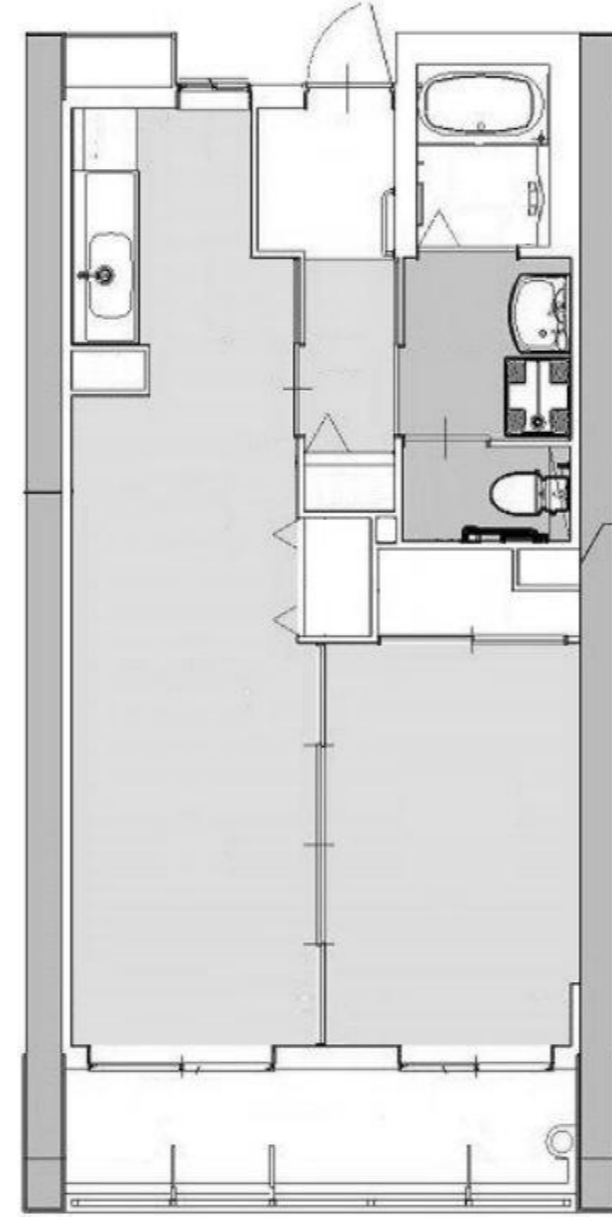
※下記は参考図面です。実際と異なる場合は現状優先となります。
 ※実際の募集住戸が図面と反転タイプになっている場合があります。



三ツ股第三復興(3DK)



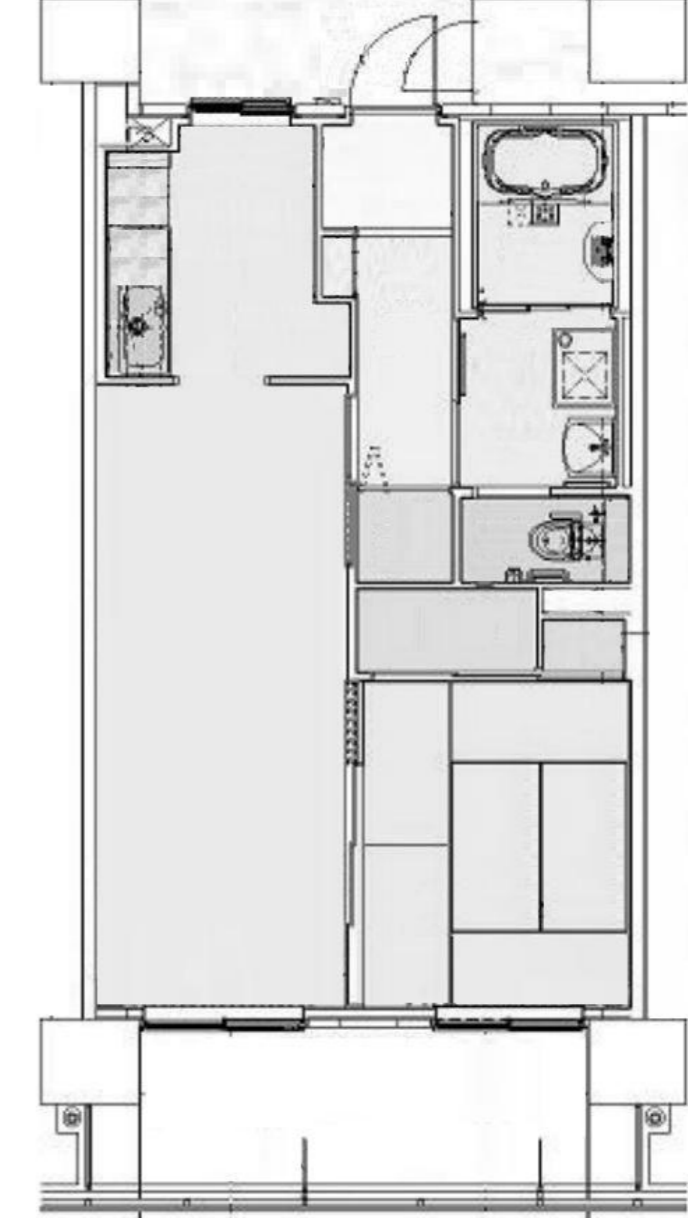
立町復興①(1DK)



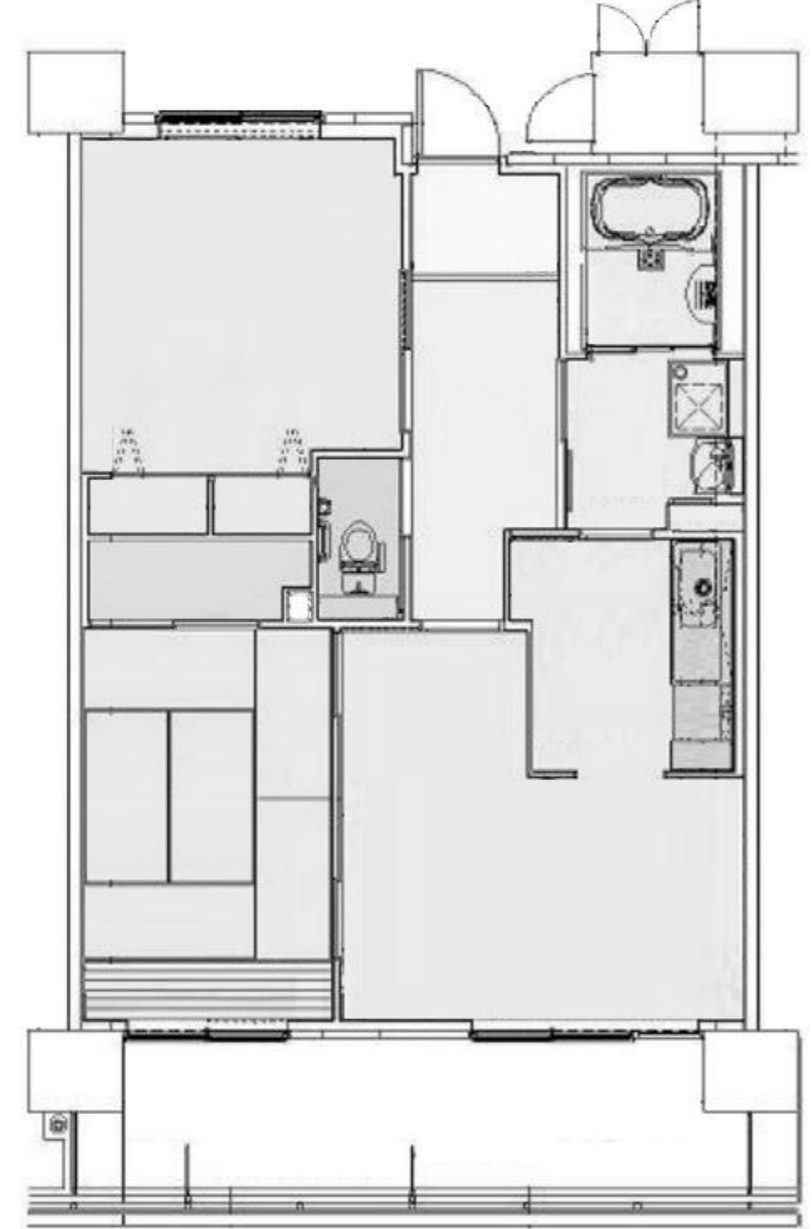
立町復興②(1LDK)



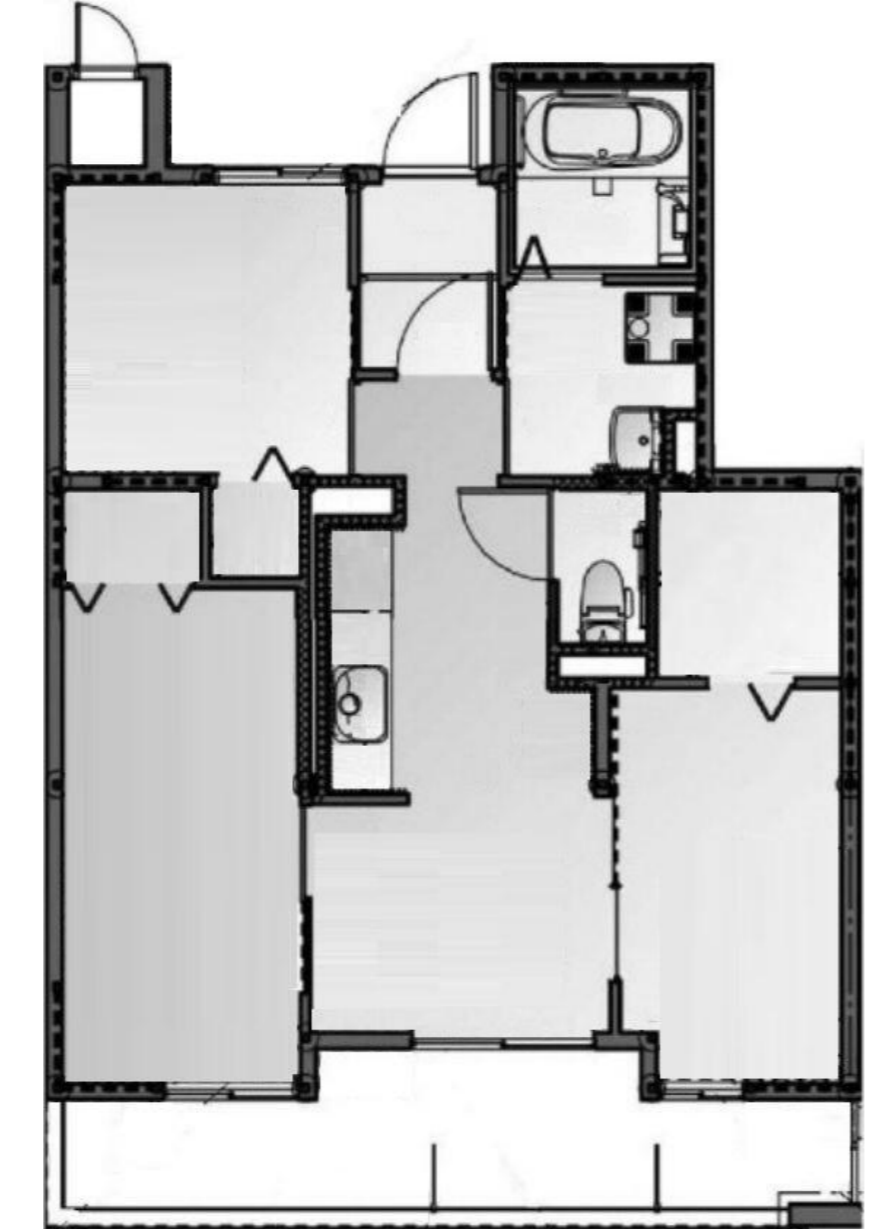
中央第一復興(3LDK)



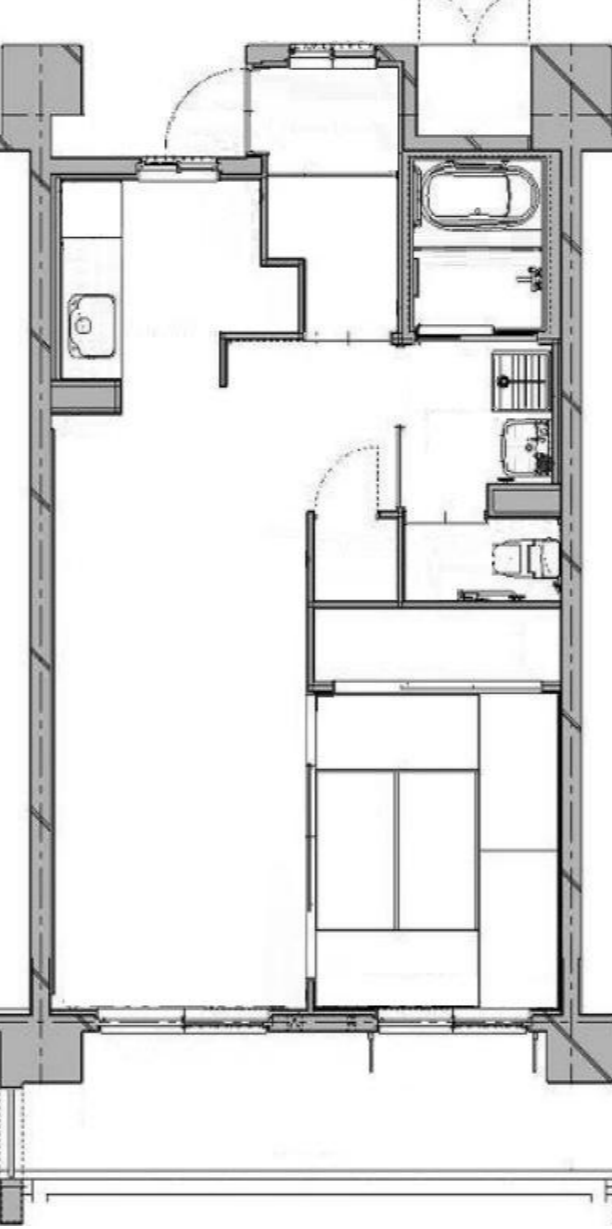
門脇東復興①(1LDK)



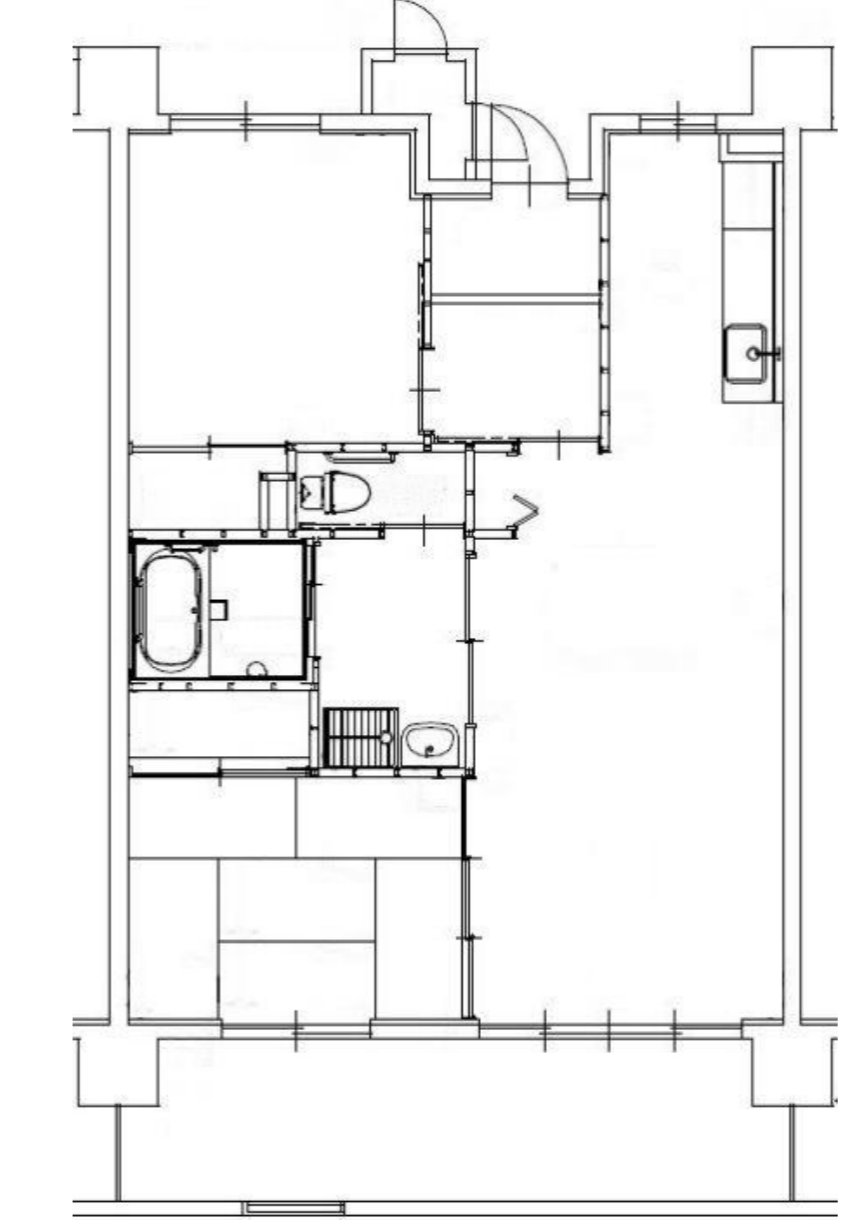
門脇東復興②(2LDK)



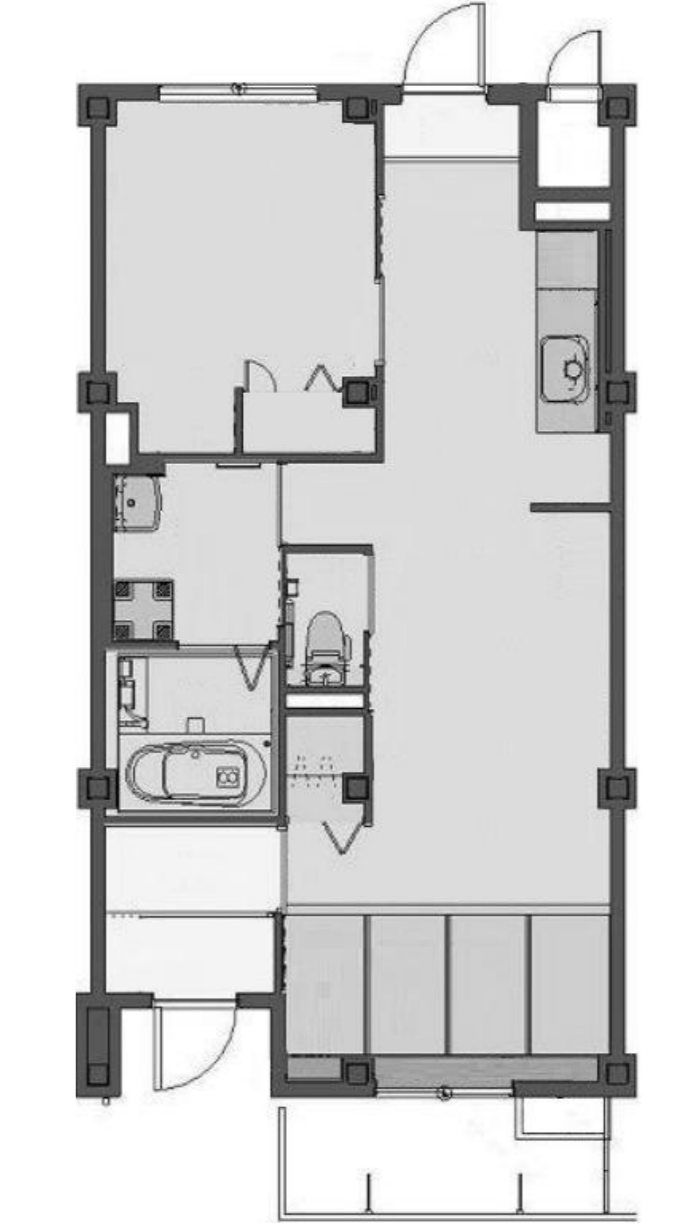
住吉町第二復興(3DK)



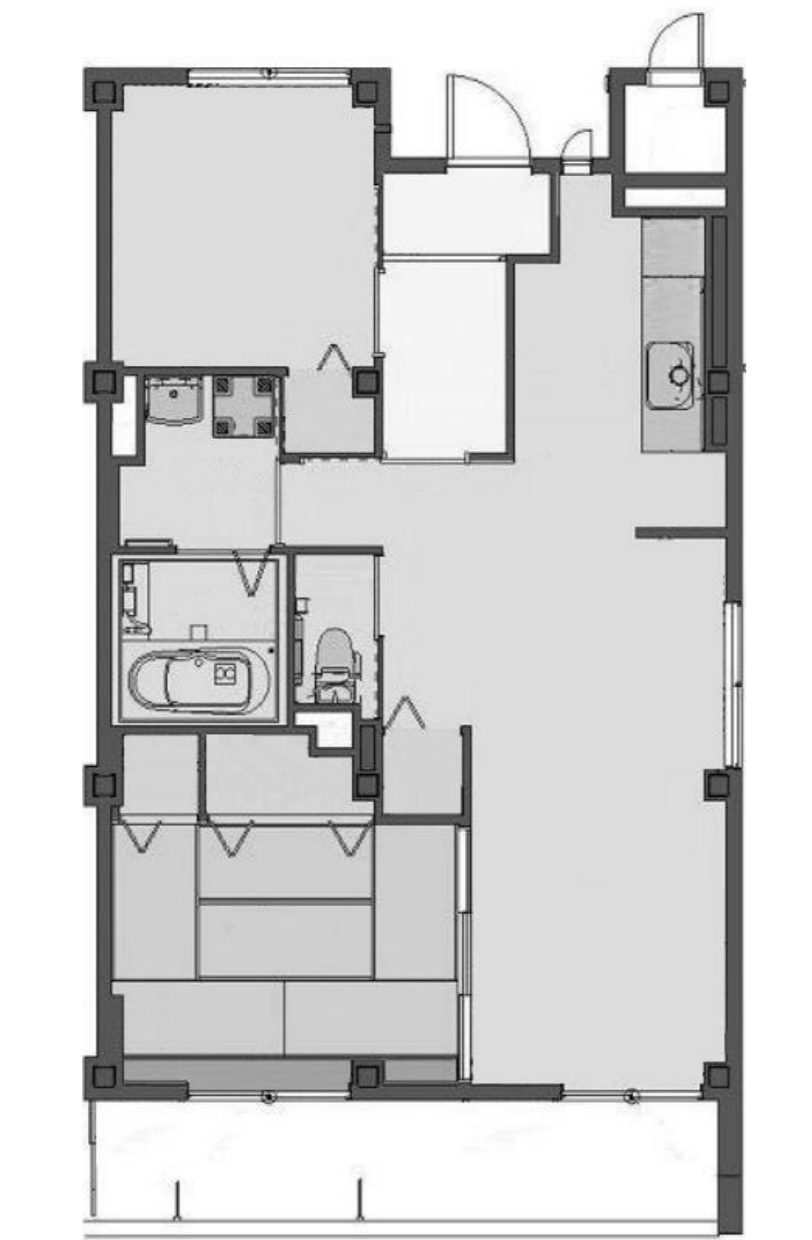
湊町復興(1LDK)



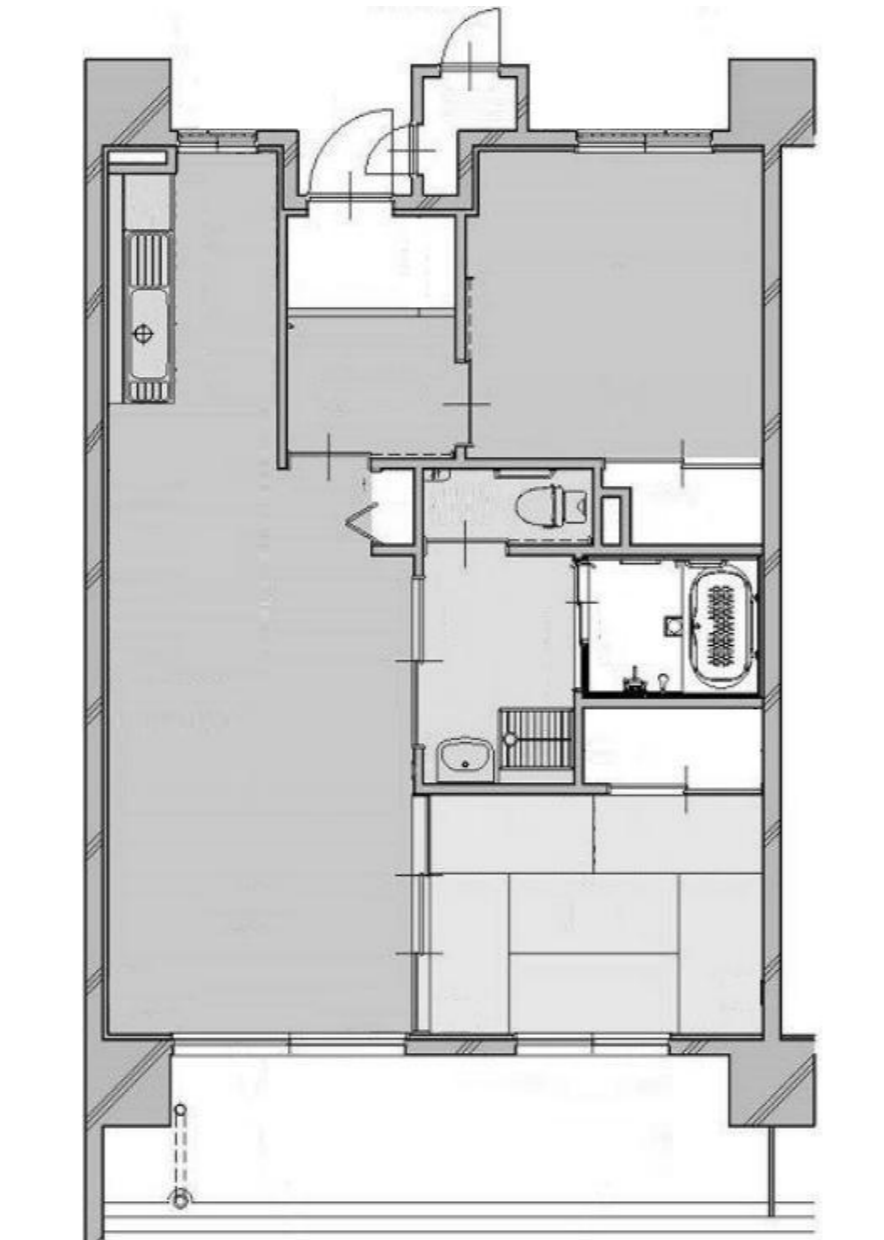
吉野町復興(2LDK)



大門町復興①(1LDK)



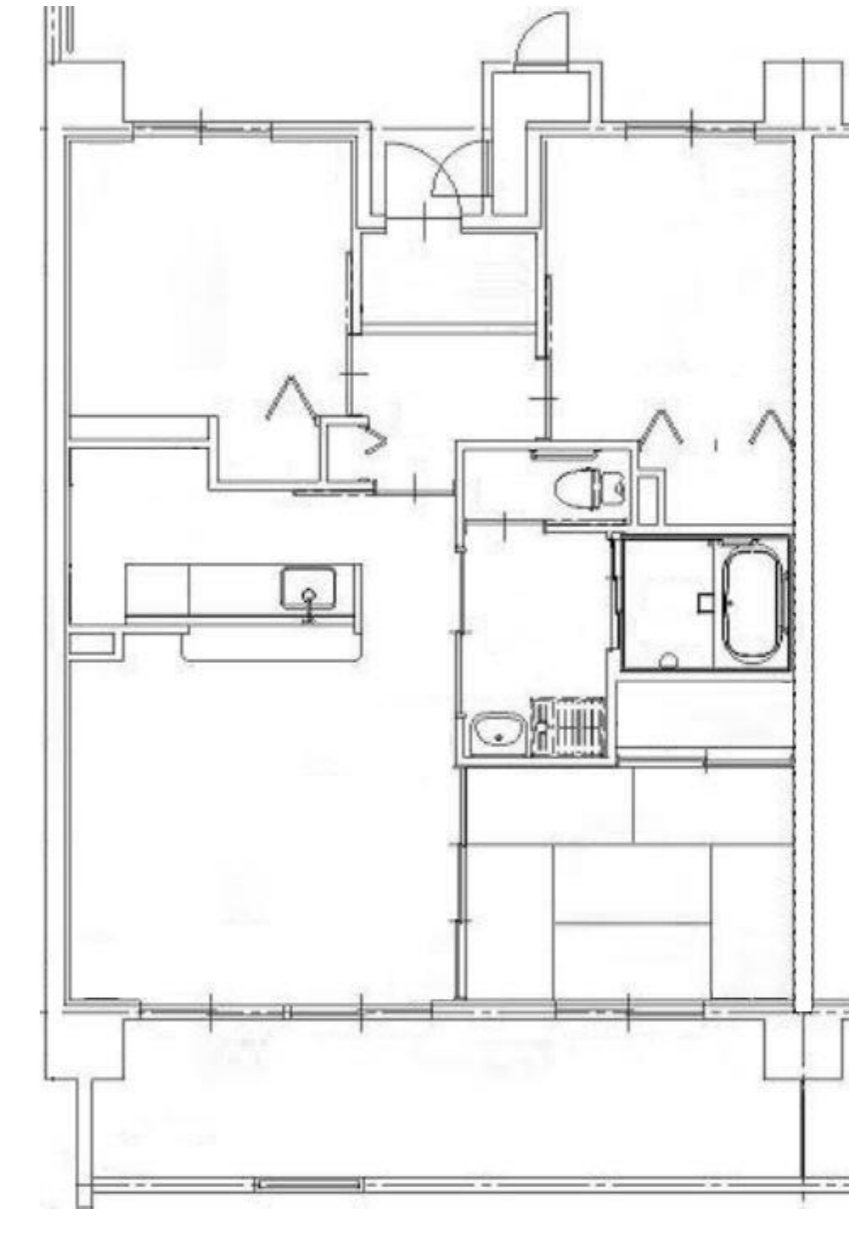
大門町復興②(2LDK)



黄金浜第二復興(2LDK)



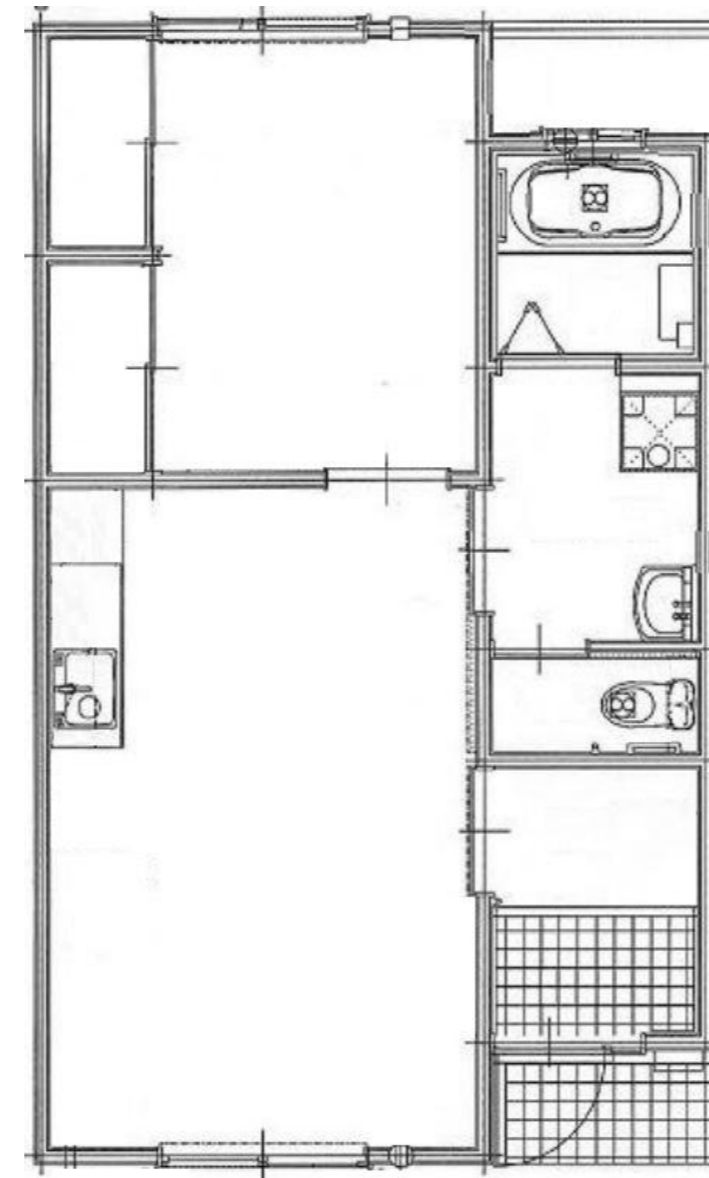
黄金浜第三復興(3LDK・メゾネット)



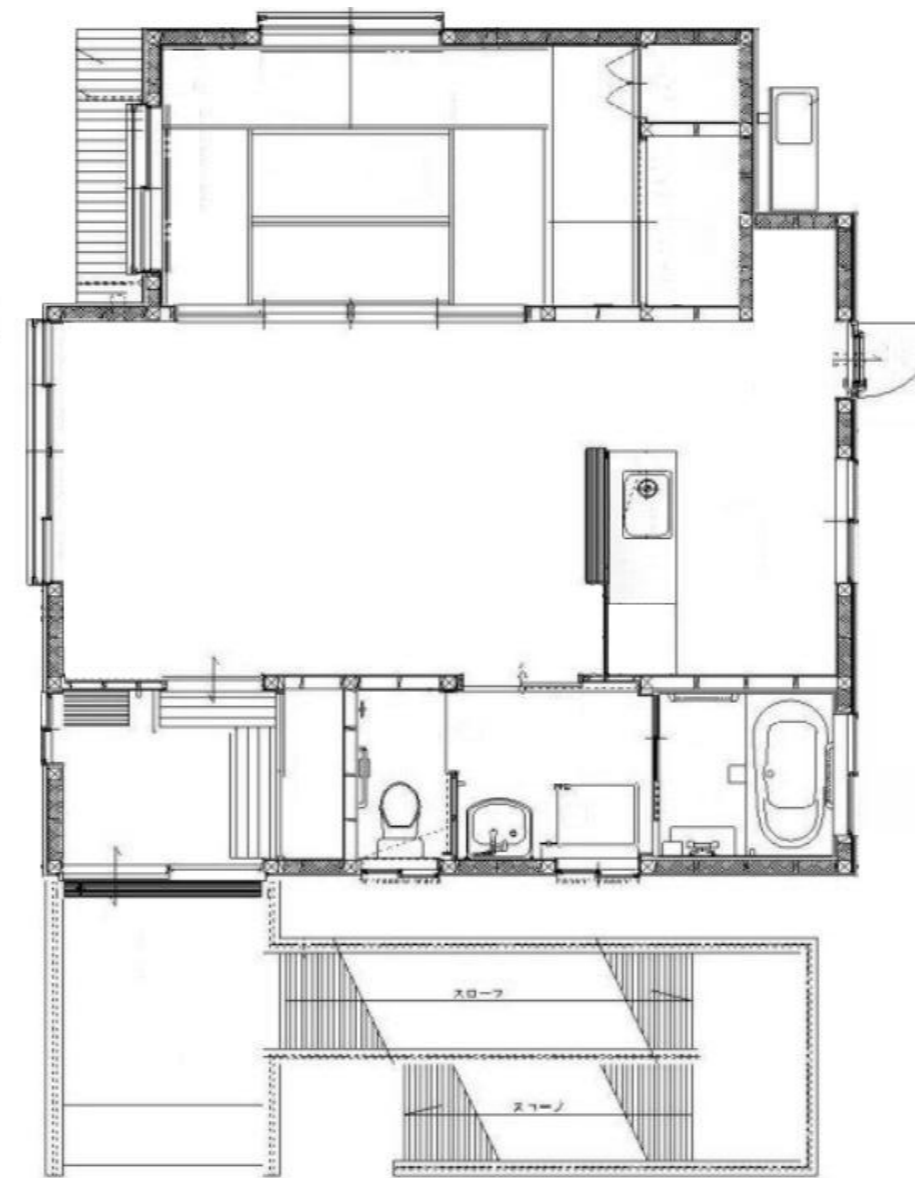
新沼復興(3LDK)



新渡波東復興①(1LDK)



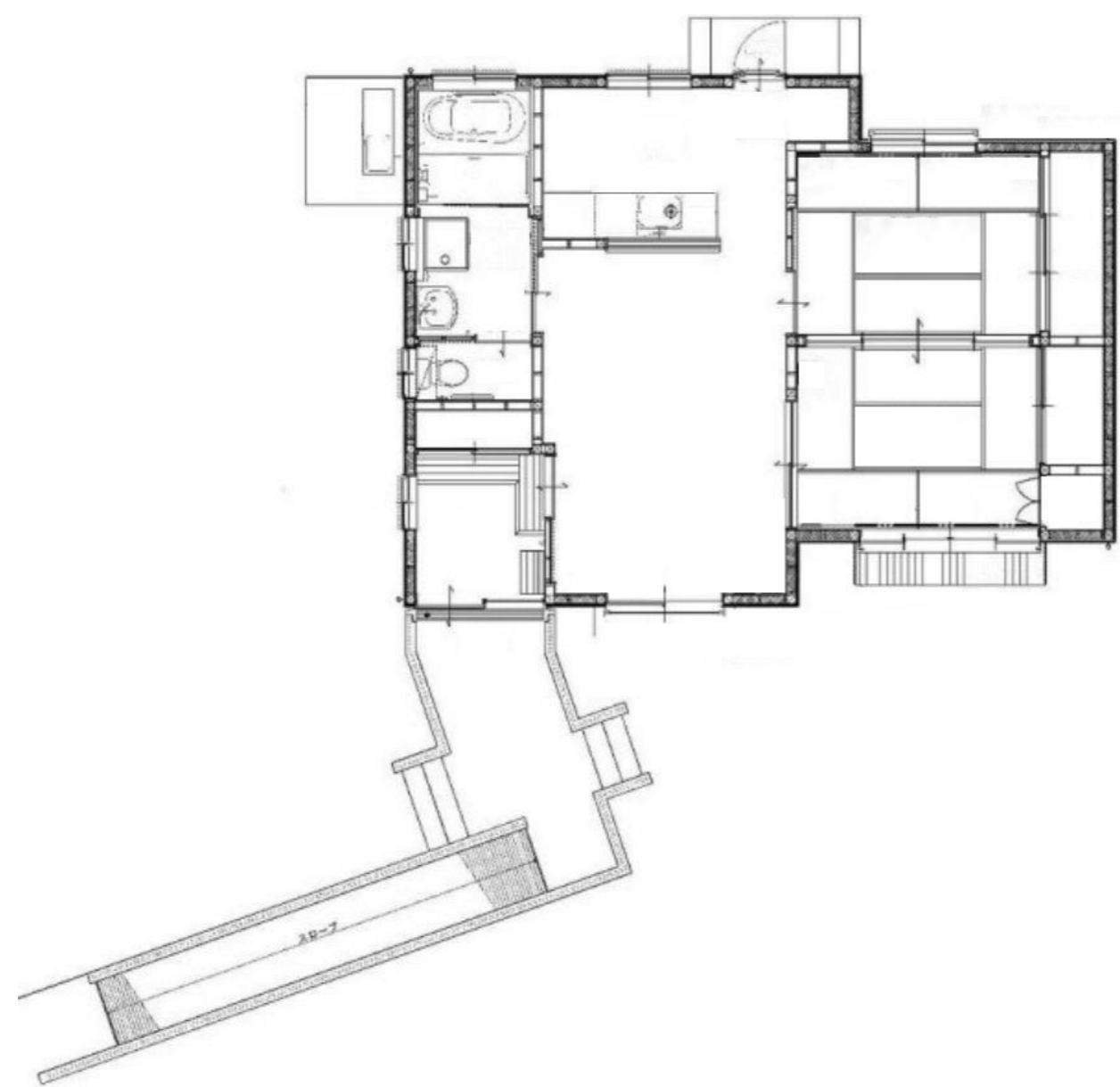
新渡波東復興②(1LDK)



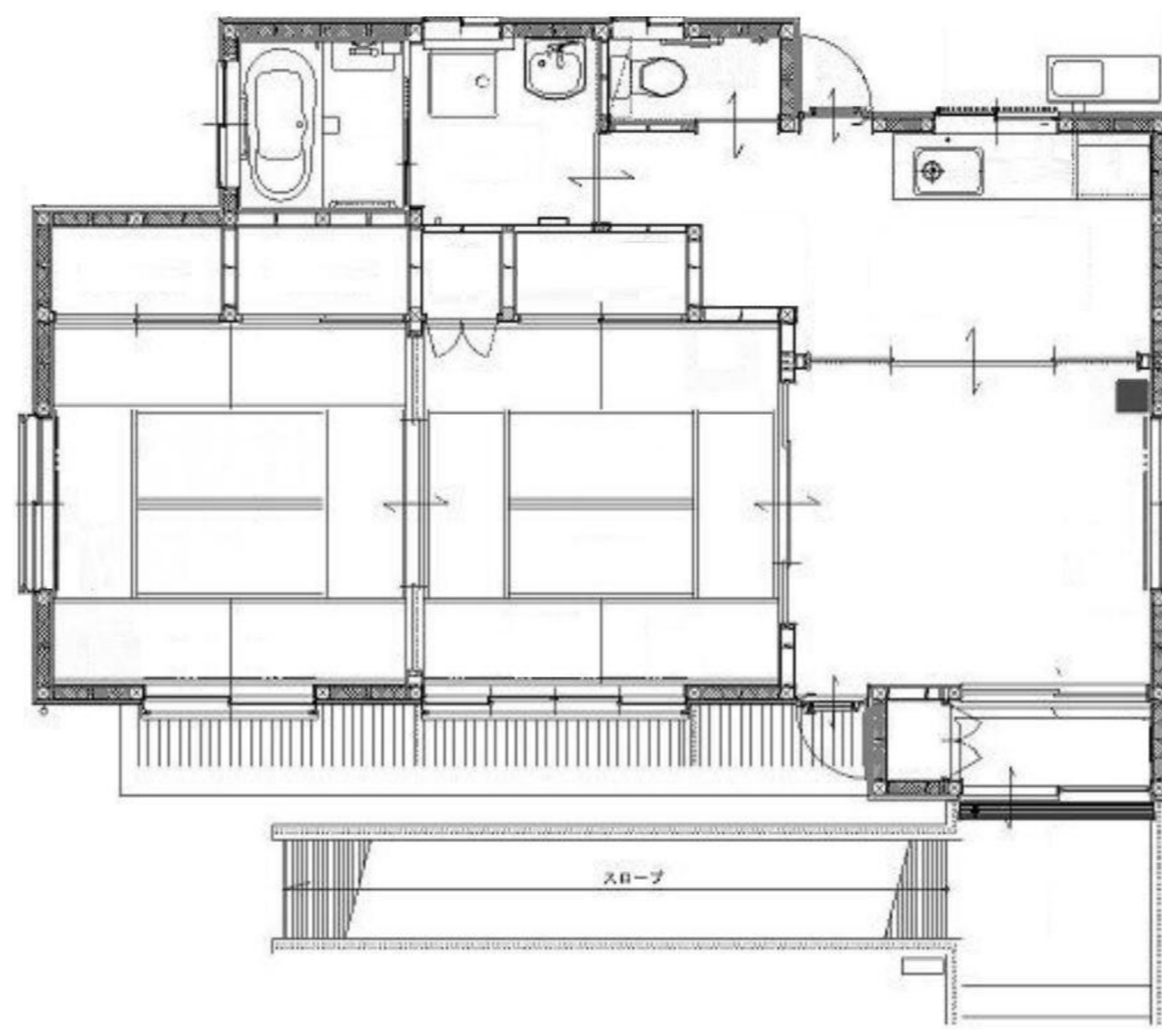
小竹浜復興(1LDK)



今泉前復興(2LDK)



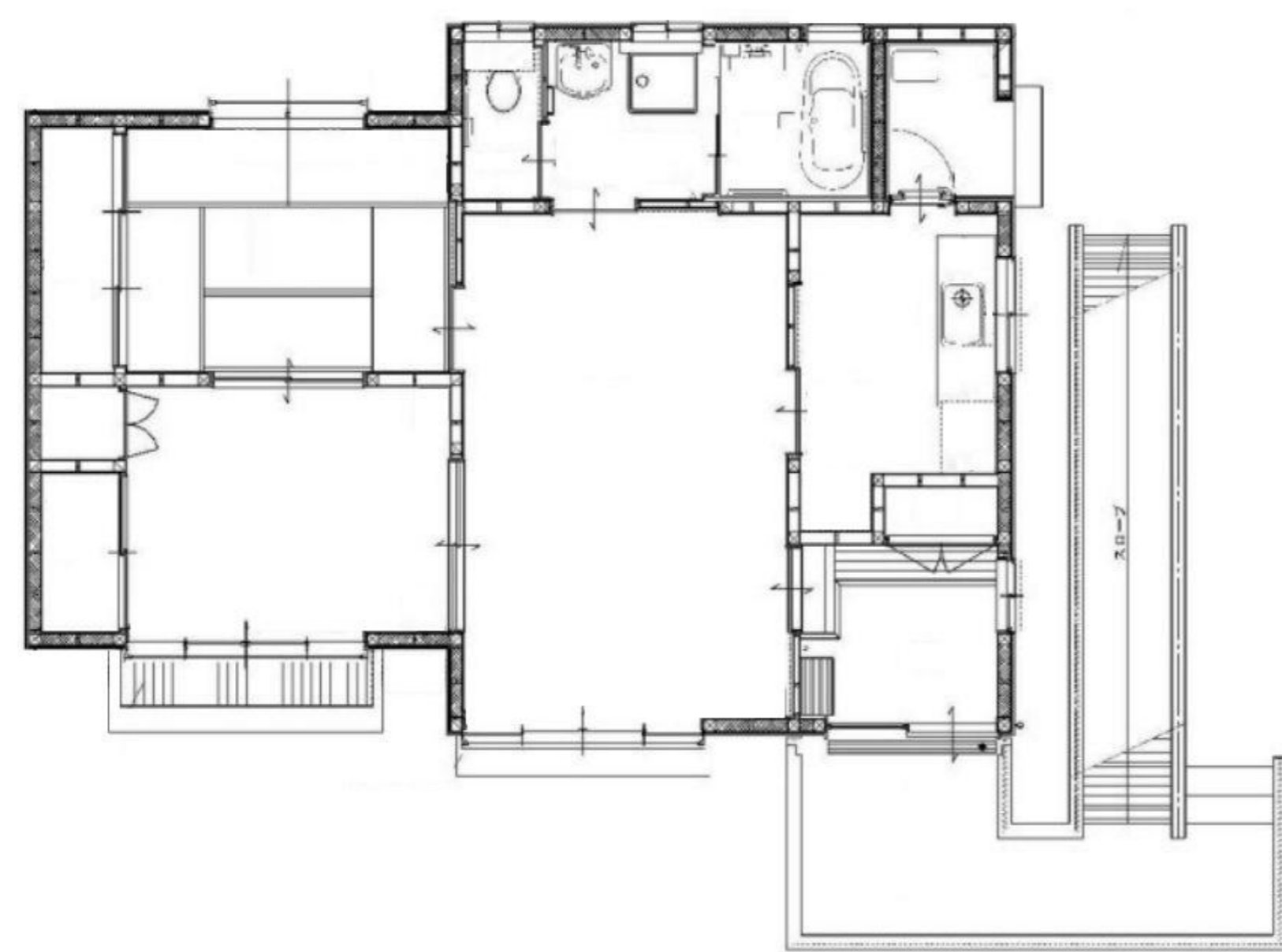
明神復興(2LDK)



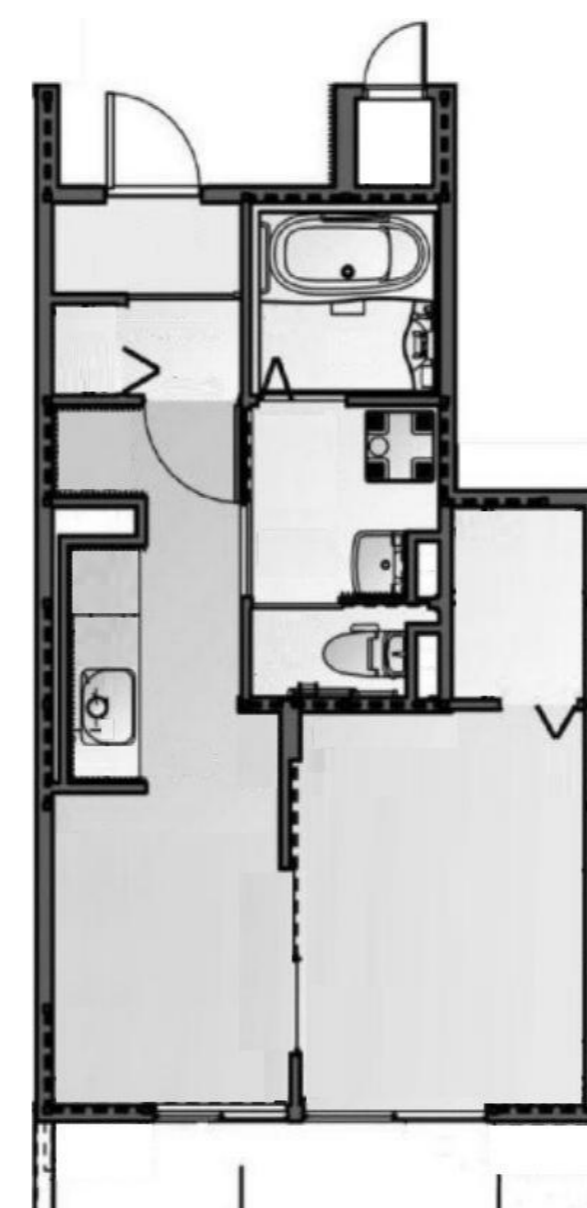
名振西復興(2LDK)



小網倉浜復興(2LDK)



十八成浜復興(2LDK)



南中里三丁目復興(1DK)