

令和7年12月 定期募集住宅一覧(石巻市)

◆災害公営住宅(本庁)

ペット注意と記載されている住宅について
復興公営住宅の一部の団地では、東日本大震災による入居世帯がペットと生活している住宅があります。
犬や猫などのアレルギーをお持ちの方はご注意ください。
(今回の募集では、ペットの飼育はできません。)

地区	住宅名	所在地	階数	型式	申込可能 人数	募集 戸数	エレベーター 有・無	完成 年度	構造	家賃(目安)	備考欄	駐車場の 空状況	共益費	直近の倍率 (募集年月)
蛇田	新沼田第一復興	のぞみ野五丁目	2、5階	1LDK	★1人～	2戸	○	H27	中層耐火 5階建	20,500円 ～ 40,400円	都市ガス、下水道	空有り (3,000円)	行政徴収 (1,200円)	1.00倍 (R7.6月)
釜・大街道	二番谷地復興	門脇字二番谷地	3階	2LDK	2人～	1戸	○	H26	中層耐火 3階建	24,200円 ～ 47,500円	LPガス、下水道	空有り (3,000円)	行政徴収 (1,200円)	5.00倍 (R4.9月)
	新館復興① ペット注意	新館三丁目	1、2、4階	2LDK	2人～	3戸	○	H28	中層耐火 5階建	24,000円 ～ 47,200円	LPガス、浄化槽	空有り (3,000円)	団地会徴収	0.00倍 (R7.6月)
	新館復興②	新館三丁目	2、4階	3LDK	3人～	2戸	○	H28	中層耐火 5階建	27,000円 ～ 53,100円	LPガス、浄化槽	空有り (3,000円)	団地会徴収	0.00倍 (R7.6月)
	三ツ股第二復興	三ツ股二丁目	5階	2LDK	2人～	1戸	○	H28	高層耐火 6階建	24,400円 ～ 47,800円	LPガス、下水道	空有り (3,000円)	団地会徴収	1.00倍 (R7.6月)
	大街道北復興①	大街道北二丁目	1階	2LDK	2人～	1戸	○	H27	中層耐火 3階建	25,500円 ～ 50,100円	都市ガス、下水道	空有り (3,000円)	団地会徴収	1.00倍 (R7.9月)
	大街道北復興②	大街道北二丁目	1、3階	3LDK	3人～	2戸	○	H27	中層耐火 3階建	28,700円 ～ 56,300円	都市ガス、下水道	空有り (3,000円)	団地会徴収	0.00倍 (R7.6月)
	中浦第二復興 ペット注意	中浦二丁目	1階	2DK	★1人～	1戸	○	H28	中層耐火 3階建	17,400円 ～ 34,100円	LPガス、浄化槽	空有り (3,000円)	団地会徴収	2.00倍 (R5.6月)
中心	中央第二復興	中央一丁目	9階	2LDK	2人～	1戸	○	H27	高層耐火 10階建	24,700円 ～ 48,400円	都市ガス、下水道	空有り (3,000円)	行政徴収 (1,200円)	3.00倍 (R3.9月)
	日和が丘復興	日和が丘一丁目	4階	1LDK	★1人～	1戸	○	H28	中層耐火 5階建	17,600円 ～ 34,500円	都市ガス、下水道	空有り (3,000円)	行政徴収 (1,200円)	2.00倍 (R7.6月)
	門脇東復興①	門脇町三丁目	1階	1LDK	★1人～	1戸	○	H28	中層耐火 5階建	18,100円 ～ 35,500円	都市ガス、下水道	空有り (3,000円)	団地会徴収	3.00倍 (R5.9月)
	門脇東復興②	門脇町三丁目	4階	3LDK	3人～	1戸	○	H28	中層耐火 5階建	27,000円 ～ 53,100円	都市ガス、下水道	空有り (3,000円)	団地会徴収	0.00倍 (R7.3月)
	住吉町復興	住吉町一丁目	2階	1DK	★1人～	1戸	×	H27	準耐火 2階建	13,400円 ～ 26,300円	都市ガス、下水道	空有り (3,000円)	団地会徴収	募集無し
湊	湊町復興① ペット注意	湊町一丁目	1階	1LDK	★1人～	1戸	○	H28	中層耐火 4階建	18,700円 ～ 36,700円	都市ガス、下水道	空有り (3,000円)	行政徴収 (1,200円)	0.00倍 (R7.6月)
	湊町復興②	湊町一丁目	2階	2LDK	2人～	1戸	○	H28	中層耐火 5階建	23,300円 ～ 45,800円	都市ガス、下水道	空有り (3,000円)	行政徴収 (1,200円)	0.00倍 (R7.3月)
	吉野町復興① ペット注意	吉野町一丁目	5階	1LDK	★1人～	1戸	○	H26	高層耐火 9階建	17,200円 ～ 33,800円	都市ガス、下水道	空有り (3,000円)	団地会徴収	1.00倍 (R6.6月)
	吉野町復興②	吉野町一丁目	3階	2LDK	2人～	1戸	○	H26	高層耐火 9階建	22,700円 ～ 44,500円	都市ガス、下水道	空有り (3,000円)	団地会徴収	0.50倍 (R7.6月)
	大門町復興	湊東一丁目	3階	1LDK	★1人～	2戸	○	H28	中層耐火 4階建	18,100円 ～ 35,500円	都市ガス、下水道	空有り (3,000円)	行政徴収 (1,200円)	0.00倍 (R7.6月)
渡波	黄金浜第二復興	渡波字黄金浜	4階	2LDK	2人～	1戸	○	H27	高層耐火 6階建	23,100円 ～ 45,400円	都市ガス、下水道	空有り (3,000円)	行政徴収 (1,200円)	0.75倍 (R7.6月)
	浜松町復興 ペット注意	浜松町	1階	2LDK	2人～	1戸	×	H26	準耐火 2階建	22,300円 ～ 43,900円	都市ガス、下水道	空有り (3,000円)	行政徴収 (1,200円)	0.00倍 (R7.6月)

※家賃は毎年所得等に応じて変動します。
※この金額よりさらに高いランクもあります。

◆災害公営住宅(総合支所)

入居資格に該当されている方であればどなたでも申込みできます。
※家賃及び駐車場使用料の他に共益費等がかかります。(金額は各住宅の状況によって異なります。)

地区	住宅名	所在地	階数	型式	申込可能 人数	募集 戸数	エレベーター 有・無	完成 年度	構造	家賃(目安)	備考欄	駐車場の 空状況	共益費	直近の倍率 (募集年月)
荻浜	牧浜復興	牧浜字竹浜道	戸建	1LDK	1人～	1戸	×	H28	木造平屋	17,000円 ～ 33,500円	LPガス、浄化槽	敷地内駐車 1台分	なし	募集なし

※家賃は毎年所得等に応じて変動します。
※この金額よりさらに高いランクもあります。

【申込みにあたって】

1 入居要件

- ①下記項目は全て該当しなければなりません。
- ・市町村税を滞納していない方。

・現在住宅に困っていることが明らかな方(持ち家のない方)。

・過去一年間の所得が収入基準額以下であること。

・暴力団員ではないこと。
- ②単身入居の場合は、下記項目のいずれかに該当しなければなりません。

※入居可能人数に★印のついている住宅は、下記の単身要件を満たしている方のみ応募できます。

- ・申込時点で満60才以上の方
- ・身体障害者手帳の交付を受けている方で障害の程度が1級から4級までの方
- ・精神障害者保健福祉手帳の交付を受けている方で障害の程度が1級から3級までの方
- ・療育手帳(A～B判定)の交付を受けている方
- ・戦傷病者手帳の交付を受けている方で、障害の程度が特別項症から第6項症まで、または第1款症の方
- ・障害福祉サービス受給者証・特定疾患医療受給者証・障害者控除対象者認定書の交付を受けている方、または受ける程度の方

2 抽選会について

- ・日 時:令和7年12月22日(月)午前10:00～
- ・場 所:石巻市役所 500会議室
- ・その他:抽選器の操作は公社職員が行います。
- ・契約・入居説明会(予定):令和8年1月28日(水)
- ・入居可能日(予定):令和8年1月29日(木)
- ※入居可能日から日割り家賃が発生します。

- ・原子爆弾被爆者として厚生労働大臣の認定を受けている方
- ・生活保護を受けている方
- ・海外からの引揚者で引揚げ後5年未満の方
- ・ハンセン病療養所入所者等の方
- ・配偶者等からの暴力の防止及び被害者の保護に関する法律に規定するDV被害者

3 共益費について

市営住宅では共用部の管理に係る費用(外灯、共用廊下照明等の電気使用料、浄化槽維持管理費等)を「共益費」として負担していただきます。徴収方法は主に下記のとおりです。

- ①【行政徴収】・・・家賃等と併せて納入していただきます。
- ②【団地会徴収】・・・自治会で徴収します。金額等については入居後に各自治会長に確認いただきます。
- ③【管理会社】・・・管理会社で徴収します。金額等については管理会社に確認いただきます。

4 ペット注意と記載されている住宅について

復興公営住宅の一部の団地では、東日本大震災による入居世帯がペットと生活している住宅があります。

今回の募集では**ペット注意**と記載されている住宅が該当となりますので、犬や猫などのアレルギーをお持ちの方はご注意ください。

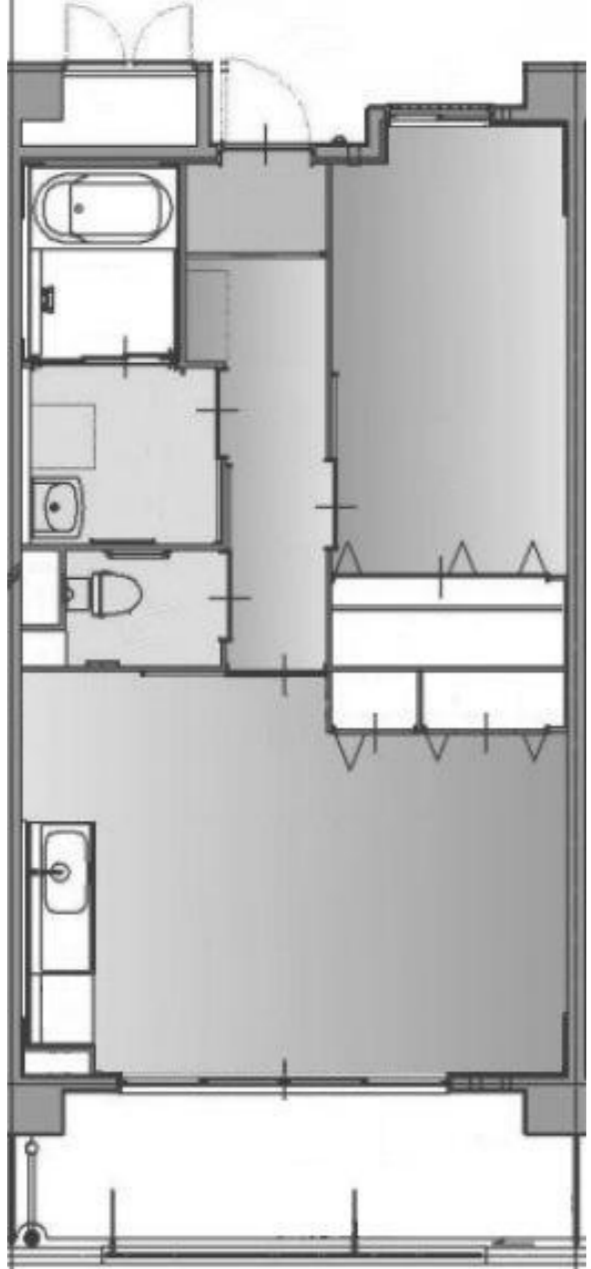
(今回の募集で入居する方は、ペットの飼育はできません。)

裏面に続く➡

※下記は参考図面です。実際と異なる場合は現状優先となります。
※実際の募集住戸が図面と反転タイプになっている場合があります。



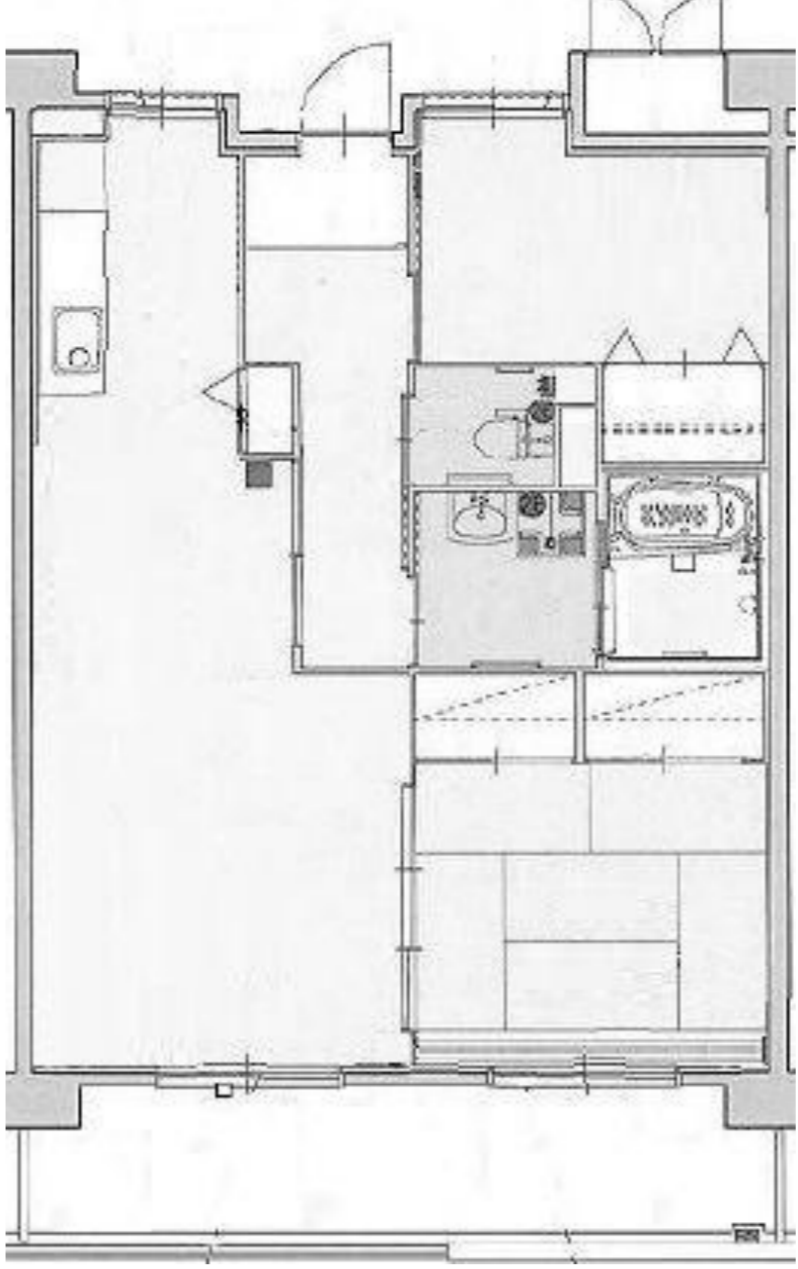
新沼田第一復興①-A(1LDK)



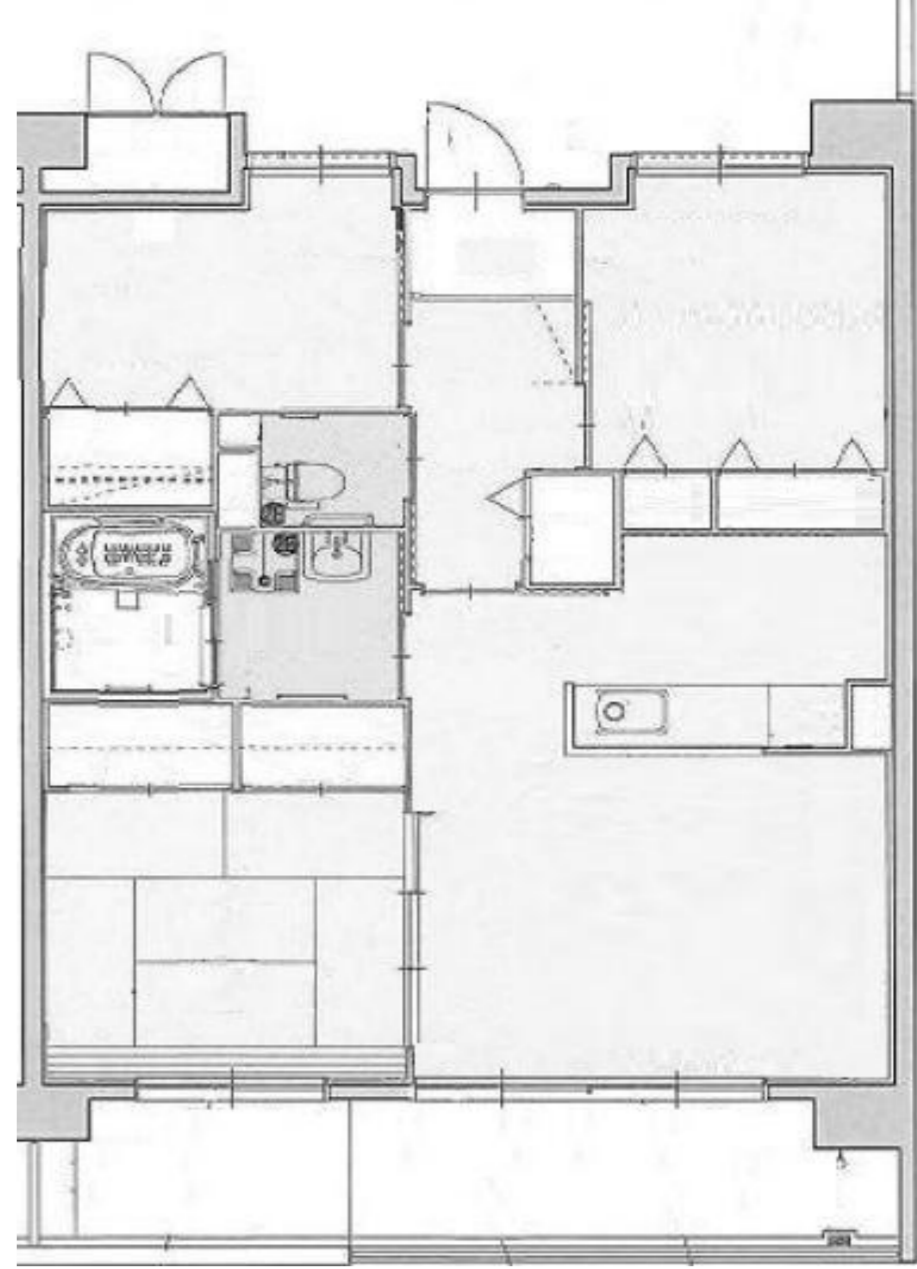
新沼田第一復興①-B(1LDK)



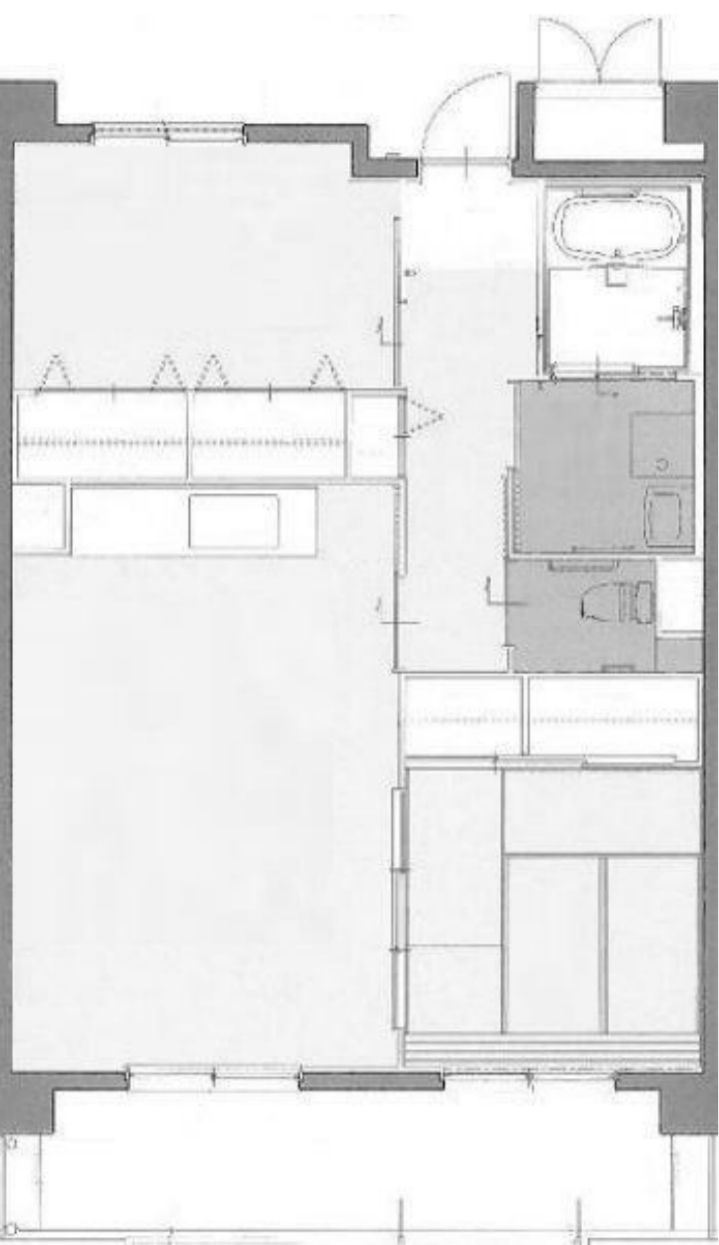
二番谷地復興(2LDK)



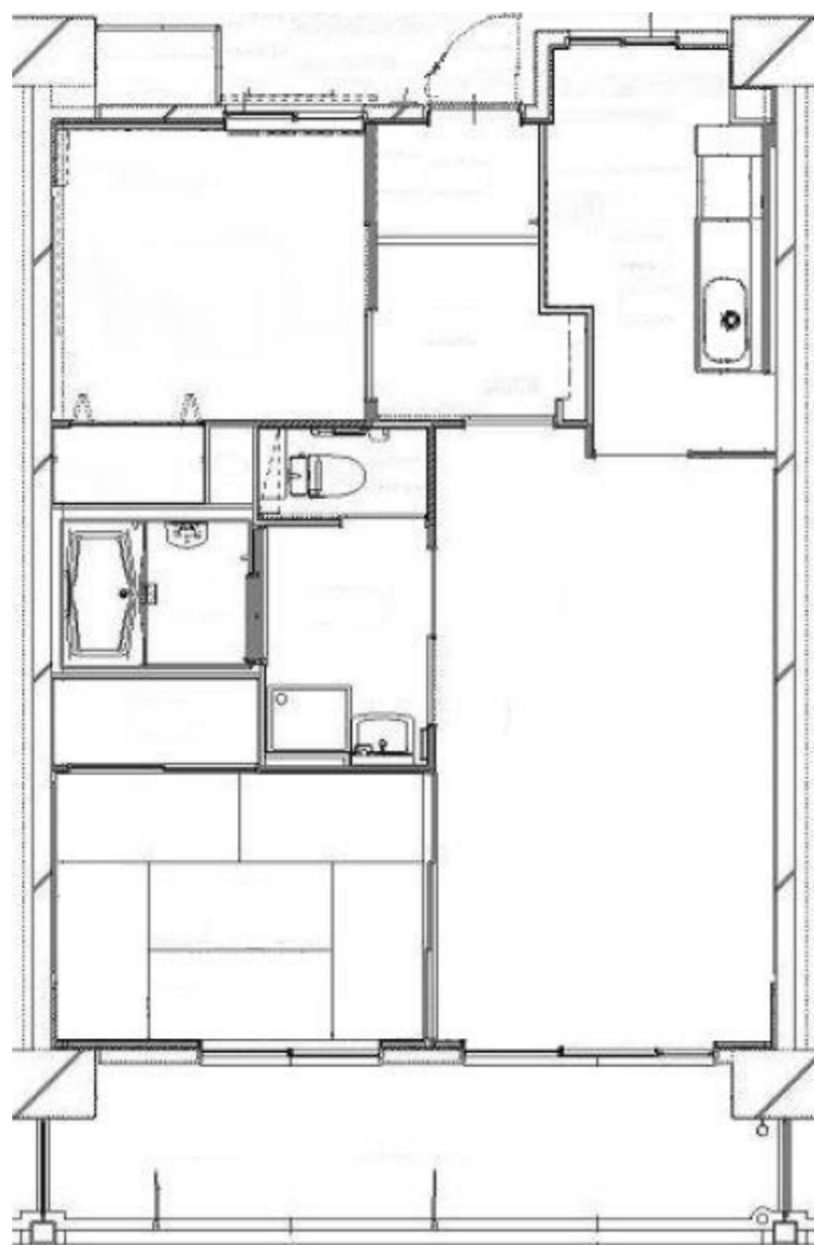
新館復興①(2LDK)



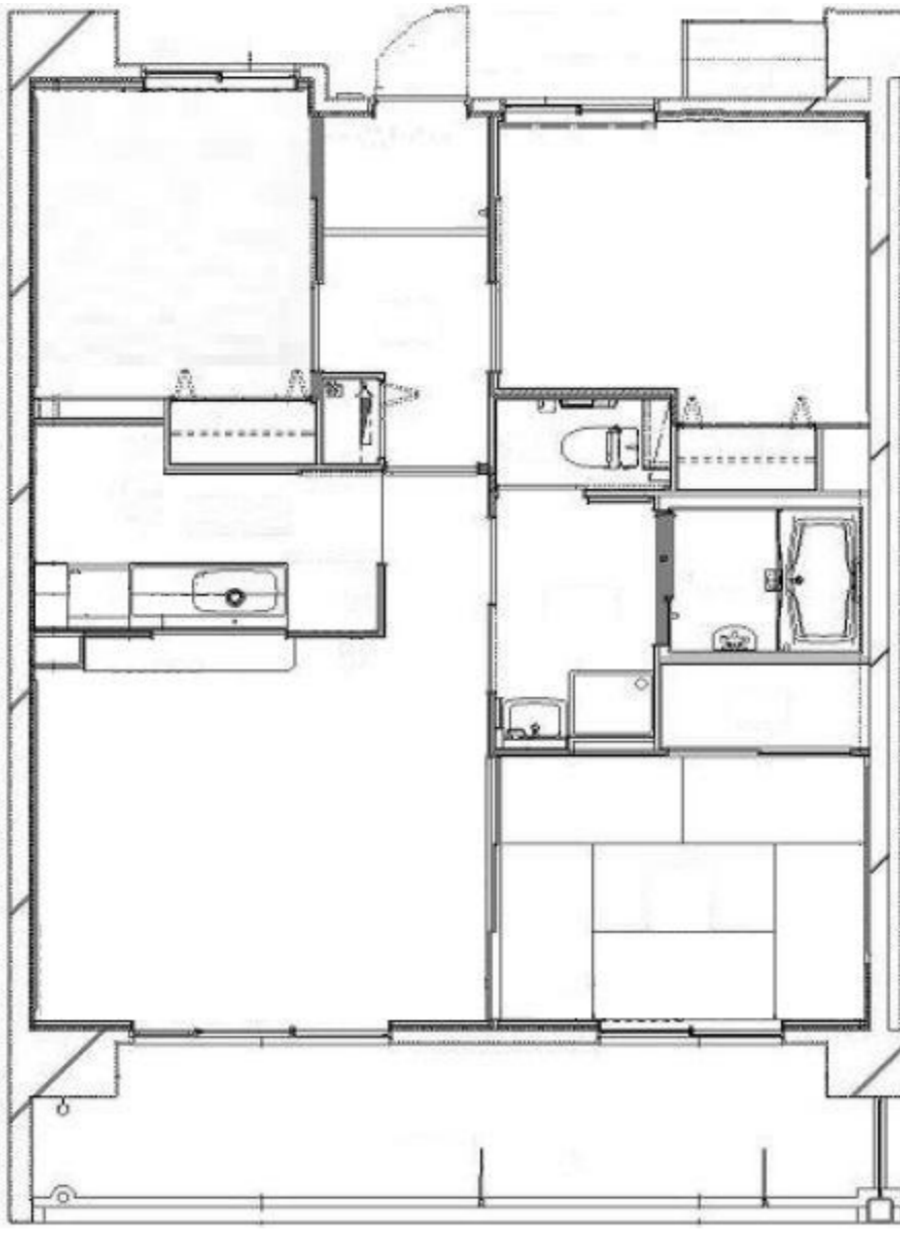
新館復興②(3LDK)



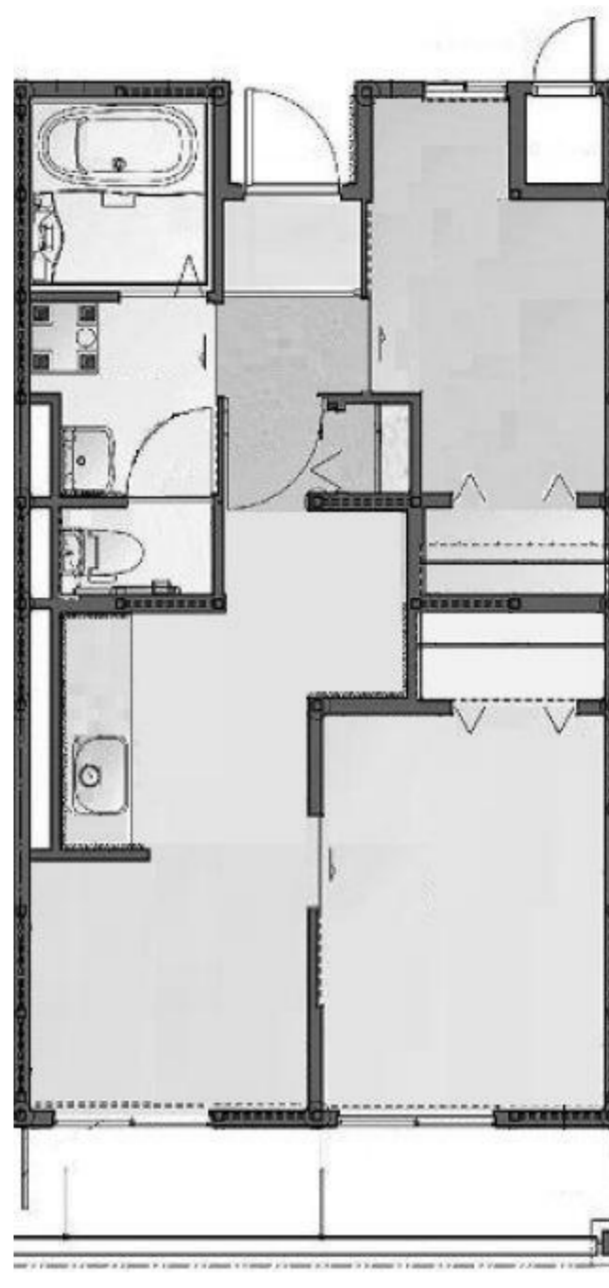
三ツ股第二復興(2LDK)



大街道北復興①(2LDK)



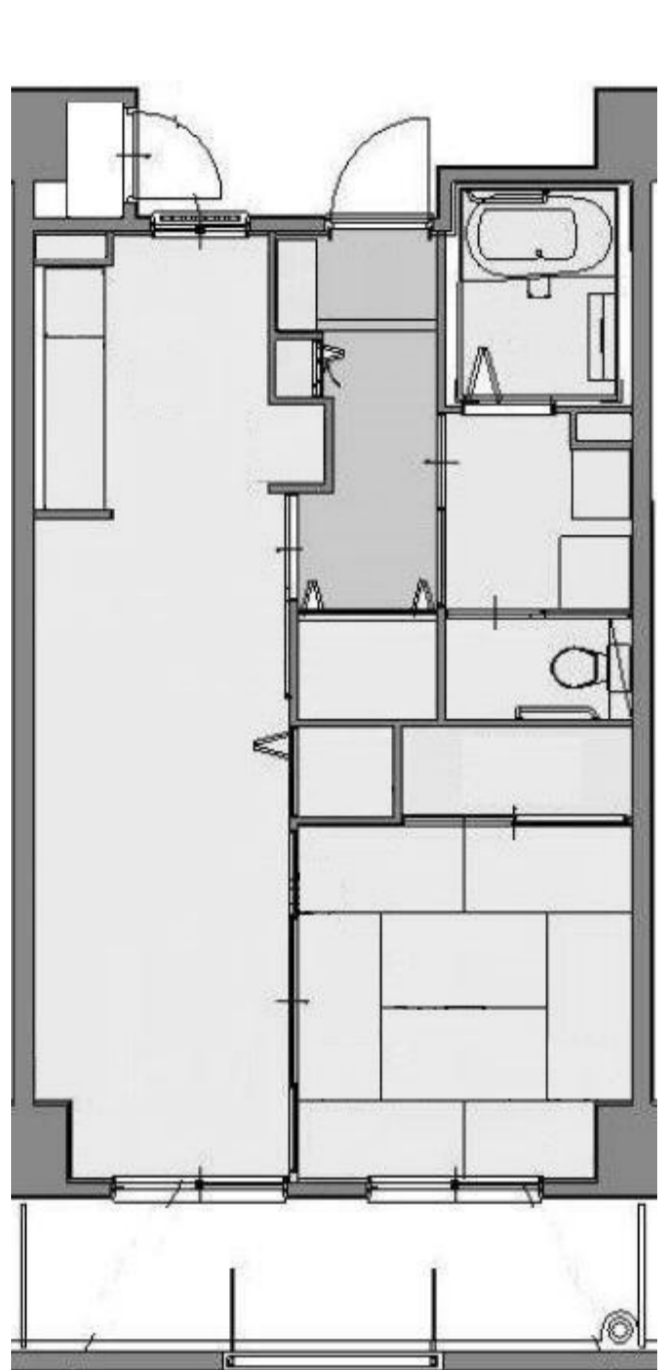
大街道北復興②(3LDK)



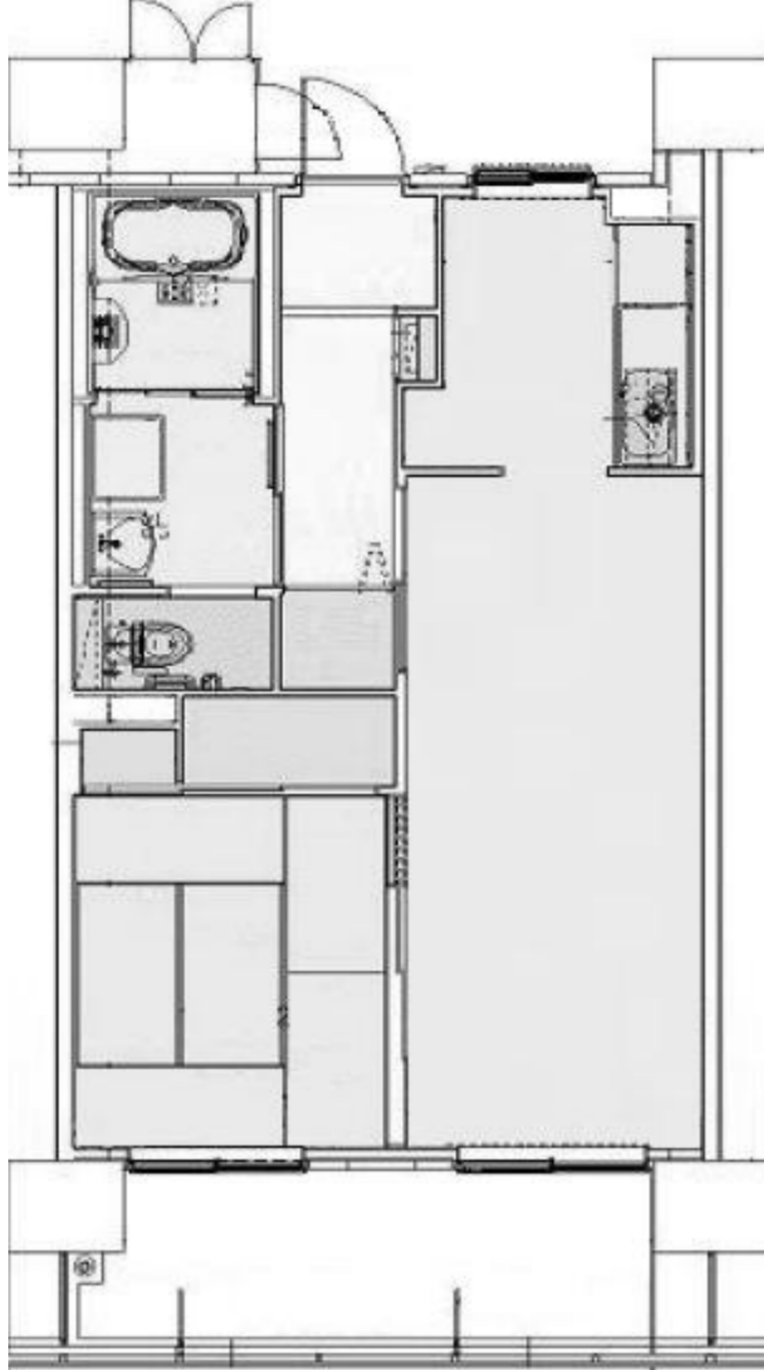
中浦第二復興(2DK)



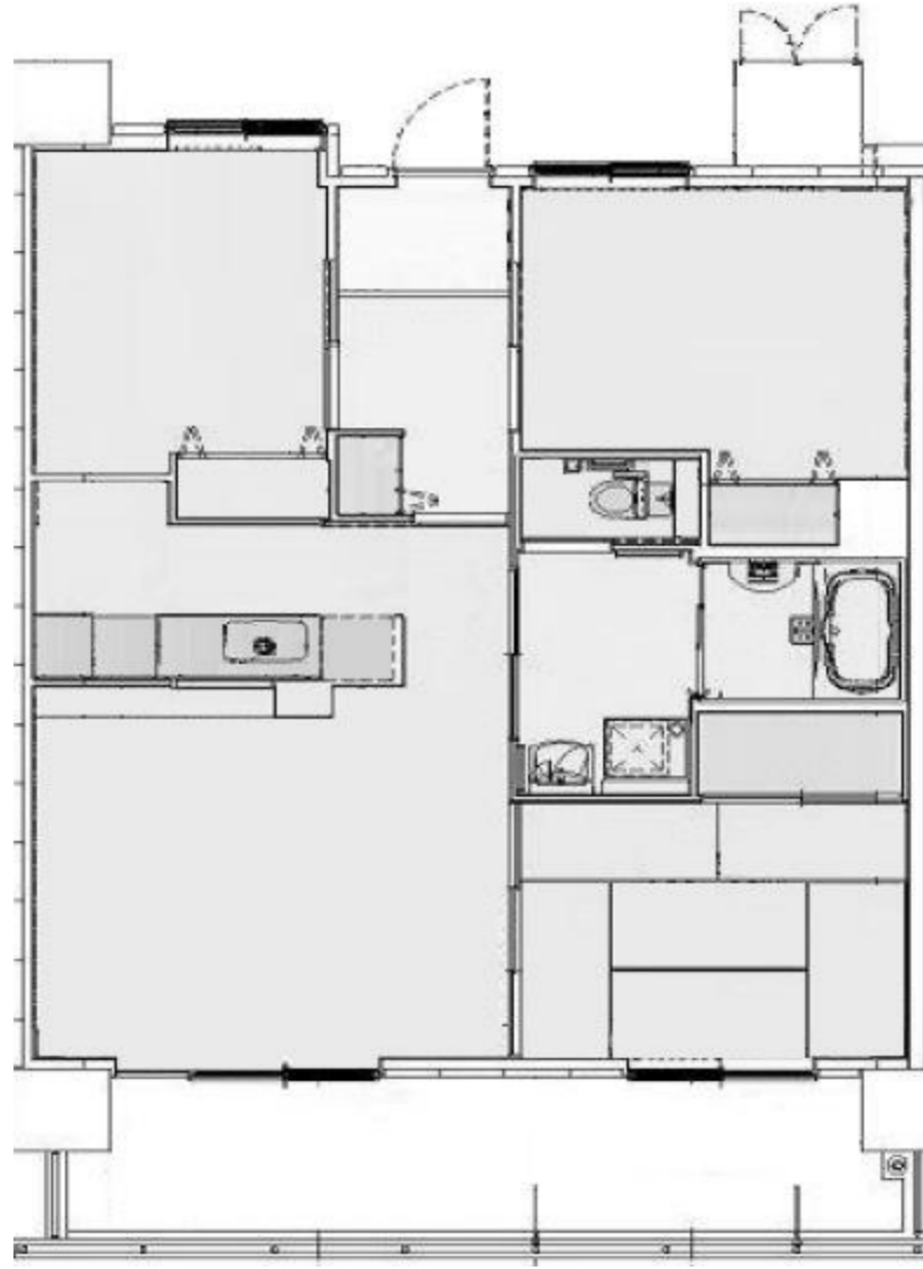
中央第二復興(2LDK)



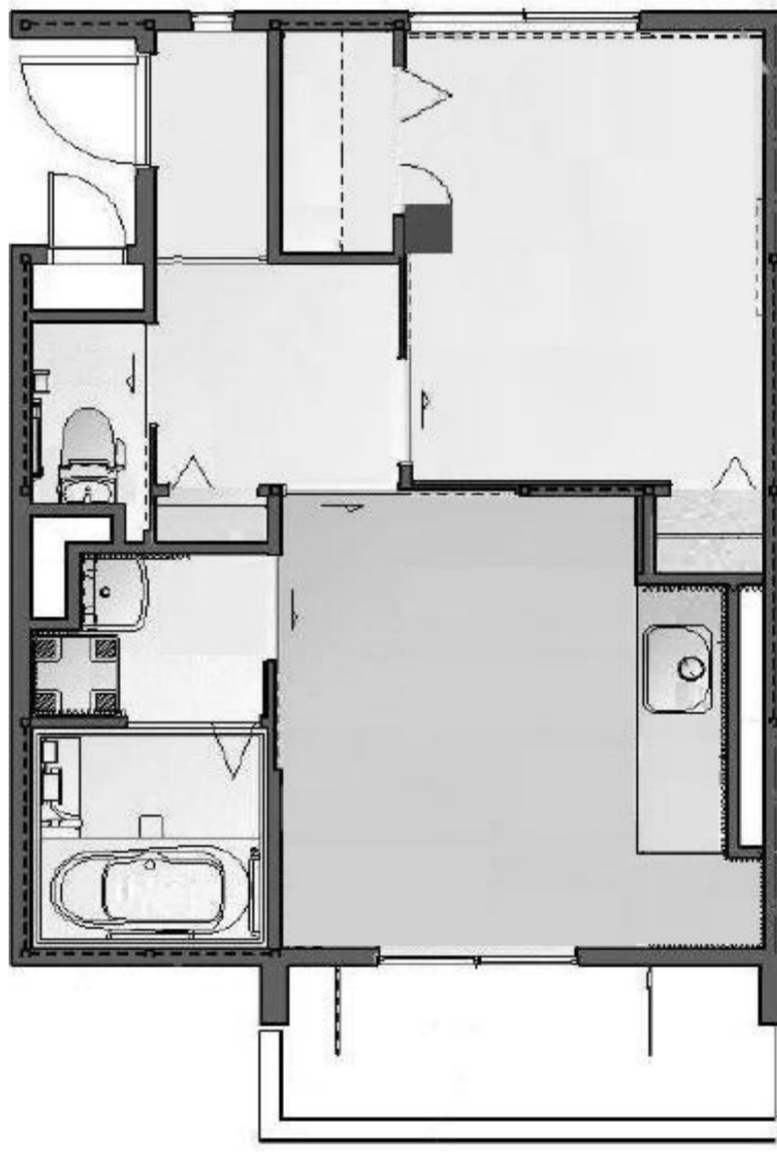
日和が丘復興(1LDK)



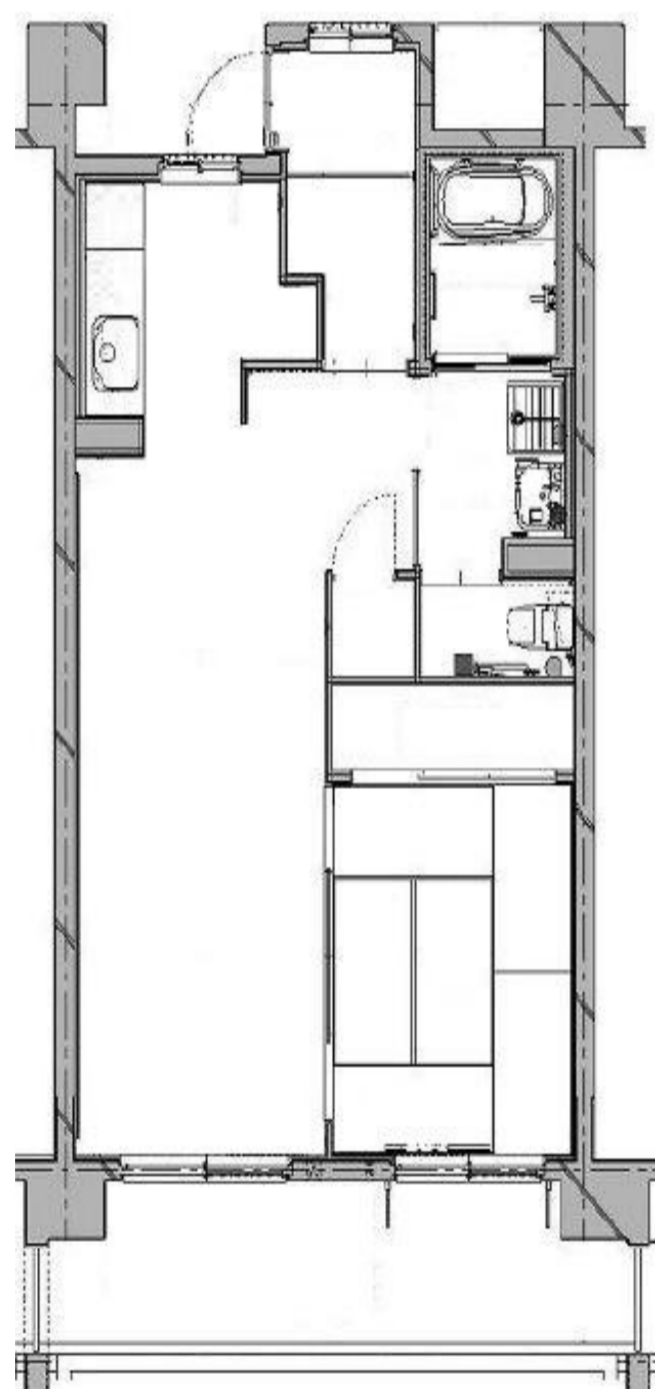
門脇東復興①(1LDK)



門脇東復興②(3LDK)



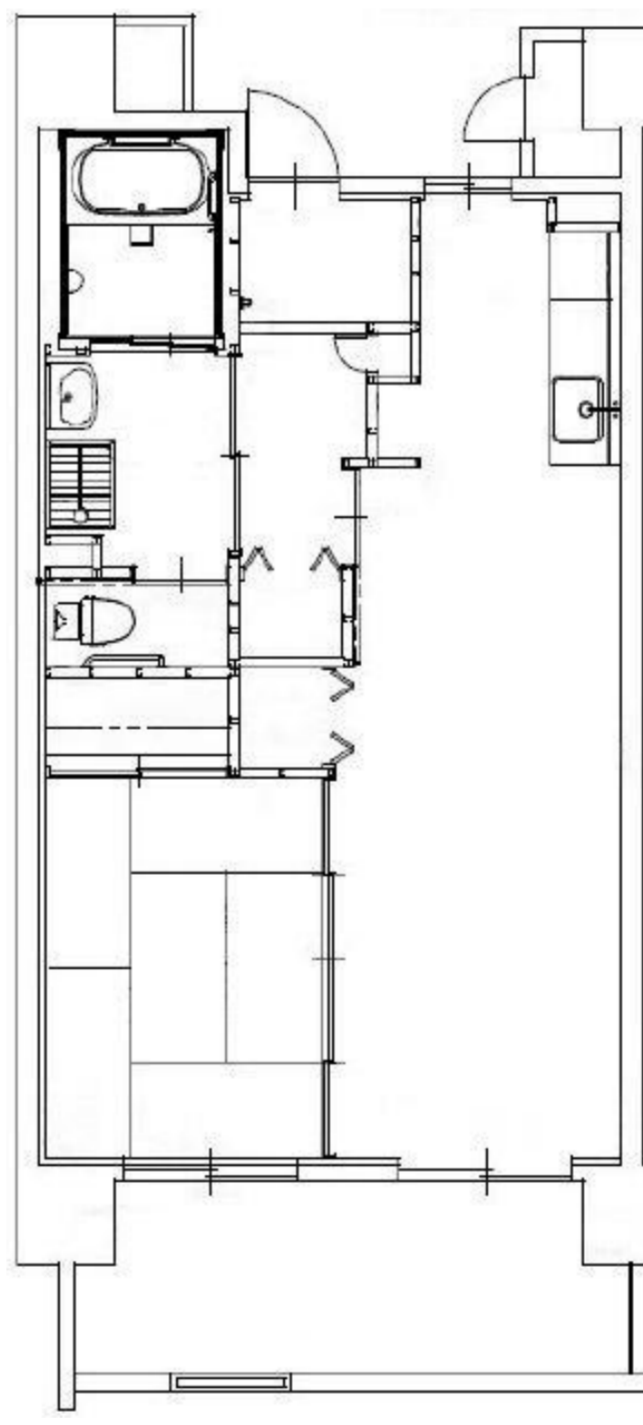
住吉町復興(1DK)



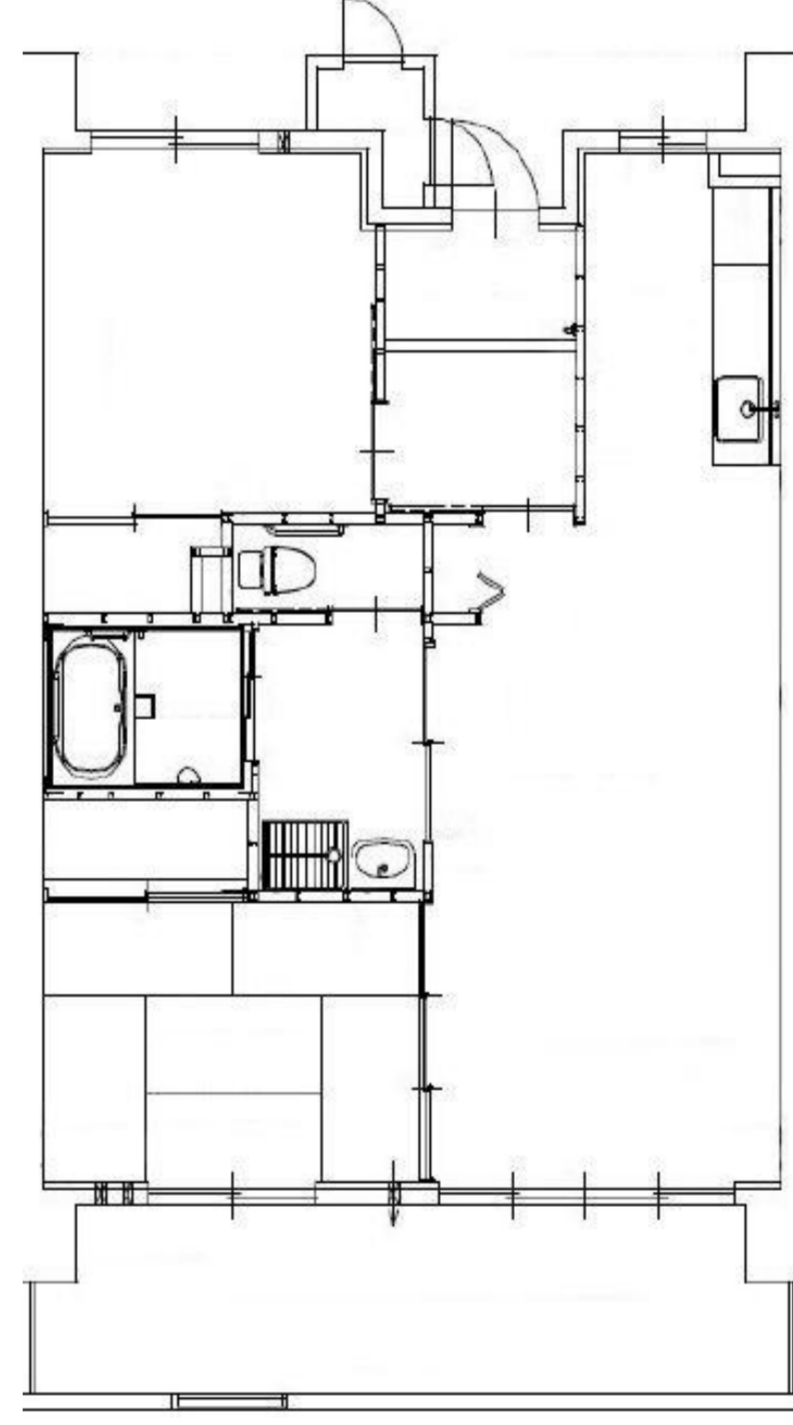
湊町復興①(1LDK)



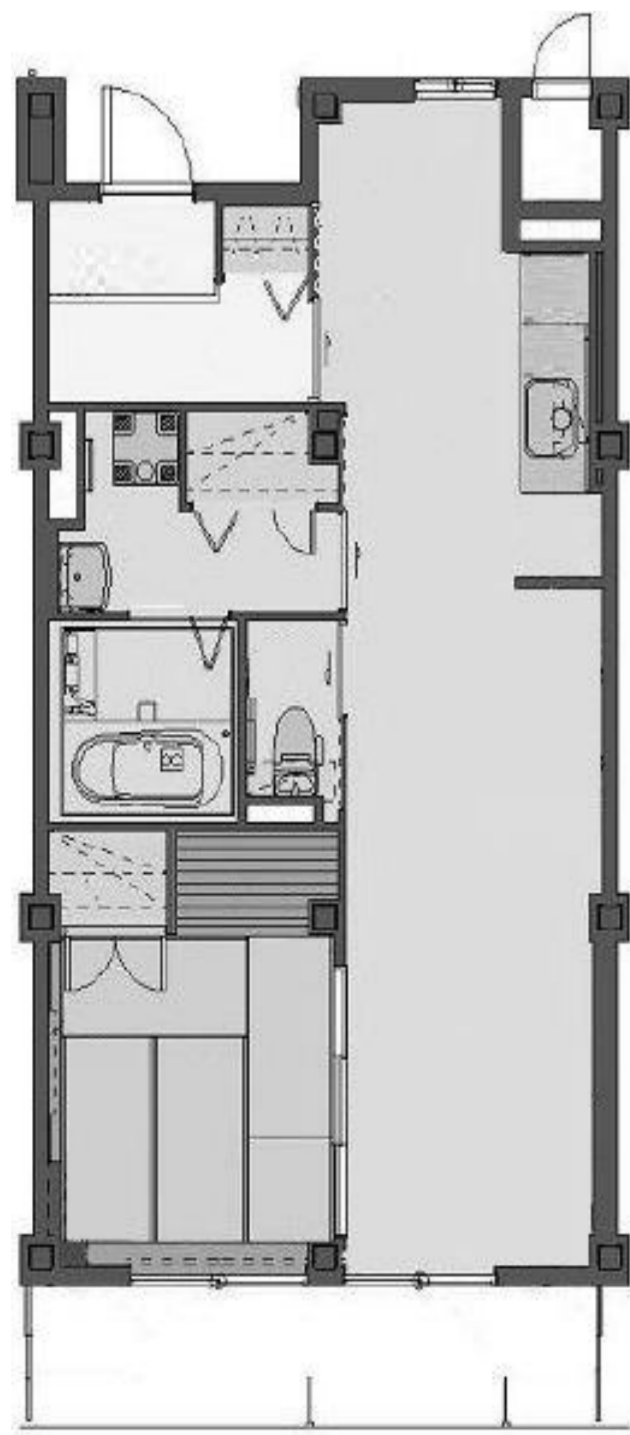
湊町復興②(2LDK)



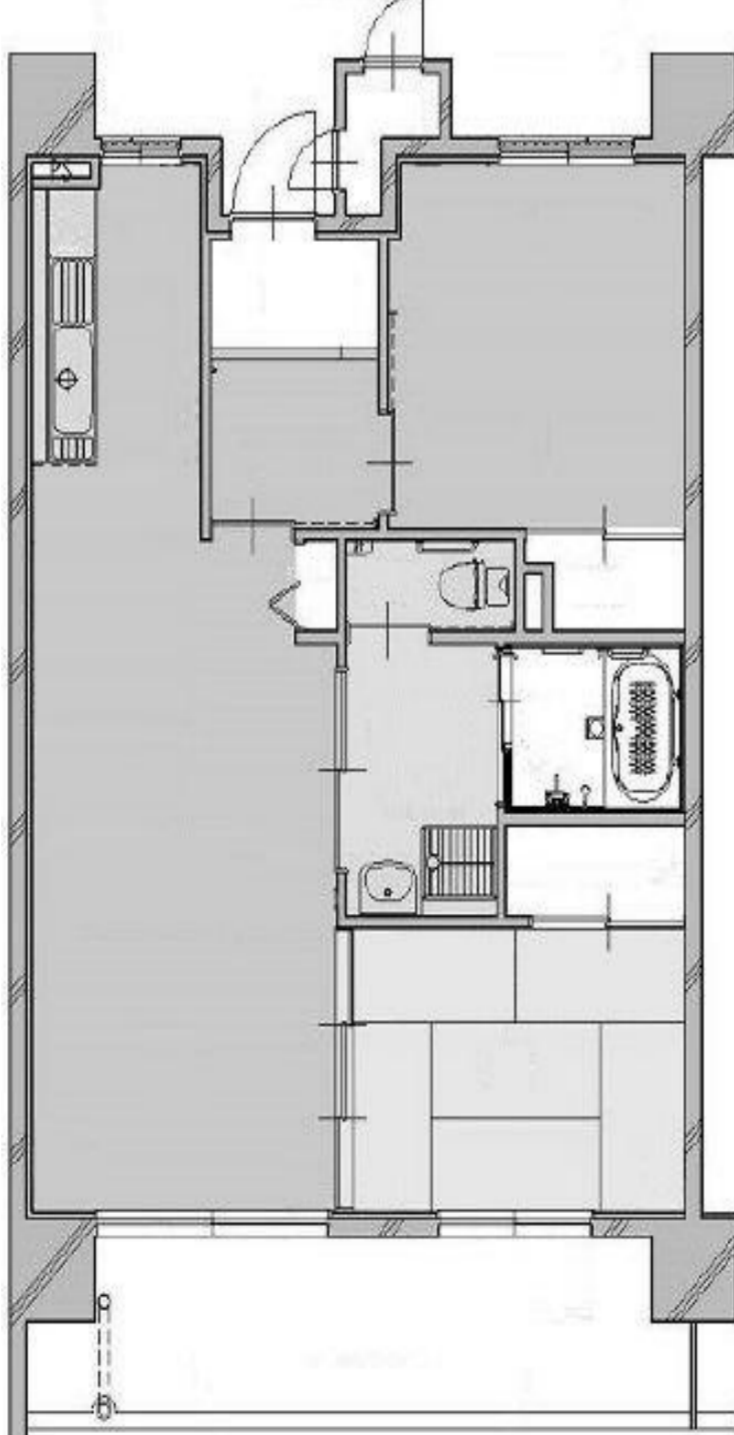
吉野町復興①(1LDK)



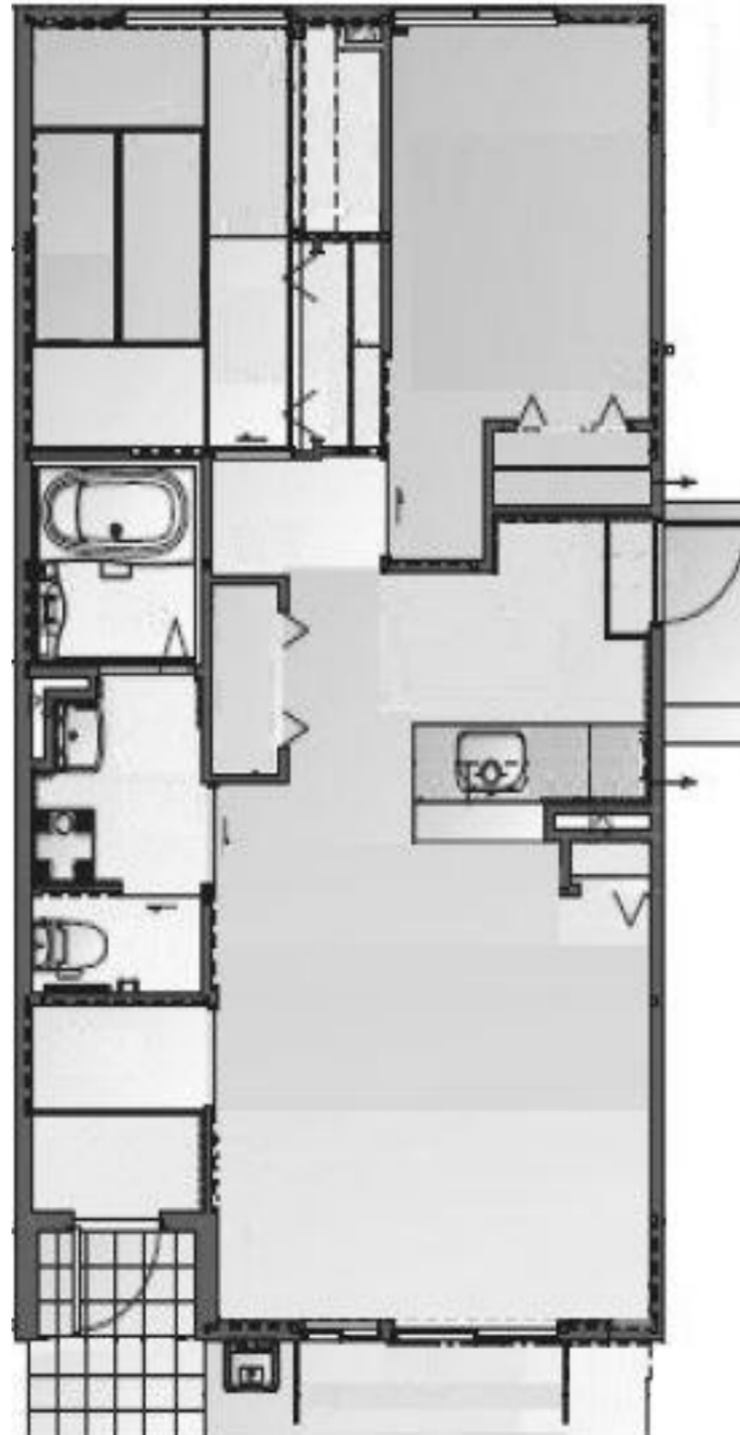
吉野町復興②(2LDK)



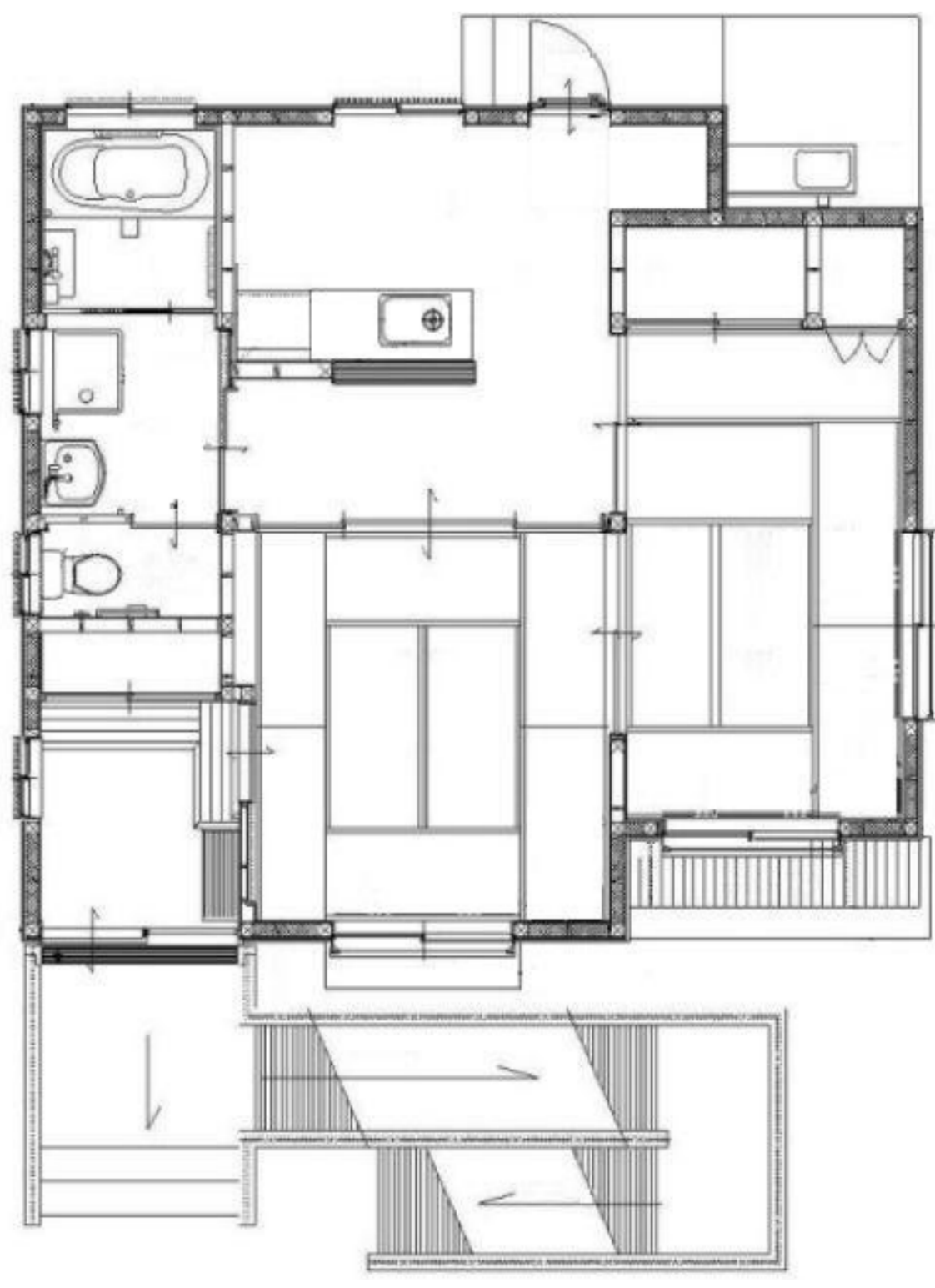
大門町復興(1LDK)



黄金浜第二復興(2LDK)



浜松町復興(2LDK)



牧浜復興(1LDK)