

# 令和7年6月 定期募集住宅一覧(石巻市)

入居資格に該当されている方であればご自分で申し込みできます。  
 ただし、単身での申込みの場合は申込可能人数が「1人～」の住宅のみとなります(単身要件を満たす必要があります。)  
 ※家賃及び駐車場使用料の他に共益費等がかかります。(金額は各住宅の状況によって異なります。)

## ◆災害公営住宅(本庁)

ペット共生住宅と記載されている住宅について  
 復興公営住宅の一部の団地では、東日本大震災による入居世帯がペットと生活している住宅があります。  
 犬や猫などのアレルギーをお持ちの方はご注意ください。  
 (今回の募集では、ペットの飼育はできません。)

| 地区              | 住宅名                 | 所在地      | 階数     | 型式        | 申込可能人数 | 募集戸数 | エレベーター有・無 | 完成年度    | 構造              | 家賃(目安)          | 備考欄            | 駐車場の空状況     | 共益費          | 直近の倍率(募集年月)    |
|-----------------|---------------------|----------|--------|-----------|--------|------|-----------|---------|-----------------|-----------------|----------------|-------------|--------------|----------------|
| 蛇田              | 新立野第一復興             | のぞみ野三丁目  | 1階     | 1LDK車いす※1 | ★1人～   | 1戸   | ○         | H27     | 中層耐火5階建         | 26,500円～52,000円 | 都市ガス、下水道、車いす住戸 | 空有り(3,000円) | 行政徴収(1,200円) | 募集無し           |
|                 | 新沼田第一復興             | のぞみ野五丁目  | 5階     | 1LDK      | ★1人～   | 1戸   | ○         | H27     | 中層耐火5階建         | 20,500円～40,400円 | 都市ガス、下水道       | 空有り(3,000円) | 行政徴収(1,200円) | 7.00倍(R5.12月)  |
|                 | 新沼田第二復興①<br>※告知事項有  | のぞみ野一丁目  | 1階     | 1LDK      | ★1人～   | 1戸   | ○         | H27     | 中層耐火5階建         | 20,600円～40,400円 | 都市ガス、下水道、告知事項有 | 空有り(3,000円) | 行政徴収(1,200円) | 12.00倍(R6.3月)  |
|                 | 新沼田第二復興②<br>※告知事項有  | のぞみ野一丁目  | 5階     | 2LDK      | 2人～    | 1戸   | ○         | H27     | 高層耐火6階建         | 26,600円～52,300円 | 都市ガス、下水道、告知事項有 | 空有り(3,000円) | 行政徴収(1,200円) | 11.00倍(R7.3月)  |
|                 | 新西前沼第一復興①           | あゆみ野三丁目  | 3、5階   | 1LDK      | ★1人～   | 2戸   | ○         | H27     | 中層耐火5階建         | 21,000円～41,200円 | 都市ガス、下水道       | 空有り(3,000円) | 自治会徴収        | 8.00倍(R6.9月)   |
|                 | 新西前沼第一復興②           | あゆみ野三丁目  | 1、3、5階 | 3LDK      | 3人～    | 3戸   | ○         | H27     | 中層耐火5階建         | 30,700円～60,700円 | 都市ガス、下水道       | 空有り(3,000円) | 自治会徴収        | 6.00倍(R6.12月)  |
|                 | 新西境谷地復興             | 蛇田字新西境谷地 | 2階     | 2LDK      | 2人～    | 1戸   | ×         | H26     | 準耐火2階建          | 24,200円～47,500円 | LPガス、下水道       | 空有り(3,000円) | 行政徴収(1,200円) | 募集無し           |
|                 | 新西前沼第三復興            | あゆみ野三丁目  | 2階     | 2DK       | ★1人～   | 1戸   | ○         | H30     | 中層耐火3階建         | 20,200円～39,700円 | 都市ガス、下水道       | 空有り(3,000円) | 自治会徴収        | 募集無し           |
| 釜・大街道           | 青葉東復興               | 門脇字青葉東   | 2階     | 1LDK      | ★1人～   | 1戸   | ○         | H26     | 中層耐火3階建         | 19,400円～38,100円 | LPガス、浄化槽       | 空有り(3,000円) | 自治会徴収        | 11.00倍(R6.9月)  |
|                 | 新館復興①<br>ペット共生住戸    | 新館三丁目    | 1、2、4階 | 2LDK      | 2人～    | 3戸   | ○         | H28     | 中層耐火5階建         | 24,000円～47,200円 | LPガス、浄化槽       | 空有り(3,000円) | 自治会徴収        | 2.00倍(R6.9月)   |
|                 | 新館復興②               | 新館三丁目    | 2、3、4階 | 3LDK      | 3人～    | 3戸   | ○         | H28     | 中層耐火5階建         | 27,000円～53,100円 | LPガス、浄化槽       | 空有り(3,000円) | 自治会徴収        | 2.00倍(R6.12月)  |
|                 | 三ツ股第二復興             | 三ツ股二丁目   | 3、5階   | 1LDK      | ★1人～   | 2戸   | ○         | H28     | 中層耐火5階建         | 18,800円～37,100円 | LPガス、下水道       | 空有り(3,000円) | 自治会徴収        | 6.00倍(R6.12月)  |
|                 | 大街道西第二復興            | 大街道西二丁目  | 1階     | 1LDK      | ★1人～   | 1戸   | ○         | H26     | 中層耐火3階建         | 18,700円～36,800円 | LPガス、浄化槽       | 空有り(3,000円) | 自治会徴収        | 1.00倍(R4.6月)   |
|                 | 大街道北復興①             | 大街道北二丁目  | 1、3階   | 2LDK      | 2人～    | 2戸   | ○         | H27     | 中層耐火3階建         | 25,300円～50,100円 | 都市ガス、下水道       | 空有り(3,000円) | 自治会徴収        | 4.00倍(R5.9月)   |
|                 | 大街道北復興②             | 大街道北二丁目  | 1、3階   | 3LDK      | 3人～    | 2戸   | ○         | H27     | 中層耐火3階建         | 28,700円～56,300円 | 都市ガス、下水道       | 空有り(3,000円) | 自治会徴収        | 5.00倍(R2.12月)  |
|                 | 大街道東第一復興<br>ペット共生住戸 | 大街道東三丁目  | 3階     | 1DK       | ★1人～   | 1戸   | ○         | H28     | 中層耐火3階建         | 14,200円～28,000円 | LPガス、浄化槽       | 空有り(3,000円) | 行政徴収(2,700円) | 1.00倍(R4.3月)   |
| 中心              | 泉町復興①<br>ペット共生住戸    | 泉町四丁目    | 2階     | 2LDK      | 2人～    | 1戸   | ○         | H27     | 中層耐火4階建         | 24,500円～48,200円 | 都市ガス、下水道       | 空有り(3,000円) | 行政徴収(1,200円) | 1.00倍(R3.12月)  |
|                 | 泉町復興②<br>ペット共生住戸    | 泉町四丁目    | 4階     | 3LDK      | 3人～    | 1戸   | ○         | H27     | 中層耐火4階建         | 27,600円～54,200円 | 都市ガス、下水道       | 空有り(3,000円) | 行政徴収(1,200円) | 2.50倍(R2.3月)   |
|                 | 駅前北通り復興<br>※告知事項有   | 駅前北通り一丁目 | 5階     | 1LDK      | ★1人～   | 1戸   | ○         | H27     | 高層耐火7階建         | 19,500円～38,300円 | 都市ガス、下水道、告知事項有 | 空有り(3,000円) | 自治会徴収        | 17.00倍(R6.12月) |
|                 | 立町復興                | 立町二丁目    | 2階     | 1LDK      | ★1人～   | 1戸   | ○         | H28     | 中層耐火4階建         | 19,800円～38,800円 | 都市ガス、下水道       | 駐車場無し       | 自治会徴収        | 募集無し           |
|                 | 中央第一復興              | 中央一丁目    | 2階     | 3LDK      | 3人～    | 1戸   | ○         | H28     | 高層耐火6階建         | 28,500円～55,900円 | 都市ガス、下水道       | 空有り(3,000円) | 自治会徴収        | 5.00倍(R4.12月)  |
|                 | 中央第三復興              | 中央一丁目    | 3階     | 1LDK      | ★1人～   | 1戸   | ○         | H28     | 高層耐火7階建         | 19,000円～37,300円 | LPガス、下水道       | 空有り(3,000円) | 行政徴収(1,200円) | 3.50倍(R5.6月)   |
|                 | 日和が丘復興①             | 日和が丘一丁目  | 2階     | 1LDK      | ★1人～   | 1戸   | ○         | H28     | 中層耐火5階建         | 17,600円～34,500円 | 都市ガス、下水道       | 空有り(3,000円) | 行政徴収(1,200円) | 6.00倍(R6.3月)   |
|                 | 日和が丘復興②             | 日和が丘一丁目  | 4階     | 2LDK      | 2人～    | 1戸   | ○         | H28     | 中層耐火5階建         | 24,300円～47,700円 | 都市ガス、下水道       | 空有り(3,000円) | 行政徴収(1,200円) | 2.00倍(R6.9月)   |
|                 | 門脇西復興               | 門脇町五丁目   | 1階     | 1LDK      | ★1人～   | 1戸   | ○         | H28     | 高層耐火6階建         | 18,000円～35,400円 | 都市ガス、下水道       | 空有り(3,000円) | 自治会徴収        | 4.00倍(R7.3月)   |
|                 | 門脇東復興<br>※告知事項有     | 門脇町三丁目   | 1階     | 2LDK      | 2人～    | 1戸   | ○         | H28     | 中層耐火5階建         | 23,800円～46,800円 | 都市ガス、下水道、告知事項有 | 空有り(3,000円) | 自治会徴収        | 1.00倍(R6.6月)   |
|                 | 水押一丁目復興①            | 水押一丁目    | 2階     | 2DK       | ★1人～   | 1戸   | ×         | H27     | 準耐火2階建          | 17,900円～35,100円 | 都市ガス、下水道       | 空有り(3,000円) | 自治会徴収        | 2.00倍(R5.6月)   |
|                 | 水押一丁目復興②            | 水押一丁目    | 1階     | 3DK       | 2人～    | 1戸   | ×         | H27     | 準耐火2階建          | 22,000円～43,300円 | 都市ガス、下水道       | 空有り(3,000円) | 自治会徴収        | 募集無し           |
| 水明北復興<br>※告知事項有 | 水明北一丁目              | 1階       | 1DK    | ★1人～      | 1戸     | ○    | H27       | 中層耐火3階建 | 12,900円～25,300円 | 都市ガス、下水道、告知事項有  | 空有り(3,000円)    | 自治会徴収       | 1.00倍(R9.9月) |                |
| 湊               | 不動町復興               | 不動町二丁目   | 3階     | 1LDK      | ★1人～   | 1戸   | ○         | H27     | 中層耐火5階建         | 17,700円～34,800円 | 都市ガス、下水道       | 空有り(3,000円) | 自治会徴収        | 1.00倍(R6.12月)  |
|                 | 湊町復興<br>ペット共生住戸     | 湊町一丁目    | 1、3階   | 1LDK      | ★1人～   | 2戸   | ○         | H28     | 中層耐火4階建         | 18,700円～36,700円 | 都市ガス、下水道       | 空有り(3,000円) | 行政徴収(1,200円) | 1.00倍(R6.9月)   |
|                 | 吉野町復興               | 吉野町一丁目   | 2、4階   | 2LDK      | 2人～    | 2戸   | ○         | H26     | 高層耐火9階建         | 22,700円～44,700円 | 都市ガス、下水道       | 空有り(3,000円) | 自治会徴収        | 1.00倍(R7.3月)   |
|                 | 大門町復興               | 湊東一丁目    | 3階     | 1LDK      | ★1人～   | 2戸   | ○         | H28     | 中層耐火4階建         | 18,100円～35,500円 | 都市ガス、下水道       | 空有り(3,000円) | 行政徴収(1,200円) | 0.00倍(R6.12月)  |
|                 | 筒場復興                | 湊字筒場     | 7階     | 1LDK      | ★1人～   | 1戸   | ○         | H27     | 高層耐火8階建         | 17,600円～34,600円 | 都市ガス、下水道       | 空有り(3,000円) | 自治会徴収        | 4.00倍(R6.6月)   |

※告知事項有の住宅についての詳細は、お問い合わせください。

※家賃は毎年所得等に応じて変動します。  
 ※この金額よりさらに高いランクもあります。

裏面に続く➡

入居資格に該当されている方であればご自分で申し込みできます。  
ただし、単身での申し込みの場合は申込可能人数が「1人～」の住宅のみとなります(単身要件を満たす必要があります)。  
※家賃及び駐車場使用料の他に共益費等がかかります。(金額は各住宅の状況によって異なります。)

### ◆災害公営住宅(本庁)

| 地区 | 住宅名                | 所在地     | 階数     | 型式   | 申込可能人数 | 募集戸数 | エレベーター有・無 | 完成年度 | 構造      | 家賃(目安)          | 備考欄      | 駐車場の空状況     | 共益費          | 直近の倍率(募集年月)   |
|----|--------------------|---------|--------|------|--------|------|-----------|------|---------|-----------------|----------|-------------|--------------|---------------|
| 渡波 | 黄金浜第二復興            | 渡波字黄金浜  | 2、4、6階 | 2LDK | 2人～    | 4戸   | ○         | H27  | 高層耐火6階建 | 23,100円～45,400円 | 都市ガス、下水道 | 空有り(3,000円) | 行政徴収(1,200円) | 2.00倍(R6.12月) |
|    | 浜松町復興<br>ペット共生住戸   | 浜松町     | 1階     | 2LDK | 2人～    | 1戸   | ×         | H26  | 準耐火2階建  | 22,300円～43,900円 | 都市ガス、下水道 | 空有り(3,000円) | 行政徴収(1,200円) | 0.00倍(R3.6月)  |
|    | 新渡波西復興<br>ペット共生住戸  | さくら町二丁目 | 長屋     | 1LDK | ★1人～   | 1戸   | ×         | H28  | 木造平屋建   | 15,600円～30,700円 | 都市ガス、下水道 | 空有り(3,000円) | 自治会徴収        | 1.00倍(R7.3月)  |
|    | 新渡波東復興①<br>ペット共生住戸 | さくら町四丁目 | 戸建     | 3LDK | 3人～    | 1戸   | ×         | H26  | 木造平屋建   | 28,400円～55,700円 | 都市ガス、下水道 | 敷地内駐車1台分    | 自治会徴収        | 2.00倍(R6.6月)  |
|    | 新渡波東復興②            | さくら町三丁目 | 戸建     | 3LDK | 3人～    | 1戸   | ×         | H27  | 木造平屋建   | 28,800円～56,700円 | 都市ガス、下水道 | 敷地内駐車1台分    | 自治会徴収        | 2.00倍(R6.6月)  |
|    | 新沼復興<br>ペット共生住戸    | 渡波字新沼   | 3階     | 3LDK | 3人～    | 1戸   | ○         | H27  | 中層耐火5階建 | 25,700円～50,400円 | 都市ガス、下水道 | 空有り(3,000円) | 自治会徴収        | 1.00倍(R5.9月)  |

※家賃は毎年所得等に応じて変動します。  
※この金額よりさらに高いランクもあります。

### ◆災害公営住宅(総合支所)

入居資格に該当されている方であればご自分で申し込みできます。  
※家賃及び駐車場使用料の他に共益費等がかかります。(金額は各住宅の状況によって異なります。)

| 地区 | 住宅名     | 所在地       | 階数 | 型式   | 申込可能人数 | 募集戸数 | エレベーター有・無 | 完成年度 | 構造   | 家賃(目安)          | 備考欄      | 駐車場の空状況  | 共益費 | 直近の倍率(募集年月)   |
|----|---------|-----------|----|------|--------|------|-----------|------|------|-----------------|----------|----------|-----|---------------|
| 河北 | 二子復興    | 二子二丁目     | 戸建 | 2LDK | 1人～    | 1戸   | ×         | H30  | 木造平屋 | 22,300円～43,800円 | LPガス、下水道 | 敷地内駐車1台分 | なし  | 10.00倍(R5.6月) |
| 雄勝 | 原復興     | 雄勝町雄勝字原   | 戸建 | 2LDK | 1人～    | 1戸   | ×         | H28  | 木造平屋 | 20,300円～39,800円 | LPガス、浄化槽 | 敷地内駐車1台分 | なし  | 募集なし          |
| 北上 | にっこり北復興 | 北上町十三浜字小田 | 戸建 | 2LDK | 1人～    | 1戸   | ×         | H29  | 木造平屋 | 20,600円～40,500円 | LPガス、下水道 | 敷地内駐車1台分 | なし  | 2.00倍(H31.3月) |

※家賃は毎年所得等に応じて変動します。  
※この金額よりさらに高いランクもあります。

※一般のアパートを市が借り上げた住宅です。入居要件は災害公営住宅と同様です。  
※駐車場使用料及び管理費は所有者(管理会社)との契約となります。  
※駐車場の空き状況により、契約できない場合があります。  
※借上期限があるため、借上期間満了後は、退去若しくは他の市営住宅へ転居していただく事になります。

### ◆災害公営住宅(借上型)

| 地区 | 住宅名      | 所在地    | 階数 | 型式   | 申込可能人数 | 募集戸数 | エレベーター有・無 | 完成年度 | 構造      | 家賃(目安)          | 備考欄                           | 駐車場の空状況 | 共益費    | 直近の倍率(募集年月) |
|----|----------|--------|----|------|--------|------|-----------|------|---------|-----------------|-------------------------------|---------|--------|-------------|
| 中心 | 南中里一丁目復興 | 南中里一丁目 | 1階 | 1LDK | ★1人～   | 1戸   | ○         | H25  | 高層耐火6階建 | 18,600円～36,500円 | 都市ガス、下水道<br>借上期限:2034年1月31日まで | (管理会社)  | (管理会社) | 募集なし        |

※家賃は毎年所得等に応じて変動します。  
※この金額よりさらに高いランクもあります。

## 【申込みにあたって】

### 1 入居要件

- ①下記項目は全て該当しなければなりません。
  - ・市町村税を滞納していない方。
  - ・現在住宅に困っていることが明らかな方(持ち家のない方)。
  - ・過去一年間の所得が収入基準額以下であること。
  - ・暴力団員ではないこと。
- ②単身入居の場合は、下記項目のいずれかに該当しなければなりません

※入居可能人数に★印のついている住宅は、下記の単身要件を満たしている方のみ応募できます。

- ・申込時点で満60才以上の方
- ・身体障害者手帳の交付を受けている方で障害の程度が1級から4級までの方
- ・精神障害者保健福祉手帳の交付を受けている方で障害の程度が1級から3級までの方
- ・療育手帳(A～B判定)の交付を受けている方
- ・戦傷病者手帳の交付を受けている方で、障害の程度が特別項症から第6項症まで、または第1款症の方
- ・障害福祉サービス受給者証・特定疾患医療受給者証・障害者控除対象者認定書の交付を受けている方、または受ける程度の方
- ・原子爆弾被爆者として厚生労働大臣の認定を受けている方
- ・生活保護を受けている方
- ・海外からの引揚者で引揚げ後5年未満の方
- ・ハンセン病療養所入所者等の方
- ・配偶者等からの暴力の防止及び被害者の保護に関する法律に規定するDV被害者

### 3 共益費について

市営住宅では共用部の管理に係る費用(外灯、共用廊下照明等の電気使用料、浄化槽維持管理費等)を「共益費」として負担していただきます。徴収方法は主に下記のとおりです。

- ①【行政徴収】・・・家賃等と併せて納入していただきます。
- ②【自治会徴収】・・・自治会で徴収します。金額等については入居後に各自治会長に確認いただけます。
- ③【管理会社】・・・管理会社で徴収します。金額等については管理会社に確認いただけます。

### 4 ペット共生住宅と記載されている住宅について

復興公営住宅の一部の団地では、東日本大震災による入居世帯がペットと生活している住宅があります。

今回の募集ではペット共生住宅と記載されている住宅が該当となりますので、犬や猫などのアレルギーをお持ちの方はご注意ください。

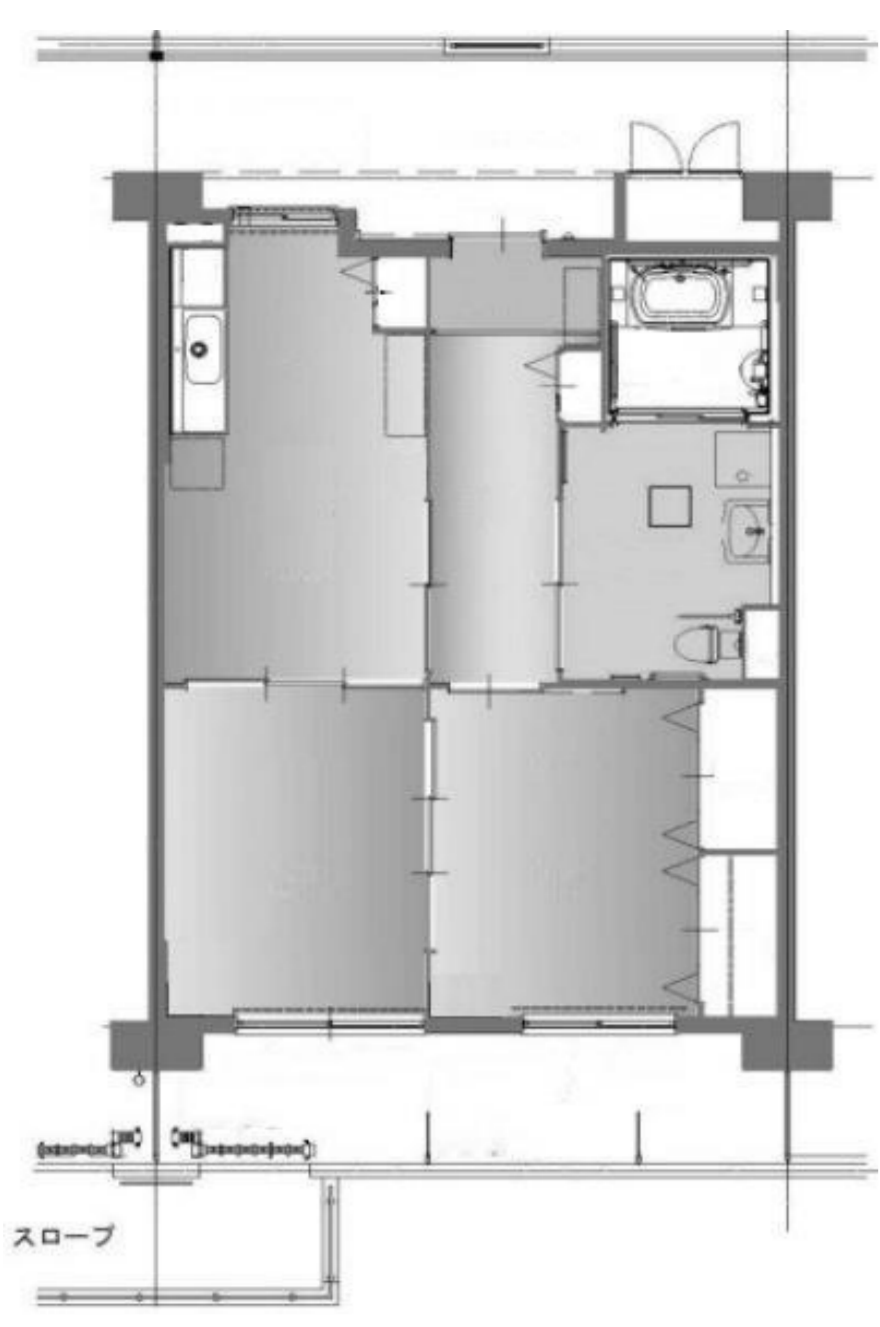
(今回の募集で入居する方は、ペットの飼育はできません。)

### 5 特定目的住宅

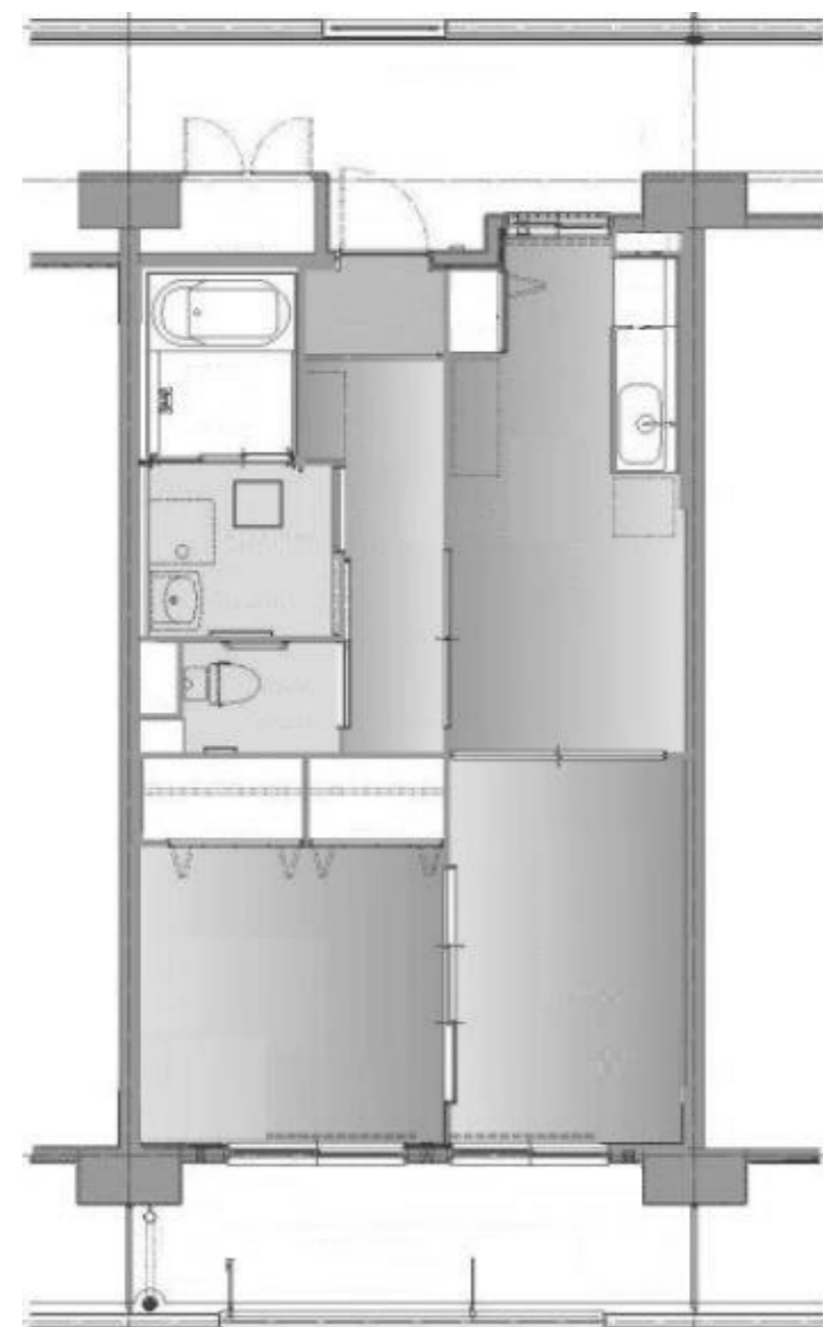
住宅に困窮する方の中でも特定の要件を満たす方向けの住宅、申込みに必要な要件を満たす必要があります。

※1身体障害者向住宅 要件: 入居する方のいずれかが、身体障害者手帳の交付を受け、車いすを使用していること。

※下記は参考図面です。実際と異なる場合は現状優先となります。  
 ※実際の募集住戸が図面と反転タイプになっている場合があります。



新立野第一復興(1LDK)



新沼田第一復興(1LDK)



新沼田第二復興①(1LDK)



新沼田第二復興②(2LDK)



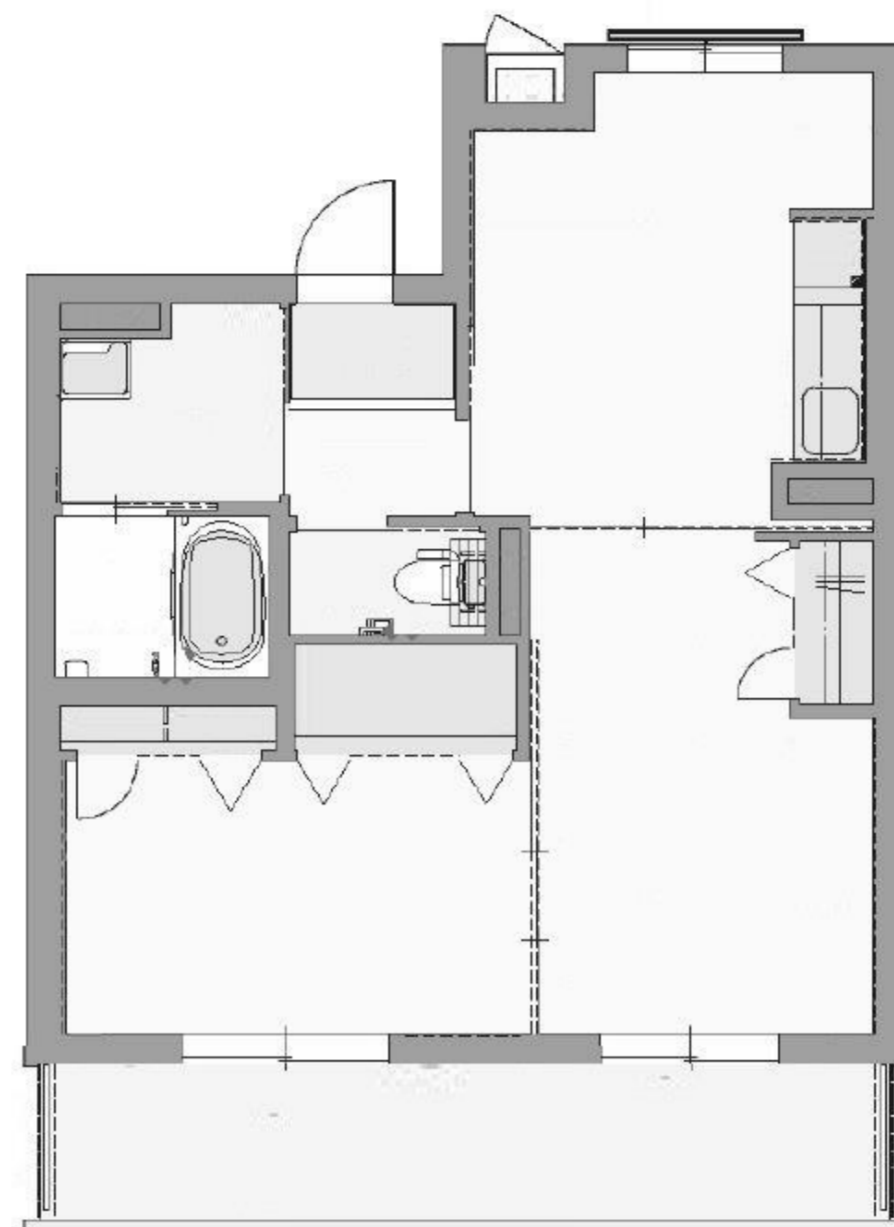
新西前沼第一復興①(1LDK)



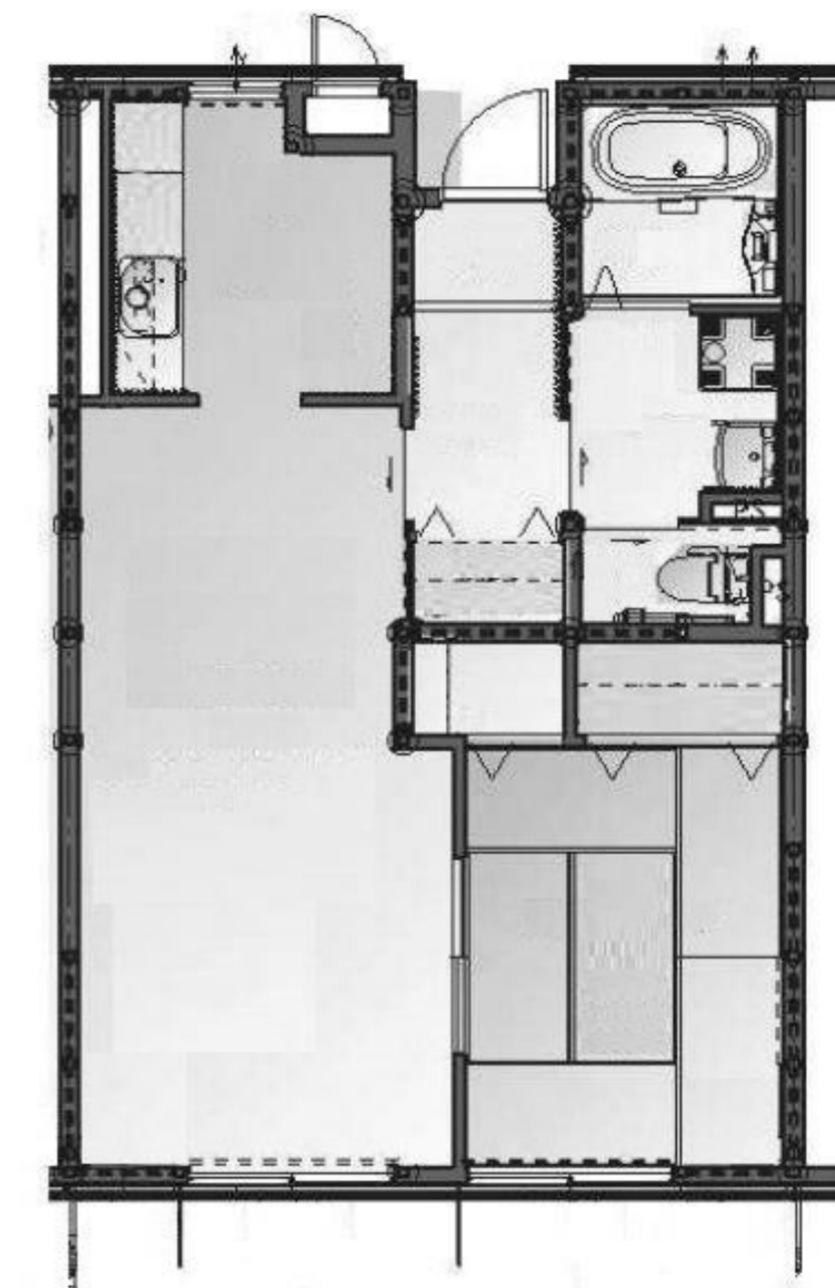
新西前沼第一復興②(3LDK)



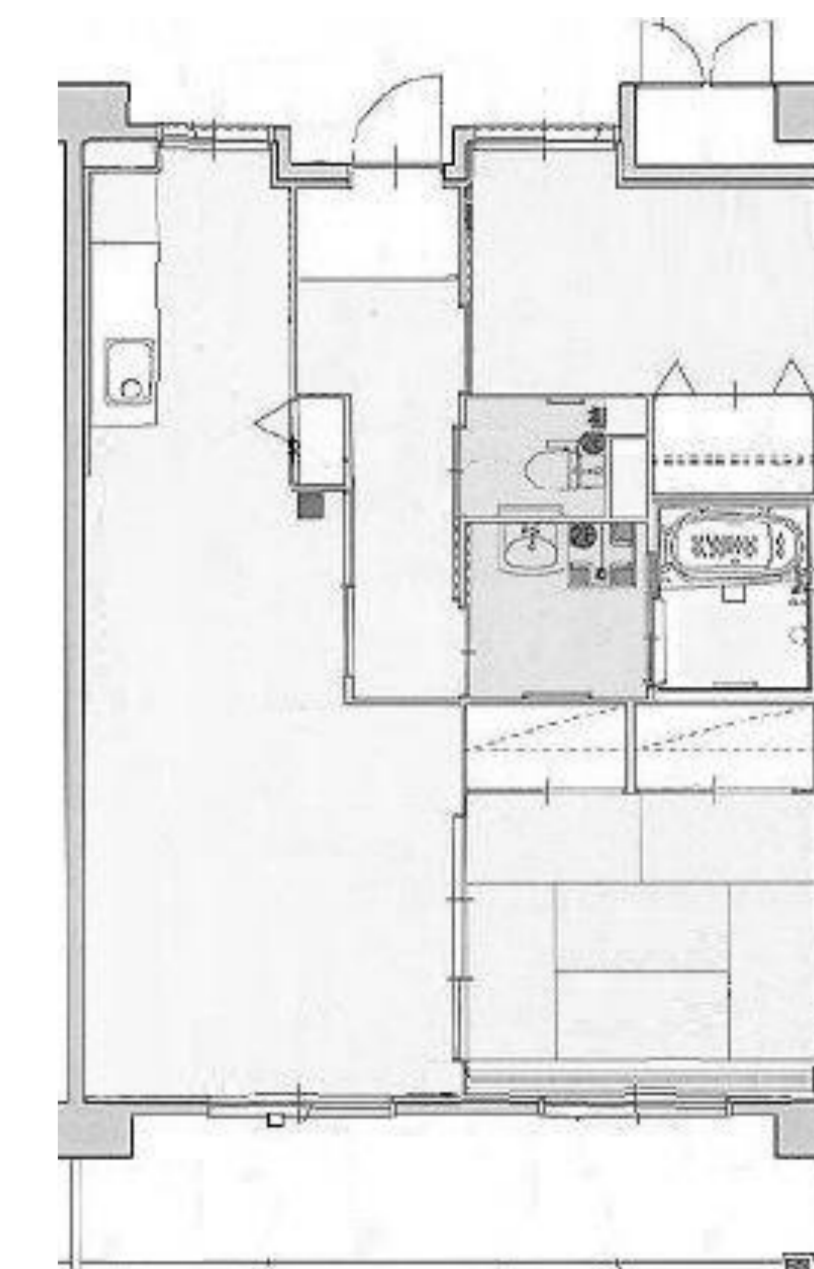
新西境谷復興(2LDK)



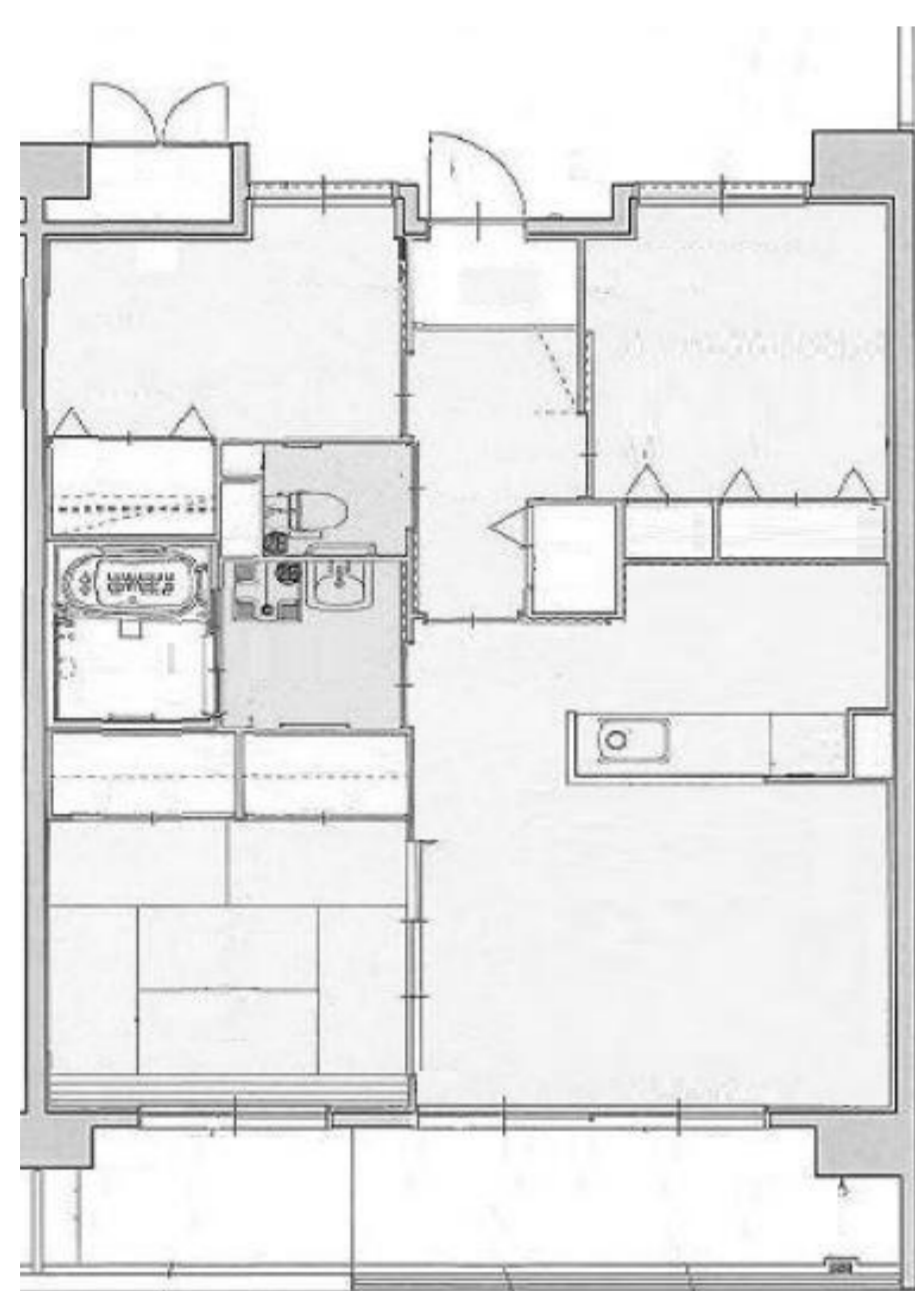
新西前沼第三復興(2DK)



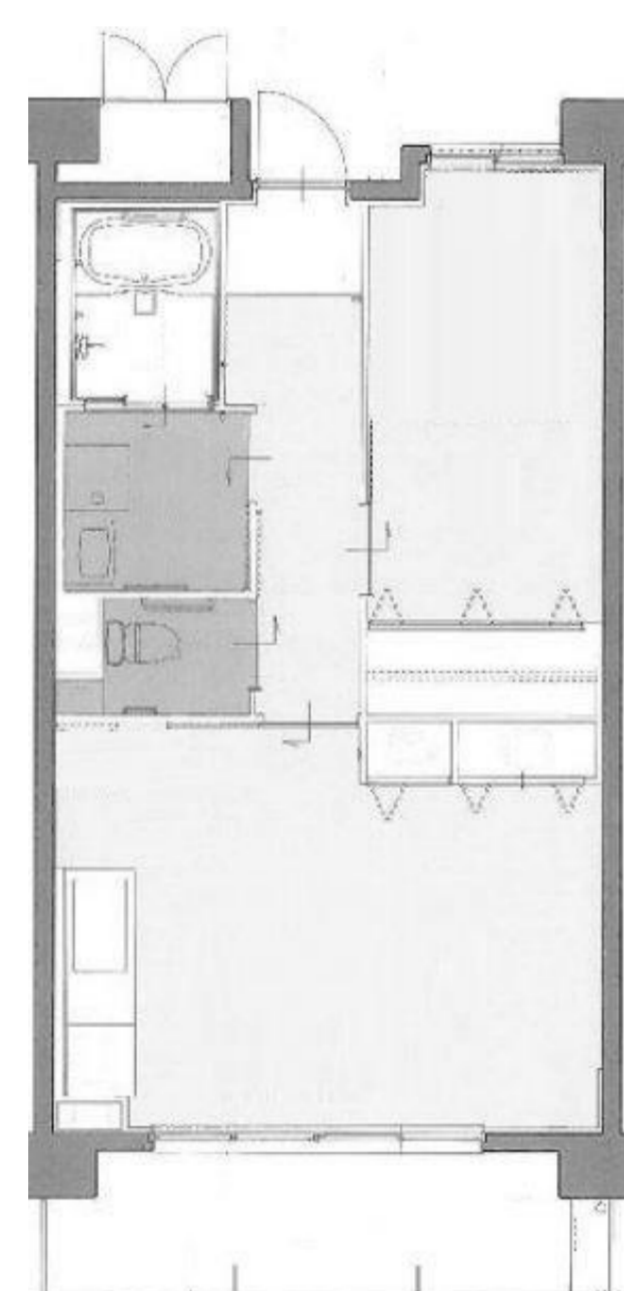
青葉東復興(1LDK)



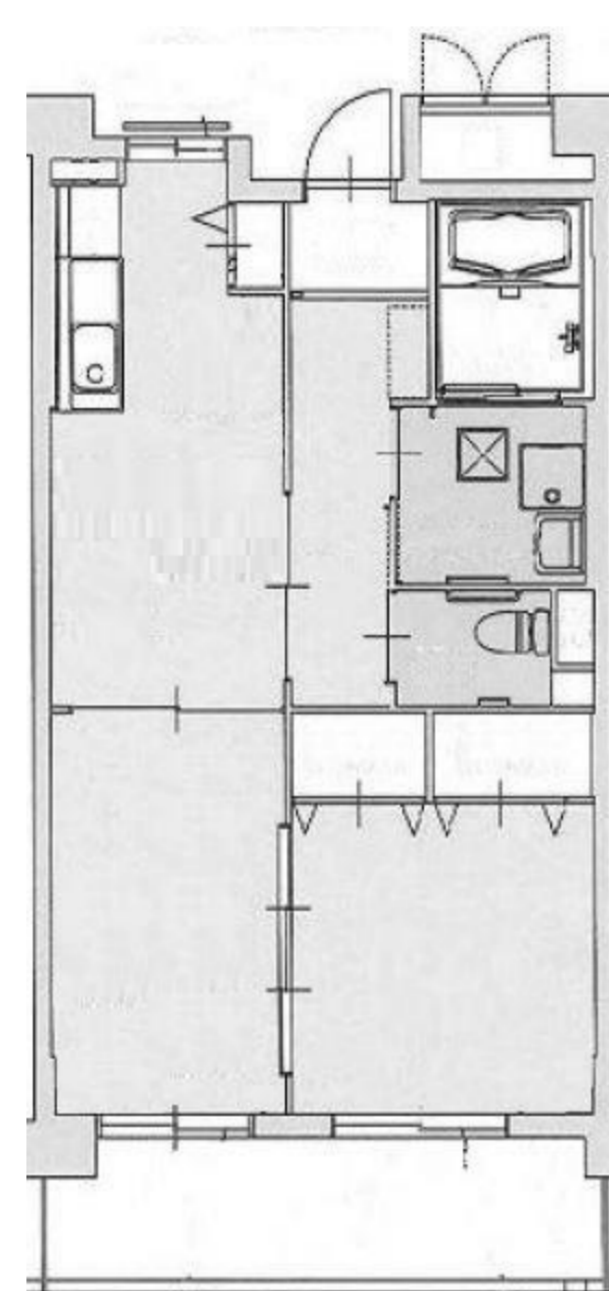
新館復興①(2LDK)



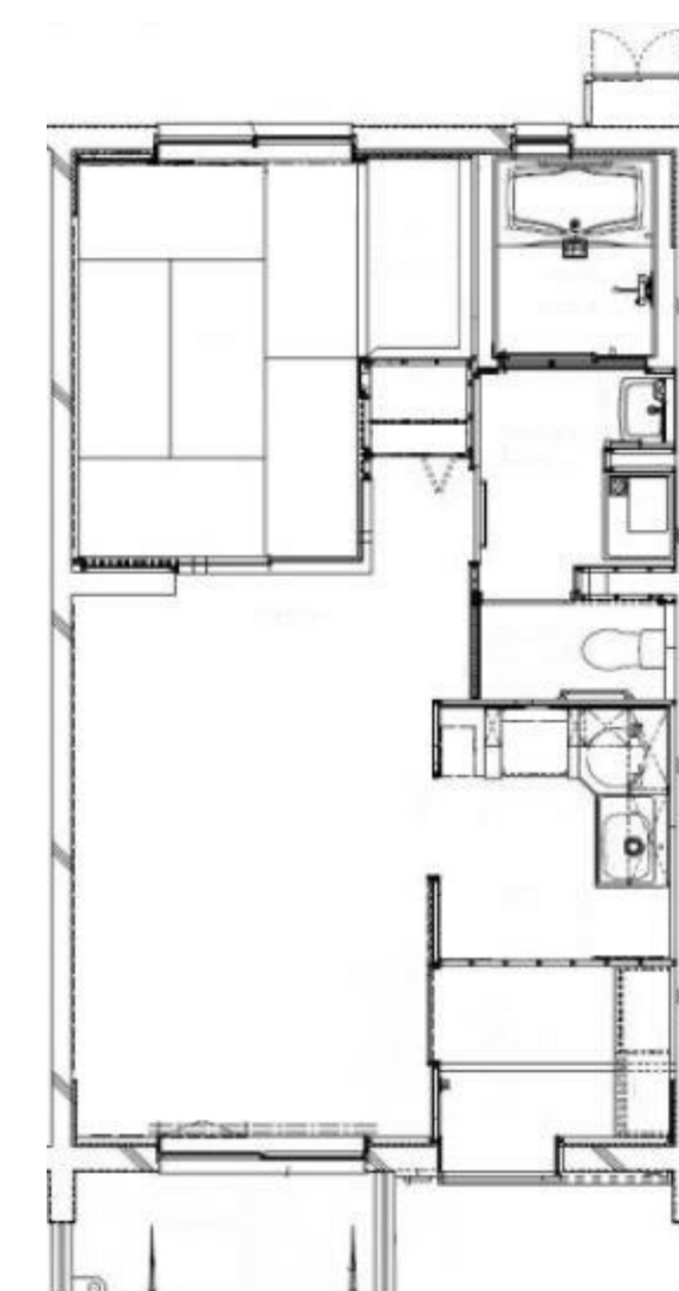
新館復興②(3LDK)



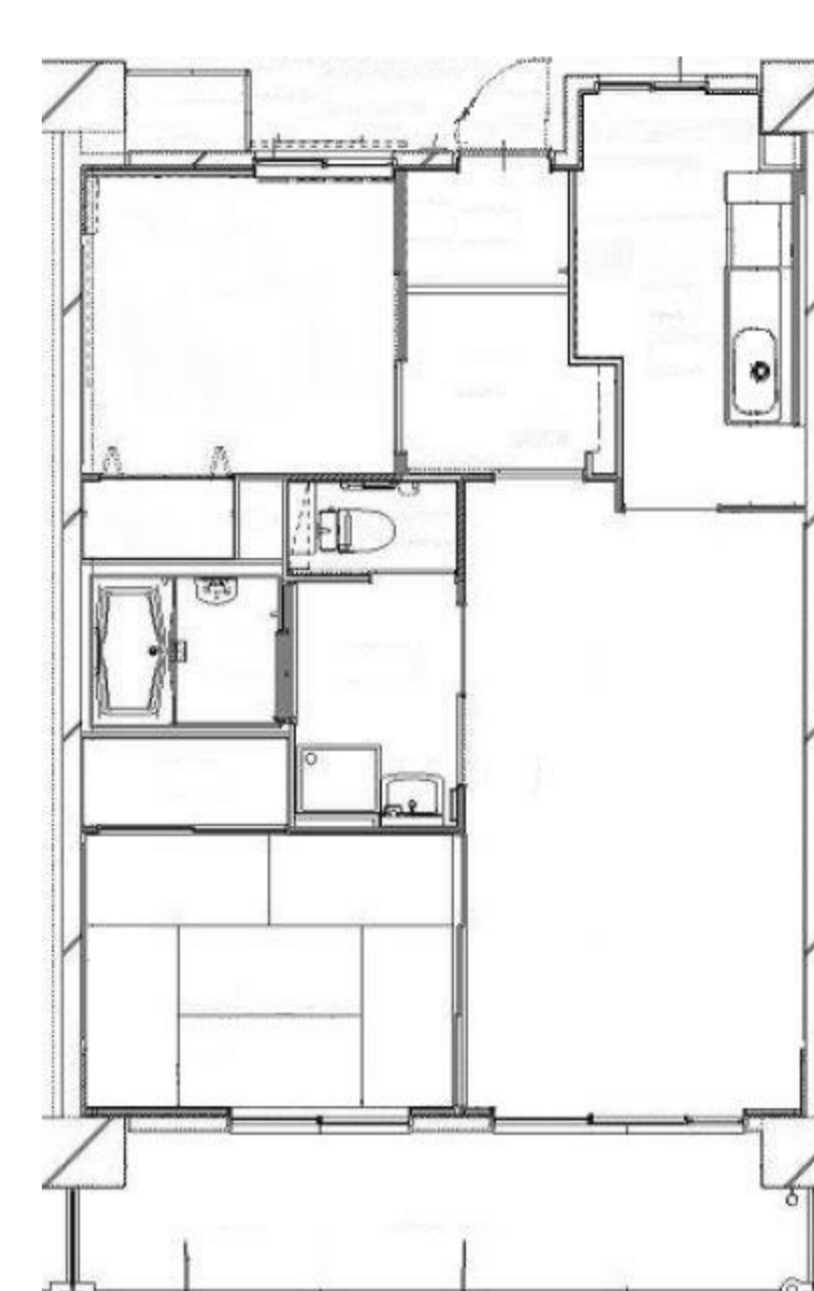
三ツ股第二復興-A(1LDK)



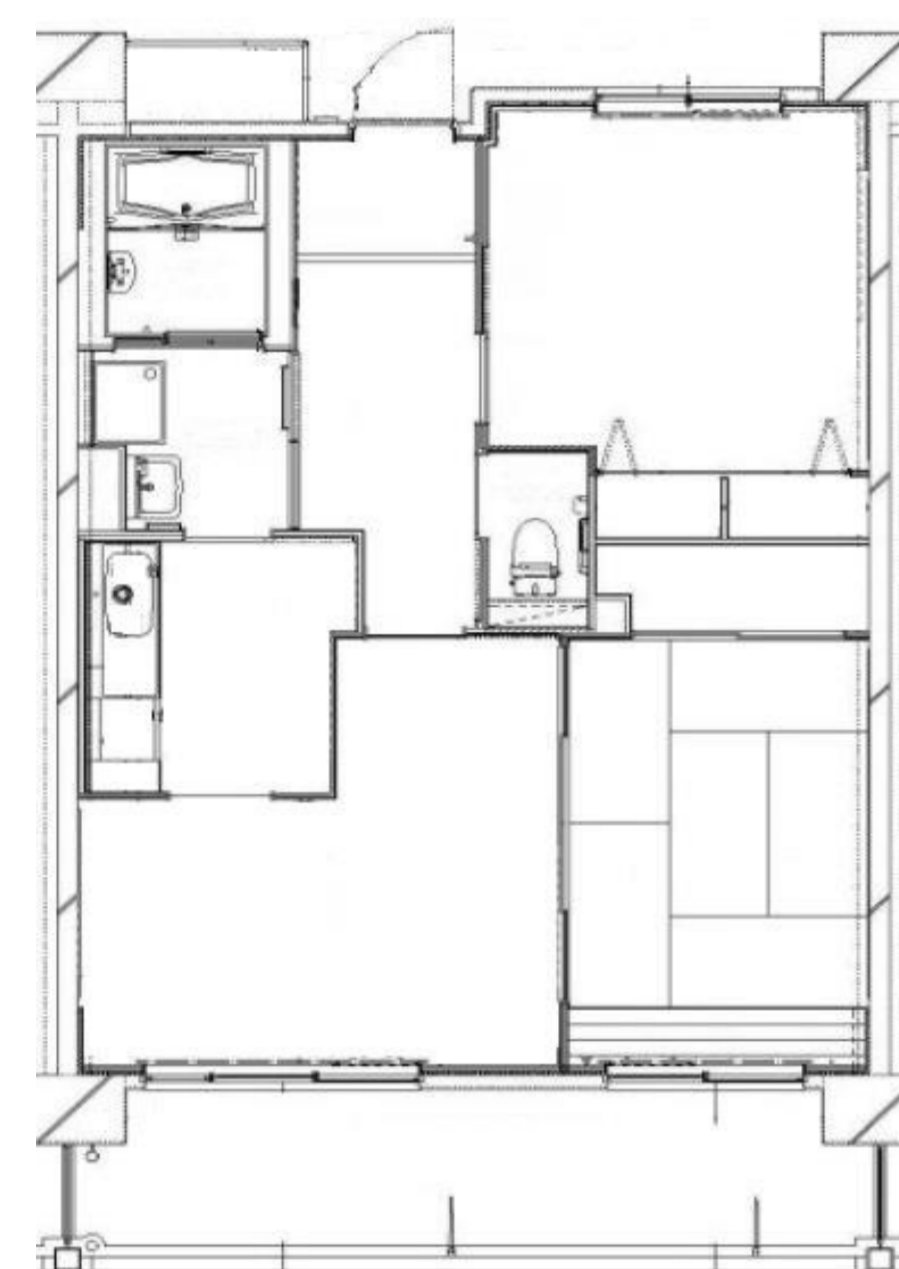
三ツ股第二復興-B(1LDK)



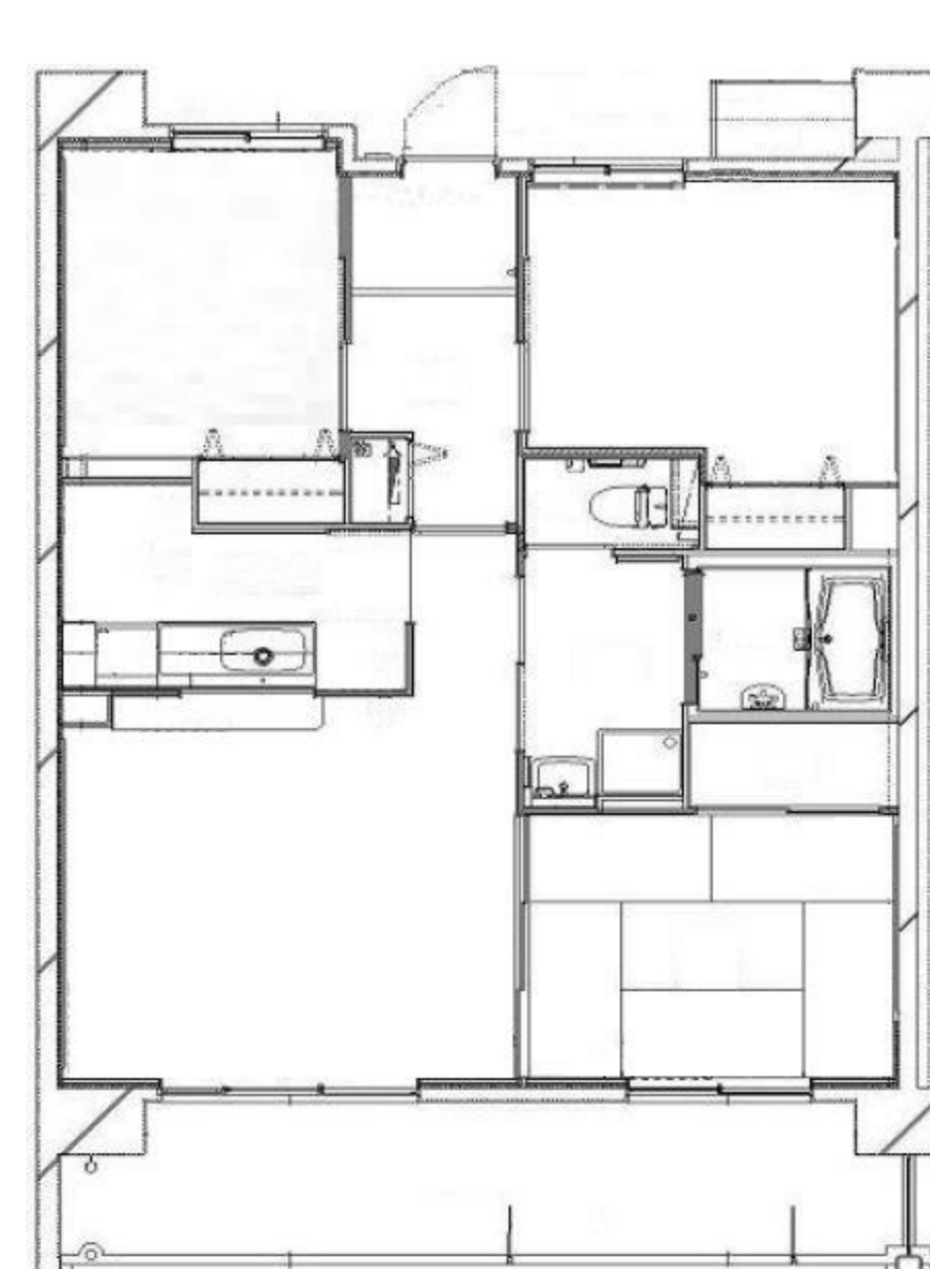
大街道西第二復興(1LDK)



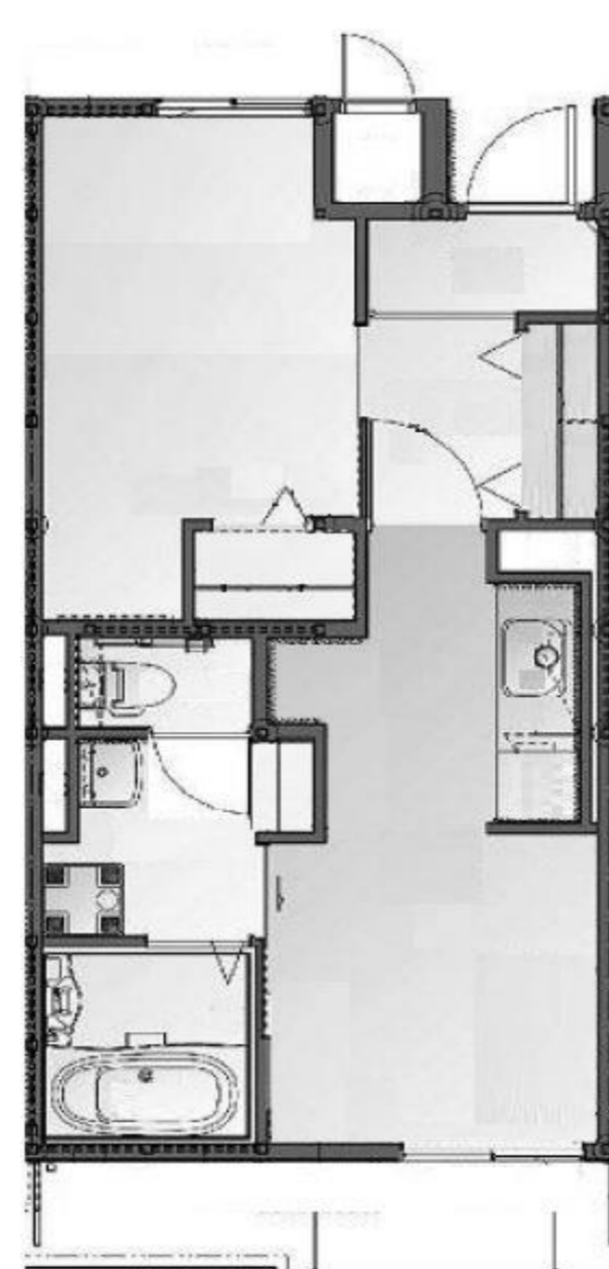
大街道北復興①-A(2LDK)



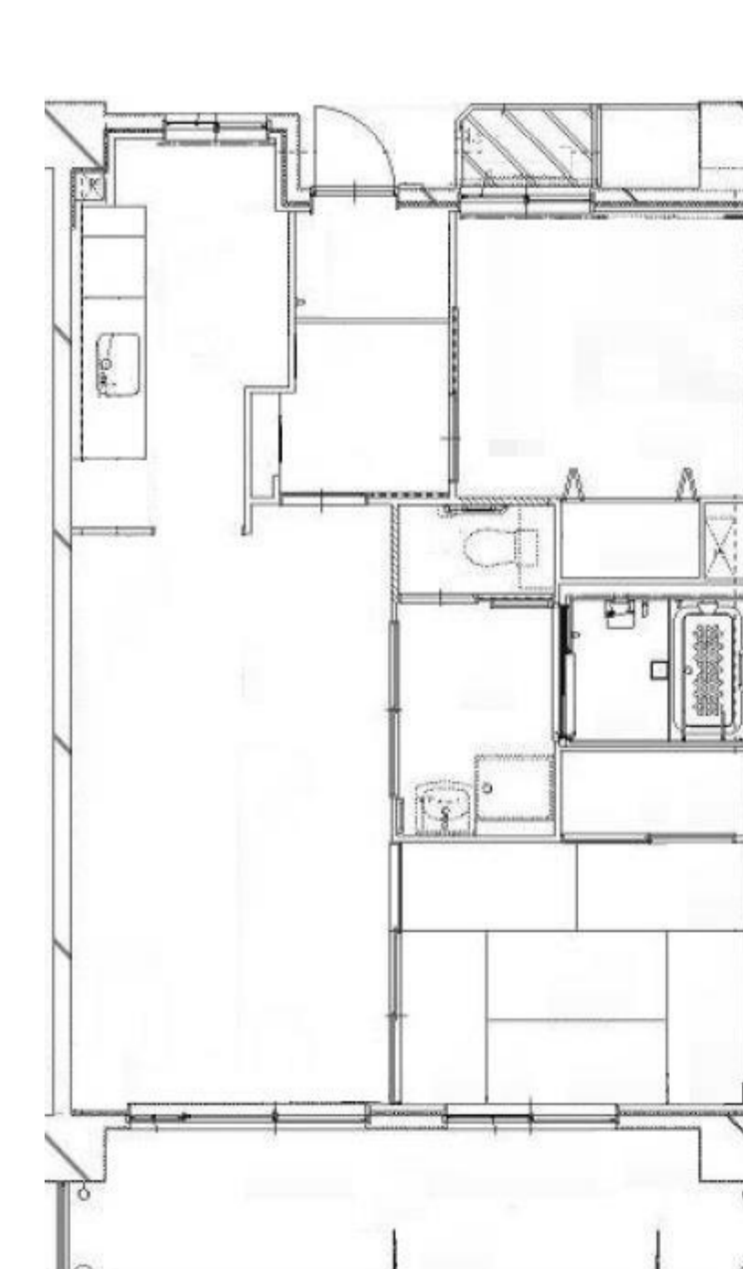
大街道北復興①-B(2LDK)



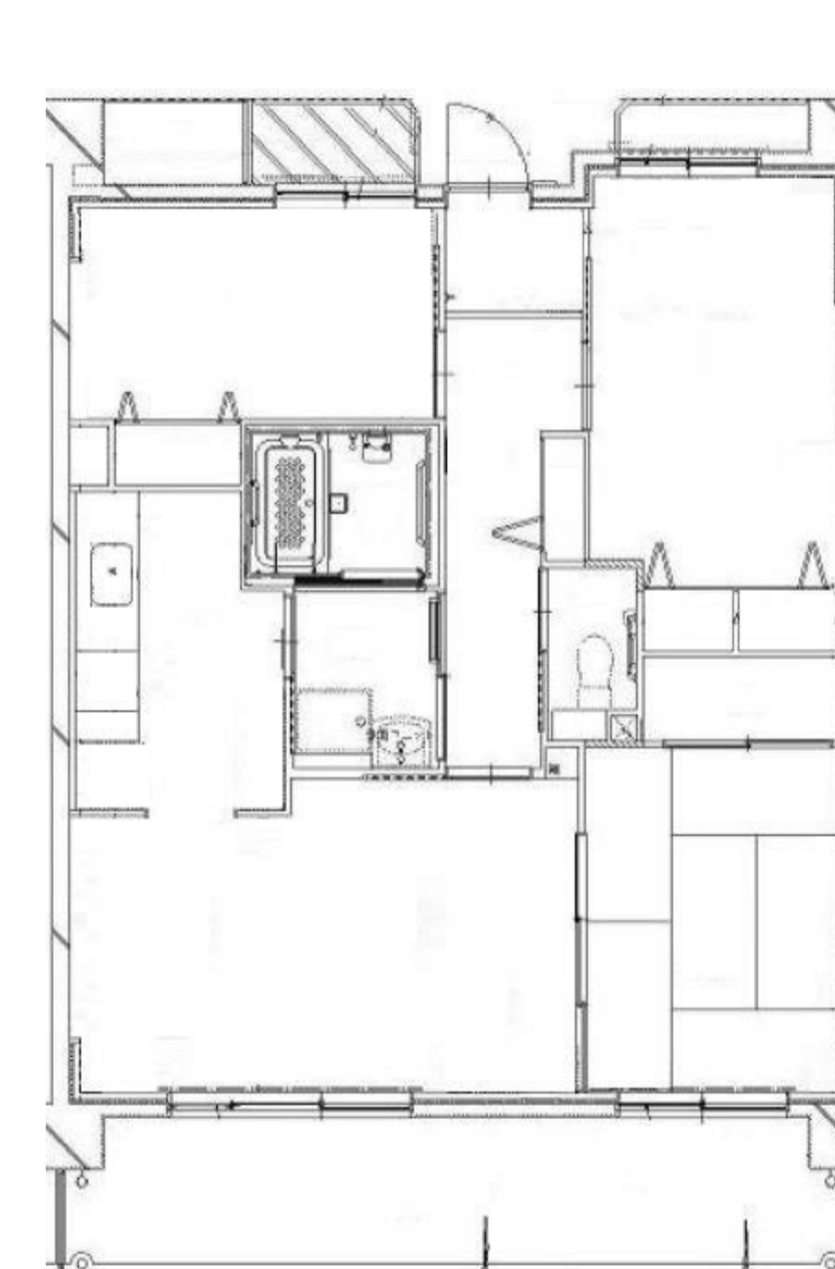
大街道北復興②(3LDK)



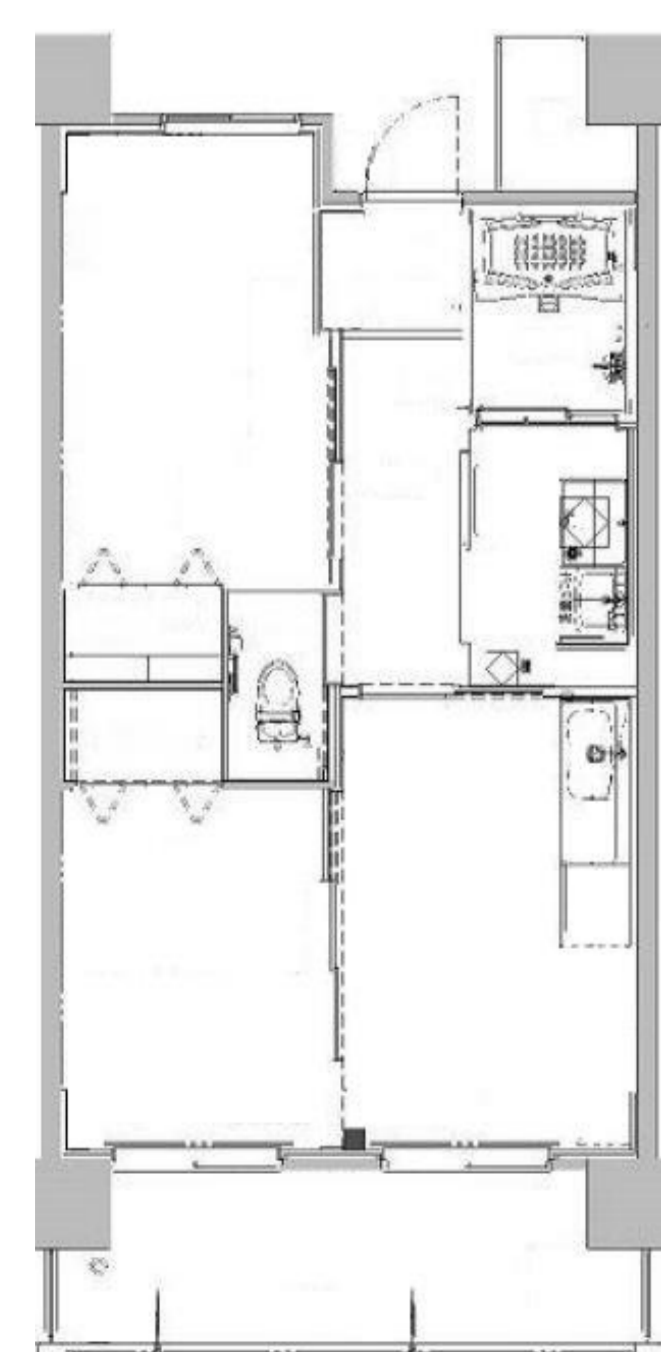
大街道東第一復興(1DK)



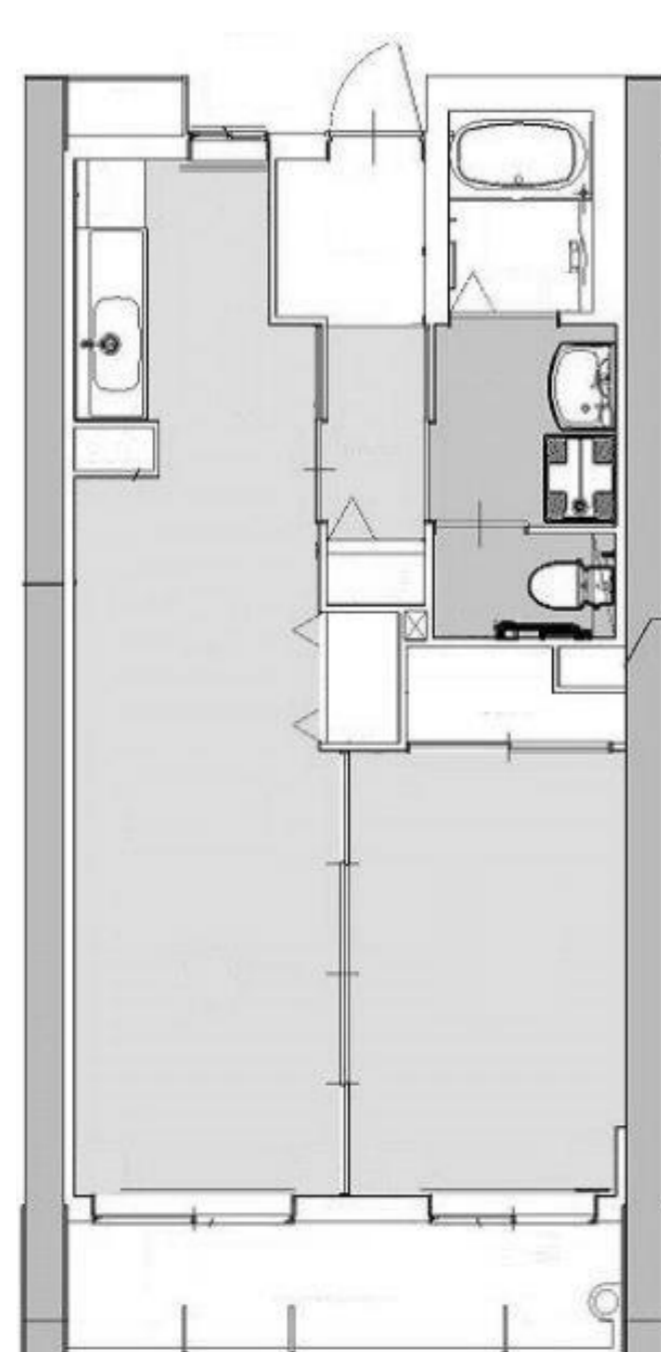
泉町復興(2LDK)



泉町復興(3LDK)



駅前北通り復興(1LDK)



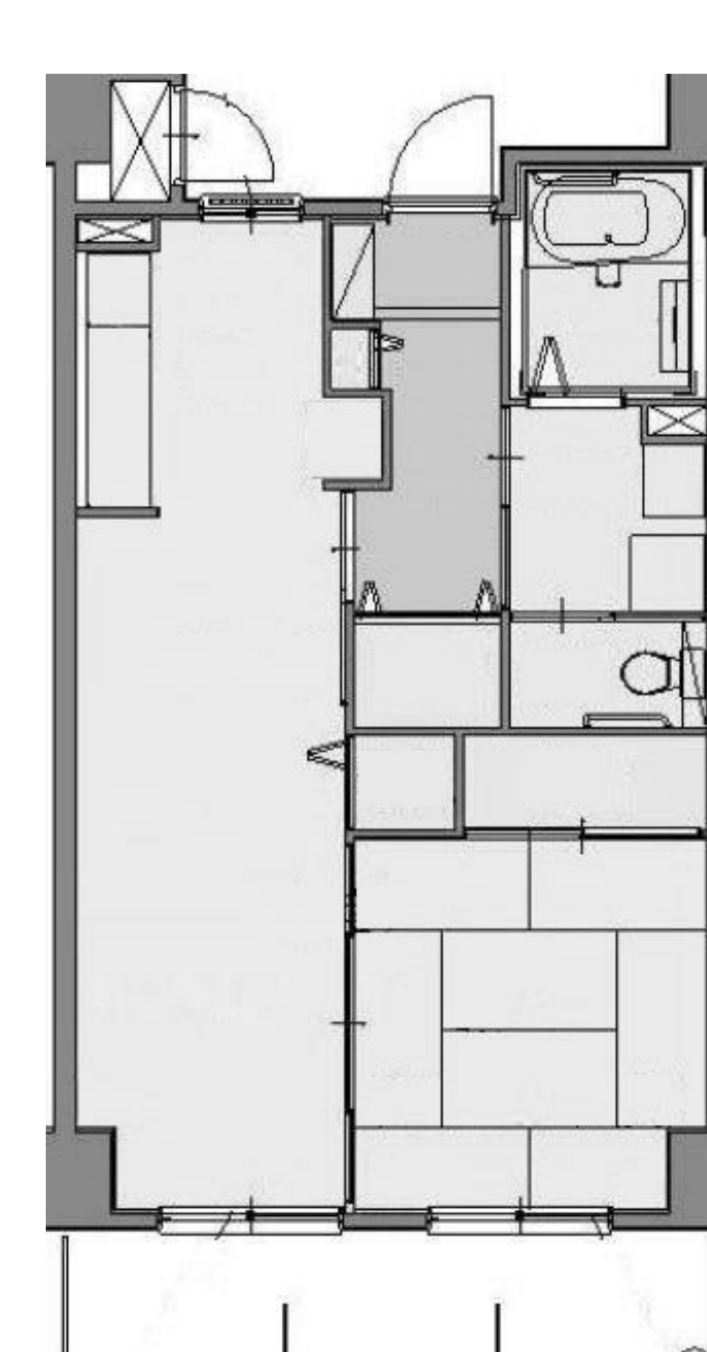
立町復興(1LDK)



中央第一復興(3LDK)

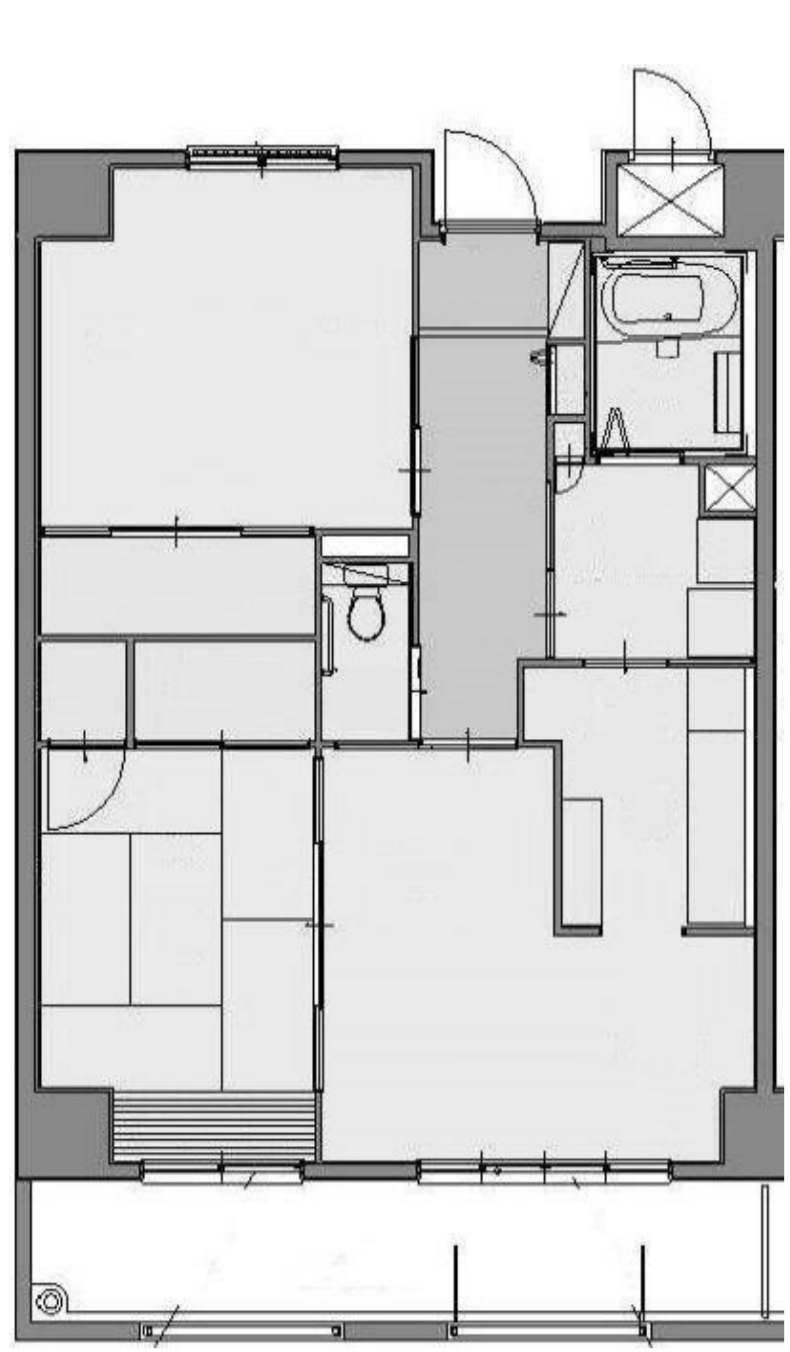


中央第三復興(1LDK)

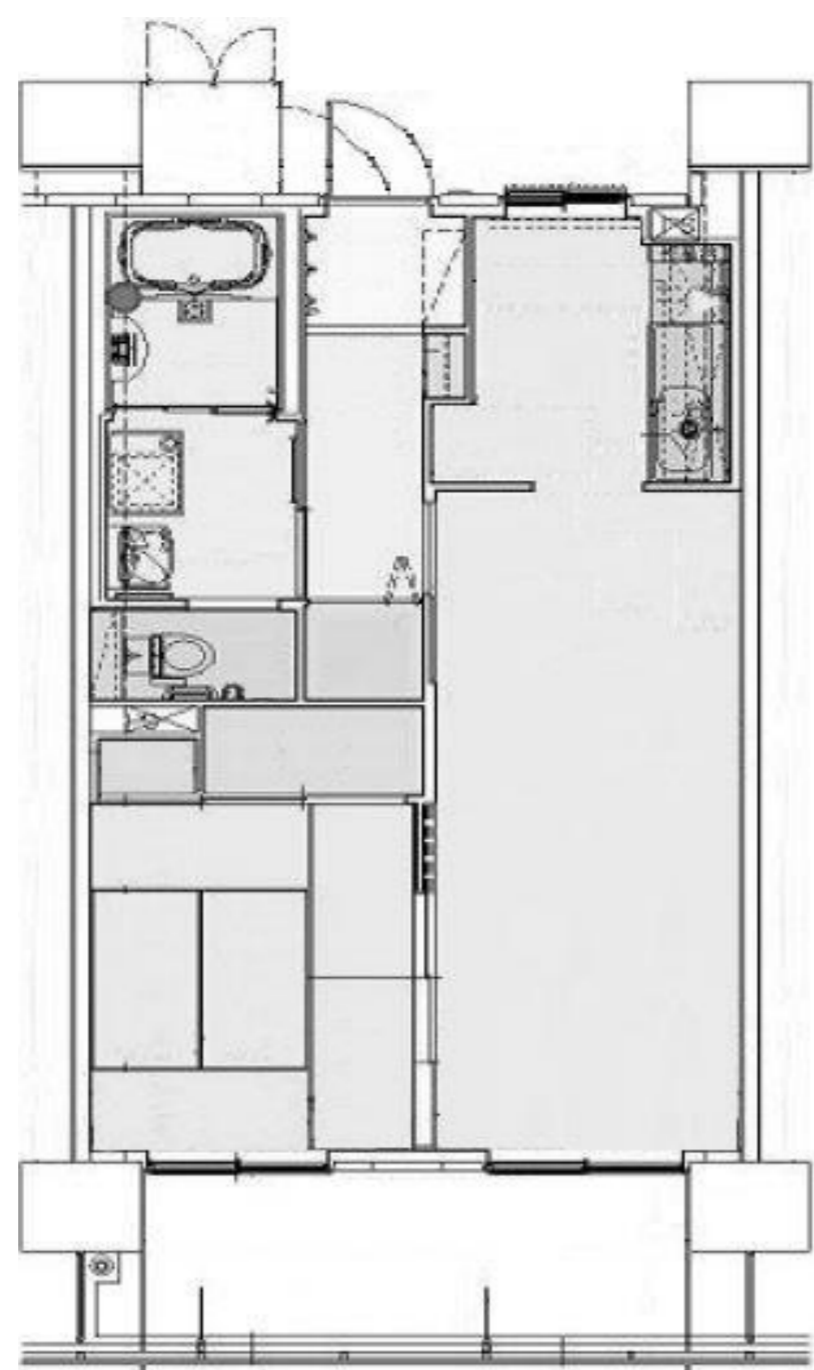


日和が丘復興①(1LDK)

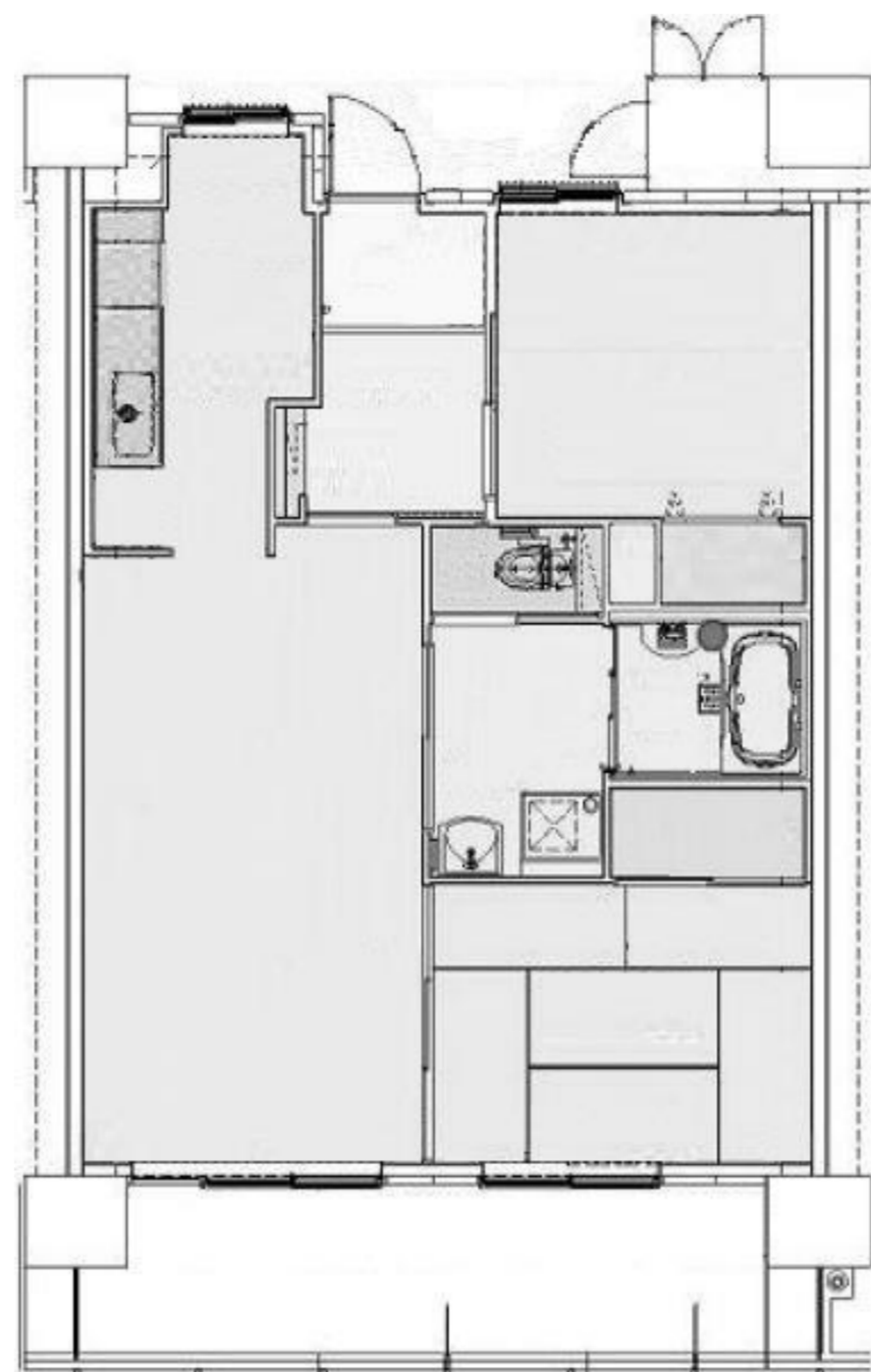
※下記は参考図面です。実際と異なる場合は現状優先となります。  
 ※実際の募集住戸が図面と反転タイプになっている場合があります。



日かが丘復興②(2LDK)



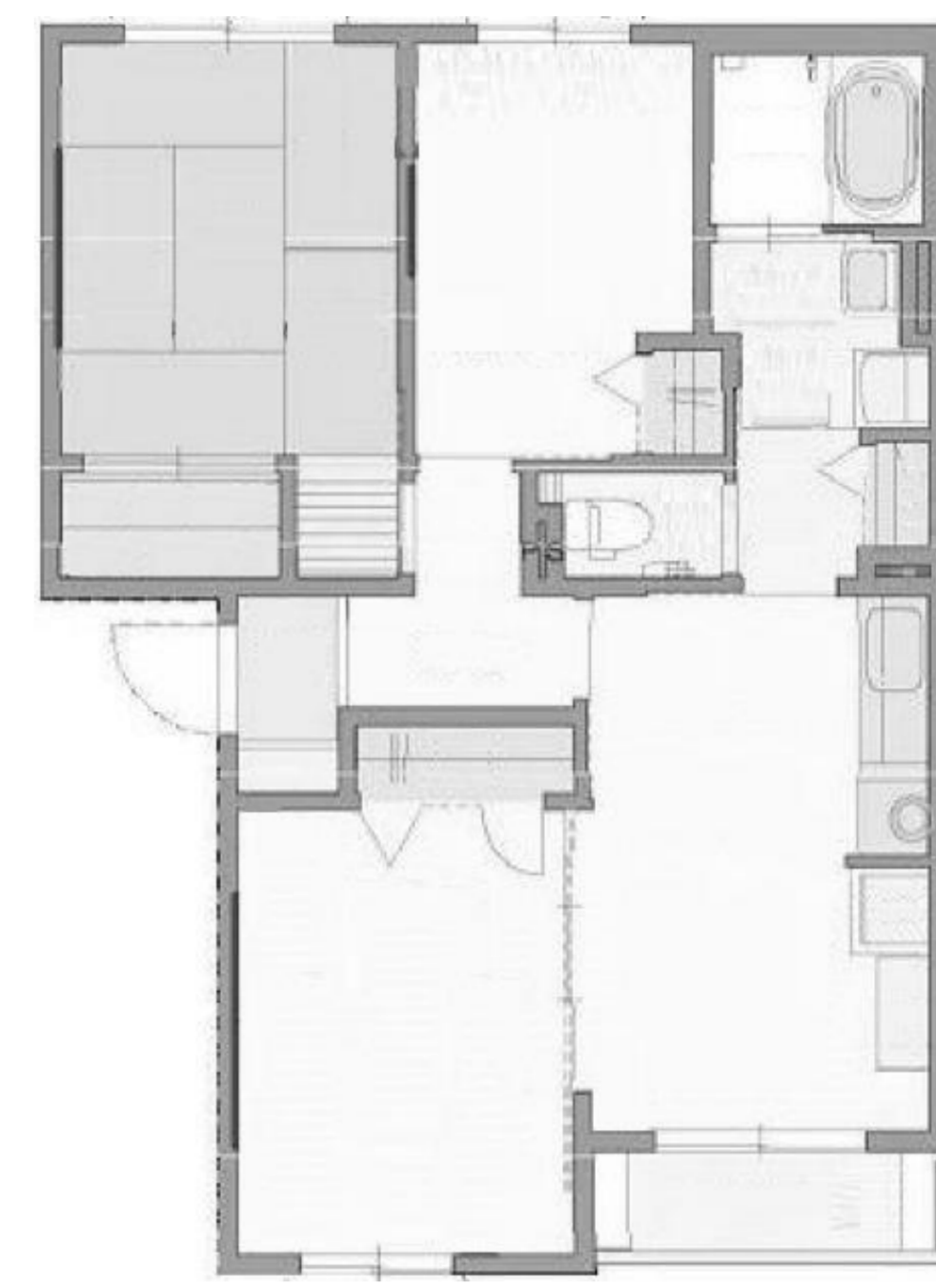
門脇西復興(1LDK)



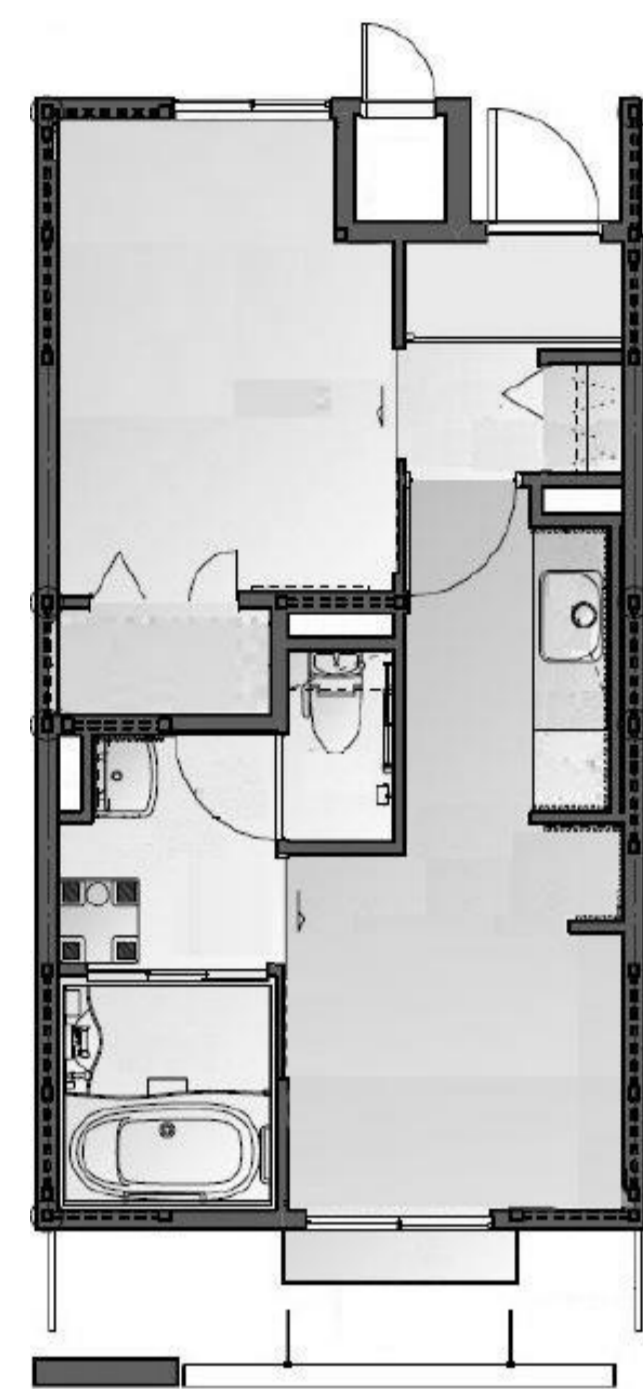
門脇東復興(2LDK)



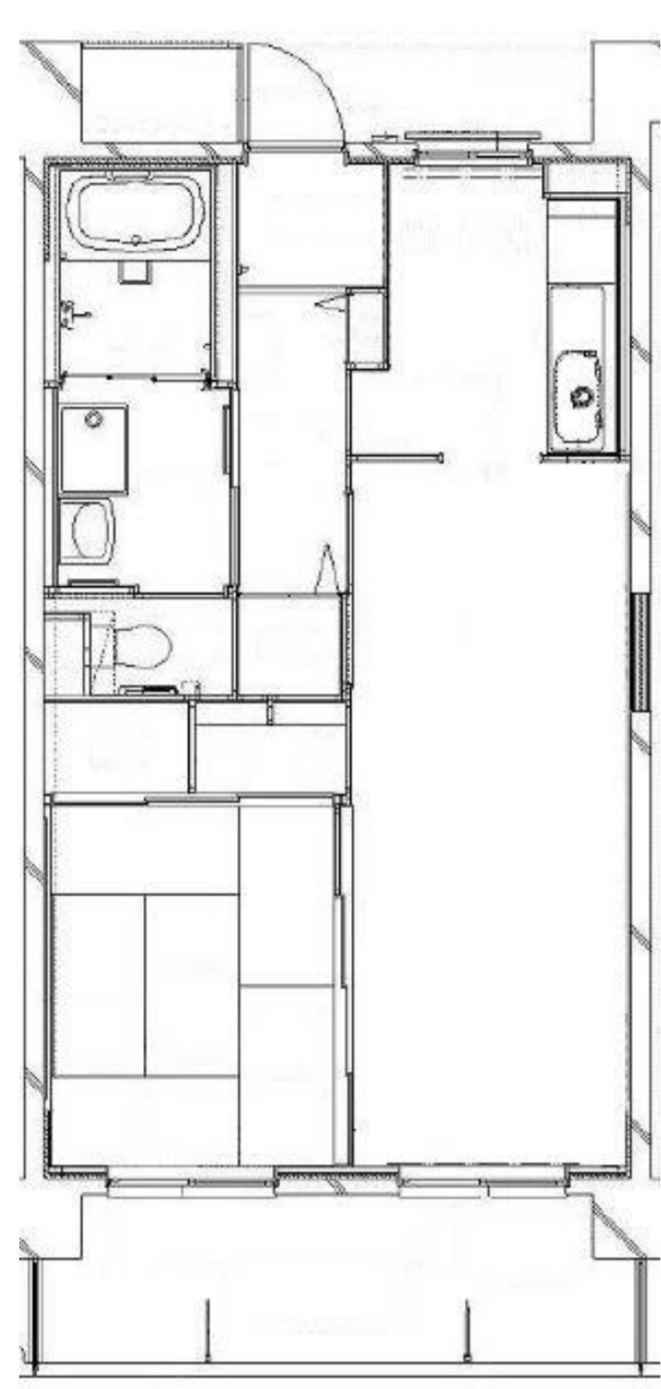
水押一丁目復興①(2DK)



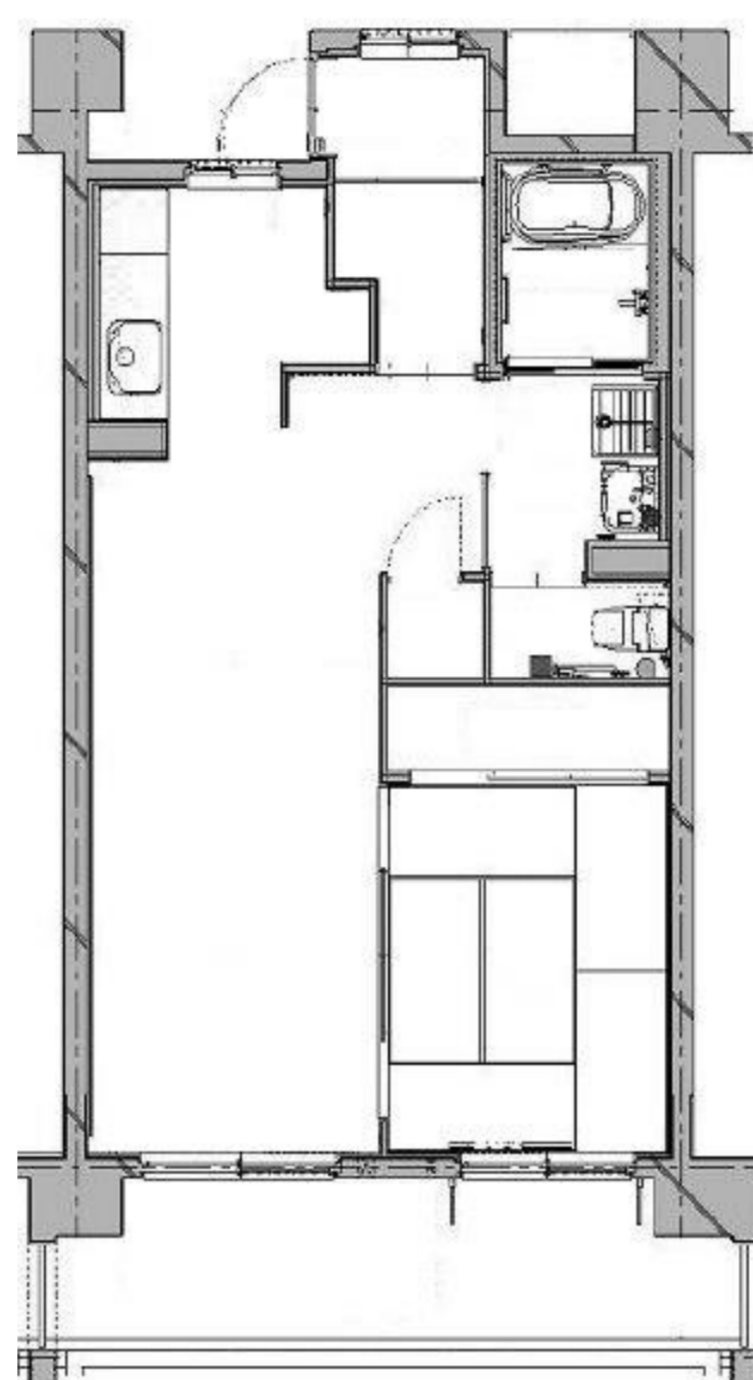
水押一丁目復興②(3DK)



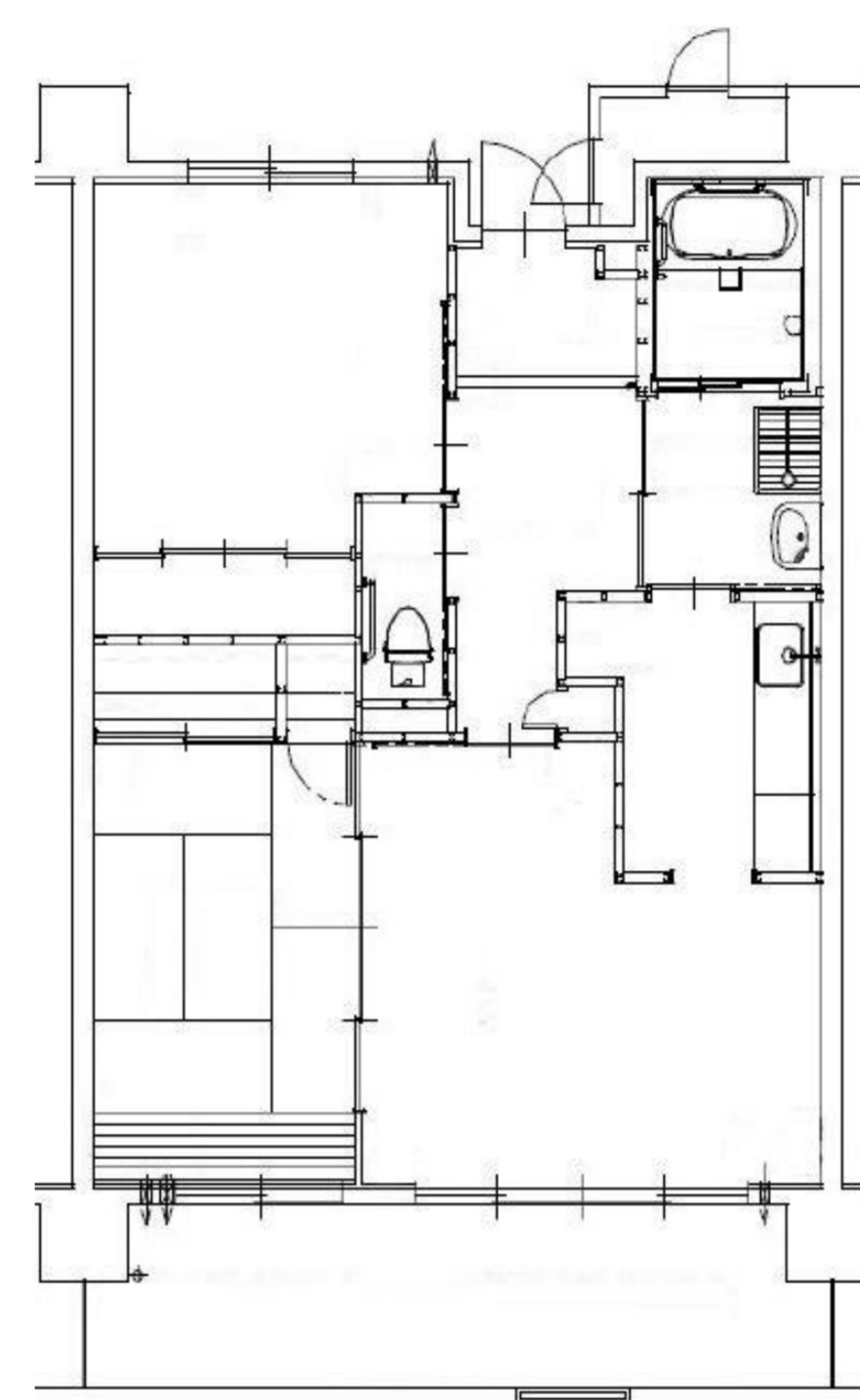
水明北復興(1DK)



不動町復興(1LDK)



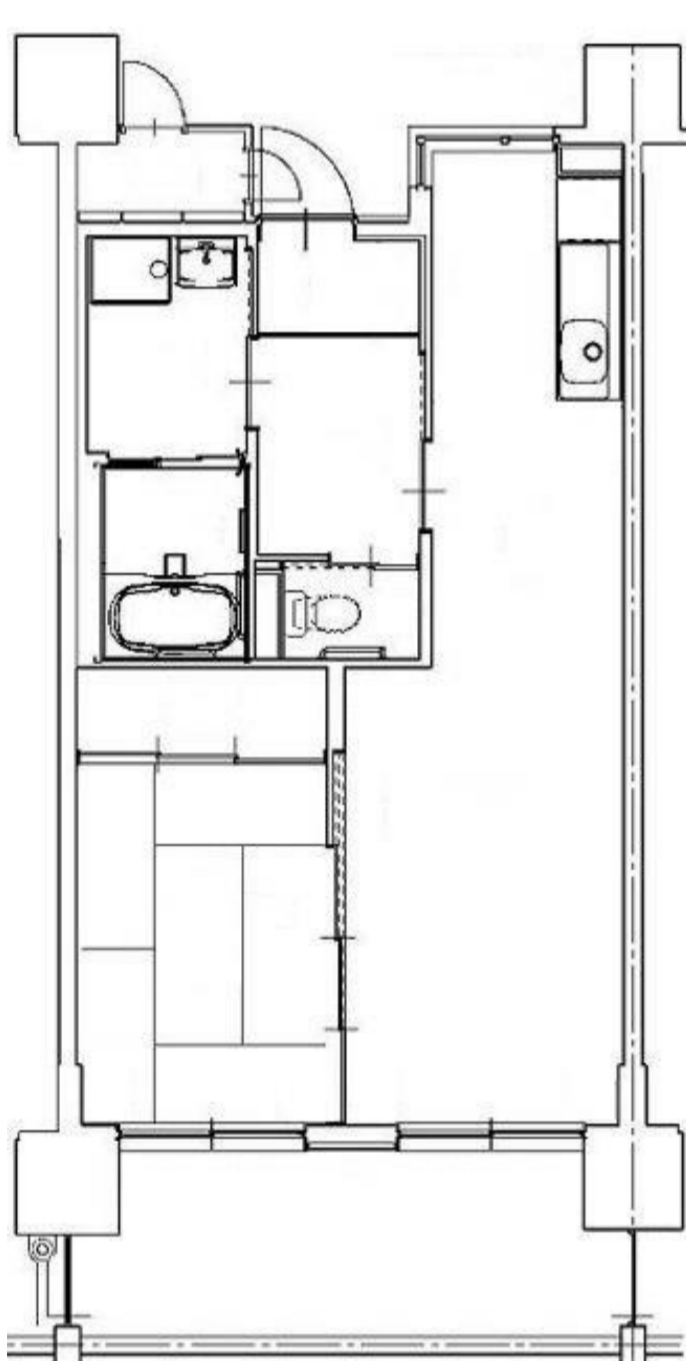
湊町復興(1LDK)



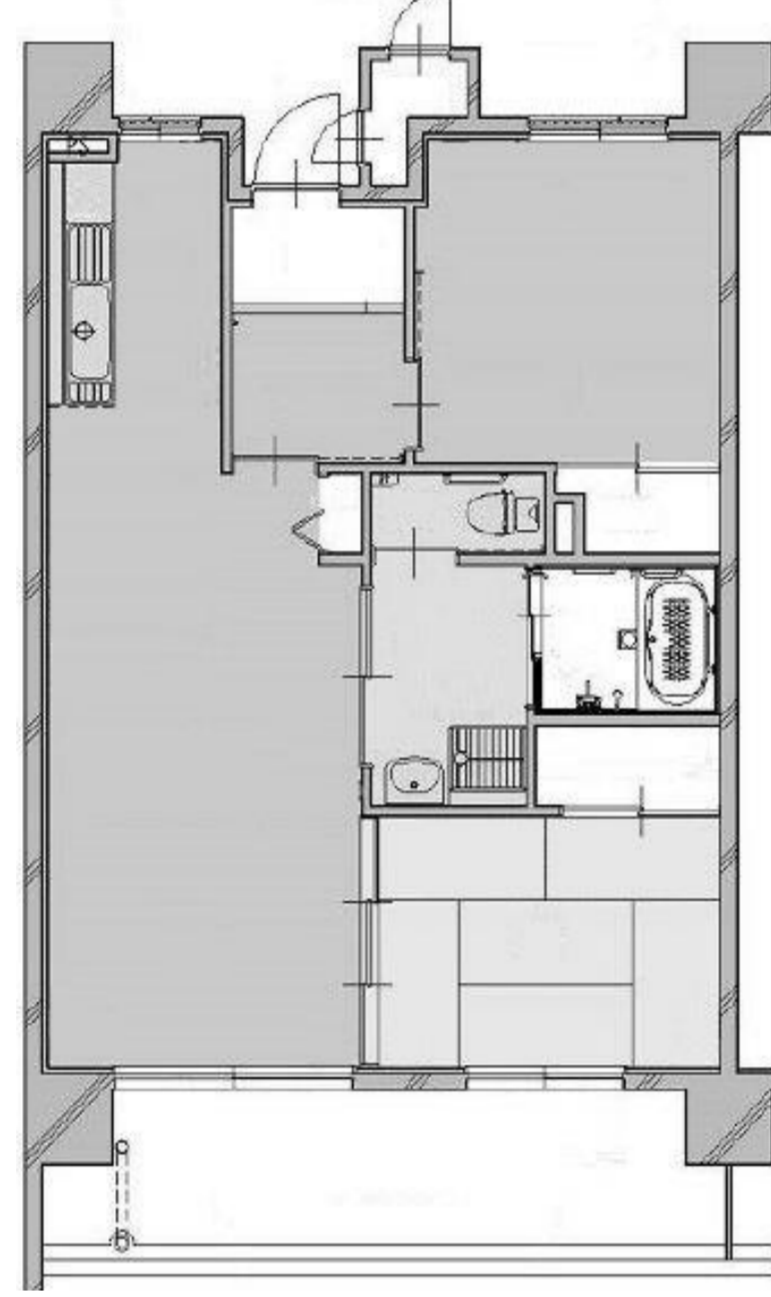
吉野町復興(2LDK)



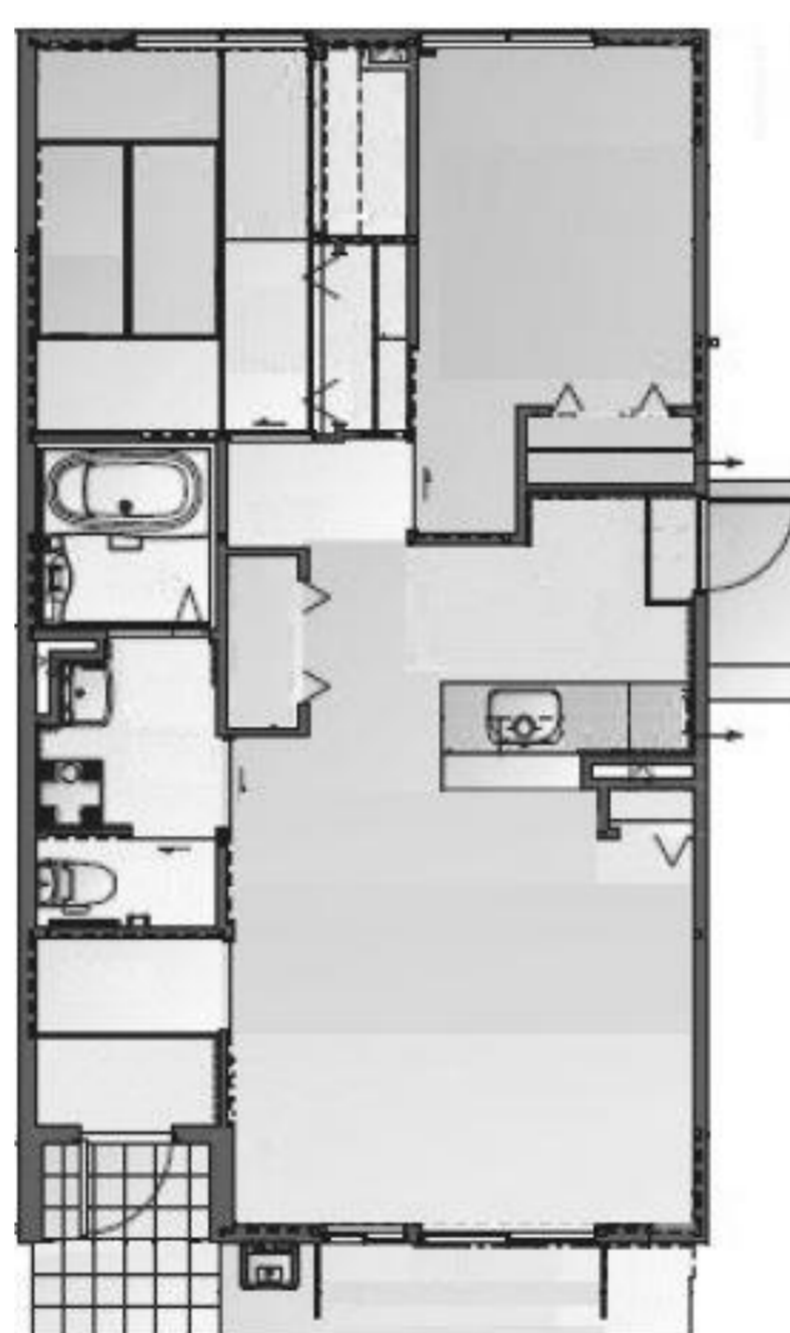
大門町復興(1LDK)



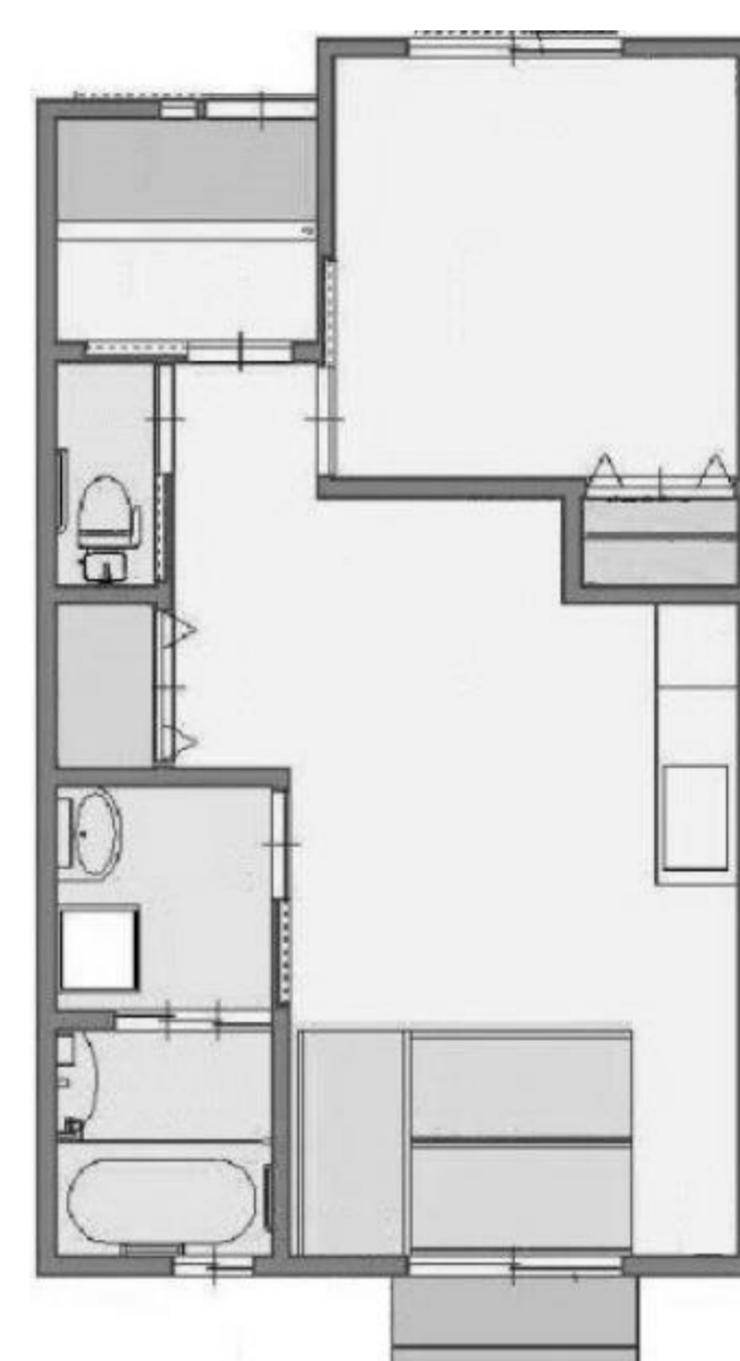
簡場復興(1LDK)



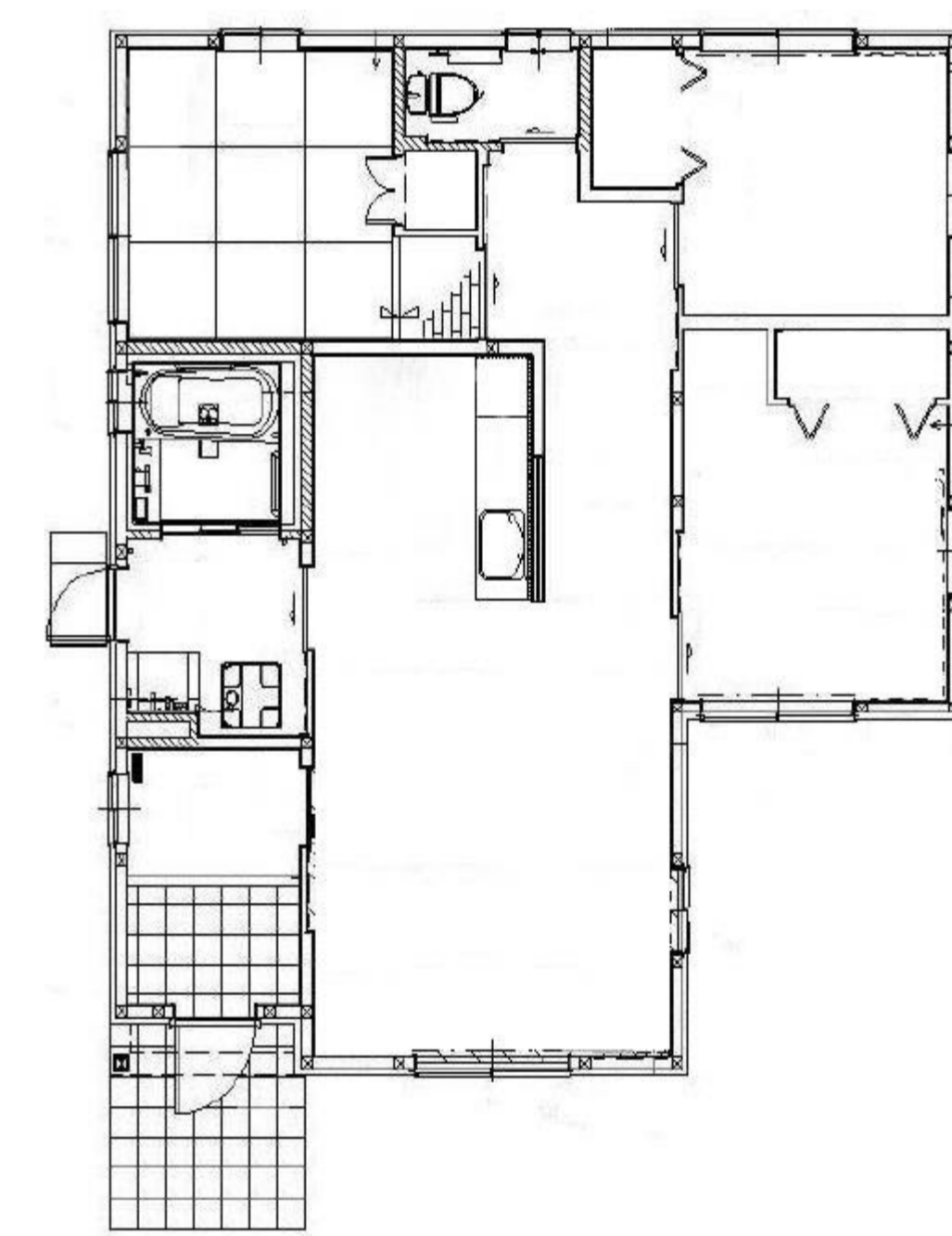
黄金浜第二復興(2LDK)



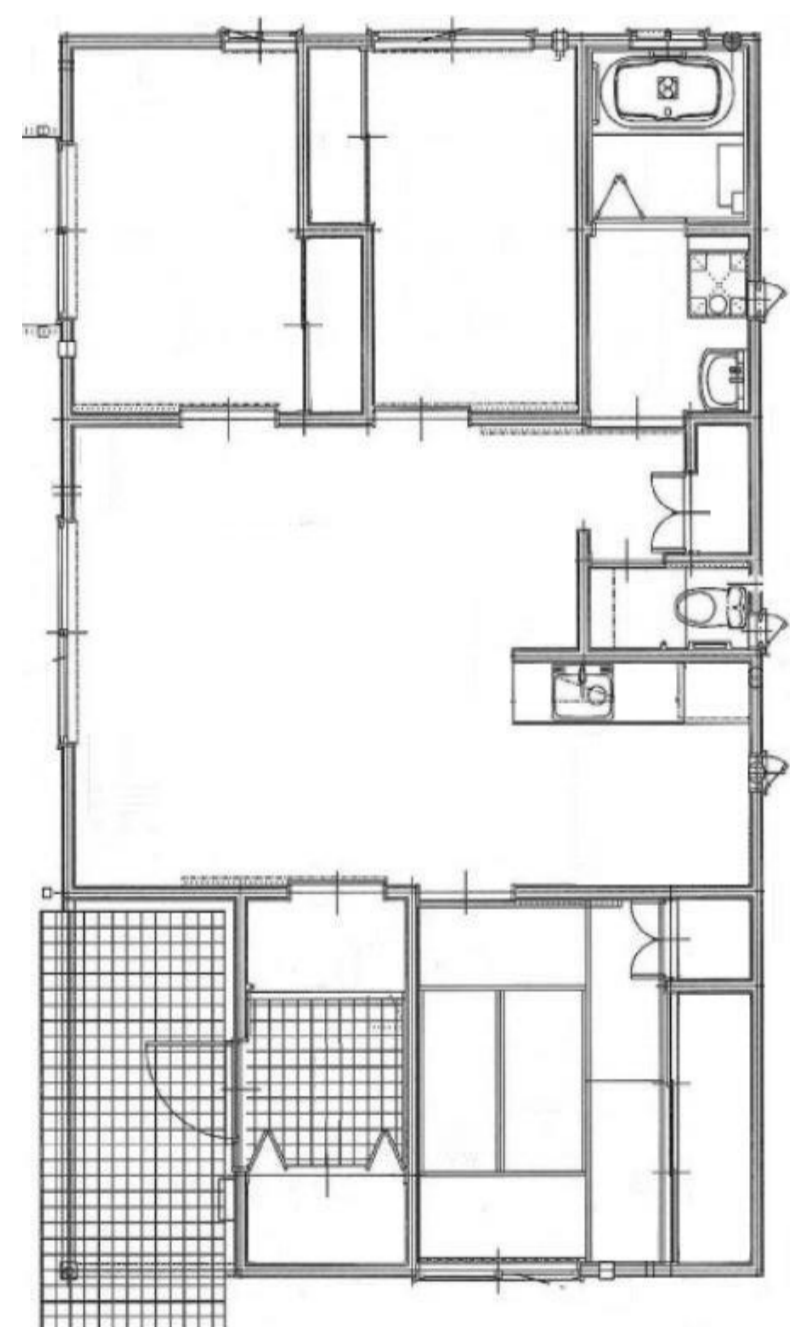
浜松町復興(2LDK)



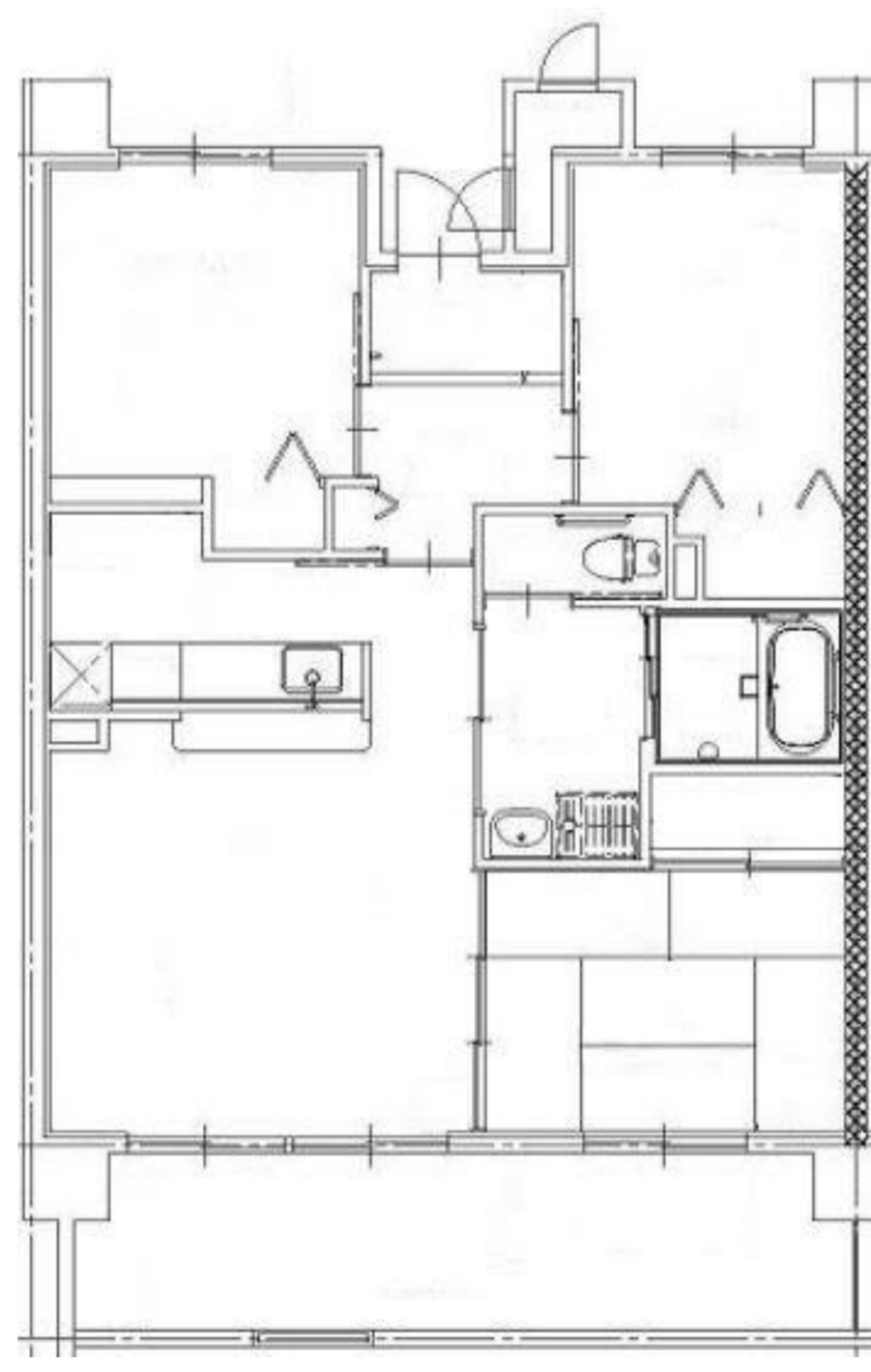
新渡波西復興(1LDK)



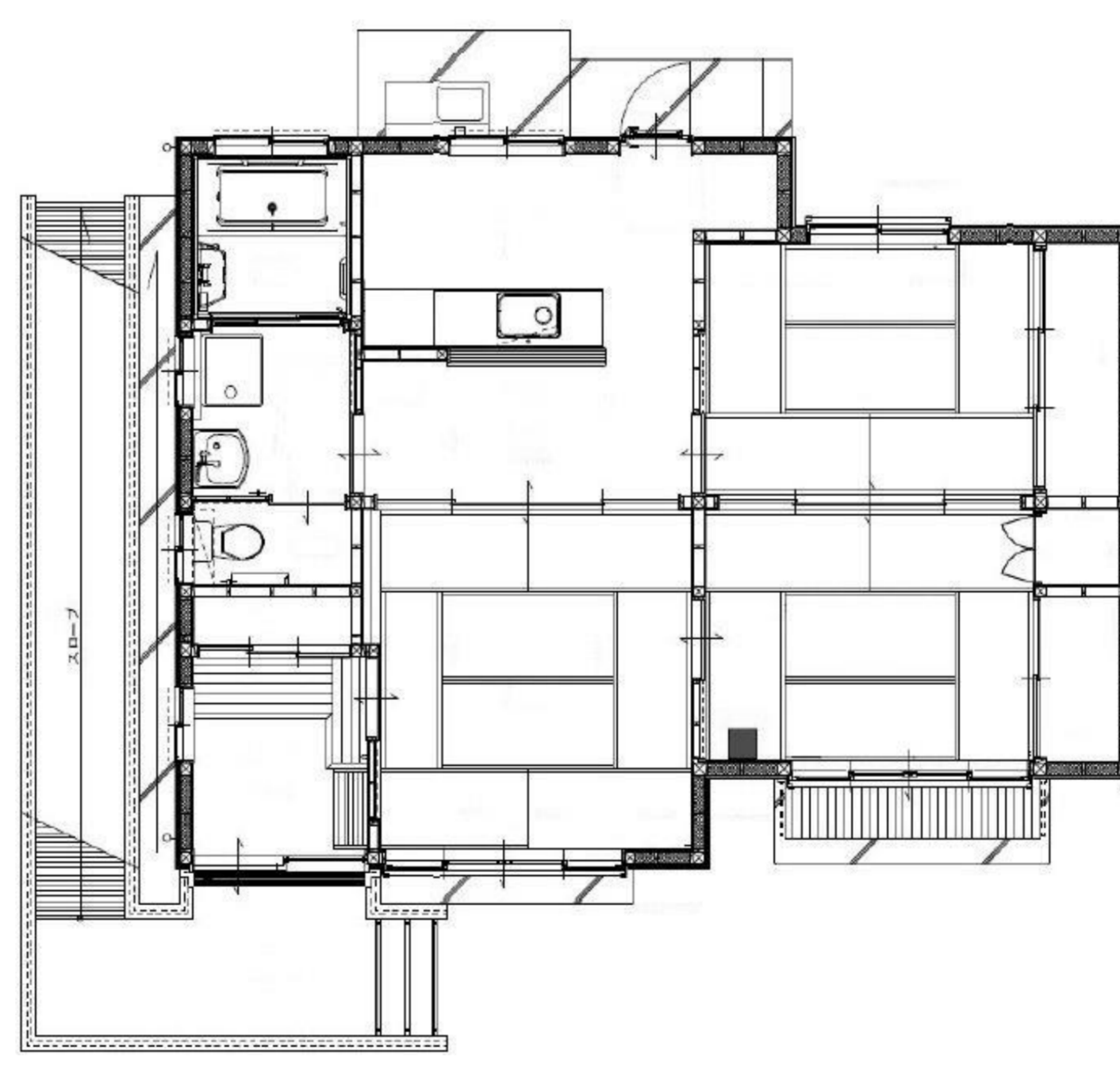
新渡波東復興①(3LDK)



新渡波東復興②(3LDK)



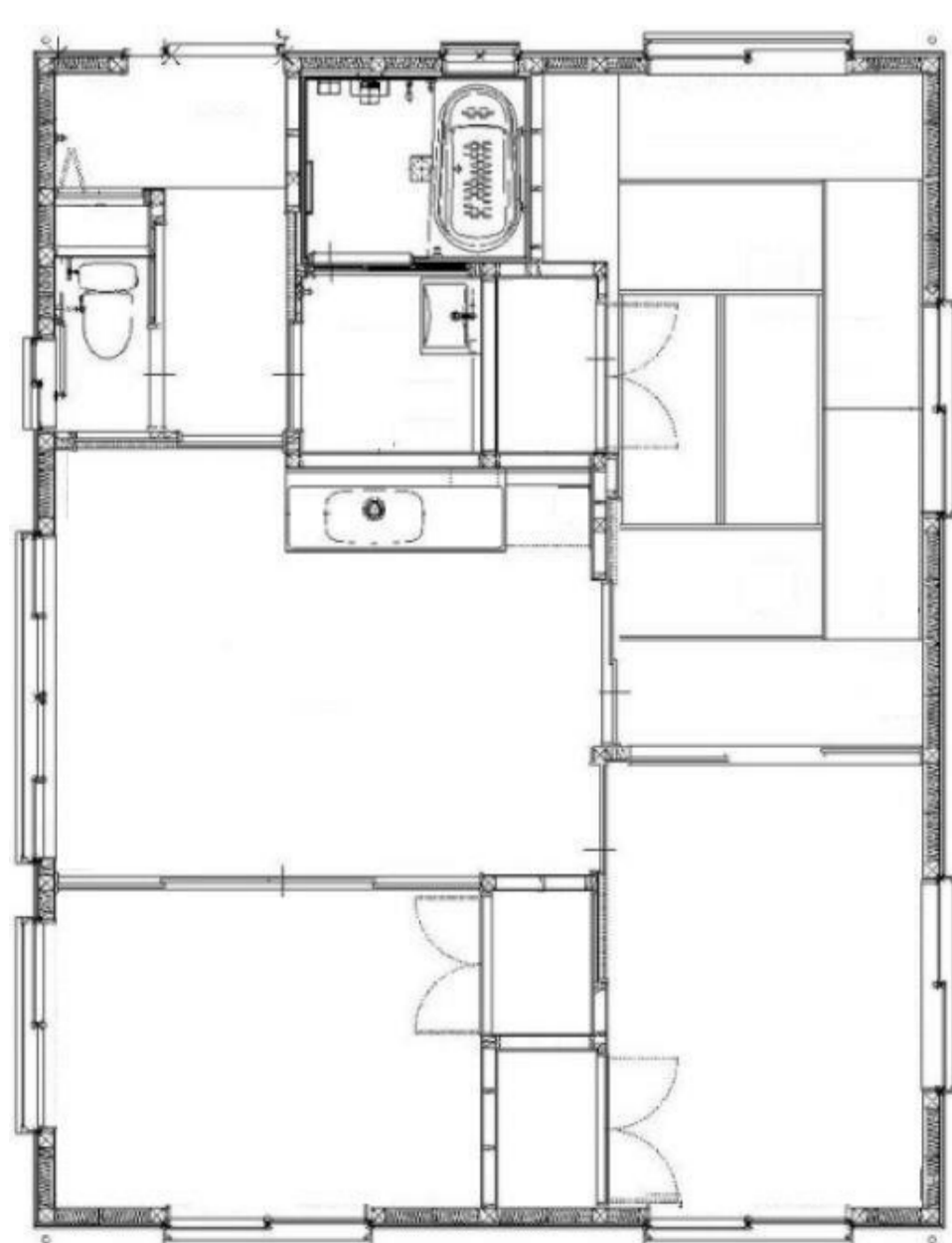
新沼復興(3LDK)



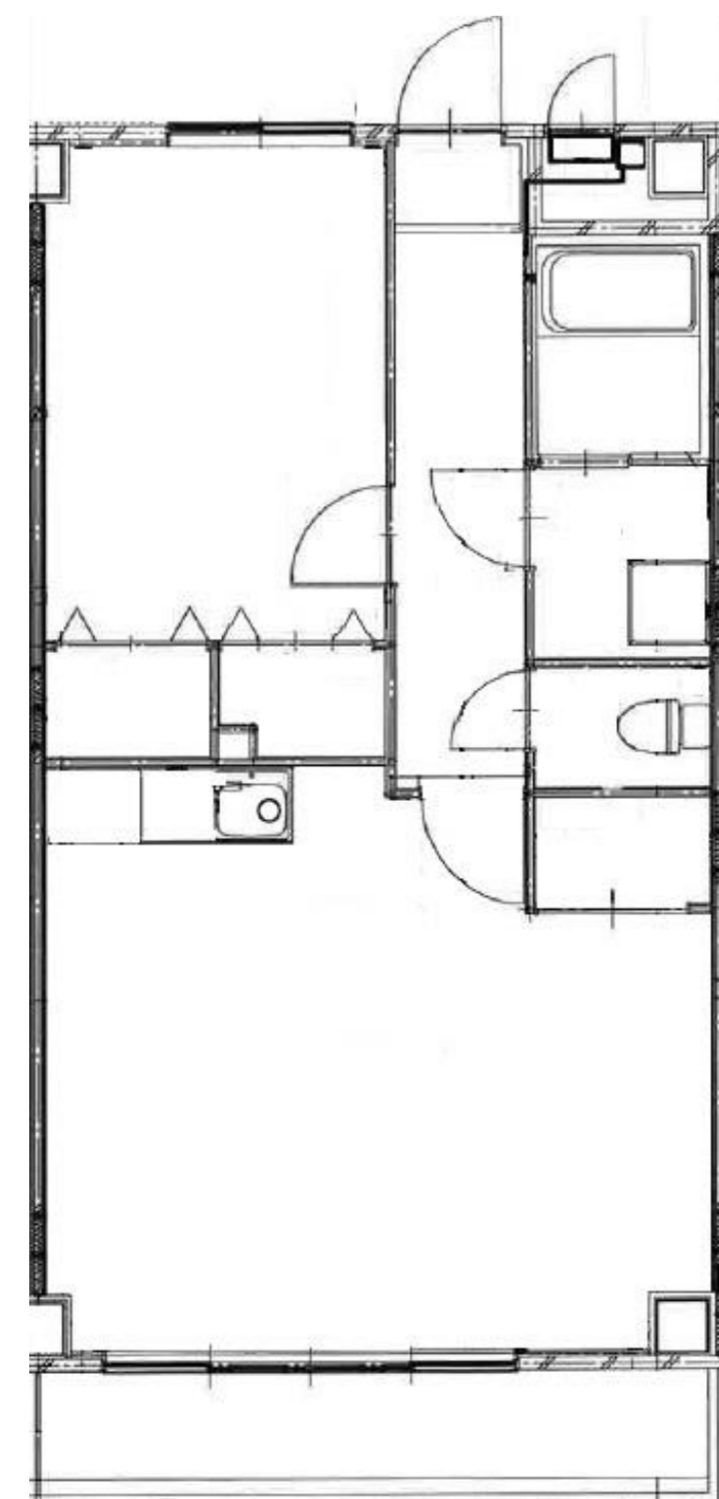
二子復興(2LDK)



原復興(2LDK)



にっこり北復興(2LDK)



南中里一丁目復興(1LDK)