

現場説明書

1. 工事番号 5-社計修-02
及び工事名 ふるさとビル昇降機改修工事

2. 工事場所 仙台市青葉区上杉一丁目1-20

3. 現場説明事項
 - (1) 工事期間 契約日の翌日から ~ 令和6年 3月29日 までとする。







 - (2) 支払い条件
 - ① 前払金 公共工事の前払金保証事業に関する法律第2条第4項に規程する会社の保証により30%以内。
 - ② 部分払い なし。
 - ③ 完成払い※上記支払いの際に発生する銀行振り込み手数料は、請負者の負担とする。

 - (3) 質疑・回答
 - ① 質疑 令和5年 10月25日(水) 11時までに書面にて提出のこと
 - ② 回答 令和5年 10月26日(木) 11時までにURLページにて回答する※担当 : 総務課 経営戦略班

4. その他 詳細は別紙設計図書による

TEL:022-261-6163 Mail:keiei@miyagi-jk.or.jp

令和 5 年度 5-社計修-02

住宅管理 部長	住宅管理部 次長	住宅管理部 参事	保全課長	課長補佐 (総括担当)	課長補佐 (設備班長)	担当
						

ふるさとビル昇降機改修工事

設 計 書

施 工 地 名	仙台市青葉区上杉一丁目1-20
工 期	（ 契 約 日 の 翌 日 から 日 間 ） 令 和 6 年 3 月 29 日 まで

宮城県住宅供給公社

工事概要

1. 工事内容

本工事は、ふるさとビル昇降機No1号機、No2号機の戸開走行保護装置を設置する工事である。

- ①巻上機をラフタークレーンを使用して、搬入・搬出(休日作業)
- ②巻上機、そらせ車、巻上ロープの取替
- ③制御盤の改造(ソフトウェア書換え、基盤取替、配線追加等)

- ※・No1号機・2号機昇降機は1台ずつ工事を行い、工事期間中1台は使用可能とすること
- ・巻上機の搬入・搬出は土曜日又は日曜日に実施すること
 - ・平日の作業時間は9時～17時で実施すること

2. 工事仕様

本工事は本設計図書、公共住宅建設工事共通仕様書（公共住宅事業者等連絡協議会編集・令和元年度版）及び関係法令ならびに監督員の指示に従い施工すること。

3. 支払い方法

- 1) 前払金:保証契約に基づいて前払い金を支払う(30%以内)
- 2) 部分払い:なし。
- 3) 完成払い

※上記支払いの際に発生する銀行振り込み手数料は、請負者の負担とする。

4. 記録、報告等

工事記録等は、次の事項について作成し、監督員に提出すること。

- | | |
|------------------------|----|
| ① 契約書(写) | 1部 |
| ② 監督員決定通知書 | 1部 |
| ③ 現場代理人・主任技術者届 | 1部 |
| ④ 実施工程表 | 1部 |
| ⑤ 施工計画書 | 1部 |
| ⑦ 工事カルテ受領書の写し | 1部 |
| ⑧ 質疑応答書 | 1部 |
| ⑨ 下請負人及び材料業者一覧表 | 1部 |
| ⑩ 使用材料報告書 | 2部 |
| ⑪ 各種試験成績書 | 1部 |
| ⑫ 工事日報 | 1部 |
| ⑬ 工事写真(材料・工具類・各工程・完成) | 1部 |
| ⑭ 完成図面 | 1部 |
| ⑮ 発生材処理報告書(産業廃棄物等関係書類) | 1部 |

⑦ については、着手届等と共に速やかに提出のこと。

①～⑮ については原則としてA4版ファイルにまとめること。



6. その他

本工事は、宮城県住宅供給公社建設工事執行要領により契約・施工し、質疑が生じた場合は監督員と協議の上実施するものとする。

5-社計修-02 ふるさとビル昇降機改修工事

図面リスト

図面番号	図面名称	縮尺
M-01	機械設備改修工事特記仕様書	-
M-02	現地案内図・配置図	-
M-03	B1～3階平面図	1/200
M-04	4～RF階平面図	1/200
M-05	立面図(北・西)	1/200
M-06	重機設置参考図	1/200
M-07	改修図	1/60, 1/100

宮城県住宅供給公社 一級建築士事務所	保全課長	課長補佐	班長	担当
				
登録番号 宮城県知事登録第20410195号 1級建築士第245684号 岩崎 正一				

機械設備改修工事特記仕様書

1. 工事概要
1. 工事名称 ふるさとビル昇降機改修工事
2. 工事場所 仙台市青葉区上杉一丁目1-20
3. 建物概要

4. 工事項目 (印のついたものを適用する)
表形式の項目一覧

5. 指定部分
6. 概成工期
7. 設備標準
表形式の仕様詳細

II. 特記仕様書
1. 一般事項
(1) 特記仕様書及び図面に記載されていない事項は、すべて「国土交通省大臣官庁審判部建設の公共建築工事標準仕様書(機械設備工事編、平成31年版)...

2. 特記事項
(1) 項目は番号に印の付いたものを適用する。
(2) 特記事項(印)の付いたものは、主に適用するものとする。

表形式の特記仕様詳細
1. 適用基準等
2. 図材等
3. 図材の品質・性能証明
4. 保 険
5. 雇 用
6. 施工計画書および施工図等
7. 工事実績情報の記録(CORINS)
8. 手続
9. 事故報告
10. 電気保安技術者
11. 技能士の活用
12. 足場等
13. 監督職員事務所
14. 工事用電力・水・その他
15. 工事用設備物
16. 廃土処理
17. 廃生材の処理

18. 総合気候観測等
19. 容量等の表示
20. 耐震標準

設計標準水平面高 (Kx)
表形式の設計標準

21. 弁等のサイズ
22. 溶接部の非破壊検査
23. はつり
24. 支持及び固定
25. 支持台・固定金具

26. 埋戻し土・盛土
27. 地中埋設及び埋設表示用テープ
28. 保 温
29. 換気
30. 塗装
31. 防虫処理
32. 山留め
33. 舗装工事
34. 他工事との取り合い
35. 再使用品の清掃
36. 火気の使用
37. 室内空気中の化学物質の測定
38. 換 気
39. アスベスト

40. あと施工アンカー
41. 脱酸インサート
42. 養生テープ/養生紙/養生布
43. 施工条件
44. 三相誘導電動機
45. 昇降機昇降機員

46. 仮設工事
47. 養生
48. 仮設足場
49. 仮設照明
50. 仮設トイレ

51. 仮設足場
52. 仮設照明
53. 仮設トイレ

表形式の気候観測データ
項目: 外気, 一般室内, 居室, コンピュータ室

54. 仮設足場
55. 仮設照明
56. 仮設トイレ

57. 仮設足場
58. 仮設照明
59. 仮設トイレ

60. 仮設足場
61. 仮設照明
62. 仮設トイレ

63. 仮設足場
64. 仮設照明
65. 仮設トイレ

66. 仮設足場
67. 仮設照明
68. 仮設トイレ

69. 仮設足場
70. 仮設照明
71. 仮設トイレ

72. 仮設足場
73. 仮設照明
74. 仮設トイレ

75. 仮設足場
76. 仮設照明
77. 仮設トイレ

78. 仮設足場
79. 仮設照明
80. 仮設トイレ

81. 仮設足場
82. 仮設照明
83. 仮設トイレ

84. 仮設足場
85. 仮設照明
86. 仮設トイレ

87. 仮設足場
88. 仮設照明
89. 仮設トイレ

90. 仮設足場
91. 仮設照明
92. 仮設トイレ

93. 仮設足場
94. 仮設照明
95. 仮設トイレ

96. 仮設足場
97. 仮設照明
98. 仮設トイレ

99. 仮設足場
100. 仮設照明
101. 仮設トイレ

102. 仮設足場
103. 仮設照明
104. 仮設トイレ

105. 仮設足場
106. 仮設照明
107. 仮設トイレ

108. 仮設足場
109. 仮設照明
110. 仮設トイレ

111. 仮設足場
112. 仮設照明
113. 仮設トイレ

114. 仮設足場
115. 仮設照明
116. 仮設トイレ

宮城県住宅供給公社 一級建築士事務所
ふるさとビル昇降機改修工事

企業 図面 No. 8 M-01
Scale



現地案内図

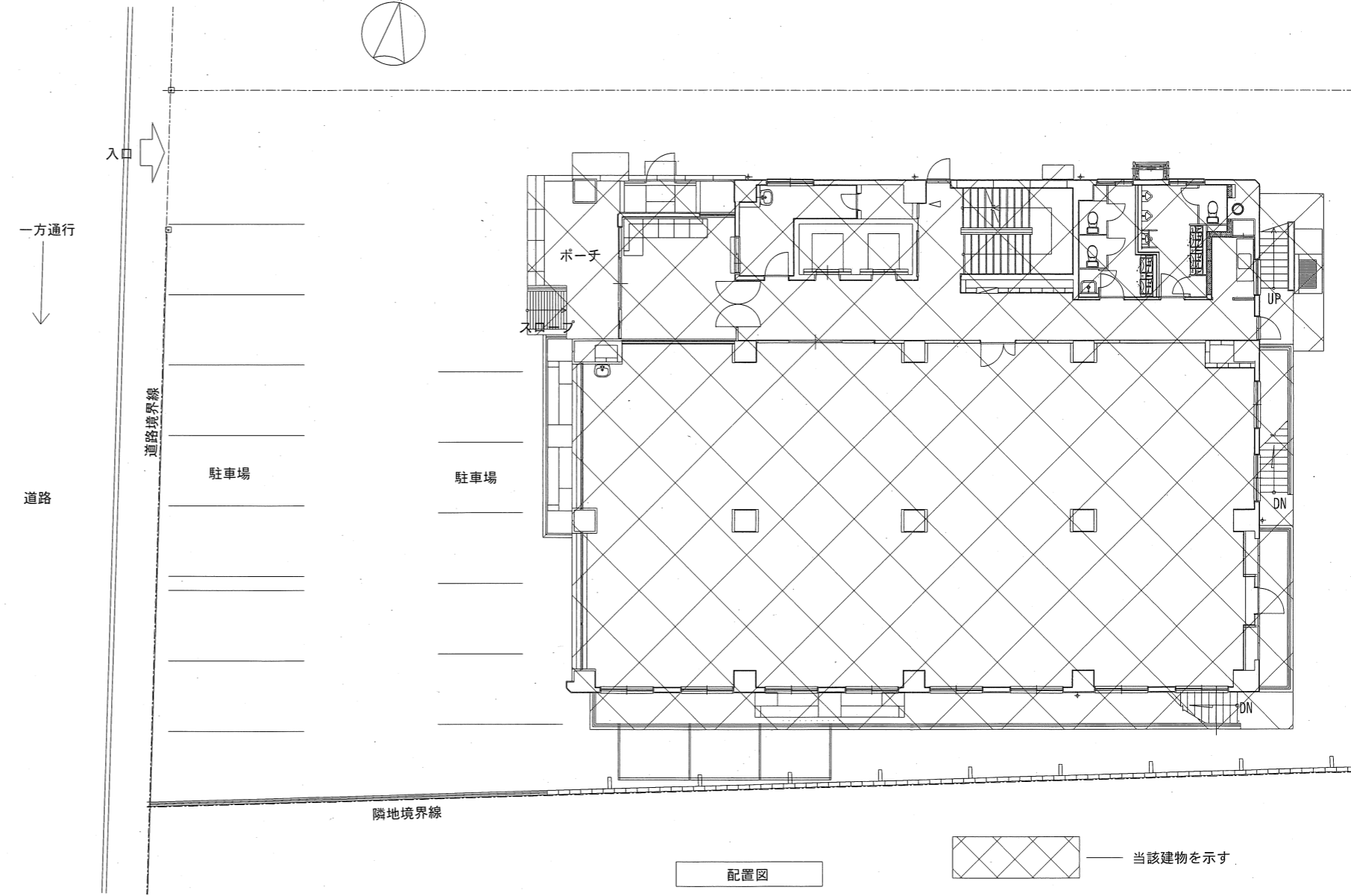
改修工事内容

- ・ No1号機・2号機昇降機の戸開走行保護装置を設置する工事

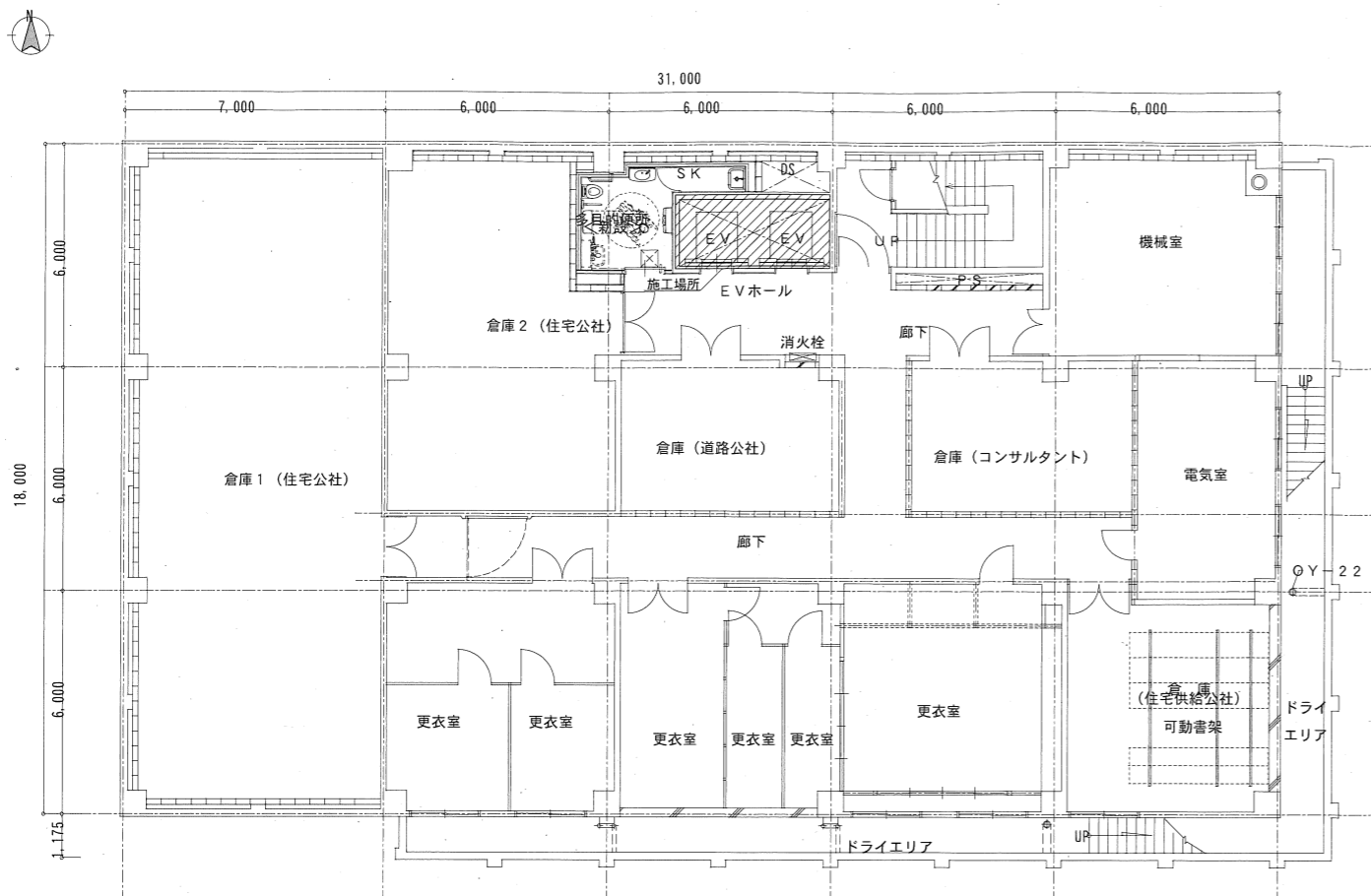
1. 巻上機、そらせ車、巻上ロープの取替
2. 制御盤改造(ソフトウェア書換え、基盤取替、配線追加等)

条件

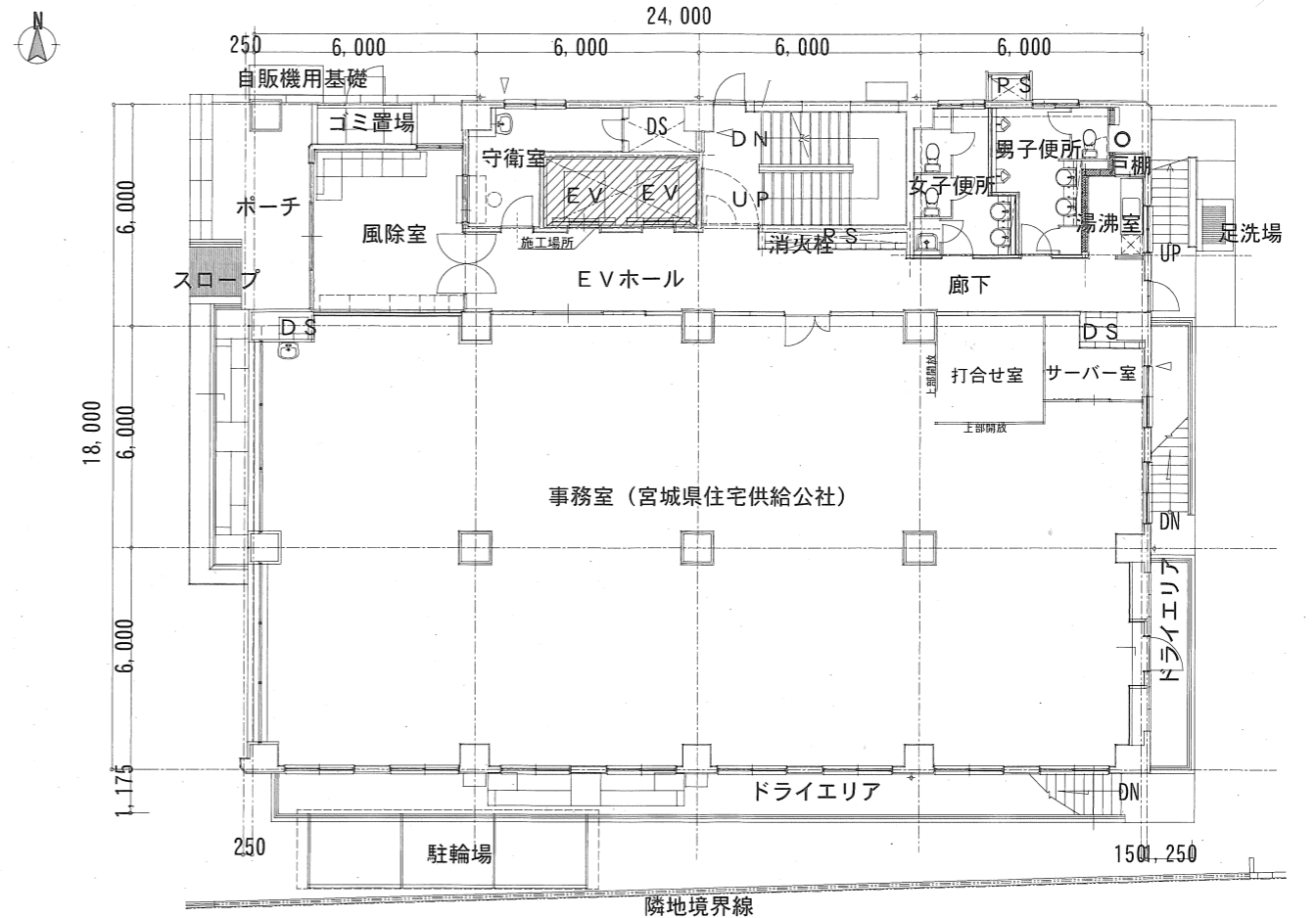
- ①No1号機・2号機昇降機は1台ずつ工事を行い、工事期間中1台は使用可能とすること
- ②巻上機の搬入・搬出は土曜日又は日曜日に実施すること
- ③平日の作業時間は9時～17時で実施すること



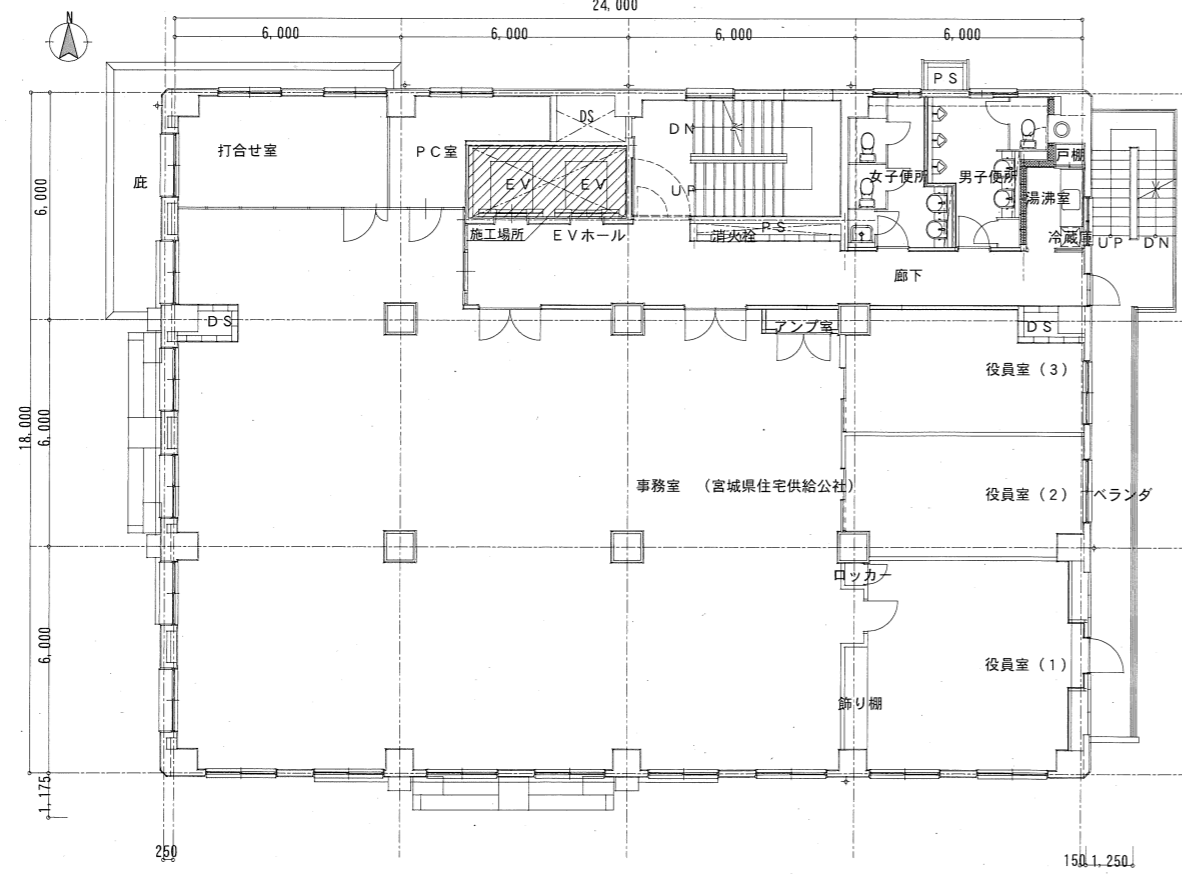
<p>宮城県住宅供給公社</p> <p>1級建築士第245684号 岩崎 正一</p>	<p>一級建築士事務所</p> <p>登録番号 宮城県知事登録第20410195号 宮城県仙台市青葉区上杉一丁目1番20号</p> <p>電話 022-264-0605 FAX 022-262-0339</p>	<p>設計年月日</p> <p>R05.10</p>	<p>工事名称</p> <p>ふるさとビル昇降機改修工事</p>	<p>全葉</p> <p>8</p>	<p>図面 No</p> <p>M-02</p>
			<p>図面名称</p> <p>現地案内図・配置図</p>		



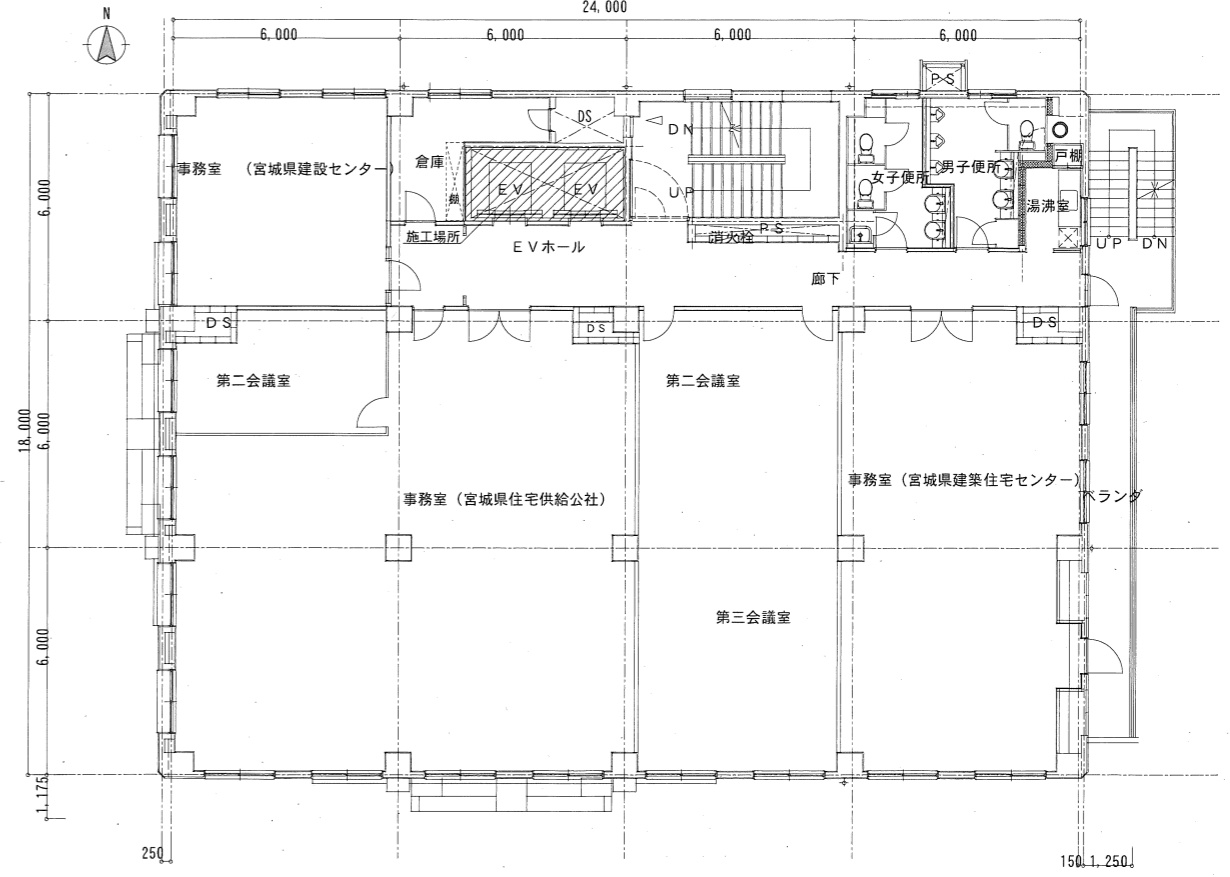
B 1階平面図 S=1/200



1階平面図 S=1/200



2階平面図 S=1/200



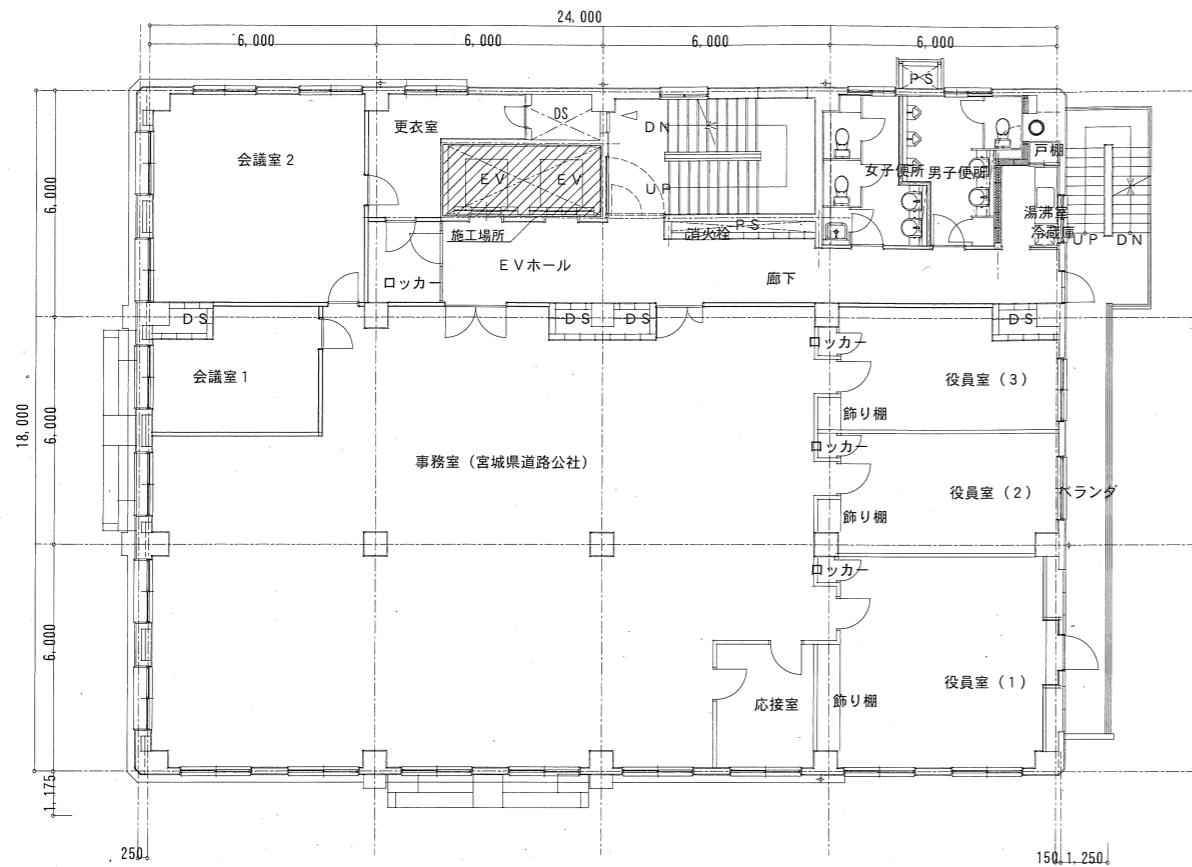
2階平面図 S=1/200

宮城県住宅供給公社 一級建築士事務所
 登録番号 宮城県知事登録第20410195号
 宮城県仙台市青葉区上杉一丁目1番20号
 1級建築士第245684号 岩崎 正一
 電話 022-264-0605
 FAX 022-262-0339

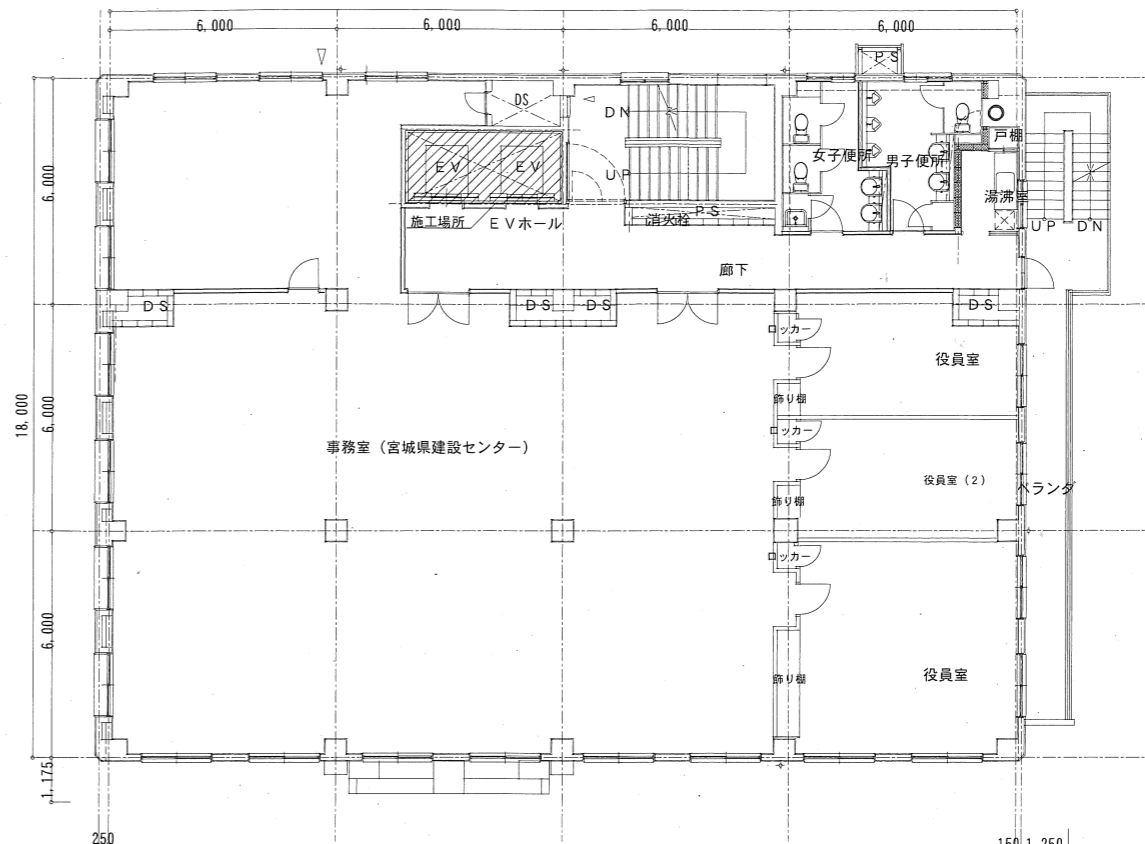
設計年月日
 R05.10

工事名称
 ふるさとビル昇降機改修工事
 図面名称
 B1~3階平面図(昇降機)
 Scale
 1/200

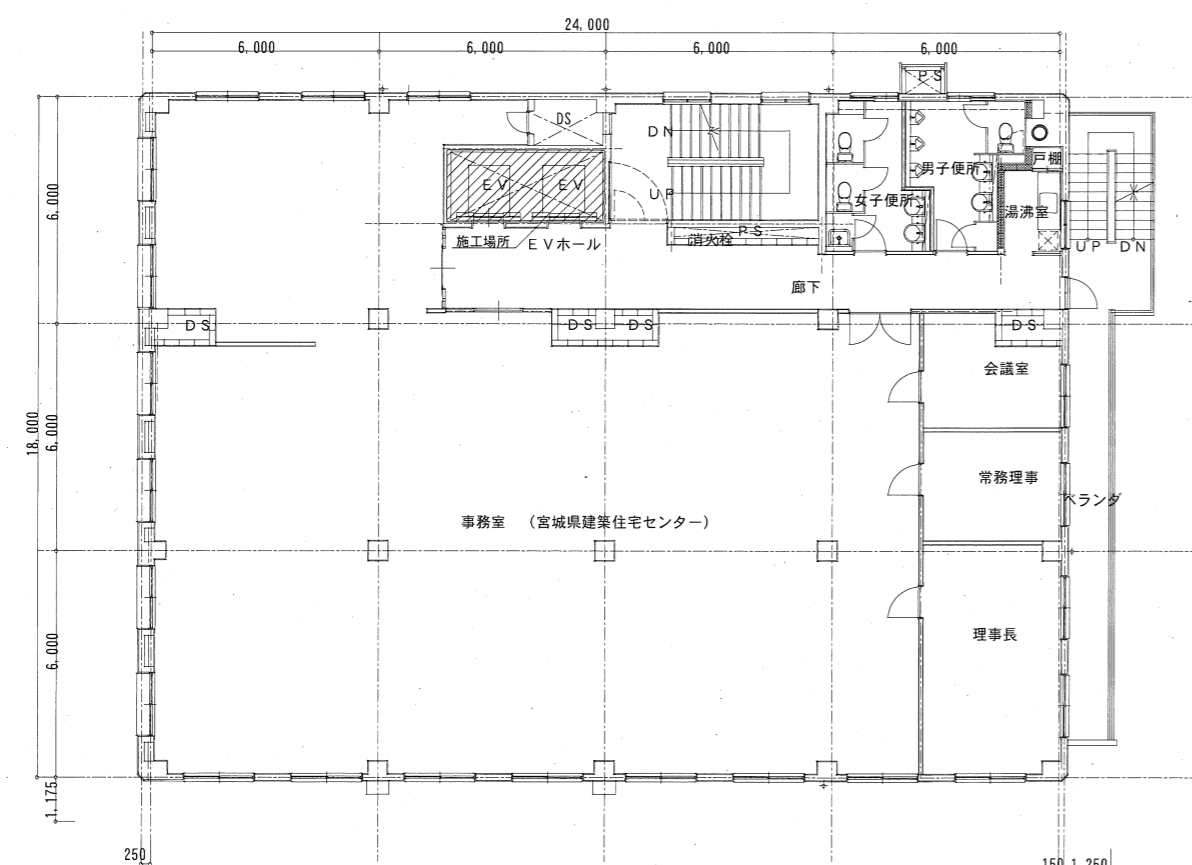
全葉
 8
 図面 No.
 M-03



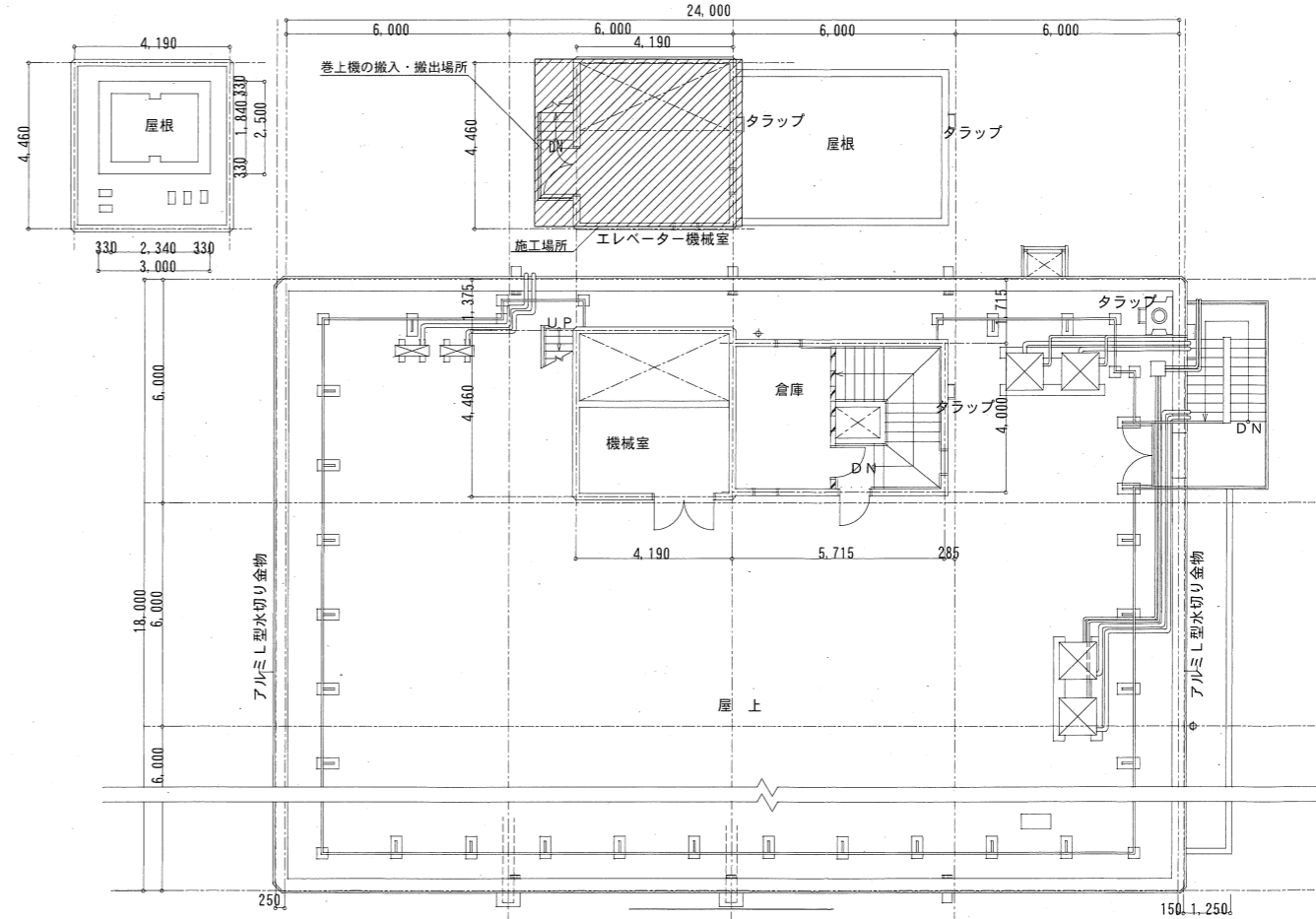
4階平面図 S=1/200



5階平面図 S=1/200

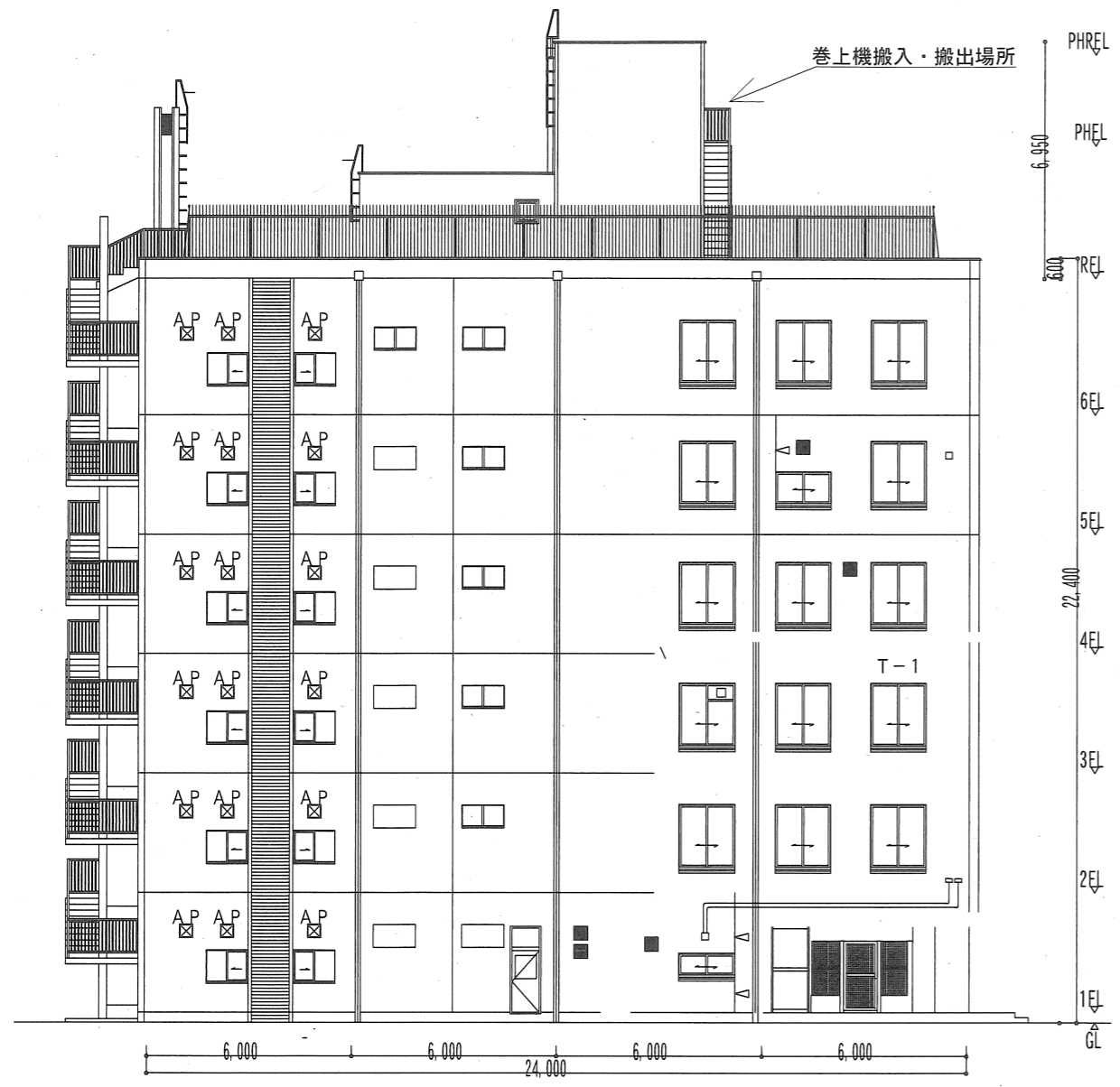


6階平面図 S=1/200



R F階平面図 S=1/200

A3-1/100	宮城県住宅供給公社	一級建築士事務所	設計年月日	工事名称	全葉	図面 No
	1級建築士第245684号 岩崎 正一	登録番号 宮城県知事登録第20410195号 宮城県仙台市青葉区上杉一丁目1番20号 電話 022-264-0605 FAX 022-262-0339	R05.10	ふるさとビル昇降機改修工事	8	M-04
				図面名称	Scale	
				4~R F階平面図(昇降機)	1/200	

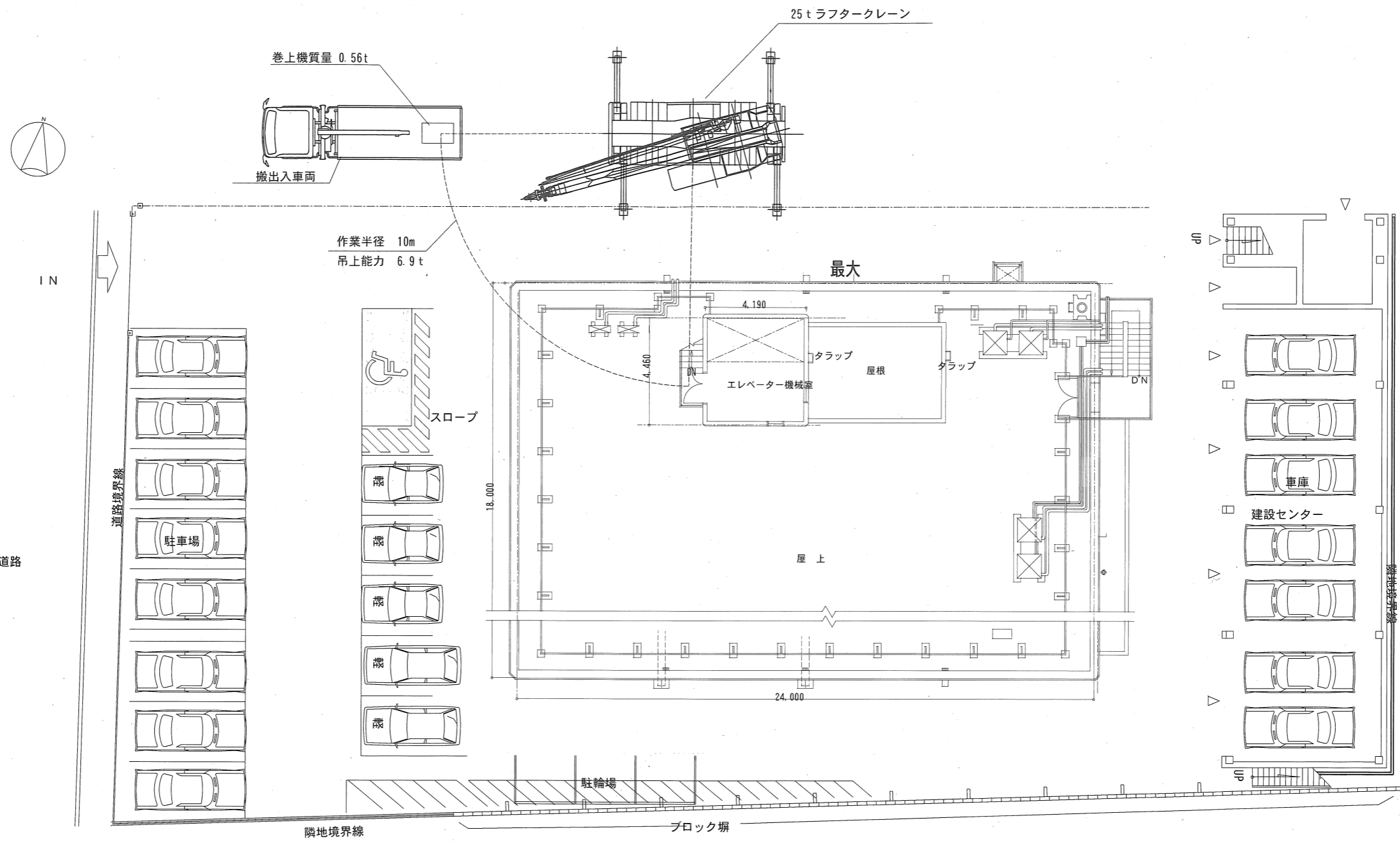


立面図 北



立面図 西

A3-1/100	宮城県住宅供給公社	一級建築士事務所	設計年月日	工事名称	全葉	図面 No
	1級建築士第245684号 岩崎 正一	登録番号 宮城県知事登録第20410195号 宮城県仙台市青葉区上杉一丁目1番20号 電話 022-264-0605 FAX 022-262-0339	R05.10	ふるさとビル昇降機改修工事	8	M-05
				図面名称 立面図(北・西)	Scale 1/200	



重機設置参考図

宮城県住宅供給公社 1級建築士第245684号 岩崎 正一	一級建築士事務所 登録番号 宮城県知事登録第20410195号 宮城県仙台市青葉区上杉一丁目1番20号 電話 022-264-0605 FAX 022-262-0339	設計年月日 R02.12	工事名称 ふるさとビル昇降機改修工事	全業 8	図面 No M-06
			図面名称 重機設置参考図		

