






現場説明書

宮城県住宅供給公社

1. 業務番号 5-市町維-08
2. 業務名 多賀城市営桜木住宅ほか3団地共用部空調設備点検業務委託
3. 業務場所 多賀城市桜木二丁目4番1ほか 3団地
4. 履行期間 契約日の翌日 ～ 令和5年12月20日
5. 業務内容 多賀城市営災害公営住宅共用部の以下の点検業務
 - ・空調機点検清掃業務
＜対象場所＞集会所、みんなのリビング
 - ・換気設備点検清掃業務
＜対象場所＞集会所、みんなのリビング
6. 支払い方法 1) 前払金 無し

2) 完成払い
※ 上記支払いの際に発生する銀行振り込み手数料は、受託者の負担とする。
7. 質疑・回答 1) 質疑 令和5年9月27日(水) 11時までに書面にて提出のこと
2) 回答 令和5年9月28日(木) 11時までにホームページ内にて回答する
※ 担当 : 宮城県住宅供給公社2階 経営戦略班
FAX:022-261-0831 Mail:keiei@miyagi-jk.or.jp
8. その他 本業務は、宮城県住宅供給公社建設工事執行要綱により契約・施工に対し、質疑が生じた場合は調査員と協議の上実施するものとする。

住宅管理部長		住次宅管理部長		住宅管理部		保全課長		課（総括担当） 長 補 佐		設備班長		担当	
--------	---	---------	--	-------	--	------	---	------------------------	--	------	---	----	---

令和5年度

5-市町維-08

多賀城市宮桜木住宅ほか3団地共用部空調設備点検業務委託

業務番号	5-市町維-08
業務名	多賀城市宮桜木住宅ほか3団地共用部空調設備点検業務委託
業務地	多賀城市桜木二丁目4番1 ほか3団地
業務期間	契約日翌日～令和5年12月20日
業務内容	本業務は、別表の住宅の共用部空調設備を別添仕様書に基づき点検を実施するもの。
業務仕様 記録、報告等	本業務は、空調換気設備仕様書による他建築保全業務共通仕様書・平成30年版（国土交通省大臣官房官庁営繕部監修）による。 点検記録等の作成書式は任意とする。
支払方法	業務完了払い 業務委託料を、業務完了後翌月末日まで支払う。 上記支払いの際に発生する銀行振込手数料は、請負者の負担とする。
その他	本業務は、宮城県住宅供給公社建設工事執行要綱により契約・施工し、質疑が生じた場合は、検査員と協議の上実施するものとする。

宮 城 県 住 宅 供 給 公 社

点検業務の概要

該当住宅

- | | |
|-----------------|----------------|
| ・多賀城市営桜木災害公営住宅 | 多賀城市桜木二丁目4番1 |
| ・多賀城市営新田災害公営住宅 | 多賀城市新田字西後8番地の1 |
| ・多賀城市営鶴ヶ谷災害公営住宅 | 多賀城市鶴ヶ谷3丁目10番1 |
| ・多賀城市営宮内災害公営住宅 | 多賀城市宮内1丁目2番57号 |

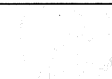
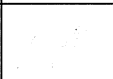
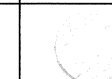

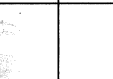
業務内容

- ①空調設備点検清掃業務
- ②換気設備点検清掃業務

令和5年度

多賀城市営桜木住宅ほか3団地共用部空調設備点検業務委託

1. 業務番号 5-市町維-08
2. 業務名称 多賀城市営桜木住宅ほか3団地共用部空調設備点検業務委託
3. 業務場所 桜木住宅 多賀城市桜木二丁目4番1
新田住宅 多賀城市新田字西後8番地の1
鶴ヶ谷住宅 多賀城市鶴ヶ谷3丁目10番1
宮内住宅 多賀城市宮内1丁目2番57号
4. 業務期間 契約日翌日 ～ 令和5年12月20日
5. 支払い方法 1) 完了払いのみ
※支払いの際に発生する銀行振り込み手数料は、請負者負担とする。
6. 仕様書内容
- | | | |
|---------------------------|---|---|
| 表紙 | 1 | 枚 |
| 設備点検仕様書 | 2 | 枚 |
| 住宅空等換気設備機器表(桜木・新田・鶴ヶ谷・宮内) | 6 | 枚 |
- 参考資料
- | | | |
|-------------------------------|----|---|
| 空調設備(図面:桜木6枚、新田4枚、鶴ヶ谷6枚、宮内4枚) | 20 | 枚 |
|-------------------------------|----|---|

宮城県住宅供給公社 住宅管理部 保全課				
保全課長	課長補佐	課長補佐	設備班長	設計者
				

設備点検仕様書

業務番号 5-市町維-08

業務名 多賀城市宮桜木住宅ほか3団地共用部空調設備点検業務委託

業務地 多賀城市桜木二丁目4番1 ほか3団地

業務期間 契約日翌日～令和5年12月20日

業務仕様 本仕様書による他建築保全業務共通仕様書・平成30年版(国土交通省大臣官房官庁営繕部監修)による。

支払方法 業務完了払い 業務委託料を、業務完了後翌月末日まで支払う。
上記支払いの際に発生する銀行振込手数料は、請負者の負担とする。

その他 本業務は、宮城県住宅供給公社建設工事執行要綱により契約・施工し、
質疑が生じた場合は、検査員と協議の上実施するものとする。
また、点検は年1回実施し、点検結果は報告書を作成し提出すること。

(点検業務基準)

パッケージ型空調機

- 1.基礎・固定部
 - ①亀裂、沈下等の異常の有無を点検する。
 - ②固定金具の劣化及び固定ボルトの緩みを点検する。
 - ③防振材、ストッパー等の劣化及び緩みの有無を点検する。
- 2.外観の状況 腐食、変形、破損等の有無を点検する。
- 3.水系統
 - a.ドレンパン 汚れ、さび、腐食の有無を点検する。
 - b.ドレン排水 本体ドレン排水確認を行い、支障のないことを確認する。
- 4.電気系統
 - a.操作回路・動力回路 絶縁測定し、その良否を確認する。
 - b.端子 緩み及び変色の有無を点検する。
 - c.クランクケースヒーター 通電、発電状態の異常のないことを点検する。
- 5.送風機
 - a.軸受 異常音、異常振動等の有無を点検する。
 - b.羽根車 汚れ、損傷等の有無を点検する。
 - c.電動機 回転方向が正しいことを確認する。
- 6.エアフィルター
 - a.ろ材
 - ①詰り、損傷等の有無を点検する。
 - ②フィルターの清掃を実施する。
 - b.枠 変形、腐食の有無を点検する。
- 7.冷媒系統
 - ①ガス漏れの有無を点検する。
 - ②配管の損傷等の有無を点検する。
- 8.熱交換器
 - ①フィンコイル及び凝縮器の汚れ、損傷の有無を点検する。
- 9.保安装置
 - a.インターロック 室内送風機運転と(補助)電気ヒーターが連動して作動することを確認する。
 - b.過熱防止器 作動の良否を確認する。
 - c.圧力計 支持値が正常であることを確認する。
- 10.自動制御機器
 - ①温度調節器、湿度調節器、タイマー制御、圧力制御及び容量制御が設定値で作動することを確認する。
 - ②温度及び湿度が設定値にて制御されていることを確認する。

11. 運転調整

a. 音・振動

異常のないことを確認する。

b. 電源電圧

① 供給電源電圧に異常がないことを確認する。

② 運転時における電圧変動が規定値内にあることを確認する。

c. 運転電流

① 主電流及び圧縮機電流が定格以下にあることを確認する。

② 送風機及び加湿器の電流に異常がないことを確認する。

d. 熱交換状況

冷媒、室外機及び室内機の吹出し空気温度を点検し熱交換状況が正常であることを確認する。

e. 除霜装置

暖房運転時の場合は、検知作動及び四方弁作動の良否を点検する。

・全熱交換器

1. 基礎・固定部

① 亀裂、沈下等の異常の有無を点検する。

② 固定金具の劣化及び固定ボルトの緩みを点検する。

2. 外観の状況

a. 本体・点検口

さび、腐食、変形、破損等の有無を点検する。

b. フィルター

① 詰り、損傷等の有無を点検する。

② フィルターの清掃を実施する。

c. 保温材

破損の有無を点検する。

3. 熱交換エレメント

a. エレメント

詰り、損傷の有無を点検する。

b. ケーシング

汚れ、さび、腐食の有無を点検する。

4. 電気系統

a. 電源電圧

電圧の変動が規定値内にあることを確認する。

b. 電動機

① 絶縁抵抗値を測定し、その良否を確認する。

② 表面温度の異常の有無を点検する。

③ 電流が定格値内であることを確認する。

c. リレー

作動の良否を点検する。

d. 端子類

緩み、変色、溶損等の有無を点検する。

・制気口

1. エアフィルター

a. ろ材

① 詰り、損傷等の有無を点検する。

② フィルターの清掃を実施する。

b. 枠

変形、腐食の有無を点検する。

桜木住宅空調換気設備機器表

名称・型番	仕 様	動力		台数	設置場所
		電源	容量		
パッケージ型空調機	同時ツイン	3φ-200V	3.86kw	1	1号棟2階室外機置場
PLZX-ERP140BE	冷房能力:12.5 kw			4	1号棟2階室外機置場
	暖房能力:14.0 kw				
	冷 媒:R410A				
室内機	天井カセット形4方向吹出し			2	1号棟1階エントランス
	冷房能力:6.3 kw 暖房能力:7.0 kw			8	1号棟1階大会議室
パッケージ型空調機	同時ツイン	3φ-200V	2.59kw	1	1号棟2階室外機置場
PLZX-ERP112BE	冷房能力:10.0 kw				
	暖房能力:11.2 kw				
	冷 媒:R410A				
室内機	天井カセット形4方向吹出し			2	1号棟1階小会議室
	冷房能力:5.0 kw 暖房能力:5.6 kw				
パッケージ型空調機	シングル	3φ-200V	2.18kw	1	1号棟2階通路
PKZ-ERP80	冷房能力:7.1 kw			1	2号棟2階通路
	暖房能力:8.0 kw			1	3号棟2階通路
	冷 媒:R410A			1	4号棟2階通路
室内機	壁掛形			4	1号棟～4号棟2階
					みんなのリビング

新田住宅空調換気設備機器表

名称・型番	仕 様	動力		台数	設置場所
		電源	容量		
パッケージ型空調機	シングル	3φ-200V	2.38kw	1	集会所 屋外
AUSA11276M	冷房能力:10.0 kw			1	集会所 屋外
	暖房能力:11.2 kw				
	冷 媒:R410A				
室内機	天井カセット形4方向吹出し			1	集会所1
				1	集会所2
パッケージ型空調機	シングル	3φ-200V	1.75kw	1	ホール外部
AWSA06356JM	冷房能力:5.6 kw				
	暖房能力:6.3 kw				
	冷 媒:R410A				
室内機	天井カセット形4方向吹出し			1	ホール
全熱交換ユニット	型 式:天井カセット型	1φ-100V	0.153kw	4	集会所
LGH-N35CS	能 力:300m ³ /h×120Pa			1	ホール
給排気グリル	100φ (フィルター付き)			1	男子トイレ
P-13GL5				1	女子トイレ
				1	多目的トイレ

鶴ヶ谷住宅空調換気設備機器表

名称・型番	仕様	動力		台数	設置場所
		電源	容量		
パッケージ型空調機	同時ツイン	3φ-200V	4.63kw	1	集会所 屋外
PLZX-ERP160EH	冷房能力:14.0 kw			1	集会所 屋外
	暖房能力:16.0 kw				
	冷 媒:R410A				
室内機	天井カセット形4方向吹出し			2	集会所 大集会所
				2	集会所 小集会所
パッケージ型空調機	同時ツイン	3φ-200V	3.85kw	4	集会所 屋外
PLZX-ERP140EH	冷房能力:12.5 kw				
	暖房能力:14.0 kw				
	冷 媒:R410A				
室内機	天井カセット形4方向吹出し			6	集会所 大集会所
				2	集会所 ホール
パッケージ型空調機	シングル	3φ-200V	2.34kw	4	1号棟 屋外
MSZ-ZXV7116S-T	冷房能力:7.1 kw				2号棟 屋外
	暖房能力:8.5 kw				3号棟 屋外
	冷 媒:R32				4号棟 屋外
室内機	壁掛形			4	1号棟~4号棟2階
					みんなのリビング

宮内住宅空調換気設備機器表

名称・型番	仕様	動力		台数	設置場所
		電源	容量		
パッケージ型空調機	同時ツイン	3φ-200V	2.49kw	1	集会所 屋外
PLZX-ERMP112EK	冷房能力:10.0 kw				
	暖房能力:11.2 kw				
	冷 媒:R32				
室内機	天井カセット形4方向吹出し			2	集会所
パッケージ型空調機	シングル	3φ-200V	1.88kw	1	集会所 屋外
PLZ-ERMP80EK	冷房能力:7.1 kw				
	暖房能力:8.0 kw				
	冷 媒:R32				
室内機	天井カセット形4方向吹出し			1	ホール
全熱交換ユニット	型 式:天井カセット型	1φ-100V	0.153kw	2	集会所
LGH-N35CS	能 力:330m ³ /h×50Pa				
制気口	VHS 250×250(フィルター付き)			1	ホール

多賀城市桜木地区災害公営住宅建設工事

竣工図

(機械設備)

機械設備								
図面番号	図面名称	縮尺	図面番号	図面名称	縮尺	図面番号	図面名称	縮尺
機械-01	図面目録	—	機械-31	4号棟 平面図-2 (3・4階平面図) (衛生)	1/150	機械-61	保育所平面詳細図 (除障扉)	1/50
機械-02	特記仕様書 (1)	—	機械-32	4号棟 平面図-3 (5・R階平面図) (衛生)	1/150	機械-62	保育所平面詳細図 (空調・換気)	1/50
機械-03	特記仕様書 (2)	—	機械-33	住戸平面詳細図-1 (衛生) (1LDK)	1/30	機械-63	保育所平面詳細図・新築詳細図 (衛生・換気)	1/50
機械-04	特記仕様書 (3)	—	機械-34	住戸平面詳細図-2 (衛生) (2DK)	1/30	機械-64	保育所・調理室詳細図 (衛生・換気)	1/50
機械-05	特記仕様書 (4)	—	機械-35	住戸平面詳細図-3 (衛生) (3DK)	1/30			
機械-06	器具表 (住宅部分)	—	機械-36	住戸平面詳細図-4 (衛生) (3LDK)	1/30			
機械-07	機器表-1 (共用部分)	—	機械-37	住戸平面詳細図-5 (衛生) (車椅子対応住宅)	1/30			
機械-08	機器表-2 (共用部分)	—	機械-38	住戸平面詳細図-6 (衛生) (車椅子対応住宅)	1/30	EV-1	特記仕様書 (エレベーター)	—
機械-09	器具表 (共用部分)	—	機械-39	メータ室詳細図	1/10	EV-2	基本仕様書 (エレベーター)	—
機械-10	給水管系統図 (共用部分)	—	機械-40	住戸平面詳細図-1 (換気) (1LDK)	1/30	EV-3	平面図-1 (1階平面図) (4棟)	1/200
機械-11	屋外配管図	1/250	機械-41	住戸平面詳細図-2 (換気) (2DK)	1/30	EV-4	平面図-2 (2階平面図) (4棟)	1/200
機械-12	1号棟 給水・ガス・ドレン管系統図	—	機械-42	住戸平面詳細図-3 (換気) (3DK)	1/30	EV-5	平面図-3 (3階平面図) (4棟)	1/200
機械-13	1号棟 排水・通気系統図	—	機械-43	住戸平面詳細図-4 (換気) (3DK)	1/30	EV-6	平面図-4 (4階平面図) (4棟)	1/200
機械-14	1号棟 平面図-1 (1・2階平面図) (衛生)	1/100	機械-44	住戸平面詳細図-5 (換気) (3LDK)	1/30	EV-7	平面図-5 (5階平面図) (4棟)	1/200
機械-15	1号棟 平面図-2 (3・4階平面図) (衛生)	1/100	機械-45	住戸平面詳細図-6 (換気) (車椅子対応住宅)	1/30	EV-8	平面図-6 (6階平面図) (4棟)	1/200
機械-16	1号棟 平面図-3 (5・R階平面図) (衛生)	1/100	機械-46	共用部平面詳細図-1 (1・2号棟)	1/50	EV-9	エレベーター詳細図1-1 (1・3・4号棟)	1/30
機械-17	2号棟 給水・ガス・ドレン管系統図	—	機械-47	共用部平面詳細図-2 (3・4号棟)	1/50	EV-10	エレベーター詳細図1-2 (1・3・4号棟)	1/30
機械-18	2号棟 排水・通気系統図	—	機械-48	受水槽・ポンプ室詳細図 (衛生・換気)	1/50	EV-11	エレベーター詳細図2-1 (2号棟)	1/30
機械-19	2号棟 平面図-1 (1階平面図) (衛生)	1/150	機械-49	受水槽・ポンプ室・集会所平面詳細図 (衛生・換気)	1/100, 1/50	EV-12	エレベーター詳細図2-2 (2号棟)	1/30
機械-20	2号棟 平面図-2 (2階平面図) (衛生)	1/150	機械-50	集会所平面詳細図 (衛生)	1/50	EV-13	エレベーター詳細図3-1 (2号棟保育所専用)	1/30
機械-21	2号棟 平面図-3 (3・4・5階平面図) (衛生)	1/150	機械-51	集会所平面詳細図 (空調・換気)	1/50	EV-14	エレベーター詳細図3-2 (2号棟保育所専用)	1/30
機械-22	2号棟 平面図-4 (6・R階平面図) (衛生)	1/150	機械-52	高齢者生活相談所平面詳細図 (衛生)	1/30			
機械-23	3号棟 給水・ガス・ドレン管系統図	—	機械-53	高齢者生活相談所平面詳細図 (換気)	1/30			
機械-24	3号棟 排水・通気系統図	—	機械-54	器具表 (保育所部分)	—			
機械-25	3号棟 平面図-1 (1・2階平面図) (衛生)	1/150	機械-55	機器表-1 (保育所部分)	—			
機械-26	3号棟 平面図-2 (3・4・5階平面図) (衛生)	1/150	機械-56	機器表-2 (保育所部分)	—			
機械-27	3号棟 平面図-3 (6・R階平面図) (衛生)	1/150	機械-57	保育所 平面図-1 (1階) (衛生)	1/100			
機械-28	4号棟 給水・ガス・ドレン管系統図	—	機械-58	保育所平面詳細図 (1階) (衛生・換気)	1/50			
機械-29	4号棟 排水・通気系統図	—	機械-59	保育所平面図-2 (2階) (衛生)	1/100			
機械-30	4号棟 平面図-1 (1・2階平面図) (衛生)	1/150	機械-60	保育所平面詳細図 (衛生)	1/50			

給排水設備 仕様表

記号	名称・型番	仕 様	動 力		台数	設置場所	備 考
			電 源 (φ-V)	容 量 (kW)			
TW-1	受水槽 PSFB-106-10N	型 式: FRP製埋入式(埋込型)106L型直立式(中世90°) 容 量: 1.0G(スポンジ付埋込) 容 積: 108.0 m³(有効容積: 82.75m³) 寸 法: 8.0X6.0(8.0+5.0)X2.0H 付属品: 埋込型106L埋込型用SUS端子(106L)、φ90°シンク、 点検カバー 600φ(埋込)X2 取付金具(本機)埋込型用(25X2)EH-21型 取付金具(本機)HG-02型 取付: 200円	-	-	1	1階 受水槽・式ノズ	
PU-1	圧入ポンプ IJ2	型 式: 高圧圧入ポンプ(全自動制御)コンパクト(インバーター方式) SUS製 樹脂製ポンプヘッド 2台同時60リテレーション運転 容 力: 65φX670 L/minX40 m 付属品: 各種センサー、圧力タンク、制御盤、配管等、その他取付金具一式	3-200	8.6X2	1	1階 受水槽・式ノズ	
DP-1	排水ポンプ ZUJ-805-2.2	型 式: 樹脂製排水ポンプシンク 容 力: 80φX600L/minX11m(800W/2000mm) 付属品: 排水ケーブル(20m)、電源ケーブル、SUS製パイプ、 取付金具(取付金具)、フロートスイッチ、その他取付金具一式	3-200	2.2X2	2	1階 排水ポンプシンク	
H-1	暖房/冷房ヒーター (暖房設置工事)	型 式: 暖房/冷房ヒーター 容 力: 最大消費電力: 290kcal/h 取付金具: 暖房/冷房ヒーター用取付金具一式 取付金具: 暖房/冷房ヒーター用取付金具一式	1-200	1.5	3	1階 暖房/冷房ヒーター(1号機)X1 1階 暖房/冷房ヒーター(1号機)X1 1階 暖房/冷房ヒーター(1号機)X1	(暖房設置工事)
GH-1	ガス機器 RUX-E1610W	型 式: 暖房用ガス機器(暖房用型) 容 力: 16kW ガス機器: 暖房用ガス機器一式 付属品: リモコンスイッチ リモコンコード 取付金具一式	1-100	0.087	1	1階 暖房/冷房ヒーター(1号機)取付金具	その他取付金具

空調設備 仕様表

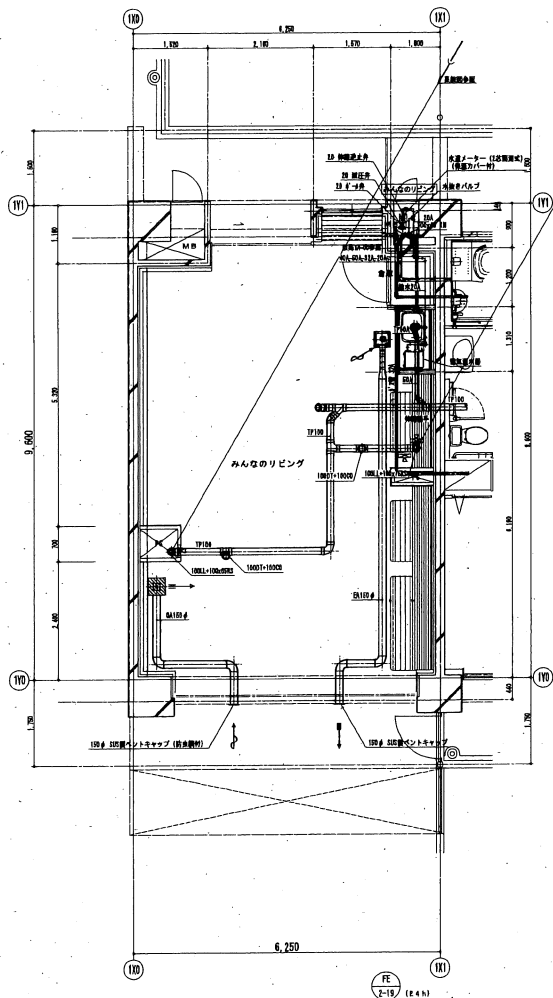
記号	名称・型番	仕 様	動 力		台数	設置場所	備 考
			電 源 (φ-V)	容 量 (kW)			
ACP-1-1	ヒートポンプユニット PLZX-ERP140BE	型 式: ユニオン(3分径)カセット型4方向 冷房能力: 12.5 kW 暖房能力: 14.0 kW 冷 媒: R410A 付属品: リモコン操作機一式 冷房能力: 6.3 kW 暖房能力: 7.0 kW 冷房能力: 6.3 kW 暖房能力: 7.0 kW	3-200	8.00	1	(取外機)2階 取外機設置 (1号機) 取外機一式	インバーター機
ACP-1-2	ヒートポンプユニット PLZX-ERP112BE	型 式: ユニオン(3分径)カセット型4方向 冷房能力: 10.0 kW 暖房能力: 11.2 kW 冷 媒: R410A 付属品: リモコン、ドレンアップ機取付金具一式 冷房能力: 5.0 kW 暖房能力: 5.6 kW 冷房能力: 5.0 kW 暖房能力: 5.6 kW	3-200	2.88	1	(取外機)2階 取外機設置 (1号機) 取外機一式	インバーター機
ACP-1-3	ヒートポンプユニット PLZX-ERP140BE	型 式: ユニオン(3分径)カセット型4方向 冷房能力: 12.5 kW 暖房能力: 14.0 kW 冷 媒: R410A 付属品: リモコン、ドレンアップ機取付金具一式 冷房能力: 6.3 kW 暖房能力: 7.0 kW 冷房能力: 6.3 kW 暖房能力: 7.0 kW	3-200	8.00	4	(取外機)2階 取外機設置 (1号機) 取外機一式	インバーター機

換気設備 概略表

記号	名称・型番	仕 様	動力		台数	設置場所	備 考
			電圧 (A-V)	容量 (kW)			
HEX-1-1	全熱交換ユニット LGH-N25CS	型式: 天井付セツト型 能力: 200m ³ /h x 40Pa 付属品: リモコンスイッチ(24時間稼働時対応可変型)、化粧パネル、防塵器具、樹脂製付属品一式	1-100	0.118	1	1階 エントランス(1号機)	24時間稼働時
HEX-1-2	全熱交換ユニット LGH-N50CS	型式: 天井付セツト型 能力: 425m ³ /h x 45Pa 付属品: リモコンスイッチ(24時間稼働時対応可変型)、化粧パネル、防塵器具、樹脂製付属品一式	1-100	0.186	1	1階 小集合所(1号機)	24時間稼働時
HEX-1-3	全熱交換ユニット LGH-N50CS	型式: 天井付セツト型 能力: 475m ³ /h x 60Pa 付属品: リモコンスイッチ(24時間稼働時対応可変型)、化粧パネル、防塵器具、樹脂製付属品一式	1-100	0.186	4	1階 大集合所(1号機)	24時間稼働時
FE-1-1	排気ファン 11/2SUM25.0BS	型式: 中層階付ダクトファン 消音型 能力: 150φ x 275m ³ /h x 75Pa 付属品: 防塵器具、樹脂製付属品一式、サーモスイッチ(電気工事)	1-100	0.080	1	1階 階段室(1号機)	
FE-1-2	排気ファン 11/2SUM25.2S	型式: 中層階付ダクトファン 消音型 能力: 250φ x 1,100m ³ /h x 180Pa 付属品: 防塵器具、樹脂製付属品一式、サーモスイッチ(電気工事)	1-100	0.200	1	1階 階段室(1号機)	
FE-1-3	ダクト用換気扇 VD-18ZB9	型式: 標準型 天井付入気換気扇 能力: 230m ³ /h x 50Pa 付属品: 防塵器具、樹脂製付属品一式	1-100	0.026	2	1階 女子便所(1号機)	
FE-1-4	ダクト用換気扇 VD-20ZB9	型式: 標準型 天井付入気換気扇 能力: 300m ³ /h x 65Pa 付属品: 防塵器具、樹脂製付属品一式	1-100	0.044	2	1階 男子便所(1号機)	
FE-1-5	ダクト用換気扇 VD-20ZB9	型式: 標準型 天井付入気換気扇 能力: 175m ³ /h x 85Pa 付属品: 防塵器具、樹脂製付属品一式	1-100	0.044	1	1階 大規模トイレ(1号機)	
FE-1-6	ダクト用換気扇 VD-20ZB9	型式: 標準型 天井付入気換気扇 能力: 325m ³ /h x 70Pa 付属品: 防塵器具、樹脂製付属品一式	1-100	0.044	1	1階 廊下(1号機兼公所)	
FE-1-7	ダクト用換気扇 VD-18ZB9	型式: 標準型 天井付入気換気扇 能力: 180m ³ /h x 40Pa 付属品: 防塵器具、樹脂製付属品一式	1-100	0.026	1	1階 廊下(1号機兼公所)	
FE-1-8	レンジフードファン VUS-754	型式: 標準型 能力: 225m ³ /h x 60Pa 付属品: 樹脂製付属品一式	1-100	0.087	2	1階 小集合キッチン(1号機)	
FE-1-9	ダクト用換気扇 VD-15ZLC9-S	型式: 標準型 天井付入気換気扇 能力: 100m ³ /h x 50Pa 付属品: 防塵器具、樹脂製付属品一式	1-100	0.019	1	2階 廊下エレベータ(1号機)	
FE-1-10	ダクト用換気扇 VD-20ZB9	型式: 標準型 天井付入気換気扇 能力: 300m ³ /h x 65Pa 付属品: 防塵器具、樹脂製付属品一式	1-100	0.044	1	2階 廊下エレベータ(1号機)	

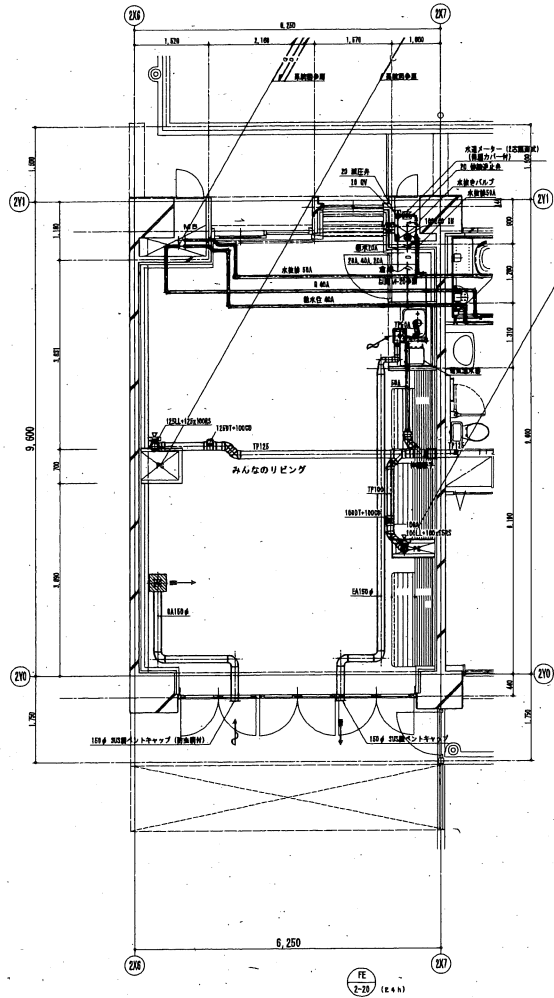
換気設備 概略表

記号	名称・型番	仕 様	動力		台数	設置場所	備 考
			電圧 (A-V)	容量 (kW)			
FE-1-11	ダクト用換気扇 VD-15ZLC9-S	型式: 標準型 天井付入気換気扇 能力: 100m ³ /h x 60Pa 付属品: 防塵器具、樹脂製付属品一式	1-100	0.014	1	2階 廊下エレベータ(1号機)	
FE-1-12	ダクト用換気扇 VD-20ZB9	型式: 標準型 天井付入気換気扇 能力: 300m ³ /h x 60Pa 付属品: 防塵器具、樹脂製付属品一式	1-100	0.044	1	2階 廊下エレベータ(1号機)	
FE-1-13	有圧換気扇 EWF-40DSA	型式: 標準型 能力: 400φ x 2,850m ³ /h x 50Pa 付属品: 樹脂製シャッターウェルカバー(FDB付)、サーモスイッチ(電気工事)	1-100	0.135	1	1階 受水罐室(2号機)	
FE-1-14	排気ファン 11/4SUM25.06S	型式: 中層階付ダクトファン 消音型 能力: 200φ x 600m ³ /h x 90Pa 付属品: 防塵器具、樹脂製付属品一式	1-100	0.060	1	1階 住付エレベータ(2号機)	
FE-1-15	排気ファン 13/4SUM25.4S	型式: 中層階付ダクトファン 消音型 能力: 300φ x 1,400m ³ /h x 235Pa 付属品: 防塵器具、樹脂製付属品一式、サーモスイッチ(電気工事)	1-100	0.400	1	1階 階段室(2号機)	
FE-1-16	排気ファン 13/4SUM25.4S	型式: 中層階付ダクトファン 消音型 能力: 300φ x 1,400m ³ /h x 230Pa 付属品: 防塵器具、樹脂製付属品一式、サーモスイッチ(電気工事)	1-100	0.400	1	1階 階段室(3号機)	
FE-1-17	排気ファン 13/4SUM25.4S	型式: 中層階付ダクトファン 消音型 能力: 300φ x 1,400m ³ /h x 230Pa 付属品: 防塵器具、樹脂製付属品一式、サーモスイッチ(電気工事)	1-100	0.400	1	1階 階段室(4号機)	
FE-1-18	排気ファン 1SUM25.025S	型式: 中層階付ダクトファン 消音型 能力: 150φ x 275m ³ /h x 75Pa 付属品: 防塵器具、樹脂製付属品一式	1-100	0.025	1	1階 階段室(2号機)	
FE-1-20	排気ファン 11/4SUM25.03S	型式: 中層階付ダクトファン 消音型 能力: 150φ x 305m ³ /h x 90Pa 付属品: 防塵器具、樹脂製付属品一式	1-100	0.030	2	1階 階段室(3・4号機)	
FE-2-10	ダクト用換気扇 VD-15ZLC9-S	型式: 標準型 天井付入気換気扇 能力: 100m ³ /h x 50Pa 付属品: 防塵器具、リモコンスイッチ(24時間稼働時対応可変型)、樹脂製付属品一式	1-100	0.019	1	2階 おもちゃの館(1号機)	24時間稼働時
FE-2-20	ダクト用換気扇 VD-15ZLC9-S	型式: 標準型 天井付入気換気扇 能力: 100m ³ /h x 50Pa 付属品: 防塵器具、リモコンスイッチ(24時間稼働時対応可変型)、樹脂製付属品一式	1-100	0.019	1	2階 おもちゃの館(2号機)	24時間稼働時
FE-2-21	ダクト用換気扇 VD-15ZLC9-S	型式: 標準型 天井付入気換気扇 能力: 100m ³ /h x 50Pa 付属品: 防塵器具、リモコンスイッチ(24時間稼働時対応可変型)、樹脂製付属品一式	1-100	0.019	1	2階 おもちゃの館(3号機)	24時間稼働時
FE-2-22	ダクト用換気扇 VD-15ZLC9-S	型式: 標準型 天井付入気換気扇 能力: 100m ³ /h x 50Pa 付属品: 防塵器具、リモコンスイッチ(24時間稼働時対応可変型)、樹脂製付属品一式	1-100	0.019	1	2階 おもちゃの館(4号機)	24時間稼働時



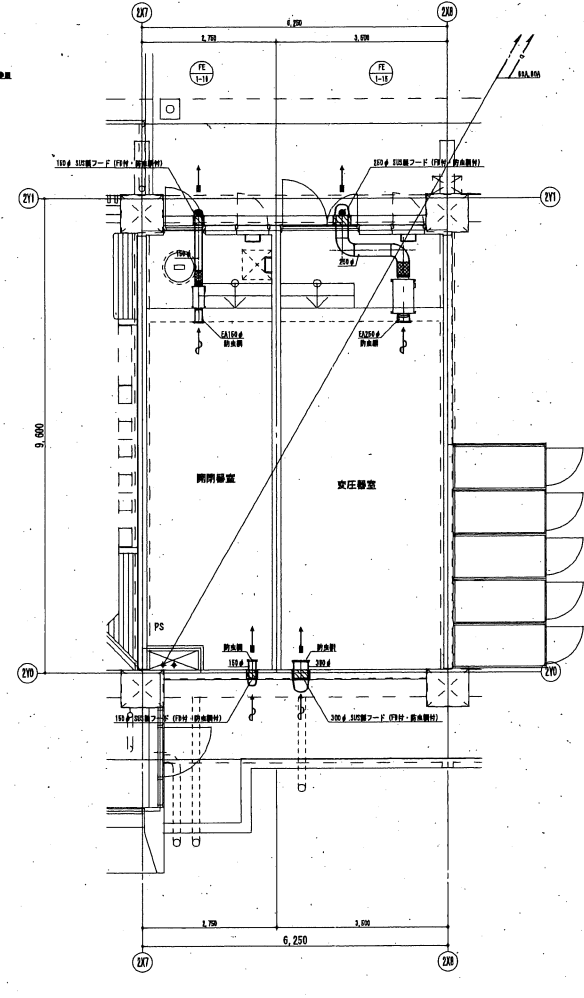
1号機 みんなのリビング

1号機みんなのリビング	
取出口 VHS	
150Wx150H	
天井用	1
OA	100 CMH
BOX 350Wx350Lx250H	
BOX内設置機 GW2S	

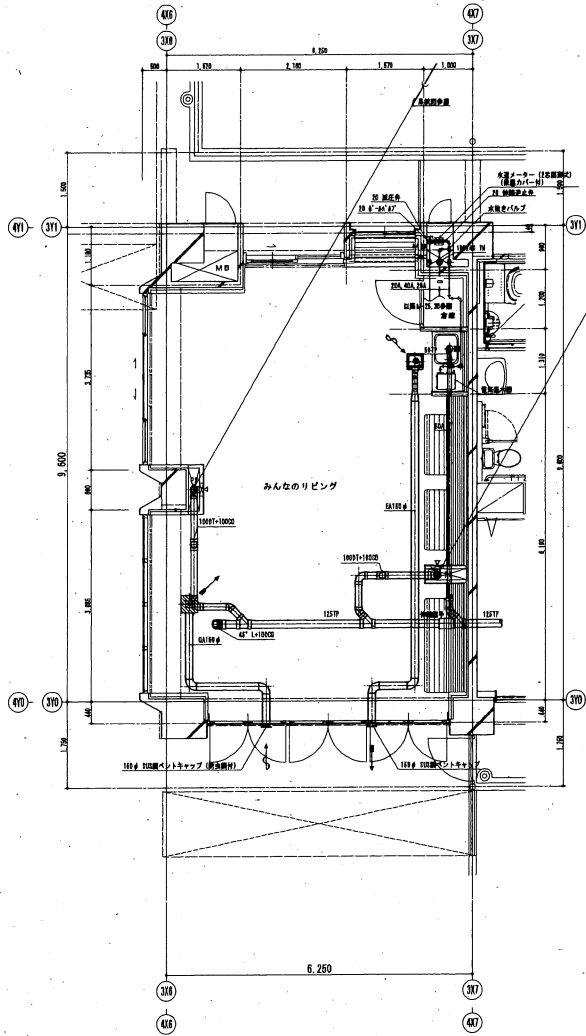


2号機 みんなのリビング

2号機みんなのリビング	
取出口 VHS	
150Wx150H	
天井用	1
OA	100 CMH
BOX 350Wx350Lx250H	
BOX内設置機 GW2S	

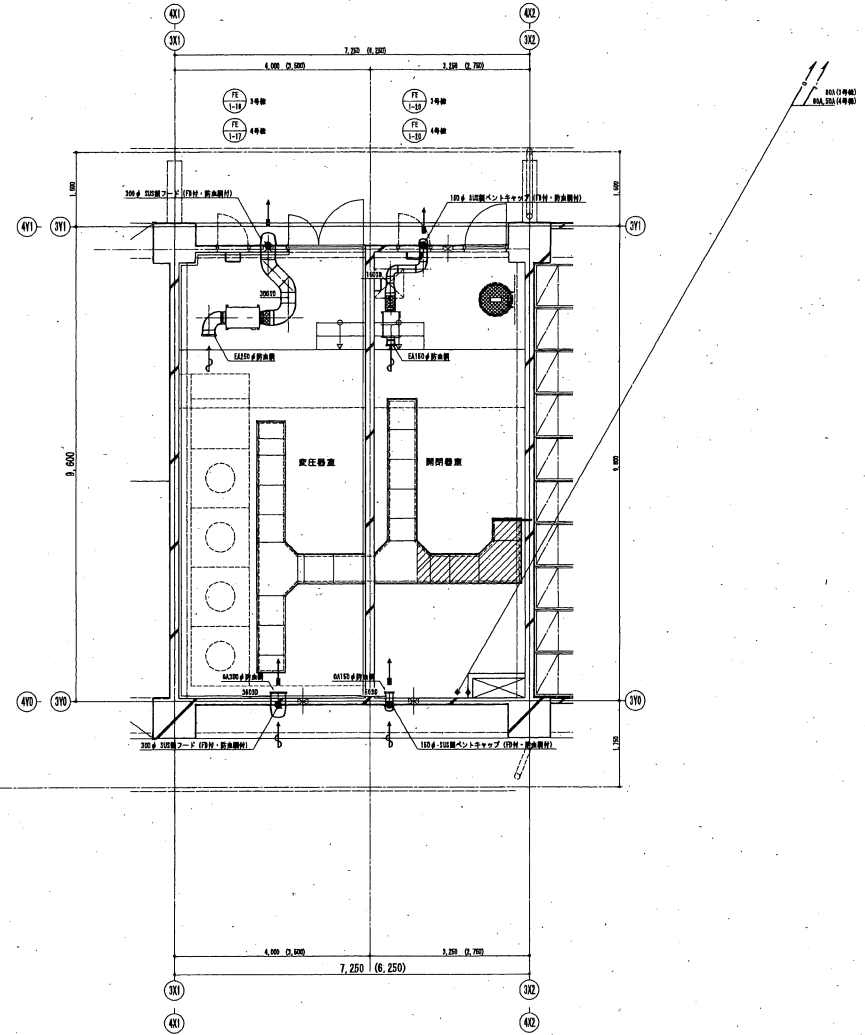


2号機 責任部屋・隣接部屋



3. 4号機 みんなのリゼンダ

3. 4号機みんなのリゼンダ	
取出口 VHS	-
150W x 150H	-
天井用	1
TOU CMH	-
BOX 350W x 350L x 250H	-
BOX内設置機 GW22	-

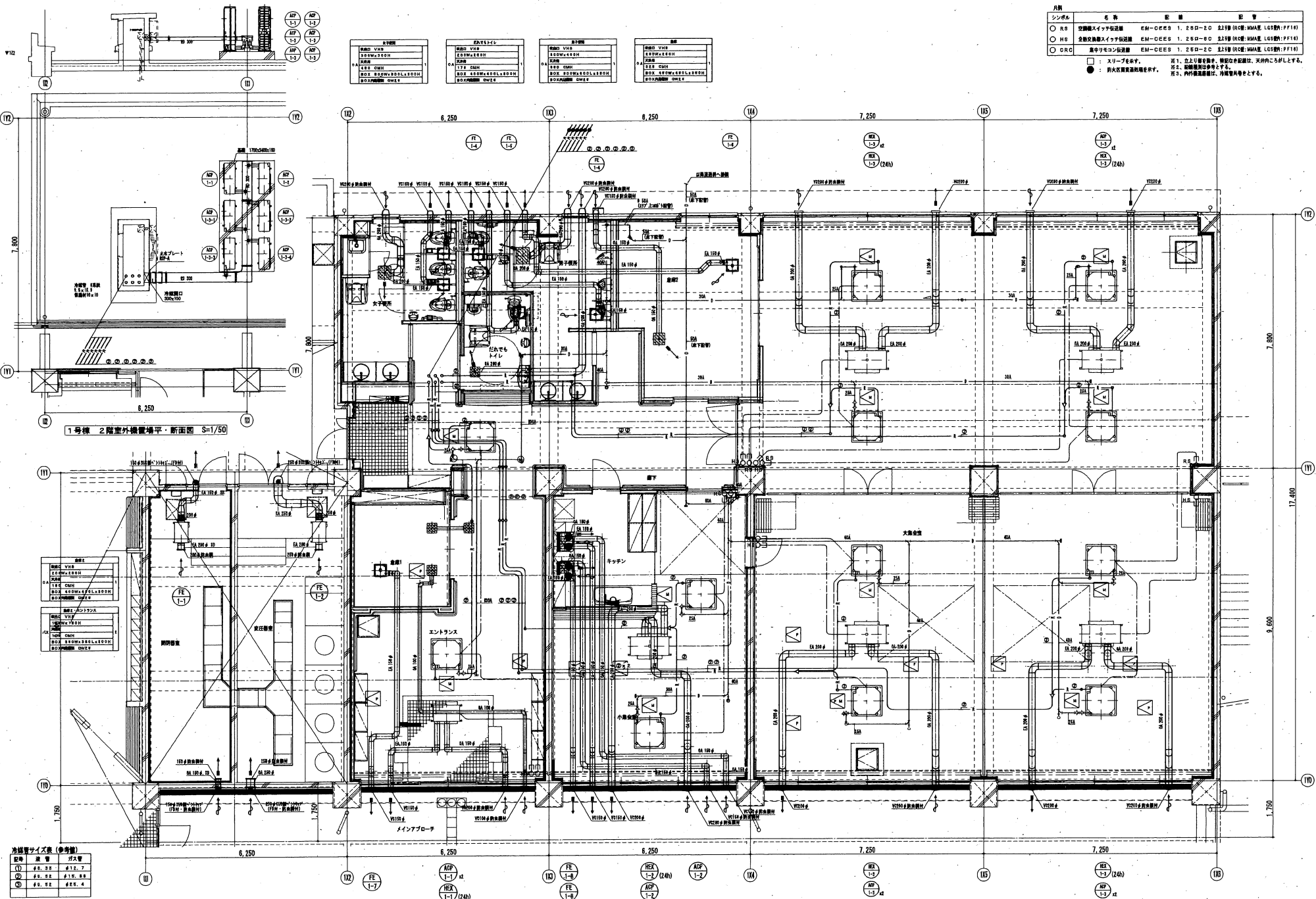


3. 4号機 夏任用室・開閉器室

シンボル	名称	記号	設置
○ R8	空調機タイプ付設備	EM-GES 1. 200-20	2.2リヤ (R8) (R8) L63 (R) (F11)
○ H8	全熱交換型タイプ付設備	EM-GES 1. 200-20	2.2リヤ (H8) (H8) L63 (R) (F11)
○ CRG	集中リモコン付設備	EM-GES 1. 200-20	2.2リヤ (CRG) (CRG) L63 (R) (F11)

: スリッパを履く。
 : 防火区画設備を履く。

注1. 立ち上げ管を履く。喫煙者の配慮は、実内寸50mmとする。
 注2. 喫煙部は喫煙者とする。
 注3. 内外露設備は、冷暖房専用とする。



1号棟 2階室外機置場平・断面図 S=1/50

冷温水サイズ表 (参考値)

記号	管径	最大管
①	φ5.0	φ12.7
②	φ6.3	φ15.8
③	φ7.9	φ20.0

多賀城市新田地区（南工区）災害公営住宅建設工事

〈 機械設備編 〉

〈 完成図 〉

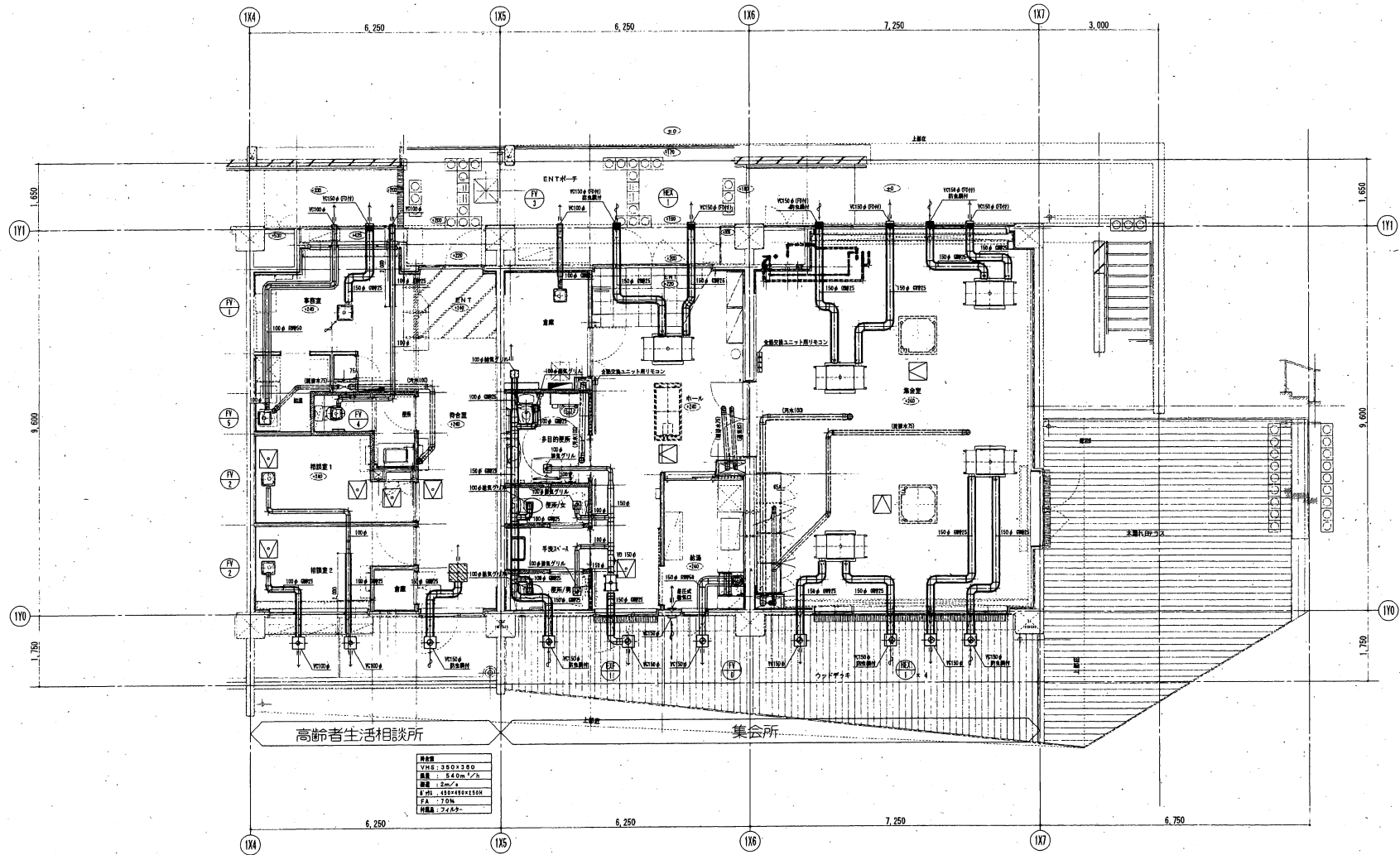
〈 図 面 目 録 〉

機械設備図				
図面番号	図 面 名 称	縮 尺 (A1)	縮 尺 (A3)	
M-01	表紙・図面目録	—	—	—
M-02	特記仕様書（1）	—	—	—
M-03	特記仕様書（2）	—	—	—
M-04	特記仕様書（3）	—	—	—
M-05	特記仕様書（4）	—	—	—
M-06	器具表（住戸）	—	—	—
M-07	器具表（集会所・高齢者相談所）	—	—	—
M-08	系統図（給水・ガス）	N:S	N:S	N:S
M-09	系統図（排水・通気）	N:S	N:S	N:S
M-10	屋外配管図（衛生）	1:200	1:400	1:400
M-11	ピット平面図（衛生）	1:100	1:200	1:200
M-12	1階平面図（衛生）	1:100	1:200	1:200
M-13	2階平面図（衛生）	1:100	1:200	1:200
M-14	3階平面図（衛生）	1:100	1:200	1:200
M-15	R階平面図（衛生）	1:100	1:200	1:200
M-16	1階平面図（換気）	1:100	1:200	1:200
M-17 (1)	2階平面図（換気）	1:100	1:200	1:200
M-17 (2)	3階平面図（換気）	1:100	1:200	1:200
M-18	住戸平面詳細図-1 1LDK（衛生）	1:30	1:60	1:60
M-19	住戸平面詳細図-2 2DK（衛生）	1:30	1:60	1:60
M-20	住戸平面詳細図-3 3DK（衛生）	1:30	1:60	1:60
M-21	住戸平面詳細図-1 1LDK（換気）	1:30	1:60	1:60
M-22	住戸平面詳細図-2 2DK（換気）	1:30	1:60	1:60
M-23	住戸平面詳細図-3 3DK（換気）	1:30	1:60	1:60
M-24	住戸断面詳細図	1:30	1:60	1:60
M-25	メーター室配管詳細図	1:10	1:20	1:20
M-26	集会所・高齢者相談所廻り平面詳細図（衛生）	1:50	1:100	1:100
M-27	集会所・高齢者相談所廻り平面詳細図（換気）	1:50	1:100	1:100
M-28	集会所・高齢者相談所廻り平面詳細図（冷暖房）	1:50	1:100	1:100
M-29	集会所・高齢者相談所廻り断面詳細図	1:50	1:100	1:100

衛生器具表

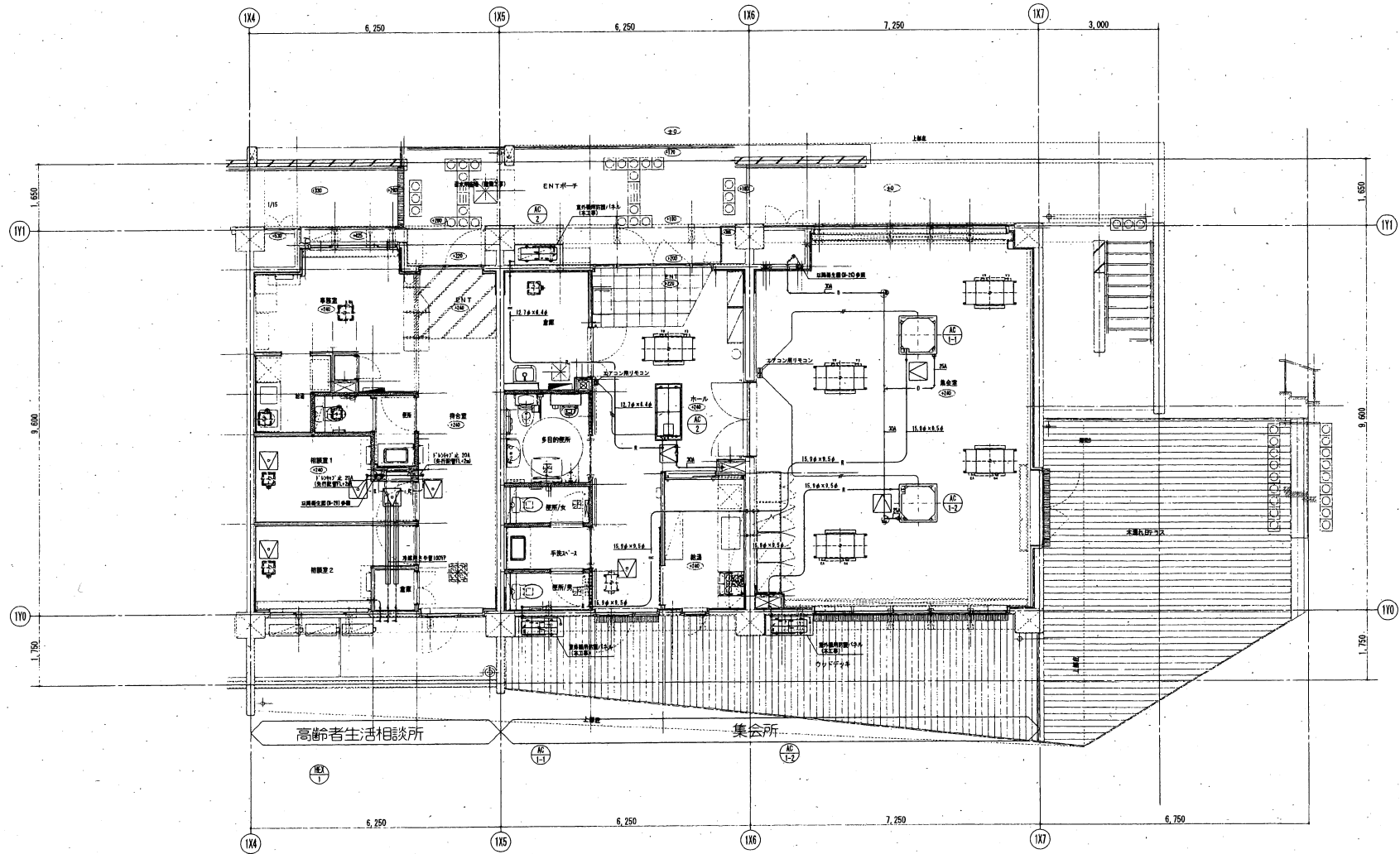
器具名称	型式	主要付属品	A C C O U N T O A N O O U O	1号棟							備 考
				1階(兼食堂)							
				合計	男子 使用	女子 使用	多 目的 使用	中 性 ス テ ー ス	給 湯	高 齢 者 生 活 利 便 用	
洗いすべり設備	CS20AB	SH30BA (防漏排水タンク) HE10J (リモコン排水ユニット) YHT02 (二重扉排水) 可動式手摺 (建築工事) 防もみ式 (建築工事)	1	1							
洗浄機 (同上用)	TCF653V81	リモコン (標準タイプ)付	0	1	1					洗いすべり金網へスプレード付	
洗濯機	CS230B	SH230BA (手洗い無し防漏排水タンク) YH50 (ワンタッチ排水給排水機)	1						1		
洗濯機 (同上用)	TCF116		0	1	1				1		
排水機	CS670B	SH670BA (手洗い無し防漏排水タンク) YH120N (スベア付排水機) 可動式手摺 (建築工事)	2	1	1						
排水機 (同上用)	TCF116		0	2	1	1					
カウンター洗面機	LS920NS	TLS11R (立水栓) TSL28AR (水栓入れ)	2		1				1	カウンター一体型工事	
オストメイト	UA573RD	汚物処理 : 専用 タンク : 専用 リモコン排水ユニット : AC100V、洗浄タンク共 水栓器具 : シングルレバーバルブ付水栓 電気排水機 : 容量3L、消費電力600W 水セックシステム : 専用 取付機 : ワンタッチ式 扉 : ステンレス、180X190	0	1	1						
汚物処理	SK22A	T23AEU20C (排水機)	0	1					1		
洗面機	L270C	REAH03AIRS41A (電気温水供給排水機)	0	1							
排水機	KX81REH-H-TC0602V4		1							システムキッチン (建築工事)	
ガステーブル用ヒューズコック		専用 1口	1								
ガステーブル	HT-136-JTFL-090	グリル付黒2口、コンロ付タイプ (幅560幅)	1								
電気温水機 (EH-1)	ESD20B (1tミック)	防漏排水機付排水タンク下置型 貯湯量 20L ヒーター 10200V 2.0kW (コンセント) ワイヤータイマー付、フローキッチャー共	0	1							
ベビーシート			1							建築工事	
ベビーチェア			1							建築工事	
システムキッチン			1							(建築工事)	
ミニキッチン			1							(建築工事)	
水道メーター		20mm 標準式、防漏用ボックス共	1							高層階利用用	
水道メーター		25mm 標準式、防漏用ボックス共	1							集合用	
ガスメーター		4号マイコンガスメーター NB4	1							集合用	
洗面機	A B C 標準 10個	標準式、壁付一体型工事	2								
電気温水機付洗濯機	25A 標準用	不凍排水機 (MT-2-1.8m)、標準 (標準) NR-01-MT 標準排水機 (NR-020) 中継排水機 (R-WTB) 洗濯機 (1セト、標準)								集合用	
電気温水機付洗濯機	13A 標準用	不凍排水機 (BH-0)、標準 (標準) NR-01-BH								集合用	
電気温水機付洗濯機	20A 標準用	不凍排水機 (MT-2-1.8m)、標準 (標準) NR-01-MT 標準排水機 (NR-01)、中継排水機 (R-WTB)、洗濯機 (1セト、標準)								高齢者生活利便用	

記号	名称	仕 様	動 力		台数	設置場所	備 考
			電 圧 (φ-V)	容 量 (kW)			
H-1	電圧降下ヒーター (電気設備工事)	型 式 : 標準式電圧降下機 額 定 容 量 : 最大容量1,075kcal/h 制御方式 : 標準式 制御方式 : モーター00~400V/100V可変式 制御方式 : モーター0V/100V/200V/240V/277V/300V (90°C) 制御方式 : 標準式 標準式 : 標準式 標準式 : 標準式	1-200	1.25	1	多目的所(1号棟)X1	電気設備工事
H-2	電圧降下ヒーター (電気設備工事)	型 式 : 標準式電圧降下機 額 定 容 量 : 最大容量430kcal/h 制御方式 : 標準式 標準式 : 標準式 標準式 : 標準式	1-200	0.5	2	女子所(1号棟)X1 男子所(1号棟)X1	電気設備工事
GB-1	ガス給湯機	型 式 : 標準給湯機 (標準用) 額 定 容 量 : 16号 ガス消費量: 標準ガス13A 31.0kW 付属品 : 標準リモコン、リモコンコード、標準部品一式 取付方法 : 標準13A (標準用)、標準13A (標準用)付	1-100	0.128	1	給湯用	集合用 標準)標準用 標準)標準用 標準)標準用
AC-1	ヒートポンプ/ヒートポンプ	型 式 : 天井吊り付ヒートポンプ 冷房能力 : 10.0kW (4.8~11.2kW) 圧縮機 (標準) 暖房能力 : 11.2kW (5.1~14.0kW) 送風機 (標準) 冷凍機 : R410A (標準) (0.106) 付 属 品 : ワイヤードリモコン、リモコンアップ機、室外機用排水機 (防露工付) 防露/排水、防露/排水機、防露/排水機用ワイヤー、標準部品一式	3-200	2.47	2	集合1-2	インバーク専用 標準)標準用 標準)標準用 標準)標準用 標準)標準用 標準)標準用 標準)標準用
AC-2	ヒートポンプ/ヒートポンプ	型 式 : 天井吊り付ヒートポンプ 冷房能力 : 5.61kW (2.6~6.3kW) 圧縮機 (標準) 暖房能力 : 6.31kW (2.8~8.0kW) 送風機 (標準) 冷凍機 : R410A (標準) (0.048) 付 属 品 : ワイヤードリモコン、リモコンアップ機、室外機用排水機 (防露工付) 防露/排水、防露/排水機、防露/排水機用ワイヤー、標準部品一式	1-200	1.37	1	ホール	インバーク専用 標準)標準用 標準)標準用 標準)標準用 標準)標準用 標準)標準用 標準)標準用
HEX-1	全館空調ユニット	型 式 : 天井吊り付 容 量 : 300m3/h x 120Pa シックハウス機: 100m3/h x 60Pa 付属品 : リモコンスイッチ (24時間動作確認可)、標準部品一式 防露/排水、標準部品一式	1-100	0.153	5	集合1X4 ホール	24時間稼働 標準)標準用 標準)標準用 標準)標準用 標準)標準用 標準)標準用 標準)標準用
EXP-1	排気ファン	型 式 : ストレート型ロータリーファン 容 量 : 1500x2000m3/h x 120Pa 標準用 付属品 : 防露機、標準部品一式	1-100	0.057	1	男子所/女子所/多目的所	標準)標準用 標準)標準用 標準)標準用 標準)標準用 標準)標準用 標準)標準用
FV-1	排気ファン	型 式 : 天井吊り付標準用 (24時間動作確認可) 容 量 : 1500x2100m3/h x 120Pa シックハウス機: 500m3/h x 60Pa 付属品 : 防露機、標準部品一式 24時間スイッチ (電気工事)	1-100	0.042	1	標準	24時間稼働 標準)標準用 標準)標準用 標準)標準用 標準)標準用 標準)標準用 標準)標準用
FV-2	排気ファン	型 式 : 天井吊り付標準用 (24時間動作確認可) 容 量 : 1000x1200m3/h x 70Pa シックハウス機: 400m3/h x 60Pa 付属品 : 防露機、標準部品一式 24時間スイッチ (電気工事)	1-100	0.020	2	標準1-2	24時間稼働 標準)標準用 標準)標準用 標準)標準用 標準)標準用 標準)標準用 標準)標準用
FV-3	排気ファン	型 式 : 天井吊り付標準用 容 量 : 1000x1400m3/h x 65Pa 付属品 : 防露機、標準部品一式	1-100	0.020	1	標準	標準)標準用 標準)標準用 標準)標準用 標準)標準用 標準)標準用 標準)標準用
FV-4	排気ファン	型 式 : 天井吊り付標準用 容 量 : 1000x 400m3/h x 70Pa 付属品 : 防露機、標準部品一式	1-100	0.013	1	標準 (標準用)	標準)標準用 標準)標準用 標準)標準用 標準)標準用 標準)標準用 標準)標準用
FV-5	排気ファン	型 式 : 天井吊り付標準用 (ミニキッチン用) 容 量 : 1000x2000m3/h x 80Pa 付属品 : 防露機、標準部品一式	1-100	0.032	1	標準 (標準用)	標準)標準用 標準)標準用 標準)標準用 標準)標準用 標準)標準用 標準)標準用
FV-6	排気ファン	型 式 : プラズマ機、標準タイプ 容 量 : 1500x3000m3/h x 150Pa 標準用 付属品 : 標準スイッチ、防露機、標準部品一式	1-100	0.118	1	標準	標準)標準用 標準)標準用 標準)標準用 標準)標準用 標準)標準用 標準)標準用
	標準用開口	150φ			1	標準	
	標準用バル	100φ、プラスチック製、標準部品一式			3	男子所/女子所、多目的所	標準)標準用 標準)標準用 標準)標準用 標準)標準用 標準)標準用 標準)標準用
	標準用バル	100φ、プラスチック製、標準部品一式			3	男子所/女子所、多目的所	標準)標準用 標準)標準用 標準)標準用 標準)標準用 標準)標準用 標準)標準用



階高	3.000
VIR	3.000
幅員	3.40m
構造	2m
F.P.L.	1500mm×1500mm
F.S.	10%
材料	フローリング

集会所・高齢者相談所廻り平面詳細図(換気)



集会所・高齢者相談所廻り平面詳細図 (冷暖房)

注意) 高齢者相談所の構造は別途工事とする。

日付 UR 都市機構 宮城・福島震災復興支援本部	部長 次長 チームリーダー 主幹 担当 設計事務所 株式会社 日東設計事務所 登録4000号 一級建築士事務所14305 田中 彰	工事名称 多賀城市新田地区(南工区) 災害公営住宅建設工事(機械設備)	図面名称 集会所・高齢者相談所廻り平面詳細図(冷暖房)	縮尺 A1 1:50 A3 1:100	図面番号 M-28
				設計名称 集会所・高齢者相談所廻り平面詳細図(冷暖房)	

多賀城市鶴ヶ谷地区災害公営住宅建設工事

竣工図

(機械設備)

機械設備								
図面番号	図面名称	縮尺 (A1)	図面番号	図面名称	縮尺 (A1)	図面番号	図面名称	縮尺 (A1)
機械-01	表紙・扉面目録	—	機械-31	4号棟 衛生設備 住戸平面詳細図-5 (車椅子対応住宅)	1/30	EV-1	機械設備工事 特記仕様書 (エレベーター)	—
機械-02	特記仕様書 (1)	—	機械-32	1~4号棟 衛生設備 モーター室詳細図-1	1/10	EV-2	機械設備工事 基本仕様書 (エレベーター)	—
機械-03	特記仕様書 (2)	—	機械-33	1~4号棟 衛生設備 モーター室詳細図-2・バルコニー詳細図	1/10	EV-3	1~4号棟 エレベーター平面図-1 (1階平面図)	1/300
機械-04	特記仕様書 (3)	—	機械-34	1~4号棟 換気設備 住戸平面詳細図-1 (1LDK)	1/30	EV-4	1号棟 エレベーター平面図-2 (2~4, 8階平面図)	1/150
機械-05	特記仕様書 (4)	—	機械-35	1~4号棟 換気設備 住戸平面詳細図-2 (2DK)	1/30	EV-5	2・3号棟 エレベーター平面図-3 (2~8, 8階平面図)	1/150
機械-06	器具表 (住棟部分)	—	機械-36	1~4号棟 換気設備 住戸平面詳細図-3 (3DK)	1/30	EV-6	4号棟 エレベーター平面図-4 (2~5, 8階平面図)	1/150
機械-07	機器表-1 (共用部分)	—	機械-37	1~4号棟 換気設備 住戸平面詳細図-4 (3LDK)	1/30	EV-7	1号棟 No.1 エレベーター詳細図(1)	1/20
機械-08	機器表-2 (共用部分)	—	機械-38	4号棟 換気設備 住戸平面詳細図-5 (車椅子対応住宅)	1/30	EV-8	1号棟 No.1 エレベーター詳細図(2)	1/60
機械-09	器具表 (共用部分)	—	機械-39	1~4号棟 衛生・換気設備 みんなのリビング平面詳細図	1/30	EV-9	2・3号棟 No.2,3 エレベーター詳細図(1)	1/20
機械-10	衛生設備 給水管系統図 (共用部分)	—	機械-40	1~4号棟 換気設備 共用部平面詳細図	1/30	EV-10	2・3号棟 No.2,3 エレベーター詳細図(2)	1/60
機械-11	衛生設備 屋外配管図	1/300	機械-41	衛生設備 受水槽・ポンプ室平面・断面詳細図	1/50	EV-11	4号棟 No.4 エレベーター詳細図(1)	1/20
機械-12	1号棟 衛生設備 給水・ガス・ドレン系統図	—	機械-42	衛生設備 集会所・高齢者生活相談所平面詳細図	1/60	EV-12	4号棟 No.4 エレベーター詳細図(2)	1/60
機械-13	1号棟 衛生設備 給水・通気系統図	—	機械-43	換気設備 集会所・高齢者生活相談所平面詳細図	1/50			
機械-14	1号棟 衛生設備 平面図-1 (ピット・1階平面図)	1/150	機械-44	換気設備 集会所断面詳細図	1/60			
機械-15	1号棟 衛生設備 平面図-2 (2・3階平面図)	1/150	機械-45	空調設備 集会所・高齢者生活相談所平面詳細図	1/60			
機械-16	1号棟 衛生設備 平面図-3 (4・8階平面図)	1/150	機械-46	衛生設備 集会所・便所詳細図	1/30			
機械-17	2・3号棟 衛生設備 給水・ガス・ドレン・連絡給水管系統図	—	機械-47	衛生設備 防火水廻り詳細図	1/25			
機械-18	2・3号棟 衛生設備 給水・通気系統図	—	機械-48	衛生設備 屋外配管図	1/250			
機械-19	2・3号棟 衛生設備 平面図-1 (ピット・1階平面図)	1/150						
機械-20	2・3号棟 衛生設備 平面図-2 (2・3~7階平面図)	1/150						
機械-21	2・3号棟 衛生設備 平面図-3 (8・8階平面図)	1/150						
機械-22	4号棟 衛生設備 給水・ガス・ドレン系統図	—						
機械-23	4号棟 衛生設備 給水・通気系統図	—						
機械-24	4号棟 衛生設備 平面図-1 (ピット・1階平面図)	1/150						
機械-25	4号棟 衛生設備 平面図-2 (2・3~5階平面図)	1/150						
機械-26	4号棟 衛生設備 平面図-3 (6・8階平面図)	1/150						
機械-27	1~4号棟 衛生設備 住戸平面詳細図-1 (1LDK)	1/30						
機械-28	1~4号棟 衛生設備 住戸平面詳細図-2 (2DK)	1/30						
機械-29	1~4号棟 衛生設備 住戸平面詳細図-3 (3DK)	1/30						
機械-30	1~4号棟 衛生設備 住戸平面詳細図-4 (3LDK)	1/30						

給排水設備 機器表

記号	名称	仕様	電圧 (φ-V)	容量 (kW)	台数	設置場所	備考
TR-1	温水槽	型式：3000暖房 (暖房外機 標準200W) 壁立式 (中仕付付 二層式、ポンプ置付) 断面積：1.00 (スロッシング対応) 容量：標準100L (標準容量：125.55L) 外形寸法：(本体高) 16,000 x 4,000 x 2,500 (ポンプ高) 4,000 x 4,000 x 2,500 付属品：3000暖房本体、3000ポンプ (内付)、各種ケーブル、 高断熱パネル 600φ (断熱内断熱) x2、防露管 x2 送風口 (防虫網付) x2、風量調節弁 (150A) x2 (壁付配管取付金具)、制御盤、 配水栓弁 (50A) x2、電線管 x2、(電線内) (3P、4P)) アルミラック (取付用) (取付用) (防虫網付) 標準等付品一式			1	屋外	(機械工庫)
PI-1	加圧給水装置	型式：電気駆動圧力一定自動制御給水ユニット (インバーター方式) ステンレス製7合量列台ローテーション運転 断面積：50φ x 100φ x 817 L/min x 5m 付属品：制御盤、スプリング調整弁、標準等付品一式	3-200	7.5kV	1	屋外 温水槽・ポンプ室	型式：RFS-600E7.5 (日本製作所)
WP-1-1	水中ポンプ	型式：循環水中ポンプ (自動・自動交互運転内蔵型) 断面積：50φ x 50 L/min x 10m	3-200	0.4kV	2台1組	1号機ピット直置	型式：YK2-505-0.4T/LH (日本製作所)
WP-1-2	水中ポンプ	型式：循環水中ポンプ (自動・自動交互運転内蔵型) 断面積：50φ x 50 L/min x 10m	3-200	0.4kV	2台1組	1号機ピット直置	型式：YK2-505-0.4T/LH (日本製作所)
WP-2-1	水中ポンプ	型式：循環水中ポンプ (自動・自動交互運転内蔵型) 断面積：50φ x 50 L/min x 10m	3-200	0.4kV	2台1組	2号機ピット直置	型式：YK2-505-0.4T/LH (日本製作所)
WP-2-2	水中ポンプ	型式：循環水中ポンプ (自動・自動交互運転内蔵型) 断面積：50φ x 50 L/min x 10m	3-200	0.4kV	2台1組	2号機ピット直置	型式：YK2-505-0.4T/LH (日本製作所)
WP-3-1	水中ポンプ	型式：循環水中ポンプ (自動・自動交互運転内蔵型) 断面積：50φ x 50 L/min x 10m	3-200	0.4kV	2台1組	3号機ピット直置	型式：YK2-505-0.4T/LH (日本製作所)
WP-3-2	水中ポンプ	型式：循環水中ポンプ (自動・自動交互運転内蔵型) 断面積：50φ x 50 L/min x 10m	3-200	0.4kV	2台1組	3号機ピット直置	型式：YK2-505-0.4T/LH (日本製作所)
WP-4-1	水中ポンプ	型式：循環水中ポンプ (自動・自動交互運転内蔵型) 断面積：50φ x 50 L/min x 10m	3-200	0.4kV	2台1組	4号機ピット直置	型式：YK2-505-0.4T/LH (日本製作所)
WP-4-2	水中ポンプ	型式：循環水中ポンプ (自動・自動交互運転内蔵型) 断面積：50φ x 50 L/min x 10m	3-200	0.4kV	2台1組	4号機ピット直置	型式：YK2-505-0.4T/LH (日本製作所)
GR-1	ガス給湯機	型式：屋外壁掛型 (標準回収型) 断面積：16号 ガス消費量：標準ガス13A 25.7kg 付属品：リモコンスイッチ、リモコンコード、配管カバー、標準等付品一式	1-100	0.125	1	集会所 屋外	型式：GR-1100W (サンライ)
TR-1	排水口掃除機	型式：蓄型吸引口 外形寸法：400 x 200 x 500 (標準) 付属品：65 x 10/16 x 1			24 (12) 3-4階 階段 (2号機) (12) 3-4階 階段 (3号機)	公共施設工事室 (建築機庫作所)	

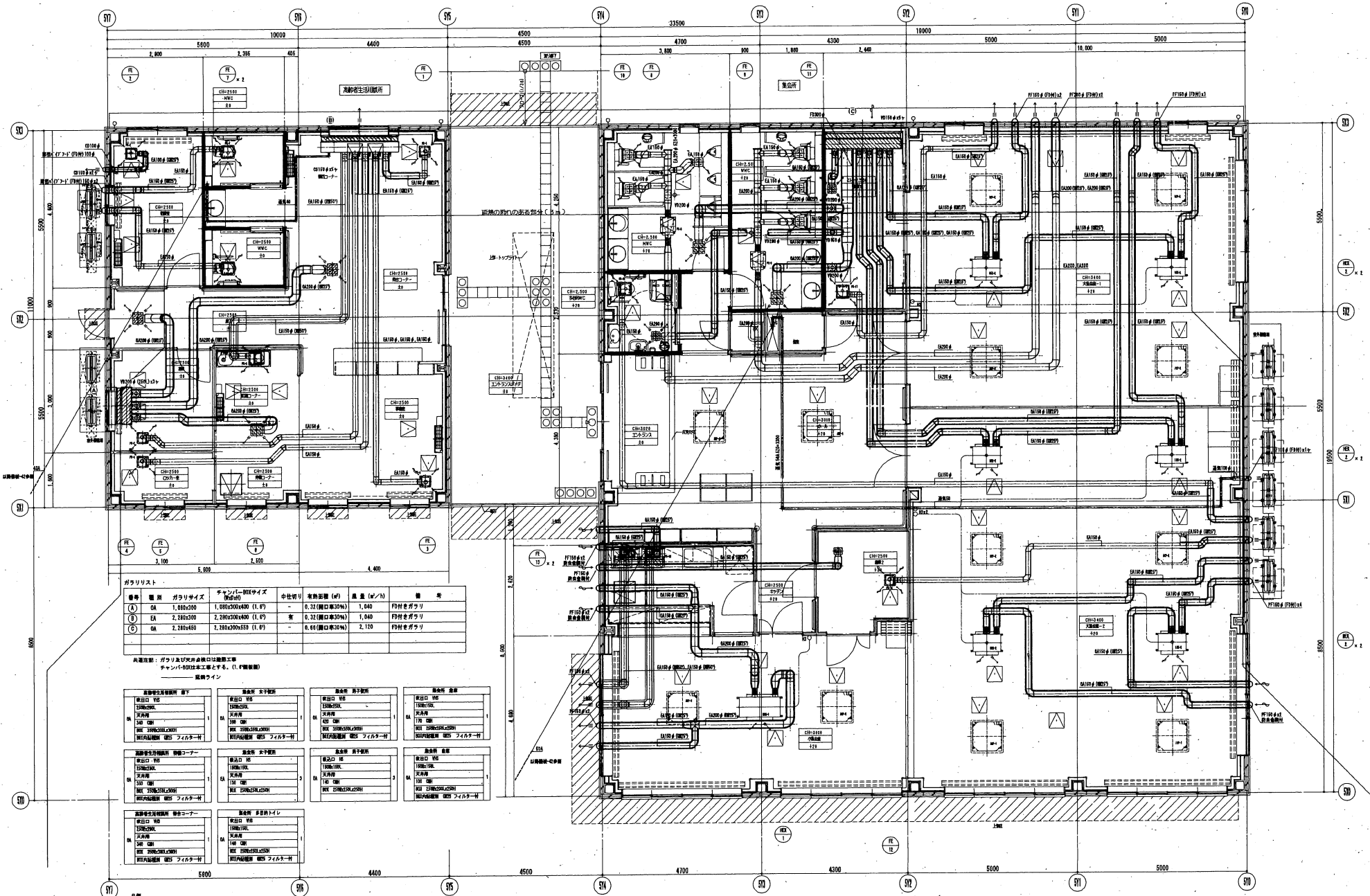
空調設備 機器表

記号	名称	仕様	電圧 (φ-V)	容量 (kW)	台数	設置場所	備考
AMP-1 (大高倉庫)	空冷ヒートポンプオフィス用 ツイン同時	型式：天井吊込みセット4方向機 冷凍能力：14.0 kW 暖房能力：14.0 kW 付属品：ゴム防露管、冷媒分岐コネクタ、防露フード、 R290 3/27/168、D 12/27/27.8、R290 3/27.8、ワイヤーリフト、標準等付品一式	3-200	12.3	1	集会所 大高倉庫/屋外	0.52φ x 15.18φ 型式：FLZ-E9P140S (三菱電機)
AMP-2 (大高倉庫)	空冷ヒートポンプオフィス用 ツイン同時	型式：天井吊込みセット4方向機 冷凍能力：12.5 kW 暖房能力：14.0 kW 付属品：ゴム防露管、冷媒分岐コネクタ、防露フード、 R290 3/27/168、D 12/27/27.8、R290 3/27.8、ワイヤーリフト、標準等付品一式	3-200	10.7	3	集会所 大高倉庫/屋外	0.52φ x 15.18φ 型式：FLZ-E9P140S (三菱電機)
AMP-3 (小高倉庫)	空冷ヒートポンプオフィス用 ツイン同時	型式：天井吊込みセット4方向機 冷凍能力：14.0 kW 暖房能力：14.0 kW 付属品：ゴム防露管、冷媒分岐コネクタ、防露フード、 R290 3/27/168、D 12/27/27.8、R290 3/27.8、ワイヤーリフト、標準等付品一式	3-200	12.3	1	集会所 小高倉庫/屋外	0.52φ x 15.18φ 型式：FLZ-E9P140S (三菱電機)
AMP-4 (ホール)	空冷ヒートポンプオフィス用 ツイン同時	型式：天井吊込みセット4方向機 冷凍能力：12.5 kW 暖房能力：14.0 kW 付属品：ゴム防露管、冷媒分岐コネクタ、防露フード、 R290 3/27/168、D 12/27/27.8、R290 3/27.8、ワイヤーリフト、標準等付品一式	3-200	10.7	1	集会所 ホール/屋外	0.52φ x 15.18φ 型式：FLZ-E9P140S (三菱電機)
H-1	電気パナルヒーター (電気設備工庫)	型式：板式電気暖房機 断面積：最大消費量1.13kcal/h 加温停止用サーモ・バイメタル式自動復帰型 (80°C) 温度ヒューズ：132°C 付属品：板製防止膜、標準等付品一式	1-200	0.75x2	3	集会所 男子トイレ 集会所 女子トイレ 集会所 多目的室	(電気設備工庫)
H-2	電気パナルヒーター (電気設備工庫)	型式：板式電気暖房機 断面積：最大消費量1710kcal/h 加温停止用サーモ・バイメタル式自動復帰型 (80°C) 温度ヒューズ：132°C 付属品：板製防止膜、標準等付品一式	1-200	1.25	2	温水槽ポンプ室	(電気設備工庫)

1	2	3	4
5	6	7	8
9	10	11	12
13	14	15	16

換気設備 仕様表							
記号	名称	仕様	能力			設置場所	備考
			電源 (φ-V)	容量 (kW)	台数		
HX-1	全館交換ユニット	型式: 天井カセット型	1-100	157W	1	集会所 小倉倉庫	24時間換気 型式 LOH-H216S (三菱電機)
		能力: 200 m ³ /h x 90 Pa (24時間換気 4960/h)					
		付属品: リモコンスイッチ (24時間換気換気対応可動型)、化粧パネル、防塵用金具、 他標準付属品一式					
HX-2	全館交換ユニット	型式: 天井埋込型	1-100	537W	6	集会所 大倉倉庫	24時間換気 型式 LOH-H216S (三菱電機)
		能力: 200 m ³ /h x 90 Pa (24時間換気 3460/h)					
		付属品: リモコンスイッチ (24時間換気換気対応可動型)、防塵用金具、 他標準付属品一式					
FE-1	ダクト用換気扇	型式: 縦置き形 天井埋込型換気扇	1-100	22W	1	高齢者生活相談所 待合コーナー	型式 V9-172309 (三菱電機)
		能力: 150φ x 100 m ³ /h x 60 Pa					
		付属品: 防塵用金具、他標準付属品一式、0H-07Fスイッチ (電気工事)					
FE-2	ダクト用換気扇	型式: 縦置き形 天井埋込型換気扇 (24時間換気換気専用)	1-100	3.5W	1	高齢者生活相談所 相談室	型式 V9-152L3P-S (三菱電機)
		能力: 100φ x 100 m ³ /h x 60 Pa (24時間換気 1960/h)					
		付属品: 防塵用金具、他標準付属品一式、24時間換気スイッチ					
FE-3	ダクト用換気扇	型式: 縦置き形 天井埋込型換気扇	1-100	22W	1	高齢者生活相談所 事務室・待合コーナー	型式 V9-172309 (三菱電機)
		能力: 150φ x 100 m ³ /h x 60 Pa					
		付属品: 防塵用金具、他標準付属品一式、0H-07Fスイッチ (電気工事)					
FE-4	ダクト用換気扇	型式: 縦置き形 天井埋込型換気扇	1-100	22W	1	高齢者生活相談所 ロッカー	型式 V9-172309 (三菱電機)
		能力: 150φ x 100 m ³ /h x 60 Pa					
		付属品: 防塵用金具、他標準付属品一式、0H-07Fスイッチ (電気工事)					
FE-5	ダクト用換気扇	型式: 縦置き形 天井埋込型換気扇	1-100	22W	1	高齢者生活相談所 倉庫	型式 V9-172309 (三菱電機)
		能力: 150φ x 120 m ³ /h x 60 Pa					
		付属品: 防塵用金具、他標準付属品一式、0H-07Fスイッチ (電気工事)					
FE-6	ダクト用換気扇	型式: 縦置き形 天井埋込型換気扇 (全所用)	1-100	58W	1	高齢者生活相談所 給湯コーナー	型式 V9-30279 (三菱電機)
		能力: 150φ x 200 m ³ /h x 60 Pa					
		付属品: 防塵用金具、他標準付属品一式、0H-07Fスイッチ (電気工事)、グリッドフィルター					
FE-7	ダクト用換気扇	型式: 縦置き形 天井埋込型換気扇 (24時間換気換気専用)	1-100	24W	2	高齢者生活相談所 廊下・RPO	型式 V9-182L29-S (三菱電機)
		能力: 150φ x 110 m ³ /h x 60 Pa (24時間換気 3060/h)					
		付属品: 防塵用金具、他標準付属品一式、24時間換気スイッチ					
FE-8	換気ファン	型式: 中間取付型ダクトファン 両管型	1-100	78W	1	集会所 廊下	型式 V9-23285 (三菱電機)
		能力: 200φ x 420 m ³ /h x 110 Pa					
		付属品: 防塵用金具、他標準付属品一式、0H-07Fスイッチ (電気工事)					
FE-9	換気ファン	型式: 中間取付型ダクトファン 両管型	1-100	78W	1	集会所 廊下	型式 V9-23285 (三菱電機)
		能力: 200φ x 390 m ³ /h x 100 Pa					
		付属品: 防塵用金具、他標準付属品一式、0H-07Fスイッチ (電気工事)					
FE-10	ダクト用換気扇	型式: 縦置き形 天井埋込型換気扇	1-100	28W	1	集会所 多目的トイレ	型式 V9-18229 (三菱電機)
		能力: 150φ x 140 m ³ /h x 60 Pa					
		付属品: 防塵用金具、他標準付属品一式、0H-07Fスイッチ (電気工事)					
FE-11	ダクト用換気扇	型式: 縦置き形 天井埋込型換気扇	1-100	28W	1	集会所 倉庫	型式 V9-18229 (三菱電機)
		能力: 150φ x 170 m ³ /h x 70 Pa					
		付属品: 防塵用金具、他標準付属品一式、0H-07Fスイッチ (電気工事)					

換気設備 仕様表							
記号	名称	仕様	能力			設置場所	備考
			電源 (φ-V)	容量 (kW)	台数		
FE-12	ダクト用換気扇	型式: 縦置き形 天井埋込型換気扇	1-100	22W	1	集会所 倉庫	型式 V9-172309 (三菱電機)
		能力: 150φ x 100 m ³ /h x 60 Pa					
		付属品: 防塵用金具、他標準付属品一式、0H-07Fスイッチ (電気工事)					
FE-13	レンジフードファン	型式: 両側給排気型	1-100	77W	2	集会所 キッチン	型式 V05-71480LH (タカスタンダーD)
		能力: 150φ x 310 m ³ /h x 100 Pa					
		付属品: 他標準付属品一式					
FE-14	換気ファン	型式: 中間取付型ダクトファン 両管型	1-100	67W	1	1階 調剤室 (1号棟)	型式 V9-20282 (三菱電機)
		能力: 150φ x 200 m ³ /h x 50 Pa					
		付属品: 防塵用金具、他標準付属品一式、サーモスイッチ (電気工事)					
FE-15	換気ファン	型式: 中間取付型ダクトファン 両管型	1-100	6.15W	1	1階 東庄倉庫 (1号棟)	型式 BF5-10030C (三菱電機)
		能力: 250φ x 1,620 m ³ /h x 130 Pa					
		付属品: 防塵用金具、他標準付属品一式、サーモスイッチ (電気工事)					
FE-16	換気ファン	型式: 縦置き形 天井埋込型換気扇 (24時間換気換気専用)	1-100	54W	2	1階 みんなのリビング (1号棟)	型式 V9-202L3P-X (三菱電機)
		能力: 150φ x 250 m ³ /h x 60 Pa (24時間換気 3260/h)					
		付属品: 防塵用金具、他標準付属品一式、24時間換気スイッチ					
FE-17	換気ファン	型式: 中間取付型ダクトファン 両管型	1-100	57W	2	1階 調剤室 (2号棟)	型式 V9-20282 (三菱電機)
		能力: 150φ x 200 m ³ /h x 38 Pa					
		付属品: 防塵用金具、他標準付属品一式、サーモスイッチ (電気工事)					
FE-18	換気ファン	型式: 中間取付型ダクトファン 両管型	1-100	0.36W	3	1階 東庄倉庫 (2号棟)	型式 BF5-10030C (三菱電機)
		能力: 200φ x 1,434 m ³ /h x 150 Pa (4号棟1460)					
		付属品: 防塵用金具、他標準付属品一式、サーモスイッチ (電気工事)					
FE-19	換気ファン	型式: 縦置き形 天井埋込型換気扇 (24時間換気換気専用)	1-100	67W	2	1階 みんなのリビング (2号棟)	型式 V9-202L3P-X (三菱電機)
		能力: 150φ x 250 m ³ /h x 60 Pa (24時間換気 3060/h)					
		付属品: 防塵用金具、他標準付属品一式、24時間換気スイッチ					
FE-20	有圧換気扇	型式: 有圧換気扇 縦置き型	1-100	37W	1	ポンプ室	型式 EF9-3530 (三菱電機)
		能力: 250φ x 200 m ³ /h x 50 Pa					
		付属品: 取付金具、SISシャッター付エアーカバー (防音)、防塵網付、サーモスイッチ (電気工事)					
FE-21	パイプファン	型式: パイプファン	1-100	3W	4	貯蔵倉庫 (1-4号棟)	型式 V9-1977 (三菱電機)
		能力: 150φ x 90 m ³ /h x 10 Pa					
		付属品: 取付金具、他標準付属品一式、サーモスイッチ (電気工事)					
FE-22	換気ファン	型式: 中間取付型ダクトファン 両管型	1-100	57W	1	1階 調剤室 (4号棟)	型式 V9-20282 (三菱電機)
		能力: 150φ x 220 m ³ /h x 60 Pa					
		付属品: 防塵用金具、他標準付属品一式、サーモスイッチ (電気工事)					



ガラスリスト

番号	種別	ガラスサイズ	チャンセル-800サイズ	中柱有り	有効面積 (㎡)	重量 (kg/㎡)	備考
①	OA	1,000x200	1,000x200x400 (1.0F)	-	0.22 (開口率30%)	1,040	枠付をガラス
②	EA	2,200x200	2,200x200x400 (1.0F)	有	0.22 (開口率30%)	1,040	枠付をガラス
③	OA	2,200x400	2,200x200x533 (1.0F)	有	0.64 (開口率30%)	2,120	枠付をガラス

※高層階：ガラス及び天井吊钩は建築工事
チャンセル-800サイズとします。(1.0F相当品)

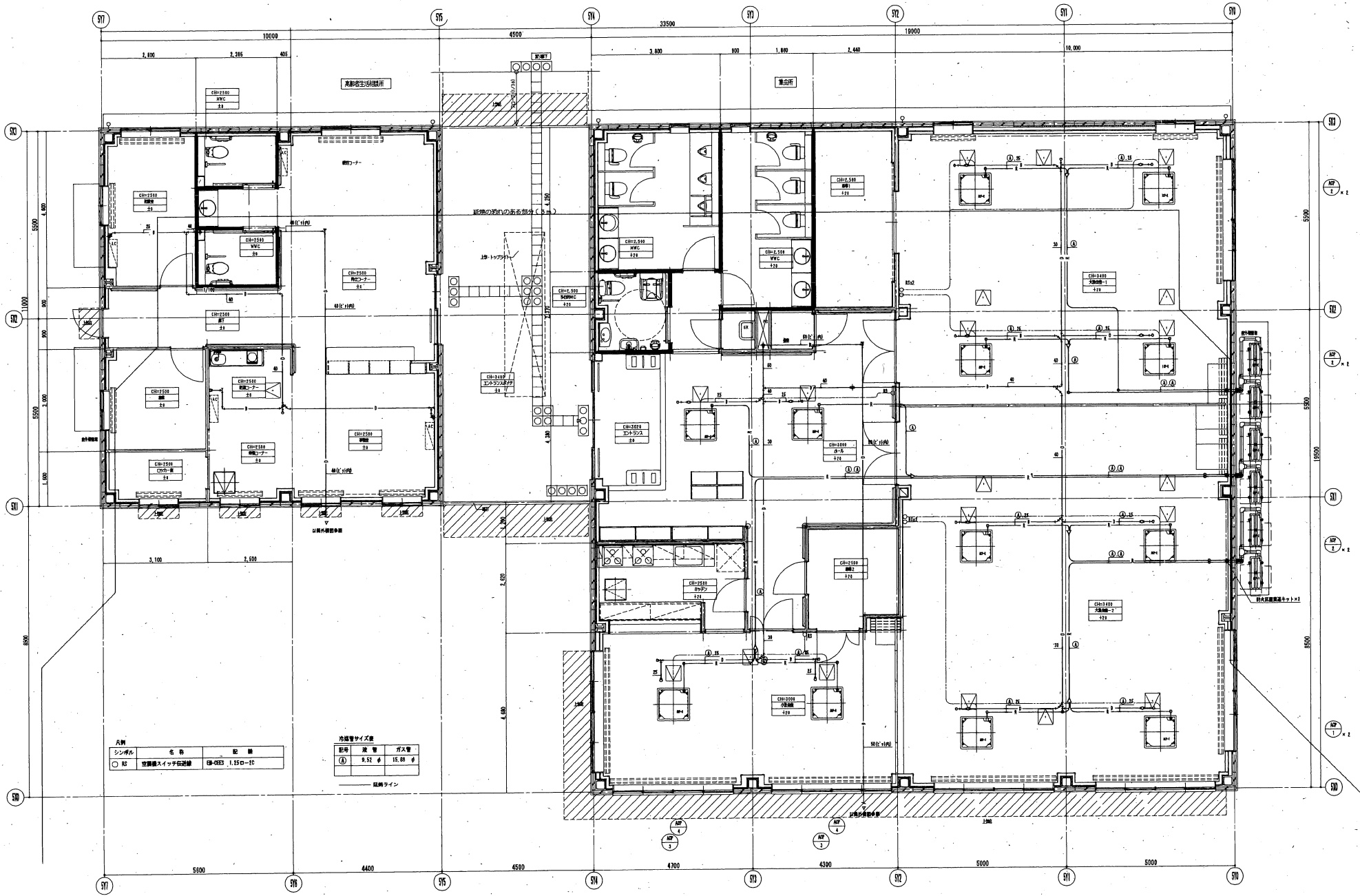
設備ライン

設備種別	種別	部品名	仕様
多層階生活用廊 廊下	吸込口	FR	1000x200
	天井	FR	1000x200
	配管	FR	1000x200
多層階生活用廊 多層コート	吸込口	FR	1000x200
	天井	FR	1000x200
	配管	FR	1000x200
多層階生活用廊 多層コート	吸込口	FR	1000x200
	天井	FR	1000x200
	配管	FR	1000x200

凡例

シンボル	名称	説明
○	HV	全熱交換機スイッチ付設備 (E8-0025 1.25口-80)

※1、左上V字線を参照し、情報記載設備は、天井吊钩を付しとする。
※2、配線種別は省略とする。



凡例

シンボル	名称	記号
○	空調機スイッチ付送風機	ER-GSD 1.150-10

浴槽サイズ表

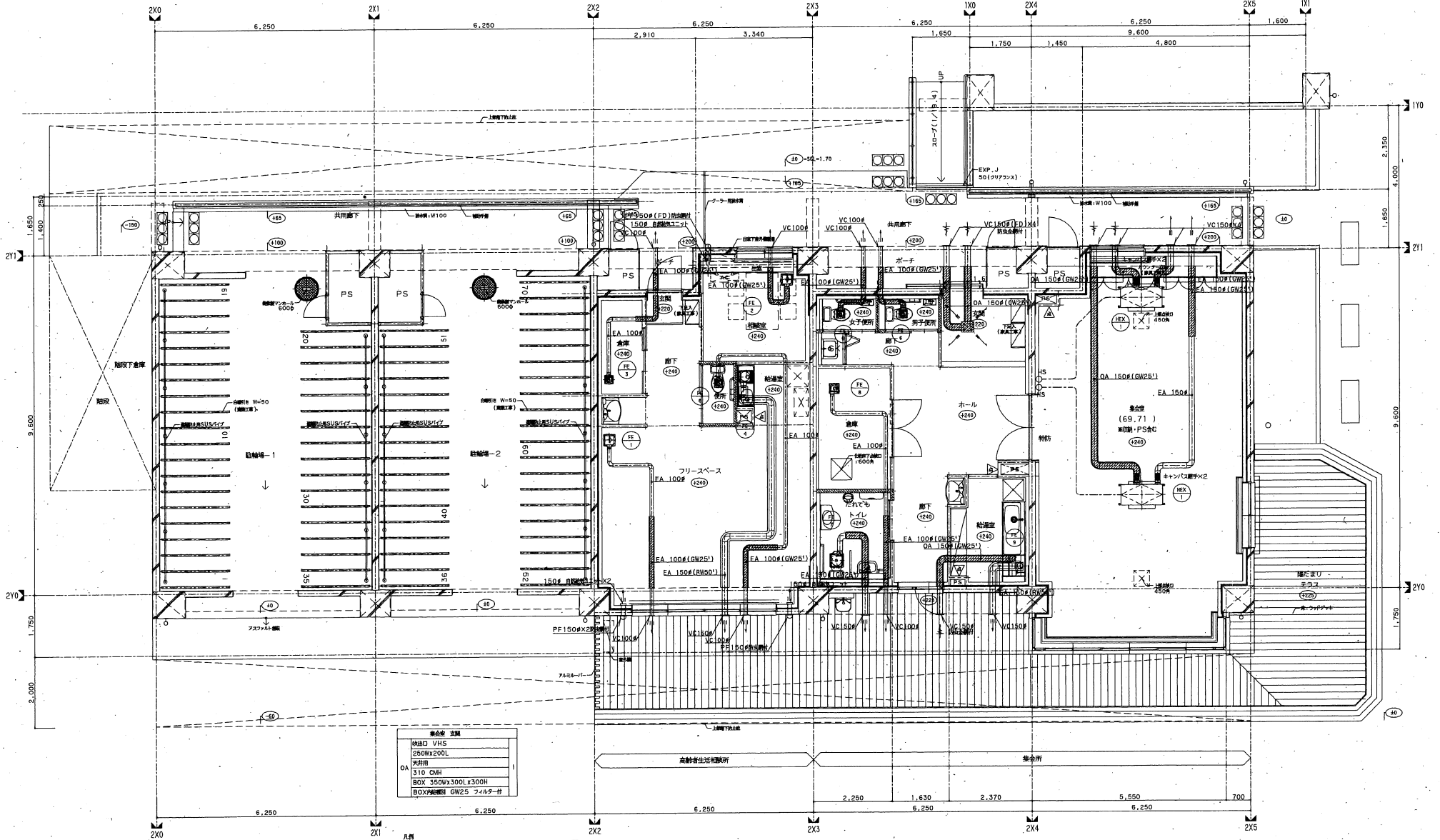
名称	浴槽	ガス管
①	0.52 φ	15.88 φ

配管ライン

多賀城市宮内地区災害公営住宅建設工事

(機械設備)

機械設備								
図面番号	図面名称	縮尺(A1)	図面番号	図面名称	縮尺(A1)	図面番号	図面名称	縮尺(A1)
機械-01	表紙・図面目録	—	機械-15	1・2号棟 衛生設備 平面図-2(2~2階平面図)	1/150	EV-1	機械設備工事 特設仕様書(エレベーター)	—
機械-02	特設仕様書(1)	—	機械-16	1・2号棟 衛生設備 住戸平面詳細図-1(1LDK)	1/30	EV-2	機械設備工事 基本仕様書(エレベーター)	—
機械-03	特設仕様書(2)	—	機械-17	1・2号棟 衛生設備 住戸平面詳細図-2(2DK)	1/30	EV-3	エレベーター平面図-1(1階平面図)	1/200
機械-04	特設仕様書(3)	—	機械-18	1・2号棟 衛生設備 メーター室詳細図-1	1/10	EV-4	エレベーター平面図-2(2~2階平面図)	1/150
機械-05	特設仕様書(4)	—	機械-19	1・2号棟 衛生設備 メーター室詳細図-2・バルコニー詳細図	1/10	EV-5	エレベーター詳細図(1)	1/50
機械-06	器具表(住宅部分)	—	機械-20	1・2号棟 換気設備 平面図-1(ピット・1階平面図)	1/150	EV-6	エレベーター詳細図(2)	1/30
機械-07	器具表-1(共用部分)	—	機械-21	1・2号棟 換気設備 平面図-2(2~2階平面図)	1/150			
機械-08	器具表-2(共用部分)	—	機械-22	1・2号棟 換気設備 住戸平面詳細図-1(1LDK)	1/30			
機械-09	器具表(共用部分)	—	機械-23	1・2号棟 換気設備 住戸平面詳細図-2(2DK)	1/30			
機械-10	衛生設備 給水管系統図(共用部分)	—	機械-24	衛生設備 受水槽・ポンプ室平面・断面詳細図	1/50			
機械-11	衛生設備 屋外配管図	1/200	機械-25	衛生設備 集合所・高齢者生活相談所平面詳細図	1/50			
機械-12	1・2号棟 衛生設備 給水・ガス・ドレン系統図	—	機械-26	換気設備 集合所・高齢者生活相談所平面詳細図	1/50			
機械-13	1・2号棟 衛生設備 給水・通気系統図	—	機械-27	空調設備 集合所・高齢者生活相談所平面詳細図	1/50			
機械-14	1・2号棟 衛生設備 平面図-1(ピット・1階平面図)	1/150						



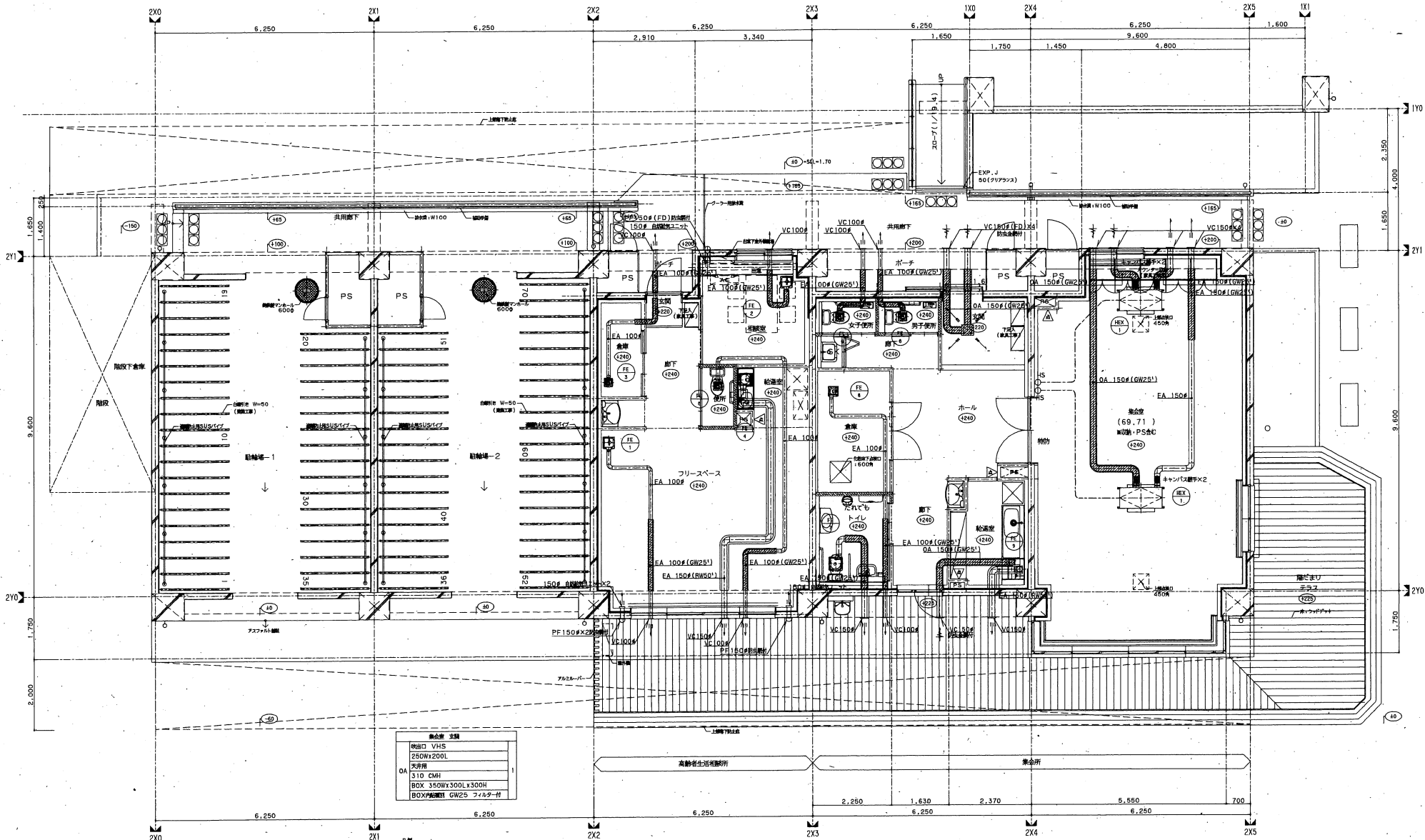
集合室 仕様	
※HDC VHS	
※250Wx200L	
※天井用	
※310 CMH	
※BOX 350Wx300L x300H	
※BOX形状 GW25 フォルダ付	

凡例	名称	記号
○	HS	全館空調システム設備 EM-CEES 1.250-6C

※1. 互いに異なる床高、階高を記載し、天井内に設置する。
 ※2. 配管経路は参考とする。

KONOIKE
 株式会社 国土建設株式会社 一般建築士事務所

一般建築士 第233245号 川上 剛	一般建築士 第217940号 横田 隆一 第4356号 古橋 豊光	一般建築士 第234701号 松浦 隆一 第1499号 安藤 隆二	設計 生方 孝 鈴木 康平	S A1: 1/50 A3: 1/100 No. 15-2-80016	多賀城市宮内地区災害公営住宅建設工事 換気設備 集会所・高齢者生活相談所平面詳細図	製 - 26 / D
---------------------------	---	---	---------------------	---	--	---------------



換気室 仕様	
換気口 VHS	
250Wx200L	
天井用	
310 CMH	
BOX 350Wx300Lx300H	
BOX材質 GW25 フライダ付	

凡例	名称	記号
○	シフト用	
○	HS 全館空調スイッチ付換気機 EM-CEES 1.25D-6C	
○	HS 立上り用換気機、特設交換換気機、天井用、300x300	
○	※1、取付場所は参考とする。	
○	※2、取付場所は参考とする。	

KONOIKE
株式会社 堀内工務店 一般建築士事務所

<table border="1"> <tr><td>一般建築士 №233245号 川口 剛</td></tr> <tr><td>一般建築士 №217940号 池田 伸一 古坂 豊光</td></tr> <tr><td>一般建築士 №254701号 池田 伸一 池田 伸一 池田 伸一 安藤 健二</td></tr> </table>	一般建築士 №233245号 川口 剛	一般建築士 №217940号 池田 伸一 古坂 豊光	一般建築士 №254701号 池田 伸一 池田 伸一 池田 伸一 安藤 健二	設計 生方 修 鈴木 康平	S A1: 1/50 A3: 1/100 No. 15-2-80016	多賀城市宮内地区災害公営住宅建設工事 換気設備 集会所・高齢者生活相談所平面詳細図	図 - 26 / D
一般建築士 №233245号 川口 剛							
一般建築士 №217940号 池田 伸一 古坂 豊光							
一般建築士 №254701号 池田 伸一 池田 伸一 池田 伸一 安藤 健二							