

# 現 場 説 明 書

- 1 委託業務番号 R5-都清-02
- 2 委託業務の名称 都市再生機構仙台桜ヶ岡市街地住宅一般清掃等業務委託
- 3 委託業務の場所 仙台市青葉区桜ヶ岡公園4番1地内
- 4 現場説明事項  
業務委託期間 令和5年10月1日(日)から令和8年3月31日(火)まで
- 業 務 内 容 仙台桜ヶ岡市街地住宅内の清掃等業務
- 業 務 仕 様
- ・ 玄関、玄関ホール、廊下、階段、非常階段の清掃
  - ・ エレベーター、エレベーターホールの清掃
  - ・ 厨雑芥室の清掃
  - ・ 屋上の清掃
  - ・ ガラスの清掃
  - ・ 共用電灯用の電球取替え
  - ・ 簡易な除雪作業及び融雪剤散布
  - ・ その他作業
- 支 払 方 法 毎月払い  
金額に端数が生じた場合は、端数分を1回目の支払い時に処理する。  
上記支払いの際に発生する銀行振込手数料は、請負者の負担とする。
- 5 質 疑 ・ 回 答 質疑 令和5年9月6日(水) 10時までに書面にて提出のこと  
回答 令和5年9月7日(木) 12時までにURLページ内にて回答する  
※担当 経営戦略班 FAX : 022-261-0831  
Mail : keiei@miyagi-jk.or.jp
- 6 そ の 他 詳細は別紙「仙台桜ヶ岡市街地住宅一般清掃等業務委託仕様書」による。

## 仙台桜ヶ岡市街地住宅内一般清掃等業務委託仕様書

### (共通事項)

1. 一般事項
1. 住宅居住者の生活へ支障がないよう作業時間および内容に配慮すること。
  2. 作業に必要な用具は、受注者が用意するものとする。ただし、下記の物品は必要の都度甲が乙に対して支給するものとする。  
支給品：蛍光管類、その他公社が必要と認めるもの
  3. 発生した廃棄物（粗大ゴミ及び枝葉等）は、「廃棄物の処理及び清掃に関する法律」に基づき、適切に処分すること。
  4. 清掃作業員には、携帯電話等を支給し、台風、地震等の災害時の緊急連絡に備えること。
- ※上記にかかる費用は、委託費に含むものとする。

### (敷地内共用部分の清掃)

1. 作業項目 玄関、玄関ホール、廊下、階段、非常階段の清掃
- 作業仕様
1. 玄関、玄関ホール、廊下、階段、非常階段の埃その他の塵芥物を掃き掃除する。
  2. 合成樹脂系のタイル張床の廊下、階段、非常階段は、床面をからぶきをする。必要によっては水洗いもする。
  3. 集合郵便受箱の上部を拭き掃除する。
  4. 合成樹脂系のタイル張床の廊下、階段、非常階段は床面を洗浄しワックスを塗布する。
  5. 階段の蹴り上げ、ノンスリップ等の汚れを掃除する。
  6. 大型梱包材料、廃材、古家具等の粗大ごみが放置されている場合は甲があらかじめ指定した場所に運ぶ。  
また、粗大ごみのうち解体可能なものについては、これを解体及び整理し、上記1、と同様に処理する。
  7. 廊下、階段、非常階段の壁面の埃等を掃除する。
  8. 玄関の靴拭きマット及びマット下の塵芥物を掃除する。
  9. 屑かごの片付け。
- 作業基準
- 上記1，2は週3回以上  
上記3は週1回  
上記4，5は月1回  
上記6，7，8，9は随時
- 作業範囲等
- 3，501㎡

2. 作業項目 エレベーター、エレベーターホールの清掃
- 作業仕様 1. エレベーターの床、扉、壁面を掃き及び拭き掃除する。  
2. エレベーターホールの床を掃き及び拭き掃除する。  
3. 合成樹脂系のタイル張床のエレベーター、エレベーターホールは床面をからぶきし、必要によっては水洗いもする。  
4. 合成樹脂系のタイル張床のエレベーター、エレベーターホールは床面を洗浄しワックスを塗布する。
- 作業基準 上記1, 2, 3は週3回以上  
上記4は月1回
- 作業範囲等 各階エレベーターホール（3から17階）  
エレベーター3基
3. 作業項目 厨雑芥室の清掃
- 作業仕様 1. 厨雑芥室に出されたポリ袋を整理し、必要に応じてゴミの分別をする。  
2. 厨雑芥室内を掃除する。また、必要によっては甲の指示により消毒を行う。
- 作業基準 週5回
- 作業範囲等 厨雑芥室 1カ所
4. 作業項目 屋上の清掃
- 作業仕様 1. 屋上（柵内に限る）を掃き掃除する。  
2. 屋上のルーフドレンの塵芥物を除去し排水を良好にする。
- 作業基準 週3回
- 作業範囲 屋上（柵内）※3階物干し場を含む
5. 作業項目 ガラスの清掃
- 作業仕様 玄関、廊下、階段、塵芥室等の扉ガラス、窓ガラス、風防ガラス等を清潔に拭き掃除する。（危険箇所は除く）
- 作業基準 月1回
- 作業範囲等 440㎡
6. 作業項目 共同電灯用の電球取替え
- 作業仕様 門灯、階段灯、廊下灯などの電球又は蛍光管が切れたときは、週に1度点灯後巡視し、電灯の不点灯を調査し甲に報告する。
- 作業基準 随時
- 作業範囲等 446カ所

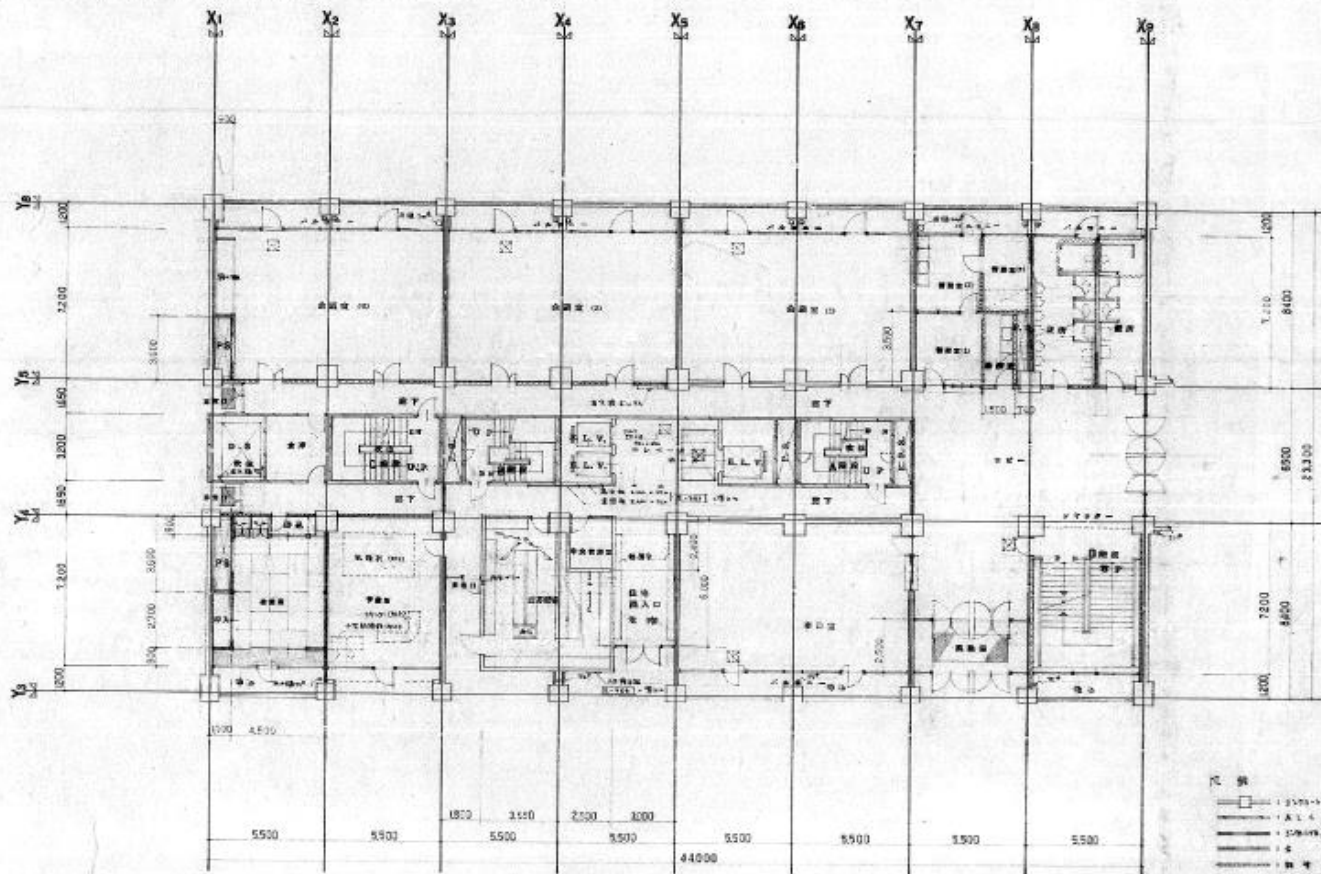
7. 作業項目 簡易な除雪作業及び融雪剤散布  
作業仕様 積雪時に住宅玄関前の除雪作業を行うとともに融雪剤を散布する。  
融雪剤の散布及び購入に掛かる費用は、別途協議とする。  
作業基準 冬期（12月から翌年3月まで）の間で適宜  
作業範囲 住宅敷地内通路等

8. 作業項目 その他の作業  
作業仕様 この仕様書に定めのない事項で公社が特に必要と認めた軽微な作業  
作業基準 随時

(備考)

就労日数 1か月 25日（休日・祝日・その他事情により難しい場合は別途協議とする。）  
用具等 この作業の仕様に基づく作業の施工に必要な用具は一切乙の負担とする。なお、下記の物品は必要の都度甲が乙に対して支給するものとする。  
支給品 蛍光管類、消毒剤、その他甲が必要と認めた物





【参考图】

日本住宅公团東京支所  
市街地住宅部



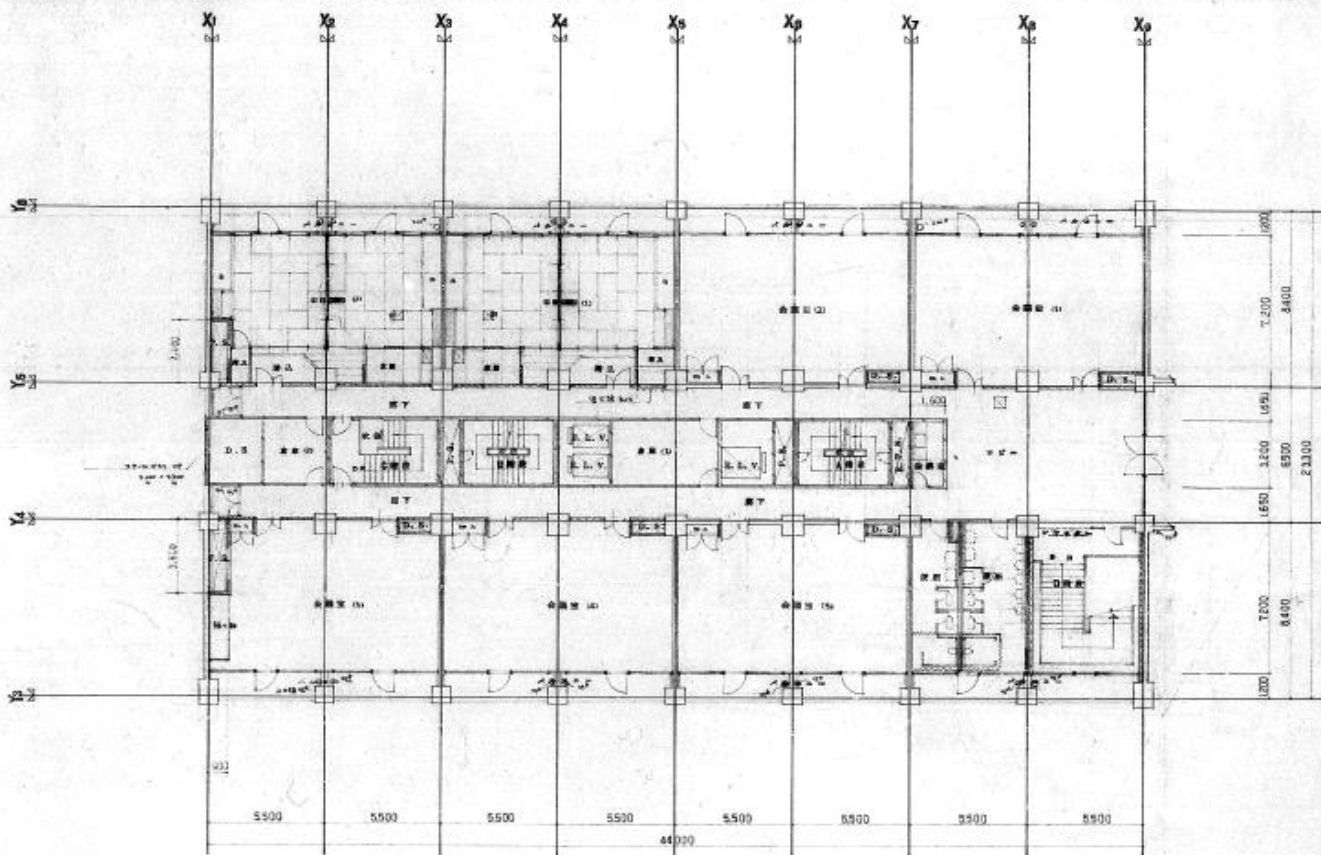
東京都建設局  
建築設計部

設計者  
東京大学工学部建築学系  
1970年10月

設計者  
東京大学工学部建築学系  
1970年10月

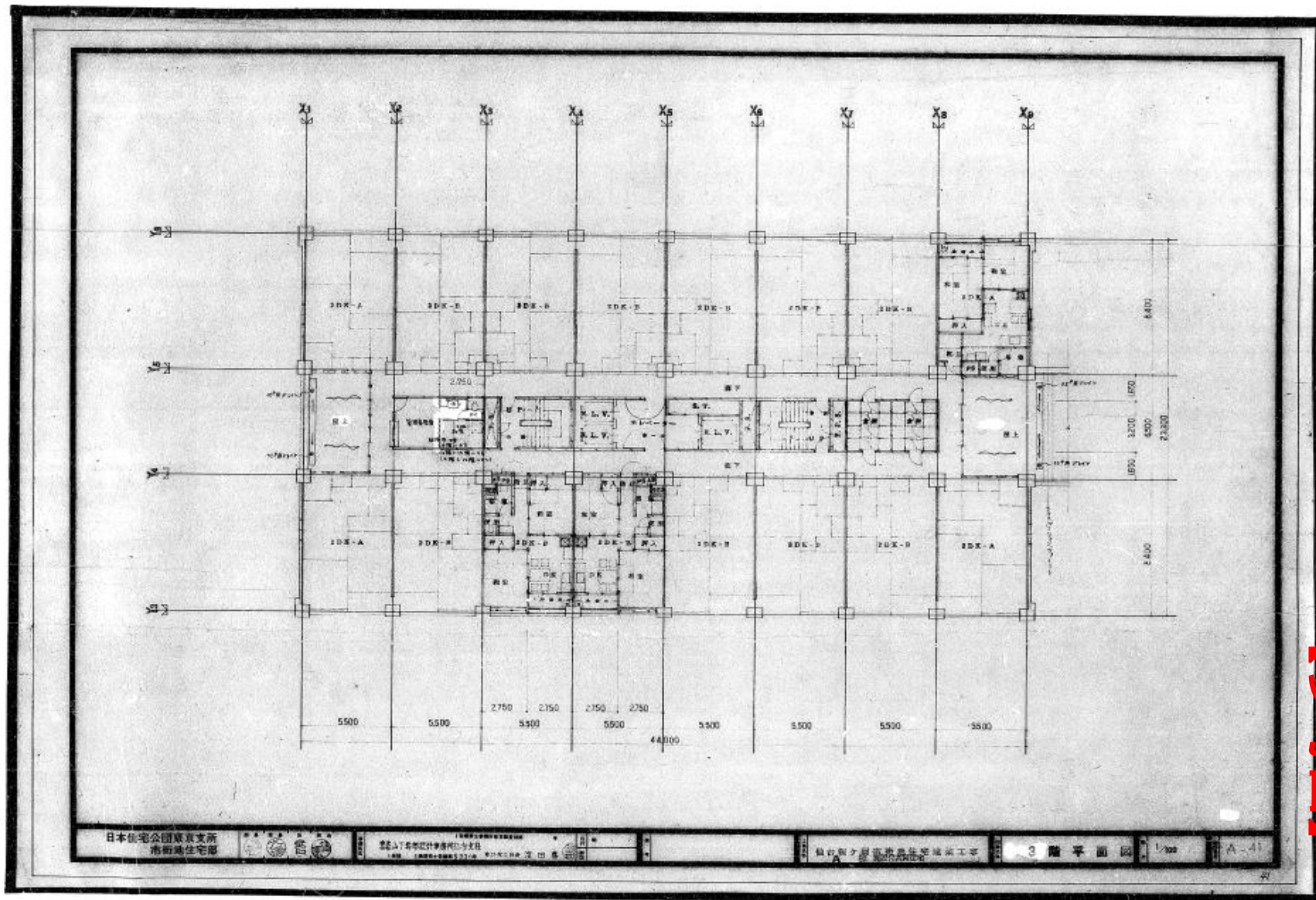
1階平面図

1/100 A.38



日本住宅公団東京支所 市街地住宅部  
 東京都庁舎設計事務所  
 建築士 小野 浩二  
 2階平面図 1/100 A-39

【参考图】



【参考图】

日本住宅公団東京支所  
市街地住宅部



東京都立大学工学部建築学系  
1-1-1 東京都立大学工学部建築学系  
1-1-1 東京都立大学工学部建築学系

1-1-1 東京都立大学工学部建築学系  
1-1-1 東京都立大学工学部建築学系

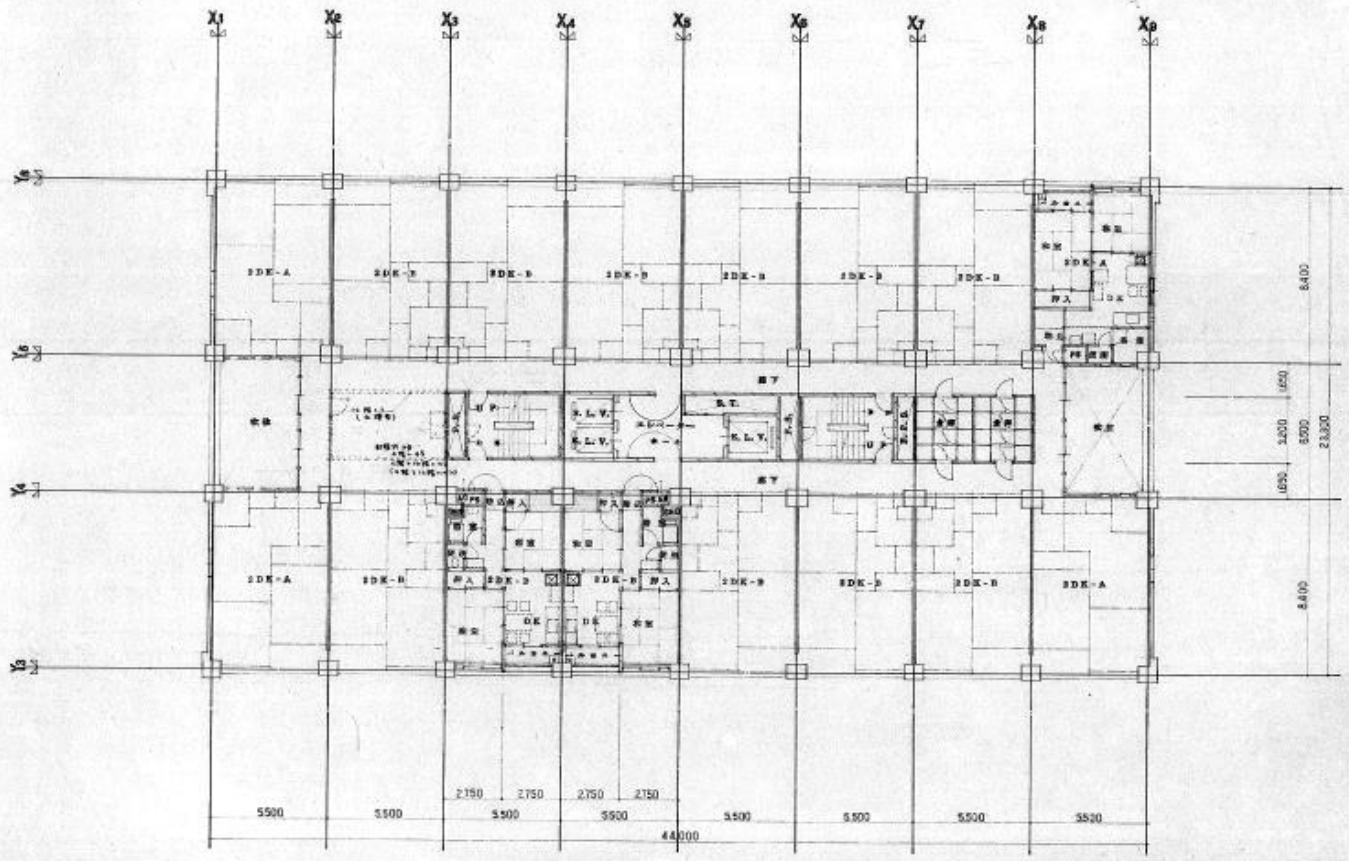
1-1-1 東京都立大学工学部建築学系  
1-1-1 東京都立大学工学部建築学系

3 階平面図

1/300

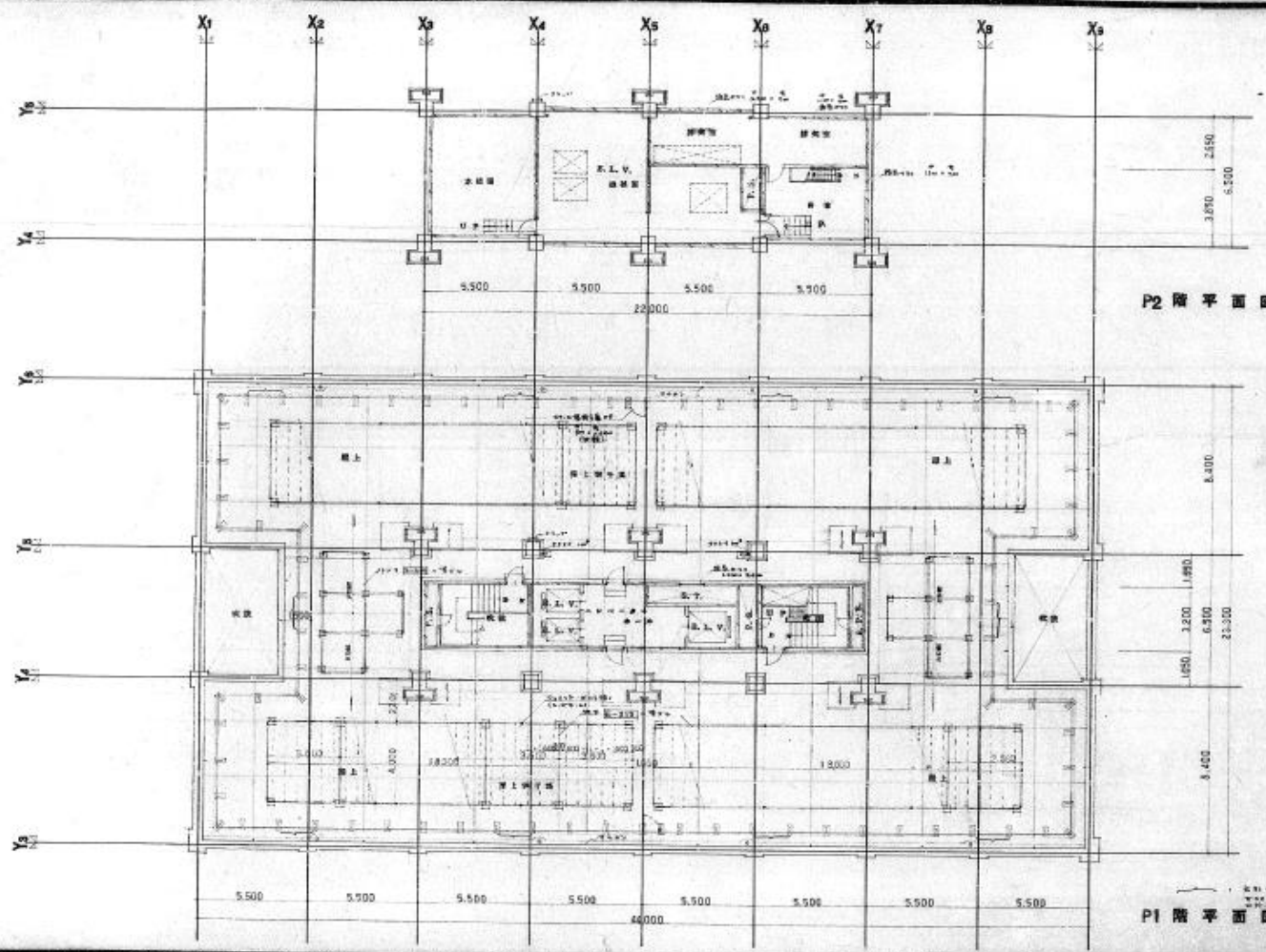
A-41





日本住宅公団東京支所 市街増住宅部  
 設計者 日本住宅公団東京支所 設計課  
 建築士 日本住宅公団東京支所 建築士  
 構造士 日本住宅公団東京支所 構造士  
 設備士 日本住宅公団東京支所 設備士  
 電気士 日本住宅公団東京支所 電気士  
 機械士 日本住宅公団東京支所 機械士  
 衛生士 日本住宅公団東京支所 衛生士  
 消防士 日本住宅公団東京支所 消防士  
 4-17階平面図 1/100 A-42

【参考図】



P2 階平面図

P1 階平面図

日本住宅公団東京支所 市街地住宅部  
 建築設計事務所  
 建築士 〇〇〇〇〇  
 建築士 〇〇〇〇〇  
 建築士 〇〇〇〇〇  
 P1, P2 階平面図 1/100 A-43

【参考图】