

# 現場説明書

1. 工事番号 6-市経常-01  
工事名 多賀城市営宮内住宅量水器取替工事
2. 工事場所 多賀城市宮内一丁目2番57号ほか
3. 現場説明事項
  - (1) 工事期間 契約日の翌日 ~ 令和6年8月31日
  - (2) 支払い条件
    - ①前払金 公共工事の前払金保証事業に関する法律第2条第4項に規定する  
会社の保証により30%以内
    - ②完成払い

※ 前払金・完成払いの振込手数料は請負者負担。
  - (3) 質疑・回答
    - ①質疑 令和6年5月28日(火)11時までに書面にて提出のこと。
    - ②回答 令和6年5月29日(水)11時までにURLページ内。

問合せ： 総務課 経営戦略班  
TEL 022-261-6163 Mail:keiei@miyagi-jk.or.jp
4. その他 詳細は別紙設計図書による

# 6-市經常-01

## 多賀城市宮宮内住宅量水器取替工事

図面番号	図面名称	縮尺
1	表紙	—
2	特記仕様書	—
3	案内図・配置図	—
4	取替住戸番号等詳細図	1/250

宮城県住宅供給公社

一級建築士事務所

宮城県知事登録第20410195号

保全課長



課長補佐



設備班長



担当



# 量水器取替工事特記仕様書

## I. 工事概要

1. 工事名称 多賀城市宮宮内住宅量水器取替工事
2. 工事場所 多賀城市宮内一丁目2番57号ほか
3. 工事概要 宮内住宅の全住戸の量水器を取り替える（集会所等住宅以外の量水器は対象外）

建物名称	構造	階数	備考			
宮内住宅	RC	6	1号棟	2DK-20戸	1LDK-5戸	全50戸
			2号棟	2DK-20戸	1LDK-5戸	

## II. 特記仕様書

1. 一般事項 (1) 特記仕様書及び図面に記載されていない事項は、すべて「公共住宅建設工事共通仕様書」(令和元年度版) 編集 公共住宅事業者等連絡協議会による。
2. 特記事項

章	項目	特記事項
一般 共 通 事 項	1. 適用基準等	<ul style="list-style-type: none"> <li>・ 営繕工事写真撮影要領・同解説 設備工事編（国土交通省大臣官房庁営繕部監修 令和3年度版）</li> <li>・ 建設工事執行規則（昭和39年3月宮城県規則第9号）</li> <li>・ 宮城県建設工事元請・下請適正化要綱（最新版）</li> <li>・ 宮城県建築工事写真撮影要領（宮城県土木部制定 平成12年版）</li> </ul>
	2. 機材等	<ul style="list-style-type: none"> <li>※ 本工事に使用する機材等は、設計図書に規定するもの、またはこれらと同等のものとする。ただし、これらと同等のものとする場合は、監督職員の承諾を受けるものとする。</li> <li>※ 本工事に使用する材料の選定及び施工に当たっては、「県有施設のシックハウスマニュアル」に留意し、揮発性有機化合物の放散による健康への影響に配慮する。</li> <li>※ 使用する材料のホルムアルデヒド仕様は、日本工業規格及び日本農林規格のF☆☆☆☆規格品、壁装材料協会規格適合品または同等品、化学物質等製品安全データシート等にホルマリン不使用が明示されたものとする。</li> </ul>
	3. 機材の品質・性能証明	本工事着手前に主要機材メーカーリスト及び機器製作図を提出し、監督職員の承諾を受ける。 また、設備機材は、設計図書に定める品質及び性能を有することの証明資料又は外部機関が発行する資料等の写しを監督職員に提出して、承諾を受ける。なお、標準仕様書に規定される製作図、試験成績表等を含む。
	4. 保険	本工事着手前に工事目的物及び工事材料等を、本工事完了後引渡し期日まで、火災保険及びその他の保険に付し、写しを監督職員に提出のこと。
	5. 雇用	本工事は、公共職業安定所の紹介する者の雇い入れに努めること。
	6. 施工計画書および施工図等	工事の着手に先立ち、工事の総合的な計画をまとめた総合施工計画書を作成し、監督職員に提出する。 工事の施工に先立ち、工種別施工要領書および施工図等を作成し、監督職員の承諾を受ける。
	7. 手続	工事の着手、施工、完成にあたり、関係官公署その他の関係機関への必要な届出手続等を遅滞なく行う。 なお、当該手続きに係わる費用は、受注者の負担とする。
	8. 事故報告	施工中に事故が発生した場合には、直ちに監督職員に通報するとともに、別に指示する「事故報告書」を指示する期日までに監督職員に提出する。  <ul style="list-style-type: none"> <li>※ 撤去メーターは、メーカー無償引取とする。</li> <li>※ 量水器交換時には、指示数値、日付等を記載した書類を作成し、工事終了後遅滞なく監督員に提出すること。</li> <li>※ 量水器は新品と交換とする。また、パッキン等も新品に交換する。</li> <li>※ 量水器交換時に逆付等あった場合は請負者負担で新品取替とする。</li> <li>※ 隔測式量水器設置住宅であるが、隔測検針盤の交換は行わず量水器本体のみの取替工事とする。</li> </ul>

「完成書類」 本工事終了後下記の書類を提出すること。（各1部）

名称	完成書類
1 完成図	A4版 チューブ式ファイル (4~8まとめて1冊 厚さ80mmを越える場合は分冊)
2 完成図書電子データ	JWW又はDXF形式のCADデータもしくはPDF形式
3 機器完成図	
4 取扱説明書	機器別取扱説明書 緊急連絡先一覧
5 工事写真	工事施工写真は、履行写真（着手前写真と完了写真）並びに施工状況写真とで構成される。
6 工事週報	
7 工事打ち合わせ議事録	
8 工事に関する承諾・確認書	施工計画書 確認書・承諾書・協議書 安全に関する書類 建設廃棄物マニフェスト 各種保証書

宮城県住宅供給公社

一級建築士事務所

登録番号 宮城県知事登録第20410195号  
宮城県仙台市青葉区上杉一丁目1番20号

電話 022-264-0605  
FAX 022-262-0339

設計年月日

R6-5

保全課長

課長補佐

設備班長

担当者

工事名称

多賀城市宮宮内住宅量水器取替工事

全葉

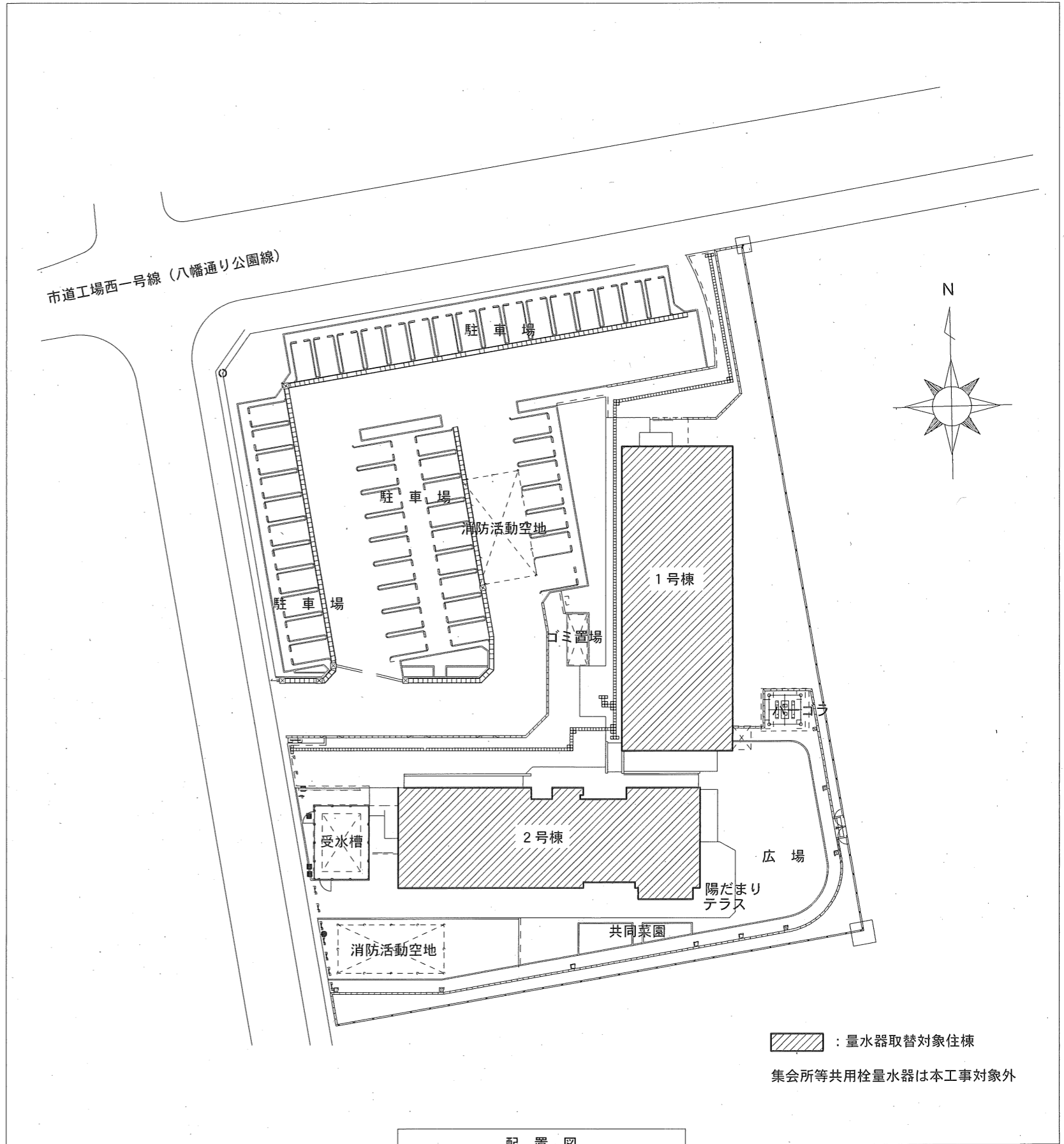
図面 No

図面名称

特記仕様書

Scale

2



宮城県住宅供給公社 一級建築士事務所 登録番号 宮城県知事登録第20410195号 宮城県仙台市青葉区上杉一丁目1番20号 電話 022-264-0605 FAX 022-262-0339	設計年月日 R6・5	保全課長	課長補佐	設備班長	担当者	工事名称 多賀城市宮宮内住宅量水器取替工事	全葉	図面 No 3
		図面名称 案内図・配置図		Scale -				

量水器取替仕様等

既設量水器・受信機 (撤去)			新設量水器・受信機	
設置住宅	型式	個数	型式	個数
宮内住宅	遠隔式水道メーター 20φ リモート式 (ESDS20 II-III)	50	既設同等品20φ・発泡スチロール製保温カバー-再利用	50

※ 量水器設置場所：廊下部各住戸専用PS内 受信機 (本体の更新なし) 設置場所：1号棟1階エントランスホール内

※ 住宅以外の量水器については本工事対象外

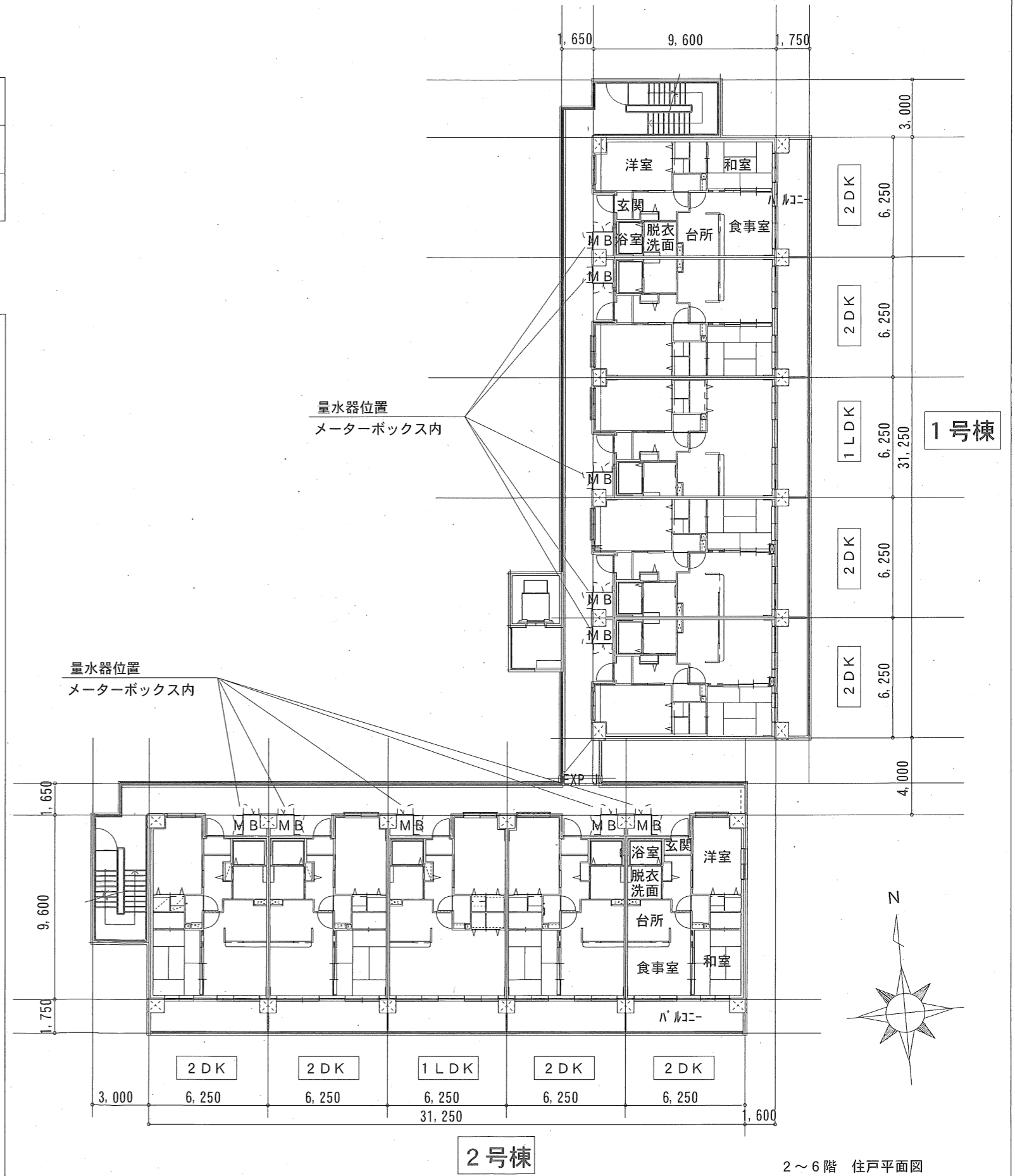
6F	1-65号室 (2DK)	1-64号室 (2DK)	1-63号室 (1LDK)	1-62号室 (2DK)	1-61号室 (2DK)
5F	1-55号室 (2DK)	1-54号室 (2DK)	1-53号室 (1LDK)	1-52号室 (2DK)	1-51号室 (2DK)
4F	1-45号室 (2DK)	1-44号室 (2DK)	1-43号室 (1LDK)	1-42号室 (2DK)	1-41号室 (2DK)
3F	1-35号室 (2DK)	1-34号室 (2DK)	1-33号室 (1LDK)	1-32号室 (2DK)	1-31号室 (2DK)
2F	1-25号室 (2DK)	1-24号室 (2DK)	1-23号室 (1LDK)	1-22号室 (2DK)	1-21号室 (2DK)
1F	エントランスホール (集中検針盤)	物置	物置	物置	物置

1号棟 25戸 (個)

6F	2-65号室 (2DK)	2-64号室 (2DK)	2-63号室 (1LDK)	2-62号室 (2DK)	2-61号室 (2DK)
5F	2-55号室 (2DK)	2-54号室 (2DK)	2-53号室 (1LDK)	2-52号室 (2DK)	2-51号室 (2DK)
4F	2-45号室 (2DK)	2-44号室 (2DK)	2-43号室 (1LDK)	2-42号室 (2DK)	2-41号室 (2DK)
3F	2-35号室 (2DK)	2-34号室 (2DK)	2-33号室 (1LDK)	2-32号室 (2DK)	2-31号室 (2DK)
2F	2-25号室 (2DK)	2-24号室 (2DK)	2-23号室 (1LDK)	2-22号室 (2DK)	2-21号室 (2DK)
1F	駐輪場	駐輪場	高齢者 生活相談所	集会所	集会所

2号棟 25戸 (個)

取替住戸番号図



2~6階 住戸平面図  
S=1/250

宮城県住宅供給公社

一級建築士事務所

登録番号 宮城県知事登録第20410195号  
宮城県仙台市青葉区上杉一丁目1番20号  
電話 022-264-0605  
FAX 022-262-0339

設計年月日

R6.5

保全課長

課長補佐

設備班長

担当者

工事名称

多賀城市宮内住宅量水器取替工事

図面名称

取替住戸番号等詳細図

Scale

1/250

全葉

図面 No

4