

令和5年8月21日

## 現場説明書

宮城県住宅供給公社

1. 工事番号 5-公計修-02
2. 工事名称 公社黒松住宅ほか1団地給水施設改修工事
3. 工事場所 仙台市泉区黒松三丁目2ほか
4. 履行期間 契約日の翌日 から 令和6年2月29日
5. 工事内容 公社黒松住宅 :1仮設受水槽設置工事 2仮設給水ポンプ設置工事 3配管切換工事 4受水槽本設工事 5加圧給水ポンプ本設工事 公社黒松第二住宅:1加圧給水ポンプ取替工事
6. 支払い方法 前払い金 公共工事の前払金保証事業に関する法律第2条第4項に規定する会社の保証により30%以内  
完成払い ※上記の支払いの際に発生する銀行手数料は、請負者負担とする。
7. 質疑・回答 1) 質疑 令和5年8月29日(火) 11時までに書面にて提出のこと  
2) 回答 令和5年8月30日(水) 11時までに書面にて回答する  
※ 担当 :宮城県住宅供給公社2階 経営戦略グループ  
FAX 022-261-1831 Mail keiei@miyagi-jk.or.jp
8. その他 本業務は、宮城県住宅供給公社建設工事執行要領により契約・施工に対し、質疑が生じた場合は調査員と協議の上実施するものとする。

# 5-公計修-02

## 公社黒松住宅ほか1団地給水施設改修工事

図面番号	図面名称	縮尺
1	表紙	—
2	特記仕様書	—
3	案内図・既設給水埋設配管図（黒松）	1/1400
4	案内図・既設給水埋設配管図（黒松第二）	1/300
5	既設給水施設平面図（黒松）	1/100
6	既設受水槽平面図（黒松）	1/100
7	既設受水槽断面図（黒松）	1/100
8	既設ポンプ室・屋外給水配管図（黒松）	1/50
9	既設ポンプ・屋外給水配管図（公社黒松第二）	1/300・1/30
1 0	仮設・新設ポンプ室配管図（黒松）	1/30
1 1	仮設・新設受水槽ポンプ設置図（黒松）	1/200
1 2	仮設受水槽配管図（黒松）	1/100
1 4	新設受水槽配管断面図（黒松）	1/100
1 5	新設受水槽機器図（黒松）	1/100

宮城県住宅供給公社

一級建築士事務所

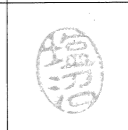
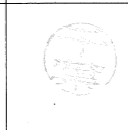
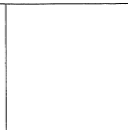
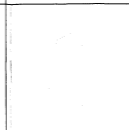
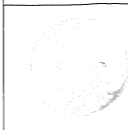
宮城県知事登録第20410195号

保全課長

課長補佐

設備班長

担当



特記仕様書

工事名称 公社黒松住宅ほか1団地給水施設改修工事  
 工事場所 仙台市泉区黒松三丁目2ほか

(工事場所：ほか1団地含)

公社黒松住宅：仙台市泉区黒松三丁目2

工事対象部 給水施設の受水槽・ポンプ室

工事内容 給水施設の受水槽・加圧給水ポンプ取替

- 工事種目
- 1 仮設受水槽設置工事
  - 2 仮設給水ポンプ設置工事
  - 3 配管切換工事
  - 4 受水槽本設工事
  - 5 加圧給水ポンプ本設工事
  - 6 電気設備工事（別途工事）

公社黒松第二住宅：仙台市泉区黒松三丁目1番

給水施設のポンプ室

給水施設の加圧給水ポンプ取替

- 1 加圧給水ポンプ取替工事
- 2 電気設備工事（別途工事）

1. 適用基準等
- ・ 営繕工事写真撮影要領・同解説 設備工事編（国土交通省大臣官房庁営繕部監修 平成31年度版）
  - ・ 宮城県住宅供給公社建設工事執行要綱
  - ・ 宮城県建設工事元請・下請適正化要綱（平成28年12月1日施行）

一般仕様 1) 特記仕様書及び図面に記載されていない事項は、すべて「国土交通省大臣官房官庁営繕部監修の公共建築工事標準仕様書（機械設備工事編，令和4年版），公共建築改修工事標準仕様書（機械設備工事編，令和4年版）」・同部設備・環境課監修の「公共建築設備工事標準図（機械設備工事編，令和4年版）」による。

電気設備工事及び建築工事を本工事に含む場合、電気設備工事及び建築工事はそれぞれの工事仕様書を適用する。

- 2) 工事完成書類は「機械設備工事完成書類作成要領」を原則とし、作成前に監督員と協議すること。
- 3) 請負業者は、工事に必要な関係官公署への申請手続きを全て代行し、要する費用は本工事に含む。
- 4) 工事写真は「宮城県建築工事写真撮影要領」によること。
- 5) 請負業者は、工事施工前に主要資材メーカーリスト、承認図、施工図を提出し監督員の承諾を得ること。
- 6) 工事施工に関して疑問が生じた場合は、速やかに監督員と協議し、その指示に従うこと。
- 7) 本工事に起因する廃棄物は、「廃棄物処理及び清掃に関する法律」（昭和45年法律第137号、改正平成12年6月2日）、並びに関係法令等に基づき、場外搬出のうえ適切に処分しマニフェストを提出すること。
- 8) 請負者は、受注時又は変更時において工事請負代金額が500万円以上の工事について、工事实績情報システム（CORINS）に基づき、受注・変更・完成・修正時に工事实績情報として「工事カルテ」を作成し、監督員の確認を受けた上、受注時は契約後10日以内に、登録内容の変更時は変更があった日から10日以内に、完成時は工事完成後10日以内に、訂正時は適時、（財）日本建設情報総合センターに登録しなければならない（ただし、工事請負代金額500万円以上2,500万円未満工事については、受注時・訂正時のみ登録するものとする。）また、（財）日本建設情報総合センター発行の「工事カルテ受領書」が請負者に届いた際には、その写真を直ちに監督員に提出しなければならない。なお、変更時と完成時の間が10日に満たない場合は、変更時の提出を省略できるものとする。

- 特記仕様
- 1) 工事施工に先立ち、入居者に工事内容の周知を図り、安全管理及び騒音、振動等の工法に十分留意すること。
  - 2) 工事施工の際は養生を十分に行うものとし、作業終了後は清掃を入念に行い入居者の確認を取り作業終了すること。
  - 3) 工事期間中にかかる工事用水及び電力等の費用は全て請負者負担とする。
  - 4) 工事施工に伴い既存物及び第三者に損害を与えた場合、速やかに監督員に報告し、請負者負担で復旧すること。

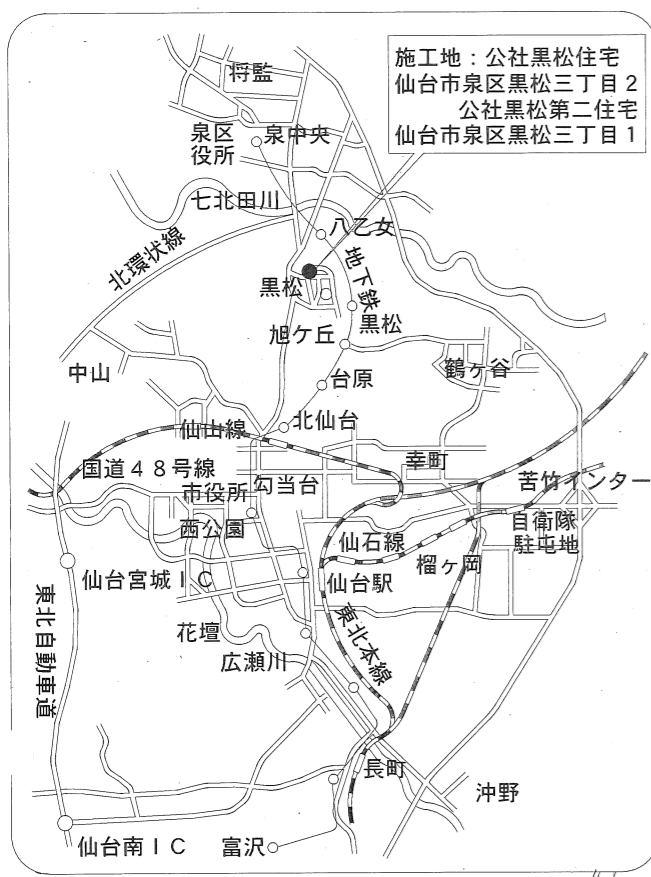
【材料表】

名称	記号	名称仕様等	
ポンプサクシオン・デリベリ管	SGP-VB	水道用硬質塩化ビニル管	SUSラッキング・ポリスチ凍結防止ヒーター巻（外部のみ）
受水槽給水管	SGP-VB	水道用硬質塩化ビニル管	SUSラッキング・ポリスチ凍結防止ヒーター巻
給水埋設管	HIVP	耐衝撃性塩化ビニル管	離脱防止型
受水槽排水管（弁まで） 連通管	SGP	配管用炭素鋼鋼管	SUSラッキング・ポリスチ凍結防止ヒーター巻
受水槽排水管	VP	塩化ビニル管	-
仮設給水管（弁・FJ再利用）	HIVP	耐衝撃性塩化ビニル管	ポリスチ・テープ 離脱防止型

「完成書類」 本工事終了後下記の書類を基準として提出すること。（各1部）

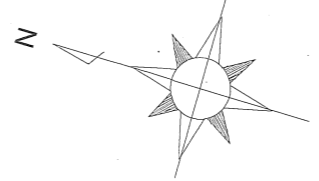
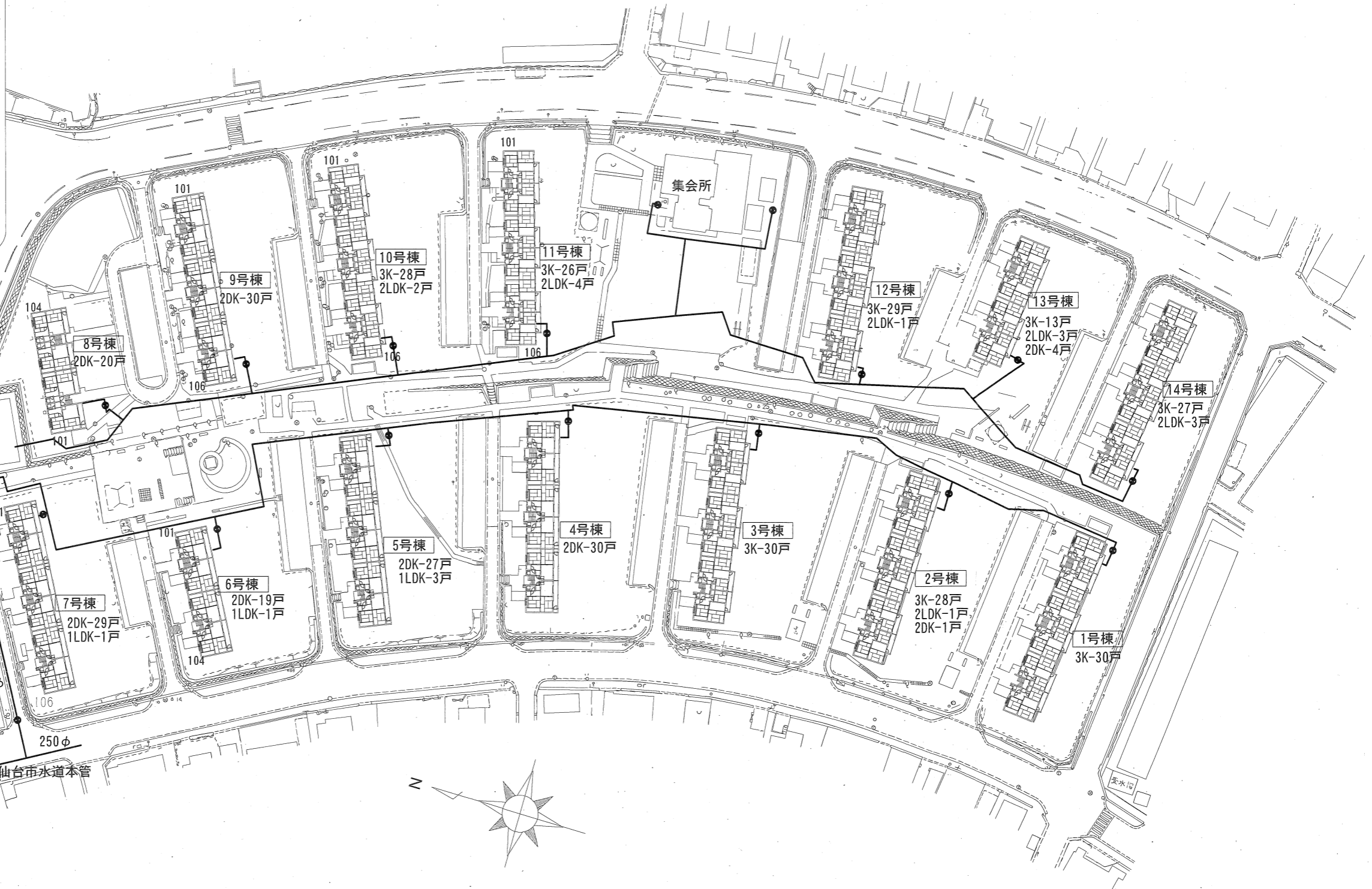
名称	完成書類	名称	完成書類
1 完成図	A4版 チューブ式ファイル (4~8まとめて1冊してもよいが、 厚さ80mmを越える場合は分冊とする)	5 工事写真	工事施工写真は、履行写真（着手前写真と完了写真）並びに施工状況写真とで構成される。
2 完成図書電子データ	JWW又はDXF形式のCADデータもしくはPDF形式	6 工事週報	施工計画書 確認書・承諾書 協議書 安全に関する書類 建設廃棄物マニフェスト 各種保証書
3 機器完成図	機器別取扱説明書 緊急連絡先一覧	7 工事打ち合わせ議事録	
4 取扱説明書		8 工事に関する承諾・確認書	

宮城県住宅供給公社	一級建築士事務所 登録番号 宮城県知事登録第20410195号 宮城県仙台市青葉区上杉一丁目1番20号 電話 022-264-0605 FAX 022-262-0339	設計年月日 R5.8	保全課長	課長補佐	設備班長	担当者	工事名称 公社黒松住宅ほか1団地給水施設改修工事	全葉	図面 No. 2
							図面名称 特記仕様書		

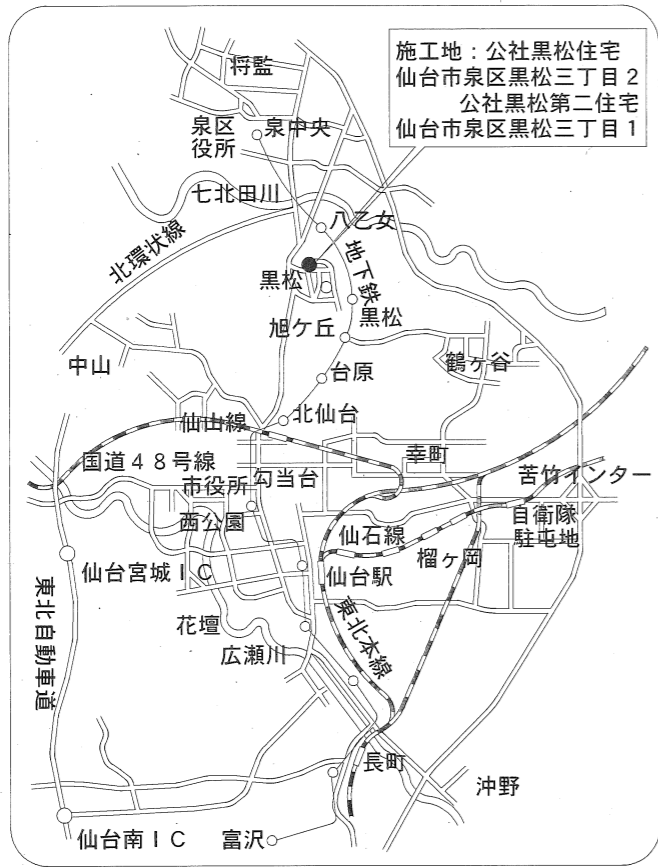


施工地：公社黒松住宅  
 仙台市泉区黒松三丁目2  
 公社黒松第二住宅  
 仙台市泉区黒松三丁目1

案内図



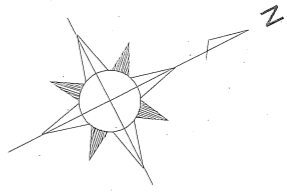
宮城県住宅供給公社 一級建築士事務所 登録番号 宮城県知事登録第20410195号 宮城県仙台市青葉区上杉一丁目1番20号 電話 022-264-0605 FAX 022-262-0339	設計年月日 R5・8	保全課長 	課長補佐 	設備班長 	担当者 	工事名称 公社黒松住宅ほか1団地給水施設改修工事	全業	図面 No 3
						図面名称 案内図・既設給水埋設配管図(黒松)		



案内図

施工地：公社黒松住宅  
 仙台市泉区黒松三丁目2  
 公社黒松第二住宅  
 仙台市泉区黒松三丁目1

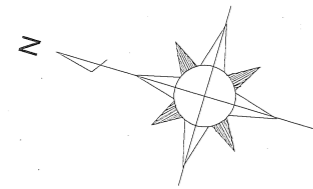
ポンプ室  
 本工事対象部分



配置図 S=1/300

参考  
 既設埋設管

宮城県住宅供給公社 一級建築士事務所 登録番号 宮城県知事登録第20410195号 宮城県仙台市青葉区上杉一丁目1番20号 電話 022-264-0605 FAX 022-262-0339	設計年月日 R5・8	保全課長	課長補佐	設備班長	担当者	工事名称 公社黒松住宅ほか1団地給水施設改修工事	全葉	図面 No 4
						図面名称 案内図・既設給水埋設配管図(黒松第二) 1/300		



道路

歩道

入口

アライドシート

GL-520

GL±0

間知ブロック

150 800

RC土留

受水槽 (No. 2)  
117m<sup>3</sup>

1.100

間知ブロック

GL-520

≒GL+3500

立水栓

GL±0

13.500

UP

ポンプ室

1.800

滅菌庫

汚水枡

受水槽 (No. 1)  
126m<sup>3</sup>

3.830

弁ボックス

1.800

GL±0

6.000

1.420

間知ブロック

≒GL-900

加圧タンク  
2.3m<sup>3</sup>

スチールフェンス (H=1800+500)

≒GL-600

砂地部

砂地部

3.200

電水器

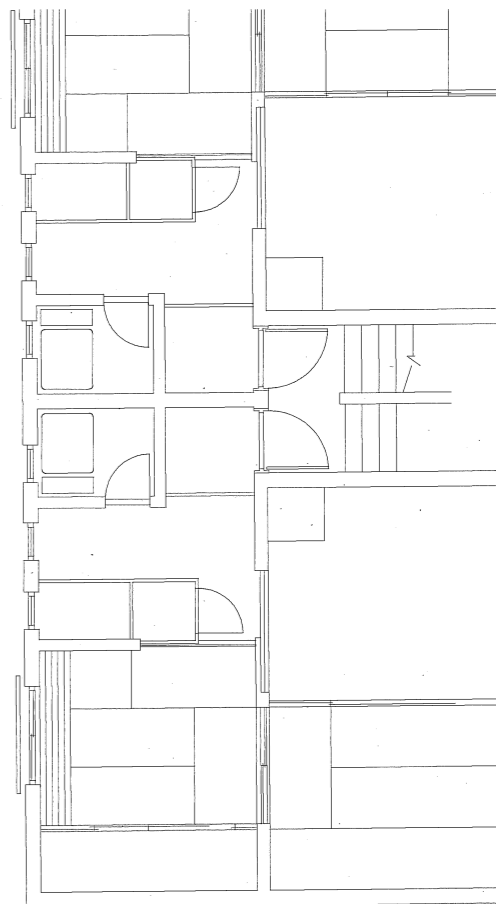
AS部

自転車置場

AS部

1.460

AS部



8号棟

宮城県住宅供給公社

一級建築士事務所

登録番号 宮城県知事登録第20410195号  
宮城県仙台市青葉区上杉一丁目1番20号  
電話 022-264-0605  
FAX 022-262-0339

設計年月日

R5・8

保全課長

課長補佐

設備班長

担当者

工事名称

公社黒松住宅ほか1団地給水施設改修工事

全葉

図面 No

図面名称

既設給水施設平面図 (黒松)

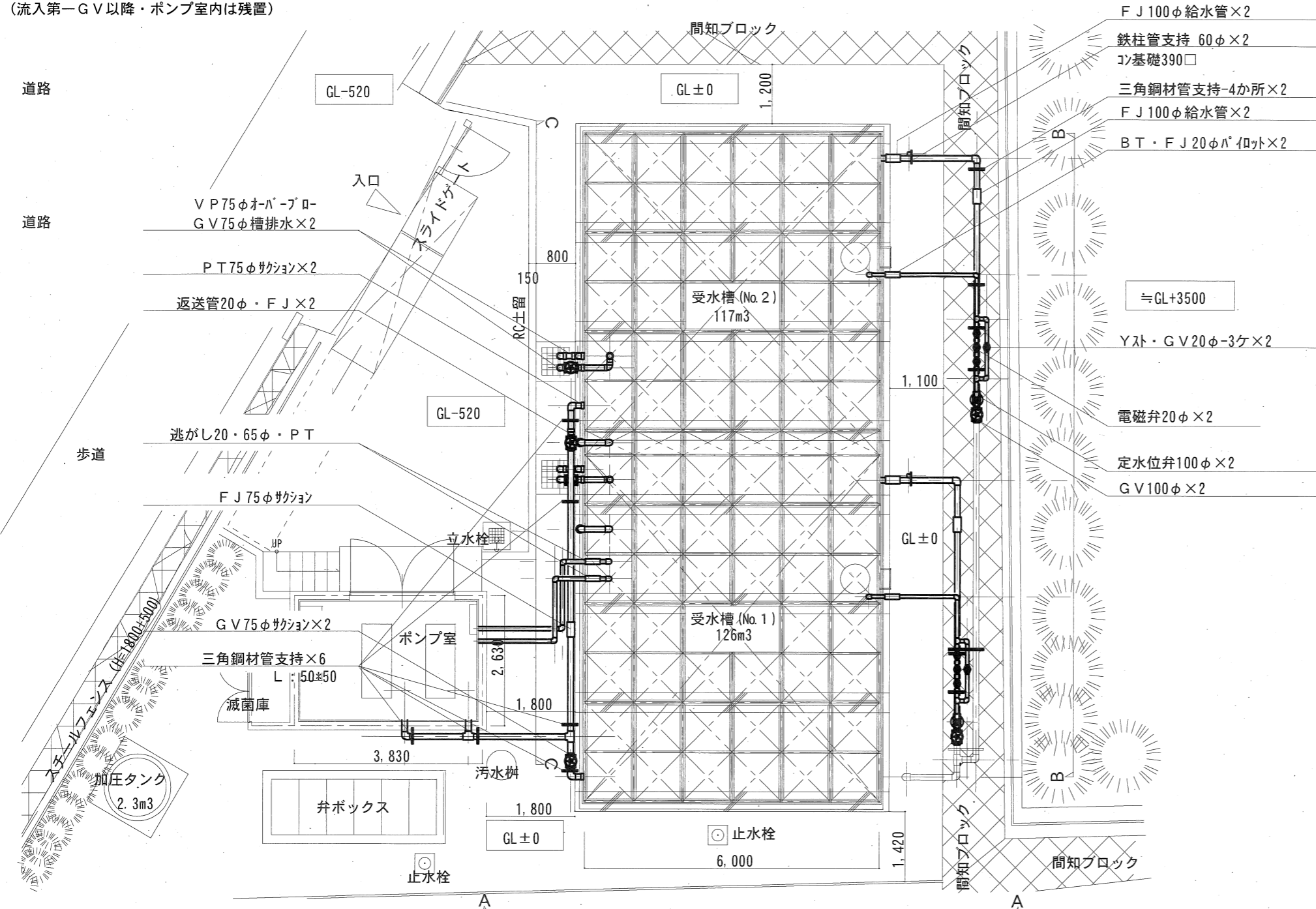
Scale

1/100

5

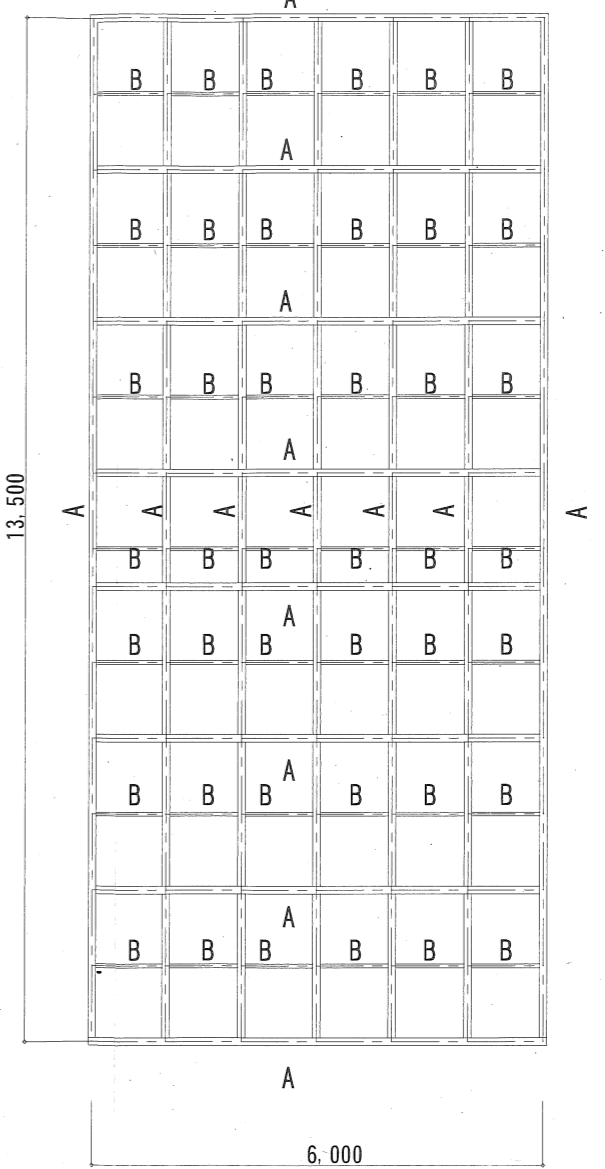
工事内容

既設受水槽・架台・附属配管撤去、処分  
 (流入第一GV以降・ポンプ室内は残置)



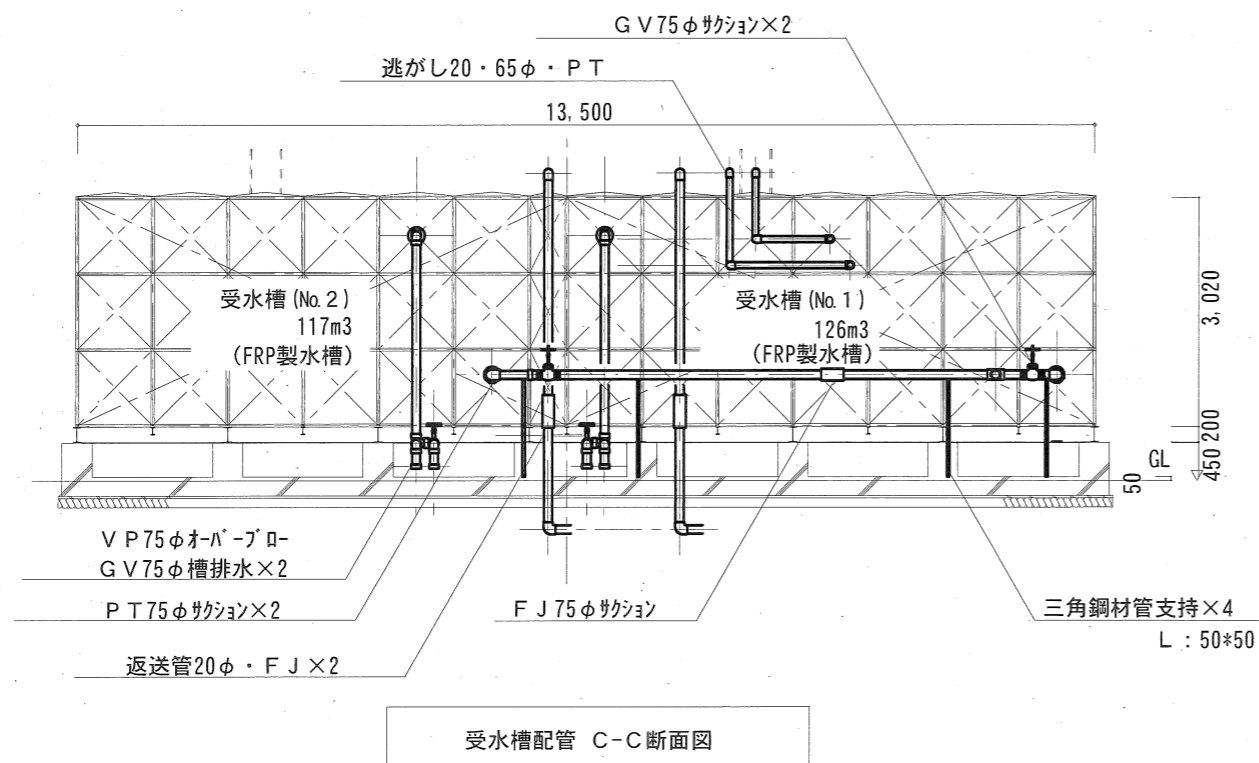
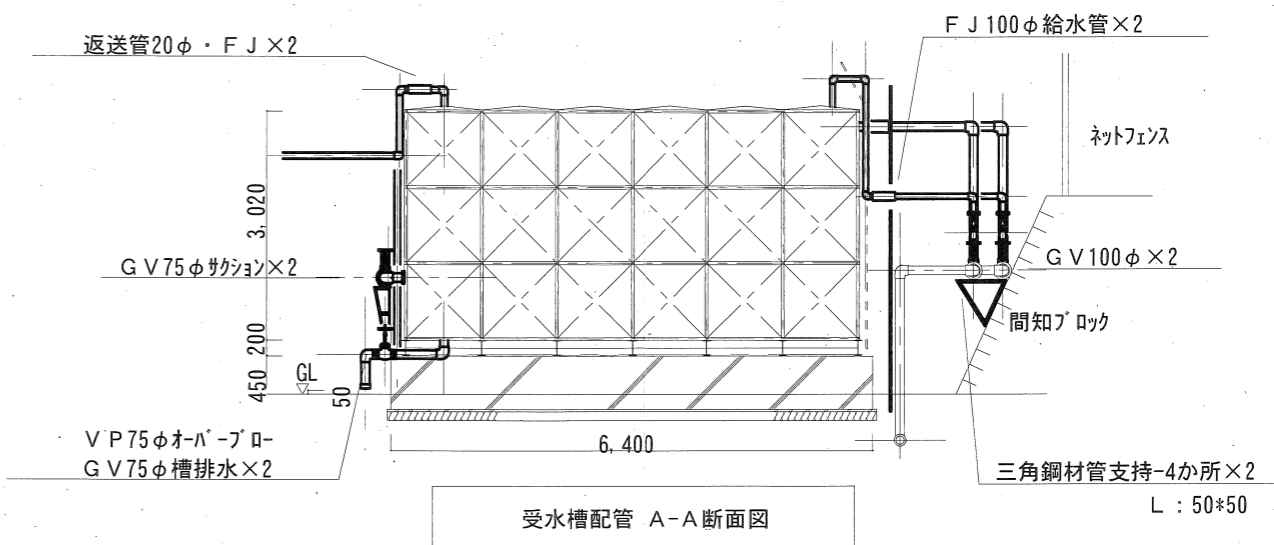
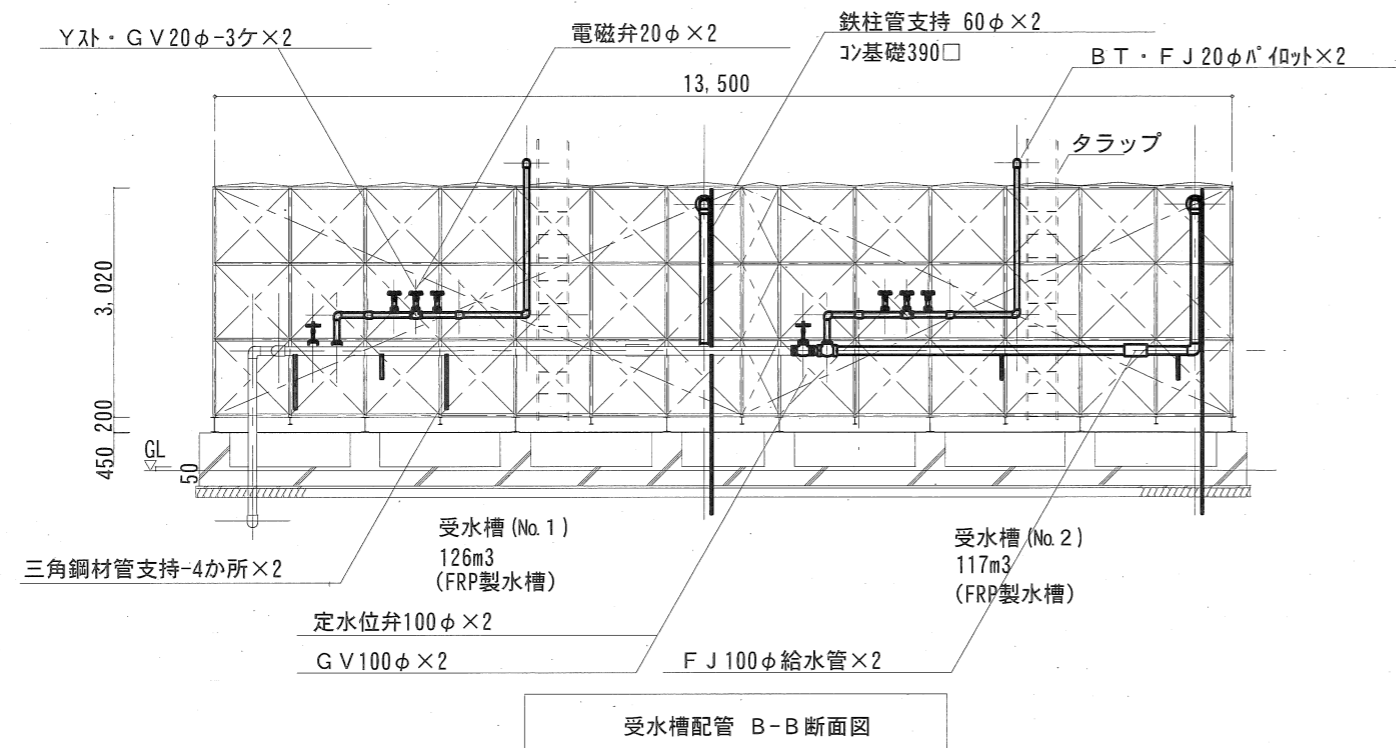
受水槽配管 平面図

- 架台(鋼材)リスト
- A: H-200×100×5×8
  - B: H-100×50×5×7



受水槽架台(鋼材)平面図

宮城県住宅供給公社 一級建築士事務所 登録番号 宮城県知事登録第20410195号 宮城県仙台市青葉区上杉一丁目1番20号 電話 022-264-0605 FAX 022-262-0339	設計年月日 R5・8	保全課長	課長補佐	設備班長	担当者	工事名称 公社黒松住宅ほか1団地給水施設改修工事	全葉	図面 No 6
						図面名称 既設受水槽平面図(黒松)		



宮城県住宅供給公社

一級建築士事務所

登録番号 宮城県知事登録第20410195号  
宮城県仙台市青葉区上杉一丁目1番20号  
電話 022-264-0605  
FAX 022-262-0339

設計年月日

R5・8

保全課長

課長補佐

設備班長

担当者

工事名称  
公社黒松住宅ほか1団地給水施設改修工事

全葉

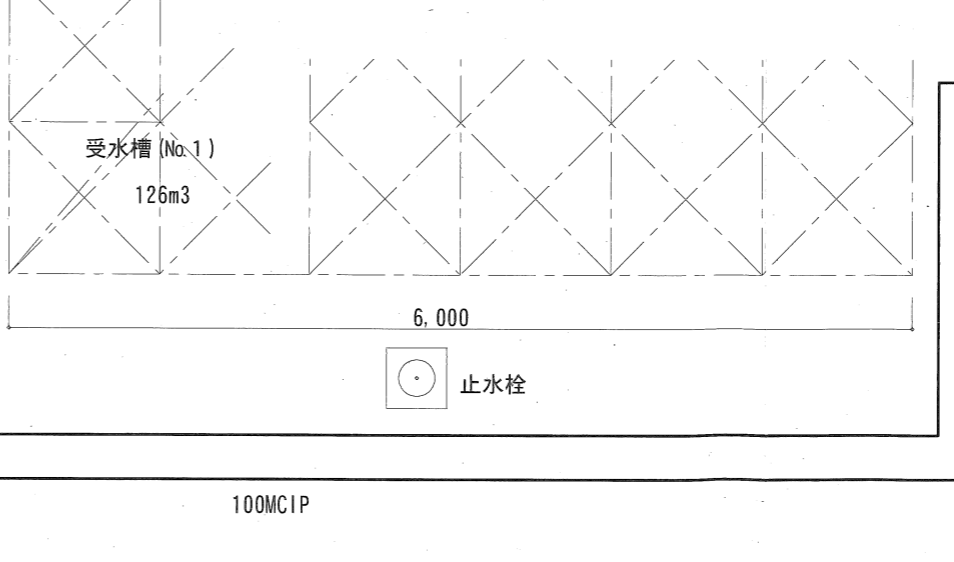
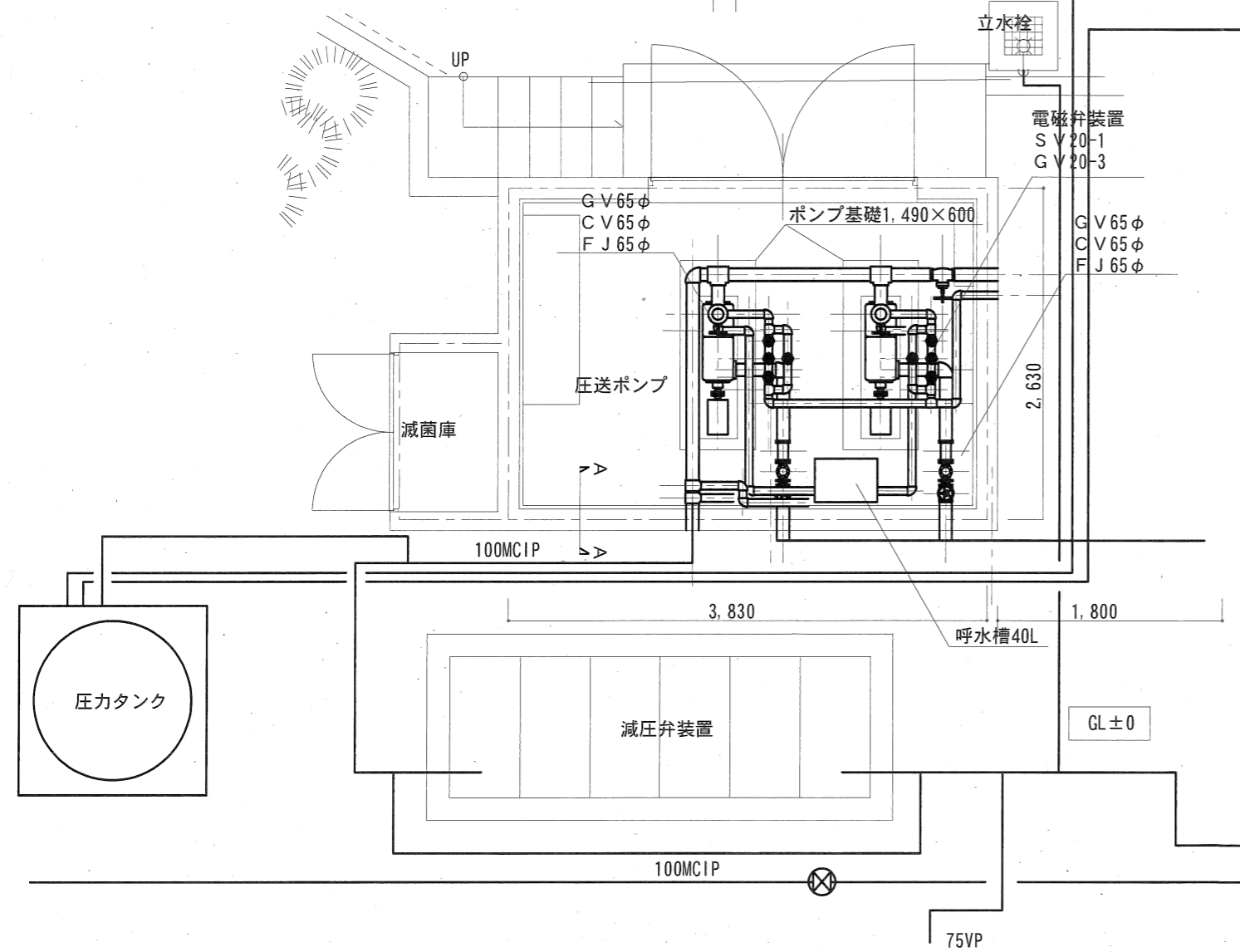
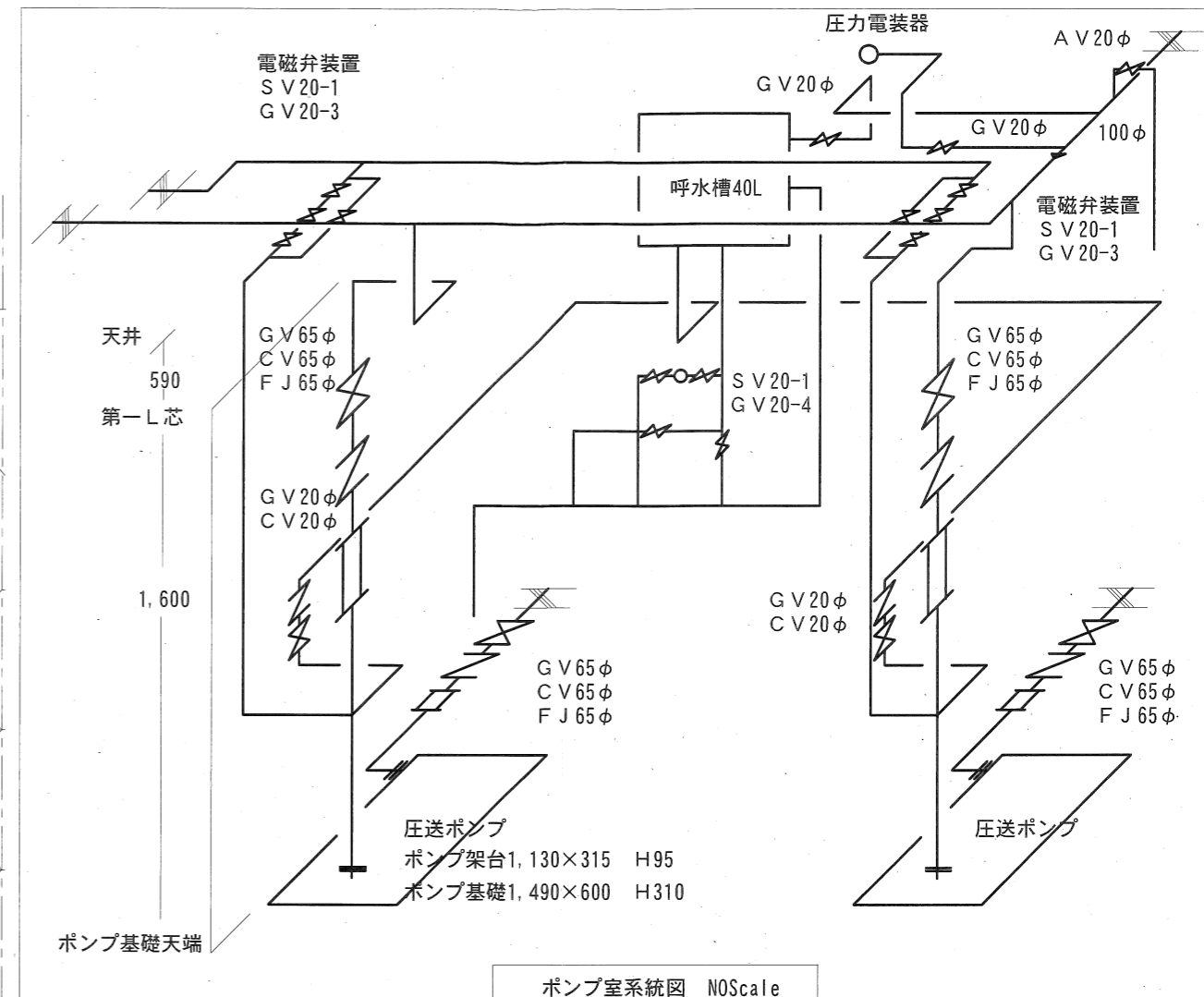
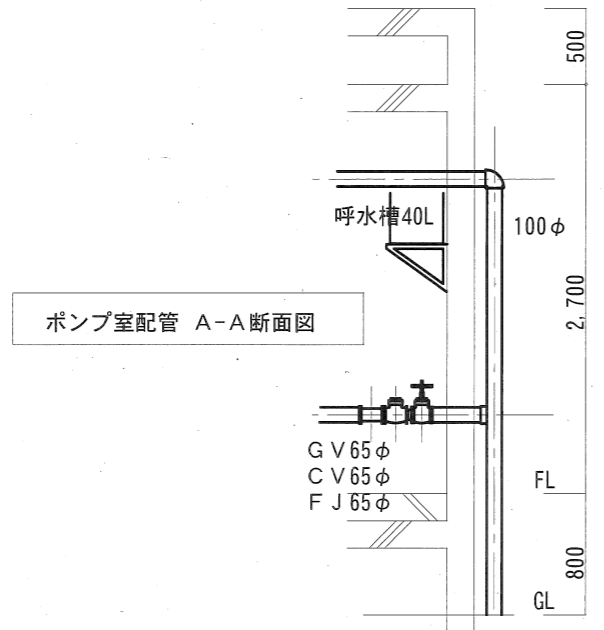
図面 No

図面名称  
既設受水槽断面図 (黒松)

Scale  
1/100

7





宮城県住宅供給公社 一級建築士事務所 登録番号 宮城県知事登録第20410195号 宮城県仙台市青葉区上杉一丁目1番20号 電話 022-264-0605 FAX 022-262-0339	設計年月日 R5・8	保全課長	課長補佐	設備班長	担当者	工事名称 公社黒松住宅ほか1団地給水施設改修工事	全葉	図面 No 8
						図面名称 既設ポンプ室・屋外給水配管図(黒松)		

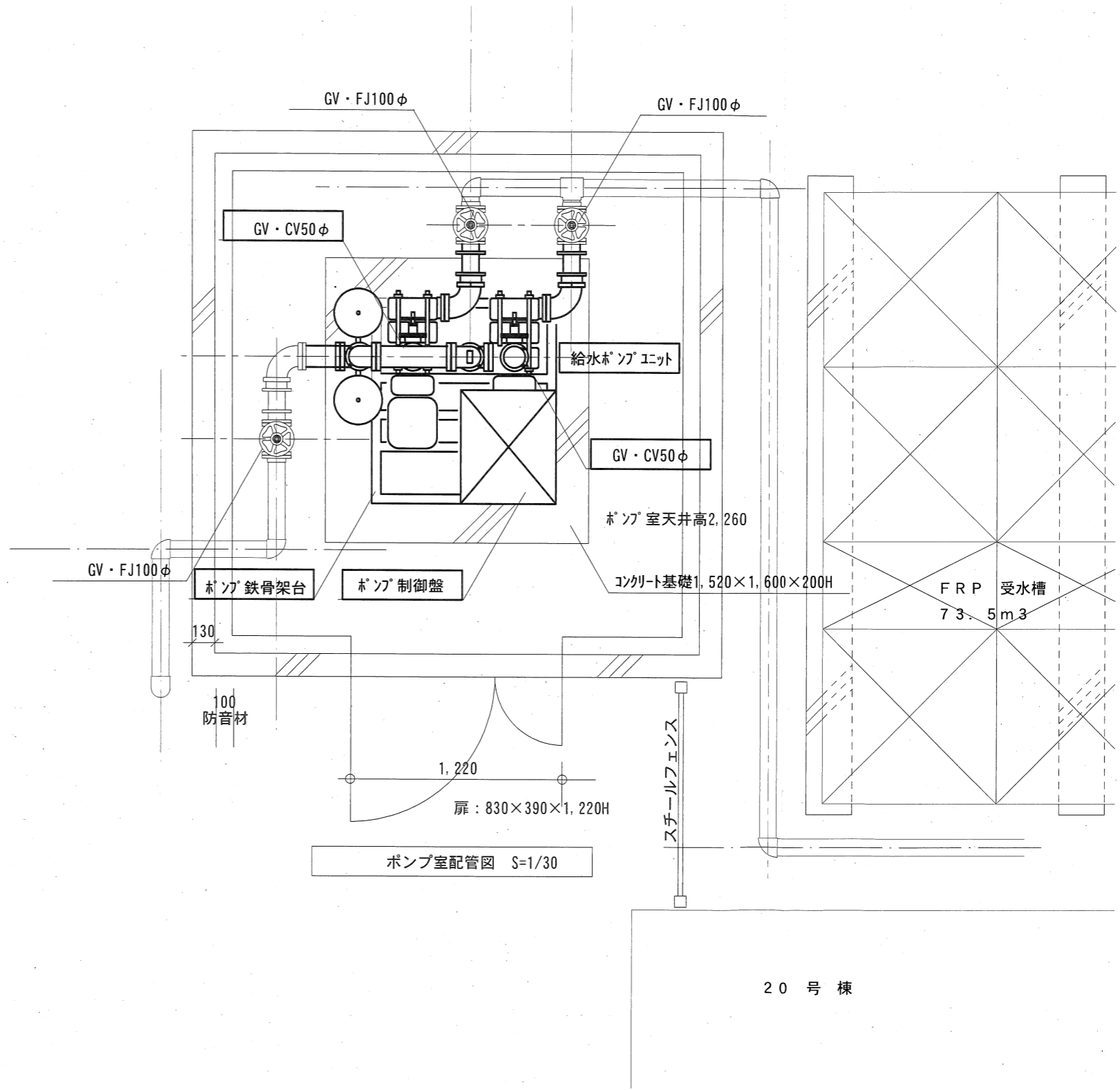
工事内容

- 既設ポンプ仕様と同等仕様のポンプエットを新設する。  
 (太線部のポンプ、制御盤および附属配管(フランジ接合)の取替)
- ※ 新設ポンプは既設ポンプメーカー以外でも設置できる。
  - ※ 取替にかかる断水は1系統1回(9時~16時)とする。  
電気工事は別途工事とする。
- 既設給水ポンプエット機器表

品名	リバースイートS
製造者	(株)川本製作所
製造番号	8085023S
型式	100STF-505X4S-M3.7X2BD
吸込み管	50mm×2
吐出し管	100mm
定格回転数	1430rpm
吐出し量	0.45m <sup>3</sup> /m
全揚程	25m
ポンプ制御盤	

【新設自動給水装置(自動交互並列運転)機器表】

インバーター制御 推定末端圧一定方式 ステンレス製
流量センサー 圧力発信機 アキュムレータ チェック弁
制御盤 他標準附属一式
口径 50×65 揚程 54m
吐出量 486/min
出力 7.5kw
電圧 三相 200V



宮城県住宅供給公社

一級建築士事務所

登録番号 宮城県知事登録第20410195号  
 宮城県仙台市青葉区上杉一丁目1番20号  
 電話 022-264-0605  
 FAX 022-262-0339

設計年月日

R5・8

保全課長

課長補佐

設備班長

担当者

工事名称

公社黒松住宅ほか1団地給水施設改修工事

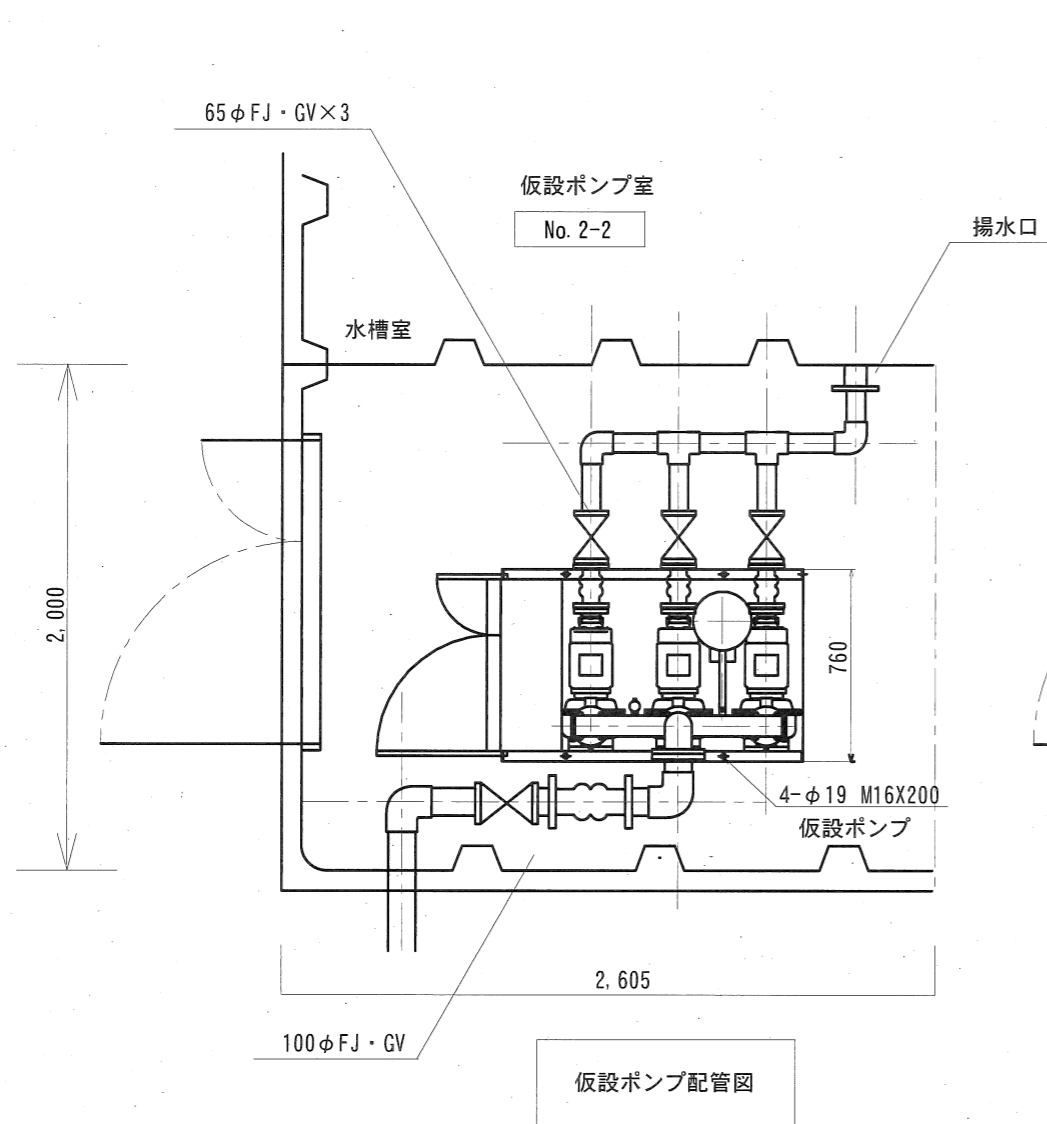
図面名称

既設ポンプ・屋外給水配管図(公社黒松第二) Scale 1/300・30

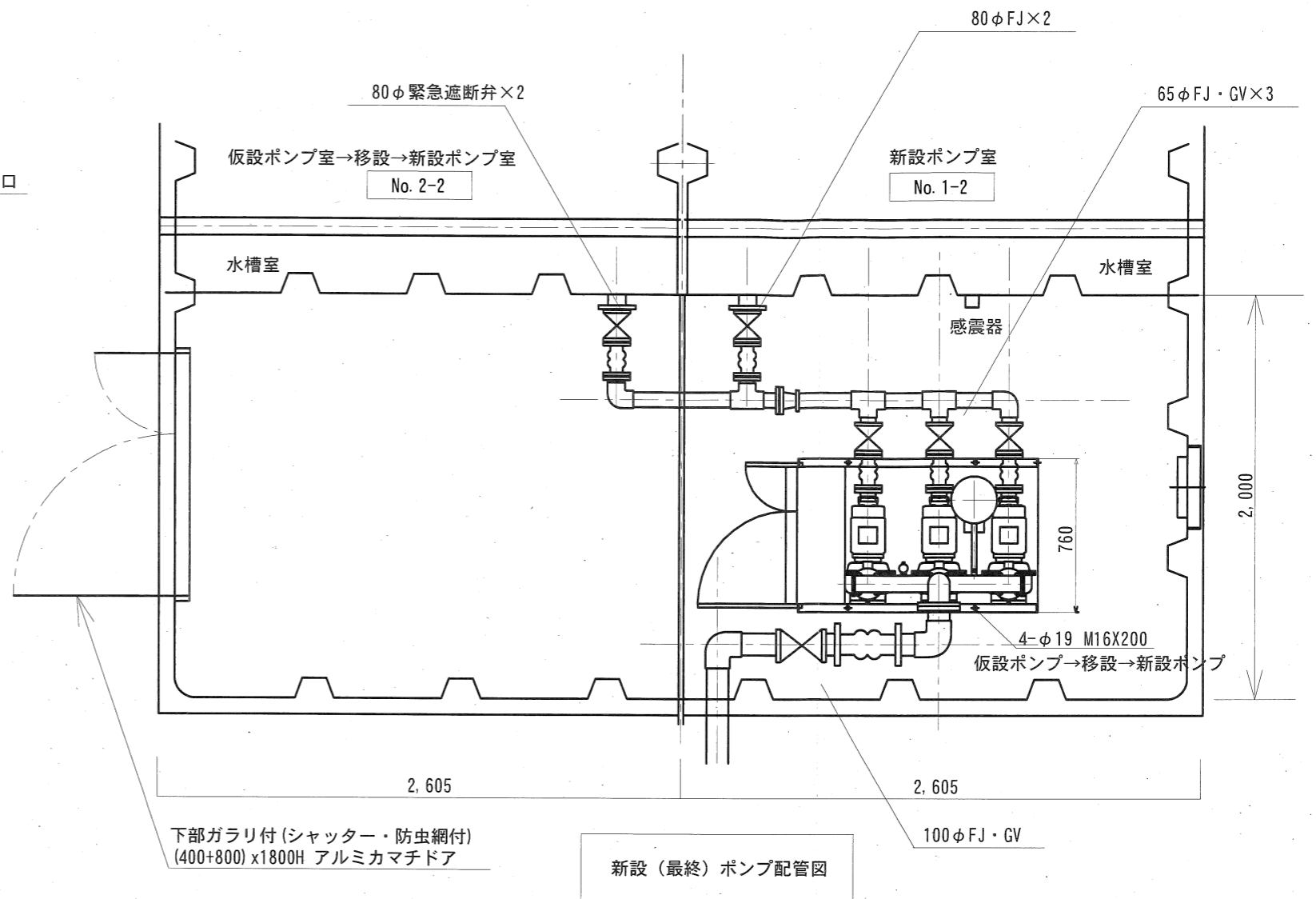
全業

図面 No

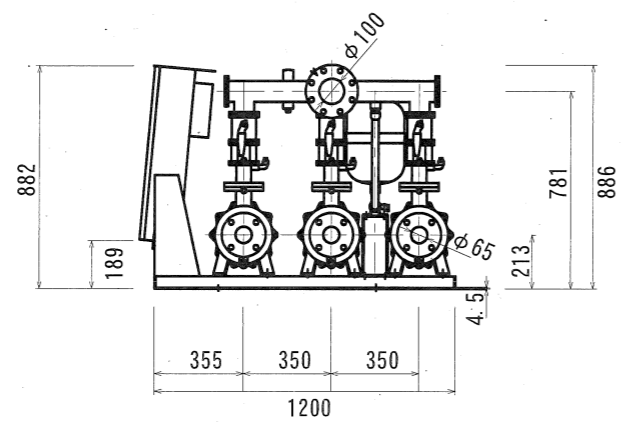
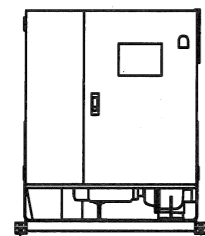
9



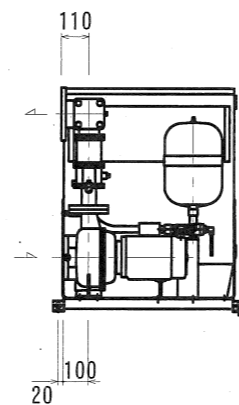
仮設ポンプ配管図



新設（最終）ポンプ配管図



ポンプ寸法図



【 加圧給水ポンプ（仮設・新設ポンプ・全戸給水）機器表 】

インバーター制御 推定末端圧一定方式 3台ロータリー2台並列運転 ステンレス製
流量センサー 圧力発信機 緊急停止回路 ヒーター チェック弁 重量310kg
口径 65×100
揚程 5.5m
吐出量 743L/min
出力 7.5kw
電圧 三相 200V

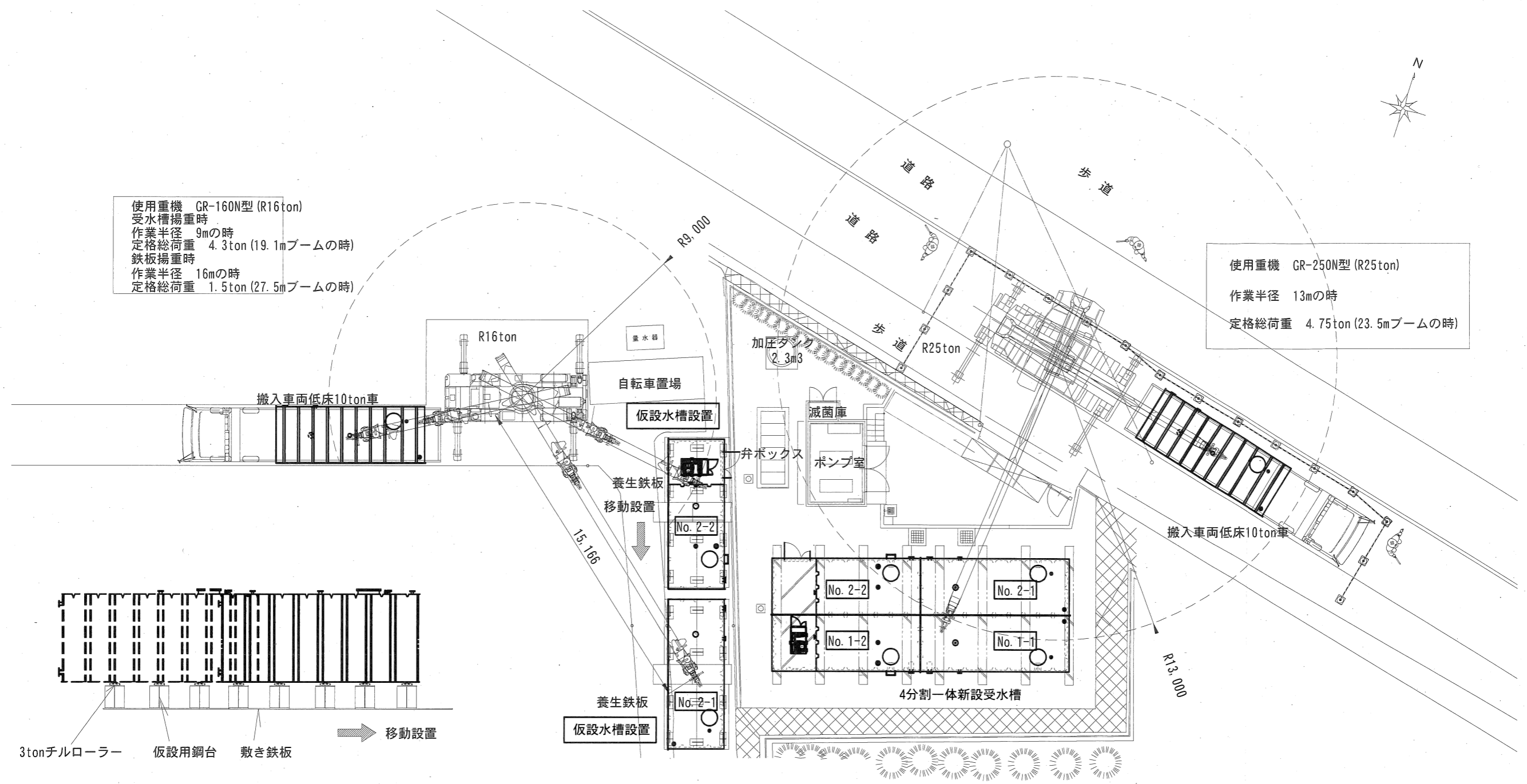
【 機械式緊急遮断弁 機器表 】

水道法性能基準適合品 手動復帰式 屋内用 200ガル（震度5強相当）
本体SCS 要部SUS JIS10KFF 1.0MPa以下 口径 80



使用重機 GR-160N型 (R16ton)  
 受水槽揚重時  
 作業半径 9mの時  
 定格総荷重 4.3ton (19.1mブームの時)  
 鉄板揚重時  
 作業半径 16mの時  
 定格総荷重 1.5ton (27.5mブームの時)

使用重機 GR-250N型 (R25ton)  
 作業半径 13mの時  
 定格総荷重 4.75ton (23.5mブームの時)



**1** 仮設水槽設置

新設受水槽4分割2槽のNo. 2-1, 2-2槽を仮設水槽として設置する。  
 新設ポンプを仮設ポンプとして配管・配線を切り替え接続する。

**2** 既設水槽撤去

No. 2-1, 2-2槽へ配管・配線接続し切り替えが完了した後、  
 既設水槽を撤去。

**3** 新設受水槽架台設置

既設水槽を撤去後、一部基礎を増し打ちし、  
 既設基礎上に新設架台を設置。

**4** 新設水槽設置

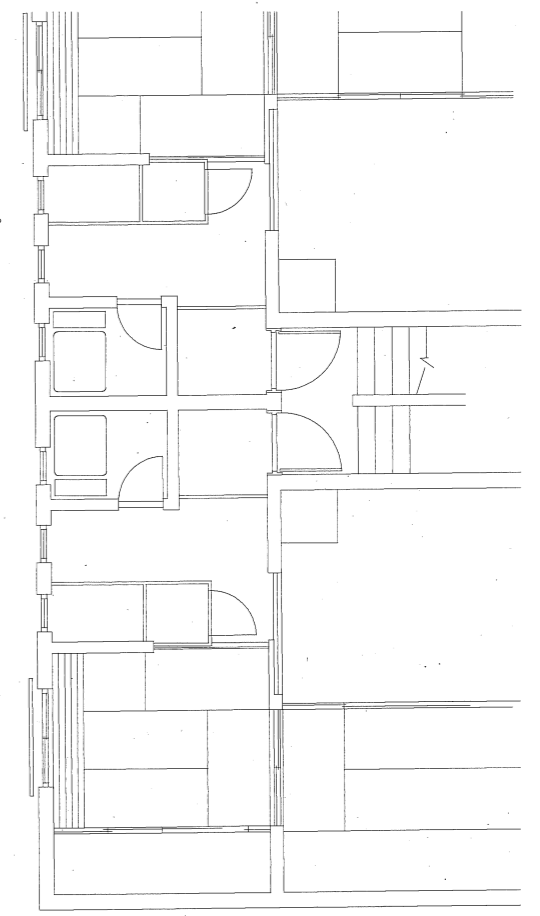
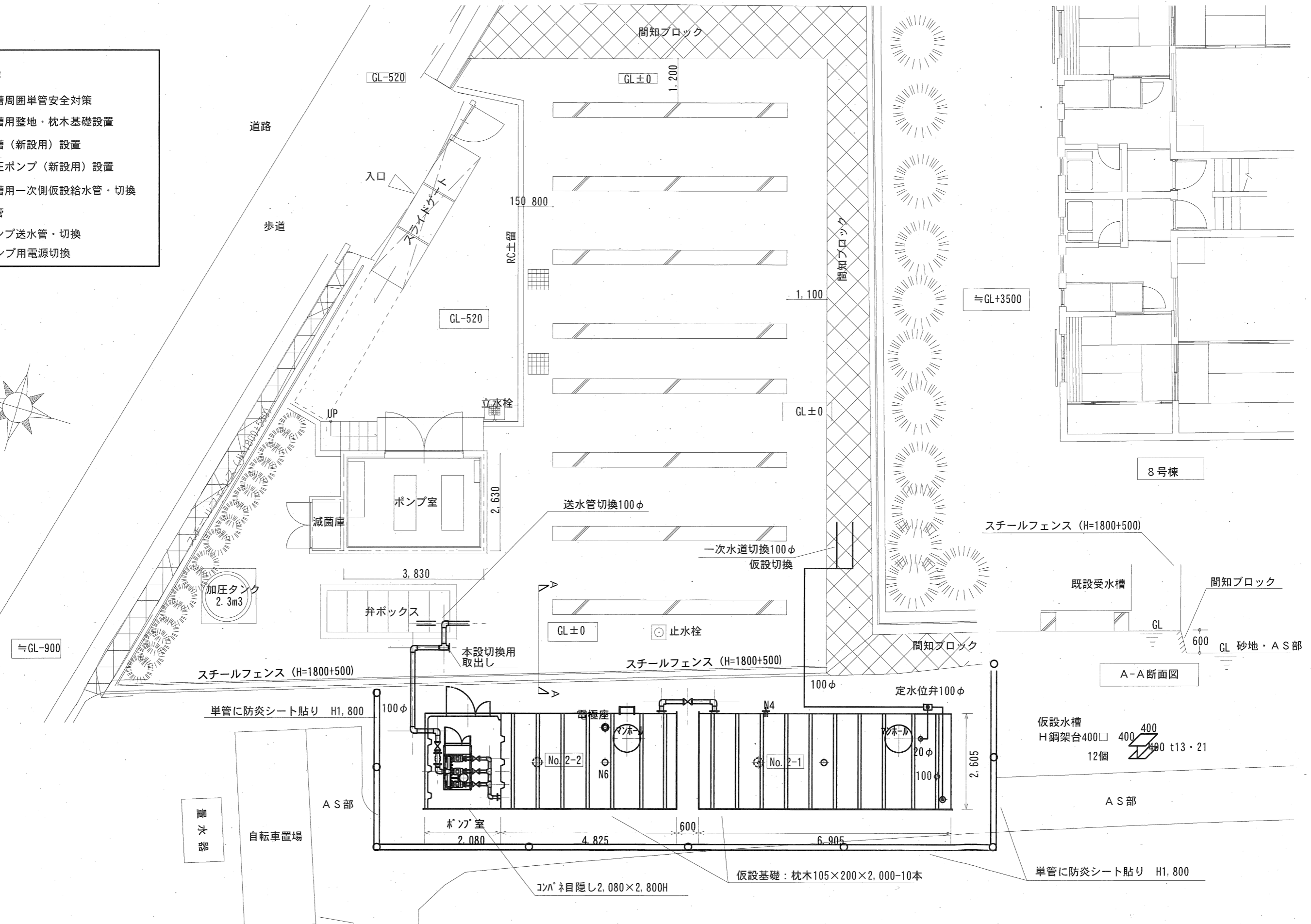
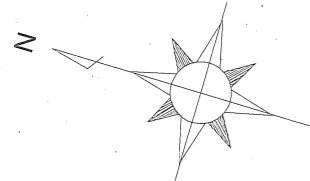
新設No. 1-1, 1-2槽を新設架台上に設置、  
 仮設ポンプを移設し配管・配線を切り替え接続する。

**5** 仮設水槽移設

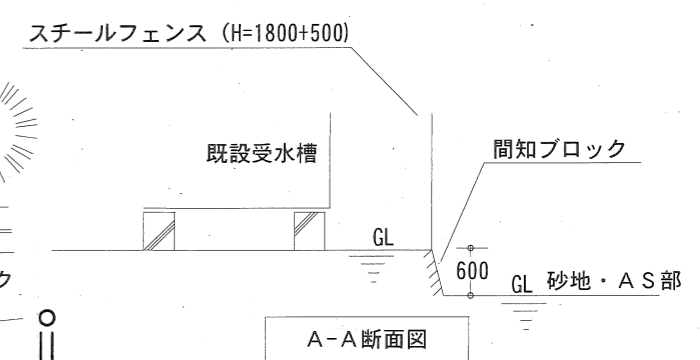
No. 2-1, 2-2槽を  
 新設架台上へ移設、配管・配線接続し設置完了とする。

宮城県住宅供給公社 一級建築士事務所 登録番号 宮城県知事登録第20410195号 宮城県仙台市青葉区上杉一丁目1番20号 電話 022-264-0605 FAX 022-262-0339	設計年月日 R5・8	保全課長	課長補佐	設備班長	担当者	工事名称 公社黒松住宅ほか1団地給水施設改修工事	全葉	図面 No 11
						図面名称 仮設・新設受水槽ポンプ設置図(黒松) 1/200		

- 工事内容**
- 仮設水槽周囲単管安全対策
  - 仮設水槽用整地・枕木基礎設置
  - 仮設水槽（新設用）設置
  - 仮設加圧ポンプ（新設用）設置
  - 仮設水槽用一次側仮設給水管・切換
  - 附属配管
  - 仮設ポンプ送水管・切換
  - 仮設ポンプ用電源切換



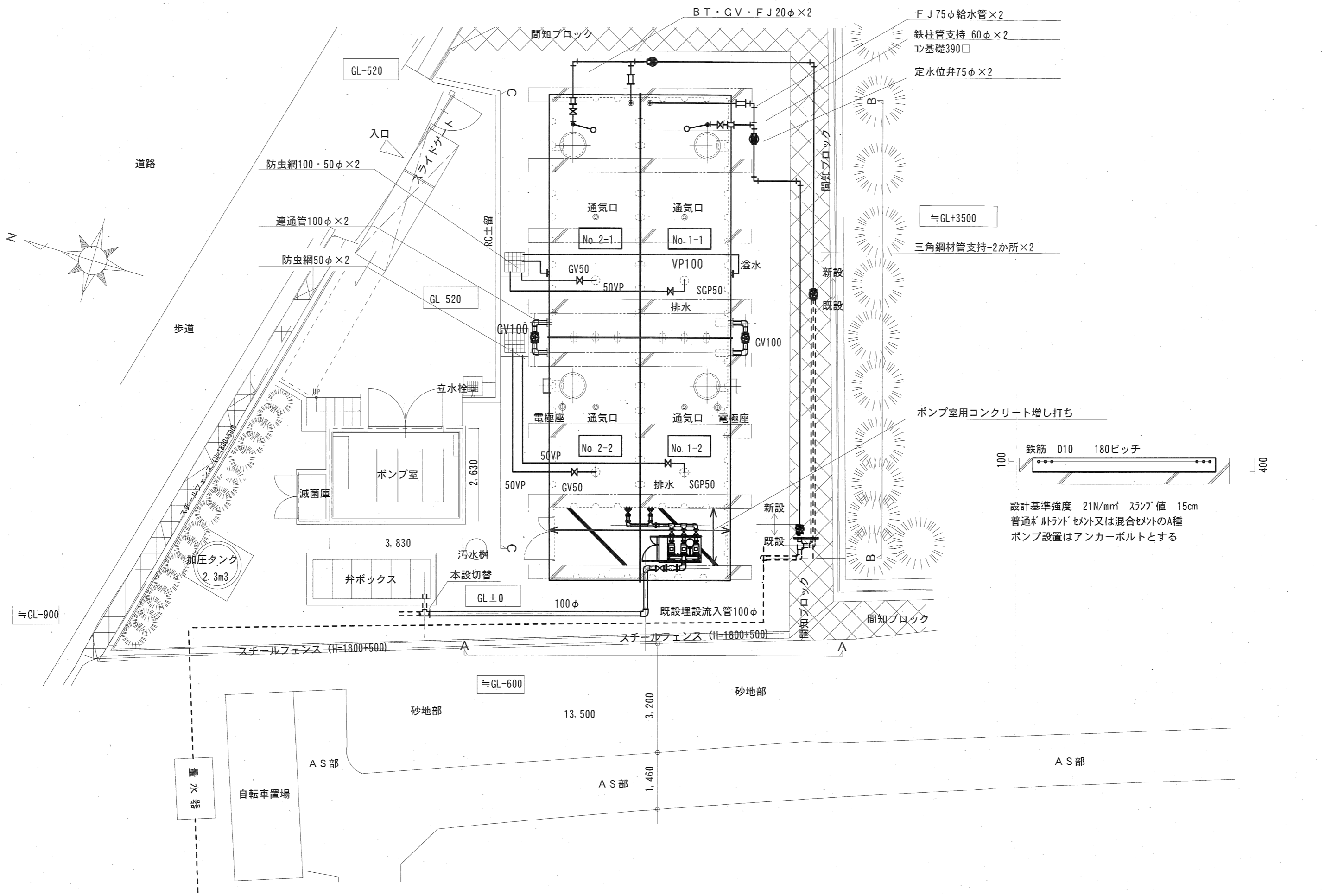
8号棟



仮設水槽  
H鋼架台400□ 400  
12個 490 t13・21

単管に防災シート貼り H1,800

宮城県住宅供給公社 一級建築士事務所 登録番号 宮城県知事登録第20410195号 宮城県仙台市青葉区上杉一丁目1番20号 電話 022-264-0605 FAX 022-262-0339	設計年月日 R5・8	保全課長	課長補佐	設備班長	担当者	工事名称 公社黒松住宅ほか1団地給水施設改修工事	全葉	図面 No 12
						図面名称 仮設受水槽配管図（黒松）		



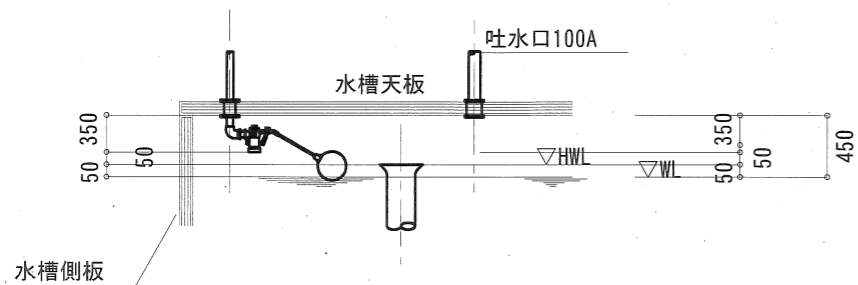
宮城県住宅供給公社 一級建築士事務所  
 登録番号 宮城県知事登録第20410195号  
 宮城県仙台市青葉区上杉一丁目1番20号  
 電話 022-264-0605  
 FAX 022-262-0339

設計年月日 R5・8

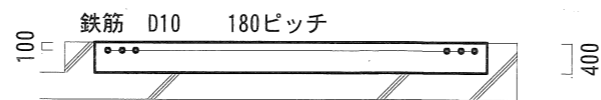
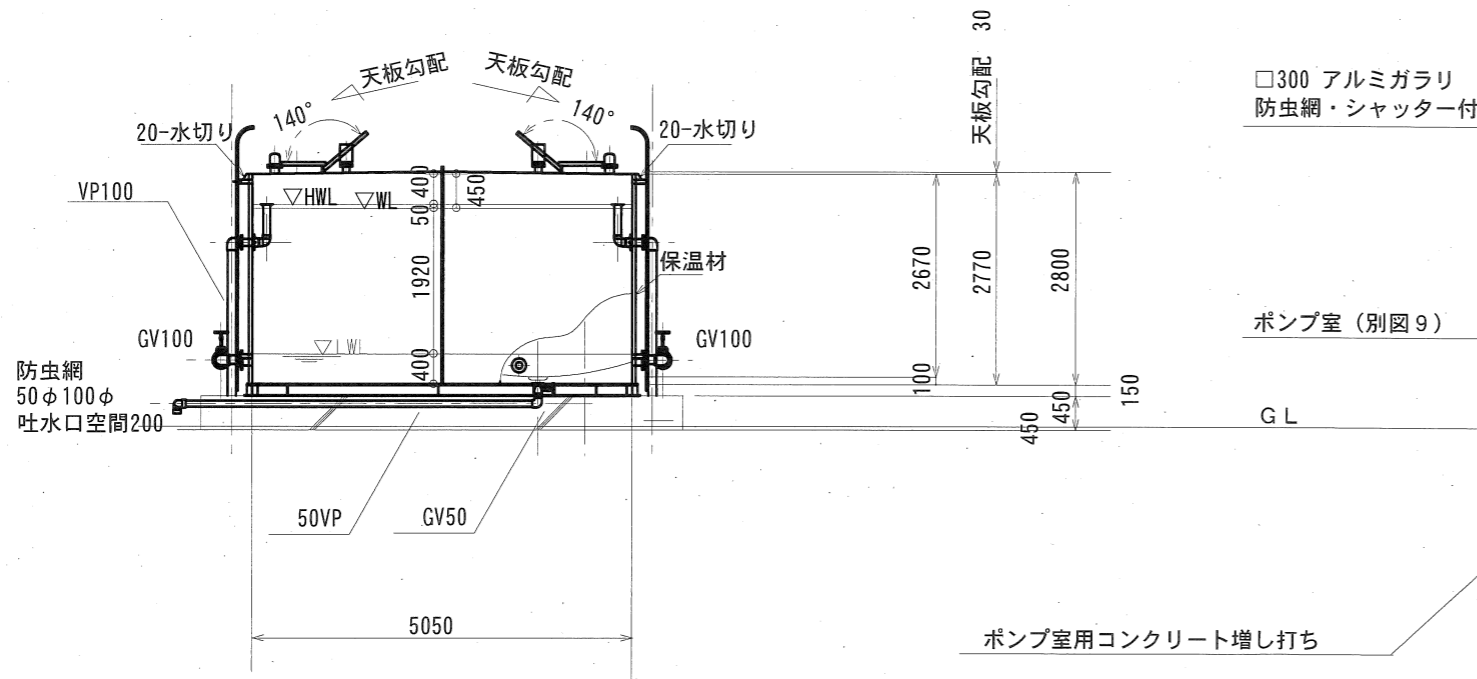
安全課長 課長補佐 設備班長 担当者

工事名称 公社黒松住宅ほか1団地給水施設改修工事  
 図面名称 新設受水槽配管平面図 (黒松) Scale 1/100

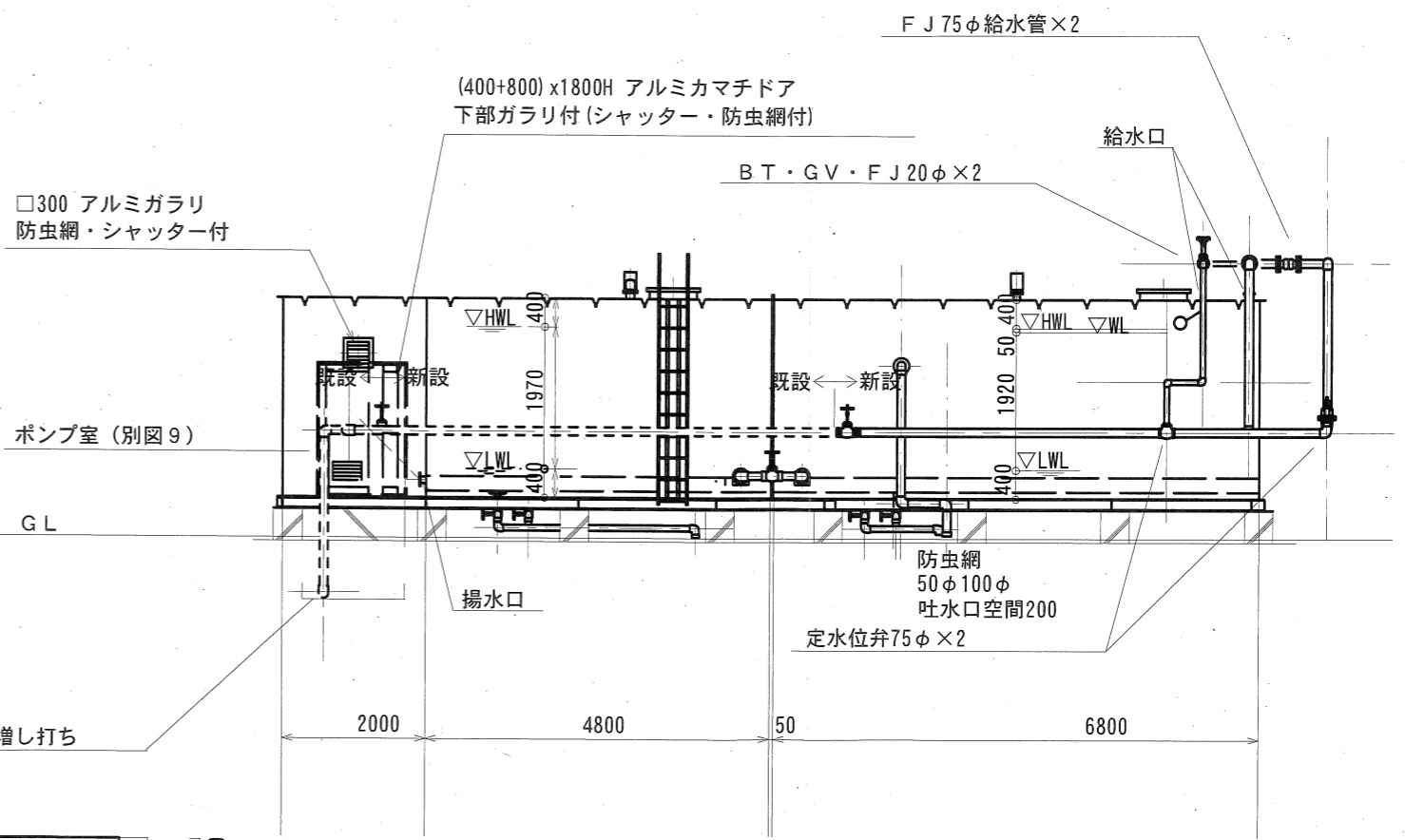
全葉 図面 No 13



吐水口空間 S=N0



設計基準強度 21N/mm<sup>2</sup> スラブ値 15cm  
 普通ポルトランドセメント又は混合セメントのA種  
 ポンプ設置はアンカーボルトとする



受水槽  
 11.6×5.05×2.77H (1.92H)  
 呼称容量: 162.2m<sup>3</sup>  
 有効容量: 112.4m<sup>3</sup>

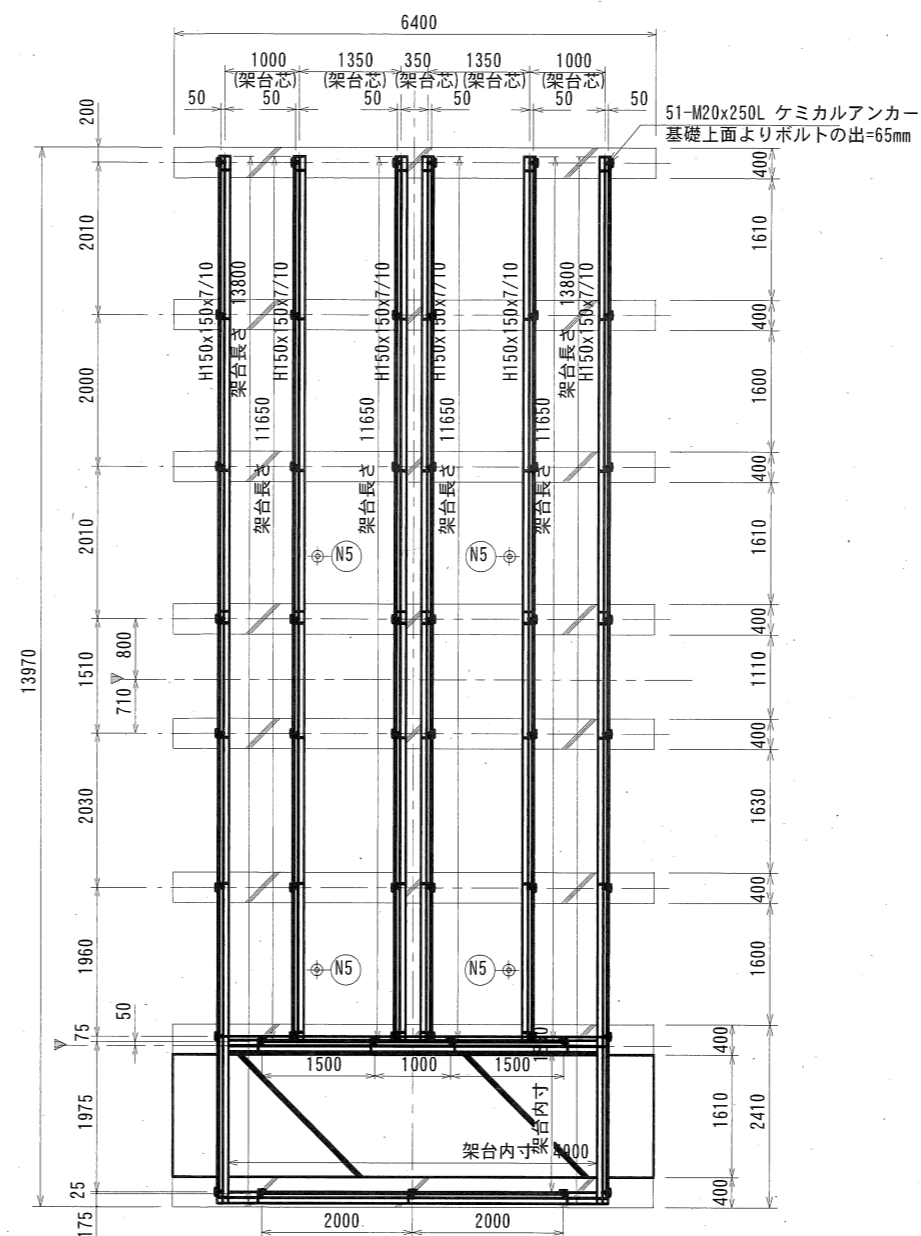
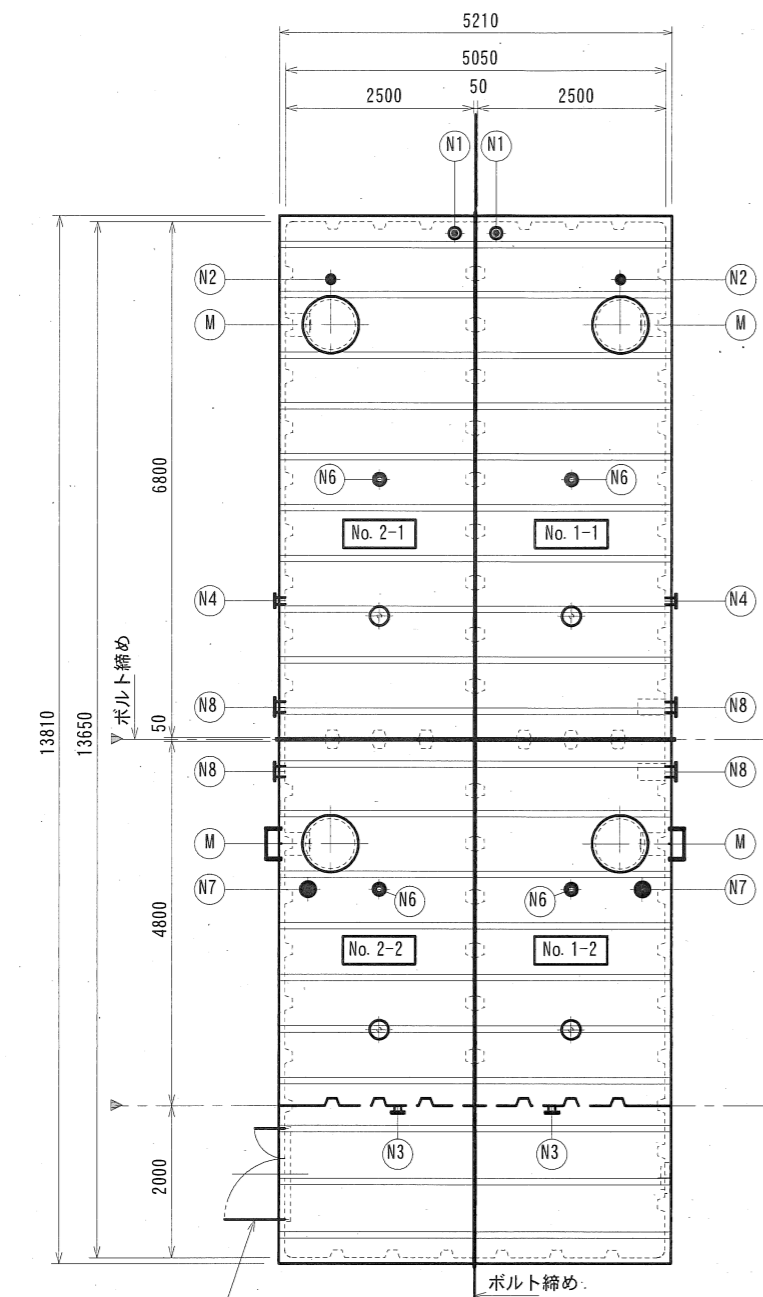
宮城県住宅供給公社 一級建築士事務所  
 登録番号 宮城県知事登録第20410195号  
 宮城県仙台市青葉区上杉一丁目1番20号  
 電話 022-264-0605  
 FAX 022-262-0339

設計年月日  
 R5・8

保全課長  
 課長補佐  
 設備班長  
 担当者

工事名称  
 公社黒松住宅ほか1団地給水施設改修工事  
 図面名称  
 新設受水槽配管断面図 (黒松)  
 Scale  
 1/100

全葉  
 図面 No  
 14



受水槽機器表

国土交通省告示構造基準適合品 鋼板製一体型水槽		
槽の仕様	材質	SS400
	容量	有効=112.4m <sup>3</sup>
	板厚	天=4.5mm 側=4.5mm 底=6.0mm (JIS規格品使用)
	製品質量	20870Kg
防食仕様	材質	厚生労働省告示基準 適合球*杉樹脂
	内面施工	加熱硬化型球*杉樹脂 NE-204 厚サ=0.4mm以上
防食仕様	外面施工	加熱硬化型球*杉樹脂 NE-204 厚サ=0.2mm以上
	設計震度	KH=1.0 KV=0.5
内梯子	合成樹脂製	
外梯子	SGPの上溶融亜鉛メッキ仕上 (HDZT49)	
架台・保温	SS400の上溶融亜鉛メッキ仕上 (HDZT49)	
設計垂直積雪量	0.4m	
ボルト・ナット	水槽内部	気相部 合成樹脂製保護材*ナット 液相部 SUS304
	水槽外部	電極座・通気口 硬質塩化ビニル
		マンホール SUS304
		アーカー*ナット SUS304
	その他の部分	(SS鋼材) 溶融亜鉛メッキ (HDZT49)

N-1	給水口	防波筒付 (PVC)
N-2	給水口	ボルトタップ口
N-3	揚水口	内部VPW管付
N-4	溢水口	
N-5	排水口	
N-6	通気口	防虫網付 (PVC)
N-7	電極座	防波筒・カバー付 (PVC)
N-8	連通口	
M	マンホール	φ650 SS400 鍵付カバー

UMマンホールは内蓋付とする (合成樹脂製)  
外面のフランジ材質はSS400とする

