

令和7年12月 定期募集住宅一覧(女川町)

◆災害公営住宅

入居可能人数を下回っての申込みはできません。
※家賃は毎年所得等に応じて変動します。
※この金額よりさらに高いランクもあります。

住宅名	所在地	形式	入居可能人数	募集戸数	階数	間取り	給湯箇所	エレベーター有無	完成年度	構造	家賃(目安)	共益費	駐車場の空状況
運動公園	女川浜字大原520番地	2DK 单身可	1～	1戸	4階	図面参照	台所、洗面所、浴室	○	平成25年度	鉄筋コンクリート造 4階建	17,800円～40,800円	1,000円	空有り (2,000円)
住宅名	所在地	形式	入居可能人数	募集戸数	階数	間取り	給湯箇所	エレベーター有無	完成年度	構造	家賃(目安)	共益費	駐車場 契約必須
石浜	石浜一丁目9番地1 ほか	2DK 单身可 ペット可	1～	1戸	戸建	図面参照	台所、洗面所、浴室	×	平成28年度	木造平屋	17,400円～39,900円	なし	6,000円
住宅名	所在地	形式	入居可能人数	募集戸数	階数	間取り	給湯箇所	エレベーター有無	完成年度	構造	家賃(目安)	共益費	駐車場 契約必須
清水	清水一丁目9番地8 ほか	2LDK ペット可	2～	1戸	戸建	図面参照	台所、洗面所、浴室	×	平成29年度	木造2階建	23,200円～53,300円	なし	6,000円
住宅名	所在地	形式	入居可能人数	募集戸数	階数	間取り	給湯箇所	エレベーター有無	完成年度	構造	家賃(目安)	共益費	駐車場 契約必須
堀切東	鷺神浜字堀切54番地4 ほか	2DK 单身可 ペット可	1～	1戸	戸建	図面参照	台所、洗面所、浴室	×	平成29年度	木造平屋	19,200円～44,100円	なし	6,000円
住宅名	所在地	形式	入居可能人数	募集戸数	階数	間取り	給湯箇所	エレベーター有無	完成年度	構造	家賃(目安)	共益費	駐車場 契約必須
宮ヶ崎	宮ヶ崎字宮ヶ崎120番地1 ほか	2DK 单身可 ペット可	1～	1戸	戸建	図面参照	台所、洗面所、浴室	×	平成29年度	木造平屋	18,300円～42,100円	なし	6,000円
		2LDK ペット可	2～	1戸	戸建	図面参照	台所、洗面所、浴室	×		木造2階建	23,500円～53,900円		
住宅名	所在地	形式	入居可能人数	募集戸数	階数	間取り	給湯箇所	エレベーター有無	完成年度	構造	家賃(目安)	共益費	駐車場の空状況
桜ヶ丘東	鷺神一丁目1番地1	2DK 单身可	1～	1戸	5階	図面参照	台所、洗面所、浴室	○	平成29年度	鉄筋コンクリート造 5階建	17,600円～40,400円	1,000円	空有り (2,000円)
		3DK	3～	1戸	3階	図面参照	台所、洗面所、浴室	○		鉄筋コンクリート造 5階建	22,500円～51,700円		

※駐車場は原則1世帯1台のみの契約となります。

【申込みにあたって】

1 入居要件

- ①下記項目は全て該当しなければなりません。
 - ・申込時点で他の公営住宅や所有する住宅に入居していない方。
 - ・市区町村税等を滞納していない方。
 - ・町内に就業又は定住を希望し、かつ現在住宅に困っている方(持ち家のない方)。
 - ・収入要件を満たしている方(月額所得が259,000円以下)。
 - ・暴力団員ではないこと(同居親族を含む)。

2 抽選会について

- ・日 時:令和 7年12月24日(水)午前10:30～
- ・場 所:女川町役場内(女川町女川一丁目1番地1)
- ・その他:抽選器の操作は公社職員が行いますので、抽選会は欠席されてもかまいません。

◆募集スケジュール(変更になる場合があります)				※抽選番号通知:12/18頃発送		※抽選結果通知:12/25頃発送	
募集月	申込みパンフレット 配布期間	申込受付期間 ※最終日の郵便消印有効	抽選日(予定)	資格確認日	内覧日(予定)	入居説明会・契約締結	入居可能日(予定)
12月	令和7年12月1日～12月12日	令和7年12月1日～12月12日	令和7年12月24日	令和8年1月9日	令和8年1月19、20日	令和8年1月27日	令和8年1月28日

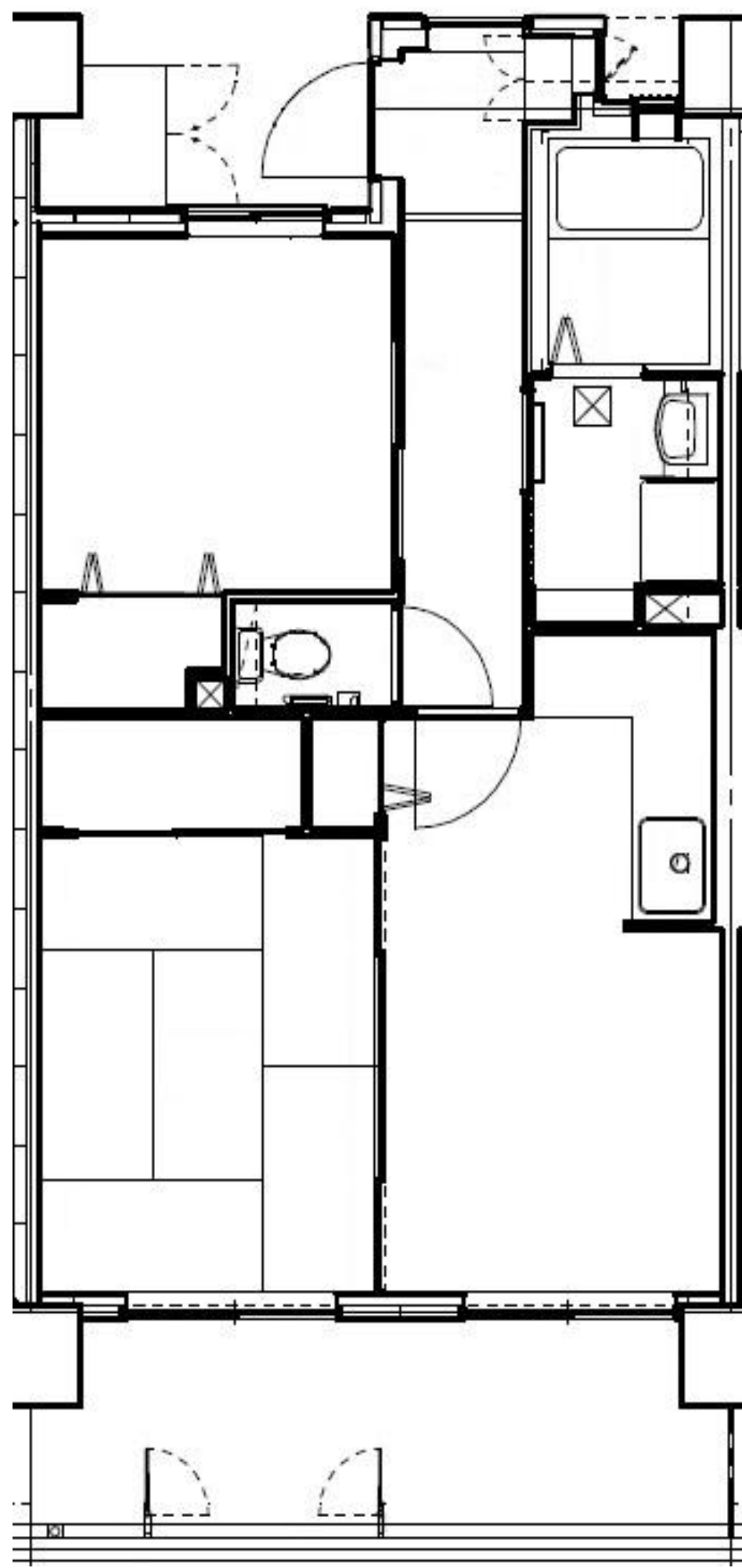
◆申込み前の住宅内覧について(令和7年12月定期募集)

申込みの前に、事前内覧ができるようになりました。事前内覧ができる日程と住宅は、下記のとおりです。

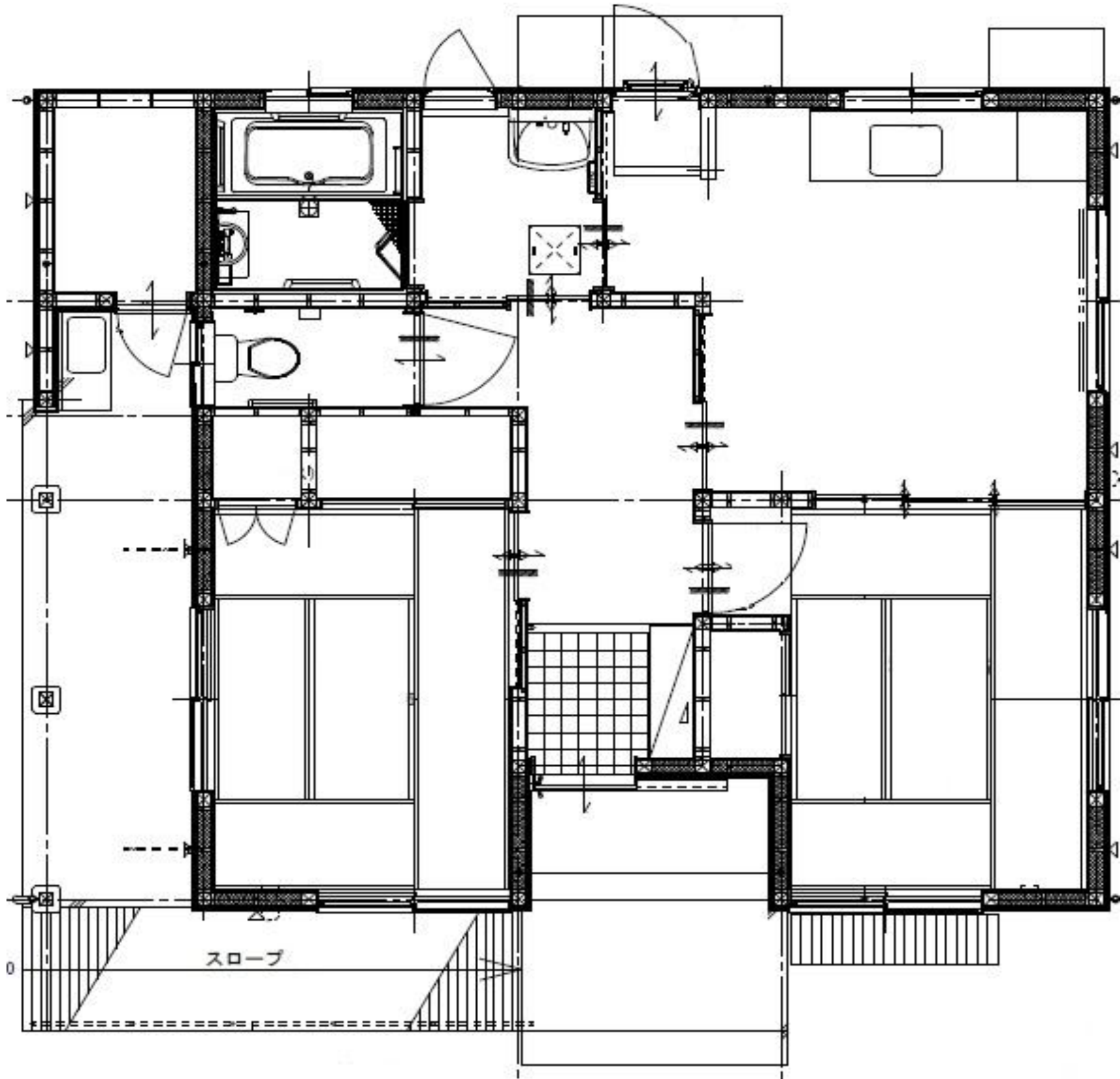
事前内覧を希望する方は、
前日までに予約が必要となります！

事前内覧 の日程	1日目:令和7年12月5日(金) 午前10時～午後2時	事前内覧ができる住宅	運動公園住宅(2DK／集合住宅)・ 宮ヶ崎住宅(2DK／戸建住宅) ※この住宅以外は事前内覧ができません
	2日目:令和7年12月9日(火) 午前10時～午後2時		
予約先	宮城県住宅供給公社 東部支社 施設管理班 (TEL:0225-85-0393) 電話受付時間:午前9時～午後4時 ※前営業日の午後4時までに電話で予約をしてください。		

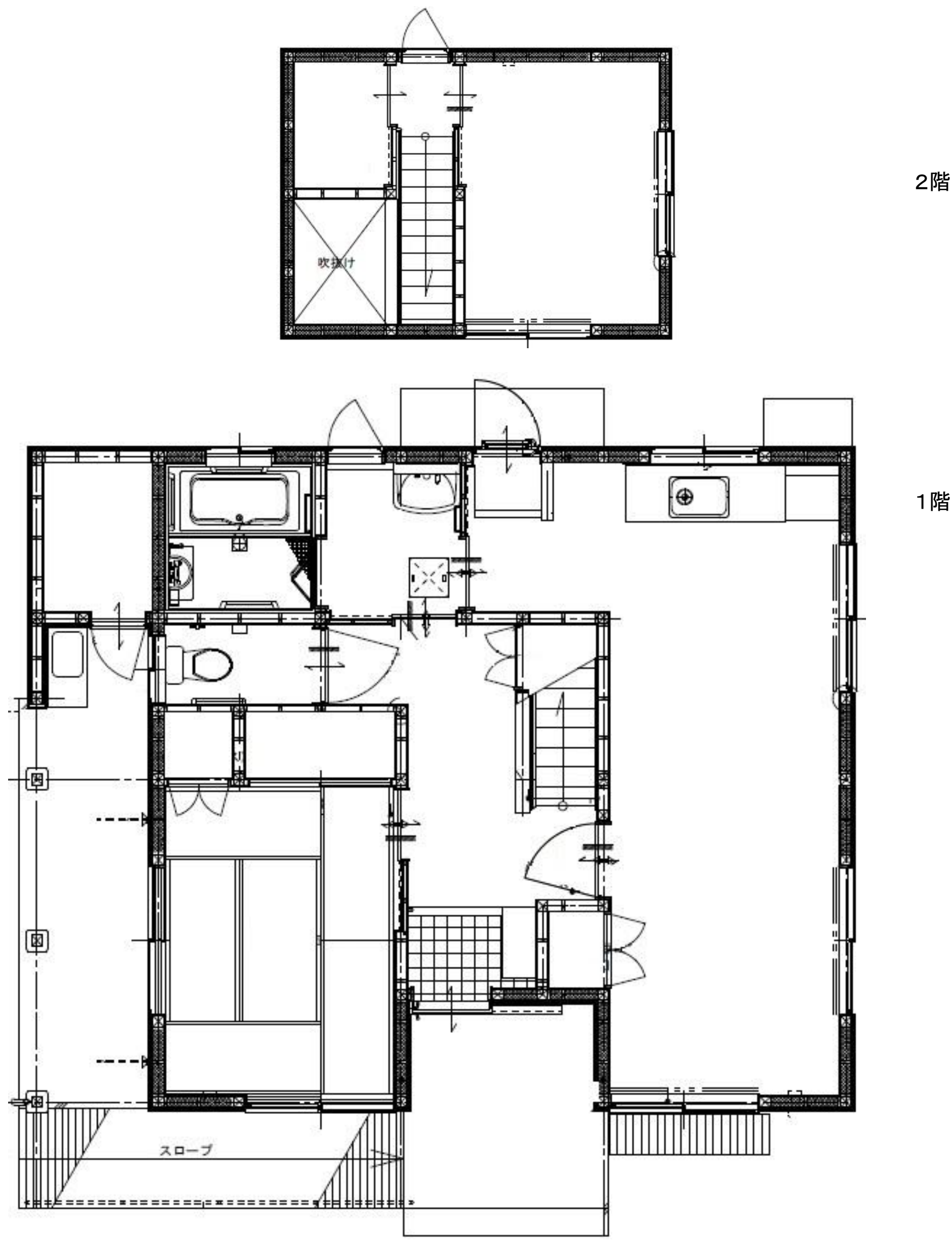
※間取り例のため、募集住宅と合致しているとは限りません。(左右反転・設備詳細等)
現況と相違する場合には、現況優先となります。



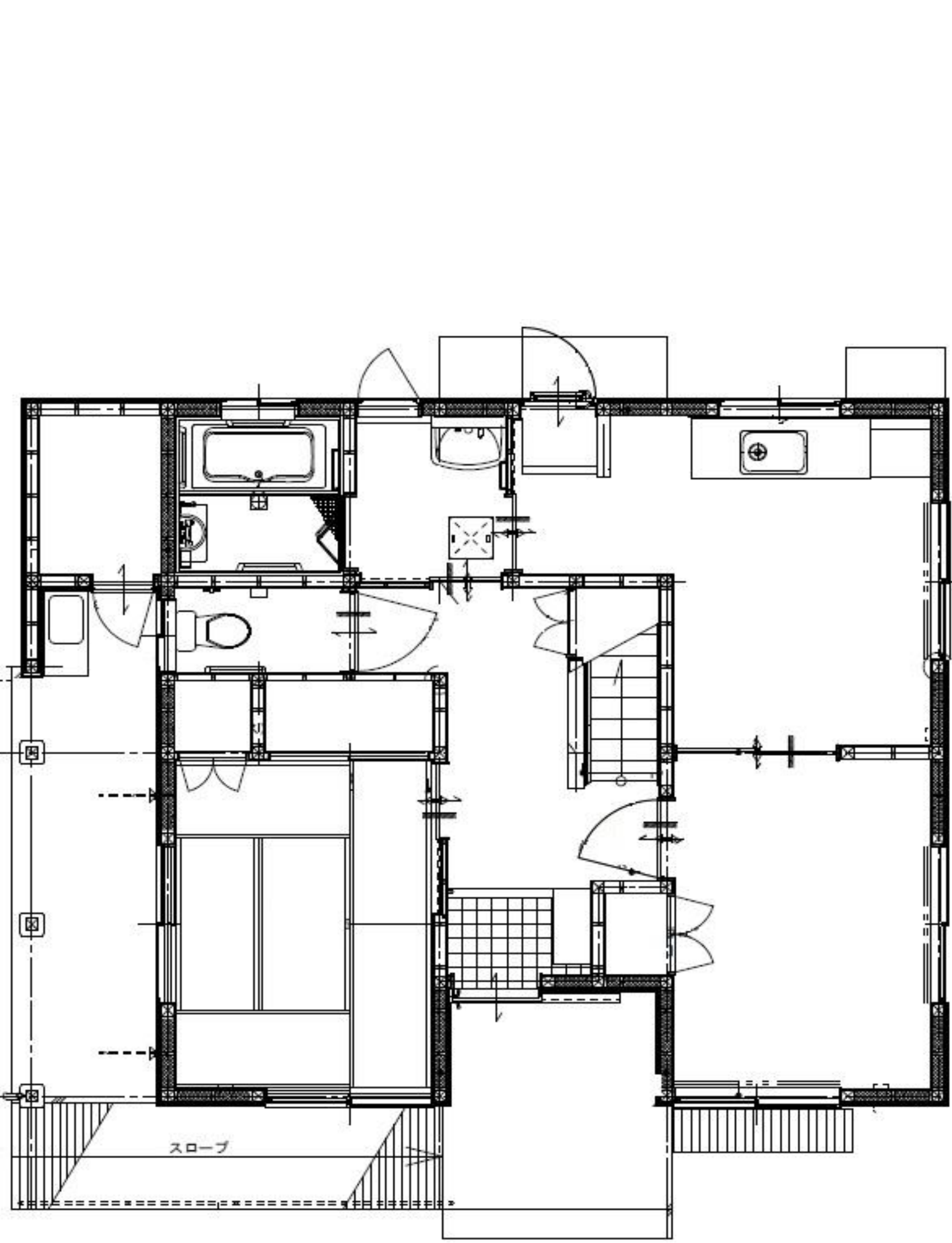
運動公園住宅 (2DK)



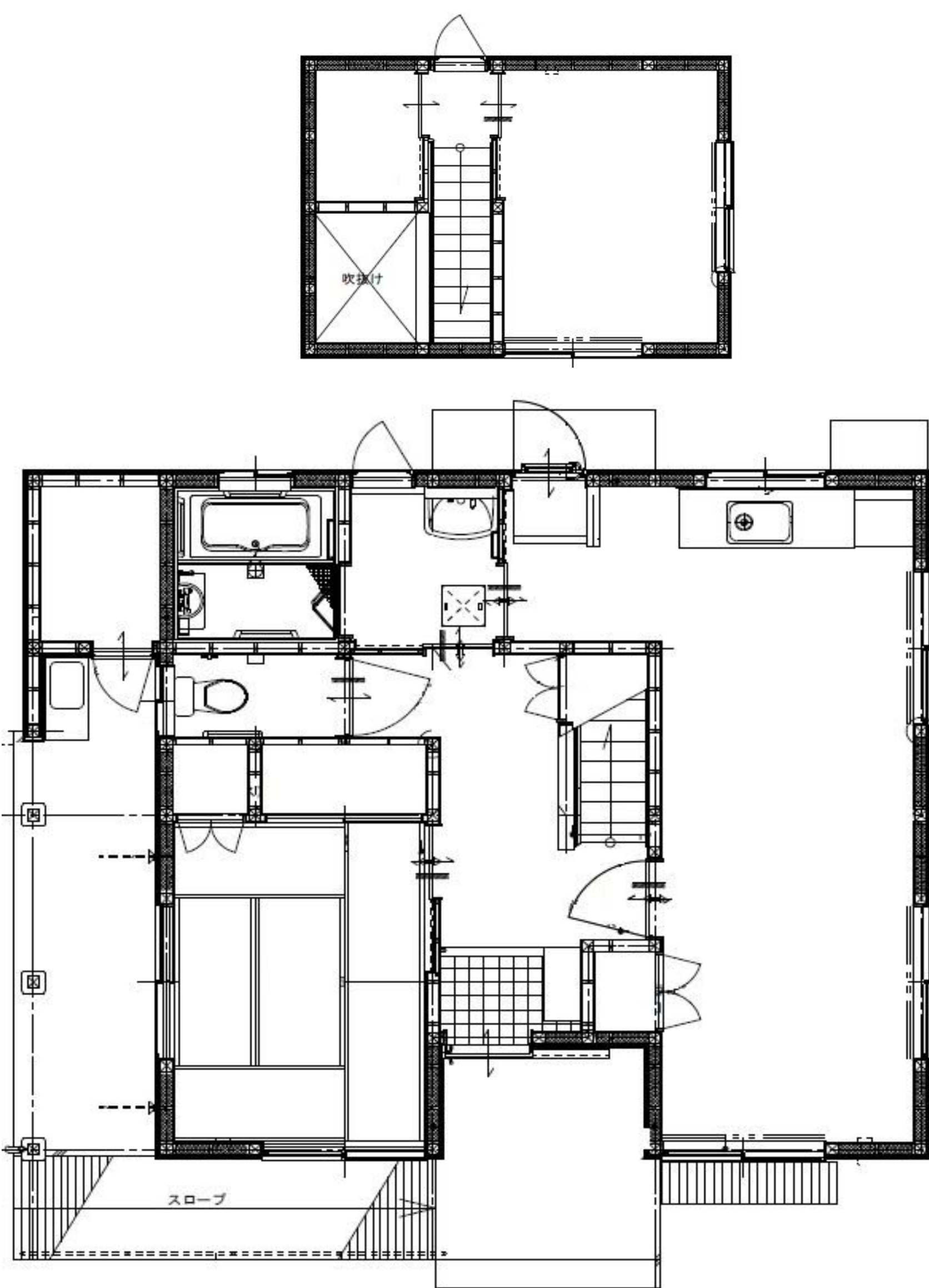
石浜住宅 (2DK)



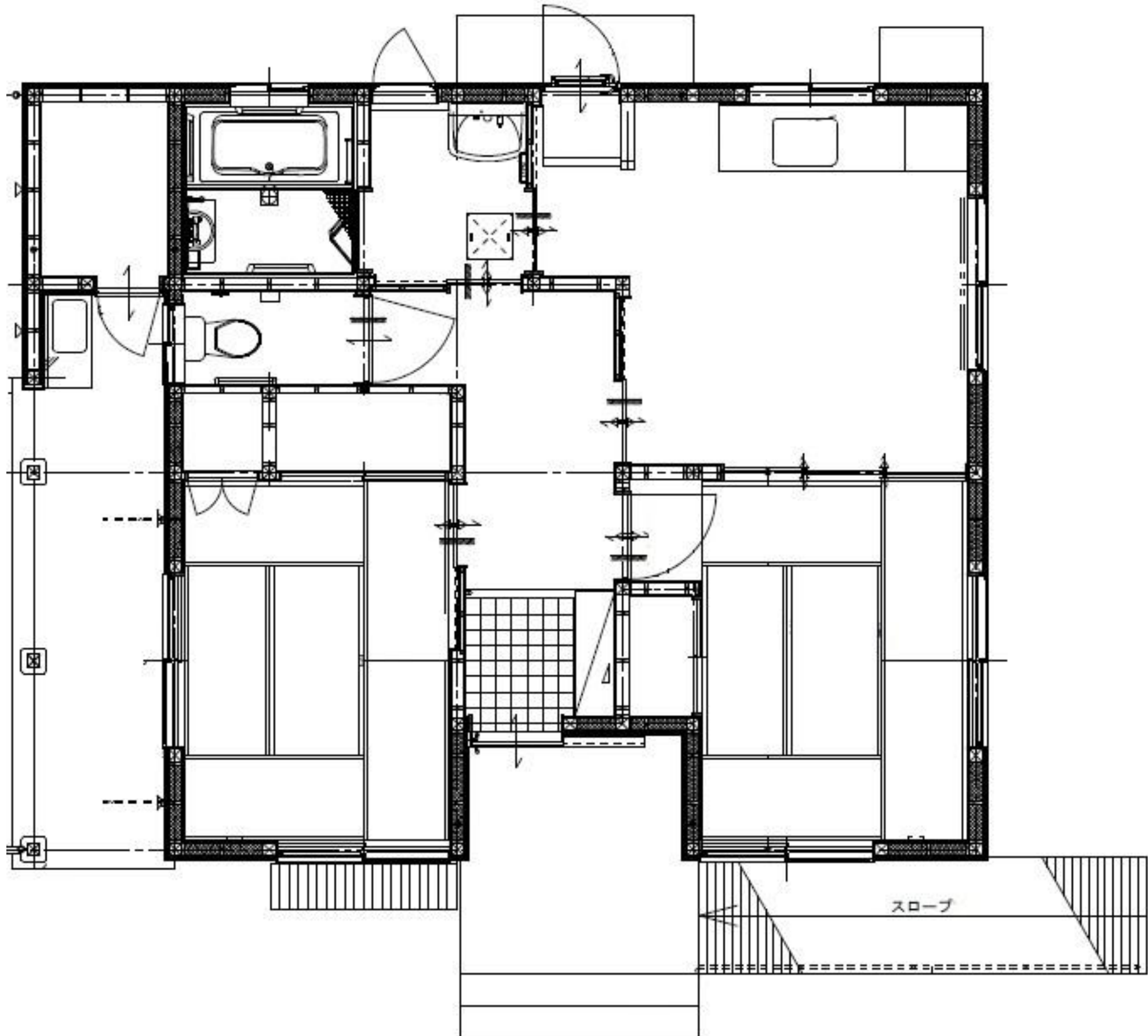
清水住宅 (2LDK)



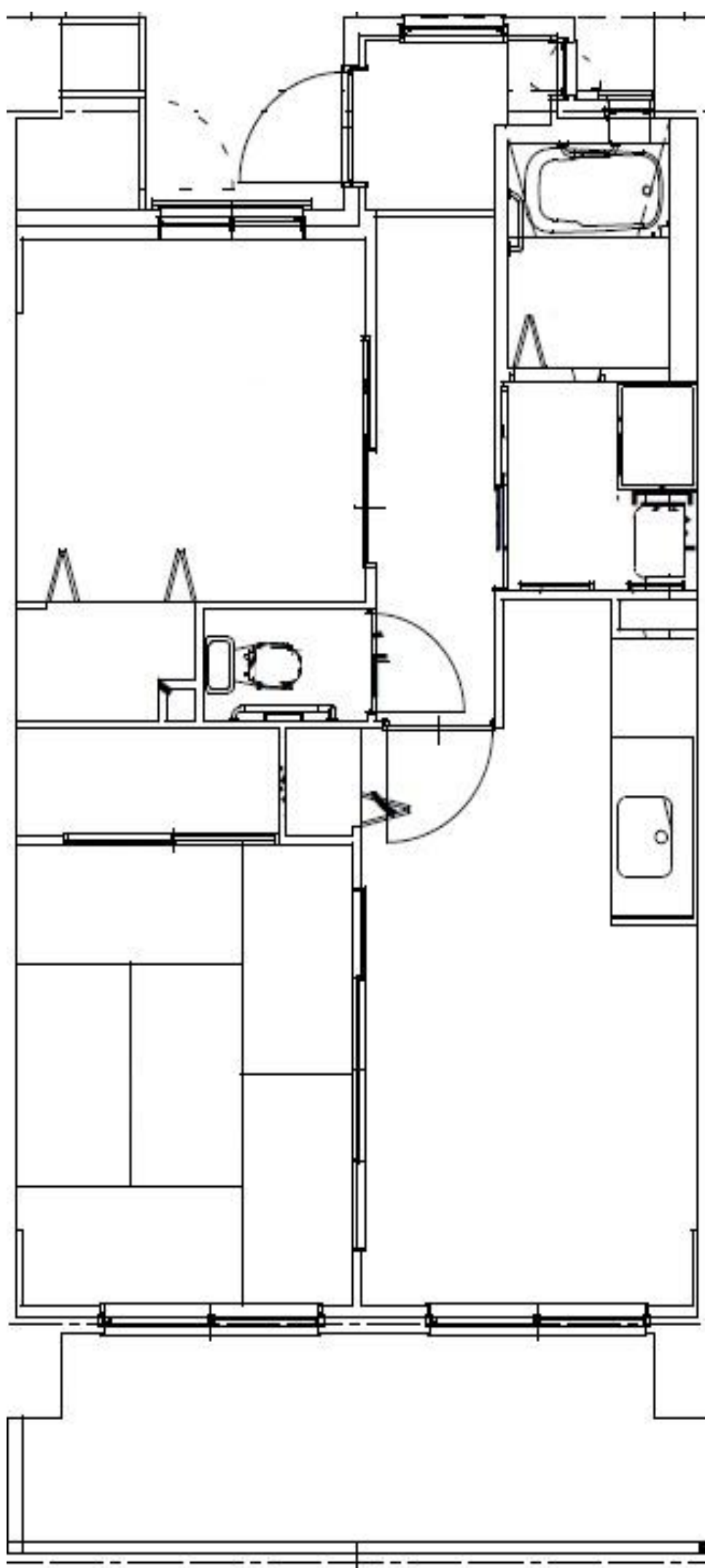
宮ヶ崎住宅 (2DK)



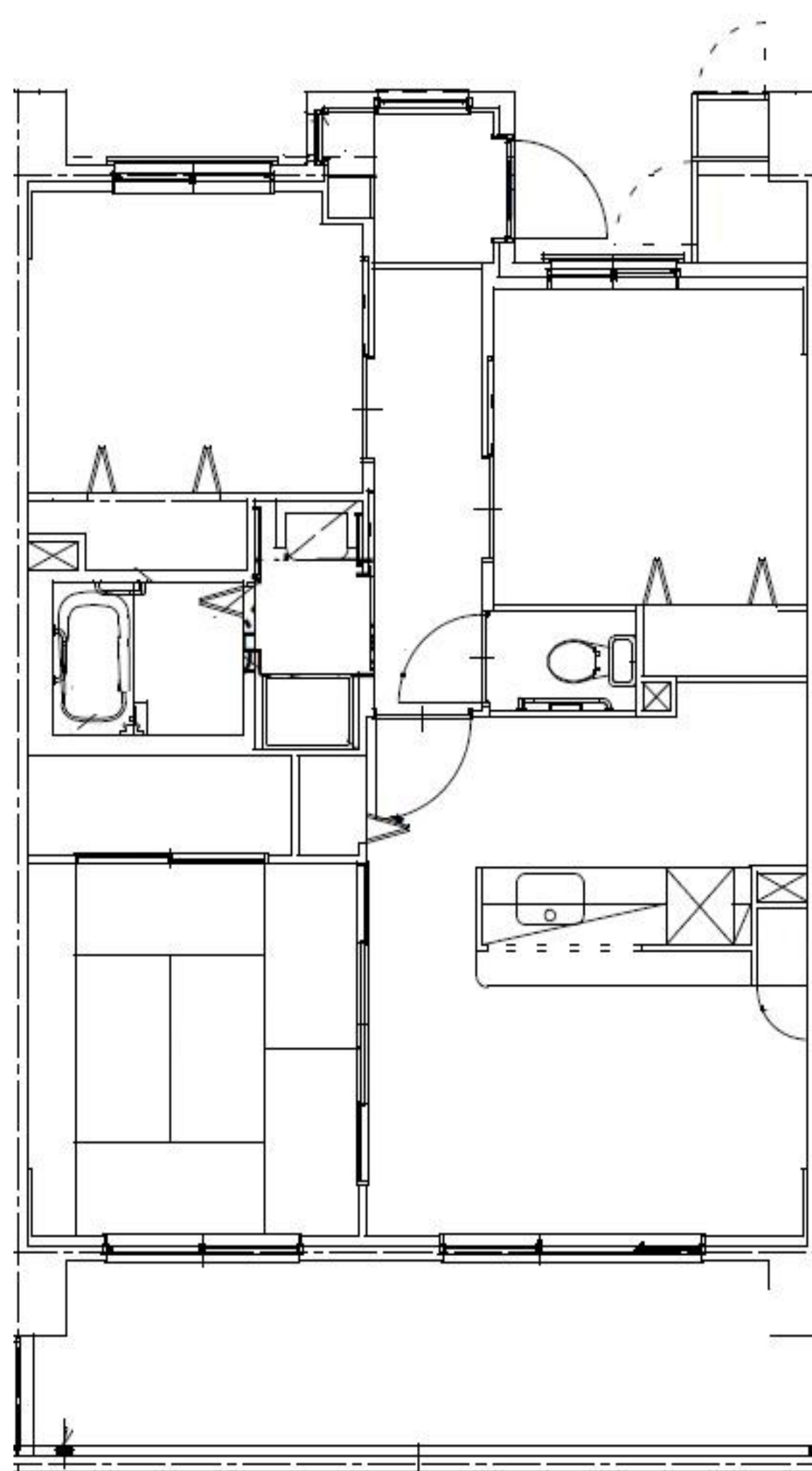
宮ヶ崎住宅 (2LDK)



堀切東住宅 (2DK)



桜ヶ丘東住宅 (2DK)



桜ヶ丘東住宅 (3DK)