

令和4年12月 定期募集住宅一覧(気仙沼市)

◆災害公営住宅

入居資格に該当されている方であればどなたでも申込みできます。
ただし、単身での申込みの場合は「**単身可**」住宅のみとなります(単身要件を満たす必要があります)。

※家賃は毎年所得等に応じて変動します。
※この金額よりさらに高いランクもあります。

住宅名	所在地	広さ	型式	募集戸数	階数	給湯箇所	エレベーター有無	完成年度	構造	家賃(目安)	共益費	駐車場の空状況
鹿折南①	気仙沼市錦町一丁目2番1号	55㎡	1LDK 単身可	1戸	2階	台所、洗面所、浴室	○	平成28年度	鉄筋コンクリート造 5階建	20,600円 ~ 40,500円	3,500円	空有り (3,000円)
鹿折南②		55㎡	2DK 単身可	1戸	2階	台所、洗面所、浴室	○	平成28年度	鉄筋コンクリート造 5階建	20,800円 ~ 40,900円		空有り (3,000円)
鹿折南③		80㎡	4DK	1戸	4階	台所、洗面所、浴室	○	平成28年度	鉄筋コンクリート造 5階建	28,100円 ~ 55,300円		空有り (3,000円)
鹿折南④		55㎡	2DK 単身可	1戸	5階	台所、洗面所、浴室	○	平成28年度	鉄筋コンクリート造 5階建	20,800円 ~ 40,900円		空有り (3,000円)
鹿折南⑤		気仙沼市錦町二丁目2番1号	65㎡	3DK	1戸	1階	台所、洗面所、浴室	○	平成28年度	鉄筋コンクリート造 4階建		24,000円 ~ 47,200円

住宅名	所在地	広さ	型式	募集戸数	階数	給湯箇所	エレベーター有無	完成年度	構造	家賃(目安)	共益費	駐車場の空状況
魚町入沢	気仙沼市魚町一丁目4番1号	65㎡	3DK	1戸	1階	台所、洗面所、浴室	○	平成28年度	鉄骨造 5階建	22,900円 ~ 45,000円	3,500円	空有り (3,000円)

住宅名	所在地	広さ	型式	募集戸数	階数	給湯箇所	エレベーター有無	完成年度	構造	家賃(目安)	共益費	駐車場の空状況
気仙沼駅前 ※告知事項有	気仙沼市古町三丁目3番10号	55㎡	1LDK 単身可	1戸	9階	台所、洗面所、浴室	○	平成28年度	鉄筋コンクリート造 13階建	21,000円 ~ 41,300円	3,500円	空有り (3,000円)

※告知事項有住宅についての詳細は、お問い合わせください

住宅名	所在地	広さ	型式	募集戸数	階数	給湯箇所	エレベーター有無	完成年度	構造	家賃(目安)	共益費	駐車場の空状況
四反田	気仙沼市四反田94番地1	55㎡	1LDK 単身可	1戸	5階	台所、洗面所、浴室	○	平成27年度	鉄筋コンクリート造 10階建	20,100円 ~ 39,500円	3,500円	空有り (3,000円)

住宅名	所在地	広さ	型式	募集戸数	階数	給湯箇所	エレベーター有無	完成年度	構造	家賃(目安)	共益費	駐車場の空状況
幸町①	気仙沼市幸町三丁目2番1号	65㎡	2LDK	1戸	1階	台所、洗面所、浴室	○	平成27年度	鉄筋コンクリート造 6階建	22,700円 ~ 44,600円	3,500円	空有り (3,000円)
幸町②		55㎡	2DK 単身可	1戸	2階	台所、洗面所、浴室	○	平成27年度	鉄筋コンクリート造 7階建	20,100円 ~ 39,500円		空有り (3,000円)

住宅名	所在地	広さ	型式	募集戸数	階数	給湯箇所	エレベーター有無	完成年度	構造	家賃(目安)	共益費	駐車場の空状況
内の脇	気仙沼市内の脇一丁目10番1号	55㎡	2DK 単身可	1戸	3階	台所、洗面所、浴室	○	平成28年度	鉄筋コンクリート造 9階建	20,400円 ~ 40,100円	3,500円	空有り (3,000円)

住宅名	所在地	広さ	型式	募集戸数	階数	給湯箇所	エレベーター有無	完成年度	構造	家賃(目安)	共益費	駐車場の空状況
南郷①	気仙沼市南郷25番地1	55㎡	2DK 単身可	1戸	3階	台所、洗面所、浴室	○	平成26年度	鉄筋コンクリート造 10階建	20,200円 ~ 39,800円	3,500円	空有り (3,000円)
南郷②		80㎡	3LDK	1戸	3階	台所、洗面所、浴室	○	平成26年度	鉄筋コンクリート造 6階建	27,800円 ~ 54,600円		空有り (3,000円)
南郷③		65㎡	2LDK	1戸	6階	台所、洗面所、浴室	○	平成26年度	鉄筋コンクリート造 6階建	23,600円 ~ 46,300円		空有り (3,000円)

住宅名	所在地	広さ	型式	募集戸数	階数	給湯箇所	エレベーター有無	完成年度	構造	家賃(目安)	共益費	駐車場の空状況
館山	気仙沼市館山一丁目1番43号	55㎡	2DK 単身可	1戸	3階	台所、洗面所、浴室	○	平成27年度	鉄骨造 3階建	18,100円 ~ 35,600円	3,500円	空有り (3,000円)

住宅名	所在地	広さ	型式	募集戸数	階数	給湯箇所	エレベーター有無	完成年度	構造	家賃(目安)	共益費	駐車場の空状況
赤岩五駄鱈	気仙沼市赤岩五駄鱈209番地1	55㎡	2DK 単身可	1戸	2階	台所、洗面所、浴室	○	平成27年度	鉄骨造 3階建	17,700円 ~ 34,800円	3,500円	空有り (3,000円)

住宅名	所在地	広さ	型式	募集戸数	階数	給湯箇所	エレベーター有無	完成年度	構造	家賃(目安)	共益費	駐車場の空状況
表松川	気仙沼市切通7番地1	55㎡	2DK 単身可	1戸	1階	台所、洗面所、浴室	○	平成27年度	鉄骨造 3階建	18,600円 ~ 36,600円	3,500円	空有り (3,000円)

住宅名	所在地	広さ	型式	募集戸数	階数	給湯箇所	エレベーター有無	完成年度	構造	家賃(目安)	共益費	駐車場の空状況
唐桑大沢	気仙沼市唐桑町台の下15番地	65㎡	2LDK	1戸	戸建	台所、洗面所、浴室	×	平成27年度	木造平屋	22,300円 ~ 43,900円	なし	駐車場一台含む

住宅名	所在地	広さ	型式	募集戸数	階数	給湯箇所	エレベーター有無	完成年度	構造	家賃(目安)	共益費	駐車場の空状況
牧沢①	気仙沼市赤岩牧沢138番地28	55㎡	2DK 単身可	1戸	長屋	台所、洗面所、浴室	×	平成28年度	木造平屋	16,100円 ~ 31,700円	1,700円	空有り (2,000円)
牧沢②		80㎡	3LDK	1戸	長屋	台所、洗面所、浴室	×	平成28年度	木造平屋	24,200円 ~ 47,500円	1,700円	空有り (2,000円)
牧沢③		55㎡	2DK 単身可	1戸	長屋	台所、洗面所、浴室	×	平成28年度	木造平屋	16,100円 ~ 31,700円	1,700円	空有り (2,000円)
牧沢④		65㎡	3DK	1戸	長屋	台所、洗面所、浴室	×	平成28年度	木造平屋	20,200円 ~ 39,600円	1,700円	空有り (2,000円)
牧沢⑤		80㎡	3LDK	1戸	戸建	台所、洗面所、浴室	×	平成28年度	木造平屋	28,200円 ~ 55,300円	1,700円	駐車場一台含む

住宅名	所在地	広さ	型式	募集戸数	階数	給湯箇所	エレベーター有無	完成年度	構造	家賃(目安)	共益費	駐車場の空状況
面瀬中央① ※告知事項有	気仙沼市松崎鶴巻123番地1	55㎡	1LDK 単身可	1戸	戸建	台所、洗面所、浴室	×	平成28年度	木造平屋	22,400円 ~ 44,100円	1,700円	駐車場一台含む
面瀬中央②		80㎡	3LDK	1戸	長屋	台所、洗面所、浴室	×	平成28年度	木造 2階建	24,500円 ~ 48,100円	1,700円	空有り (2,000円)

※告知事項有住宅についての詳細は、お問い合わせください。

住宅名	所在地	広さ	型式	募集戸数	階数	給湯箇所	エレベーター有無	完成年度	構造	家賃(目安)	共益費	駐車場の空状況
長磯浜北	気仙沼市長磯七半沢3番地	65㎡	2LDK	1戸	長屋	台所、洗面所、浴室	×	平成27年度	木造平屋	20,400円 ~ 40,200円	1,700円	空有り (2,000円)

住宅名	所在地	広さ	型式	募集戸数	階数	給湯箇所	エレベーター有無	完成年度	構造	家賃(目安)	共益費	駐車場の空状況
大島	気仙沼市浅根66番地2	65㎡	2LDK	1戸	戸建	台所、洗面所、浴室	×	平成27年度	木造平屋	23,000円 ~ 45,200円	1,700円	駐車場一台含む

※高齢者見守りタイプとは、DKを外の通路側に面した配置にした住戸で、地域住民の方々との関係性を高め、より安心して生活できるよう配慮したタイプです。

◆災害公営住宅【事故等住宅】

事件・事故等により、一定期間募集を停止していた住戸です。内容については、宮城県住宅供給公社東部支社 募集班までお問い合わせください。

住宅名	所在地	広さ	型式	募集戸数	階数	給湯箇所	エレベーター有無	完成年度	構造	家賃(目安)	共益費	駐車場の空状況
幸町③	気仙沼市幸町三丁目2番1号	55㎡	2DK 単身可	1戸	3階	台所、洗面所、浴室	○	平成27年度	鉄筋コンクリート造 5階建	19,700円 ~ 38,700円	3,500円	空有り (3,000円)

※高齢者見守りタイプとは、DKを外の通路側に面した配置にした住戸で、地域住民の方々との関係性を高め、より安心して生活できるよう配慮したタイプです。

【申込みにあたって】

1 入居要件

- 下記項目は全て該当しなければなりません。
 - 市町村税を滞納していない方。
 - 市内に就業又は定住を希望し、かつ現在住宅に困っている方(持ち家のない方)。
 - 過去一年間の所得が収入基準額以下であること。
 - 暴力団員ではないこと。
 - 現在同居中、又は同居予定の親族がいること。※「単身可」の住戸(ただし、同居予定者が婚約者の場合は、3ヶ月以内に入籍のうえ同居しなければなりません。)
 - 現在他の公営住宅に居住していないこと。

2 抽選会について

- 日 時: 令和4年12月20日(火)午後1:30~
- 場 所: 非公開(新型コロナウイルス感染症拡大防止のため)
- その他: 抽選器の操作は公社職員が行います。

3 二次募集について

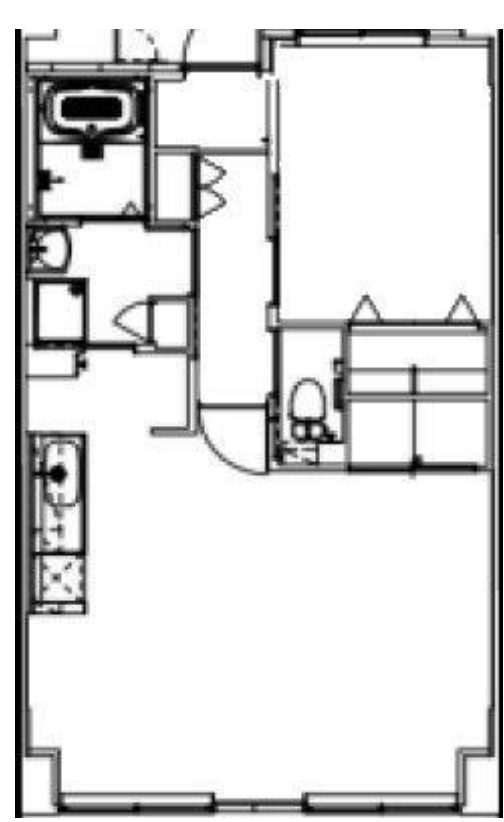
- 日時、場所: 後日、落選者の方へご案内します。
- その他: 定期募集で申込みが無かった住宅を対象に、落選した方が再度申込みが出来るのが二次募集です。定期募集の当落結果発送時に、落選した方へ二次募集の案内を送ります。

②単身入居の場合は、下記項目のいずれかに該当しなければなりません

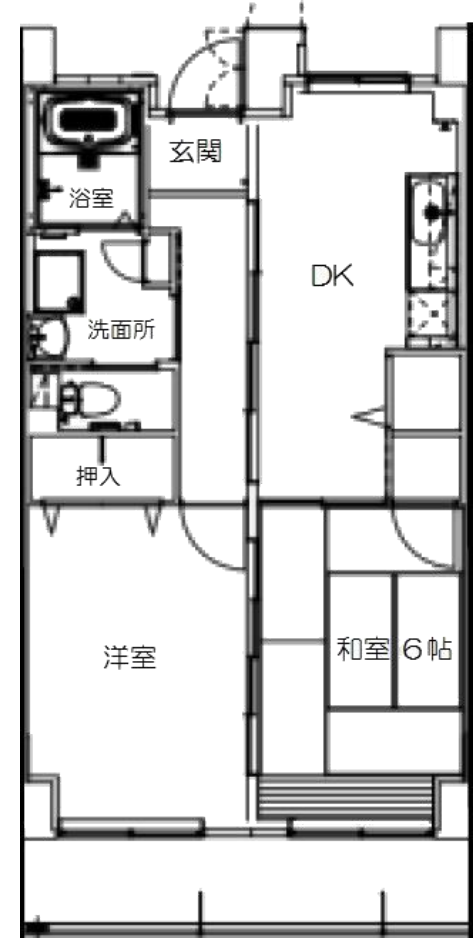
- 申込時点で満60才以上の方
- 身体障害者手帳の交付を受けている方で障害の程度が1級から4級までの方
- 精神障害者保健福祉手帳の交付を受けている方で障害の程度が1級から3級までの方
- 療育手帳(A~B判定)の交付を受けている方
- 戦傷病者手帳の交付を受けている方で、障害の程度が特別項症から第6項症まで、または第1款症の方

- 原子爆弾被爆者として厚生労働大臣の認定を受けている方
- 生活保護を受けている方
- 海外からの引揚者で引揚げ5年未満の方
- ハンセン病療養所入所者等の方
- 配偶者等からの暴力の防止及び被害者の保護に関する法律に規定するDV被害者

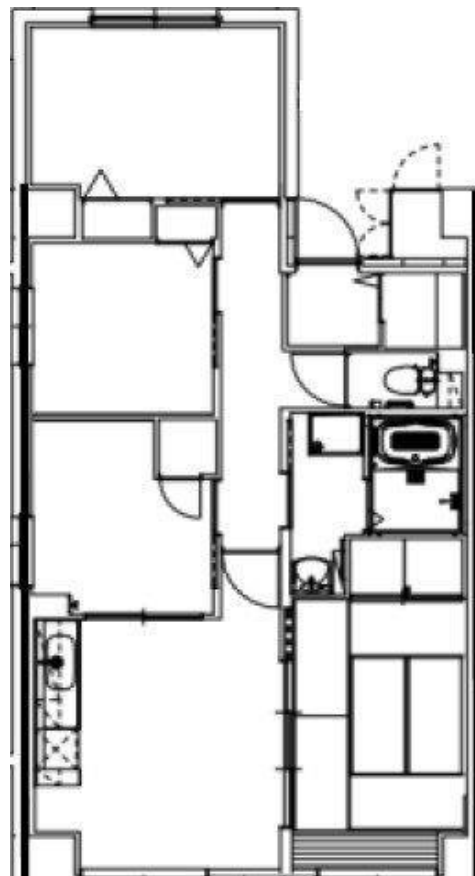
※下記は参考図面です。実際と異なる場合は現状優先となります。
 ※実際の募集住戸が図面と反転タイプになっている場合があります。
 設備などの詳細について、図面と完全に一致していない場合があります。



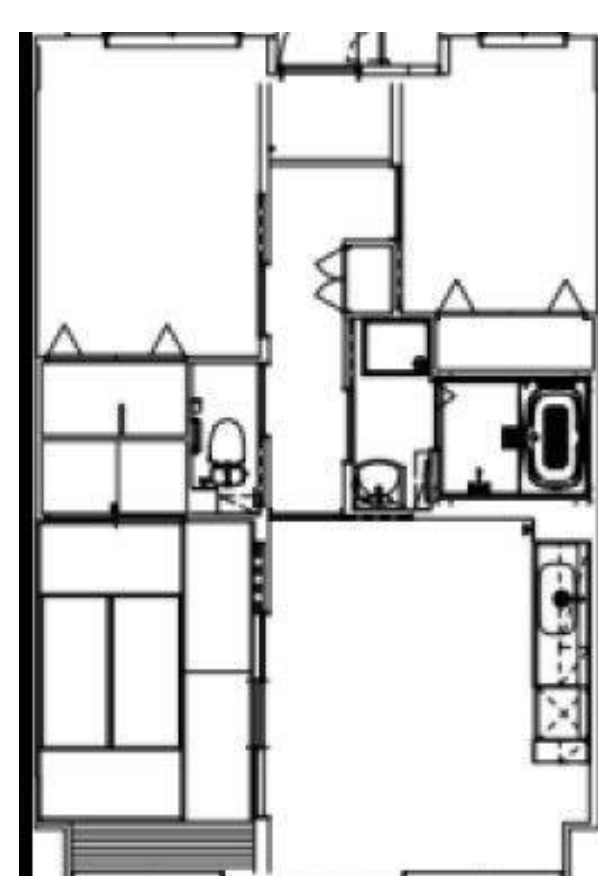
鹿折南①(1LDK)



鹿折南②・④(2DK)・高齢者見守



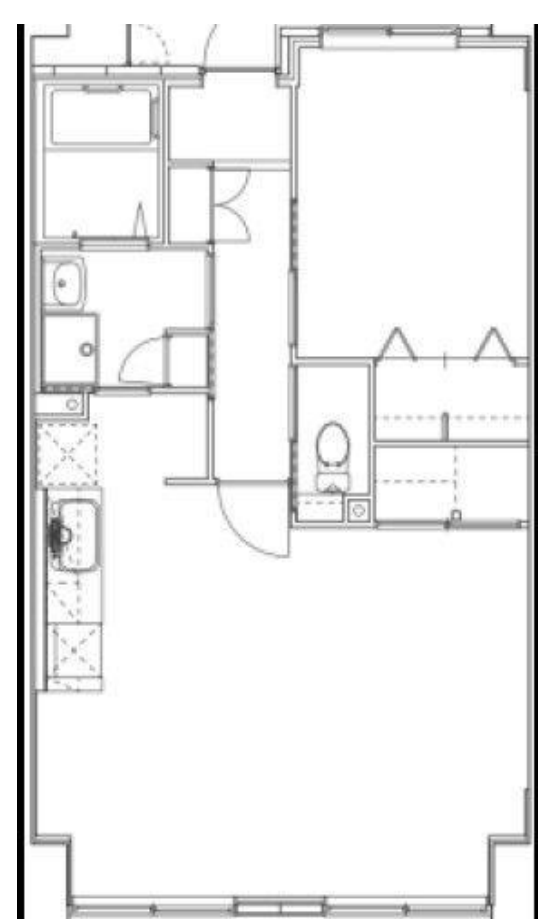
鹿折南③(4DK)



鹿折南⑤(3DK)



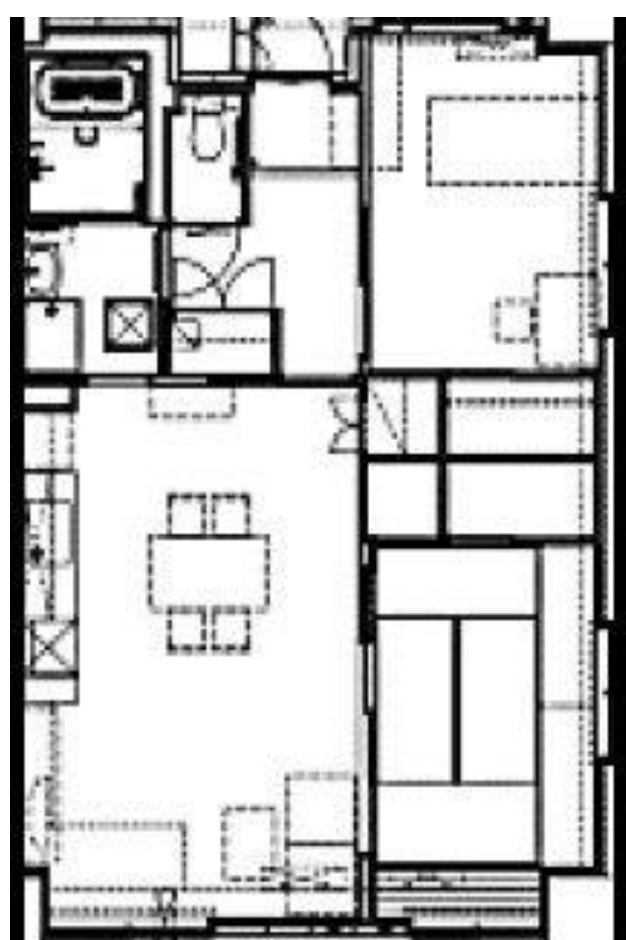
魚町入沢(3DK)



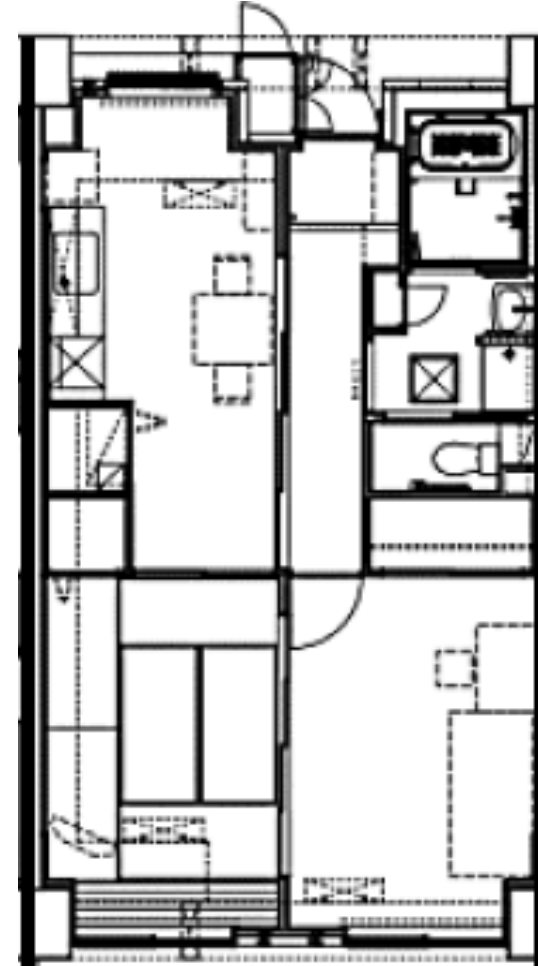
気仙沼駅前(1LDK)



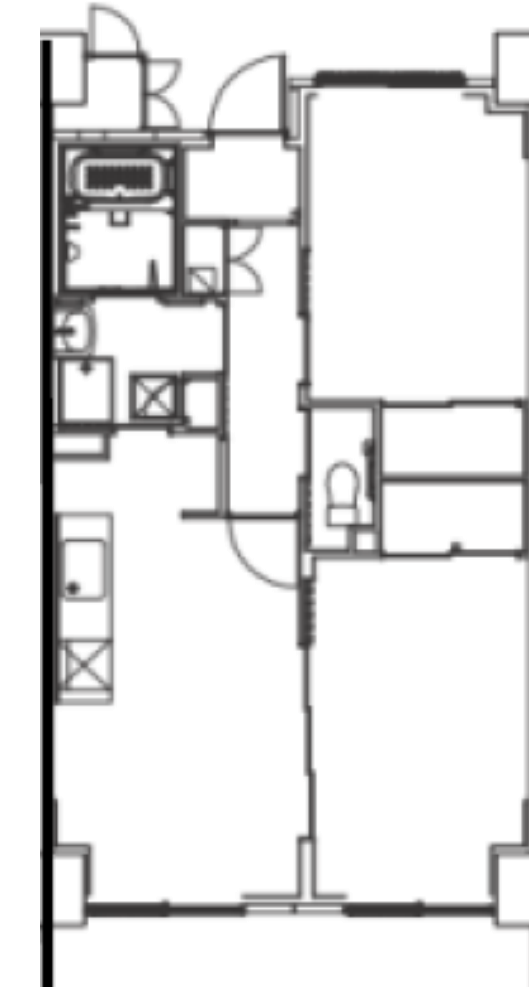
四反田(1LDK)



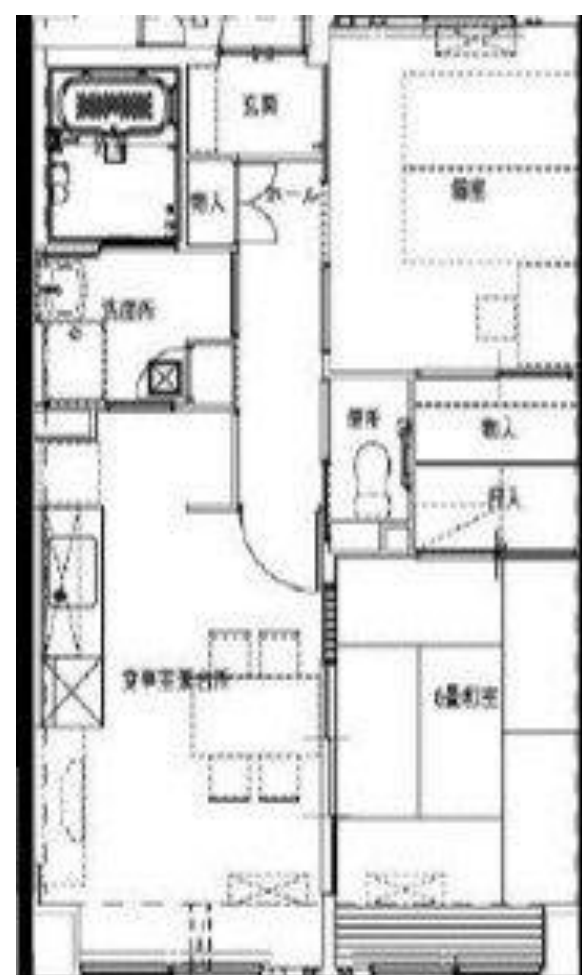
幸町①(2LDK)



幸町②、③(2DK) 高齢者見守



内の脇(2DK)



南郷①(2DK)



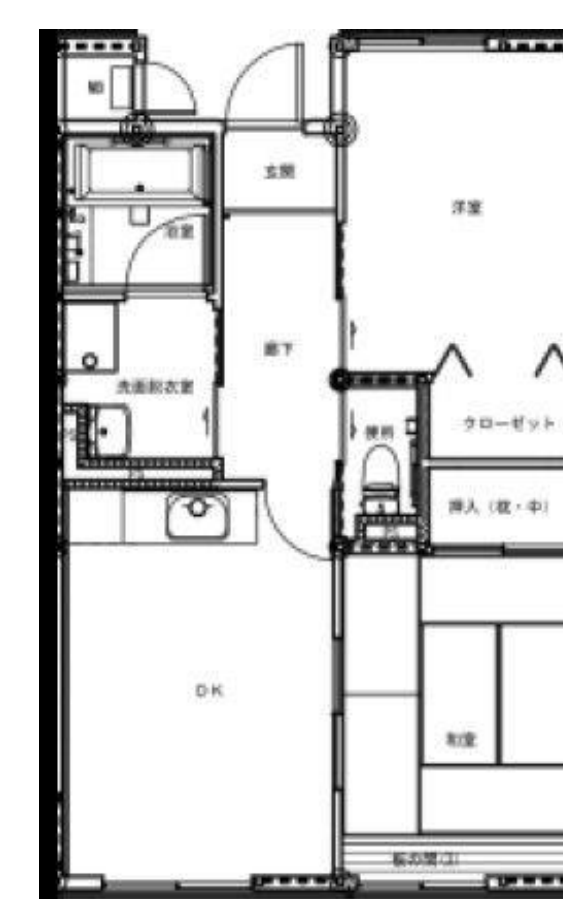
南郷②(3LDK)



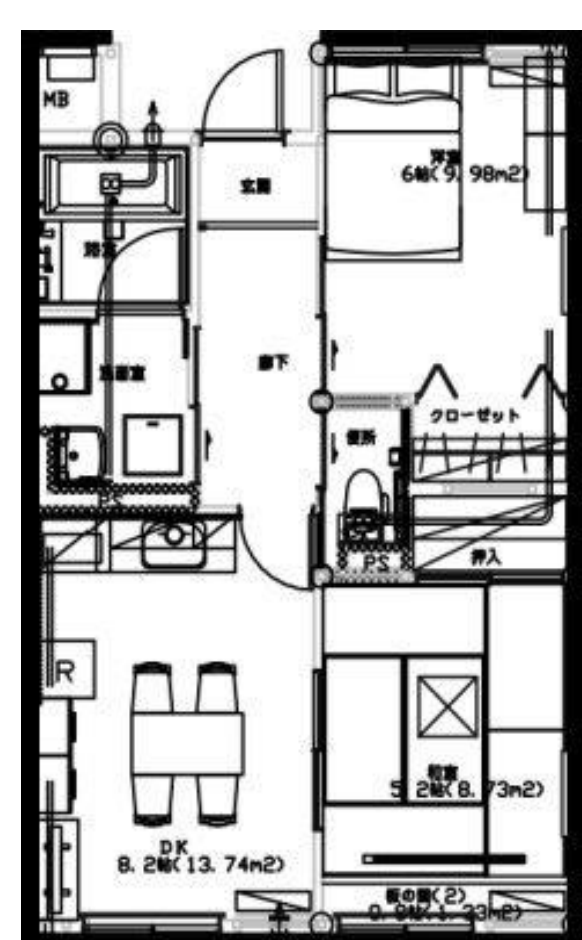
南郷③(2LDK)



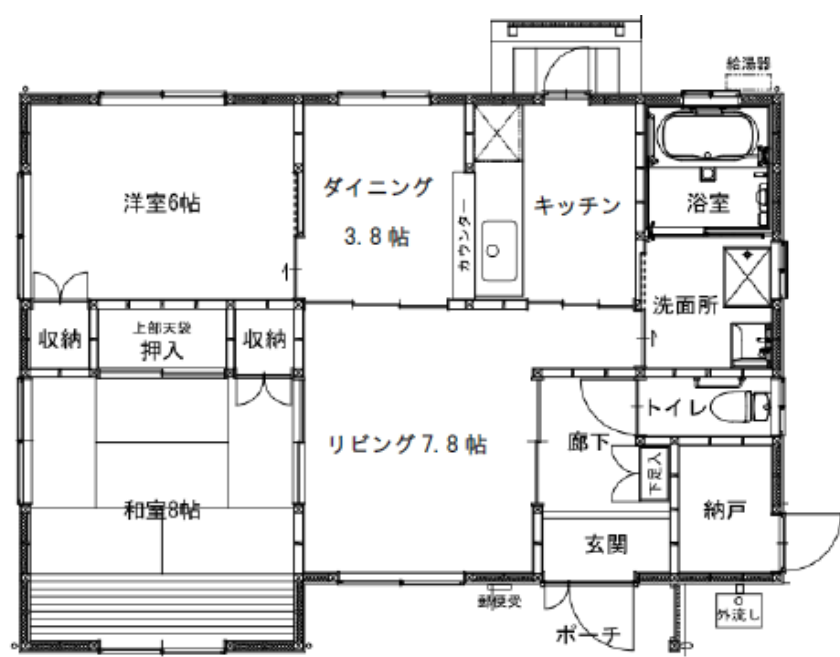
舘山(2DK) 高齢者見守り



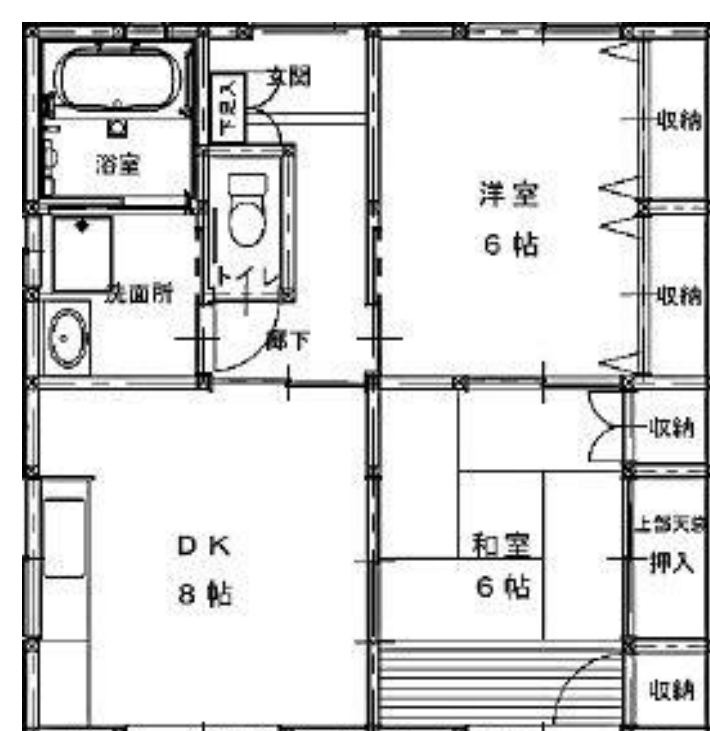
赤岩五駄鱈(2DK)



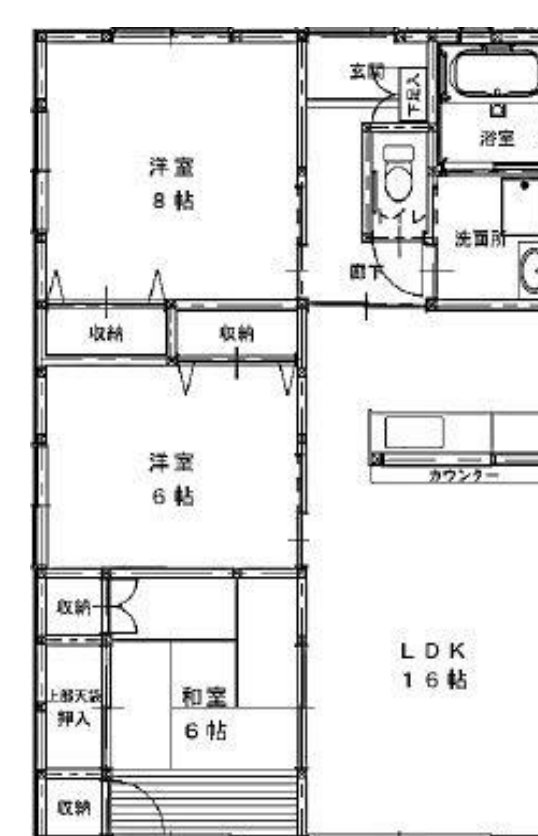
表松川(2DK)



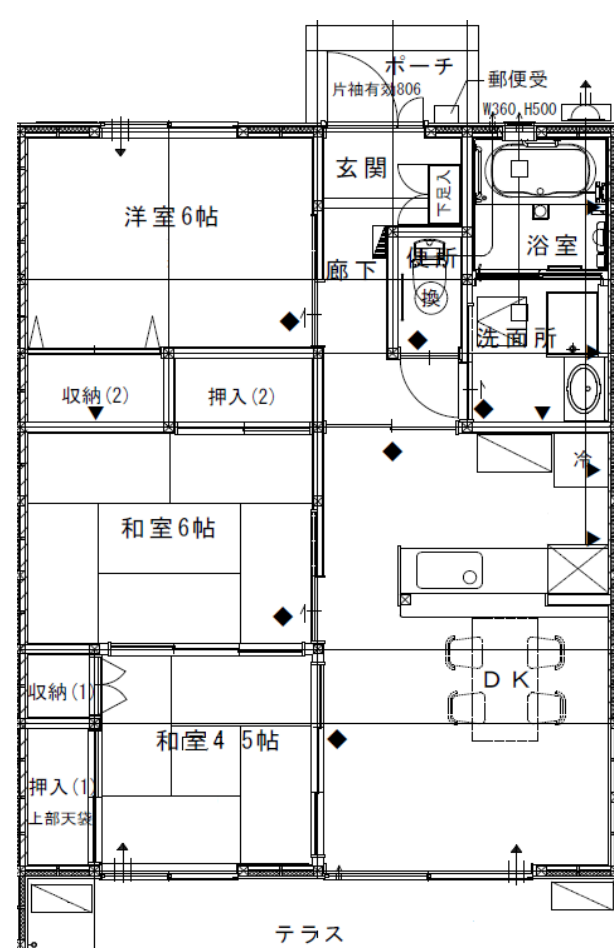
(戸建65㎡タイプ)
唐桑大沢、大島(2LDK)



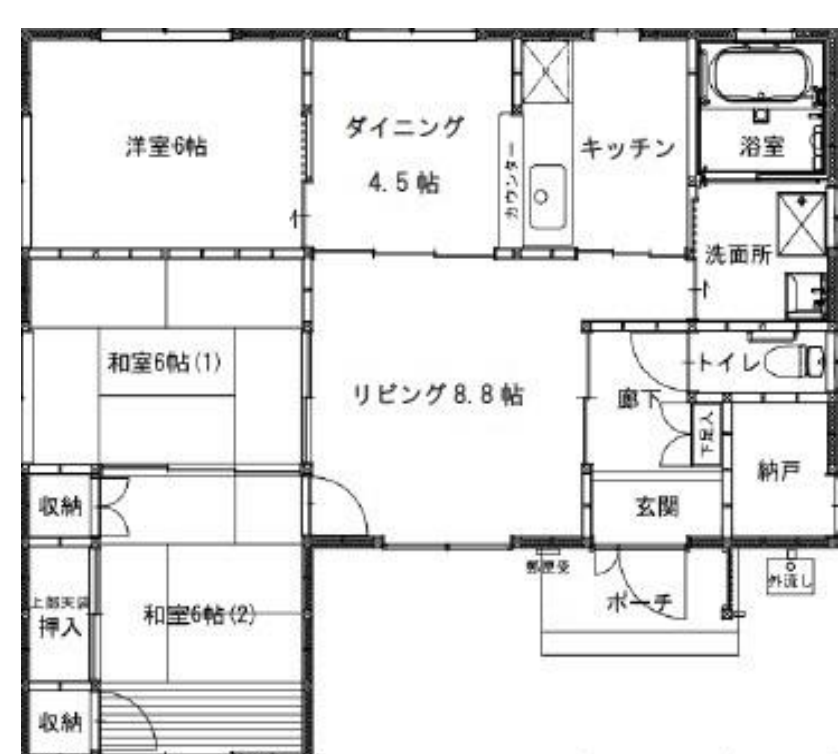
(長屋55㎡タイプ)
牧沢①、牧沢③(2DK)



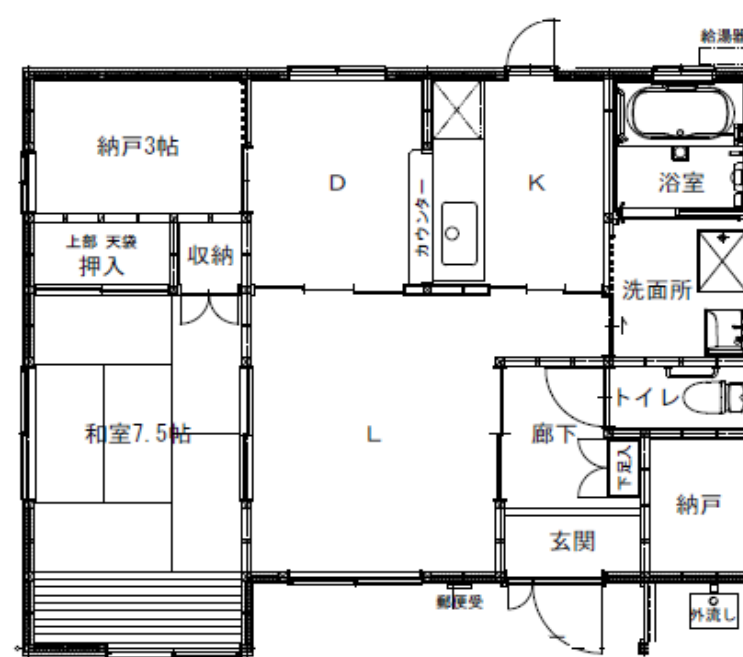
(長屋80㎡タイプ)
牧沢②、面瀬中央②(3LDK)



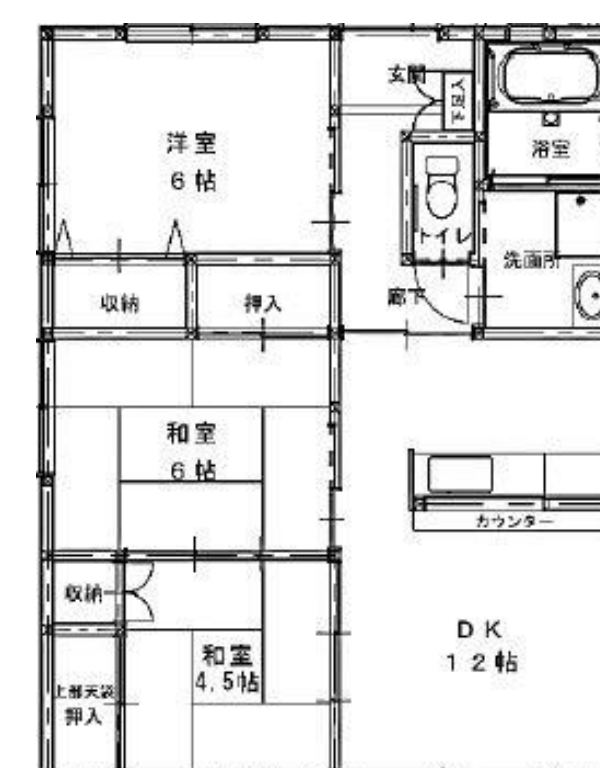
(長屋65㎡タイプ)
牧沢④(3DK)



(戸建80㎡タイプ)
牧沢⑤(3LDK)



(戸建55㎡タイプ)
面瀬中央①(1LDK)



(長屋65㎡タイプ)
長磯浜北(2LDK)