

令和6年3月 定期募集住宅一覧(石巻市)

◆**みなし特定公共賃貸住宅** ※入居資格は別紙「みなし特定公共賃貸住宅入居者募集のお知らせ」をご覧ください。 ※家賃は毎年所得等に応じて変動します。

地区	住宅名	所在地	階数	型式	申込可能人数	募集戸数	給湯箇所	エレベーター有・無	完成年度	構造	家賃(目安)	備考欄	駐車場の空状況	直近の倍率(募集年月)
雄勝	船越復興	雄勝町船越字天王山	戸建	2LDK	★1人～	1戸	浴室、台所、洗面所	×	H29	木造平屋建	35,500円～55,200円	LPガス、浄化槽	敷地内駐車1台分	0.00倍(R5年12月)
	名振東復興	雄勝町名振字東	戸建	2LDK	★1人～	1戸	浴室、台所、洗面所	×	H27	木造平屋建	34,700円～54,000円	LPガス、浄化槽	敷地内駐車1台分	0.00倍(R5年12月)
北上	にっこり南復興	北上町十三浜字小田	長屋	1LDK	★1人～	1戸	浴室、台所、洗面所	×	H29	木造平屋建	27,300円～42,500円	LPガス、下水道	空有り(1,000円)	0.00倍(R5年12月)
牡鹿	小網倉浜復興	小網倉浜安藤沢	戸建	3LDK	★1人～	1戸	浴室、台所、洗面所	×	H27	木造平屋建	41,900円～65,300円	LPガス、浄化槽	敷地内駐車1台分	0.00倍(R5年12月)
	清崎復興	鮎川浜清崎山	戸建	2LDK	★1人～	1戸	浴室、台所、洗面所	×	H28	木造平屋建	35,200円～54,800円	LPガス、下水道	敷地内駐車1台分	0.00倍(R5年12月)

※共助型復興住宅とは・・・共用の集合玄関、屋内廊下、集会所の併設等、通常の復興住宅とは異なる設計で、入居者同士の見守りや、交流が増えることをコンセプトにした住宅です。詳細については別紙をご覧ください。

入居要件は災害公営住宅と同様です。

ただし、単身での申込みの場合は申込可能人数が「1人～」の住宅のみとなります(単身要件を満たす必要があります) ※家賃は毎年所得等に応じて変動します。

※家賃及び駐車場使用料の他に共益費等がかかります。(金額は各住宅の状況によって異なります。)

※この金額よりさらに高いランクもあります。

◆災害公営住宅(共助型)

地区	住宅名	所在地	階数	型式	申込可能人数	募集戸数	給湯箇所	エレベーター有・無	完成年度	構造	家賃(目安)	備考欄	駐車場の空状況	直近の倍率(募集年月)
蛇田	新西前沼第三復興	あゆみ野三丁目	長屋	1LDK	1人～	1戸	浴室、台所、洗面所	×	H29	木造平屋建	15,700円～30,900円	都市ガス、下水道	空有り(3,000円)	0.75倍(R5年12月)

入居資格に該当されている方であればご自分で申込みできます。

ただし、単身での申込みの場合は申込可能人数が「1人～」の住宅のみとなります(単身要件を満たす必要があります) ※家賃は毎年所得等に応じて変動します。

※家賃及び駐車場使用料の他に共益費等がかかります。(金額は各住宅の状況によって異なります。)

◆災害公営住宅(本庁)

復興公営住宅の一部の団地では、東日本大震災による入居世帯がペットと生活している住宅があります。

犬や猫などのアレルギーをお持ちの方はご注意ください。

(今回の募集では、ペットの飼育はできません。)

※家賃は毎年所得等に応じて変動します。

※この金額よりさらに高いランクもあります。

地区	住宅名	所在地	階数	型式	申込可能人数	募集戸数	給湯箇所	エレベーター有・無	完成年度	構造	家賃(目安)	備考欄	駐車場の空状況	直近の倍率(募集年月)
蛇田	新沼田第二復興 ※告知事項	のぞみ野一丁目	6階	1LDK	1人～	1戸	浴室、台所、洗面所	○	H27	高層耐火6階建	20,600円～40,500円	都市ガス、下水道、告知事項有	空有り(3,000円)	13.00倍(R5年6月)
釜・大街道	新館復興 ペット共生住宅	新館三丁目	3階	1LDK	1人～	1戸	浴室、台所、洗面所	○	H28	中層耐火5階建	18,600円～36,600円	LPガス、浄化槽	空有り(3,000円)	2.00倍(R5年12月)
中心	中里一丁目復興	中里一丁目	3階	2LDK	2人～	1戸	浴室、台所、洗面所	○	H27	高層耐火5階建	26,300円～51,600円	都市ガス、下水道	空有り(3,000円)	10.00倍(R5年6月)
	門脇東復興	門脇町三丁目	3階	4LDK	4、5人～※2	1戸	浴室、台所、洗面所	○	H28	中層耐火5階建	27,900円～54,900円	都市ガス、下水道	空有り(3,000円)	0.00倍(R5年12月)
	水押一丁目復興	水押一丁目	2階	1DK	1人～	1戸	浴室、台所、洗面所	×	H27	準耐火2階建	14,500円～28,500円	都市ガス、下水道	空有り(3,000円)	5.00倍(R3年3月)
	南中里三丁目復興	南中里三丁目	2階	1DK	1人～	1戸	浴室、台所、洗面所	○	H29	中層耐火3階建	14,900円～29,300円	都市ガス、下水道	空有り(3,000円)	10.00倍(R3年12月)
湊	大門町復興 ペット共生住宅 ※告知事項	湊東一丁目	1階	4LDK	4、5人～※2	1戸	浴室、台所、洗面所	○	H28	中層耐火4階建	27,300円～53,500円	都市ガス、下水道、告知事項有	空有り(3,000円)	0.00倍(R5年12月)
	筒場復興	湊字筒場	4階	2LDK	2人～	1戸	浴室、台所、洗面所	○	H27	高層耐火8階建	21,900円～43,000円	都市ガス、下水道	空有り(3,000円)	0.00倍(R5年3月)
渡波	黄金浜第一復興①	渡波字黄金浜	2、4階	2LDK	2人～	2戸	浴室、台所、洗面所	○	H26	中層耐火5階建	23,500円～46,200円	都市ガス、下水道	空有り(3,000円)	1.00倍(R5年9月)
	黄金浜第一復興②	渡波字黄金浜	2階	4LDK	4、5人～※2	1戸	浴室、台所、洗面所	○	H26	中層耐火5階建	27,700円～54,500円	都市ガス、下水道	空有り(3,000円)	0.00倍(R5年12月)
	黄金浜第二復興	渡波字黄金浜	6階	4LDK	4、5人～※2	1戸	浴室、台所、洗面所	○	H27	高層耐火6階建	27,500円～54,100円	都市ガス、下水道	空有り(3,000円)	0.00倍(R5年12月)

※入居資格は災害公営住宅と同様です。

※家賃及び駐車場使用料の他に共益費等がかかります。(金額は各住宅の状況によって異なります。)

◆災害公営住宅(総合支所)

地区	住宅名	所在地	階数	型式	申込可能人数	募集戸数	給湯箇所	エレベーター有・無	完成年度	構造	家賃(目安)	備考欄	駐車場の空状況	直近の倍率(募集年月)
河北	二子復興	二子三丁目	戸建	1LDK	★1人～	1戸	浴室、台所、洗面所	×	H30	木造平屋建	19,200円～37,800円	LPガス、下水道	敷地内駐車1台分	6.00倍(R5年12月)

※告知事項有住宅についての詳細は、お問い合わせください。

※家賃額は全て令和5年度の金額です、令和6年度は変更がある場合があります。

【申込みにあたって】

1 入居要件

- ①下記項目は全て該当しなければなりません。
 - ・市町村税を滞納していない方。
 - ・現在住宅に困っていることが明らかな方(持ち家のない方)。
 - ・過去一年間の所得が収入基準額以下であること。
 - ・暴力団員ではないこと。
- ②単身入居の場合は、下記項目のいずれかに該当しなければなりません

※入居可能人数に★印のついている荻浜・雄勝・北上・牡鹿・河北地区の住宅は、下記の単身要件を満たしてなくても応募できます。

- ・申込時点で満60才以上の方
- ・身体障害者手帳の交付を受けている方で障害の程度が1級から4級までの方
- ・精神障害者保健福祉手帳の交付を受けている方で障害の程度が1級から3級までの方
- ・療育手帳(A～B判定)の交付を受けている方
- ・戦傷病者手帳の交付を受けている方で、障害の程度が特別項症から第6項症まで、または第1款症の方

2 抽選会について

- ・日 時:令和6年3月25日(月)午前10:00～
 - ・場 所:石巻市役所 5階 502会議室
 - ・その他:抽選器の操作は公社職員が行います。
 - ・契約・入居説明会(予定):令和6年4月24日(水)
 - ・入居可能日(予定):令和6年4月25日(木)
- ※入居可能日から日割り家賃が発生します。

- ・原子爆弾被爆者として厚生労働大臣の認定を受けている方
- ・生活保護を受けている方
- ・海外からの引揚者で引揚後5年未満の方
- ・ハンセン病療養所入所者等の方
- ・配偶者等からの暴力の防止及び被害者の保護に関する法律に規定するDV被害者

3 ペット共生住宅と記載されている住宅について

復興公営住宅の一部の団地では、東日本大震災による入居世帯がペットと生活している住宅があります。

今回の募集では**ペット共生住宅**と記載されている住宅が該当となりますので、犬や猫などのアレルギーをお持ちの方はご注意ください。

(今回の募集で入居する方は、ペットの飼育はできません。)

4 特定目的住宅

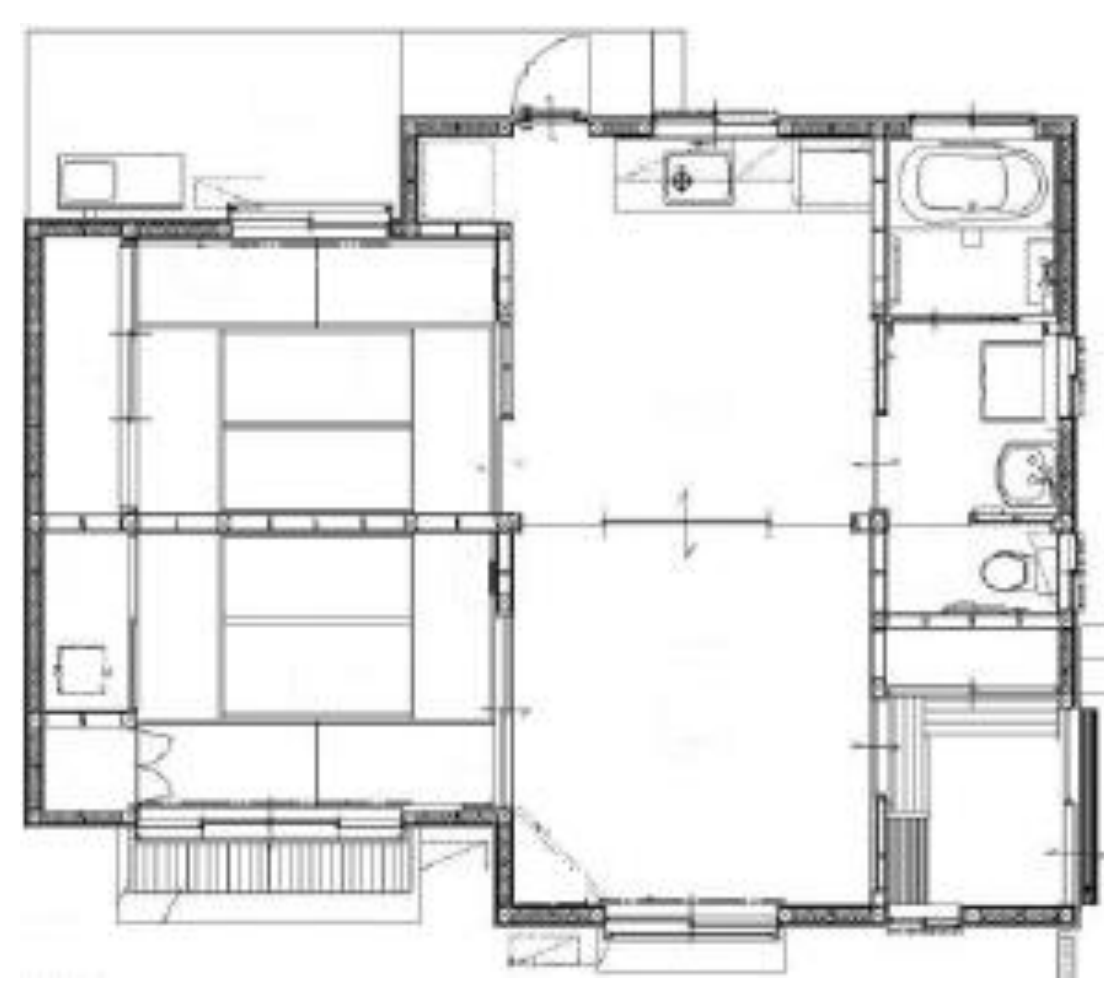
※1身体障害者向け 要件: 入居する方のいずれかが、身体障害者手帳の交付を受け、車いすを使用していること。

多家族世帯向け指定住宅へ申込み場合は、下記要件の①、②のいずれかを満たす必要があります。

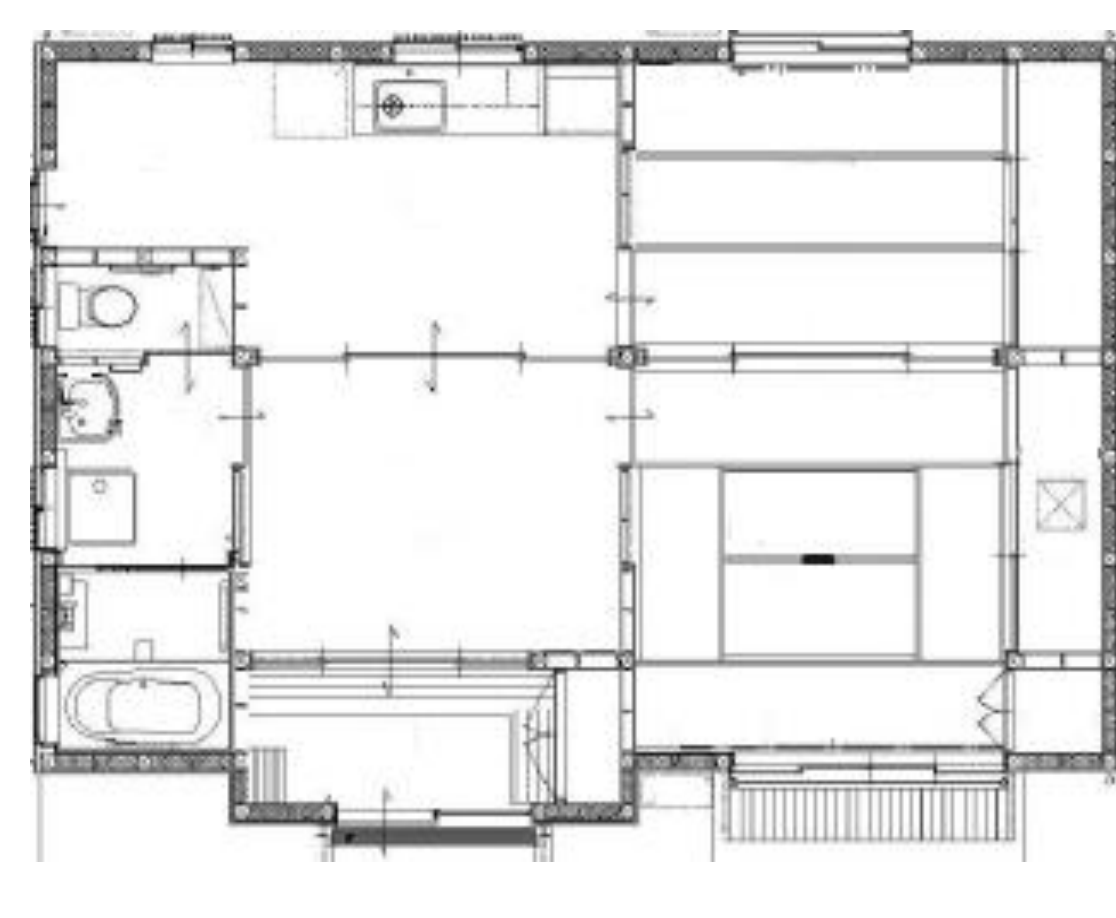
※2多家族世帯向け 要件: ①5人以上の世帯。

②4人世帯で、15歳以上の子を含む世帯、もしくは4人世帯で3世代を構成する世帯。

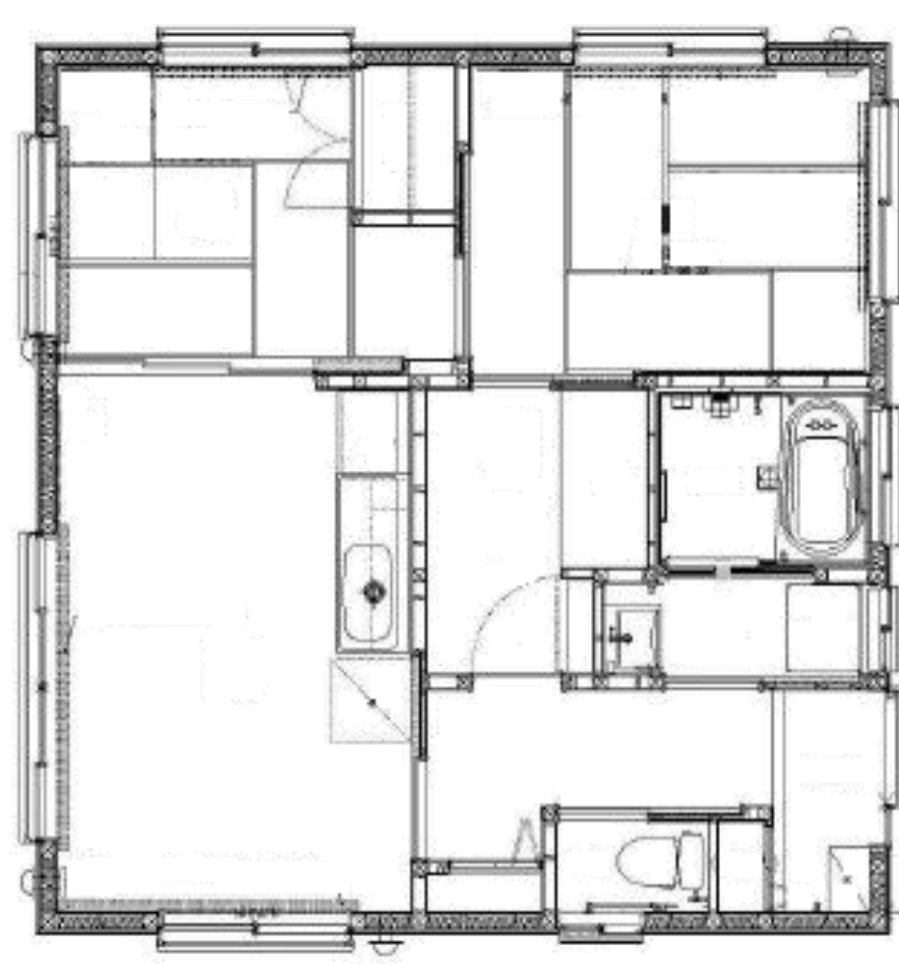
※下記は参考図面です。実際と異なる場合は現状優先となります。
 ※実際の募集住戸が図面と反転タイプになっている場合があります。



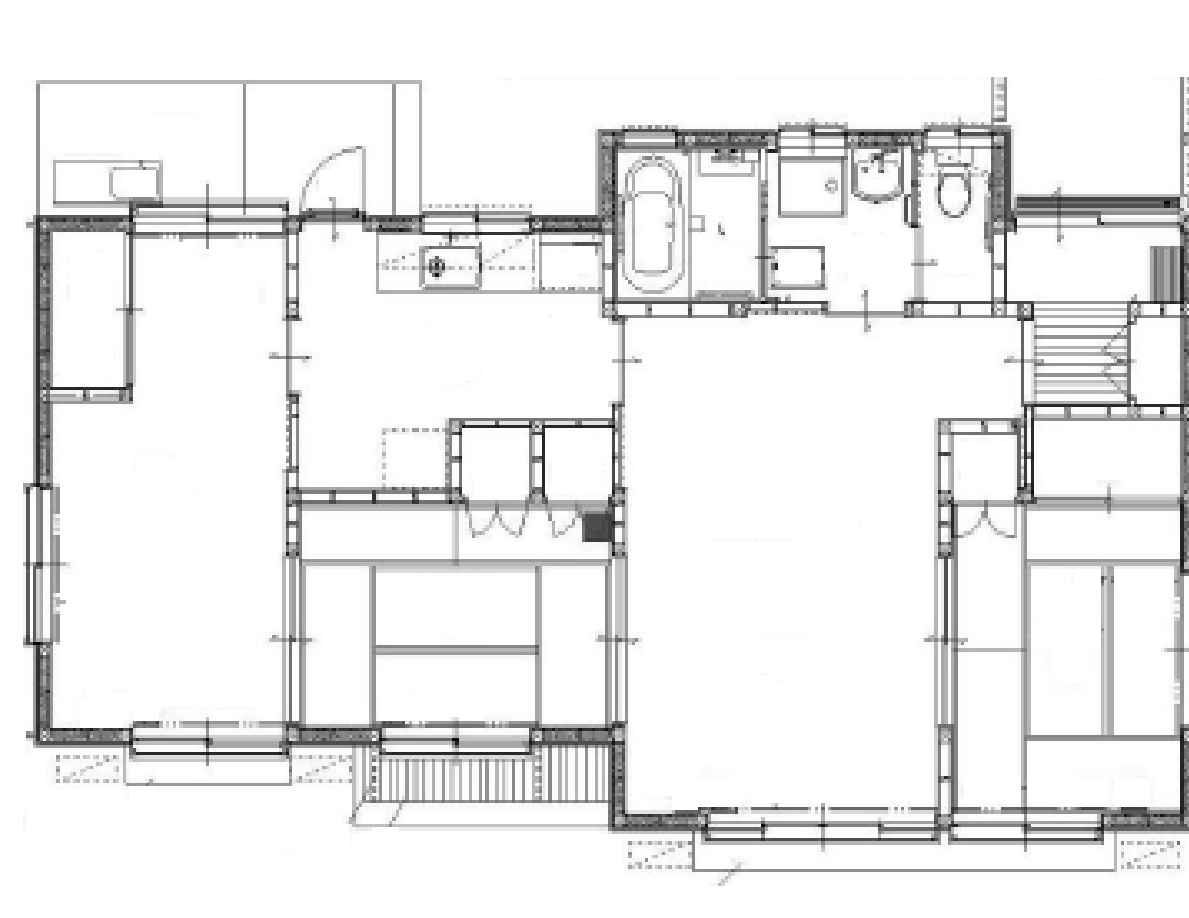
船越復興(2LDK)



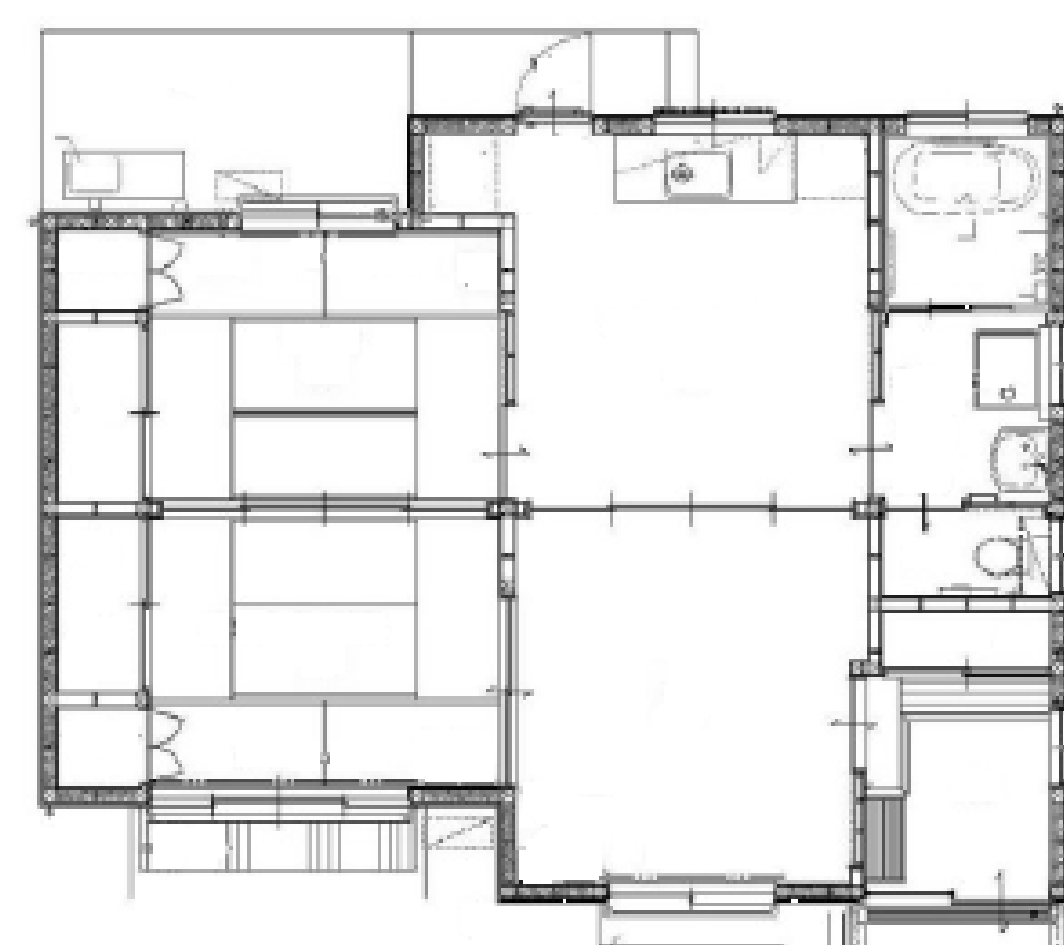
名振東復興(2LDK)



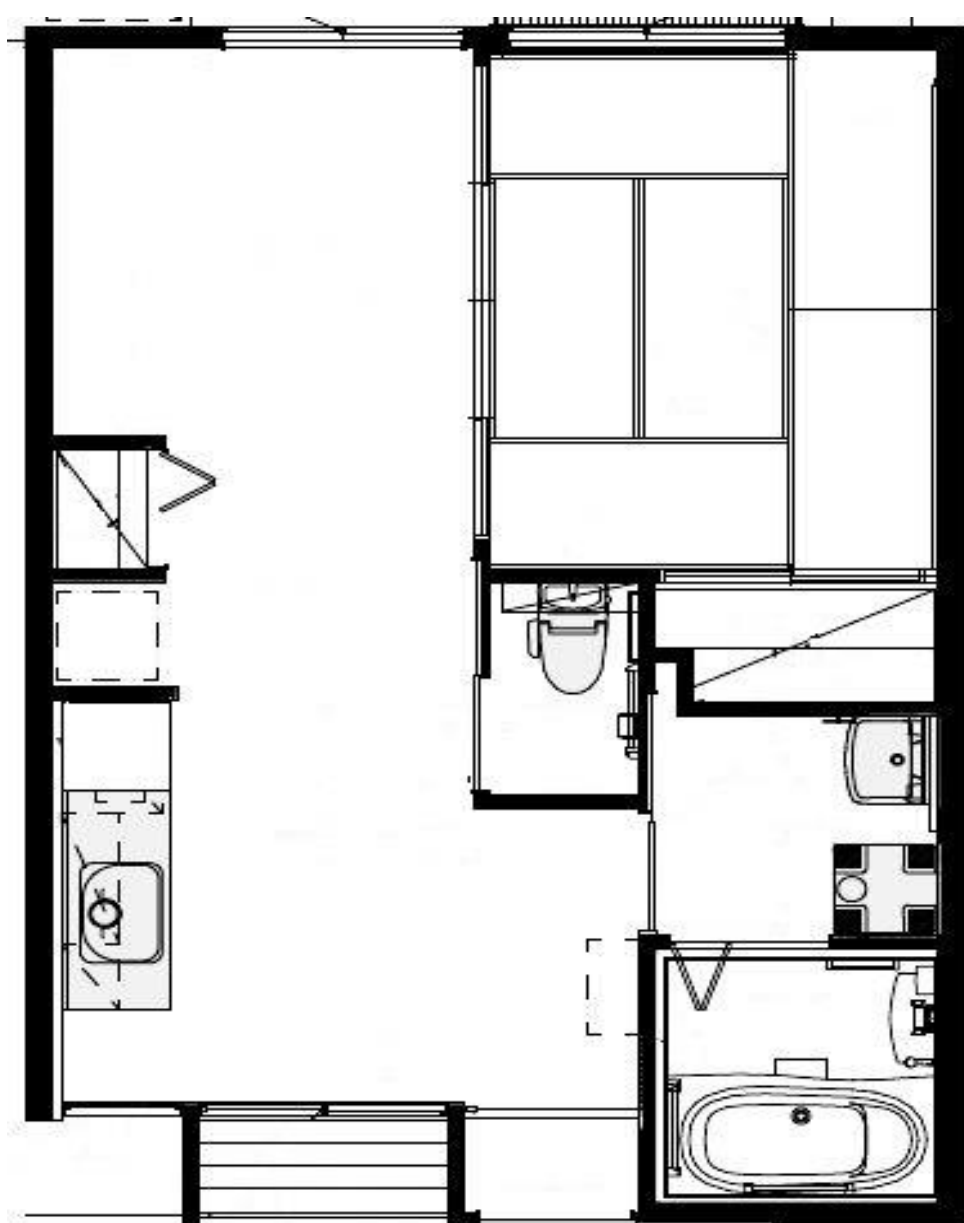
につきり南復興(1LDK)



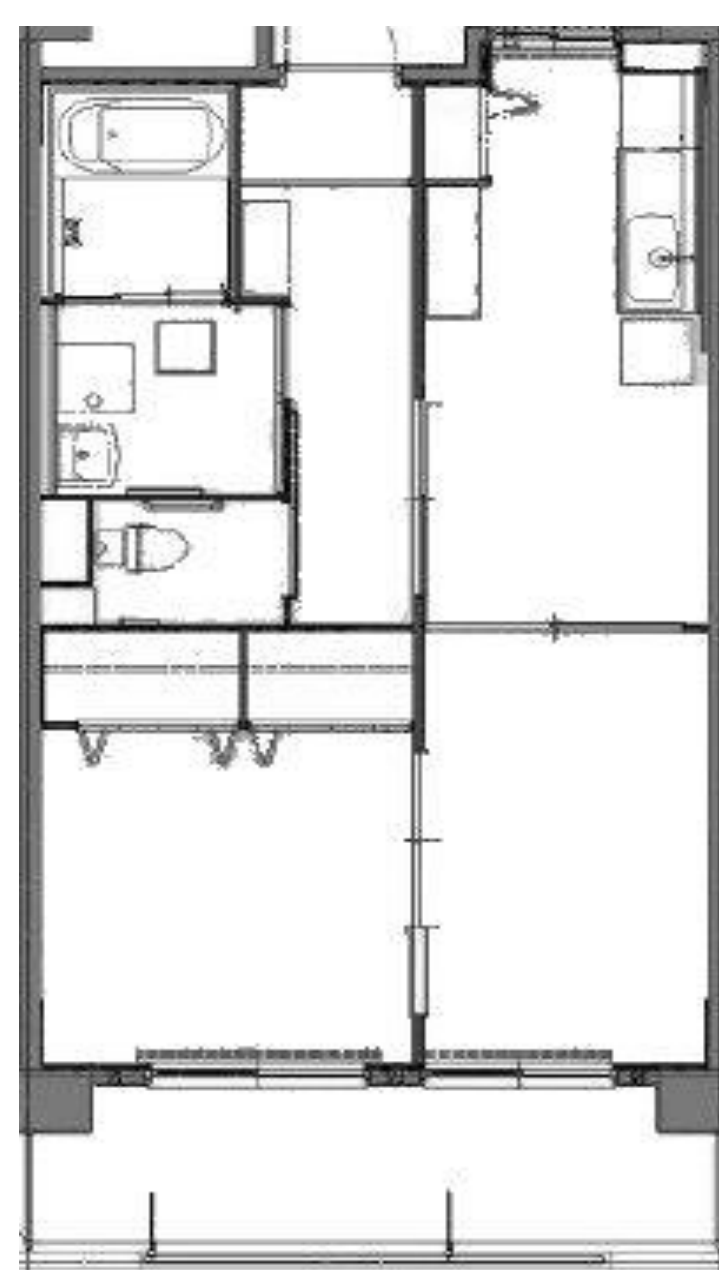
小網倉浜復興(3LDK)



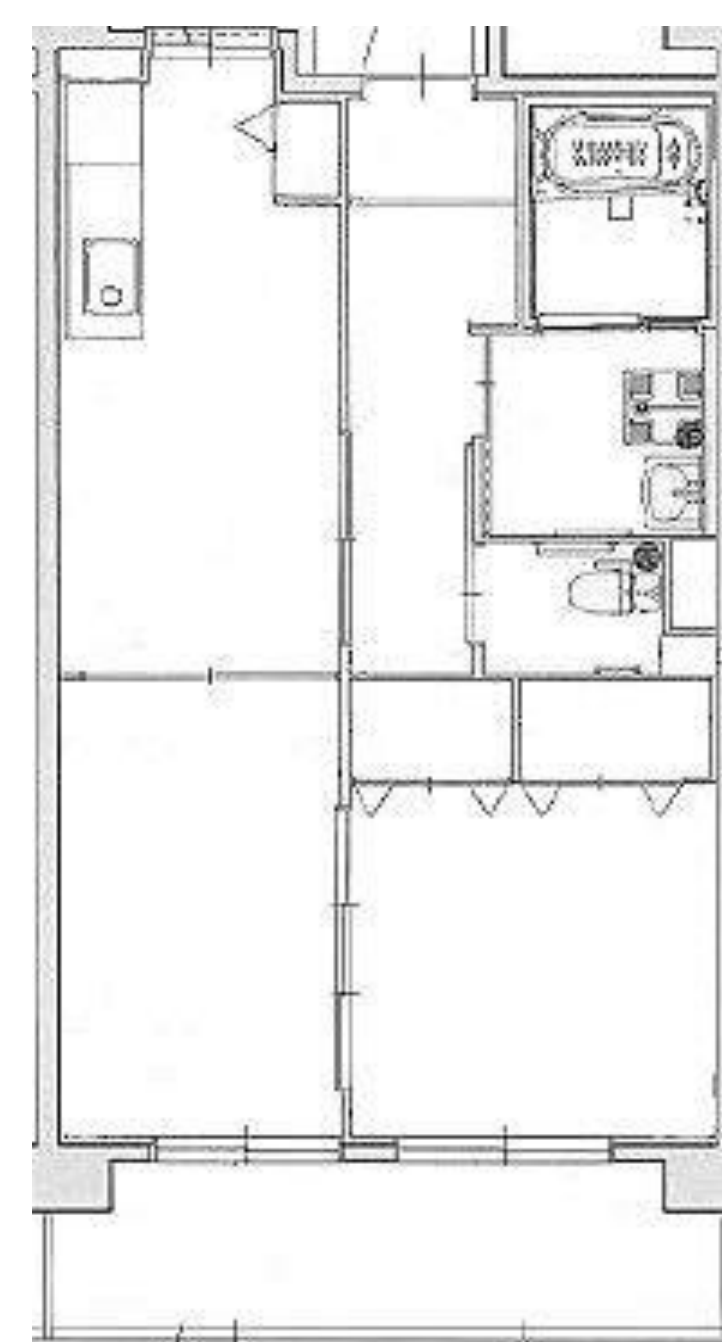
清崎復興(2LDK)



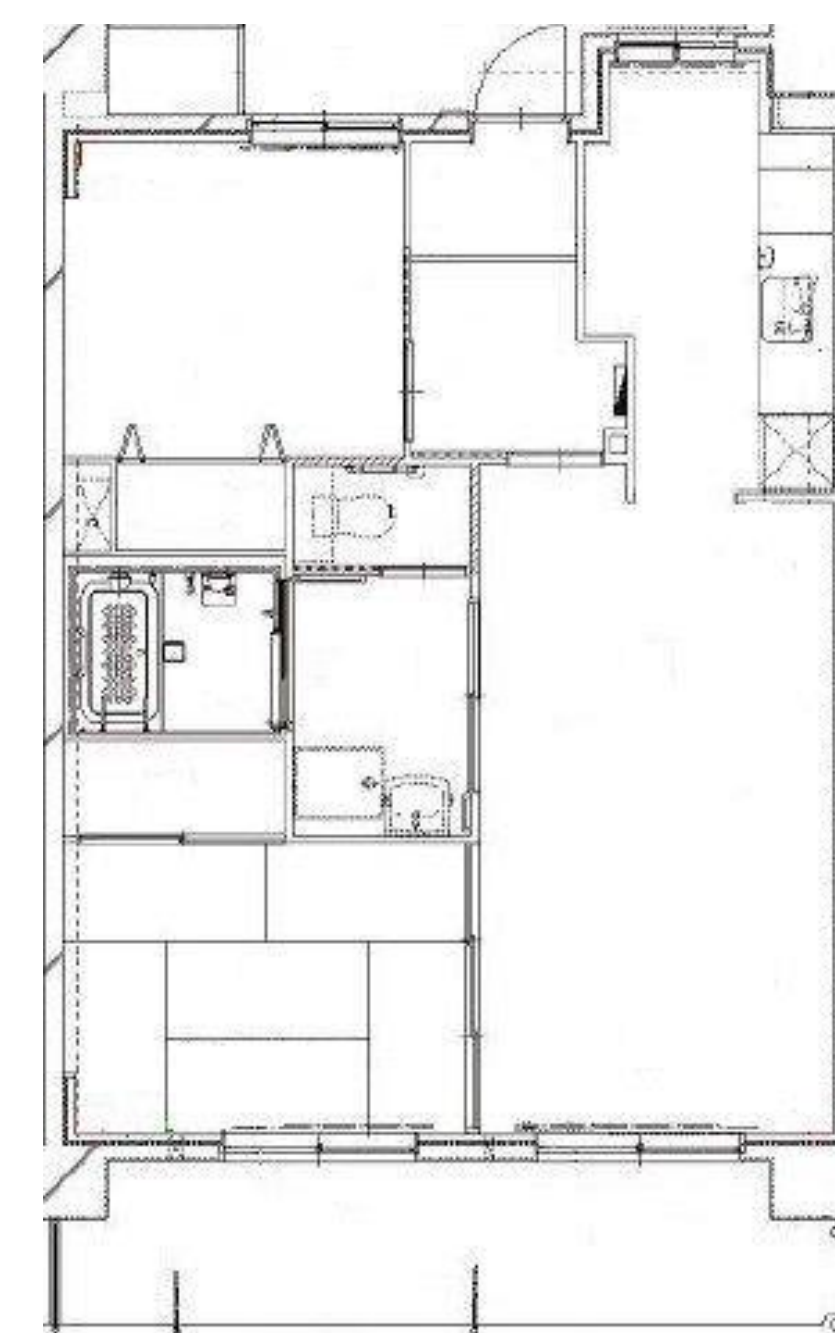
新西前沼第三復興(1LDK)



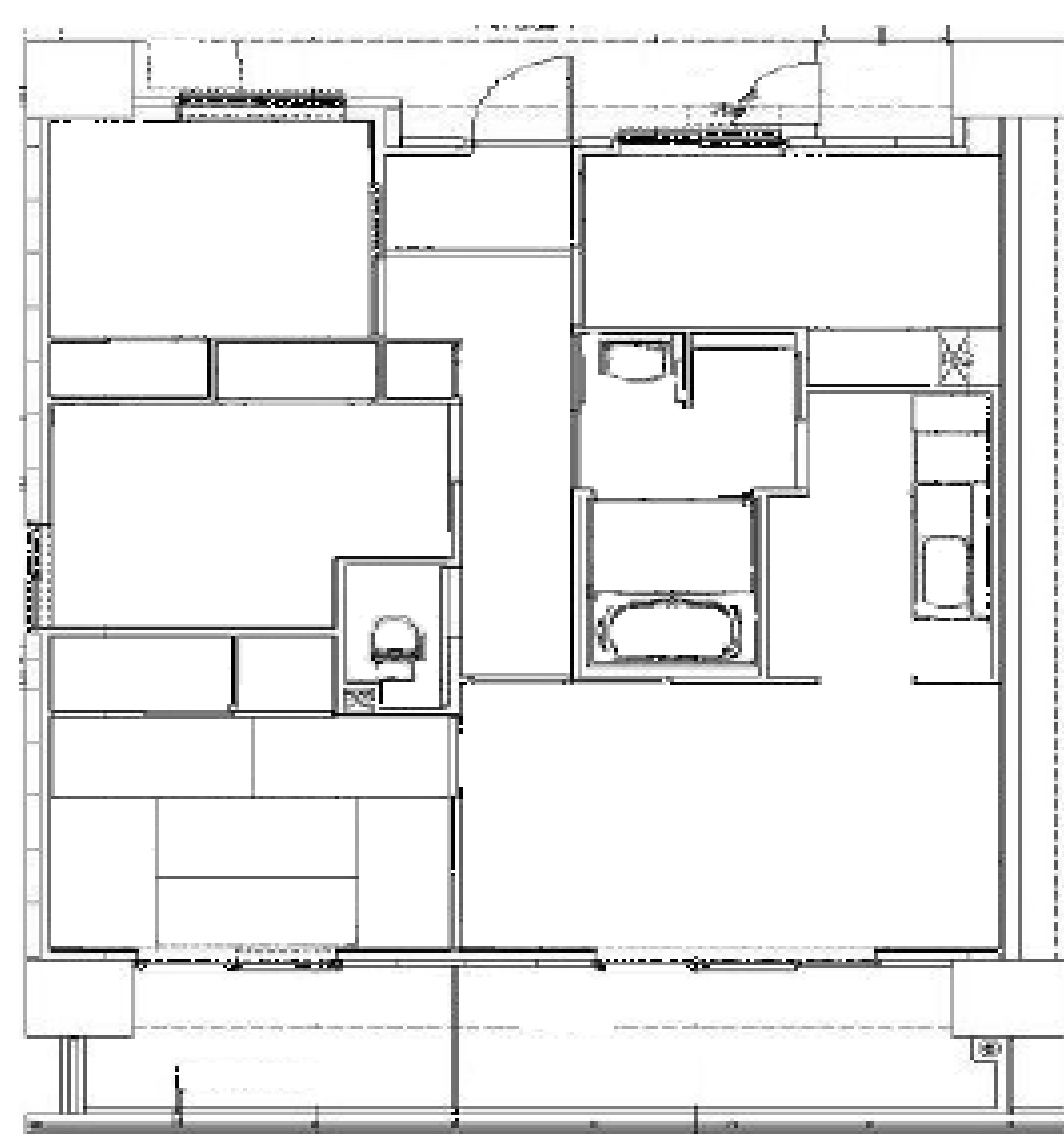
新沼田第二復興(1LDK)



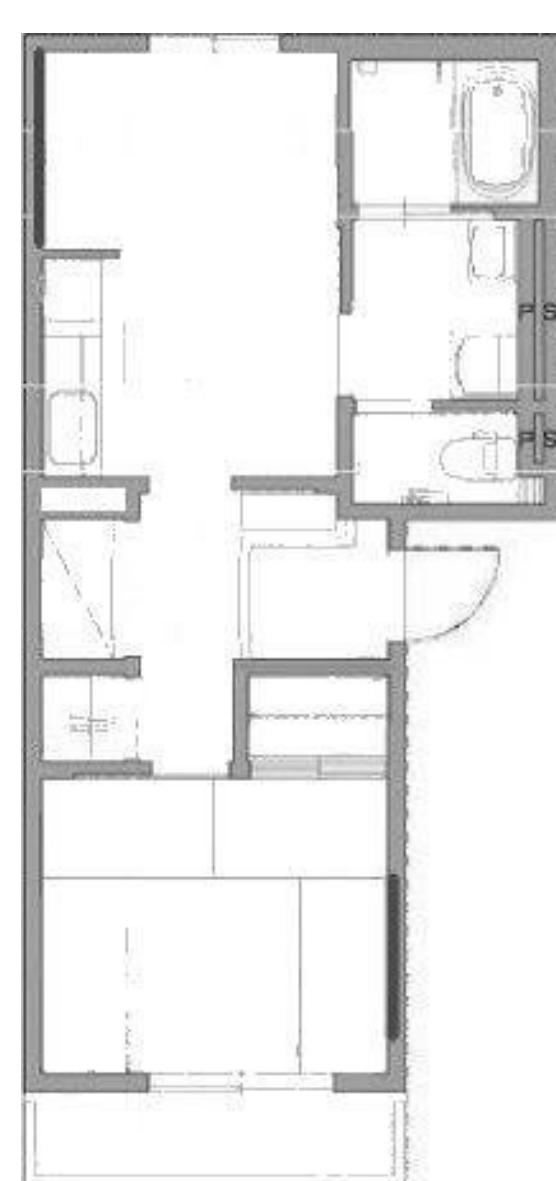
新館復興 (1LDK)



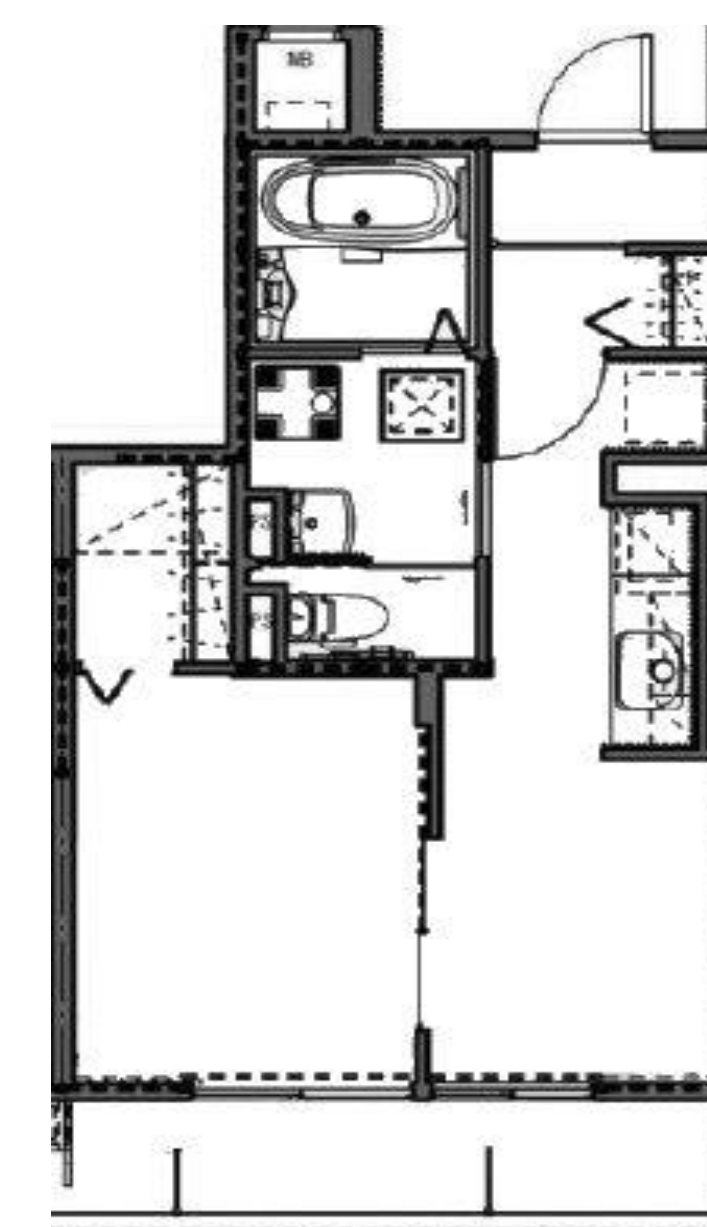
中里一丁目復興 (2LDK)



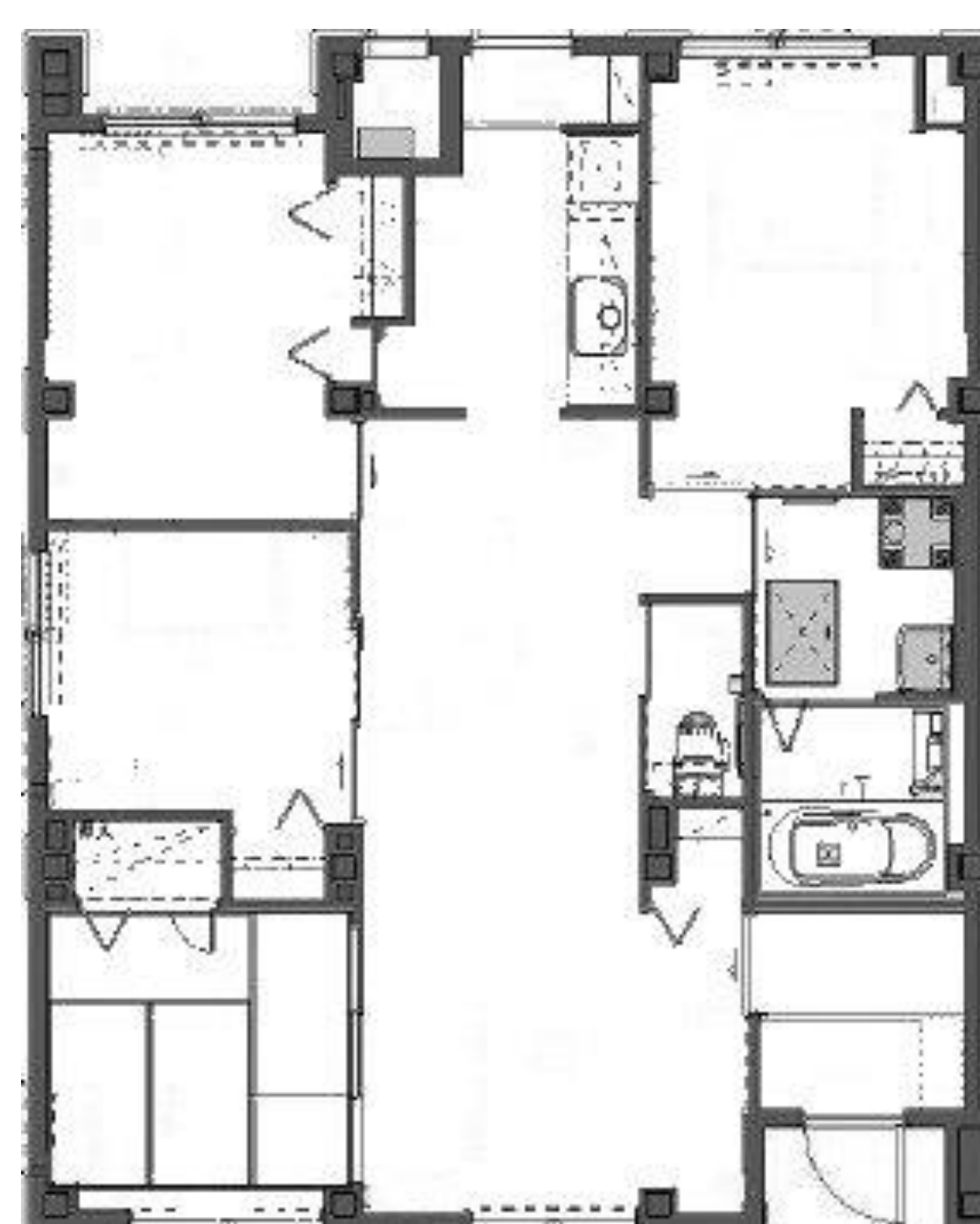
門脇東復興(4LDK)



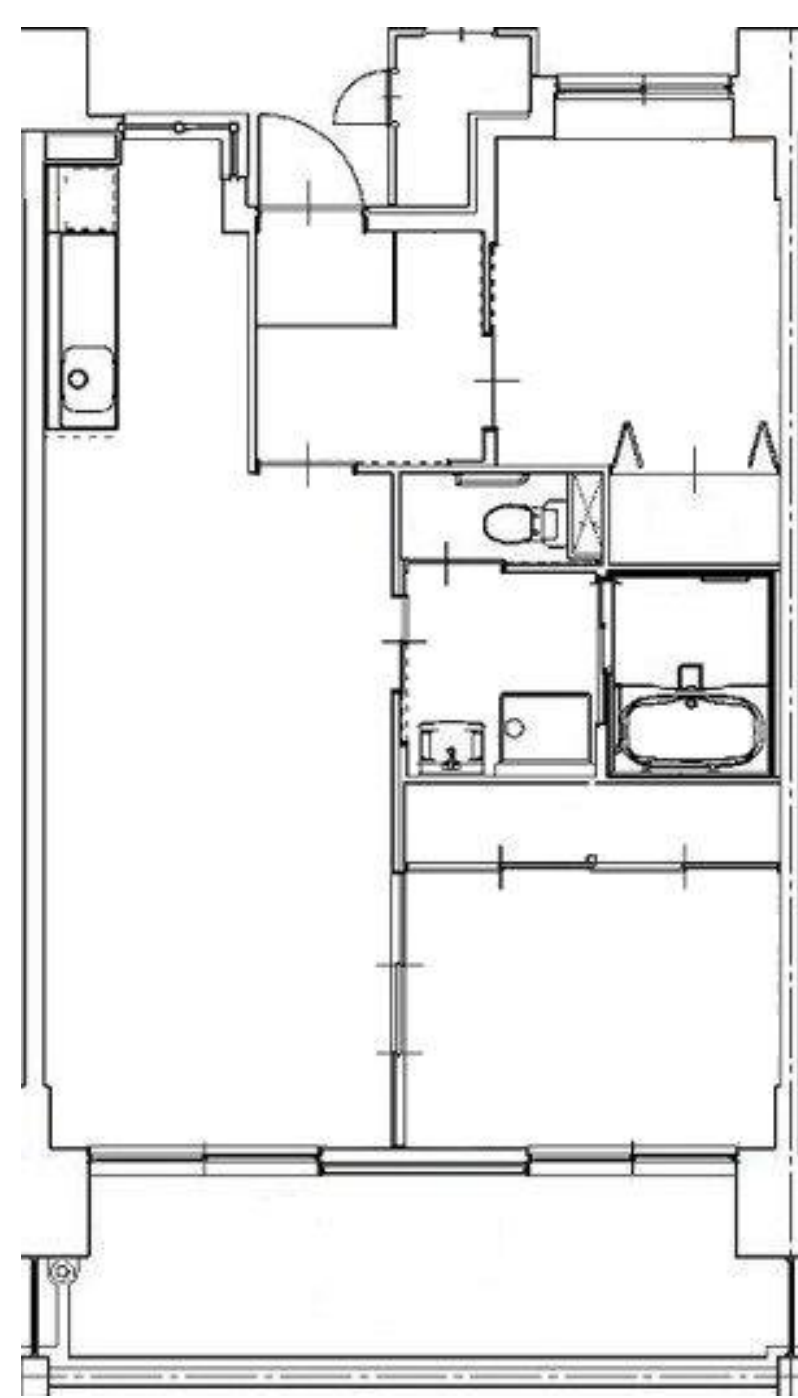
水押一丁目復興 (1DK)



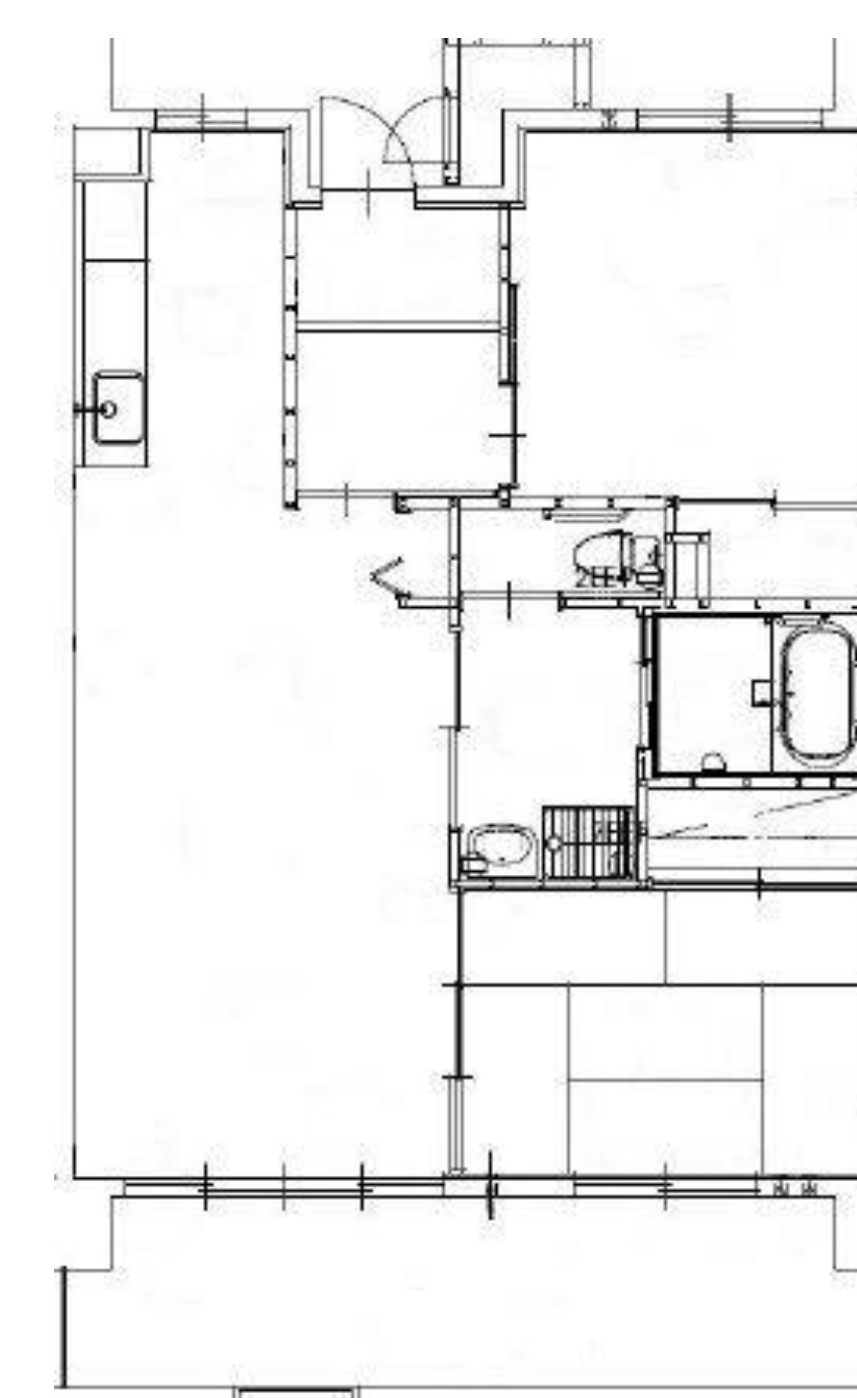
南中里三丁目復興 (1DK)



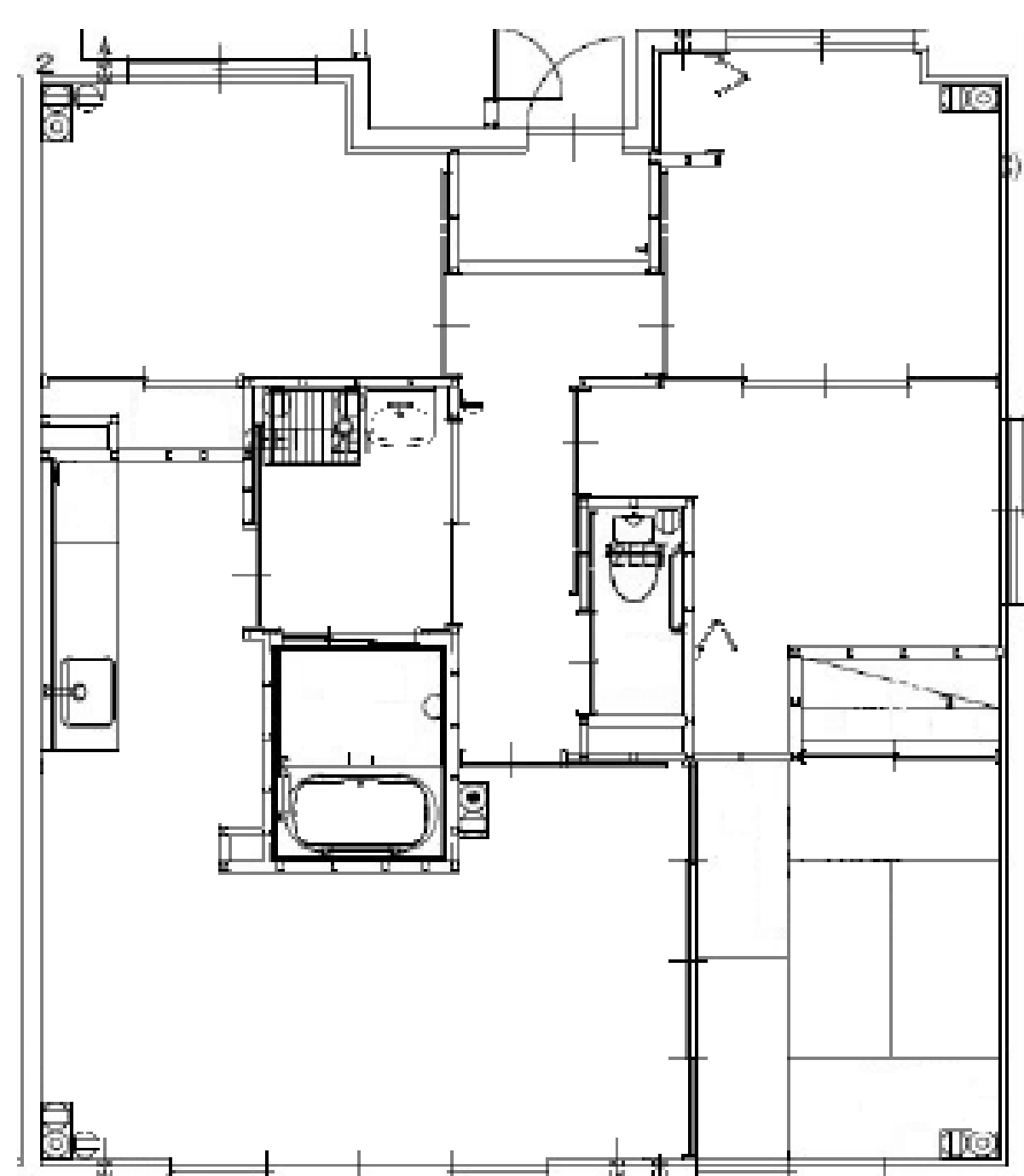
大門町復興(4LDK)



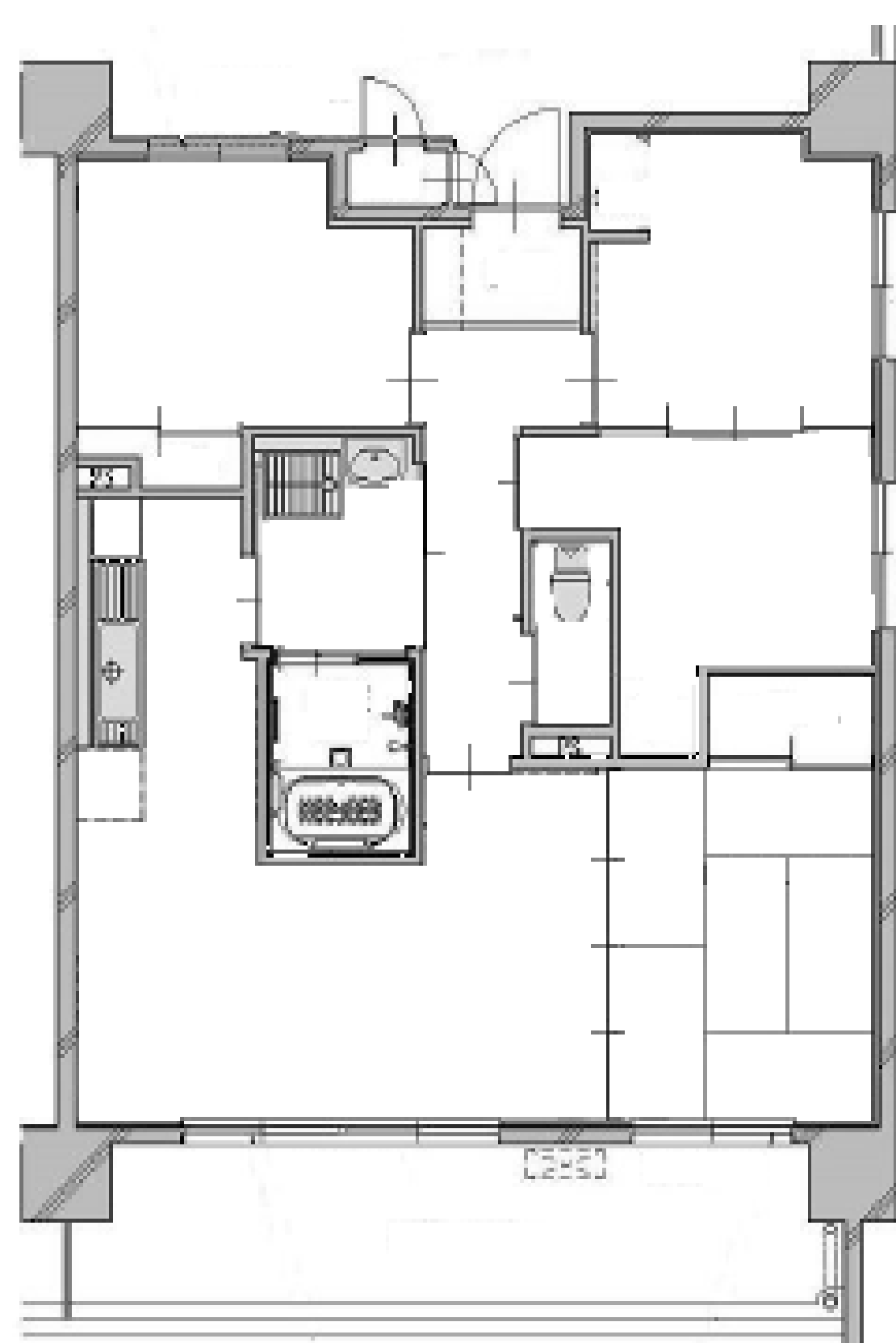
筒場復興 (2LDK)



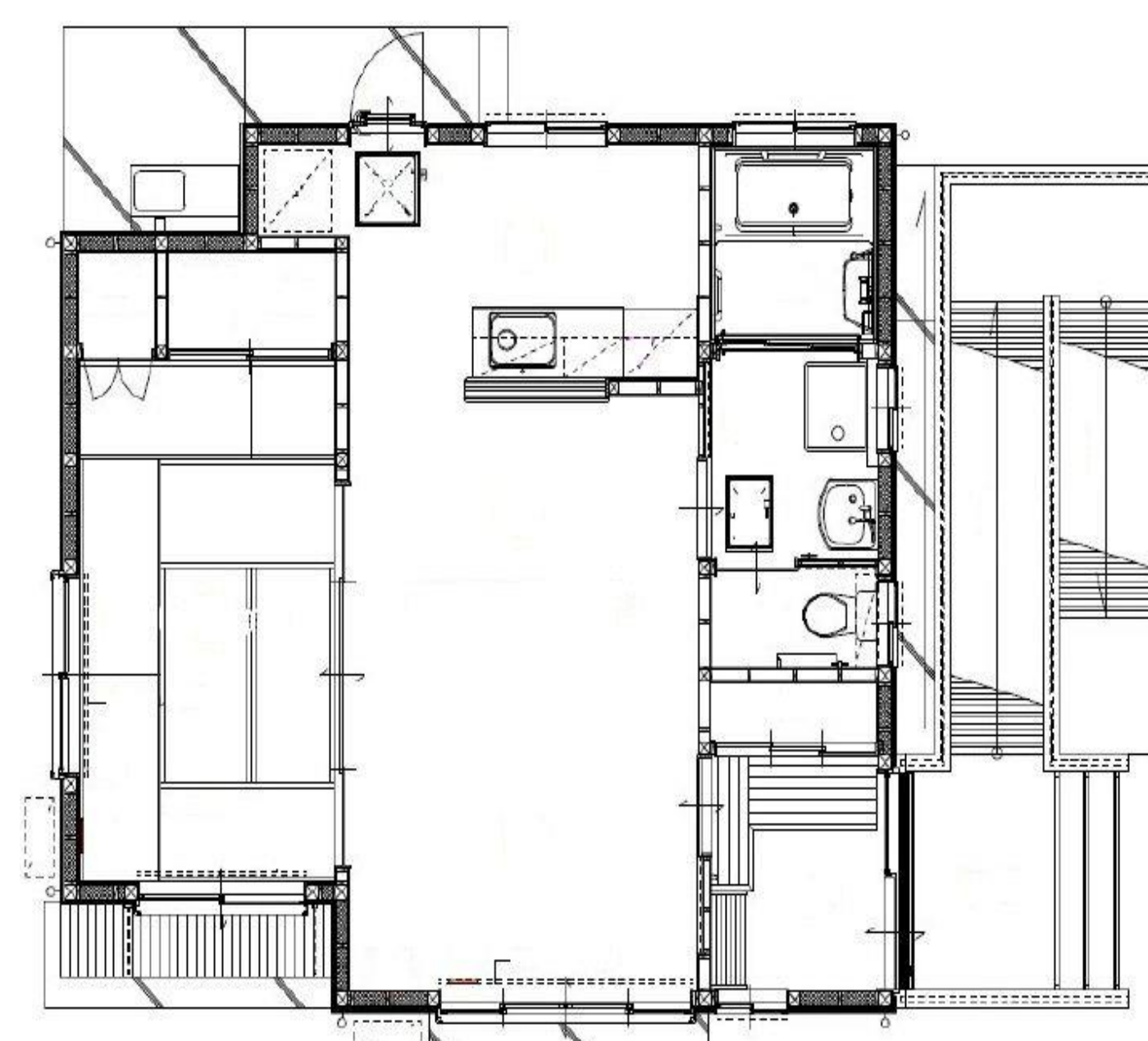
黄金浜第一復興① (2LDK)



黄金浜第一復興②(4LDK)



黄金浜第二復興(4LDK)



二子復興(1LDK)