

令和4年12月 定期募集住宅一覧(石巻市)

◆みなし特定公共賃貸住宅 ※入居資格は別紙「みなし特定公共賃貸住宅入居者募集のお知らせ」をご覧ください。

地区	住宅名	所在地	階数	型式	申込可能 人数	募集 戸数	給湯 箇所	エレベーター 有・無	完成 年度	構造	家賃(目安)	備考欄	駐車場の 空状況	直近の倍率 (募集年月)
北上	にっこり南復興	北上町十三浜字小田	戸建	1LDK	★1人～	1戸	浴室、台所、 洗面所	×	H29	木造平屋建	27,500円 ～ 42,900円	LPガス、下水道	空有り (1,000円)	0.00倍 (R4年9月)
牡鹿	十八成浜復興	十八成浜十八成	戸建	1LDK	★1人～	1戸	浴室、台所、 洗面所	×	H28	木造平屋建	30,100円 ～ 46,900円	LPガス、下水道	敷地内駐車 1台分	0.00倍 (R4年9月)

※共助型復興住宅とは・・・共用の集合玄関、屋内廊下、集会所の併設等、通常の復興住宅とは異なる設計で、入居者同士の見守りや、交流が増えることをコンセプトにした住宅です。
詳細については別紙をご覧ください。

入居要件は災害公営住宅と同様です。
ただし、単身での申込みの場合は申込可能人数が「1人～」の住宅のみとなります(単身要件を満たす必要があります。) ※家賃は毎年所得等に応じて変動します。
※家賃及び駐車場使用料の他に共益費等がかかります。(金額は各住宅の状況によって異なります。)

◆災害公営住宅(共助型)

地区	住宅名	所在地	階数	型式	申込可能 人数	募集 戸数	給湯 箇所	エレベーター 有・無	完成 年度	構造	家賃(目安)	備考欄	駐車場の 空状況	直近の倍率 (募集年月)
蛇田	新西前沼第三復興①	あゆみ野三丁目	長屋	1LDK	1人～	2戸	浴室、台所、 洗面所	×	H30	木造平屋建	15,800円 ～ 31,100円	都市ガス、下水道	空有り (3,000円)	募集無し
	新西前沼第三復興②	あゆみ野三丁目	長屋	2LDK	2人～	1戸	浴室、台所、 洗面所	×	H30	木造平屋建	18,300円 ～ 36,000円	都市ガス、下水道	空有り (3,000円)	募集無し

入居資格に該当されている方であればどなたでも申込みできます。
ただし、単身での申込みの場合は申込可能人数が「1人～」の住宅のみとなります(単身要件を満たす必要があります。)

◆災害公営住宅(本庁)

ペット共生住宅と記載されている住宅について
復興公営住宅の一部の団地では、東日本大震災による入居世帯がペットと生活している住宅があります。
犬や猫などのアレルギーをお持ちの方はご注意ください。
(今回の募集では、ペットの飼育はできません。)

地区	住宅名	所在地	階数	型式	申込可能 人数	募集 戸数	給湯 箇所	エレベーター 有・無	完成 年度	構造	家賃(目安)	備考欄	駐車場の 空状況	直近の倍率 (募集年月)
蛇田	新沼田第一復興	のぞみ野五丁目	2階	4LDK	4、5人～※2	2戸	浴室、台所、 洗面所	○	H27	中層耐火 5階建	31,300円 ～ 61,500円	都市ガス、下水道	空有り (3,000円)	0.33倍 (R4年9月)
	新西前沼第一復興① ペット共生住戸	あゆみ野四丁目	5階	1LDK	1人～	1戸	浴室、台所、 洗面所	○	H27	中層耐火 5階建	21,200円 ～ 41,600円	都市ガス、下水道	空有り (3,000円)	6.33倍 (R4年6月)
	新西前沼第一復興②	あゆみ野三丁目	3階	1LDK	1人～	1戸	浴室、台所、 洗面所	○	H27	中層耐火 5階建	21,200円 ～ 41,600円	都市ガス、下水道	空有り (3,000円)	6.33倍 (R4年6月)
	あけぼの北復興	あけぼの北二丁目	1階	1LDK	1人～	1戸	浴室、台所、 洗面所	○	H27	中層耐火 3階建	19,200円 ～ 37,800円	都市ガス、下水道	空有り (3,000円)	16.00倍 (R4年6月)
釜・大街道	三ツ股第一復興	三ツ股一丁目	1階	1LDK	1人～	1戸	浴室、台所、 洗面所	○	H27	中層耐火 4階建	18,700円 ～ 36,700円	LPガス、浄化槽	空有り (3,000円)	6.00倍 (R4年6月)
	大街道西第二復興	大街道西二丁目	2階	2LDK	2人～	1戸	浴室、台所、 洗面所	○	H26	中層耐火 3階建	24,100円 ～ 47,300円	LPガス、浄化槽	空有り (3,000円)	6.00倍 (R2年6月)
中心	中央第一復興①	中央一丁目	6階	1LDK	1人～	1戸	浴室、台所、 洗面所	○	H28	高層耐火 6階建	19,300円 ～ 37,900円	都市ガス、下水道	空有り (3,000円)	6.00倍 (R4年9月)
	中央第一復興②	中央一丁目	5階	3LDK	3人～	1戸	浴室、台所、 洗面所	○	H28	高層耐火 6階建	28,700円 ～ 56,300円	都市ガス、下水道	空有り (3,000円)	募集無し
	中央第二復興	中央一丁目	4階	1LDK	1人～	1戸	浴室、台所、 洗面所	○	H27	高層耐火 9階建	19,100円 ～ 37,500円	都市ガス、下水道	空有り (3,000円)	7.00倍 (R3年6月)
	門脇西復興	門脇町五丁目	3階	2LDK	2人～	1戸	浴室、台所、 洗面所	○	H28	高層耐火 6階建	24,000円 ～ 47,100円	都市ガス、下水道	空有り (3,000円)	0.00倍 (R4年9月)
	門脇東復興①	門脇町三丁目	3階	2LDK	2人～	1戸	浴室、台所、 洗面所	○	H28	中層耐火 5階建	24,200円 ～ 47,600円	都市ガス、下水道	空有り (3,000円)	0.00倍 (R4年9月)
	門脇東復興②	門脇町三丁目	3階	4LDK	4、5人～※2	1戸	浴室、台所、 洗面所	○	H28	中層耐火 5階建	28,100円 ～ 55,200円	都市ガス、下水道	空有り (3,000円)	0.00倍 (R4年9月)
湊	湊町復興	湊町一丁目	1階	3LDK	3人～	1戸	浴室、台所、 洗面所	○	H28	高層耐火 6階建	26,700円 ～ 52,500円	都市ガス、下水道	空有り (3,000円)	1.00倍 (R2年12月)
	吉野町復興①	吉野町一丁目	6階	2LDK	2人～	1戸	浴室、台所、 洗面所	○	H26	高層耐火 6階建	23,000円 ～ 45,200円	都市ガス、下水道	空有り (3,000円)	1.00倍 (R4年9月)
	吉野町復興②	吉野町一丁目	1階	3LDK	3人～	1戸	浴室、台所、 洗面所	○	H26	高層耐火 6階建	26,000円 ～ 51,100円	都市ガス、下水道	空有り (3,000円)	1.00倍 (R4年9月)
	吉野町復興③ ペット共生住宅	吉野町一丁目	5階	3LDK	3人～	1戸	浴室、台所、 洗面所	○	H26	高層耐火 9階建	26,000円 ～ 51,100円	都市ガス、下水道	空有り (3,000円)	1.00倍 (R4年9月)
	吉野町復興④	吉野町一丁目	1、2階	4LDK	4、5人～※2	3戸	浴室、台所、 洗面所	○	H26	高層耐火 6、9階建	27,100円 ～ 53,200円	都市ガス、下水道	空有り (3,000円)	0.00倍 (R4年9月)
	大門町復興① ※告知事項有	湊東三丁目	1階	3LDK	3人～	1戸	浴室、台所、 洗面所	○	H28	中層耐火 3階建	27,400円 ～ 53,700円	都市ガス、下水道、告知事項有	空有り (3,000円)	0.50倍 (R4年9月)
	大門町復興②	湊東三丁目	2階	3LDK	3人～	2戸	浴室、台所、 洗面所	○	H28	中層耐火 3階建	27,100円 ～ 53,300円	都市ガス、下水道	空有り (3,000円)	0.50倍 (R4年9月)
	大門町復興③	湊東一丁目	4階	4LDK	4、5人～※2	1戸	浴室、台所、 洗面所	○	H28	中層耐火 4階建	27,300円 ～ 53,600円	都市ガス、下水道	空有り (3,000円)	0.00倍 (R4年9月)
	大門町復興④ ※告知事項有 ペット共生住宅	湊東一丁目	1階	4LDK	4、5人～※2	1戸	浴室、台所、 洗面所	○	H28	中層耐火 4階建	27,300円 ～ 53,800円	都市ガス、下水道、告知事項有	空有り (3,000円)	0.00倍 (R4年9月)
	大門町復興⑤ ペット共生住宅	湊東一丁目	3階	4LDK	4、5人～※2	1戸	浴室、台所、 洗面所	○	H28	中層耐火 4階建	27,300円 ～ 53,800円	都市ガス、下水道	空有り (3,000円)	0.00倍 (R4年9月)
渡波	筒場復興	湊字筒場	1階	2LDK	2人～	1戸	浴室、台所、 洗面所	○	H27	中層耐火 8階建	22,200円 ～ 43,600円	都市ガス、下水道	空有り (3,000円)	募集無し
	黄金浜第一復興	渡波字黄金浜	2階	3LDK	3人～	1戸	浴室、台所、 洗面所	○	H26	中層耐火 4階建	26,800円 ～ 52,600円	都市ガス、下水道	空有り (3,000円)	0.00倍 (R4年9月)
	黄金浜第二復興①	渡波字黄金浜	3階	3LDK	3人～	1戸	浴室、台所、 洗面所	○	H27	高層耐火 6階建	27,000円 ～ 53,100円	都市ガス、下水道	空有り (3,000円)	募集無し
	黄金浜第二復興②	渡波字黄金浜	4、6階	4LDK	4、5人～※2	2戸	浴室、台所、 洗面所	○	H27	高層耐火 6階建	27,700円 ～ 54,400円	都市ガス、下水道	空有り (3,000円)	0.00倍 (R4年9月)
	浜松町復興 ペット共生住戸	浜松町	2階	3LDK	3人～	1戸	浴室、台所、 洗面所	×	H26	準耐火 2階建	24,800円 ～ 48,700円	都市ガス、下水道	空有り (3,000円)	0.00倍 (R3年9月)
	新渡波西復興 ペット共生住戸	さくら町二丁目	戸建	2LDK	2人～	1戸	浴室、台所、 洗面所	×	H28	木造平屋建	25,700円 ～ 50,500円	都市ガス、下水道	敷地内駐車 1台分	3.00倍 (R4年6月)
	新渡波東復興	さくら町三丁目	長屋	1LDK	1人～	1戸	浴室、台所、 洗面所	×	H27	木造平屋建	15,200円 ～ 29,800円	都市ガス、下水道	空有り (3,000円)	6.00倍 (R4年3月)
	新沼復興① ペット共生住戸	渡波字新沼	4階	2LDK	2人～	1戸	浴室、台所、 洗面所	○	H27	中層耐火 5階建	22,900円 ～ 45,100円	都市ガス、下水道	空有り (3,000円)	0.00倍 (R4年6月)
	新沼復興② ペット共生住戸	渡波字新沼	4階	3LDK	3人～	1戸	浴室、台所、 洗面所	○	H27	中層耐火 5階建	26,000円 ～ 51,100円	都市ガス、下水道	空有り (3,000円)	0.00倍 (R4年6月)
	小竹浜復興	小竹浜字山居山	戸建	1LDK	1人～	1戸	浴室、台所、 洗面所	×	H27	木造平屋建	18,200円 ～ 35,800円	LPガス、浄化槽	敷地内駐車 1台分	0.00倍 (R4年9月)

※告知事項有住宅についての詳細は、お問い合わせください。

◆災害公営住宅（総合支所）※入居資格は災害公営住宅と同様です。
※家賃及び駐車場使用料の他に共益費等がかかります。（金額は各住宅の状況によって異なります。）

地区	住宅名	所在地	階数	型式	申込可能 人数	募集 戸数	給湯 箇所	エレベーター 有・無	完成 年度	構造	家賃（目安）	備考欄	駐車場の 空状況	直近の倍率 （募集年月）
河北	二子復興① ※告知事項有	二子二丁目	戸建	1LDK	★1人～	1戸	浴室、台所、 洗面所	×	H29	木造平屋建	19,400円 ～ 38,200円	LPガス、下水道、告知事項有	敷地内駐車 1台分	8.00倍 （R3年12月）
	二子復興②	二子三丁目	戸建	2LDK	★1人～	1戸	浴室、台所、 洗面所	×	H29	木造平屋建	23,800円 ～ 46,800円	LPガス、下水道	敷地内駐車 1台分	8.50倍 （R4年3月）
雄勝	名振東復興	雄勝町名振字東	戸建	2LDK	★1人～	1戸	浴室、台所、 洗面所	×	H27	木造平屋建	20,600円 ～ 40,400円	LPガス、浄化槽	敷地内駐車 1台分	0.00倍 （R3年6月）
河南	しらさぎ台復興	須江字しらさぎ台一丁目	長屋	1LDK	1人～	1戸	浴室、台所、 洗面所	×	H26	準耐火 平屋建	18,500円 ～ 36,400円	LPガス、下水道	空無し	2.00倍 （R4年3月）
牡鹿	小網倉浜復興	小網倉浜安藤沢	戸建	3LDK	★1人～	1戸	浴室、台所、 洗面所	×	H27	木造平屋建	24,900円 ～ 48,900円	LPガス、浄化槽	敷地内駐車 1台分	募集無し
	給分浜復興	給分浜大房	戸建	1LDK	★1人～	1戸	浴室、台所、 洗面所	×	H27	木造平屋建	17,500円 ～ 34,400円	LPガス、浄化槽	敷地内駐車 1台分	0.00倍 （R4年3月）
	十八成浜復興	十八成浜十八成	戸建	2LDK	★1人～	1戸	浴室、台所、 洗面所	×	H28	木造平屋建	20,900円 ～ 41,000円	LPガス、下水道	敷地内駐車 1台分	募集無し

◆災害公営住宅（借上型）※一般のアパートを市が借り上げた住宅です、入居要件は災害公営住宅と同様です。
※駐車場使用料及び管理費は所有者（管理会社）との契約となります。
※駐車場の空き状況により、契約できない場合があります。
※借上期限があるため、借上期間満了後は、退去若しくは他の市営住宅へ転居していただく事になります。

地区	住宅名	所在地	階数	型式	申込可能 人数	募集 戸数	給湯 箇所	エレベーター 有・無	完成 年度	構造	家賃（目安）	備考欄	駐車場の 空状況	直近の倍率 （募集年月）
渡波	沖六勺西復興	渡波字沖六勺	4、6階	3LDK	3人～	2戸	浴室、台所、 洗面所	○	H25	高層耐火 6階建	26,400円 ～ 51,800円	都市ガス、下水道、 借上期限：2034年1月31日まで	（管理会社）	0.00倍 （R4年3月）
	沖六勺東復興	渡波字沖六勺	2階	3LDK	3人～	1戸	浴室、台所、 洗面所	○	H25	中層耐火 5階建	26,500円 ～ 52,000円	都市ガス、下水道、 借上期限：2034年1月31日まで	（管理会社）	0.00倍 （R4年6月）

【申込みにあたって】

1 入居要件

- ①下記項目は全て該当しなければなりません。
- ・市町村税を滞納していない方。

・現在住宅に困っていることが明らかな方（持ち家のない方）。

・過去一年間の所得が収入基準額以下であること。

・暴力団員ではないこと。
- ②単身入居の場合は、下記項目のいずれかに該当しなければなりません
- （ 入居可能人数に★印のついている住宅は②の要件を満たしていなくても単身で応募できます。 ）

- ・申込時点で満60才以上の方

・身体障害者手帳の交付を受けている方で障害の程度が1級から4級までの方

・精神障害者保健福祉手帳の交付を受けている方で障害の程度が1級から3級までの方

・療育手帳（A～B判定）の交付を受けている方

・戦傷病者手帳の交付を受けている方で、障害の程度が特別項症から第6項症まで、または第1款症の方
- ・原子爆弾被爆者として厚生労働大臣の認定を受けている方

・生活保護を受けている方

・海外からの引揚者で引揚げ5年未満の方

・ハンセン病療養所入所者等の方

・配偶者等からの暴力の防止及び被害者の保護に関する法律に規定するDV被害者

2 抽選会について

- ・日 時：令和4年12月19日（月）午前10：30～

・場 所：石巻市役所5階

・その他：見学される方は市役所5階 住宅課窓口へお越しください。抽選器の操作は公社職員が行います。

・契約・入居説明会（予定）：令和5年1月26日（木）

・入居可能日（予定）：令和5年1月27日（金）
- ※入居可能日から日割り家賃が発生します。

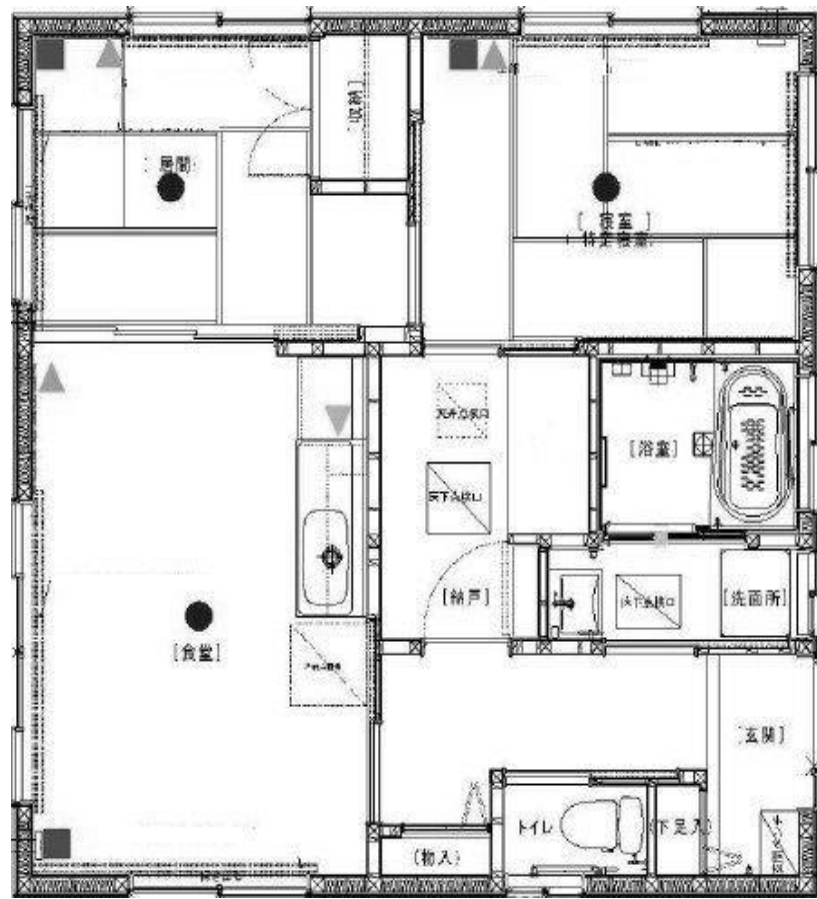
3 ペット共生住宅と記載されている住宅について

復興公営住宅の一部の団地では、東日本大震災による入居世帯がペットと生活している住宅があります。
今回の募集ではペット共生住宅と記載されている住宅が該当となりますので、犬や猫などのアレルギーをお持ちの方はご注意ください。
（今回の募集で入居する方は、ペットの飼育はできません。）

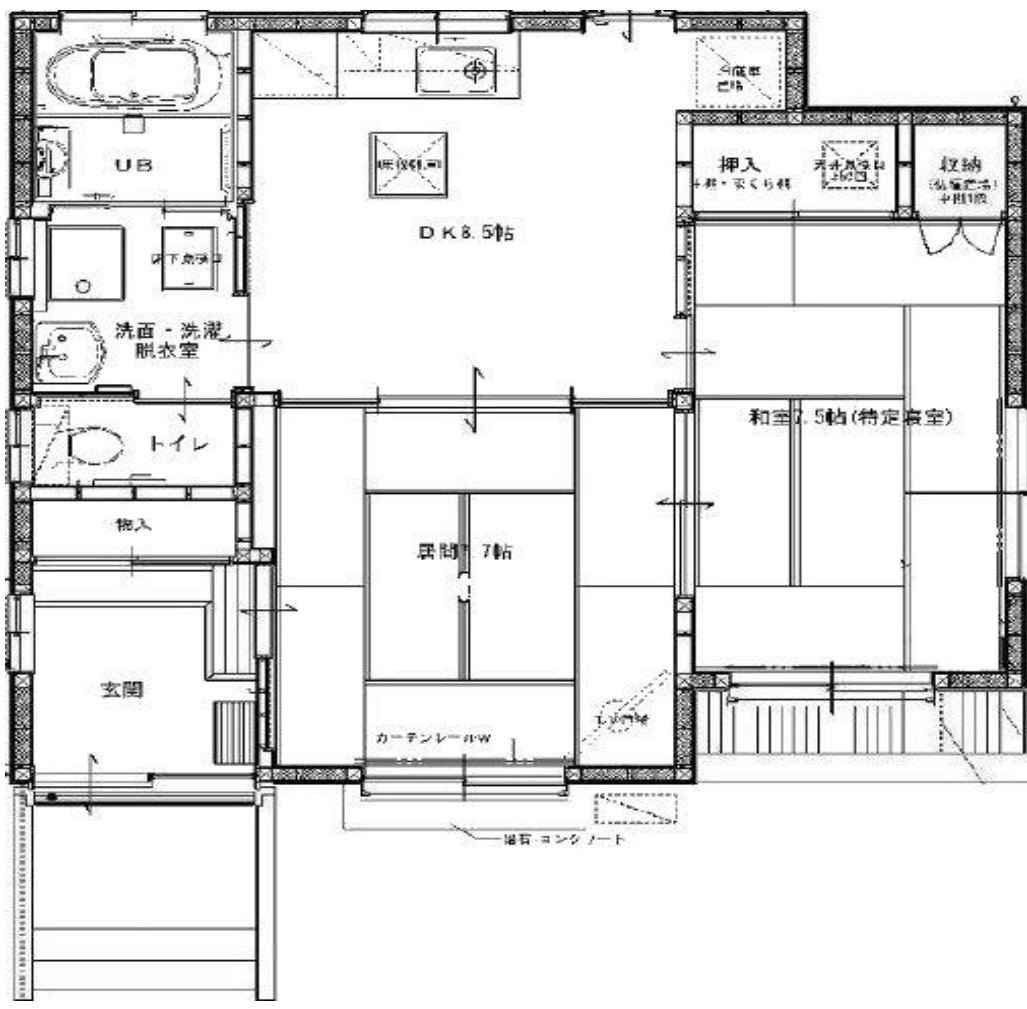
4 特定目的住宅

住宅に困窮する方の中でも特定の要件を満たす方向けの住宅、申込みには要件を満たす必要があります。
※2多家族世帯向指定住宅へ申込む場合は、下記要件の①、②のいずれかを満たす必要があります。
※1身体障害者向住宅 要件： 入居する方のいずれかが、身体障害者手帳の交付を受け、車いすを使用していること。
※2多家族世帯向指定住宅 要件： ①5人以上の世帯。
②4人世帯で、15歳以上の子を含む世帯、もしくは4人世帯で3世代を構成する世帯。

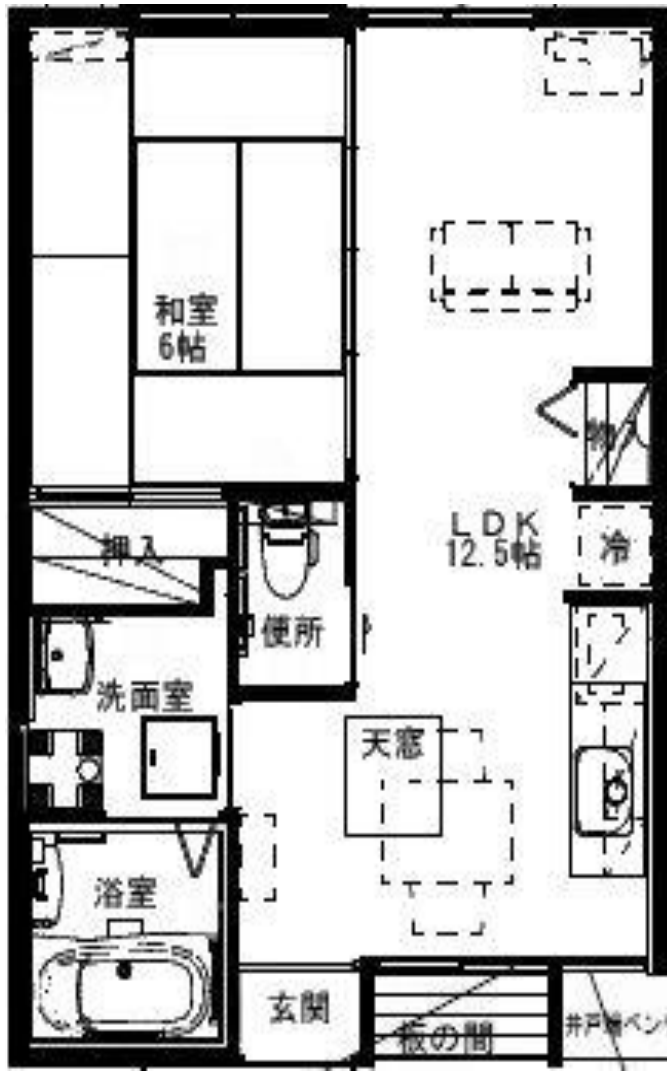
※下記は参考図面です。実際と異なる場合は現状優先となります。
※実際の募集住戸が図面と反転タイプになっている場合があります。



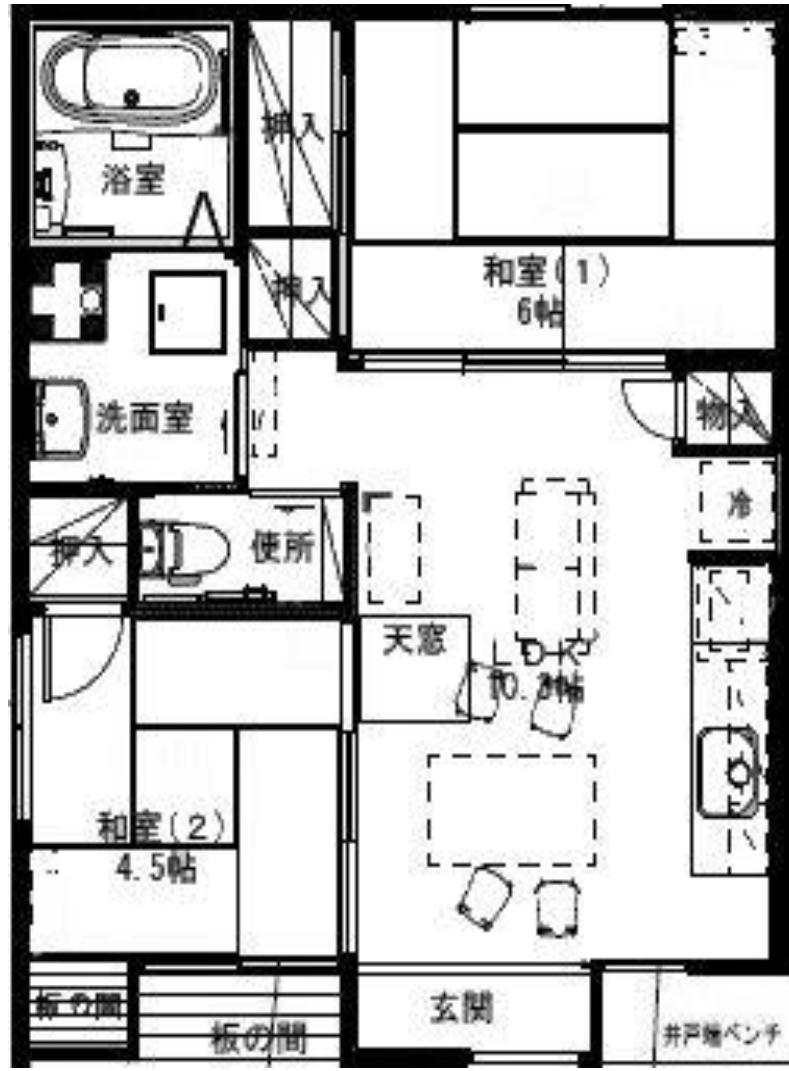
1-chikori南復興(1LDK)



十八成浜復興(1LDK)



新西前沼第三復興①(1LDK)



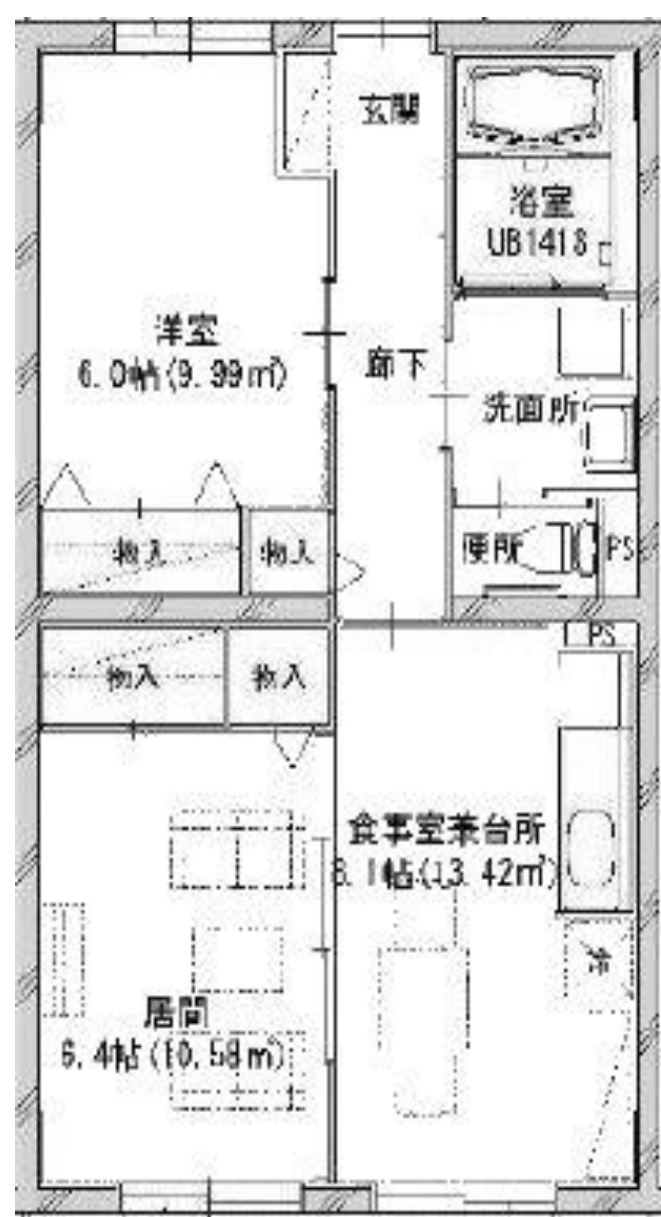
新西前沼第三復興②(2LDK)



新沼田第一復興(4LDK)



新西前沼第一復興①(1LDK)



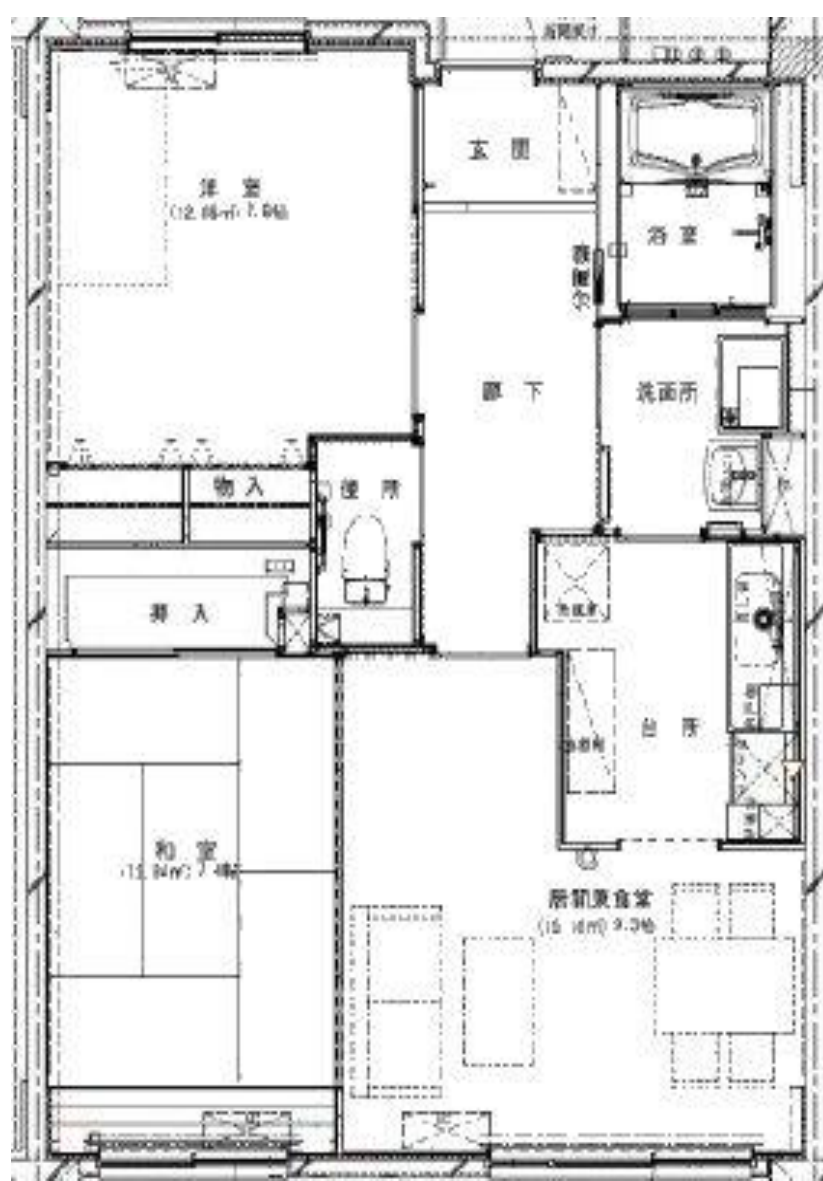
新西前沼第一復興②(1LDK)



あけぼの北復興(1LDK)



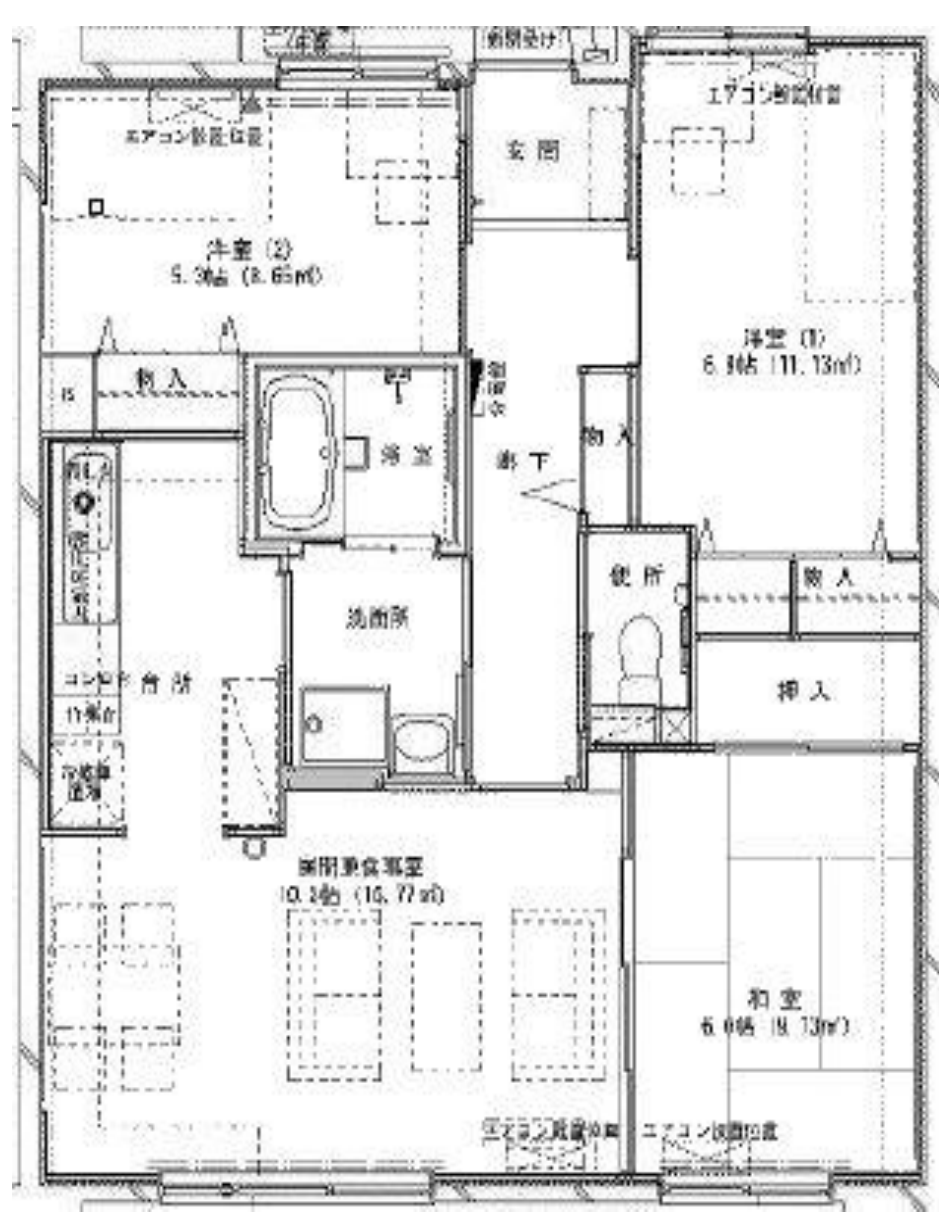
三ツ股第一復興(1LDK)



大街道西第二復興(2LDK)



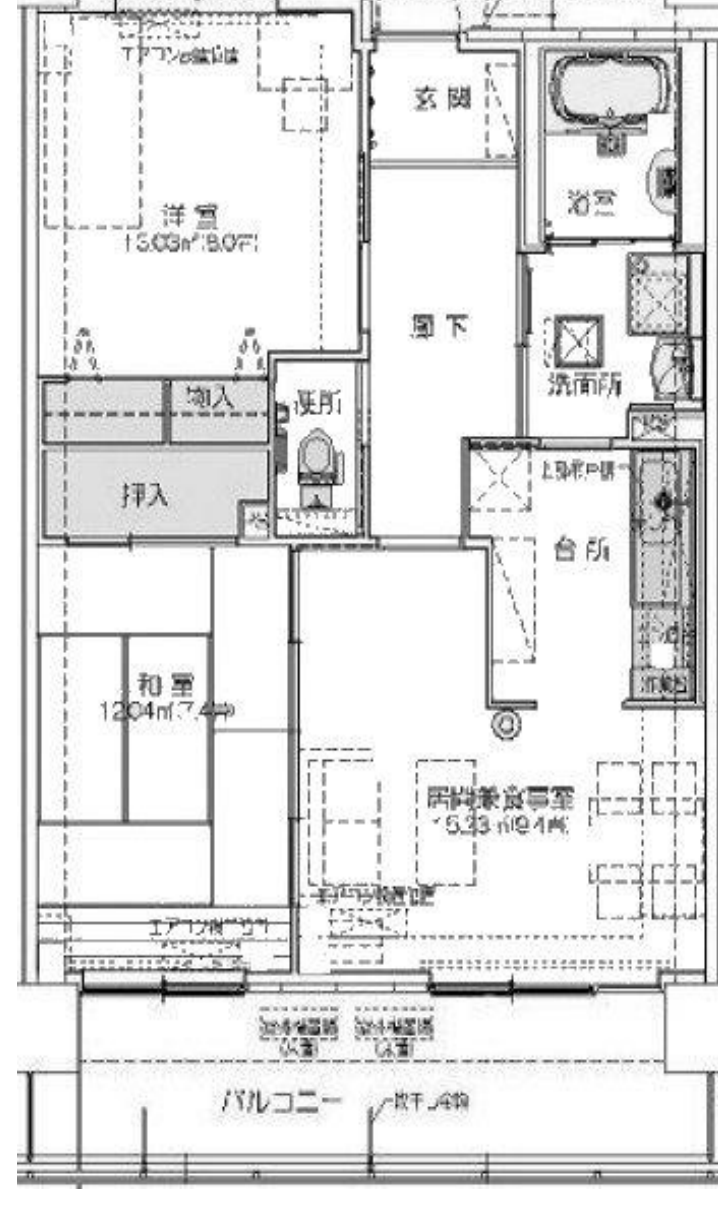
中央第一復興①(1LDK)



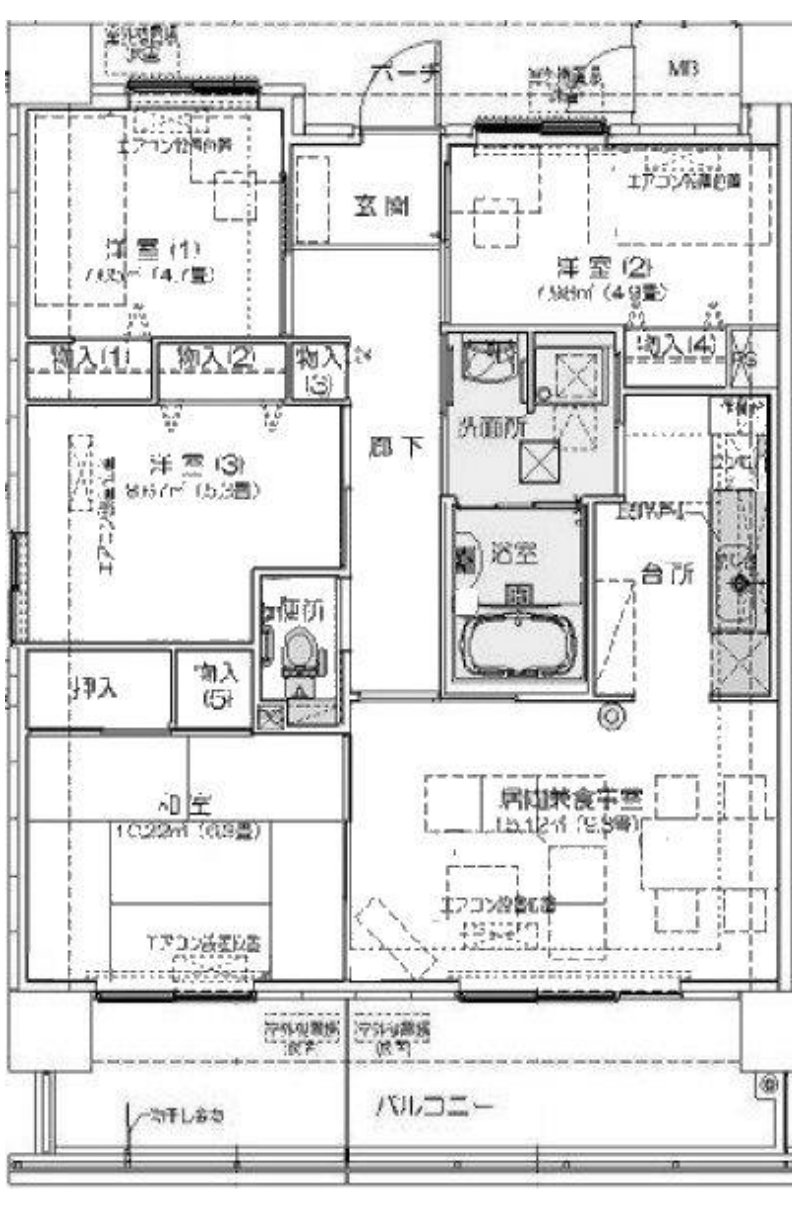
中央第一復興②(3LDK)



中央第二復興(1LDK)



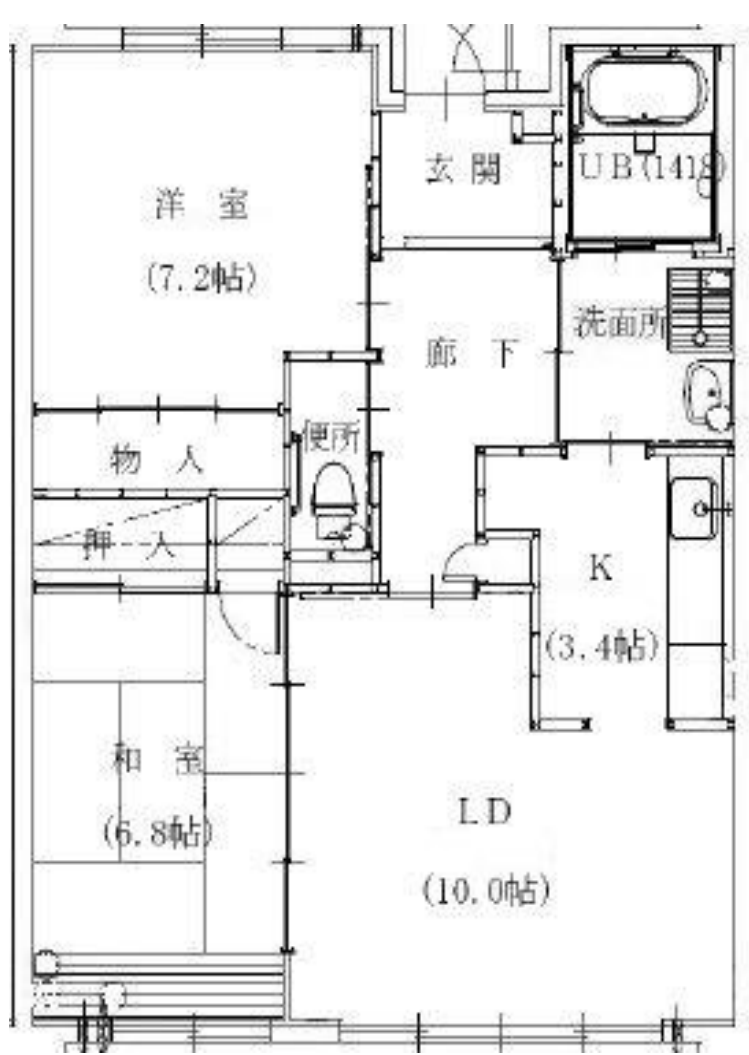
門脇西復興(2LDK)
門脇東復興①(2LDK)
※門脇東復興は左右反転



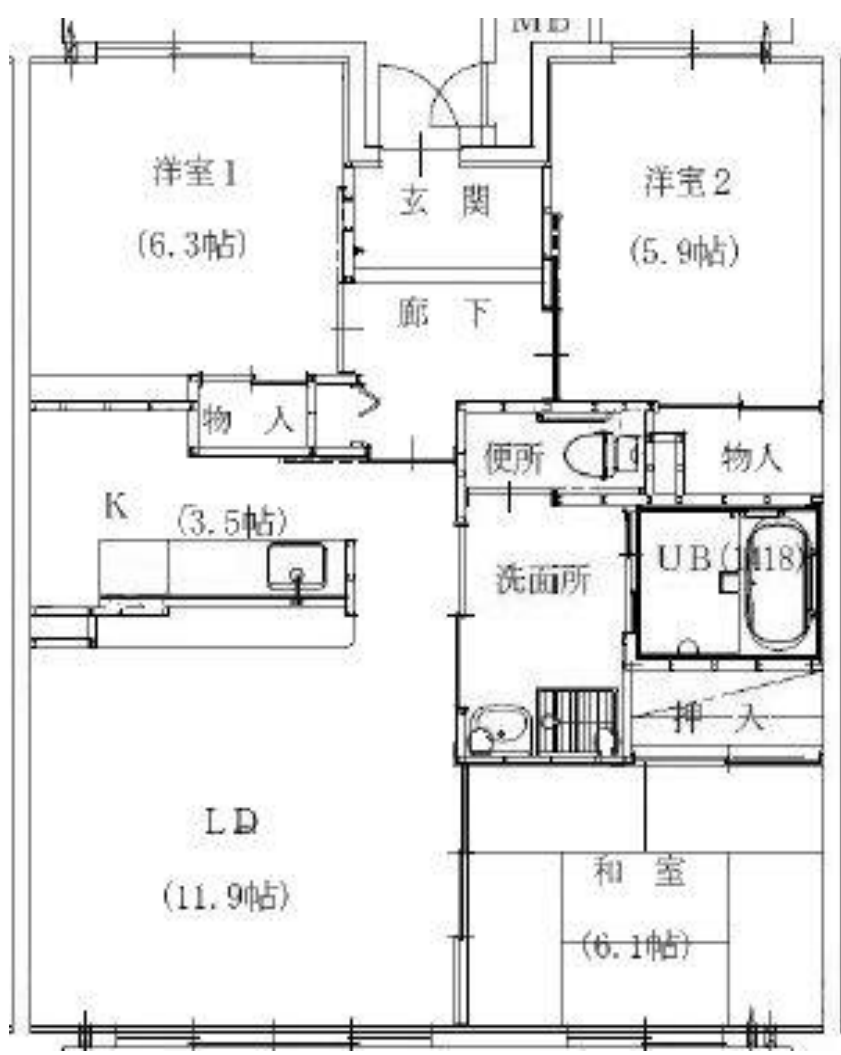
門脇東復興②(4LDK)



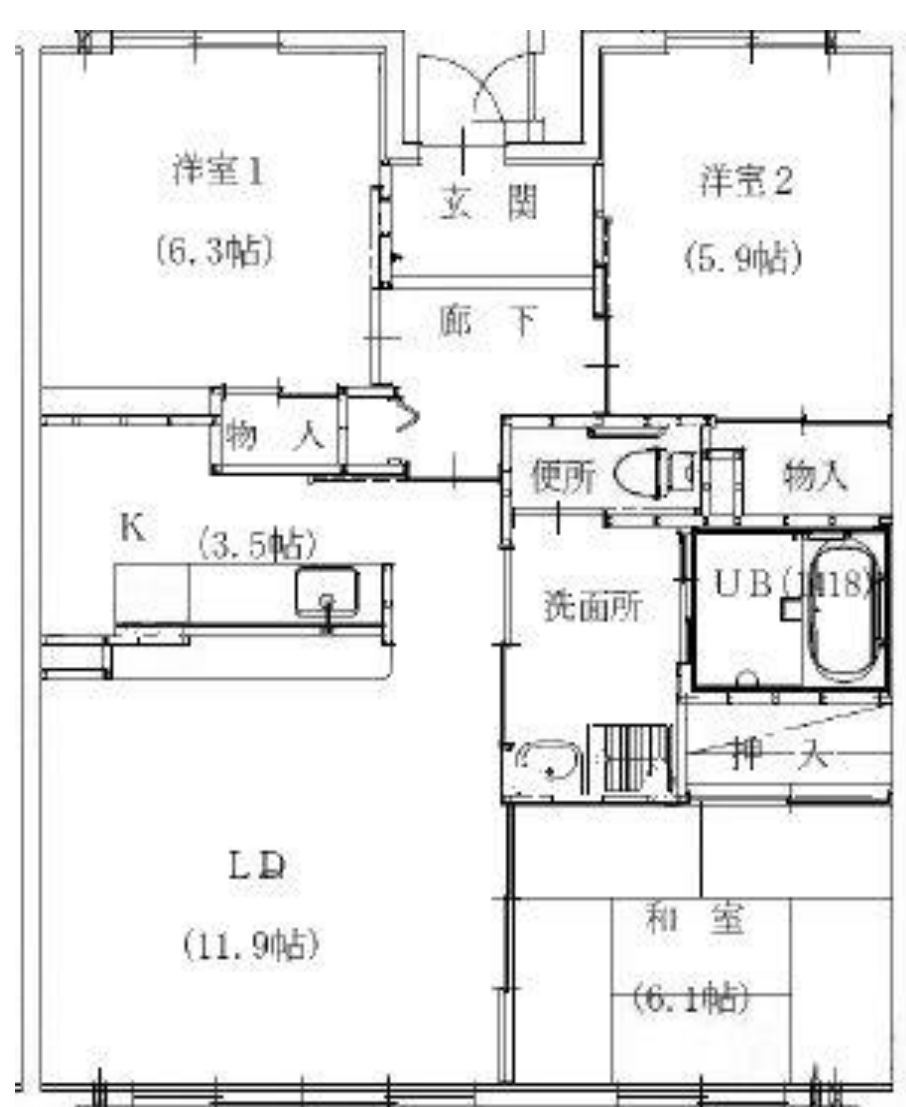
湊町復興(3LDK)



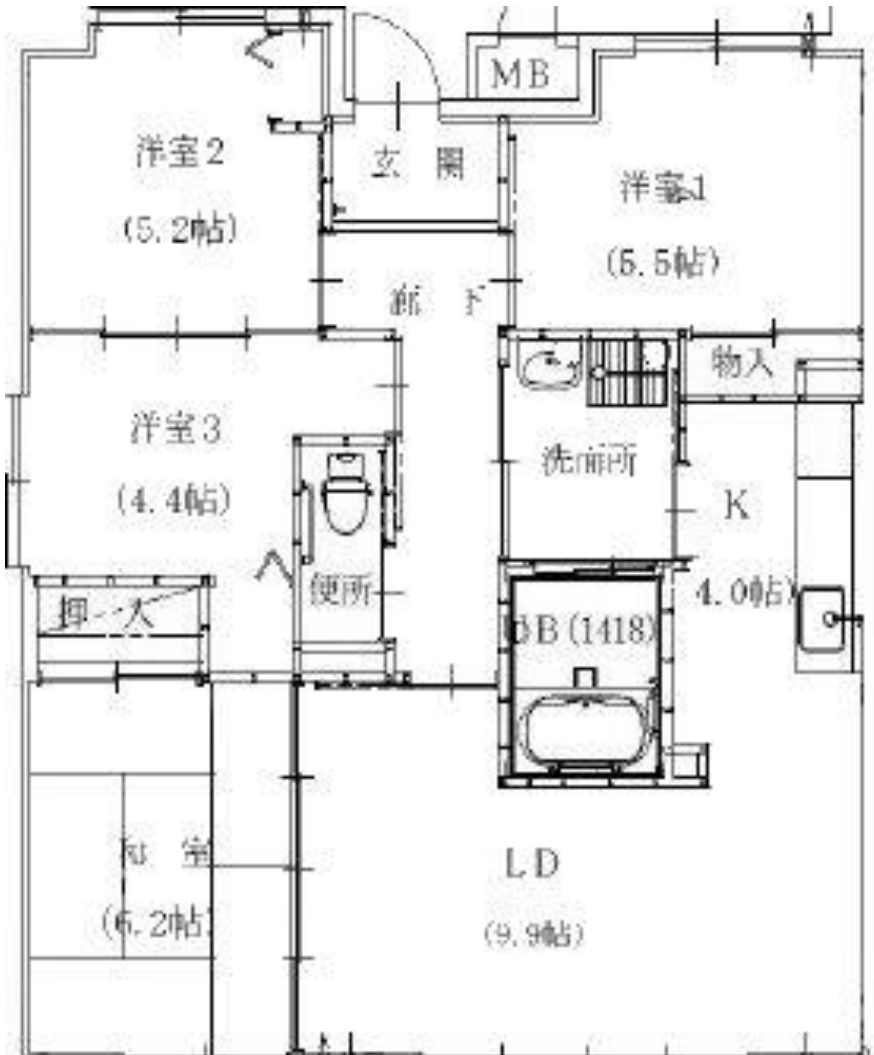
吉野町復興①(2LDK)



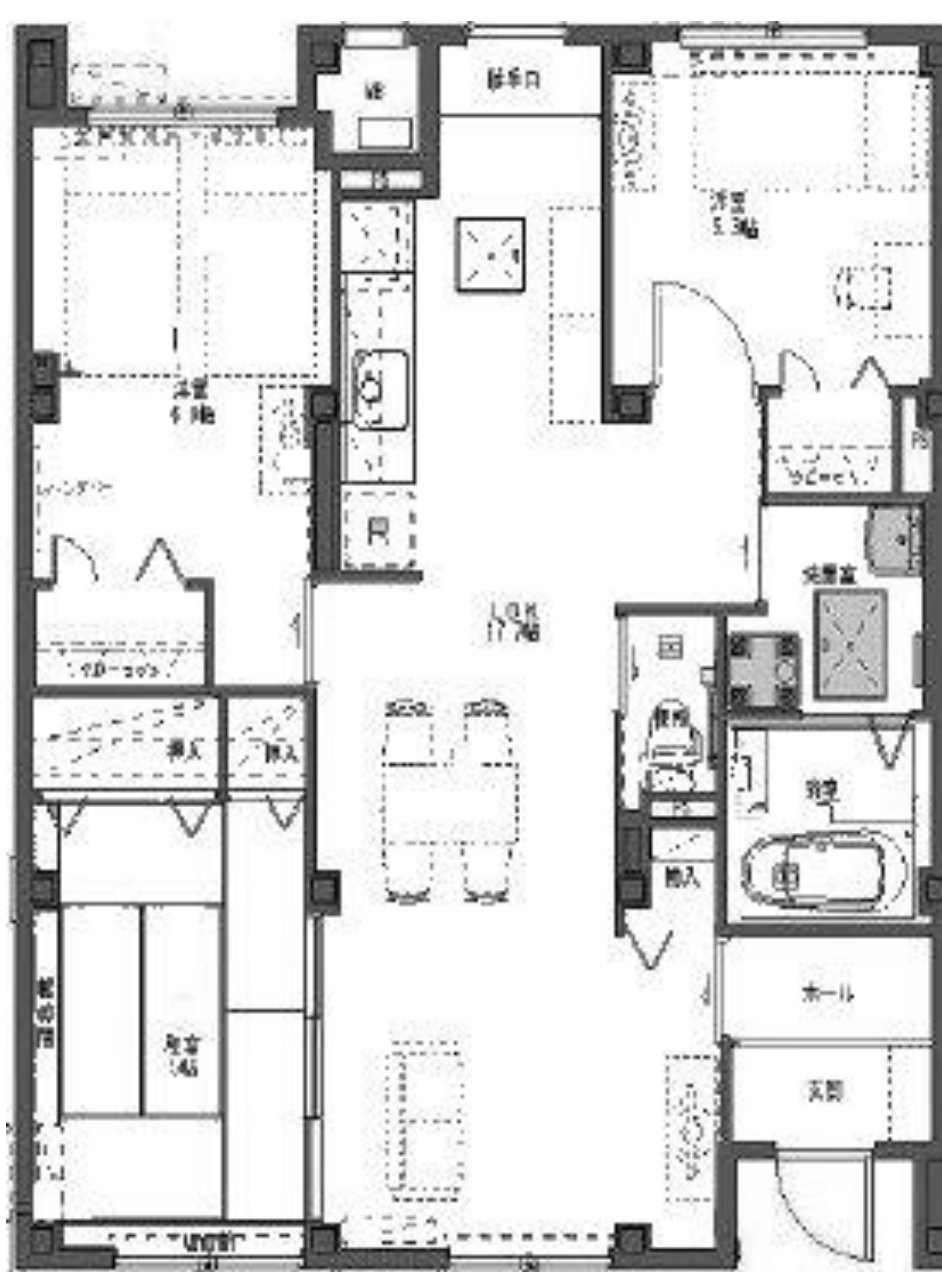
吉野町復興②(3LDK)



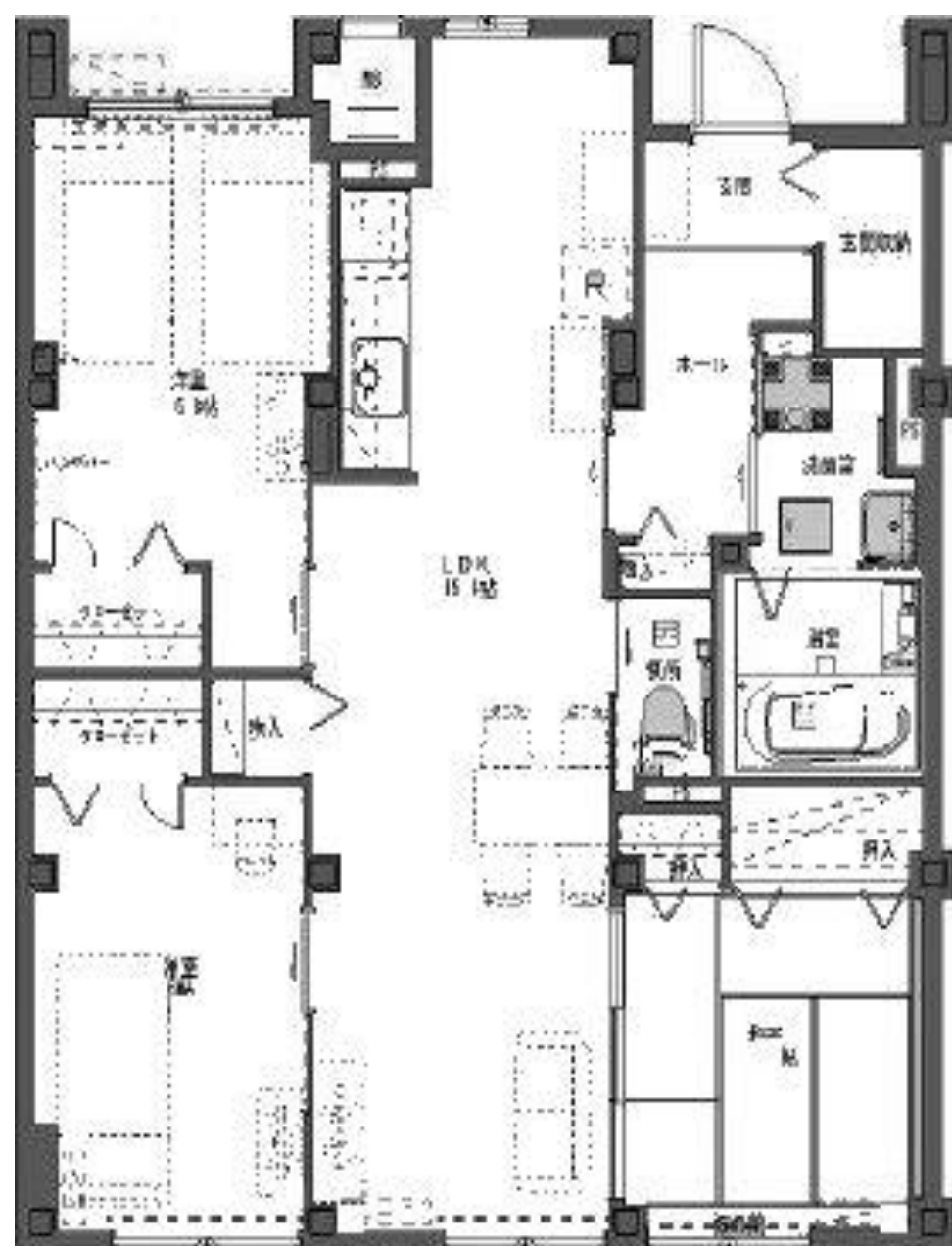
吉野町復興③(3LDK)



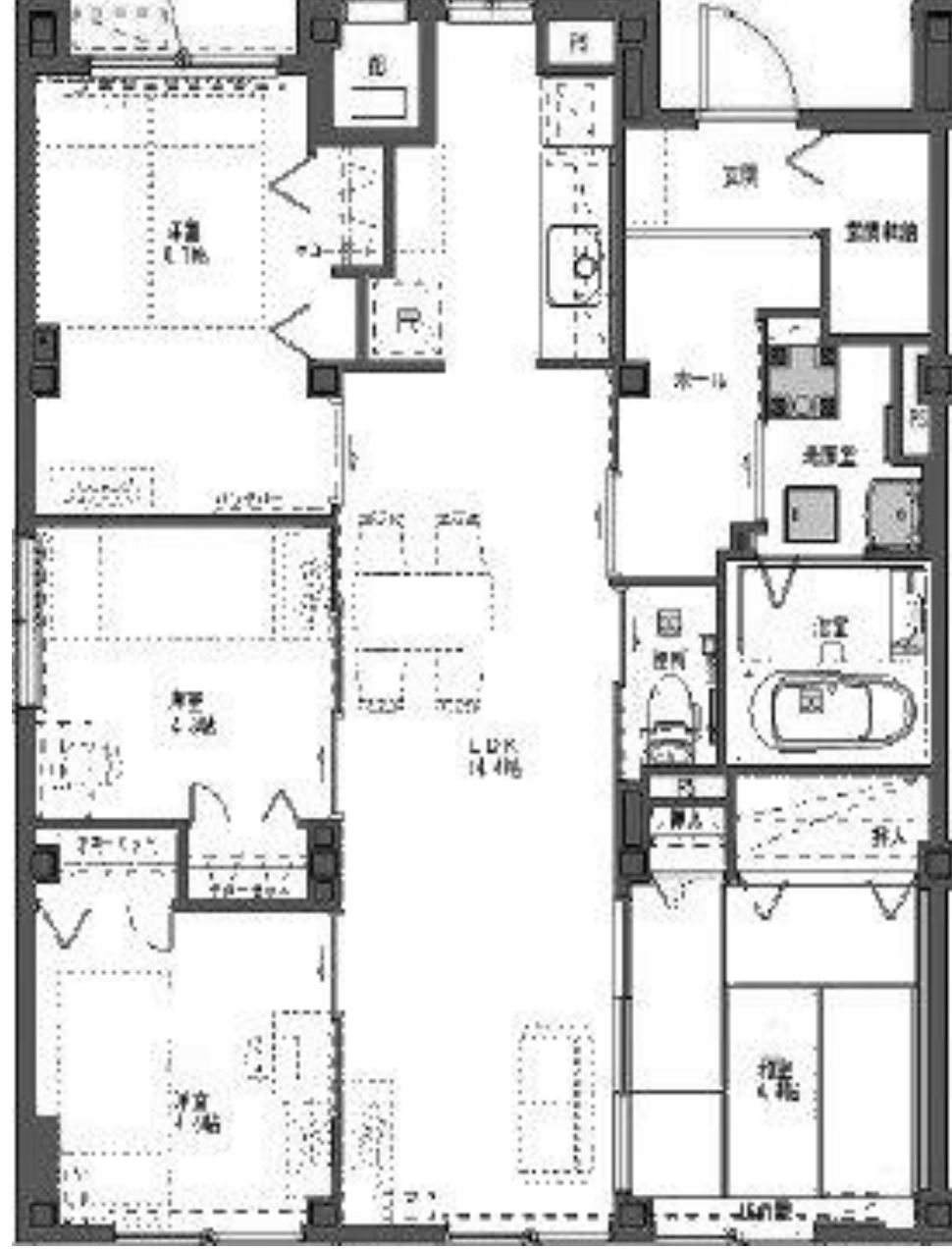
吉野町復興④(4LDK)



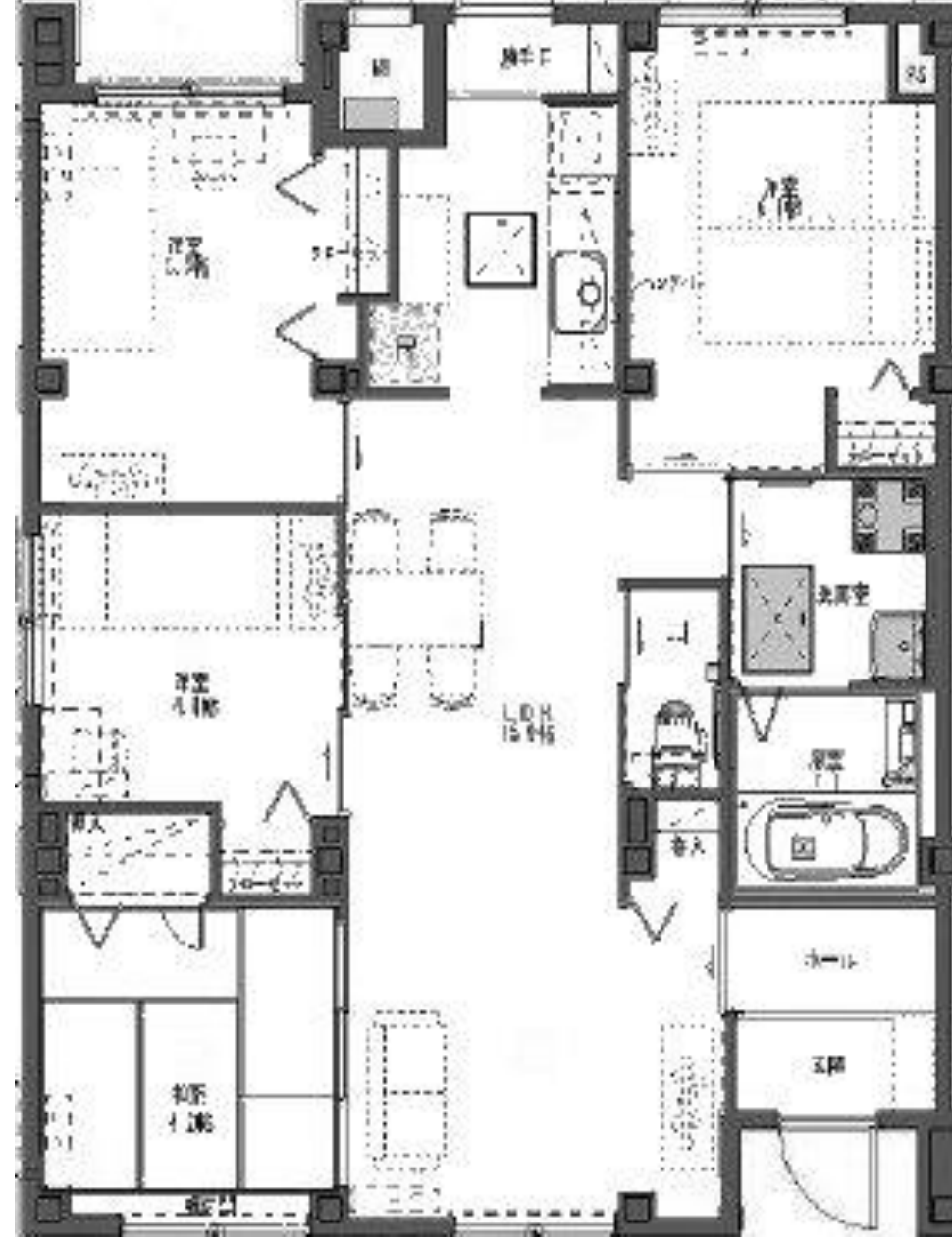
大門町復興①(3LDK)



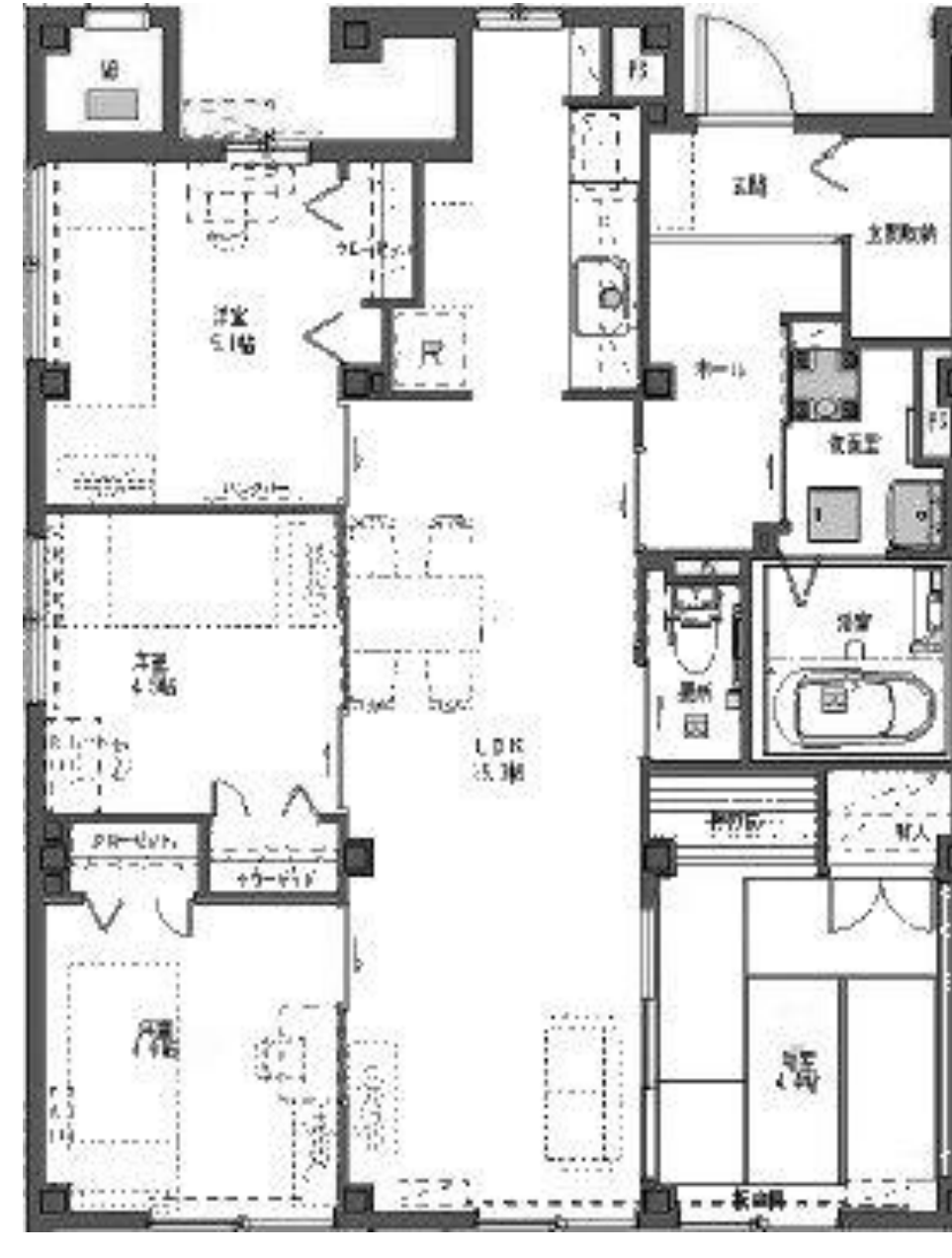
大門町復興②(3LDK)



大門町復興③(4LDK)



大門町復興④(4LDK)

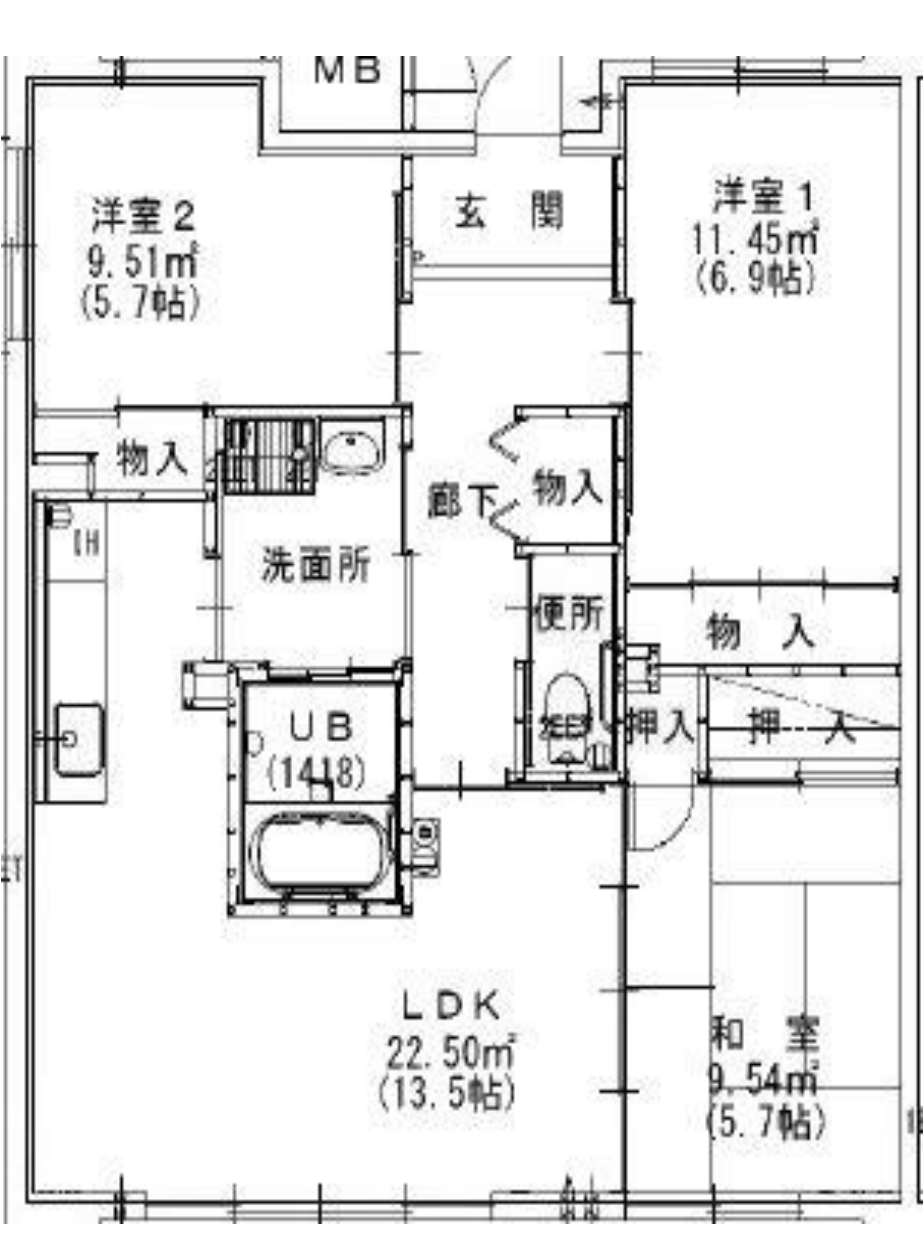


大門町復興⑤(4LDK)

※下記は参考図面です。実際と異なる場合は現状優先となります。
※実際の募集住戸が図面と反転タイプになっている場合があります。



簡場復興 (2LDK)



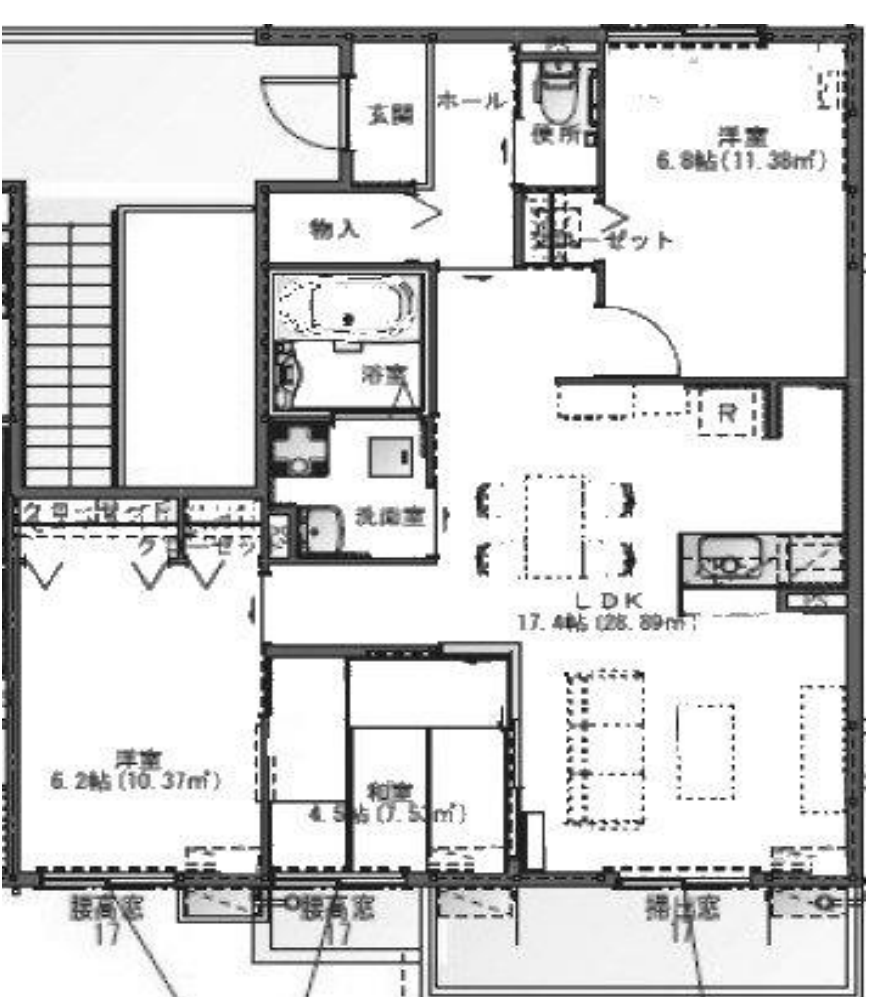
黄金浜第一復興 (3LDK)



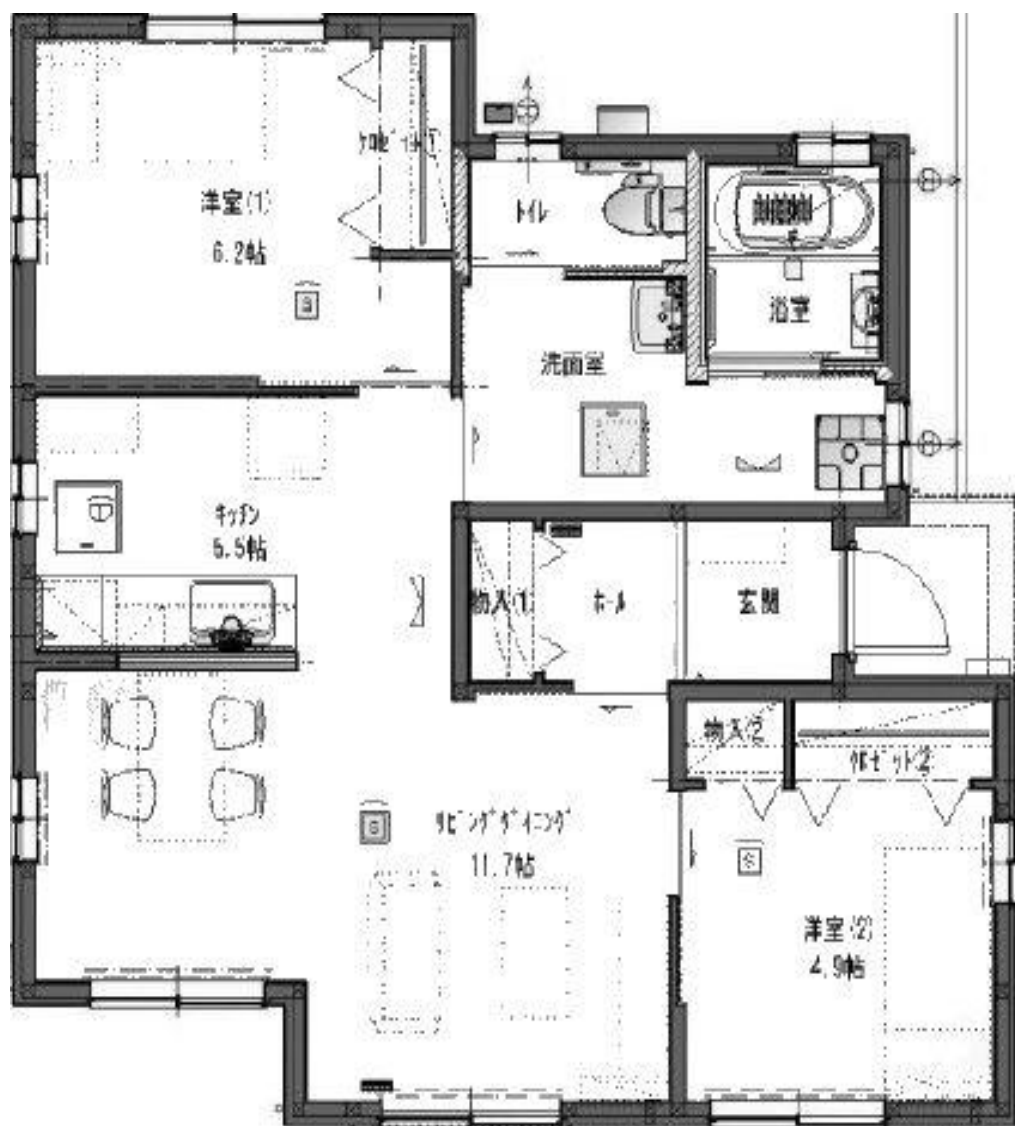
黄金浜第二復興① (3LDK)



黄金浜第二復興② (4LDK)



浜松町復興 (3LDK)



新渡波西復興 (2LDK)



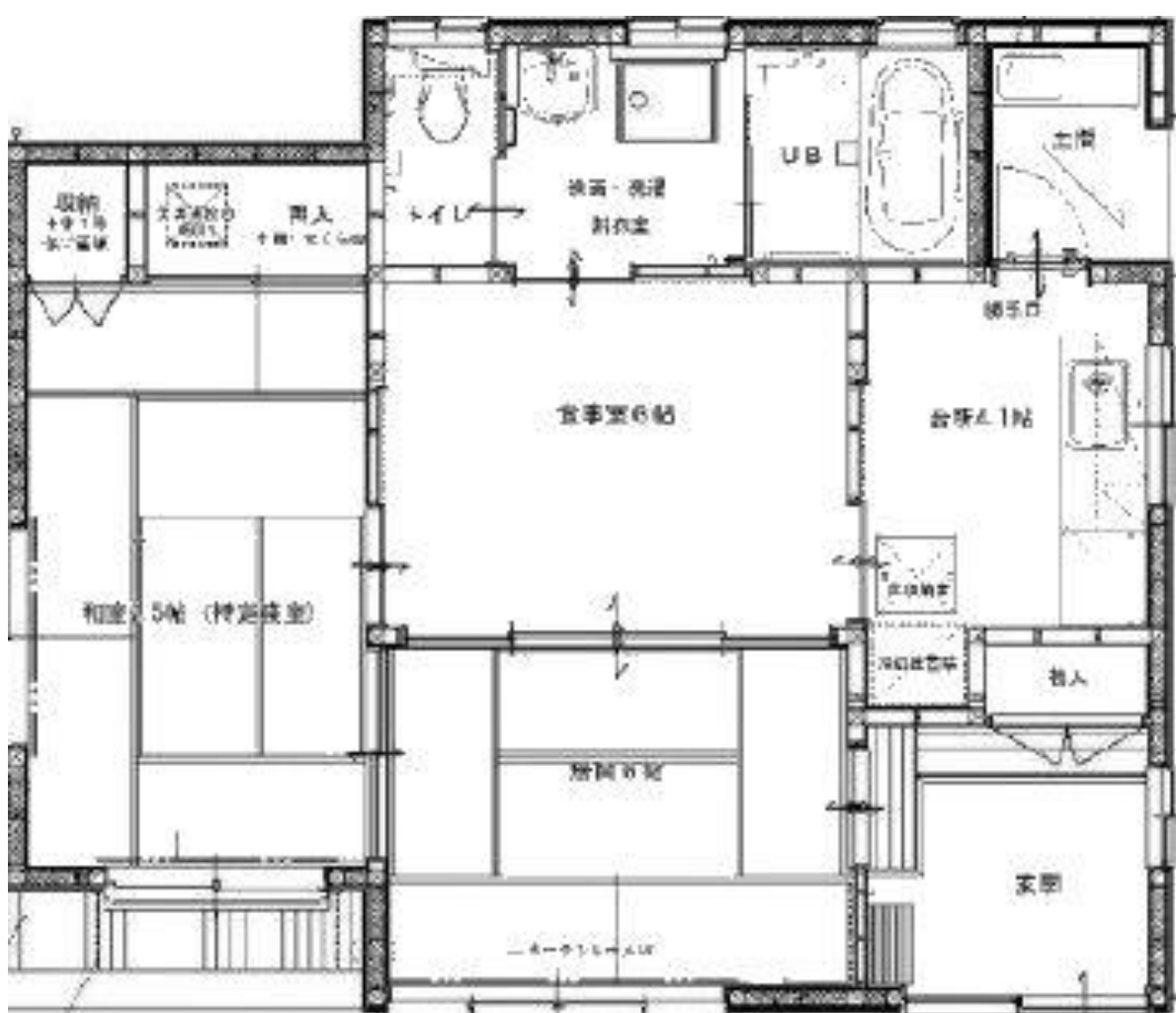
新渡波東復興 (1LDK)



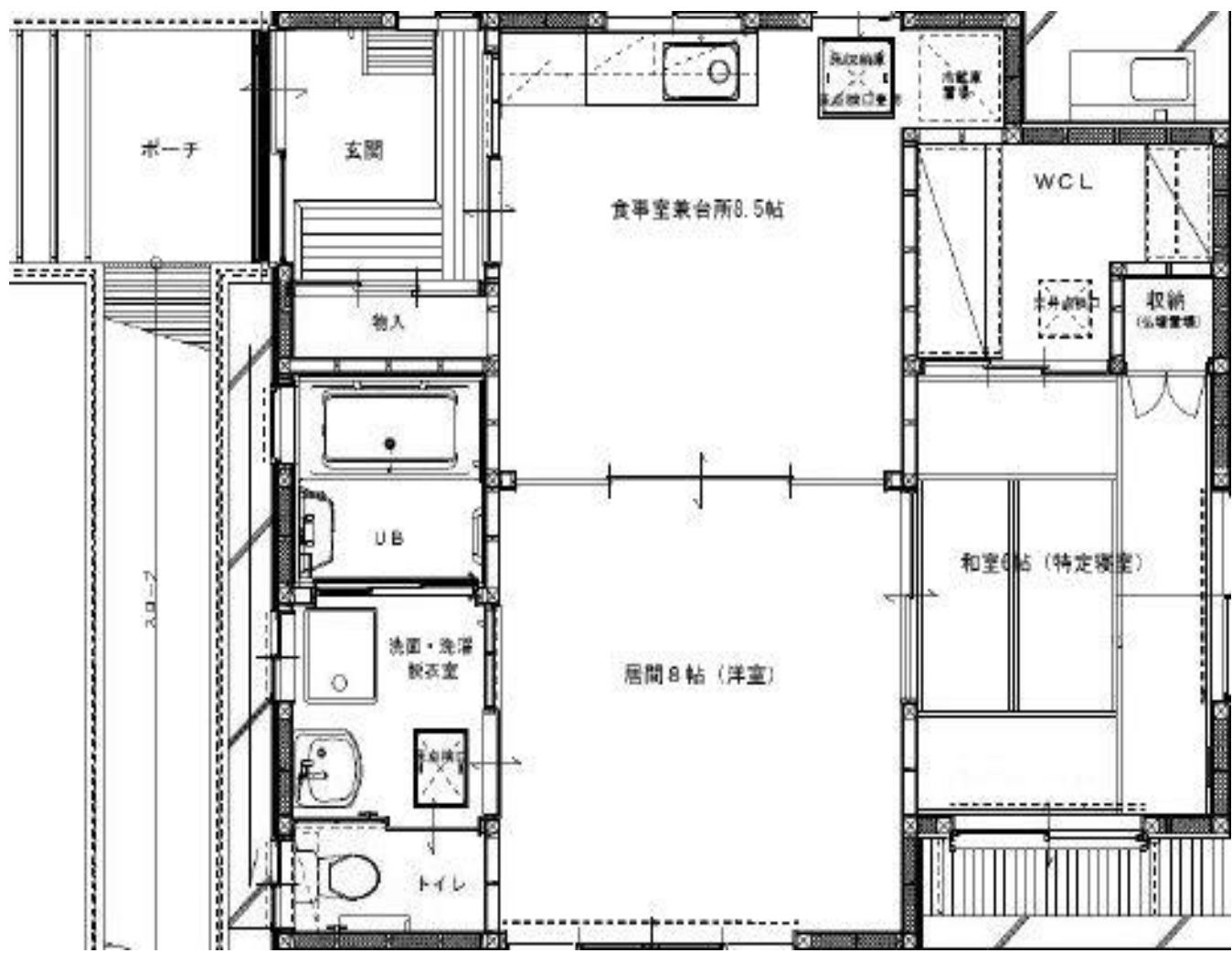
新沼復興① (2LDK)



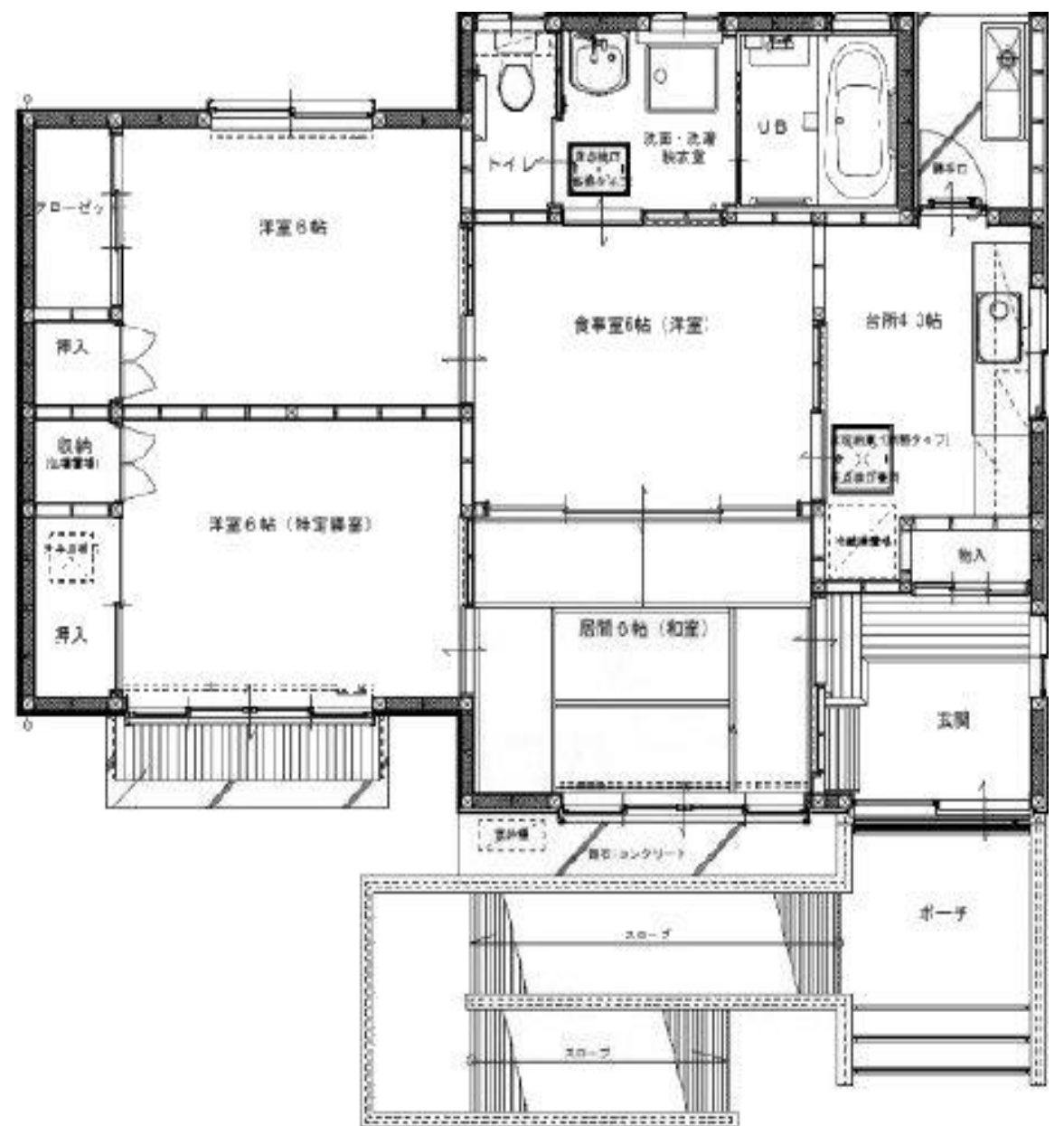
新沼復興② (3LDK)



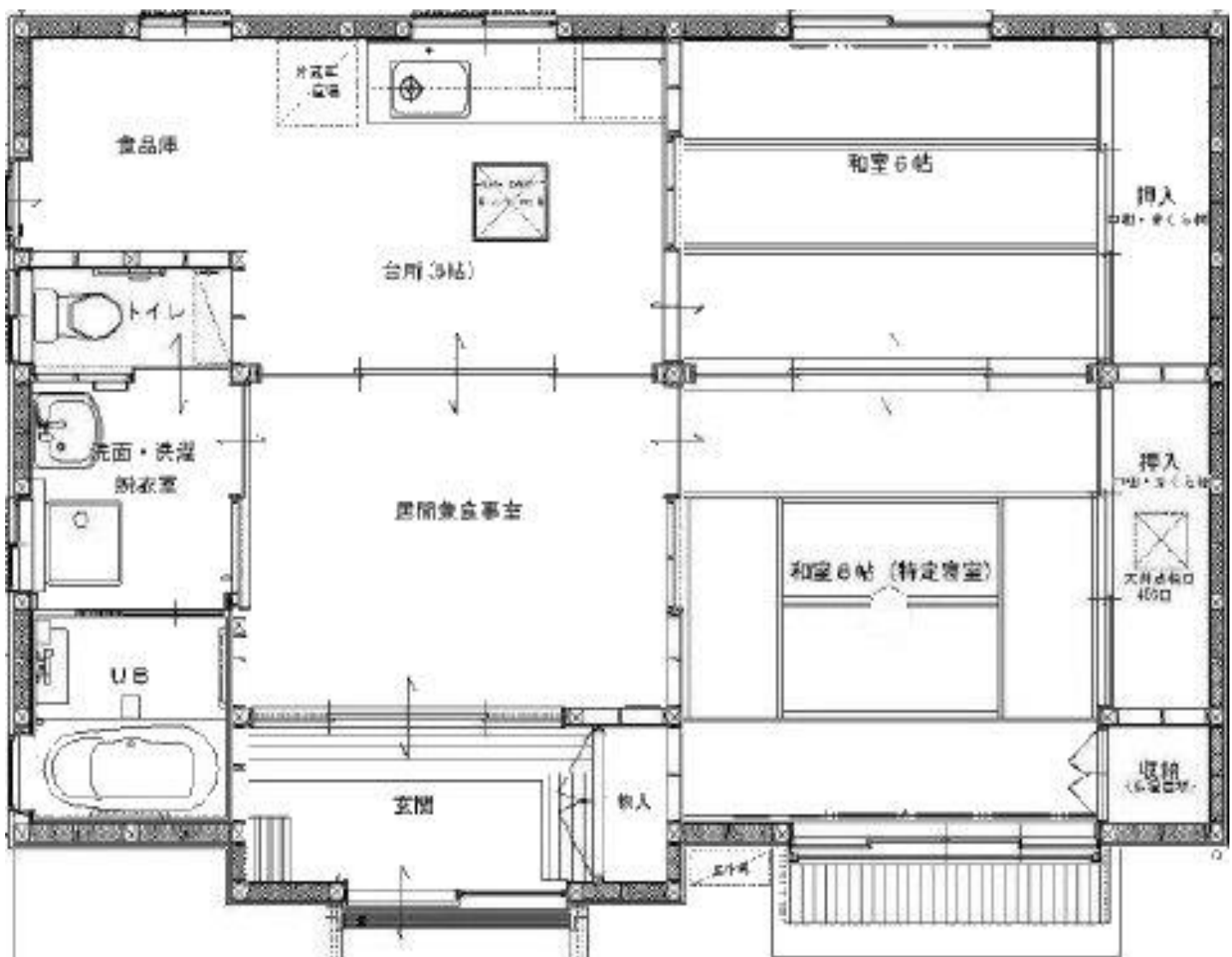
小竹浜復興 (1LDK)



二子復興① (1LDK)



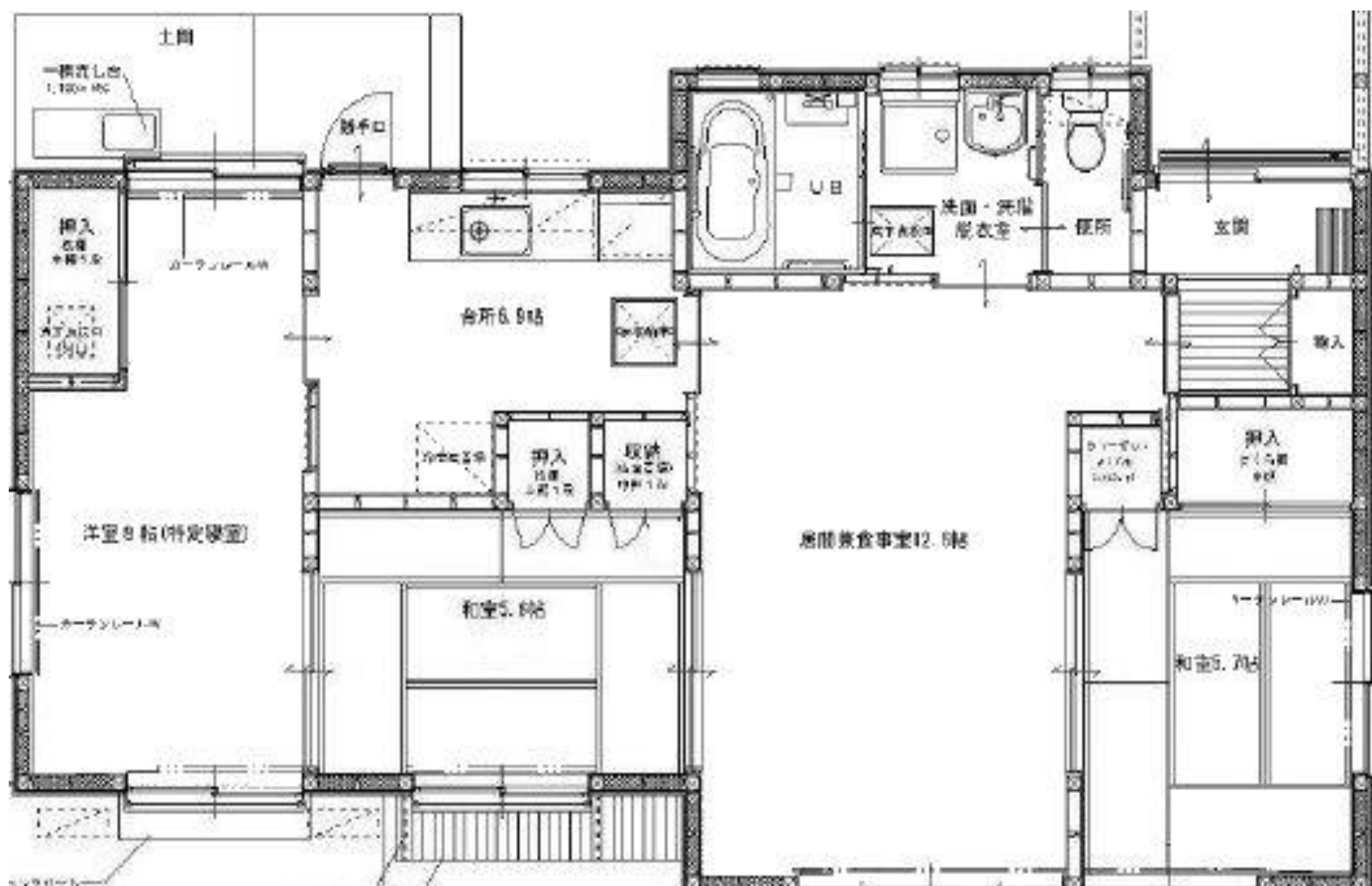
二子復興② (2LDK)



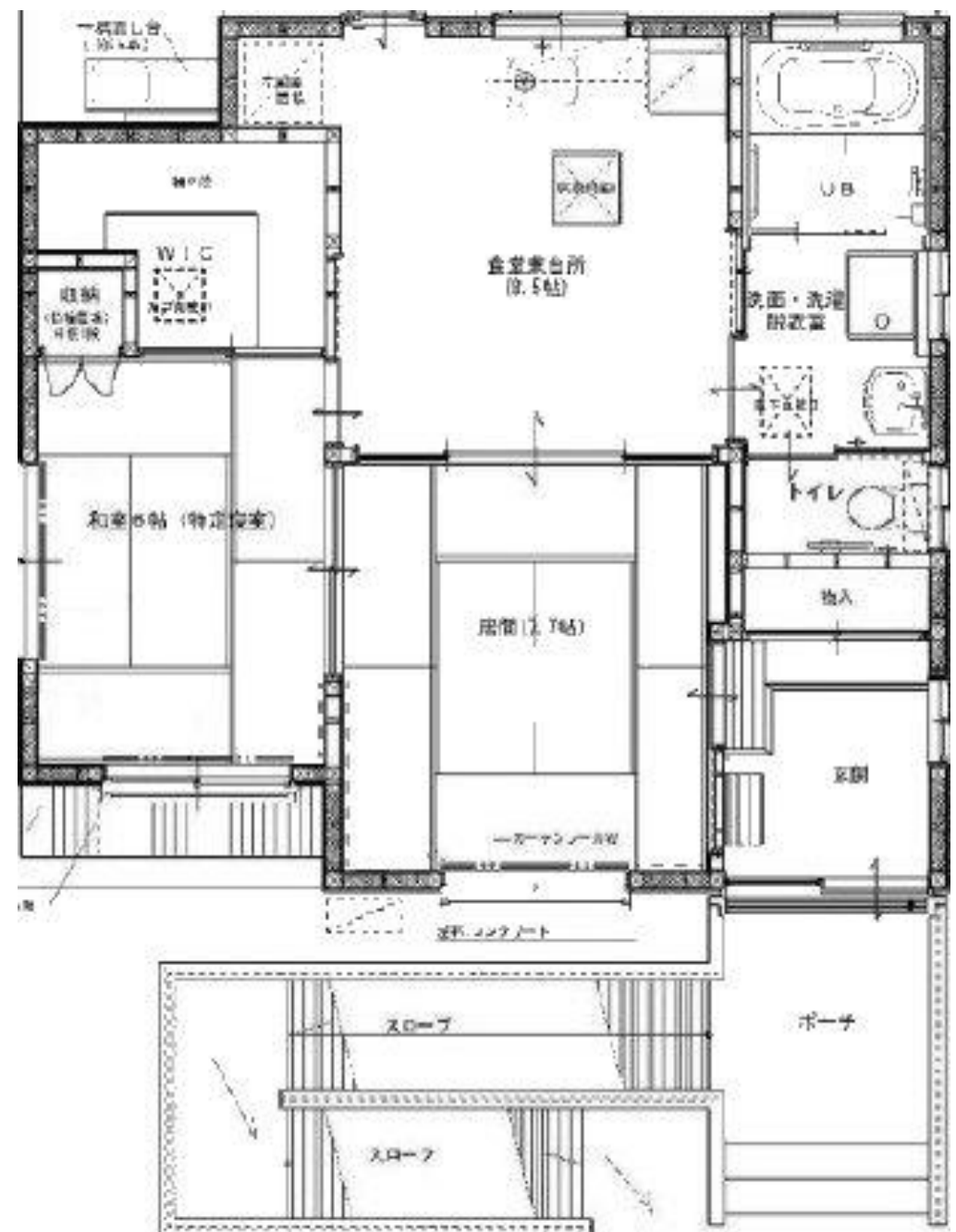
名振東復興 (2LDK)



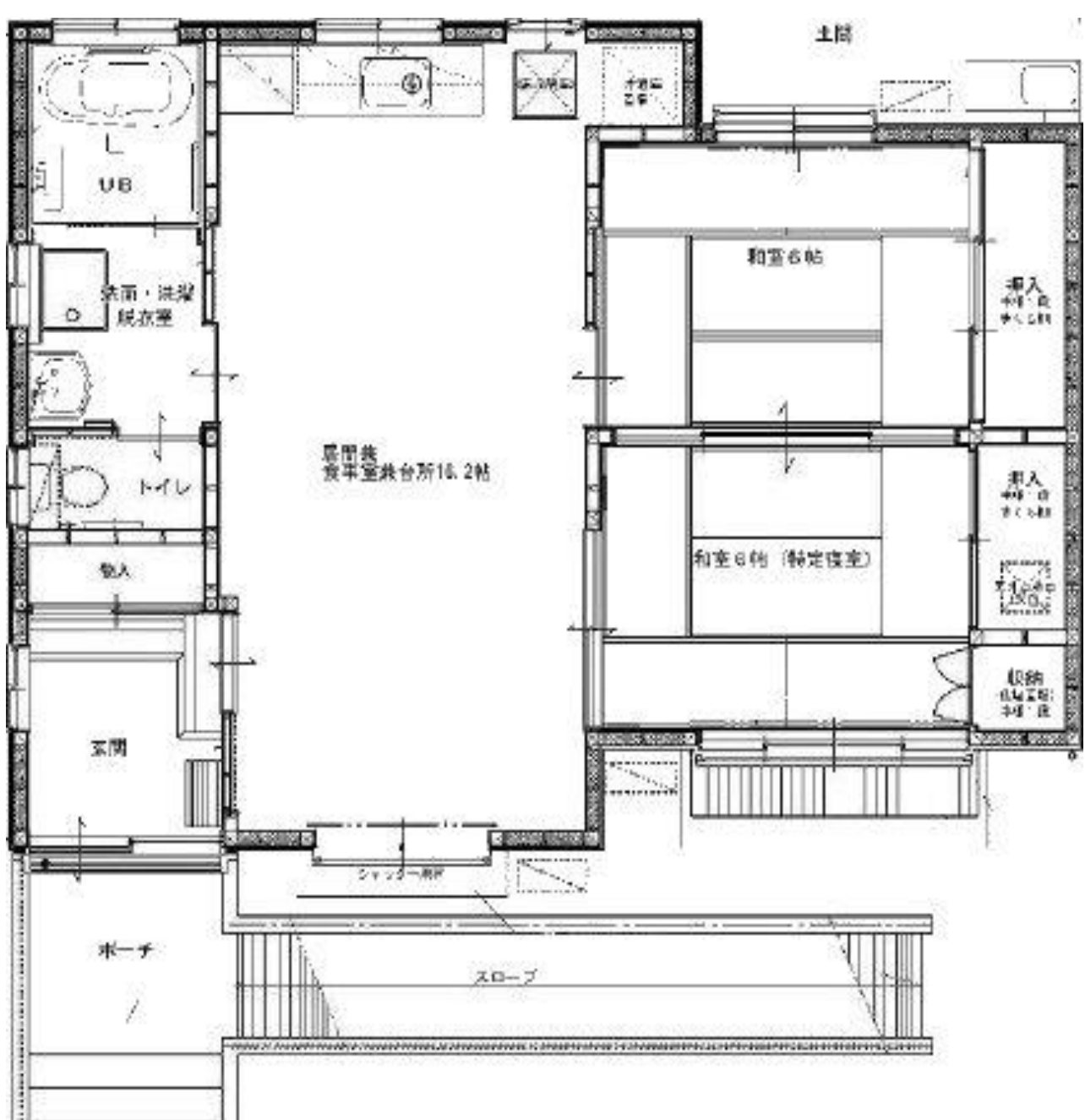
しらさぎ台復興 (1LDK)



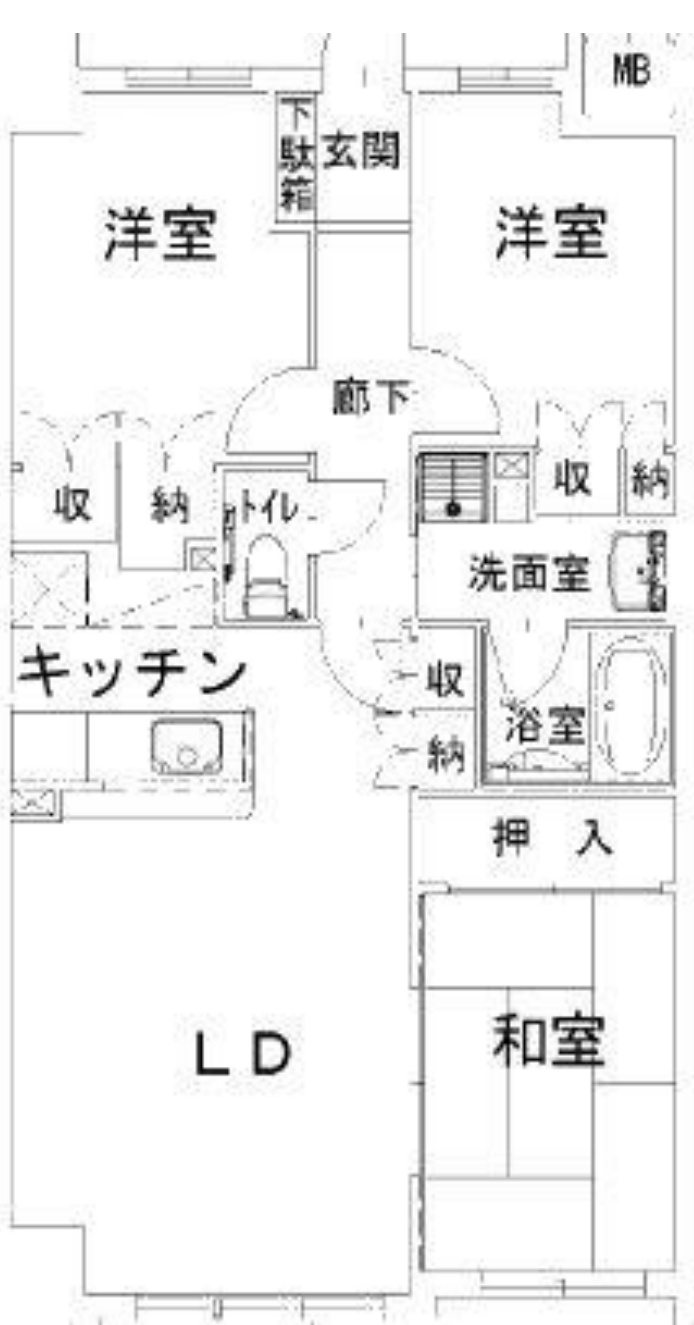
小網倉浜復興 (3LDK)



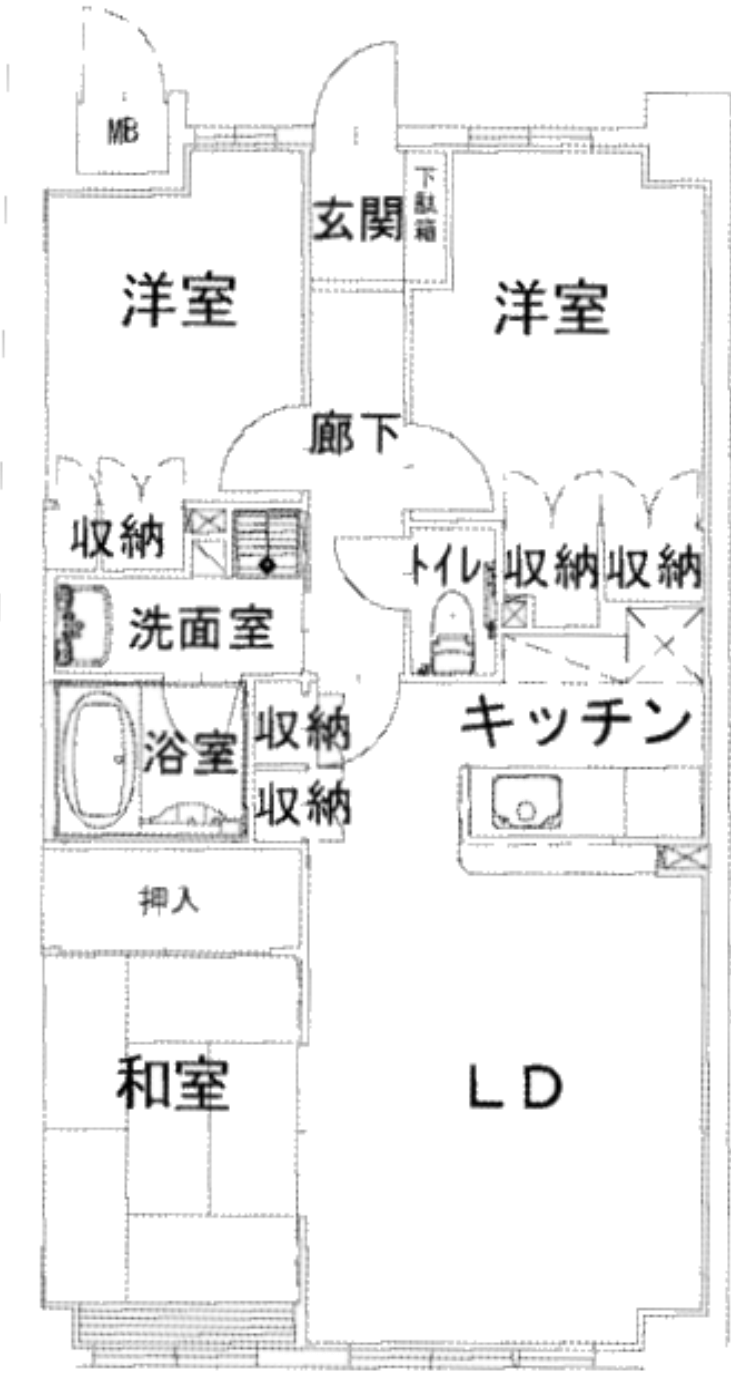
給分浜復興 (1LDK)



十八成浜復興 (2LDK)



沖六勺西復興 (3LDK)



沖六勺東復興 (3LDK)